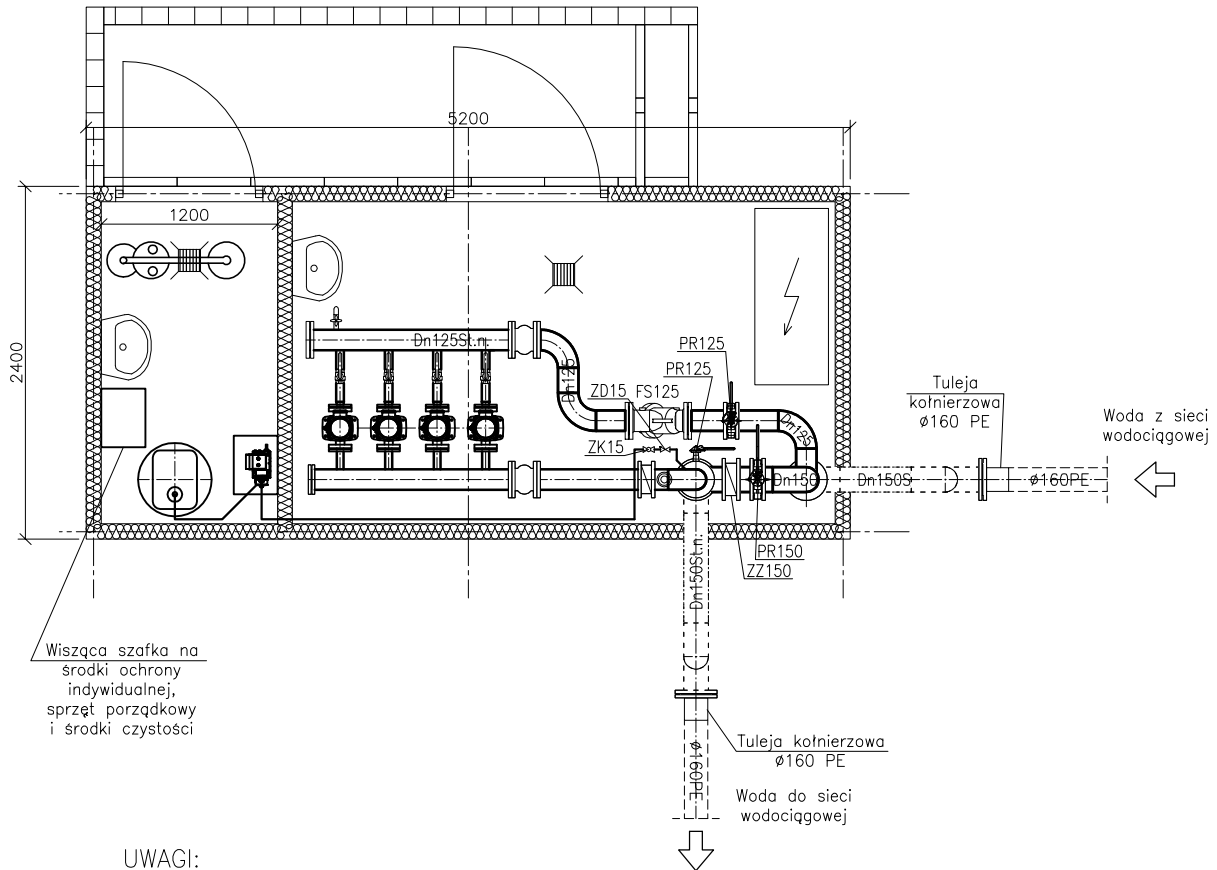


PROJ. POMPOWNI STREFOWA P1, P2, P3 1:50



UWAGI:

1. Oznaczenia zgodnie ze schematem i zestawieniem urządzeń i armatury.
2. Fragmenty rurociągów w miejscu dozowania podchlorynu sodu należy wykonać ze stali nierdzewnej gat. min. AISI 316L lub z tworzywa sztucznego (PE lub PVC).
3. Chlorownię należy wyposażyć w apteczkę pierwszej pomocy.



NBM Technologie

NBM Technologie
Mrocza i Wspólnicy spółka jawna
42-202 Częstochowa ul. Bór 143/157
tel/fax: 34 365-75-81
e-mail: biuro@nbmtechnologie.pl

ZADANIE: POPRAWA ZAOPATRZENIA W WODĘ PITNĄ DLA POŁUDNIOWEJ CZĘŚCI GMINY PRYZYSTAJŃ

OBIEKT: POMPOWNI STREFOWE

INWESTOR: GMINA PRYZYSTAJŃ
42-141 Przystajń, ul. Częstochowska 5

NAZWA RYS.: PRZYKŁADOWA PROJEKTOWANA POMPOWNI STREFOWA P1, P2, P3
- RZUT - INSTALACJE TECHNOLOGICZNE

OPRACOWAŁ:	NR UPRAWNIENI	SPECJALNOŚĆ	PODPIS	DATA
mgr inż. Tomasz Tarapacz	SLK/3144/PWOS/10	TECHNOLOGICZNO - SANITARNA		05.2021
SPRAWDZIŁ:	NR UPRAWNIENI	SPECJALNOŚĆ	PODPIS	DATA
				05.2021

STADIUM DOKUMENTACJI

K

KONCEPCJA

SKALA

1:50

NR RYSUNKU

T-6