

OBIEKT:

BUDYNEK OŚWIATOWY

KATEGORIA OBIEKTU „IX”

ADRES OBIEKTU:

Góra, ul. Szkolna 1

JEDNOSTKA EWID.:

020401_4 – m. Góra

OBREB EWID.:

0001 – Góra

DZIAŁKA NR EWID.:

2065

INWESTOR:

Liceum Ogólne im. Adama Mickiewicza w Górze
ul. Szkolna 1, 56 – 200 GóraTEMAT
OPRACOWANIA:**WYMIANA STOLARKI OKIENNEJ
W BUDYNKU LICEUM OGÓLNOKSZTAŁCĄCEGO**

OPRACOWAŁ:

STARSZY INSPEKTOR


Andrzej Samborski

GÓRA, MAJ/2021

SPIS TREŚCI:

1. OPIS TECHNICZNY

1.0. Dane ogólne	3
2.0. Charakterystyka obiektu	3
3.0. Stan techniczny stolarki okiennej	3
4.0. Zakres robót	4
5.0. Uwagi	4

2. CZĘŚĆ GRAFICZNA

nr rys.	tytuł rysunku	skala	
00	Sytuacja	1:500	5
01	Elewacja wejściowa (wschodnia)	1:100	6
02	Elewacja boczna (południowa)	1:100	7
03	Elewacja tylna (zachodnia)	1:100	8
04	Elewacja boczna (północna)	1:100	9

OPIS TECHNICZNY

1.0. DANE OGÓLNE

- 1.1. Obiekt - **BUDYNEK OŚWIATOWY**
- 1.2. Zakres robót - **WYMIANA STOLARKI OKIENNEJ**
- 1.2. Adres - **GÓRA, UL. SZKOLNA 1, DZ. NR EWID. 2065**
- 1.3. Inwestor - **LICEUM OGÓLNOKSZTAŁCĄCE IM. ADAMA MICKIEWICZA
UL. SZKOLNA 1, 56 – 200 GÓRA
56-200 GÓRA**

2.0. CHARAKTERYSTYKA OBIEKTU

Budynek Liceum Ogólnokształcącego im. Adama Mickiewicza w Górze położony jest przy ul. Szkolnej, na działce oznaczonej w ewidencji gruntów i budynków nr 2065. Jest to obiekt murowany, trzykondygnacyjny, przykryty dachem płaskim o pokryciu z papy. Elewacja budynku wykonana jest z cegły. Obiekt pochodzi z początku lat 20-tych XX wieku. Składa się z kilku brył o różnej wysokości zestawionych ze sobą pod kątem prostym.

3.0. STAN TECHNICZNY STOLARKI OKIENNEJ

W obiekcie zamontowane są okna drewniane skrzynkowe. W większości są w złym (lub bardzo złym) stanie technicznym. Są wypaczone, w wielu przypadkach wiadać oznaki próchnienia drewna. Utrudnione jest ich otwieranie i zamykanie.

Parapety zewnętrzne są skorodowane i pocięte. Farba spękana, w wielu przypadkach odpadła.

Remont obecnej stolarki, ze względów ekonomicznych, jest nieopłacalny

4.0. ZAKRES ROBÓT

Zamierzeniem inwestora jest przeprowadzenie remontu obiektu polegającego na wymianie drewnianej stolarki okiennej na stolarkę PCV w kolorze białym (RAL 9010) oraz wymianie parapetów zewnętrznych z blachy ocynkowanej na parapety z blachy stalowej ocynkowanej lub tytanowo-cynkowej. W nowej stolarce okiennej zachowane zostaną takie same podziały jak w oknach drewnianych. Ponadto wymienione zostaną drewniane parapety wewnętrzne na parapety z PCV w kolorze białym (RAL 9010).

5.0. UWAGI

Podczas wymiany stolarki okiennej należy zachować szczególną ostrożność przy demontażu starych okien. Nie można dopuścić do zniszczenia elewacji – odbicia bądź skruszenia cegieł będących wykończeniem elewacji budynku.

W OŚRODKU GÓRNO-DOBROSKY (MIASTKO)
WE WRÓCŁAWIU
ZAL. NR do pisma, postanowienia, decyzji
NR z dnia

Góra, maj 2021 r.

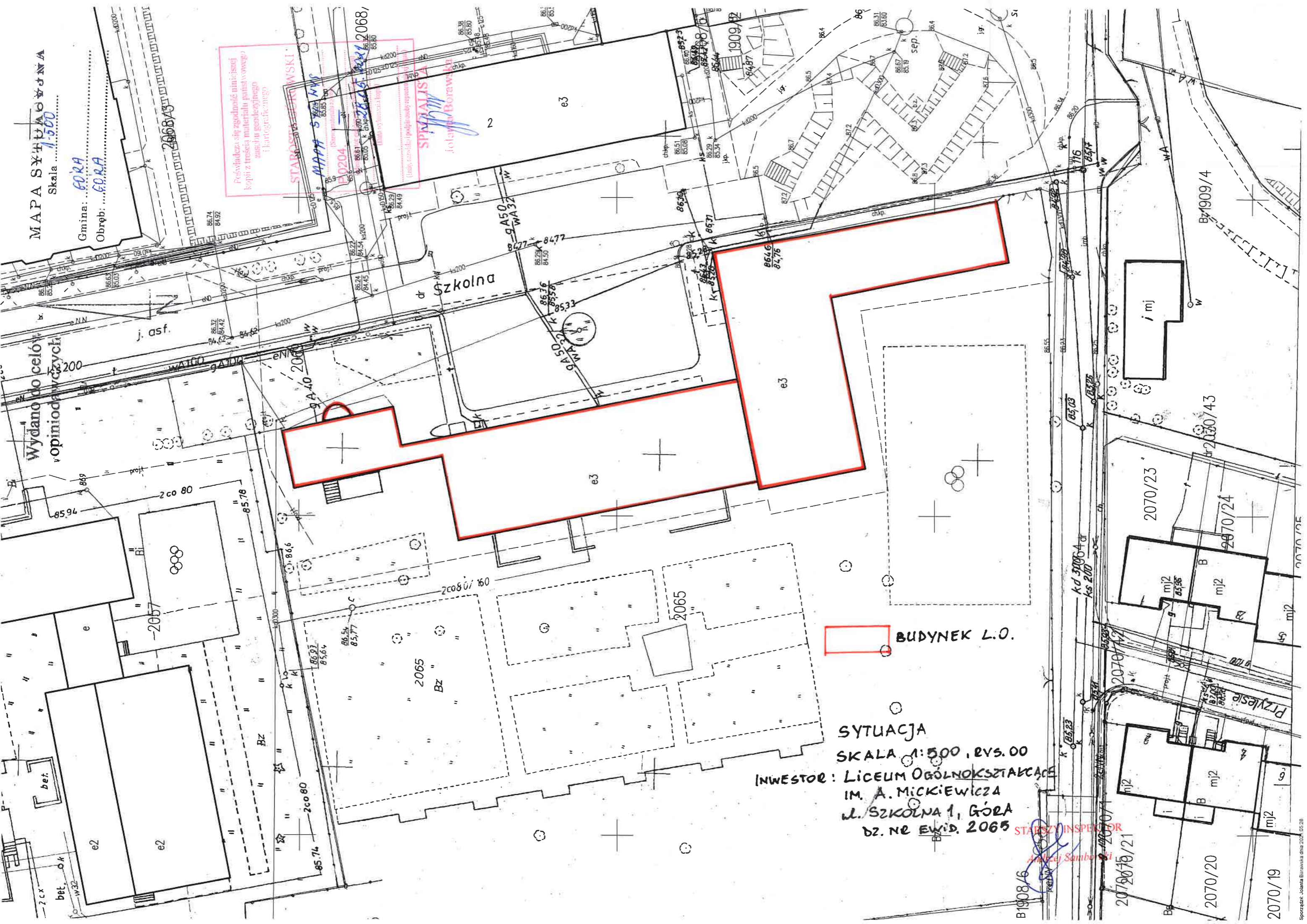
MAPA SYTUACYJNA
Skala 1:500

Gmina: GÓRA
Obręb: GÓRA

Przebiegają one zgodnie z linią graniczną
krajową z terenem planowanego
zastosowania geodezyjnego
i kartograficznego

STARSZY INSPEKTOR
MAPA 5/2025
E0204

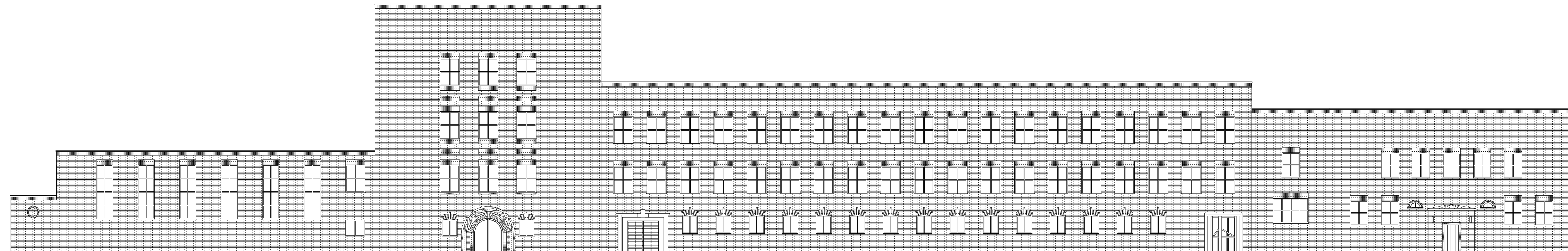
SPYTAŁIJA
Jolanta Borawka



BUDYNEK L.O.

SYTUACJA
SKALA 1:500, RYS. 00
INWESTOR: LICEUM OGÓLNOKSZTAŁCĄCE
IM. A. MICKIEWICZA
UL. SZKOLNA 1, GÓRA
DZ. NR EWID. 2065

STARSZY INSPEKTOR
Aniela Samborska



01044
 (zgodnie z zapisem w pozwoleniu na budowę)
 nr 01044

Investor

Temat

Branda

Tytuł rysunku

Skala

01044
 (zgodnie z zapisem w pozwoleniu na budowę)
 nr 01044

Investor

Temat

Branda

Tytuł rysunku

Skala

01044
 (zgodnie z zapisem w pozwoleniu na budowę)
 nr 01044

Investor

Temat

Branda

Tytuł rysunku

Skala

01044
 (zgodnie z zapisem w pozwoleniu na budowę)
 nr 01044

Investor

Temat

Branda

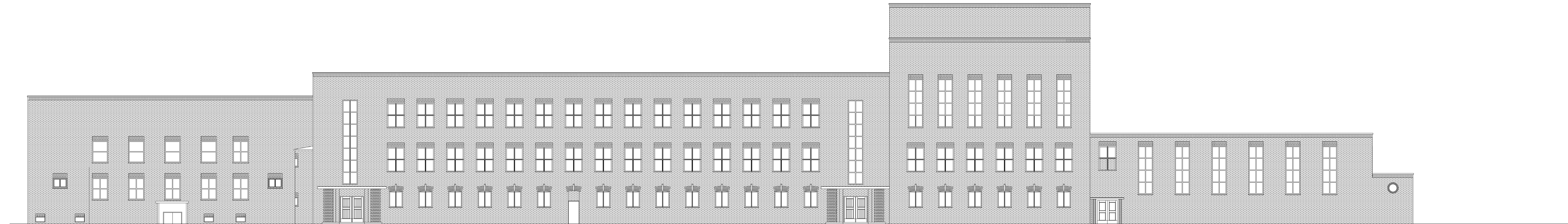
Tytuł rysunku

Skala

Objekt (zgodnie z zapisem w pozwoleniu na budowę)	BUDYNEK LICEUM OGÓLNOKSZTAŁCĄCEGO IM. ADAMA MICKIEWICZA GÓRA, ul. SZKOŁNA 1 (dot. nr ewid. 2006)			
Investor	LICEUM OGÓLNOKSZTAŁCĄCE IM. ADAMA MICKIEWICZA ul. Szkołna 1, 50 - 200 Góra			
Temat	PROJEKT BUDOWLANY			
Branda	architektura			
Tytuł rysunku	ELEWACJA WEJŚCIOWA (WYCHODNIA) - WYMIANA STOLARKI OKIENNEJ			
Skala	1:100	Nr rysunku	01	Data opracowania
OPRACOWAŁ				



Objekt (adres budowy, nr działki)	BUDYNEK LICEUM OGÓLNOKSZTAŁCĄCEGO IM. ADAMA MICKIEWICZA GÓRA, ul. SZKOLNA 1 (dz. nr ewid. 2005)				
Inwestor	LICEUM OGÓLNOKSZTAŁCĄCE IM. ADAMA MICKIEWICZA ul. Szkolna 1, 56 - 200 Góra				
Temat	PROJEKT BUDOWLANY				
Stan	architektura				
Tytuł rysunku	ELEWACJA BOCZNA (PÓLNOĆNA) - WYMIANA STOLARKI OKIENNEJ				
Skala	1:100	Nr rysunku	04	Data opracowania	03/2021
OPRACOWAŁ:					



010401
 (nazwa budynku,
 nr ewidencyjny)

Investor

Temat

Brandz

Tytuł rysunku

Skala

010401 BUDYSEK Liceum Ogólnokształcącego im. Adama Mickiewicza
 GÓRA, ul. SZKOŁNA 1 (62, nr ewid. 2066)

Investor Liceum Ogólnokształcące im. Adama Mickiewicza
 ul. Szkołna 1, 60 - 200 Góra

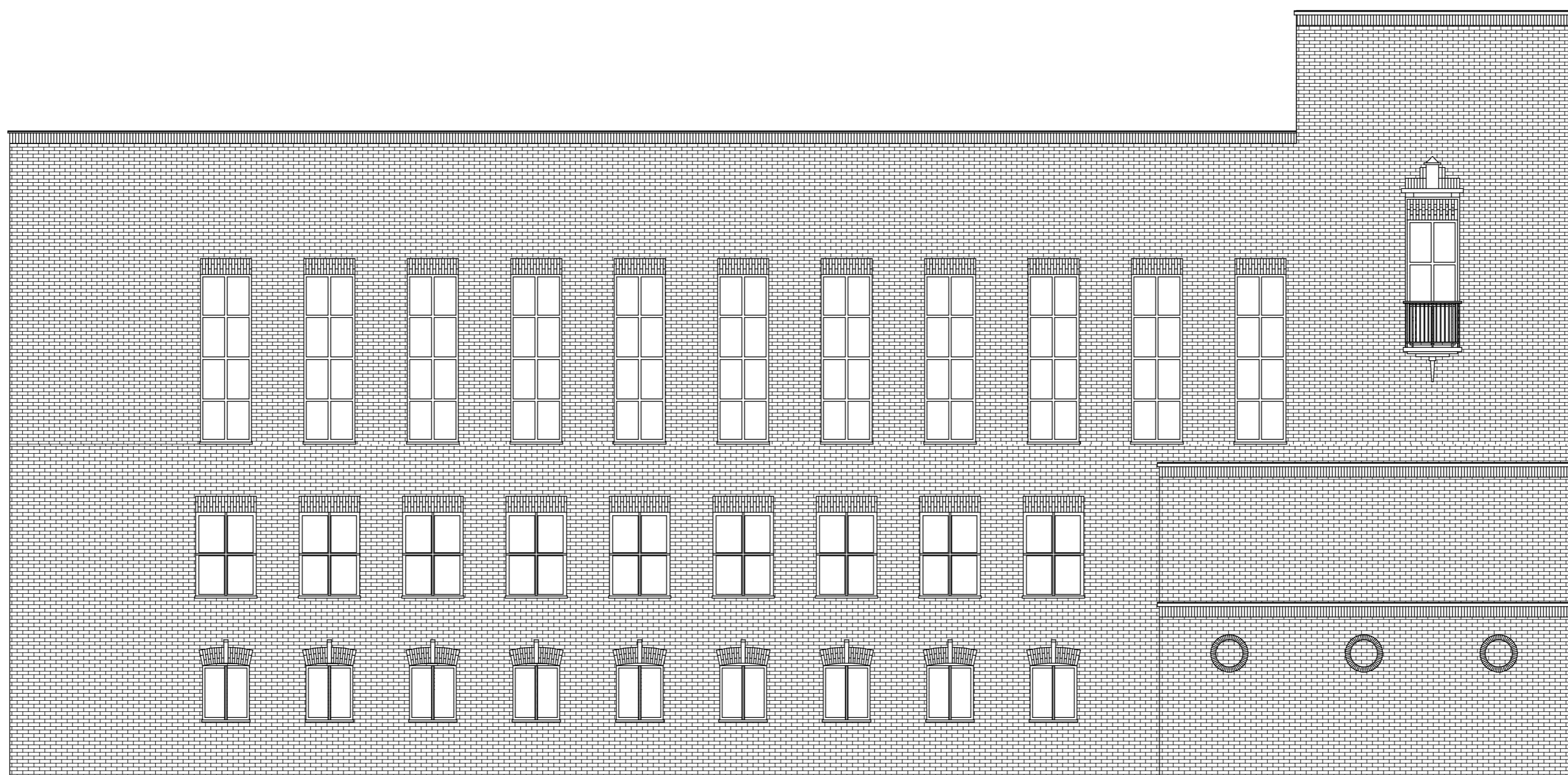
Temat PROJEKT BUDOWLANY

Brandz architektura

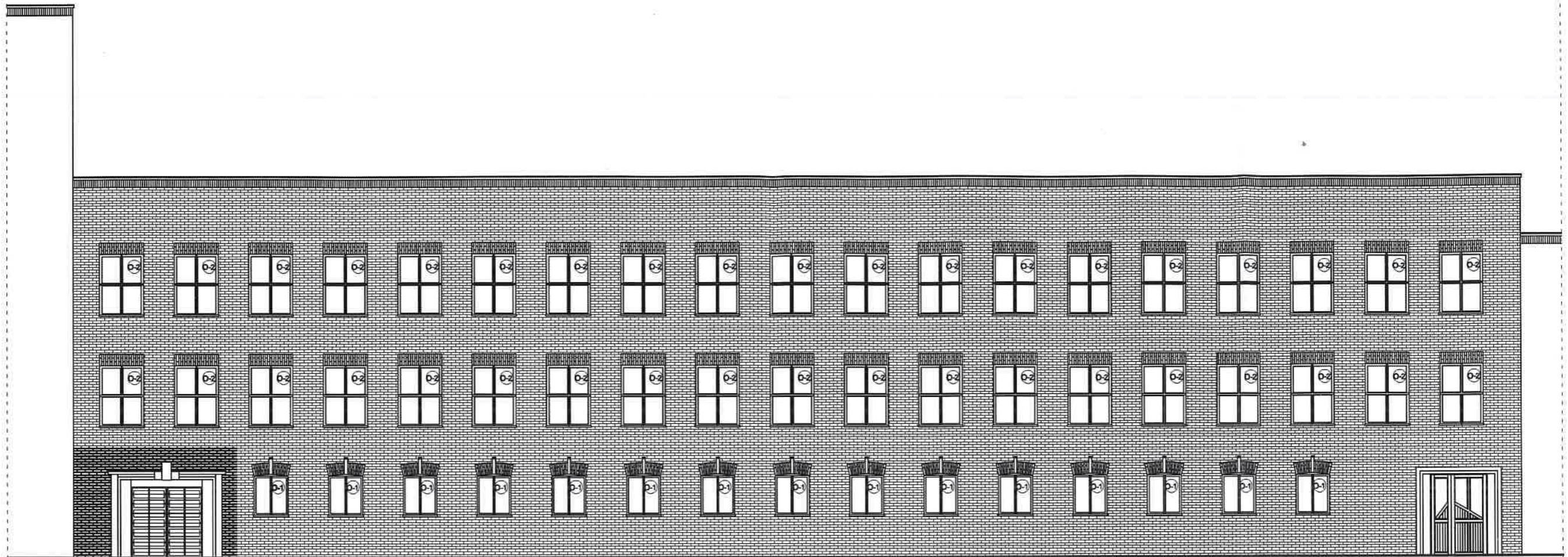
Tytuł rysunku ELEWACJA TYLNA (ZACHODNIA) - WYMIANA STOLARKI OKIENNEJ

Skala 1:100 Nr rysunku 03 Data opracowania 08/2021

OPRACOWAŁ



Objekt (adres budowy, nr działki)	BUDYNEK LICEUM OGÓLNOKSZTAŁCĄCEGO IM. ADAMA MICKIEWICZA GÓRA, ul. SZKOLNA 1 (dz. nr ewid. 2085)				
Inwestor	LICEUM OGÓLNOKSZTAŁCĄCE IM. ADAMA MICKIEWICZA ul. Szkolna 1, 56 - 200 Góra				
Temat	PROJEKT BUDOWLANY				
Branch	architektura				
Tytuł rysunku	ELEWACJA BOCZNA (POŁUDNIOWA) - WYMIANA STOLARKI OKIENNEJ				
Skala	1:100	Nr rysunku	02	Data opracowania	03/2021
OPRACOWAŁ:					



BUDYNEK GŁÓWNY - ELEWACJA WEJŚCIOWA (WSCHODNIA)

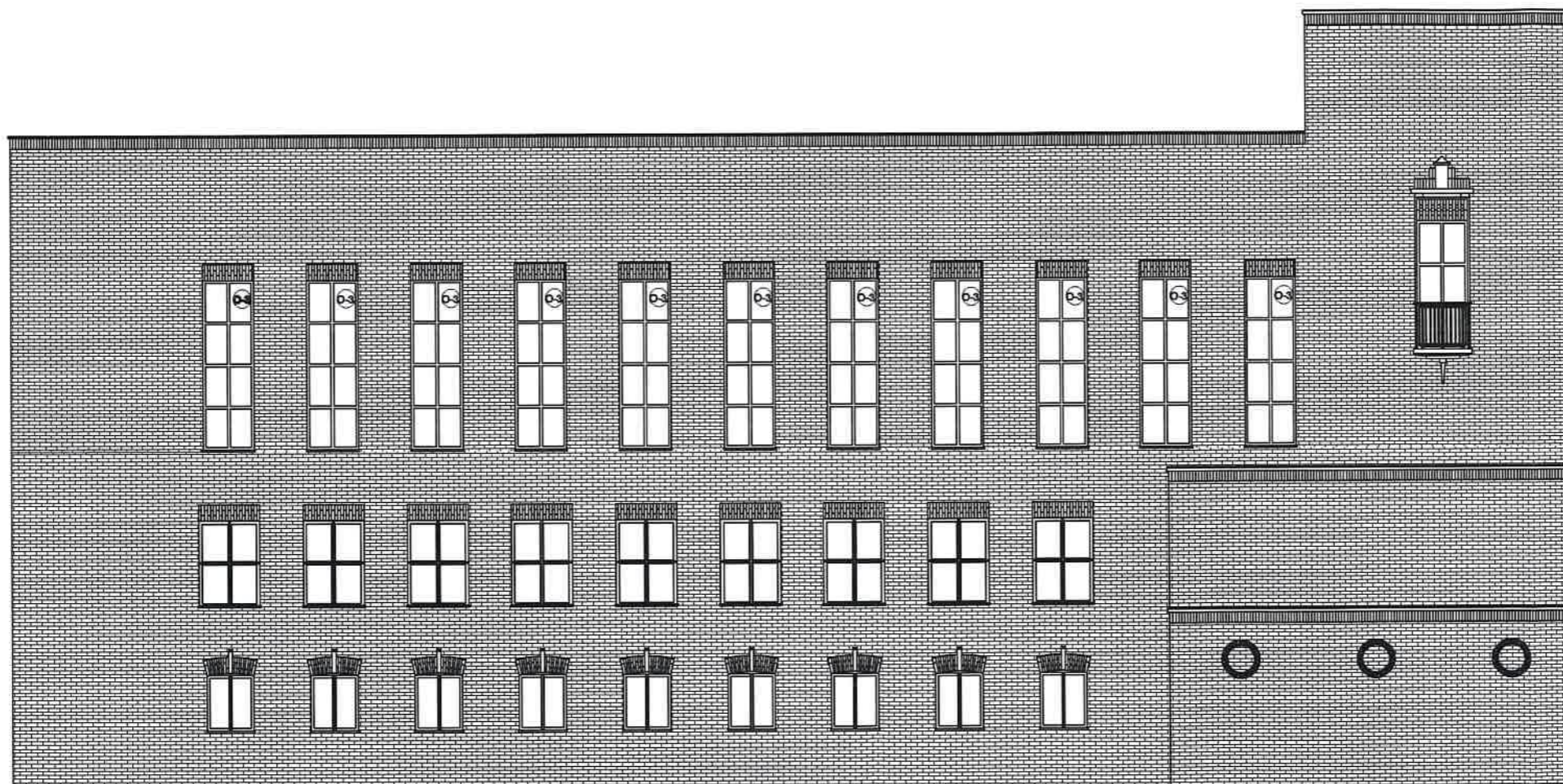
W OJZEWODZKI INŻYNIER DOKUMENTY ZABYTKOWE

WE WROCLAWIU

ZAL. NR 1 do projektu decyzji

NR 2339/2021 z dnia 13 VIII 2021

Obiekt (nazwa budowy, nr decyzji)	BUDYNEK LICZUM OGÓLNOKSZTAŁCĄCEGO IM. ADAMA MICKIEWICZA GÓRA, ul. BIEDUŁA 1 (str. nr 44, 2022)			
Investor	LICZUM OGÓLNOKSZTAŁCĄCE IM. ADAMA MICKIEWICZA ul. Bieduła 1, 50 - 200 Góra			
Temat	PROJEKT BUDOWLANY			
Specjalność	architektura			
Tytuł rysunku	BUDYNEK GŁÓWNY (ELEWACJA WSCHODNIA)			
Skala	1:100	Nr rysunku	01	Data opracowania
OPRACOWAŁ				
0822021				



WOJEWODZKI URZĄD USHURY ZABYTKOW

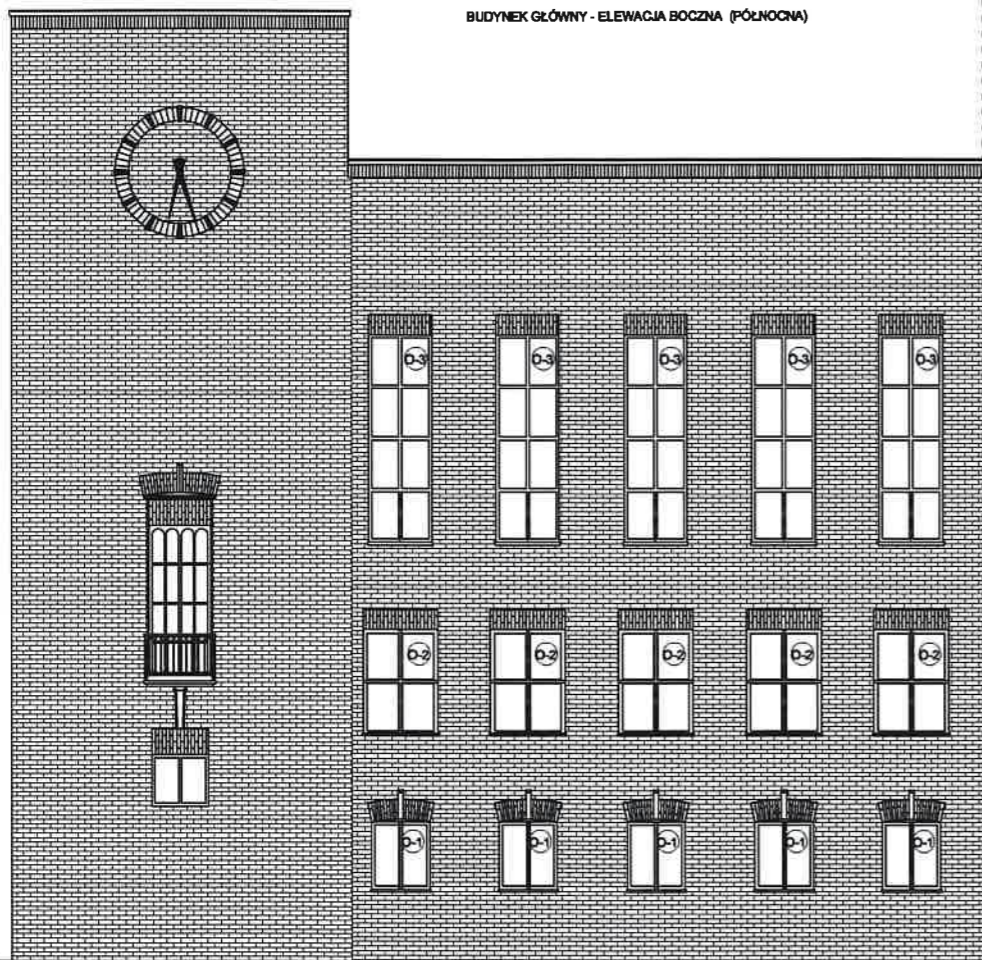
WE WROCLAWIU

ZAL. NH 1 do projektu budowlanego, decyzji

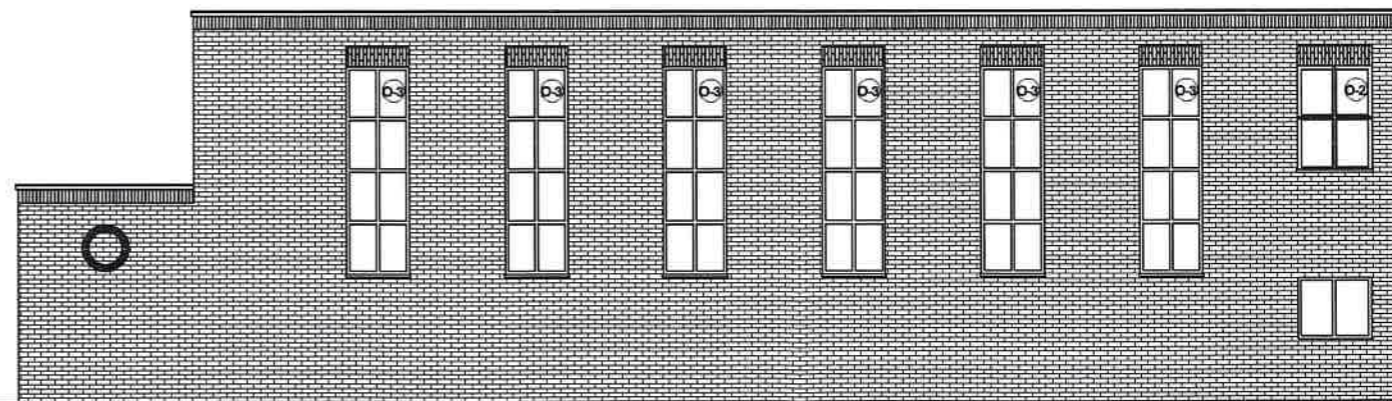
AKR 2339/2021 z dnia 13 VIII 2021

Ogólna nazwa (nazwa budowy, nr działki)	BUDYNEK LICEUM OGÓLNOKSZTAŁCĄCZO IM. ADAMA MICKIEWICZA GÓRA, ul. SZKOŁNA 1 (dot. nr ewid. 2009)			
Investor	LICEUM OGÓLNOKSZTAŁCĄCZE IM. ADAMA MICKIEWICZA ul. Szkołna 1, 50 - 200 Góra			
Temat (nazwa)	PROJEKT BUDOWLANY architektura			
Tytuł rysunku	ELEWACJA BOCZNA (POŁUDNIOWA)			
Skala	1:100	Nr rysunku	02	Data opracowania
OPRACOWAŁ				

BUDYNEK GŁÓWNY - ELEWACJA BOCZNA (PÓLNOCNA)



BUDYNEK SALI GIMNASTYCZNEJ - ELEWACJA BOCZNA (WSCHODNIA)



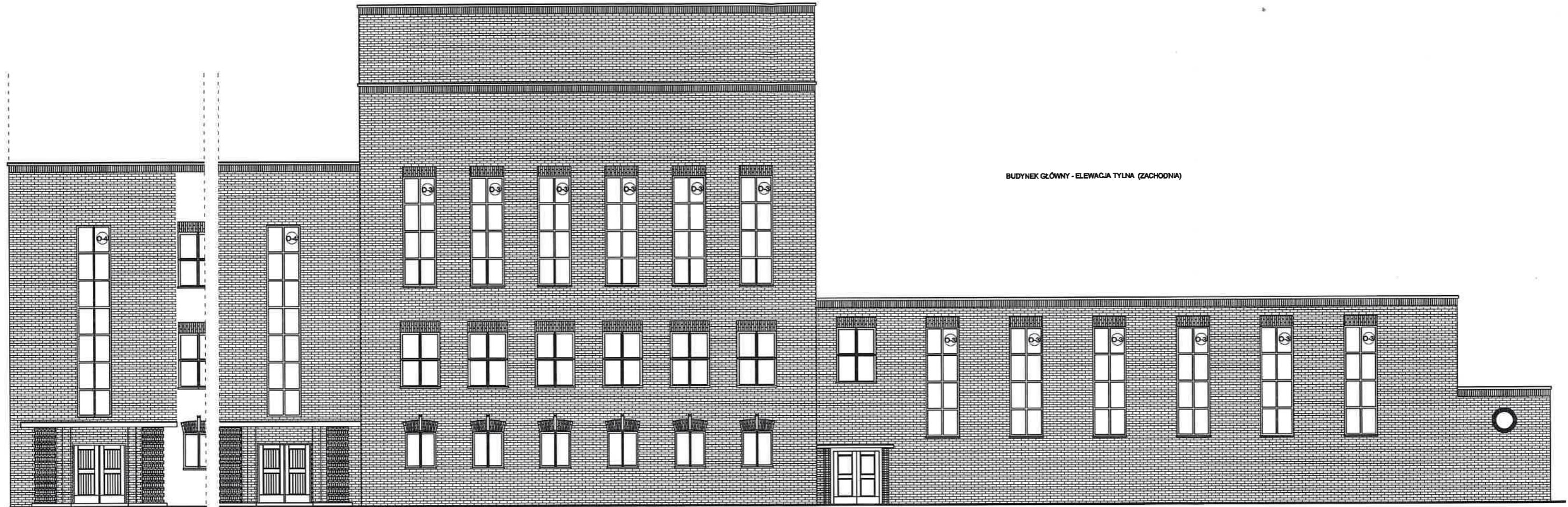
WOJEWÓDZKI URZĄD OCHRONY ZADYTKOW

WE WROCŁAWIU

ZAL. NR 1 do pisma prezesa decyzji

NR 2335/2021 z dnia 13 VIII 2021

Obiekt (nazwa budowy, przebieg)	BUDYNEK LICEUM OGÓLNOKSZTAŁCĄCZO BI. ADAMA NICKIEWICZA GÓRA, ul. SZCZOLNA 1 (sk. nr ewid. 202)				
Investor	LICEUM OGÓLNOKSZTAŁCĄCZE BI. ADAMA NICKIEWICZA ul. Szczolna 1, 68 - 200 Góra				
Temat	PROJEKT BUDOWLANY				
Dziedzina	architektura				
Typ rysunku	ELEWACJE				
Skala	1:100	Nr rysunku	03	Data opracowania	08.08.21
OPRACOWAŁ					



BUDYNEK GŁÓWNY - ELEWACJA TYLNA (ZACHODNIA)

WOJEWÓDZKI URZĄD OCHRONY ZABYTKÓW

WE WROCŁAWIU

ZAL. NR 1/2021 z dnia 13 VIII 2021

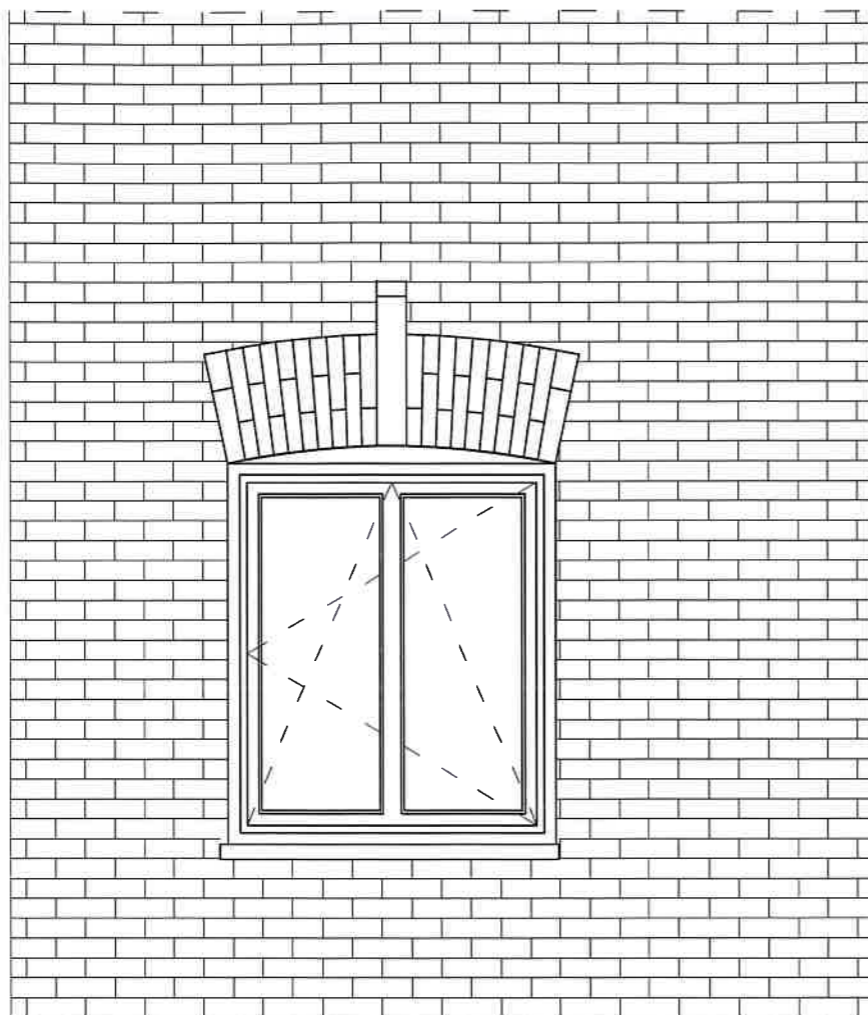
NR 2339/2021 z dnia 13 VIII 2021

Opis (nazwa budowy, nr obiektu)	BUDYNEK LICEUM OGÓLNOKSZTAŁCĄCEGO IM. ADAMA MICKIEWICZA 60PA, ul. SZKOLNA 1 (pl. nr ewid. 2000)			
Investor	LICEUM OGÓLNOKSZTAŁCĄCE IM. ADAMA MICKIEWICZA ul. Szkolna 1, 60 - 200 Góra			
Temat	PROJEKT BUDOWLANY			
Specjalność	architektura			
Tytuł rysunku	ELEWACJA BOCZNA (POŁUDNIOWA) - WYMIANA STOLARKI OKIENNEJ			
Skala	1:100	Nr rysunku	04	Data opracowania
OPRACOWAŁ				

Okno O-1

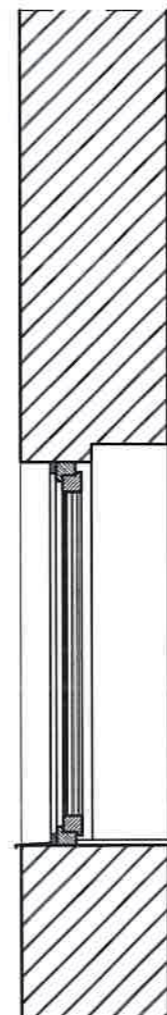
A

B

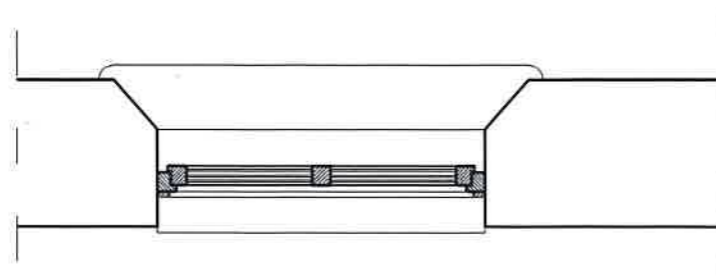


B

130



A

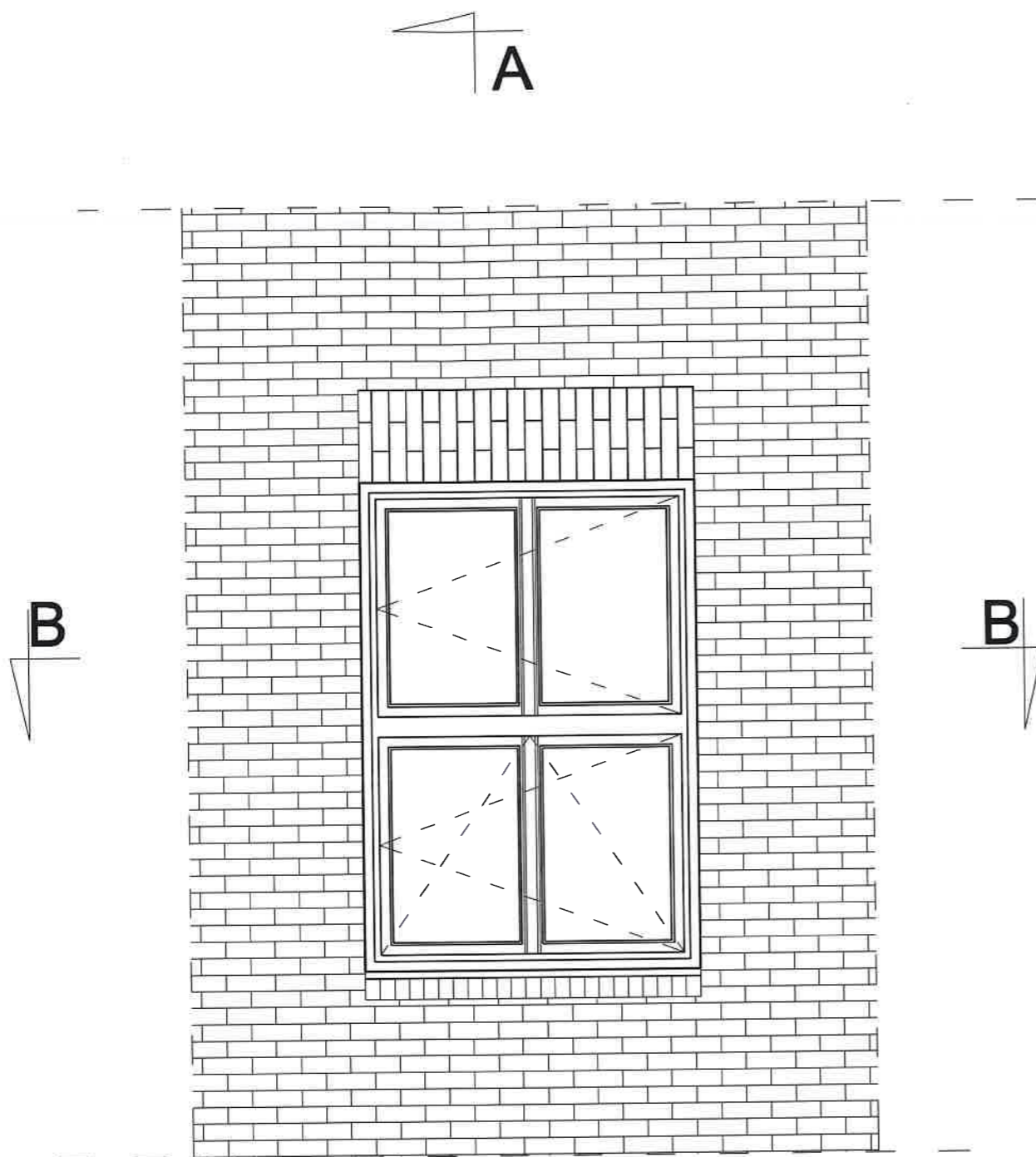


112

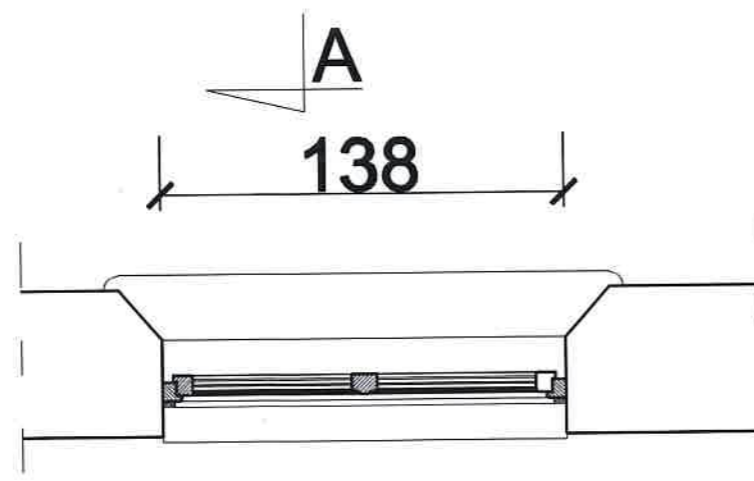
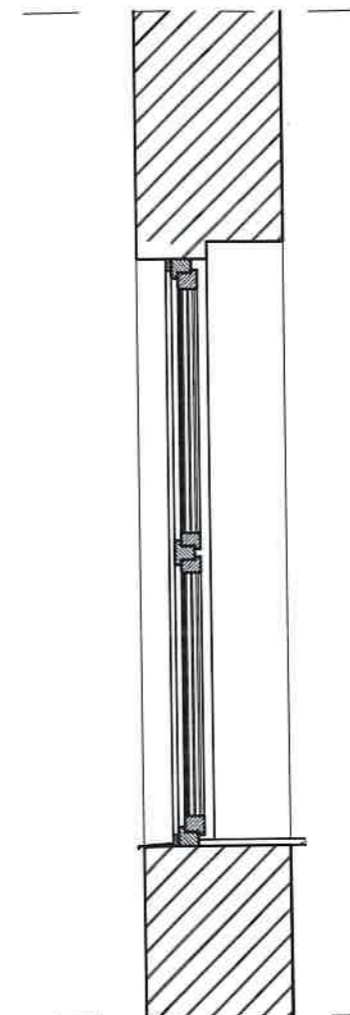
WOLSKIEWICZKI CIEPŁY DOKUMENT TECHNICZNY
 WIF WROCLAWIU
 ZAL. NR 1 do ... 13 VIII 2021
 NR 233p/2021 ... 2 dnia 13 VIII 2021

Obiekt (nazwa budowy, nr obiektu)	BUDYNEK LICEUM OGÓLNOKSZTAŁCĄCEGO IM. ADAMA MICKIEWICZA GÓRA, ul. SZKOŁNA 1 (zł. nr ewid. 2009)			
Investor	LICEUM OGÓLNOKSZTAŁCĄCE IM. ADAMA MICKIEWICZA ul. Szkołna 1, 65 - 200 Góra			
Temat	PROJEKT BUDOWLANY			
Specjalność	architektura			
Tytuł rysunku	OKNO O-1			
Skala	1:50	Nr rysunku	05	Data opracowania
OPRACOWAŁ				05/2021

Okno O-2

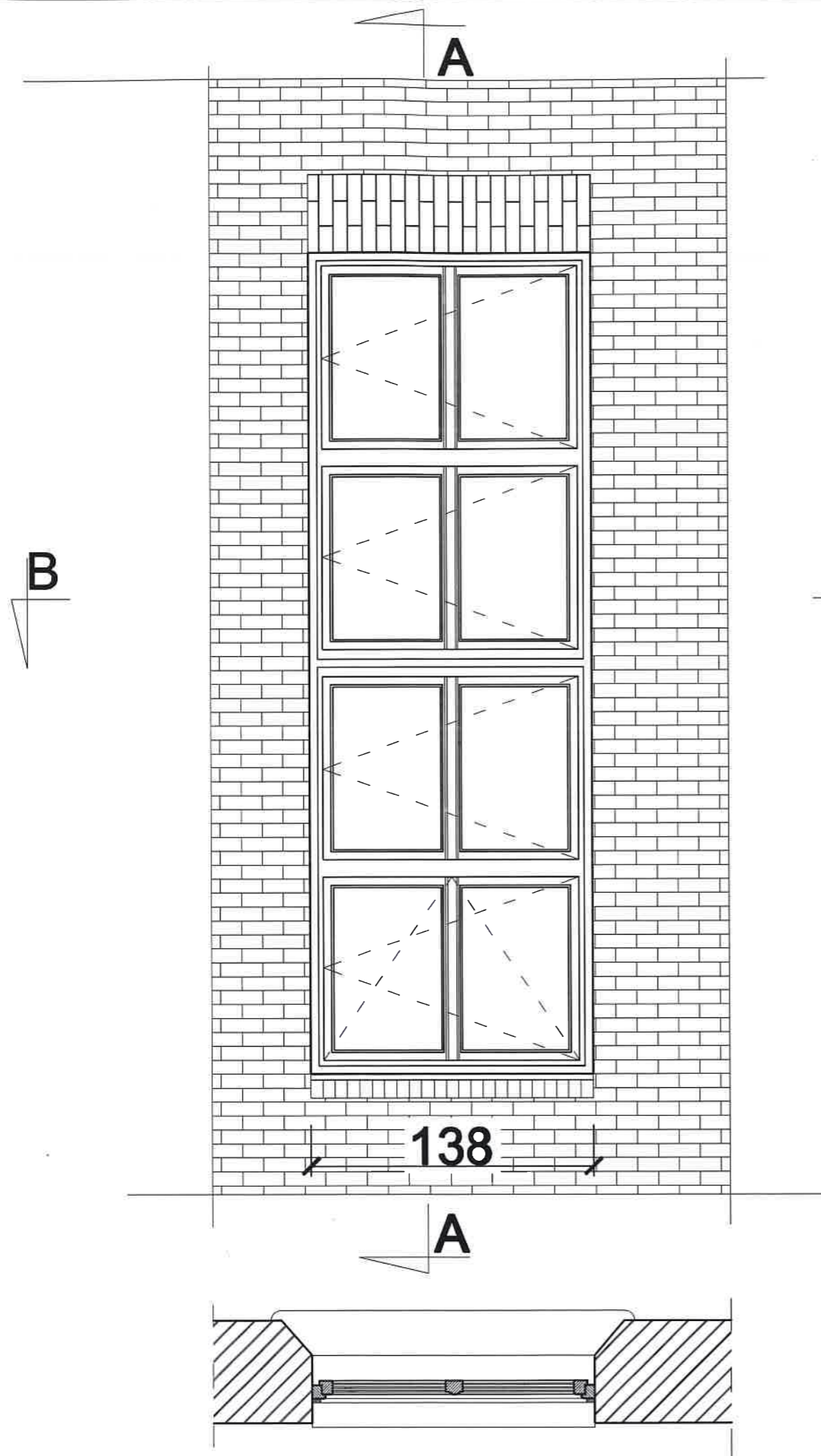


200



WUJEWBIELSKI INSTYTUT USŁUGOWY ZABYTKÓW
WE WROCLAWIU
ZAL. NR 1
NR 2339/2021... ZDNB 13.VIII.2021

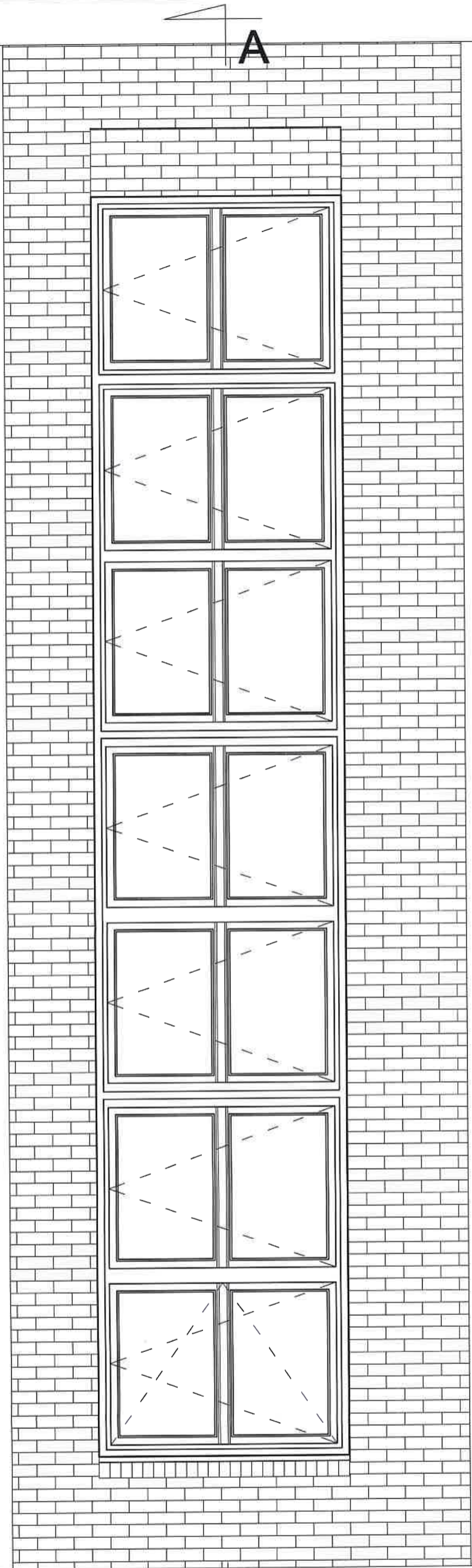
Obiekt (adres budowy, nr obiektu)	BUDYNEK LICEUM OGÓLNOKSZTAŁCĄCEGO IM. ADAMA MICKIEWICZA GÓRA, ul. SZKOŁNA 1 (dł. nr ewid. 2000)				
Inwestor	LICEUM OGÓLNOKSZTAŁCĄCE IM. ADAMA MICKIEWICZA ul. Szkołna 1, 68 - 200 Góra				
Temat	PROJEKT BUDOWLANY				
Specjalność	architektura				
Tytuł rysunku	OKNO O-2				
Skala	1:10	Nr rysunku	00	Data opracowania	08/2021
OPRACOWAŁ					



Okno O-3

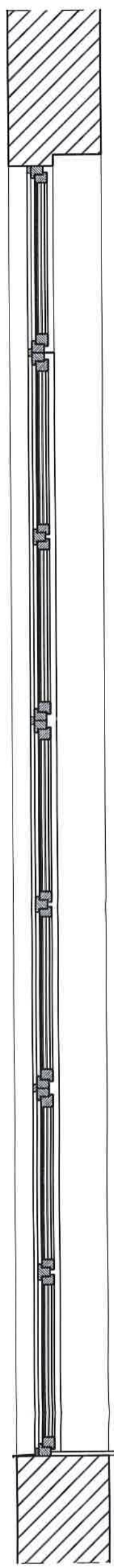
Wojewódzki Urząd Ochrony Zabytków
 w Wroclawiu
 ZAL. Nr 1 do projektu, decyzji
 Nr 2338/2024 z dnia 13.VIII.2024

Obiekt (adres budowy, nr działki)	BUDYNEK LICEUM OGÓLNOKSZTAŁCĄCEGO IM. ADAMA MICKIEWICZA GÓRA, ul. SZKOŁNA 1 (dz. nr ewid. 2000)			
Investor	LICEUM OGÓLNOKSZTAŁCĄCE IM. ADAMA MICKIEWICZA ul. Szkołna 1, 50-200 Góra			
Temat	PROJEKT BUDOWLANY			
Specja	architektura			
Tytuł rysunku	OKNO O-3			
Skala	1:50	Nr rysunku	07	Data opracowania
OPRACOWAŁ				



700

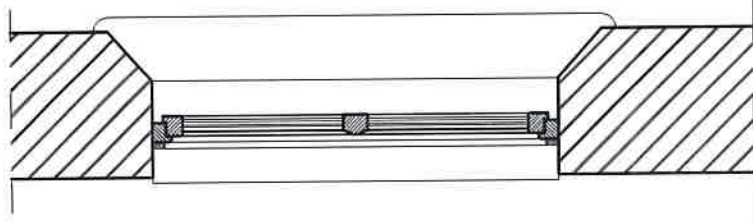
Okno O-4



B

B

A
138



WIOSNI PRZEDSIĘWZIENIA ZABYTKOWE
WE WROCLAWIU
ZAL. NR. 1
1338/2021
13 VIII 2021

Obiekt (adres budowy, nr obiektu)	BUDYNEK LICEUM OGÓLNOKSZTAŁCĄCZO IM. ADAMA MICKIEWICZA GÓRA, ul. SZKOLNA 1 (dł. nr ewid. 2089)				
Investor	LICEUM OGÓLNOKSZTAŁCĄCE IM. ADAMA MICKIEWICZA ul. Szkoła 1, 58-200 Góra				
Tytuł	PROJEKT BUDOWLANY				
Strona	architektura				
Tytuł rysunku	OKNO O-4				
Skala	1:10	Nr rysunku	08	Data opracowania	08/2021
OPRACOWAŁ					