

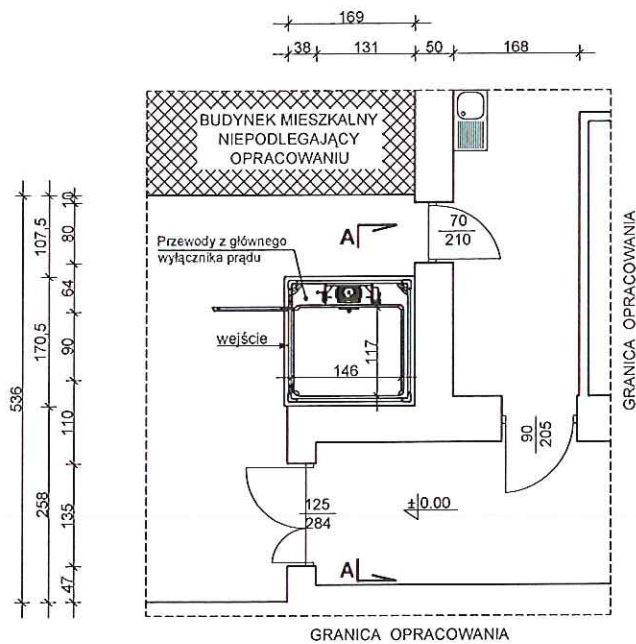
UWAGA:

1. Wszystkie wymiary sprawdzić na budowie
2. Stopa fundamentowa o wysokości 110cm
3. Stopę zbroić krzyżowo prętami $\varnothing 12\text{mm}$ ze stali żebrowanej A-IIIN w rozstawie co 10cm. Siatkę umieścić na spodzie, bokach i wierzchu stopy żelbetowej

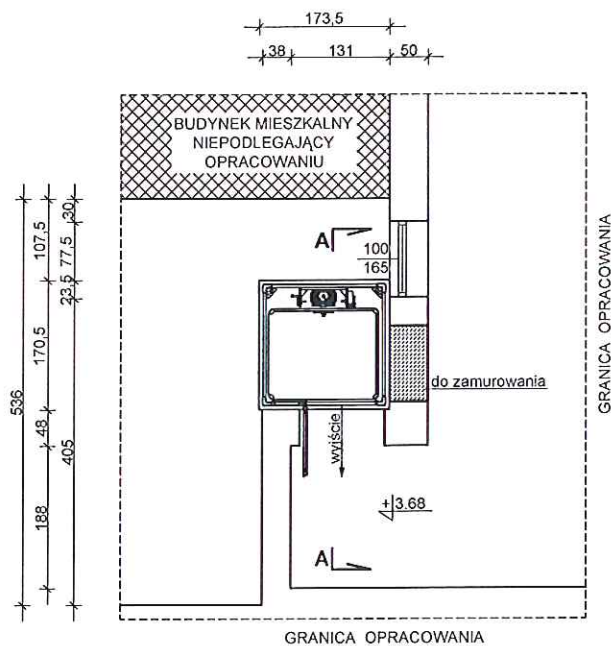
Beton - C20/25
Stal - RB500W
Otulina $c_{\text{nom}} = 50\text{mm}$

RZUT FUNDAMENTÓW

		BIURO USŁUG PROJEKTOWO-KOSZTORYSOWYCH TERESA DITTMANN, 46-300 OLESNO, UL. KARMINOWA 1 tel. 602 180 573, www.projektybudowlane-olesno.pl	
Obiekt:	Budynek domu kultury	Data	
Lokalizacja:	Gorzów Śląski, ul. Rynek 4, dz. nr 1027		07.2019r.
Branża:	Konstrukcyjno-budowlana	Skala	1:100
Stadium:	Projekt techniczny - projektowana rozbudowa	Ilość rys.:	5
Inwestor:	Miejsko-Gminny Ośrodek Kultury	Imię i nazwisko	Nr uprawnień
			Podpis
Projektant arch. i konst.:	mgr inż. arch. Maria Dziuba	155/82/Op	
Sprawdzająca architekturę:	mgr inż. arch. Anna Dziuba-Jaglińska	26/LOOKK/2012	
Sprawdzająca konstrukcję:	mgr inż. Natalia Dittmann	OPL/1105/PWOK/15	
			Nr rys.: 1



RZUT PARTERU

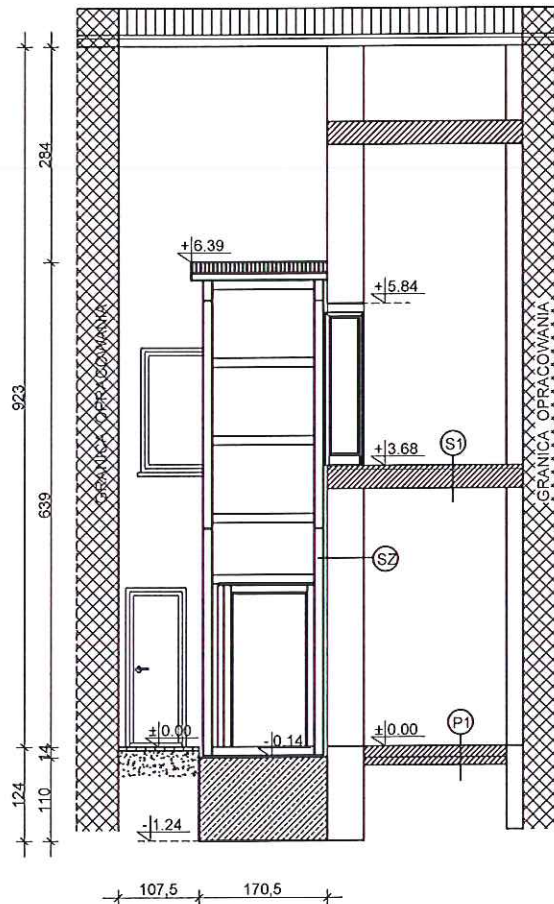


RZUT I PIĘTRA

UWAGA:

1. Wszystkie wymiary sprawdzić na budowie
2. Winda zewnętrzna, model E10 HL

 BIURO USŁUG PROJEKTOWO-KOSZTORYSOWYCH TERESA DITTMANN, 46-300 OLESNO, UL. KARMINOWA 1 tel. 602 180 573, www.projektybudowlane-olesno.pl			
Objekt:	Budynek domu kultury	Data	
Lokalizacja:	Gorzów Śląski, ul. Rynek 4, dz. nr 1027	07.2019r.	
Branża:	Konstrukcyjno-budowlana	Skala	
Stadium:	Projekt techniczny - projektowana rozbudowa	1:100	
Inwestor:	Miejsko-Gminny Ośrodek Kultury	Ilość rys.:	
	Imię i nazwisko	Nr uprawnień	Podpis
Projektant arch. i konst.:	mgr inż. arch. Maria Dziuba	155/82/Op	
Sprawdzająca architekturę:	mgr inż. arch. Anna Dziuba-Jaglińska	26/LOOKK/2012	Nr rys.: 2
Sprawdzająca konstrukcję:	mgr inż. Natalia Dittmann	OPL/1105/PWOK/15	



(P1) POSADZKA NA GRUNCIE
Parkiet lub płytki
Posadzka cementowa
Folia izolacyjna
Chudy beton
Podsypka żwirowo-piaskowa

(S2) ŚCIANY ZEWNĘTRZNE
Tynk cementowy
Cegła ceramiczna
Tynk cem-wap

(S1) STRÓP NAD PARTEREM
Parkiet drewniany
Wylewka betonowa
Strop drewniany
Tynk cem-wap

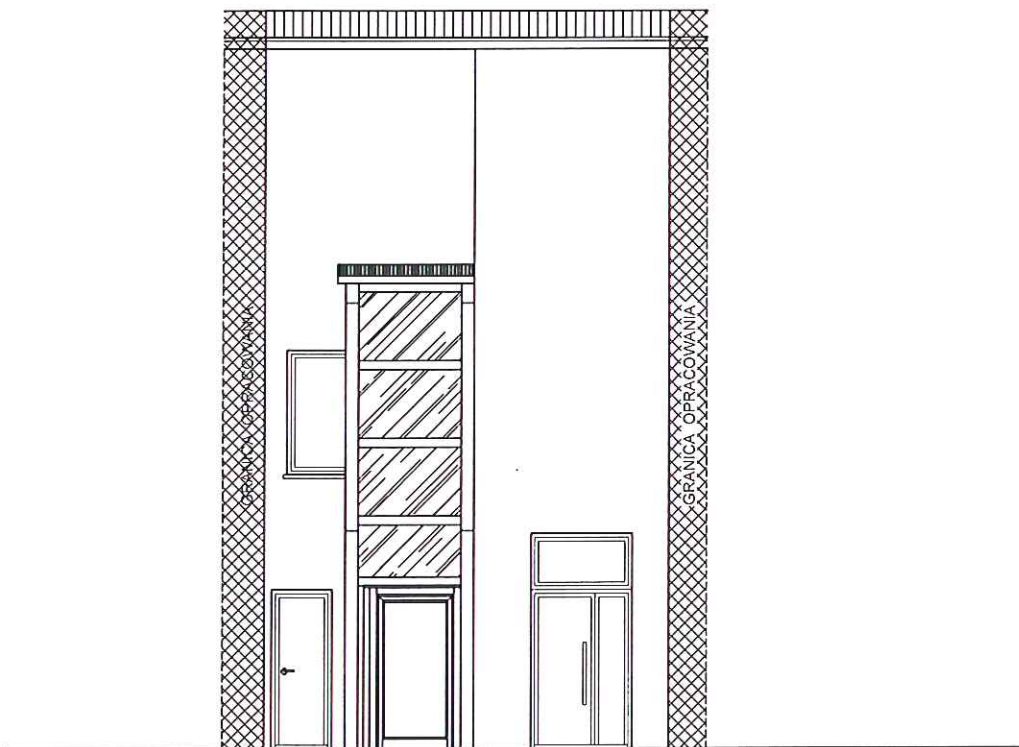
UWAGA:

1. Wszystkie wymiary sprawdzić na budowie

PRZEKRÓJ A-A

 BIURO USŁUG PROJEKTOWO-KOSZTORYSOWYCH TERESA DITTMANN, 46-300 OLESNO, UL. KARMINOWA 1 tel. 602 180 573, www.projektybudowlane-olesno.pl			
Obiekt:	Budynek domu kultury	Data	
Lokalizacja:	Gorzów Śląski, ul. Rynek 4, dz. nr 1027	07.2019r.	
Branża:	Konstrukcyjno-budowlana	Skala 1:100	
Stadium:	Projekt techniczny - projektowana rozbudowa	Ilość rys.: 5	
Inwestor:	Miejsko-Gminny Ośrodek Kultury	Imię i nazwisko	
		Nr uprawnień	Podpis
Projektant arch. i konst.:	mgr inż. arch. Maria Dziuba	155/82/Op	
Sprawdzająca architekturę:	mgr inż. arch. Anna Dziuba-Jaglińska	26/LOOKK/2012	
Sprawdzająca konstrukcję:	mgr inż. Natalia Dittmann	OPL/1105/PWOK/15	
		Nr rys.: 3	

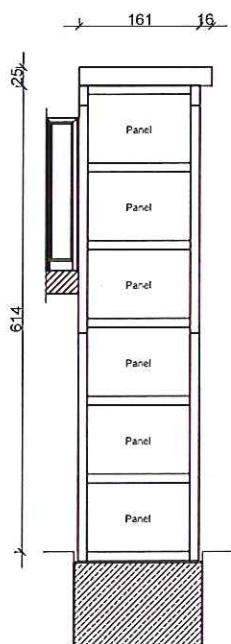
STARSZYNOWSKIE WIOSNY
 w OLEŚNIE
 46-300 Olesno, ul. Pieloka 21
 tel. 34 359 78 33, 35, 37
 fax 34 359 78 45



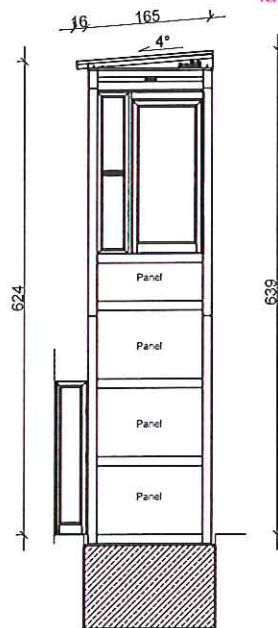
ELEWACJA POŁUDNIOWA

		BIURO USŁUG PROJEKTOWO-KOSZTORYSOWYCH TERESA DITTMANN, 46-300 OLESNO, UL. KARMINOWA 1 tel. 602 180 573, www.projektybudowlane-olesno.pl	
Obiekt:	Budynek domu kultury	Data	
Lokalizacja:	Gorzów Śląski, ul. Rynek 4, dz. nr 1027	07.2019r.	
Branża:	Konstrukcyjno-budowlana	Skala	
Stadium:	Projekt techniczny - projektowana rozbudowa	1:100	
Inwestor:	Miejsko-Gminny Ośrodek Kultury	Ilość rys.:	
	Imię i nazwisko	Nr uprawnień	Podpis
Projektant arch. i konst.:	mgr inż. arch. Maria Dziuba	155/82/Op	
Sprawdzająca architekturę:	mgr inż. arch. Anna Dziuba-Jaglińska	26/LOOKK/2012	
Sprawdzająca konstrukcję:	mgr inż. Natalia Dittmann	OPL/1105/PWOK/15	
			Nr rys.: 4

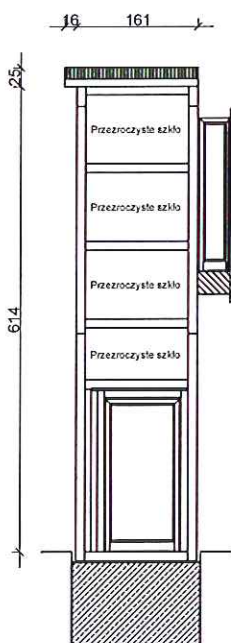
10000



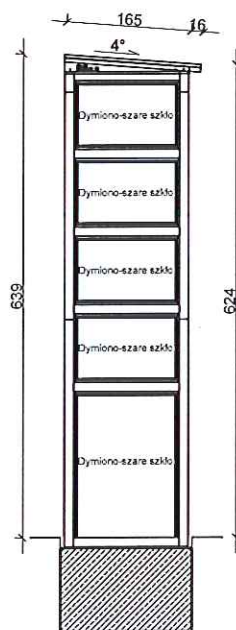
STRONA PÓLNOCNA



STRONA WSCHODNIA



STRONA POŁUDNIOWA



STRONA ZACHODNIA

WINDA ZEWNĘTRZNA

UWAGA:

1. Winda zewnętrzna, model E10 HL

		BIURO USŁUG PROJEKTOWO-KOSZTORYSOWYCH TERESA DITTMANN, 46-300 OLESNO, UL. KARMINOWA 1 tel. 602 180 573, www.projektybudowlane-olesno.pl	
Obiekt:	Budynek domu kultury	Data	07.2019r.
Lokalizacja:	Gorzów Śląski, ul. Rynek 4, dz. nr 1027	Skala	1:100
Branża:	Konstrukcyjno-budowlana	Ilość rys.:	5
Stadium:	Projekt techniczny - projektowana rozbudowa		
Inwestor:	Miejsko-Gminny Ośrodek Kultury		
	Imię i nazwisko	Nr uprawnień	Podpis
Projektant arch. i konst.:	mgr inż. arch. Maria Dziuba	155/82/Op	
Sprawdzająca architekturę:	mgr inż. arch. Anna Dziuba-Jaglińska	26/LOOKK/2012	
Sprawdzająca konstrukcję:	mgr inż. Natalia Dittmann	OPL/1105/PWOK/15	
			Nr rys.: 5

03022