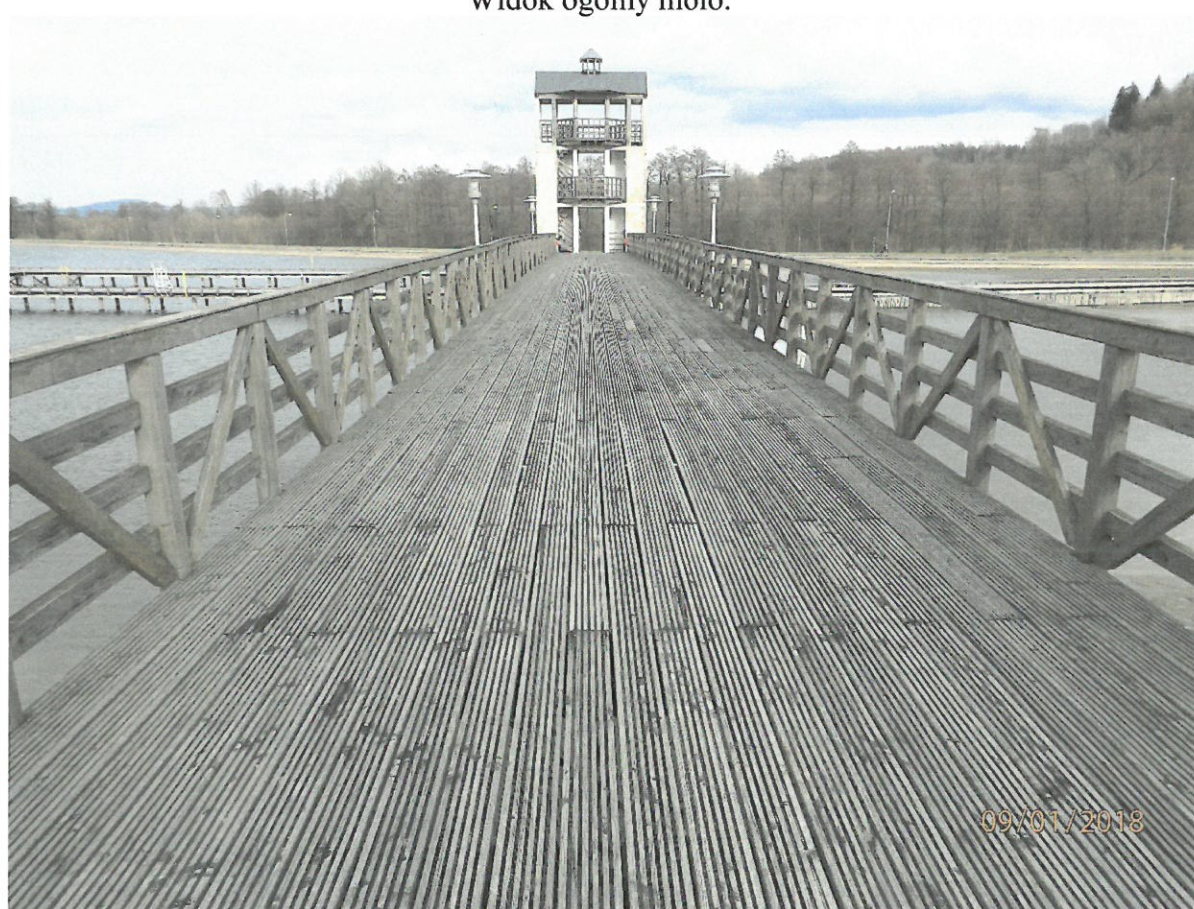




Zdjęcie nr 35

Widok ogólny mola.



Zdjęcie nr 36

Widok nawierzchni mola z elementami balustrad.



Zdjęcie nr 39

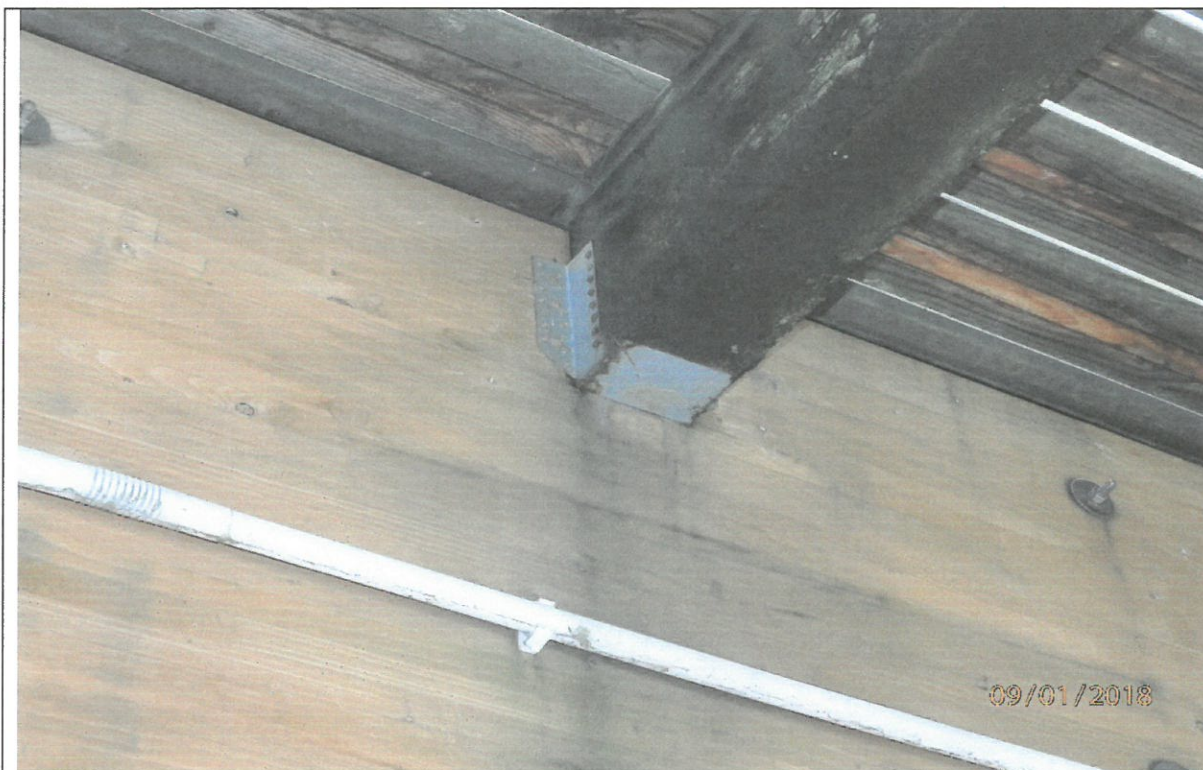
Opis j.w.

Widok ogólny mola spacerowego.



Zdjęcie nr 40

Widok konstrukcji nośnej mola; widoczne dźwigary główne podparte na murowanych podporach metalowa konstrukcja stężeń dźwigarów oraz ażurowy pomost podparty na poprzecznych belkach nośnych.



Zdjęcie nr 41

Szczegół mocowania poprzecznych belek podpierających deski pomostowe do dźwigarów Głównych z drewna klejonego. Belki poprzeczne zaatakowane zgnilizną.



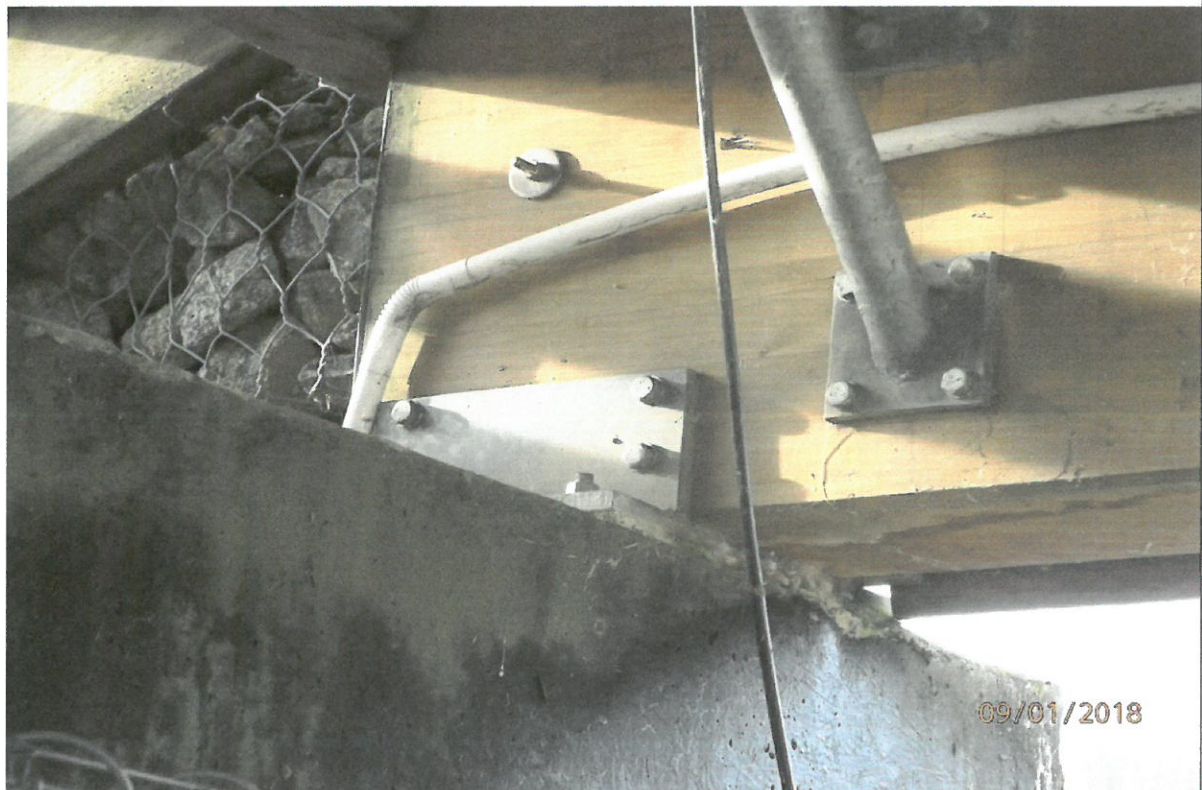
Zdjęcie nr 42

Widok konstrukcji stężającej dźwigary mola.



Zdjęcie nr 43

Wejście na molo od strony alei spacerowej.



Zdjęcie nr 44

Szczegół podparcia dźwigara na podporze skrajnej.