

województwo: łódzkie
 powiat: bełchatowski
 jednostka ewidencyjna: 100101_1 Bełchatów - miasto
 obręb: 0002
 działki: 25/19 i 229/7

Układ współrzędnych: "2000"
 Poziom odniesienia: Kronsztadt "60"
 Arkusze mapy: 6.155.32.24.1.2; 6.155.32.24.1.4;
 6.155.32.24.2.1; 6.155.32.24.2.3
 Identyfikator: GK.6641.112.2022
 Zakres opracowania:

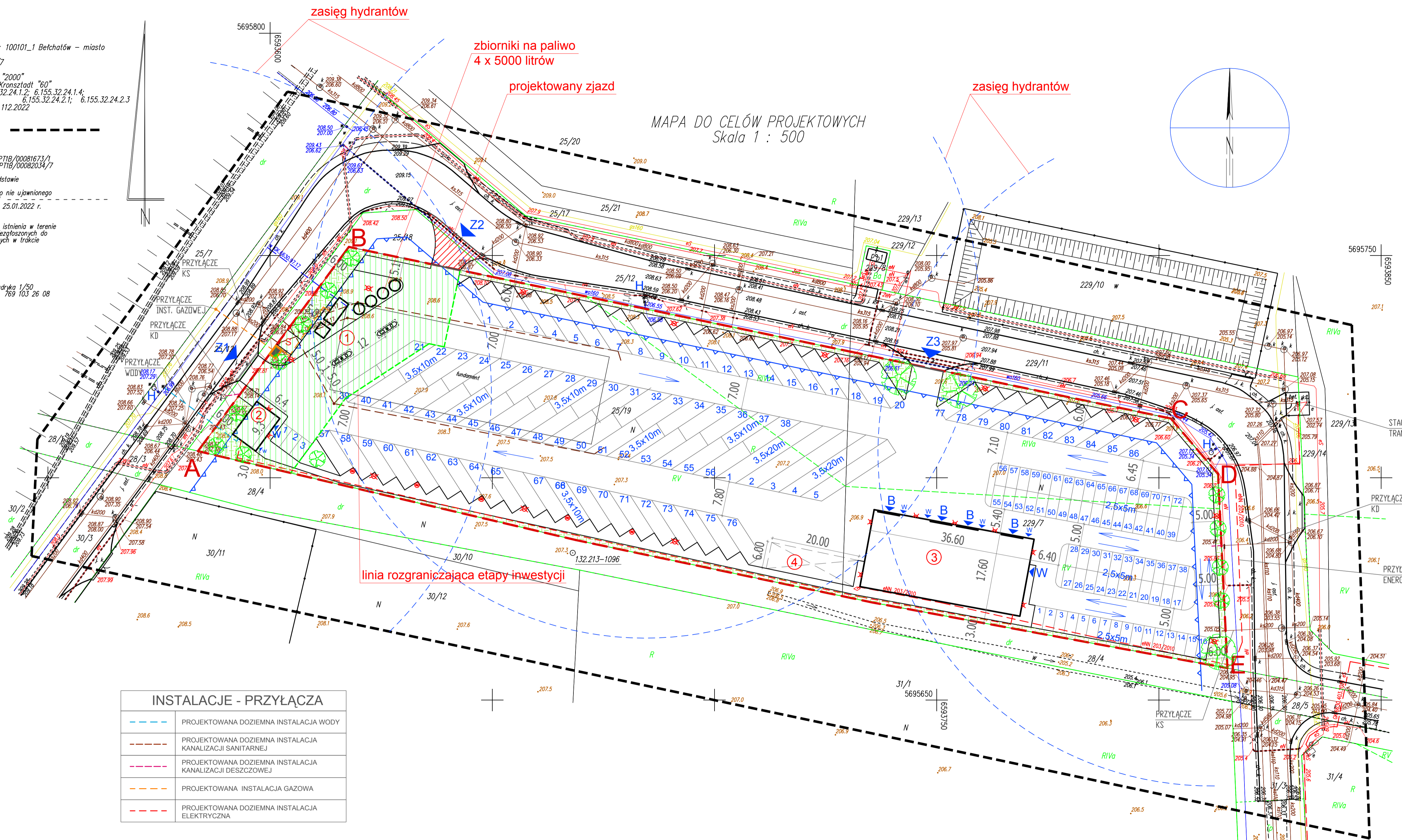
Brak wpisów w dziale III
 działka 25/19 - KW - PT1B/00081673/1
 działka 229/7 - KW - PT1B/00082034/7

Granice wniesiono na podstawie
 danych ewidencyjnych
 Kontur użytku gruntowego nie ujawnionego
 w ewidencji gruntów - N
 Mapa aktualna na dzień: 25.01.2022 r.
 Mapę uzgodniono w ZUO

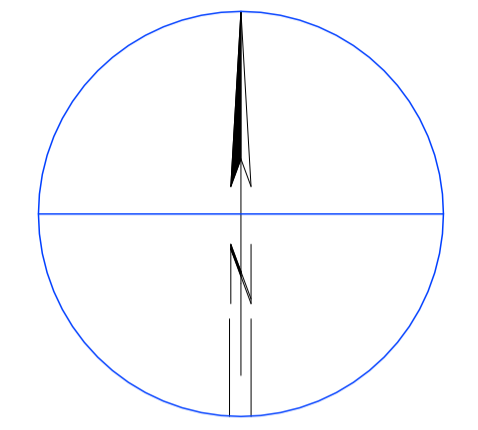
UWAGA: nie wyklucza się istnienia w terenie
 urządzeń podziemnych niezłożonych do
 inwentaryzacji i niewykrytych w trakcie
 wywiadu terenowego

Mapę wykonał:
 TOPKART
 Bogusław Białobrzewski
 97-400 Bełchatów, ul. Budryka 1/50
 tel.(044)633 73 48; NIP: 769 103 26 08

GEODETA UPRAWNIONY
 Bogusław Białobrzewski
 upr. MGPIB nr 7042



MAPA DO CELÓW PROJEKTOWYCH
 Skala 1 : 500



INSTALACJE - PRZYŁĄCZA	
	PROJEKTOWANA DOZIEMNA INSTALACJA WODY
	PROJEKTOWANA DOZIEMNA INSTALACJA KANALIZACJI SANITARNEJ
	PROJEKTOWANA DOZIEMNA INSTALACJA KANALIZACJI DESZCZOWEJ
	PROJEKTOWANA INSTALACJA GAZOWA
	PROJEKTOWANA DOZIEMNA INSTALACJA ELEKTRYCZNA

LEGENDA	
	GRANICE DZIAŁKI, ZAKRES INWESTYCJI
	NIEPRZEKROCZALNA LINIA ZABUDOWY
	Z1 LOKALIZACJA ZJAZDÓW
	TEREN POD INSTALACJĘ CNG - I etap
	STACJA TANKOWANIA CNG
	BUDYNEK PORTIERNI
	BUDYNEK SOCJALNO-ADMINISTRACYJNY
	STANOWISKO MYJNI SAMOCHODOWEJ
	NAWIERZCHNIA ZIELONA
	1 - 72 MIEJSCA POSTOJOWE
	STACJA ŁADOWANIA SAMOCH. ELEKTRYCZNYCH
	SŁUPY OŚWIETLENIA ZEWNĘTRZNEGO
	OŚWIETLENIE ZEWNĘTRZNE NA BUDYNKU
	S MIEJSCA NA ODPADY KOMUNALNE

BILANS TERENU	
11622,00 m ²	- Powierzchnia działki nr 25/19 i 229/7
777,00 m ²	- Powierzchnia zabudowy (wskaźnik 0,07)
10235,00 m ²	- Powierzchnia utwardzeń
610,00 m ²	- Powierzchnia biologicznie czynna (wskaźnik 0,05)

ETAP I	
1338,00 m ²	- Część powierzchni działki nr 25/19
132,00 m ²	- Powierzchnia zabudowy
986,00 m ²	- Powierzchnia utwardzeń
220,00 m ²	- Powierzchnia biologicznie czynna

ETAP II	
10284,00 m ²	- Część powierzchni działki nr 25/19 i dz. 229/7
645,00 m ²	- Powierzchnia zabudowy
9249,00 m ²	- Powierzchnia utwardzeń
390,00 m ²	- Powierzchnia biologicznie czynna

PROJEKT KONCEPCYJNY W ZAKRESIE MOŻLIWOŚCI I SPOSOBU WYBUDOWANIA STACJI TANKOWANIA CNG WRAZ Z BAZĄ TRANSPORTOWĄ I ZAPLECZEM SOCJALNO-ADMINISTRACYJNYM I REMONTOWYM ORAZ INFRASTRUKTURĄ TOWARZYSZĄCĄ	
JEDNOSTKA PROJEKTOWA	PRACOWNIA ARCHITEKTONICZNA ARCHITEKTURA JANECKI - ARCHITEKTURA
ADRES INWESTYCJI	dz. ewid. nr 25/19 i 229/7 obrab 0002 jedn. ewid. 100101_1 Bełchatów
ADRES INWESTORA	"EKO-REGION" sp. z o.o. ul. Bawełniana 18 97-400 Bełchatów
NAZWA RYSUNKU	PROJEKT KONCEPCYJNY ZAGOSPODAROWANIA TERENU
PROJEKTANT	ARCHITEKT: Marcin Janecki
DATA OPRACOWANIA	PROJEKTANT: Listopad 2022
	Skala 1:500
	RYSUNEK: PZT/01