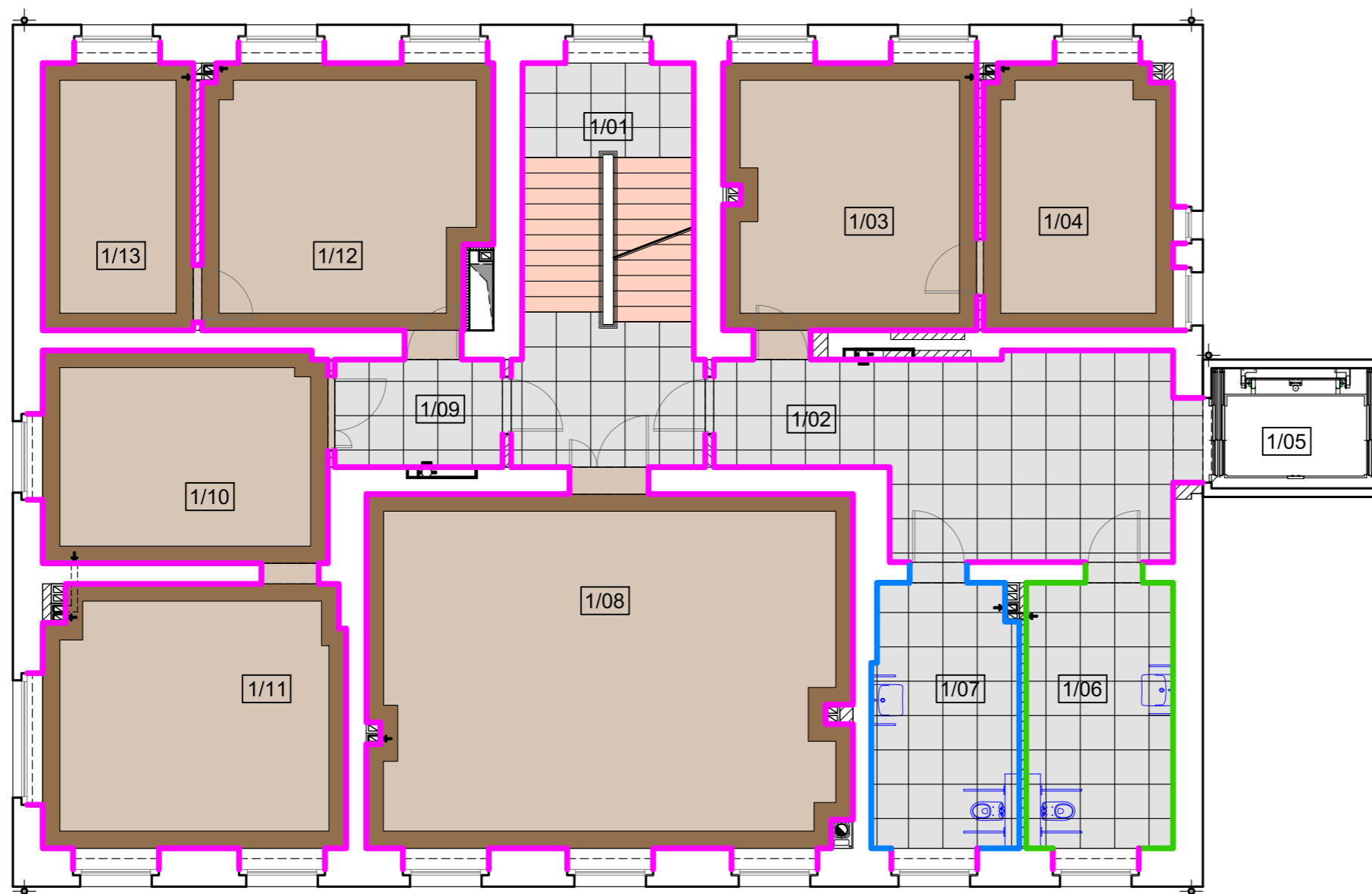






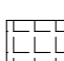
RZUT I PIĘTRA

SKALA 1:100

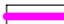
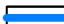


A

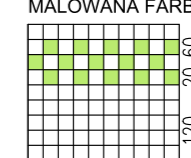
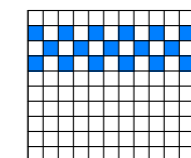


LEGENDA POSADZKI:

-  - PŁYTKI GRESOWE PODŁOGOWE NIE GORSZE NIŻ INDUSTRIO FIRMY TUBĄDZIN LUB RÓWNOWAŻNE, WYMIAR 598x598mm, KOLOR GREY (JASNOSZARY)
-  - PŁYTKI STOPNICOWE Z RYFLOWANIEM W KOLORYSTYCE ZBIĘŻNEJ Z KOLORYSTYKĄ PŁYTEK PODŁOGOWYCH, PODSTOPNICE W KONTRASTOWEJ KOLORYSTYCE
-  - WYKŁADZINA HOMOGENICZNA, TYP NIE GORSZY NIŻ POLYSAFE VERONA PUR, KOLOR CAMEL LATTE (5213), WG. CZĘŚCI OPISOWEJ
-  - WYKŁADZINA HOMOGENICZNA, TYP NIE GORSZY NIŻ POLYSAFE VERONA PUR, KOLOR CHOCOLATE CHIP (5215), WG. CZĘŚCI OPISOWEJ
-  - GRES TECHNICZNY, WG. CZĘŚCI OPISOWEJ

LEGENDA ŚCIANY:

-  - GŁADZ MAŁOWANA FARBĄ DO WNĘTRZ O PODWYŻSZONEJ ODPORNOŚCI, DO WYSOKOŚCI 2m ŚCIANĘ NALEŻY ZABEZPIECZYĆ TRANSPARENTNĄ, MATOWĄ POWŁOKĄ NAWIERZCHNIOWĄ
-  - PŁYTKI CERAMICZNE NIE GORSZE NIŻ TYP PASTELE FIRMY TUBĄDZIN LUB RÓWNOWAŻNE DO WYSOKOŚCI OŚCIEŻNICY W KOLORZE PASTEL BIAŁY MAT Z DEKOREM Z PŁYTKI W KOLORZE PASTEL NIEBIESKI, WG. PONIŻSZEGO SCHEMATU RYSUNKOWEGO, POWYŻEJ GŁADZ MAŁOWANA FARBĄ W KOLORZE BIAŁYM
-  - PŁYTKI CERAMICZNE NIE GORSZE NIŻ TYP PASTELE FIRMY TUBĄDZIN LUB RÓWNOWAŻNE DO WYSOKOŚCI OŚCIEŻNICY W KOLORZE PASTEL BIAŁY MAT Z DEKOREM Z PŁYTKI W KOLORZE PASTEL SELEDYNOWY, WG. PONIŻSZEGO SCHEMATU RYSUNKOWEGO, POWYŻEJ GŁADZ MAŁOWANA FARBĄ W KOLORZE BIAŁYM
-  - LAMPERIA Z FARBY OLEJNEJ MATOWEJ DO WYS. OŚCIEŻNICY, POWYŻEJ FARBA DO WNĘTRZ



NR POM	NAZWA POMIESZCZENIA	POW. KONDYGNACJI NETTO		
		POWIERZCHNIA UŻYTKOWA [m²]	POWIERZCHNIA USŁUGOWA [m²]	POWIERZCHNIA RUCHU [m²]
1/01	KŁATKA SCHODOWA			21,86
1/02	KOMUNIKACJA			23,77
1/03	POM. BIUROWE	20,58		
1/04	POM. BIUROWE	15,24		
1/05	WINDA			3,36
1/06	TOAleta DAMSKA	11,9		
1/07	TOAleta MĘSKA	11,88		
1/08	WYDZIAŁ PORZĄDKOWO REMONTOWY- PRACOWNIA OGRODNICZA	52,11		
1/09	KOMUNIKACJA			5,5
1/10	WYDZIAŁ REKODZIELA ARTYSTYCZNEGO	18,48		
1/11	WYDZIAŁ REKODZIELA ARTYSTYCZNEGO	24,07		
1/12	POM. BIUROWE	23,13		
1/13	POM. BIUROWE	11,18		
SUMA		188,37	0,00	54,49
I PIĘTRO POWIERZCHNIA RAZEM				242,86

A

MAZE BIURO PROJEKTOWE
MAGDALENA RETELSKA
 ul. Rzemieślnicza 7-9, 59-220 Legnica
 tel. 697-208-033, mail: mazebiuro@mazebiuro.pl,
 strona www: www.mazebiuro.pl, NIP: 691-238-76-93

TYTUŁ RYSUNKU:
 RZUT I PIĘTRA- WYKOŃCZENIE WNĘTRZ

NAZWA OBIEKTU BUDOWLANEGO:
 Przebudowa budynku nr 2 w Domu Pomocy Społecznej w Legnickim Polu

ADRES OBIEKTU BUDOWLANEGO:
 ul. Benedyktynów 4, 59-241 Legnickie Pole

INWESTOR:
 Dom Pomocy Społecznej w Legnickim Polu

ADRES INWESTORA:
 ul. Benedyktynów 4, 59-241 Legnickie Pole

FAZA PROJEKTU: PROJEKT WYKONAWCZY	BRANŻA: ARCHITEKTURA	NR RYS: 17
PROJEKTANT: mgr. inż. arch. Magdalena Retelska Upr. budowlane w specjalności architektonicznej do projektowania bez ograniczeń Nr uprawnień: 36/DSOKK/2017		PODPIS:
SKALA: 1:100	DATA: 29.12.2020r	STR: