



Ćwierćnuta składająca się z główki oraz laski.



Pięciolinia.



Kreska taktowa.



Klucze, od góry: wiolinowy, altowy, basowy.



Bemol.



Krzyżyk.



Kasownik.



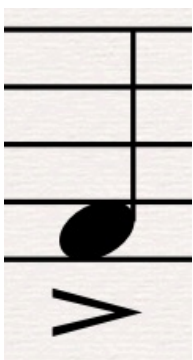
Podwójny krzyżyk.



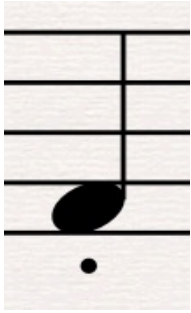
Podwójny bemol.



Fermata.



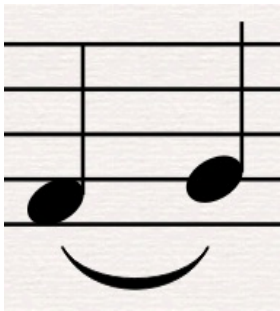
Akcent.



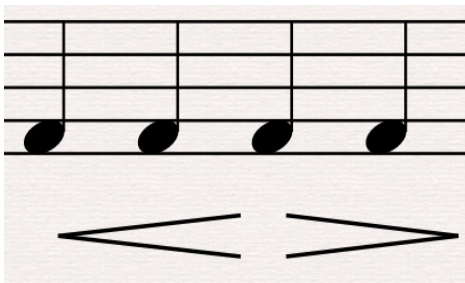
Staccato.



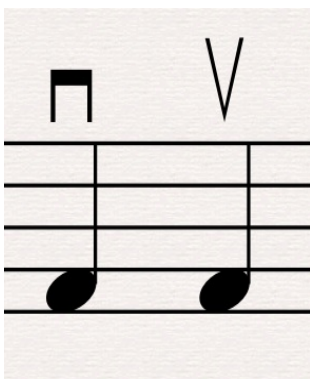
Tenuto.



łuk.



Dynamika, od lewej: crescendo, decrescendo.



Smyczkowanie, od lewej: na dół, do góry.