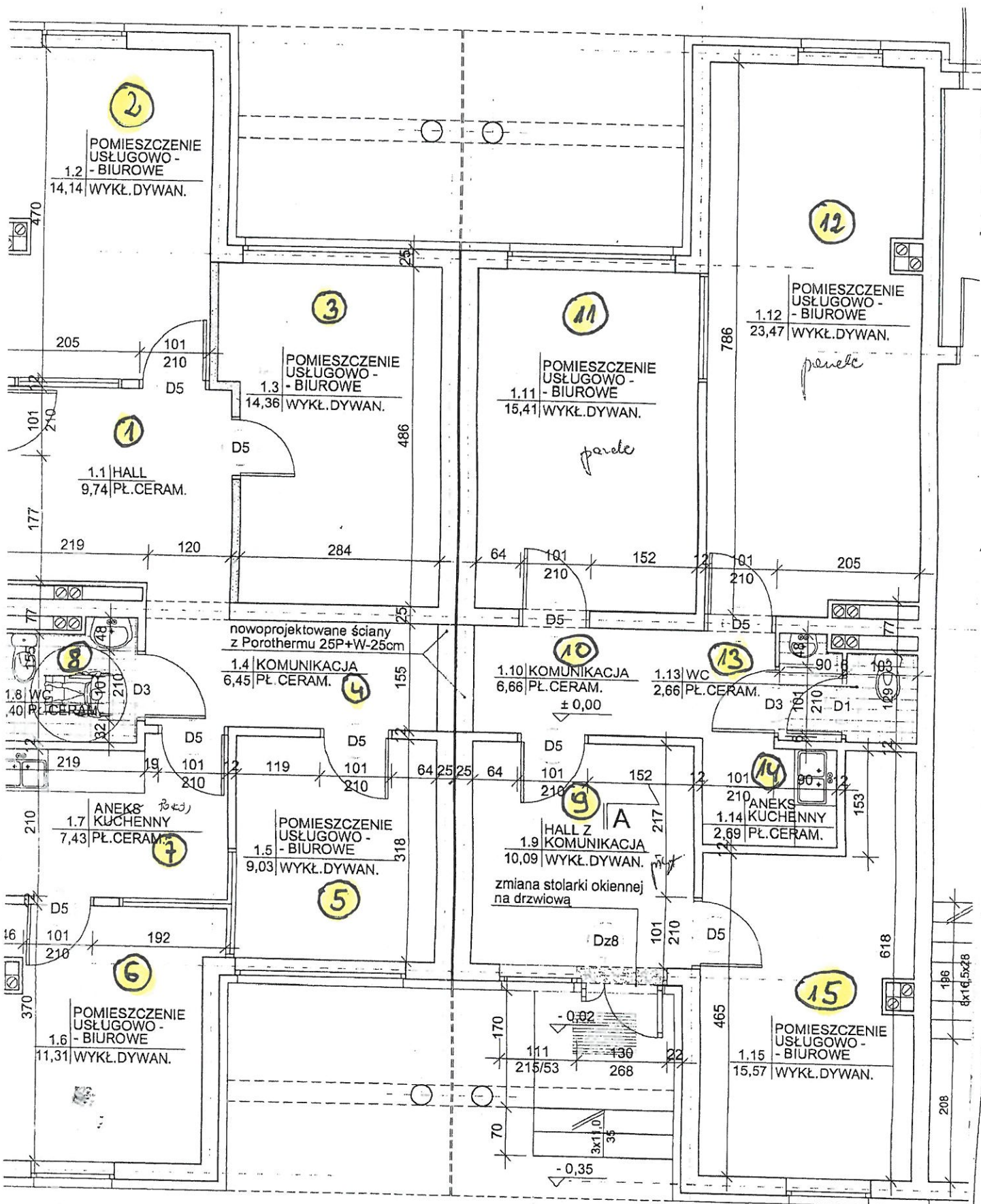


Pomieszczenia biurowe przy ul. Kosynierskiej 10A

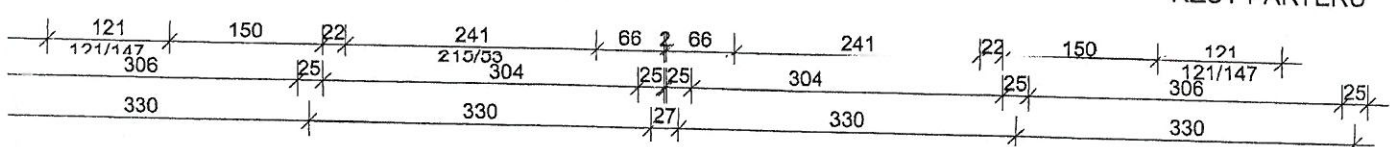
Lp.	Nazwa Pomieszczenia	Metraż Płytki	Płytki	Metraż panele	Panele	Metraż Razem
1	1.1 Hall	9,74	tak			9,74
2	1.2 Pomieszczenie usługowo - biurowe			14,14	tak	14,14
3	1.3 Pomieszczenie usługowo - biurowe			14,36	tak	14,36
4	1.4 Komunikacja	6,45	tak			6,45
5	1.5 Pomieszczenie usługowo-biurowe			9,03	tak	9,03
6	1.6 Pomieszczenie usługowo - biurowe			11,31	tak	11,31
7	1.7 Pomieszczenie usługowo - biurowe			7,43	tak	7,43
8	1.8 WC	3,4	tak			3,4
9	1.9 Hall z komunikacją	10,09	tak			10,09
10	1.10 Komunikacja	6,66	tak			6,66
11	1.11 Pomieszczenie usługowo - biurowe			15,41	tak	15,41
12	1.12 Pomieszczenie usługowo - biurowe			23,47	tak	23,47
13	1.13 WC	2,66	tak			2,66
14	1.14 Aneks kuchenny	2,69	tak			2,69
15	1.15 Pomieszczenie usługowo - biurowe			15,57	tak	15,57
	RAZEM	41,69		110,72		152,41



OBSZAR OBJĘTY OPRACOWANIEM

projektowany chodnik z kostki betonowej gr.8cm typu "DOMINO"

RZUT PARTERU



Pomieszczenia biurowe przy ul. Konfederackiej 4

Lp.	Nazwa Pomieszczenia	Metraż Wykładzina	Wykładzina	Metraż Płytki	Płytki	Metraż panele	Panele	Metraż Razem
1	Pokój nr. 1 (czysze)	9	tak		/		/	9
2	Pokój nr. 2 (czysze)	18,5	tak		/		/	18,5
3	Pokój nr. 3 (inwestycyjno-techniczny)	14,3	tak		/		/	14,3
5	Pokój nr. 5 (eksploatacja)	21,2	tak		/		/	21,2
6	Pokój nr 6 (inwestycyjno-techniczny)	15,1	tak		/		/	15,1
7	Pokój nr. 7 (inwestycyjno - techniczny)	10,3	tak		/		/	10,3
8	Pokój nr. 8 (salka konferencyjna)	16	tak		/		/	16
9	Pokój nr. 9 (inwestycyjno-techniczny)	21,2	tak		/		/	21,2
10	Pokój nr.10 (zamównia publiczne)	11,4	tak		/		/	11,4
11	Pokój nr. 11 (administratorzy)	17,9	tak		/		/	17,9
12	Pokój nr. 12 (bok)	16,7	tak		/		/	16,7
13	Pokój nr. 13 (bok)		/	14,5	tak		/	14,5
14	Korytarz I		/	18,1	tak		/	18,1
15	WC (damskie i męskie)		/	23,7	tak		/	23,7
16	Korytarz II		/	24,3	tak		/	24,3
19	Sekretariat		/	27,8	tak		/	27,8
20	Korytarz I		/	17,9	tak		/	17,9
21	Biuro Prezesa PTBS	10	tak		/	12,8	tak	22,8
22	Biuro Pani Wiceprezes PTBS	17,5	tak		/		/	17,5

23	Pokój nr. (analityk finansowy i analizy ekonomiczne)	19,7	tak	/	/	/	/	19,7
24	Pokój nr. (Główny księgowy)	13,9	tak	/	/	/	/	13,9
25	Sala konferencyjna	25,5	tak	/	/	/	/	25,5
26	Pokój nr. (księgowość)	21,3	tak	/	/	/	/	21,3
27	Pokój nr. (kadry i płace)	8,2	tak	/	/	/	/	8,2
28	Korytarz II		/	tak		9		9
29	WC (damskie i męskie)		/	tak		8,7		8,7
30	Korytarz (A. W.)		/	tak		7,95		7,95
31	Miejsce pracy-pok. (A. W)		/	/			13,75	13,75
32	Korytarz (przy aneksie kuchennym)		/	tak		4,8		4,8
33	Aneks kuchenny		/	tak		3,8		3,8
34	WC		/	tak		1,99		1,99
35	Biuro(H. Ł. i J. K.)		/	/			37,35	37,35
36	Windykacja i dział prawny							
37	Korytarz		/	tak		19,76		19,76
38	Aneks kuchenny		/	tak		3,4		3,4
39	Prysznic		/	tak		2,1		2,1
40	WC		/	tak		2,93		2,93
41	Biuro Prawnicy(A. C. i M. B.)	17,97	tak	/				17,97
42	Biuro windykacja (M. D.)	18,4	tak	/				18,4
43	Biuro windykacja (R. F.)	9,83	tak	/				9,83
44	RAZEM	333,9				190,73	63,9	588,53

poz. 4, 17 i 18 nie podlegają sprzątaniu.



4_e

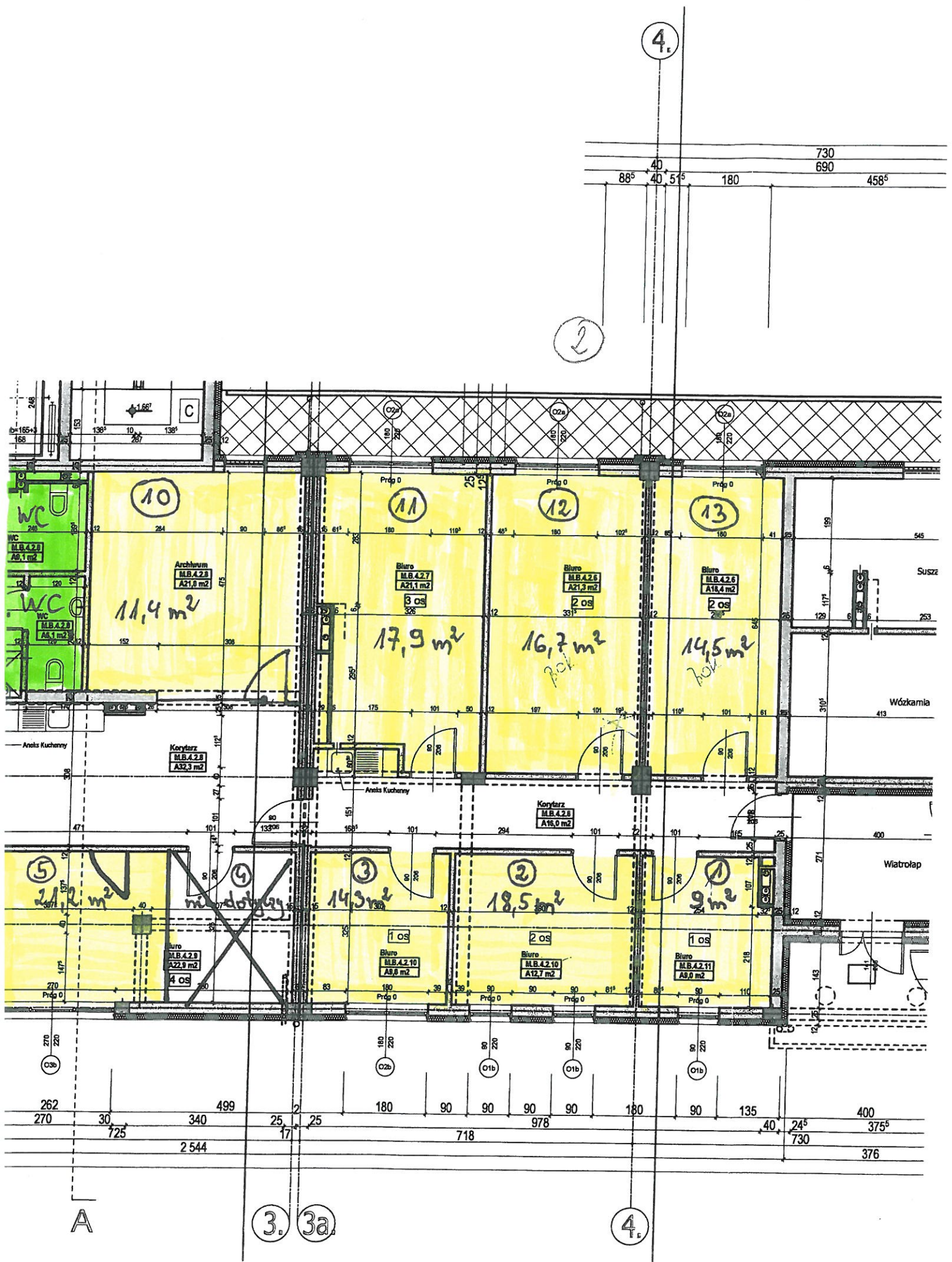
2

4_e

3

3a

A

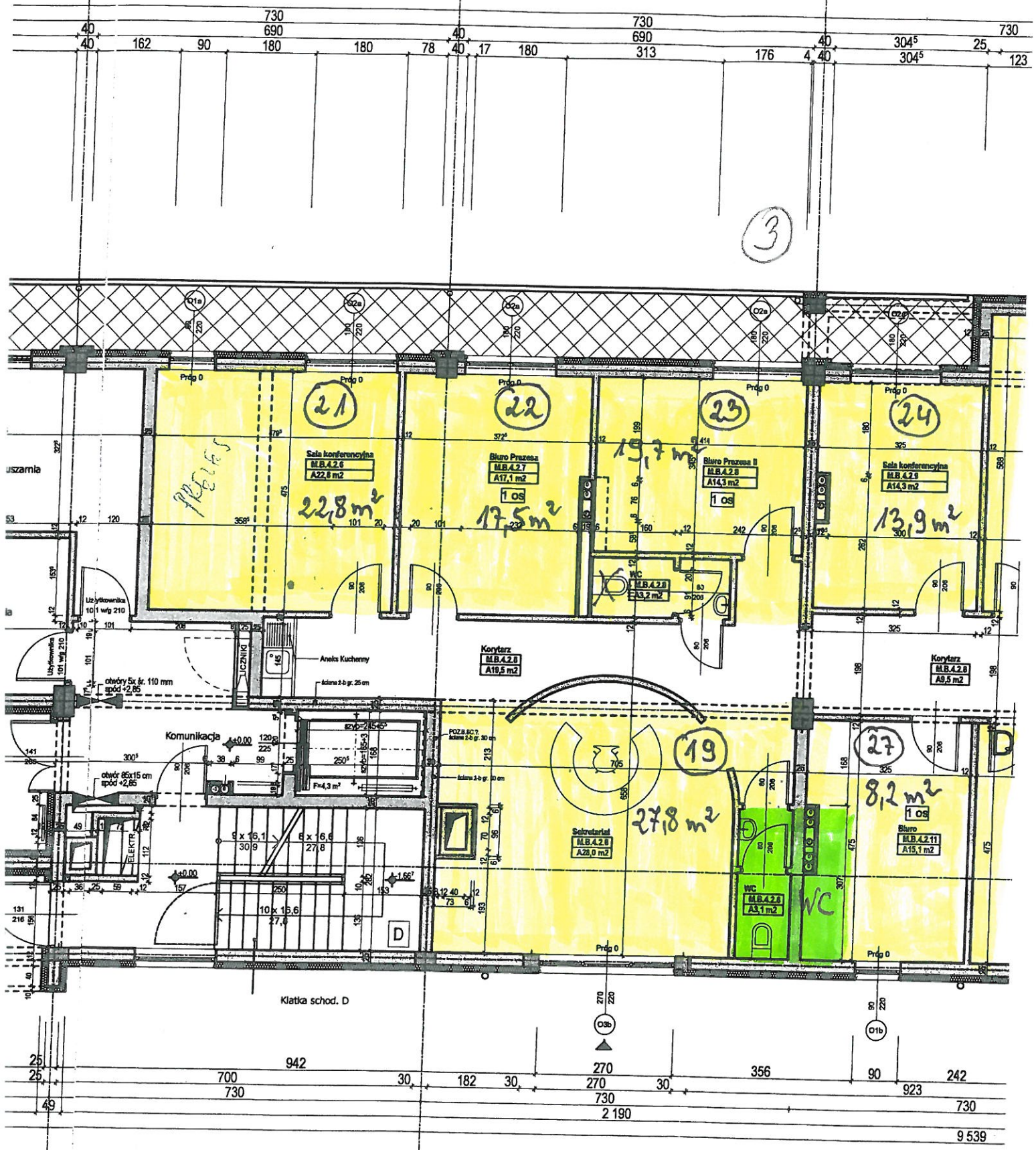


5.

6.

7.

3



5.

6.

7.

9 539

8.

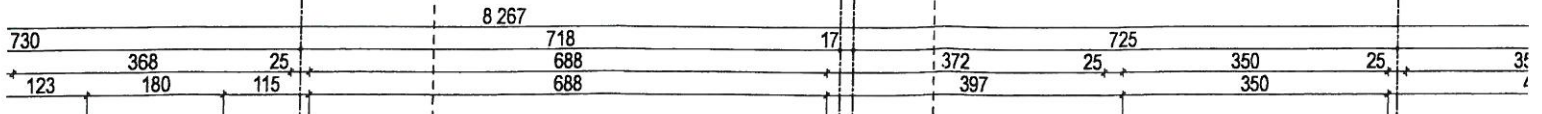
E

9.

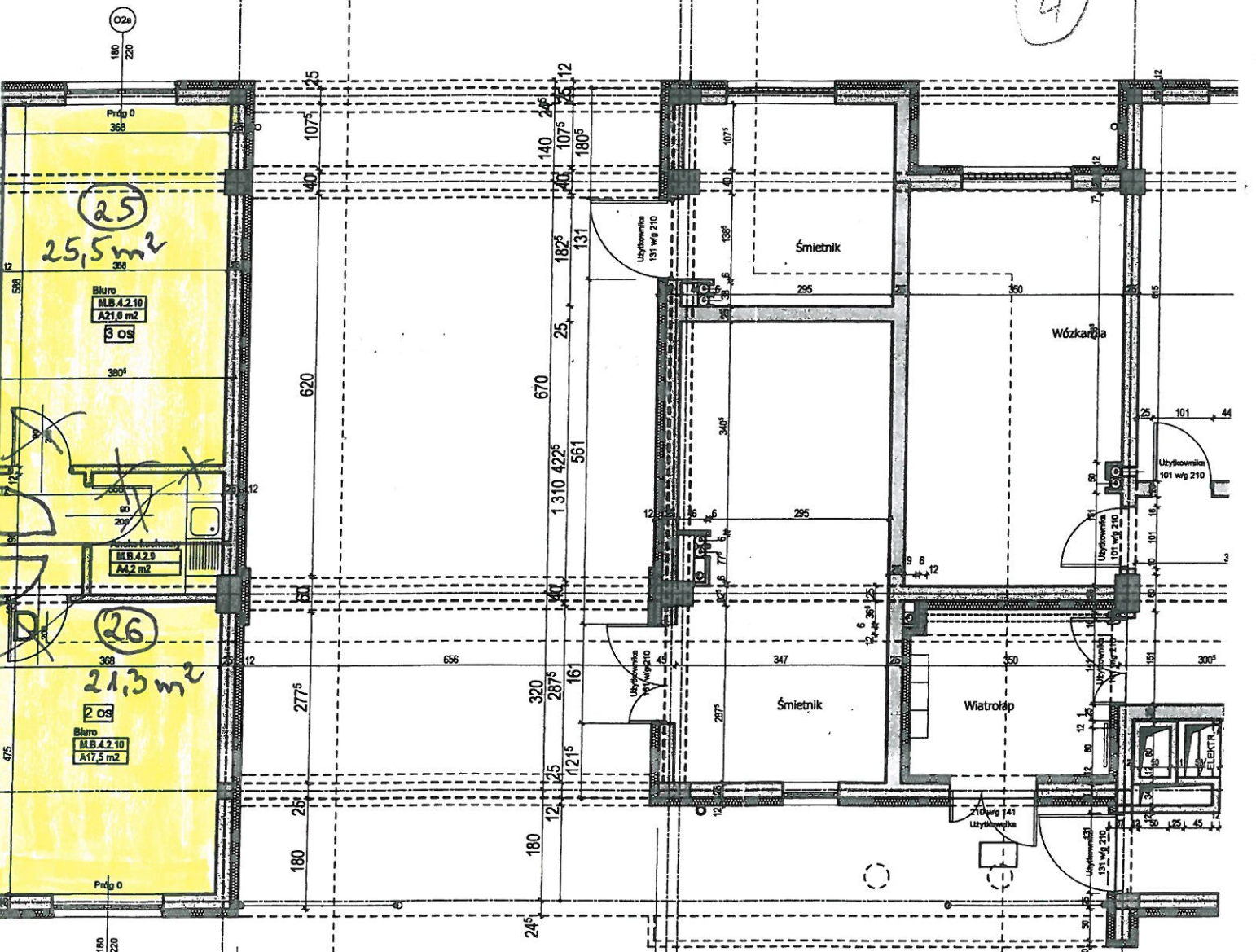
9a

K

10.



4



8.

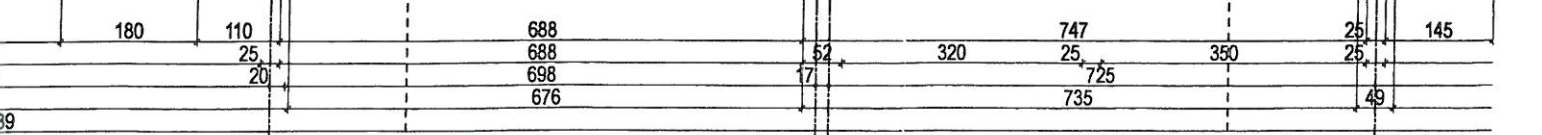
F

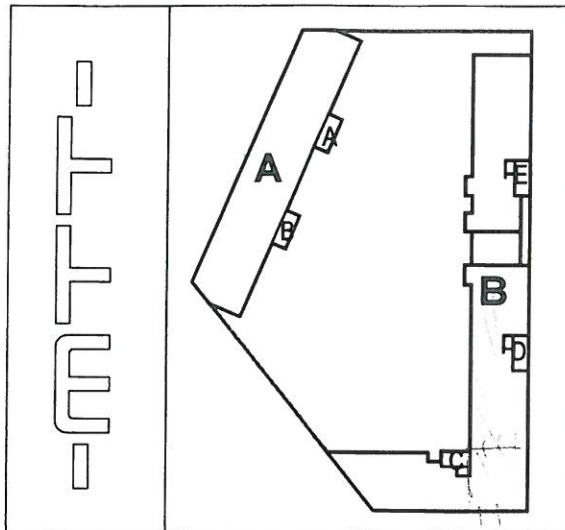
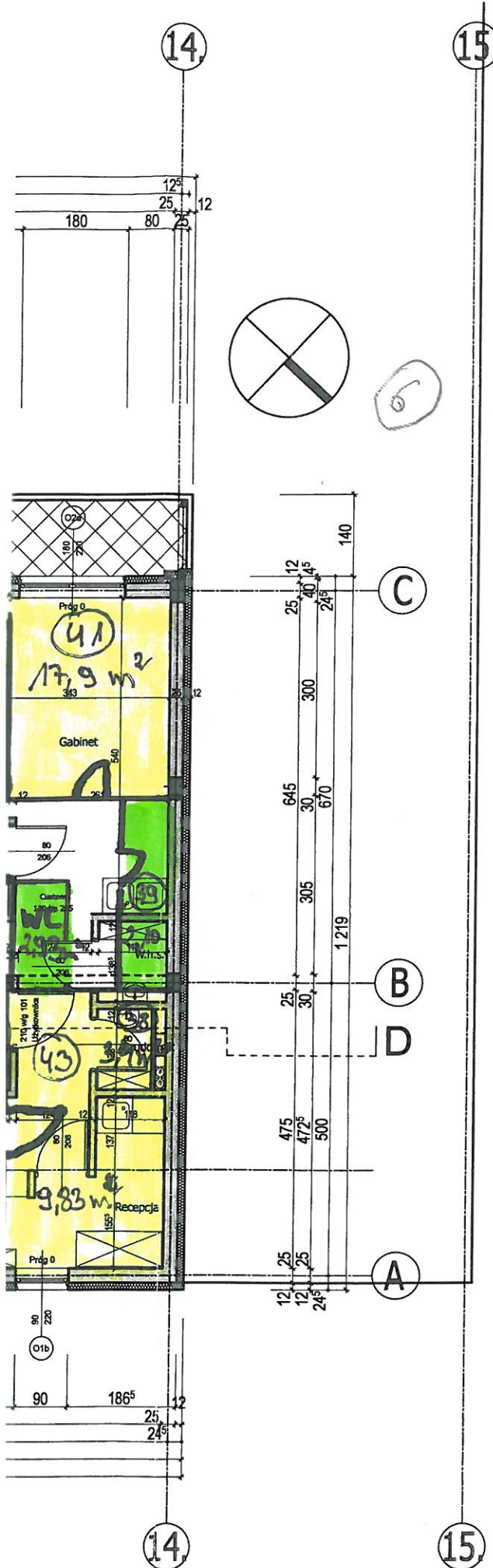
9.

9a

K

10.





INWESTOR:

TBS " WIELKOPOLSKA "
60 - 241 Poznań, ul. Kosynierska 10a/1

PROJEKT:



OBIEKT:

**ZESPÓŁ BUDYNKÓW
MIESZKALNYCH WIELORODZINNYCH**
Poznań, ul. Konfederacka

BRANŻA: ARCHITEKTURA

SKALA: 1:100

TREŚĆ RYSUNKU:

STADIUM:

DATA:
05.2009 r.

NR RYS.: