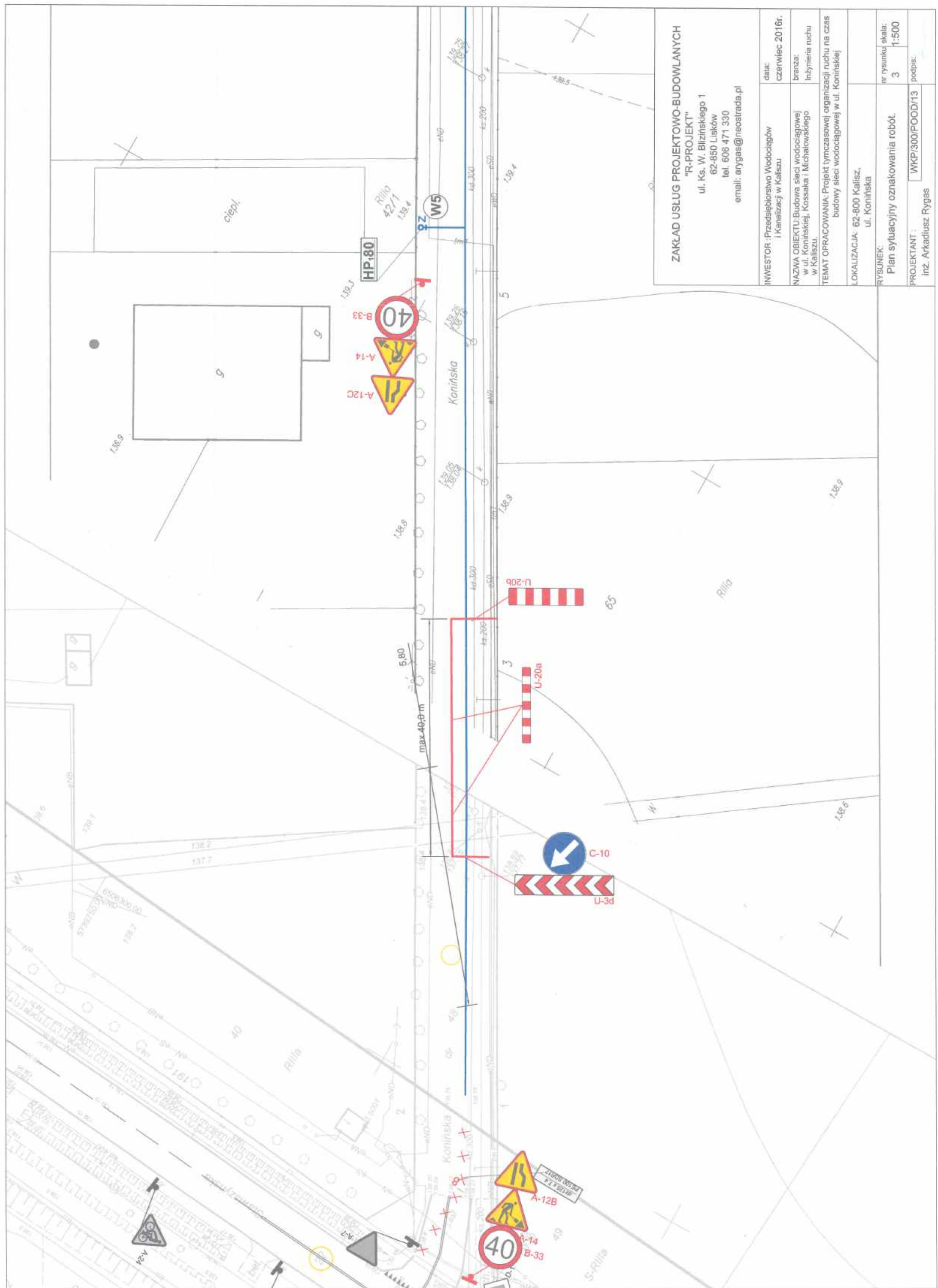


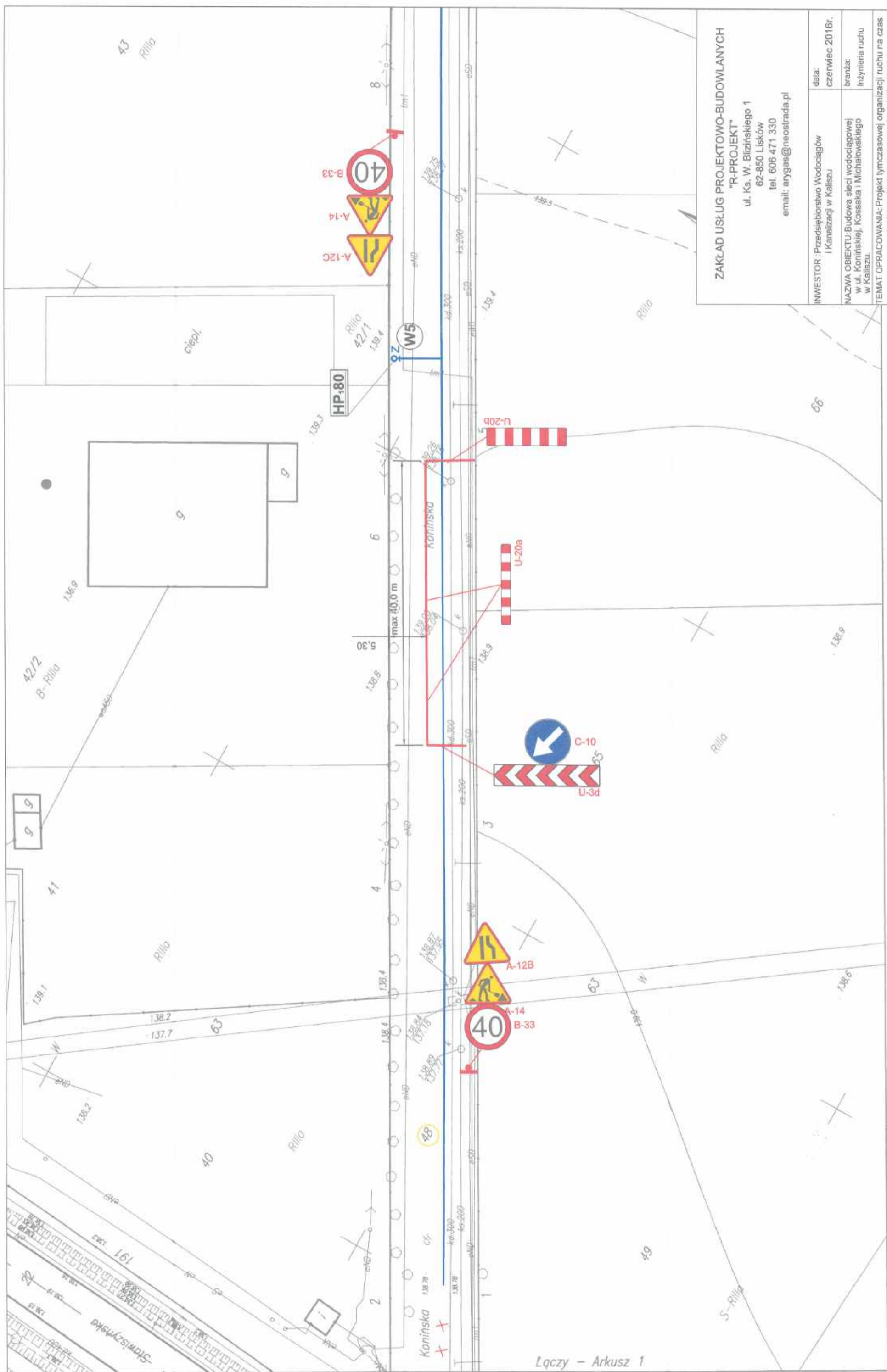
ZAKŁAD USŁUG PROJEKTOWO-BUDOWLANYCH
 "R-PROJEKT"
 ul. Ks. W. Bliżynskiego 1
 62-850 Lisków
 tel. 606 471 330
 email: arygas@neostrada.pl

| | |
|---|----------------------------|
| INWESTOR: Przedsiębiorstwo Wodociągów i Kanalizacji w Kaliszu | data: czerwiec 2016r. |
| NAZWA OBIEKTU: Budowa sieci wodociągowej w ul. Koninckiej, Kossaka i Michalowskiego w Kaliszu. | branża: Inżynieria ruchu |
| TEMAT OPRACOWANIA: Projekt tymczasowej organizacji ruchu na czas budowy sieci wodociągowej w ul. Koninckiej | |
| LOKALIZACJA: 62-800 Kalisz, ul. Konincka | |
| RYSUJEK: Plan sytuacyjny oznakowania robót. | nr rysunku: skala: 2 1:500 |
| PROJEKTANT: inż. Arkadiusz Rygas | podpis: WKP/300/POOD/13 |

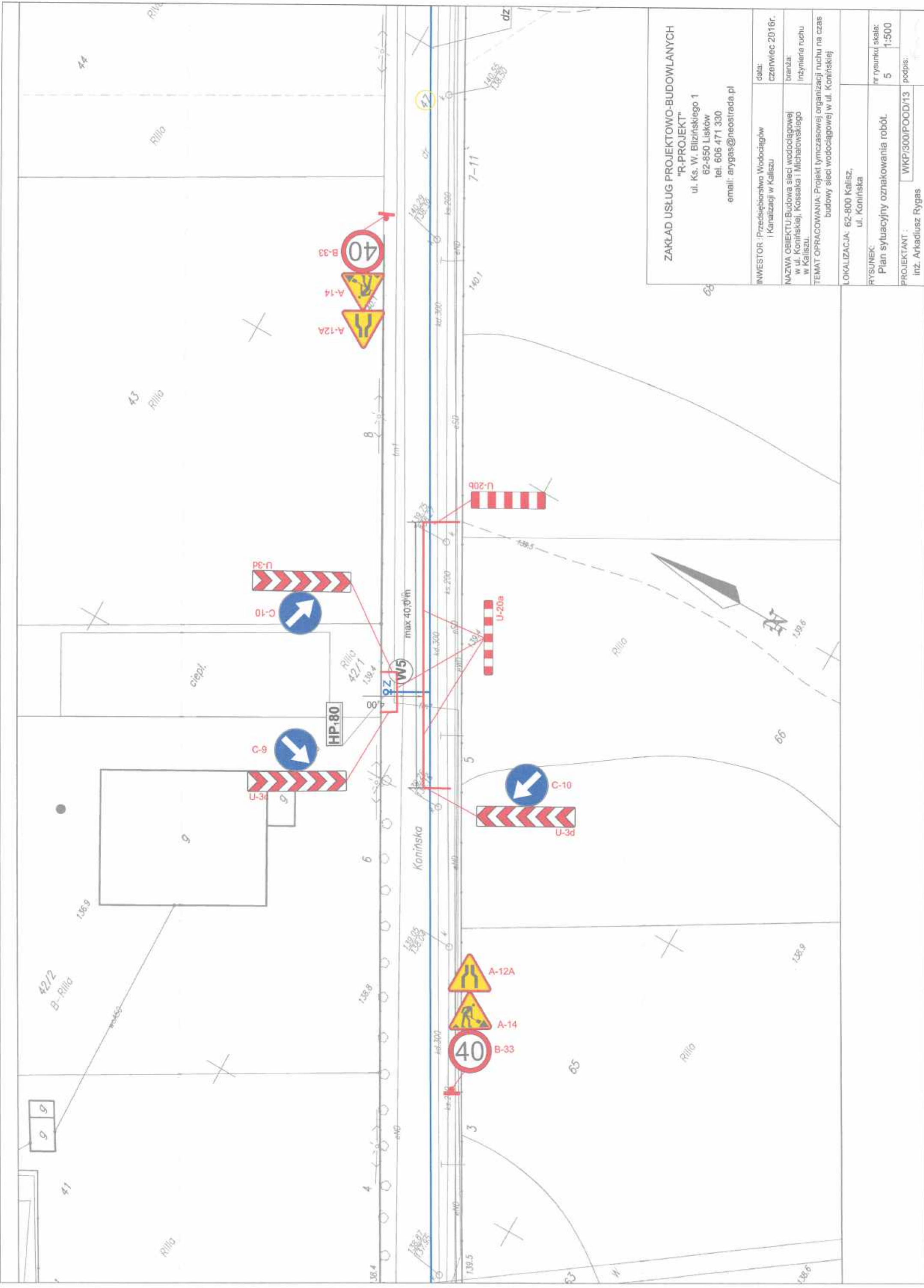


ZAKŁAD USŁUG PROJEKTOWO-BUDOWLANYCH
 "R-PROJEKT"
 ul. Ks. W. Bliżynskiego 1
 62-850 Lisków
 tel. 606 471 330
 email: arygas@neostrada.pl

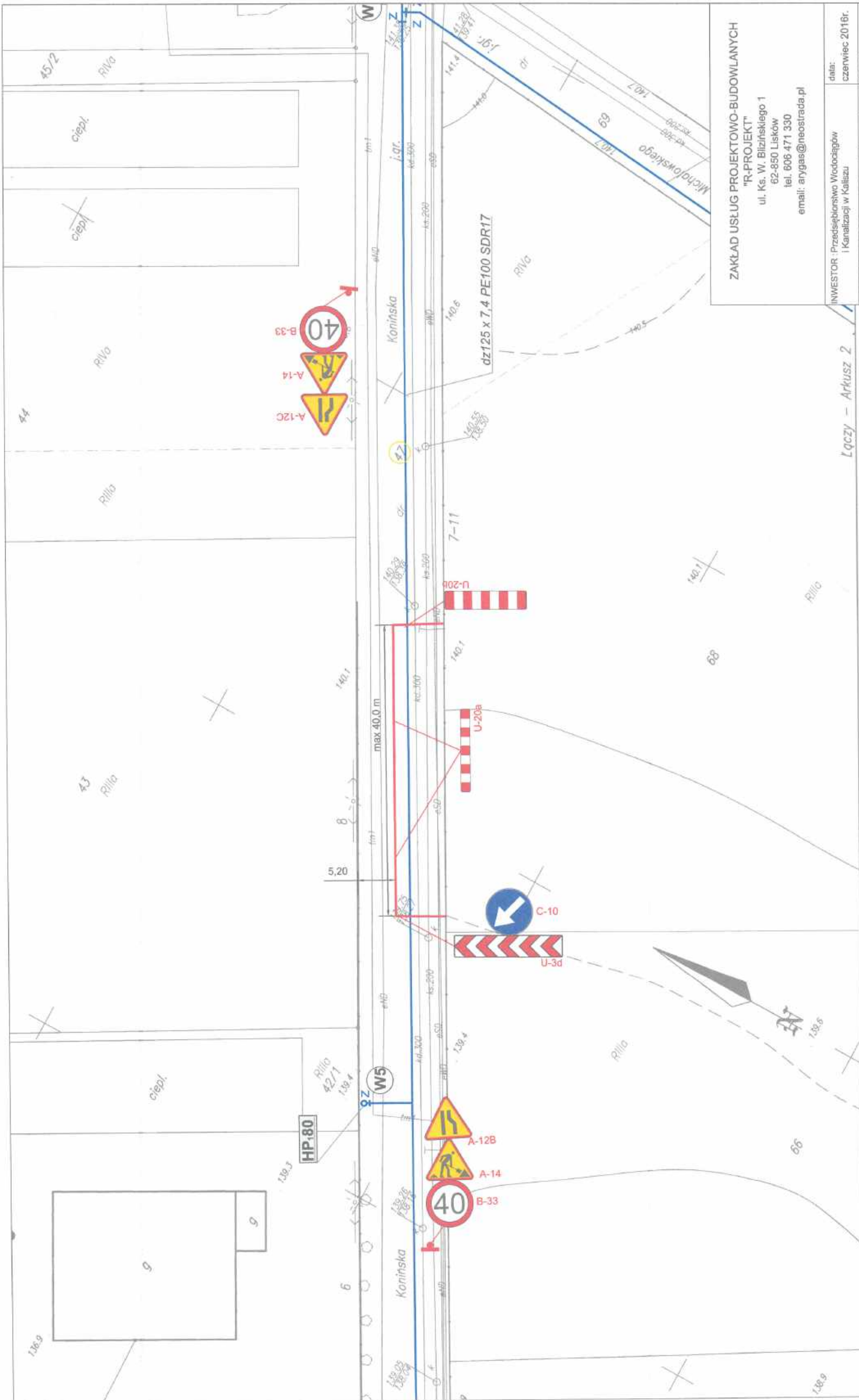
| | |
|---|---------------------------|
| INWESTOR: Przedsiębiorstwo Wodociągów i Kanalizacji w Kaliszu | data: czerwiec 2016r. |
| NAZWA OBIEKTU: Budowa sieci wodociągowej w ul. Konińskiej, Kossaka i Michalowskiego w Kaliszu. | branża: Inżynieria ruchu |
| TEMAT OPRACOWANIA: Projekt tymczasowej organizacji ruchu na czas budowy sieci wodociągowej w ul. Konińskiej | |
| LOKALIZACJA: 62-800 Kalisz, ul. Konińska | |
| RYSunek: Plan sytuacyjny oznakowania robót. | nr rysunku skala: 3 1:500 |
| PROJEKTANT: inż. Arkadiusz Rygas | WKP/300/POOD/13 podpis: |



| | |
|--|---------------------------|
| ZAKŁAD USŁUG PROJEKTOWO-BUDOWLANYCH "R-PROJEKT" ul. Ks. W. Bliżynskiego 1 62-850 Lisków tel. 606 471 330 email: arygas@neostrada.pl | |
| INWESTOR: Przedsiębiorstwo Wodociągów i Kanalizacji w Kaliszu | data: czerwiec 2016r. |
| NAZWA OBIEKTU: Budowa sieci wodociągowej w ul. Konińskiej, Kossaka i Michałowskiego w Kaliszu. | branża: Inżynieria ruchu |
| TEMAT OPRACOWANIA: Projekt tymczasowej organizacji ruchu na czas budowy sieci wodociągowej w ul. Konińskiej | |
| LOKALIZACJA: 62-800 Kalisz, ul. Konińska | |
| RYSunEK: Plan sytuacyjny oznakowania robót. | nr rysunku skala: 4 1:500 |
| PROJEKTANT: inż. Arkadiusz Rygas | WKP/300/POOD/13 podpis: |

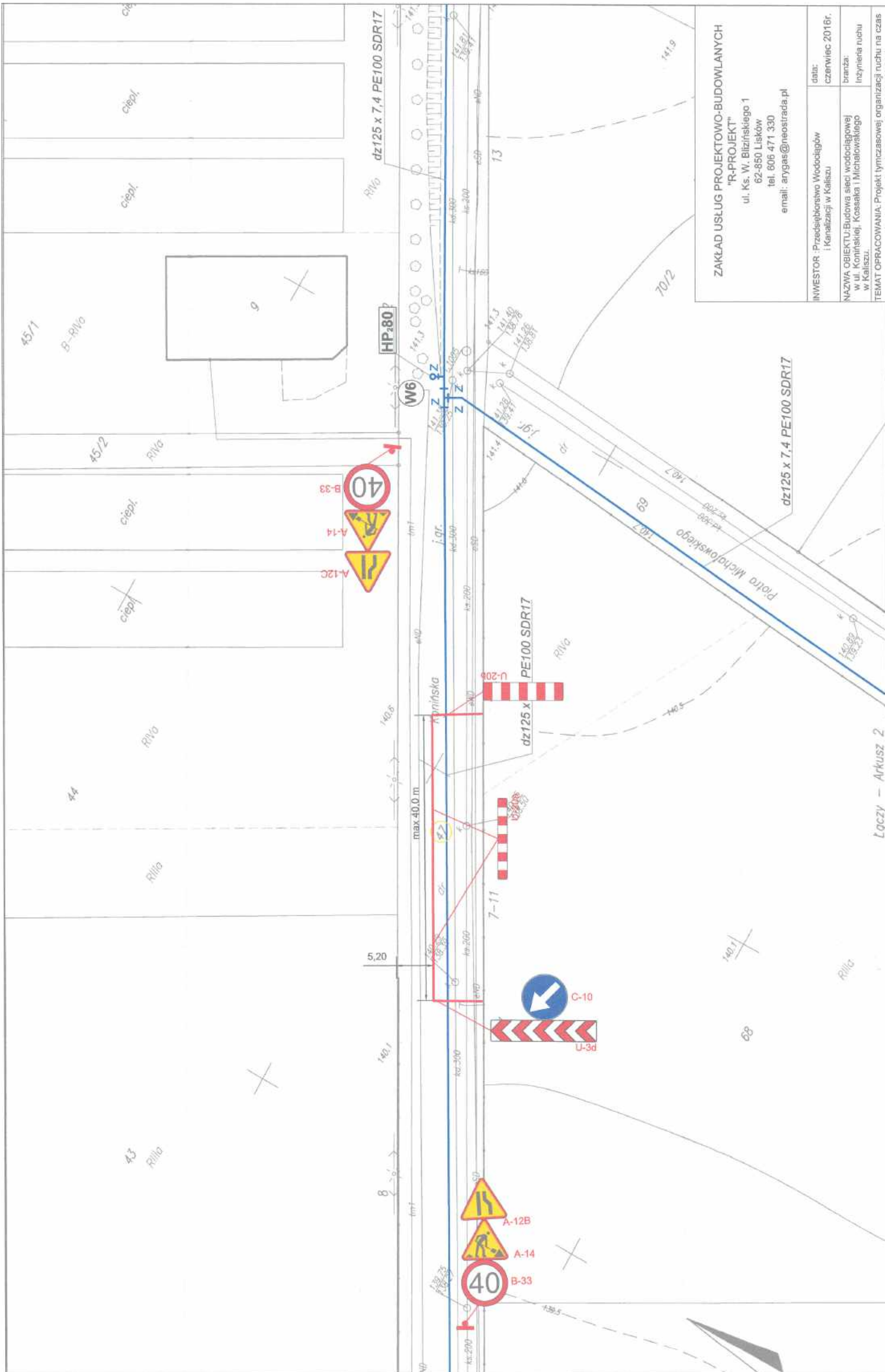


| | | |
|--|-----------------------------|--|
| ZAKŁAD USŁUG PROJEKTOWO-BUDOWLANYCH "R-PROJEKT" ul. Ks. W. Bliżynskiego 1 62-850 Lisków tel. 606 471 330 email: anygas@neostrada.pl | | data: czerwiec 2016r. |
| INWESTOR: Przedsiębiorstwo Wodociągów i Kanalizacji w Kaliszu | branża: Inżynieria ruchu | NAZWA ORIEKNTU: Budowa sieci wodociągowej w ul. Koninńskiej, Kossaka i Michałowskiego w Kaliszu. |
| TEMAT OPRACOWANIA: Projekt tymczasowej organizacji ruchu na czas budowy sieci wodociągowej w ul. Koninńskiej | | |
| LOKALIZACJA: 62-800 Kalisz, ul. Koninńska | | |
| RYSUNEK: Plan sytuacyjny oznakowania robót. | | nr rysunku skala: 5 1:500 |
| PROJEKTANT: inż. Arkadiusz Rygas | | WKP/300/POOD/13 podpis: |

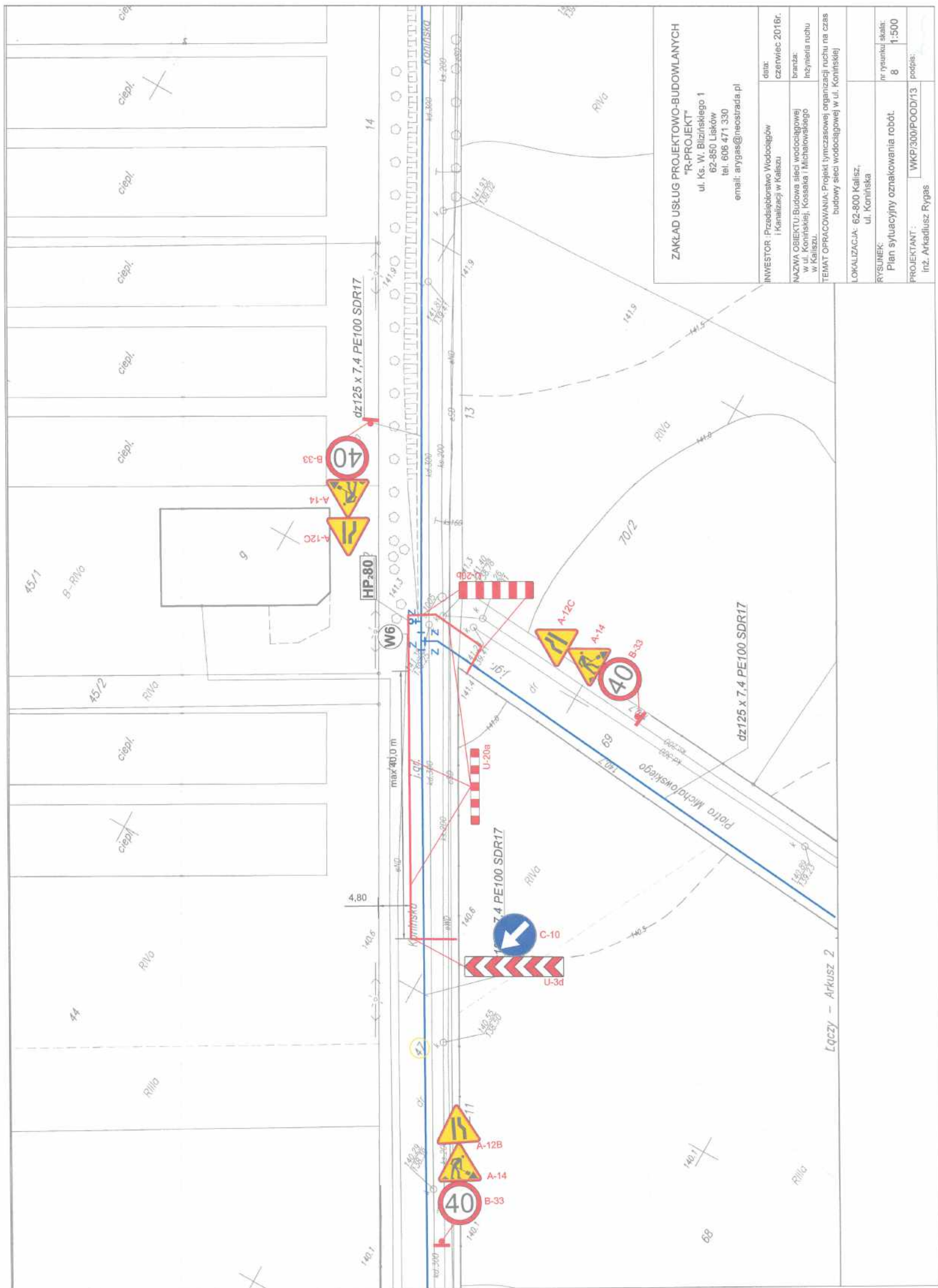


| | |
|---|---------------------------|
| ZAKŁAD USŁUG PROJEKTOWO-BUDOWLANYCH "R-PROJEKT" ul. Ks. W. Bliźnińskiego 1 62-850 Lisków tel. 606 471 330 email: arygas@neostrada.pl | |
| INWESTOR: Przedsiębiorstwo Wodociągów i Kanalizacji w Kaliszu | data: czerwiec 2016r. |
| NAZWA OBIEKTU: Budowa sieci wodociągowej w ul. Konińskiej, Kossaka i Michałowskiego w Kaliszu. | branża: Inżynieria ruchu |
| TEMAT OPRACOWANIA: Projekt tymczasowej organizacji ruchu na czas budowy sieci wodociągowej w ul. Konińskiej | |
| LOKALIZACJA: 62-800 Kalisz, ul. Konińska | |
| RYSUNEK: Plan sytuacyjny oznakowania robót. | nr rysunku skala: 6 1:500 |
| PROJEKTANT: inż. Arkadiusz Rygas | WKP/300/POODY/13 podpis: |

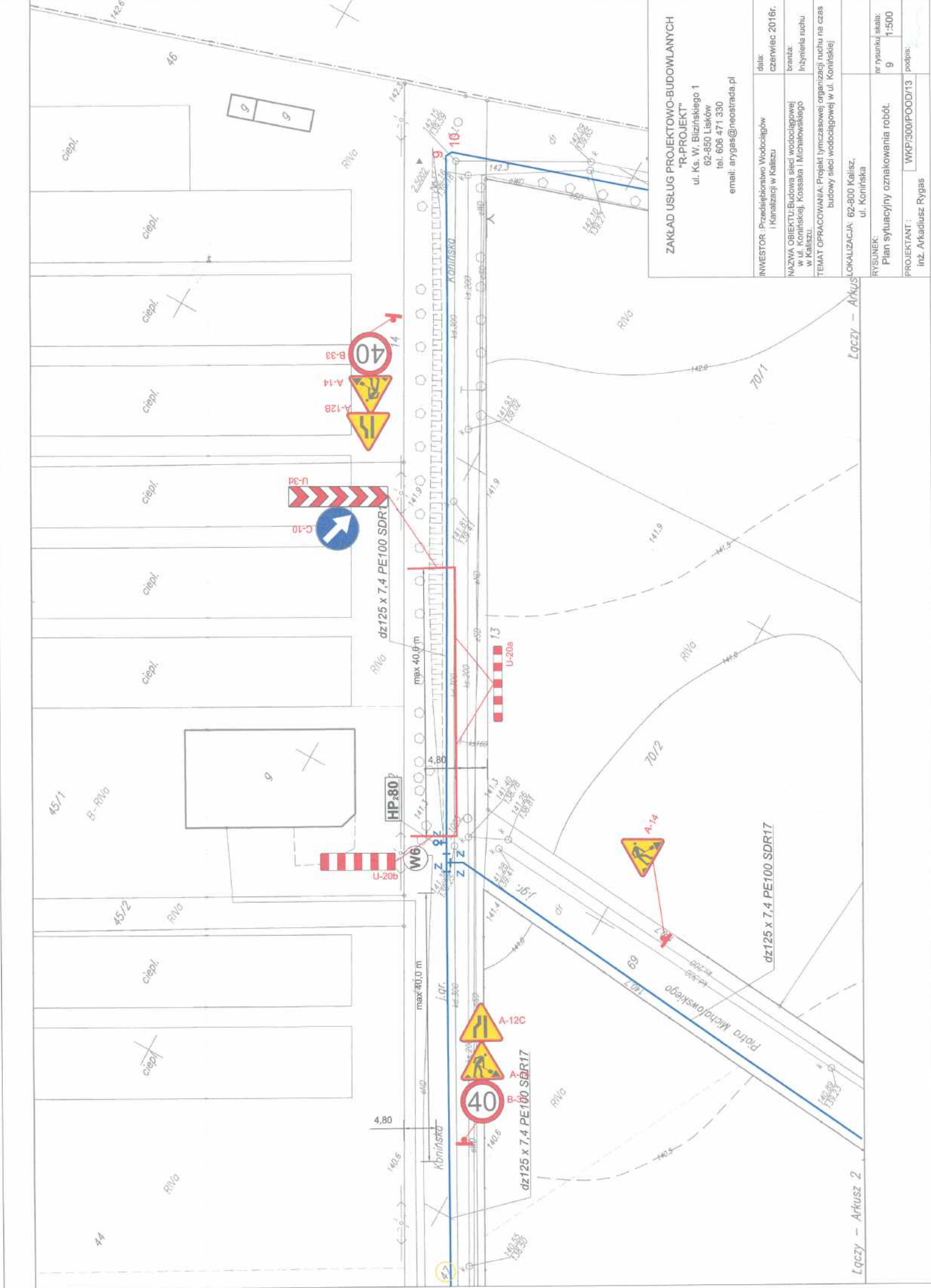
Łączy - Arkusz 2



| | |
|---|----------------------------------|
| ZAKŁAD USŁUG PROJEKTOWO-BUDOWLANYCH "R-PROJEKT" ul. Ks. W. Bilzińskiego 1 62-850 Lisków tel. 606 471 330 email: arygas@neostrada.pl | |
| INWESTOR: Przedsiębiorstwo Wodociągów i Kanalizacji w Kaliszu | data: czerwiec 2016r. |
| NAZWA OBIEKTU: Budowa sieci wodociągowej w ul. Konińskiej, Kosaka i Michalowskiego w Kaliszu. | branża: Inżynieria ruchu |
| TEMAT OPRACOWANIA: Projekt tymczasowej organizacji ruchu na czas budowy sieci wodociągowej w ul. Konińskiej | |
| LOKALIZACJA: 62-800 Kalisz, ul. Konińska | |
| RYSunEK: Plan sytuacyjny oznakowania robót. | nr rysunku skala: 7 1:500 |
| PROJEKTANT: Inż. Arkadiusz Rygas | podpis: WKP/300/POOD/13 |

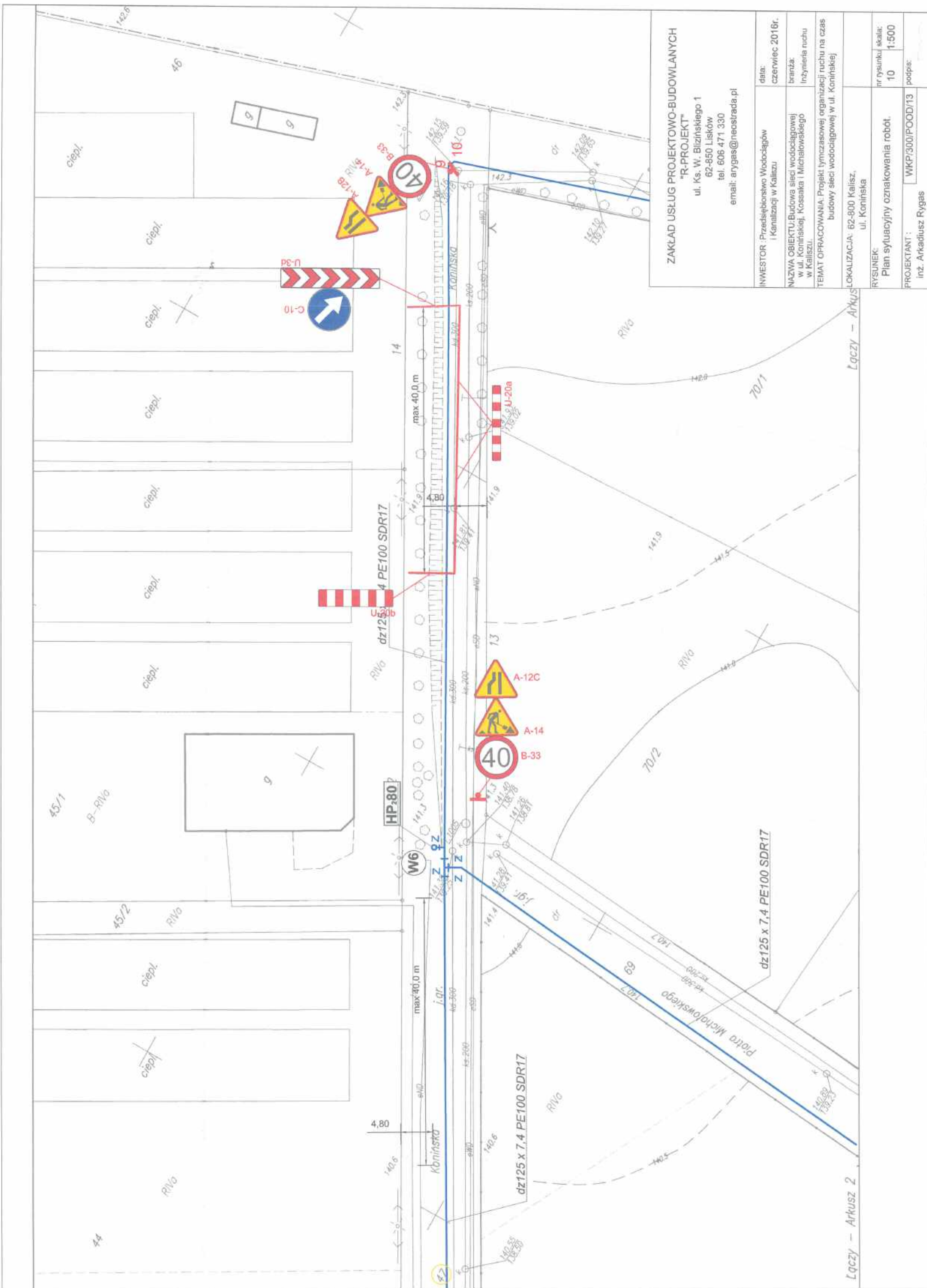


| | | |
|---|--|------------------------------|
| ZAKŁAD USŁUG PROJEKTOWO-BUDOWLANYCH "R-PROJEKT" ul. Ks. W. Bilińskiego 1 62-850 Lisków tel. 606 471 330 email: arygas@neostrada.pl | | data: czerwiec 2016r. |
| INWESTOR: Przedsiębiorstwo Wodociągów i Kanalizacji w Kaliszu | | branża: Inżynieria ruchu |
| NAZWA OBIEKTU: Budowa sieci wodociągowej w ul. Konińskiej, Koszaka i Michałowskiego w Kaliszu. | | |
| TEMAT OPRACOWANIA: Projekt tymczasowej organizacji ruchu na czas budowy sieci wodociągowej w ul. Konińskiej | | |
| LOKALIZACJA: 62-800 Kalisz, ul. Konińska | | |
| RYSUNEK: Plan sytuacyjny oznakowania robót. | | nr rysunku skala: 8 1:500 |
| PROJEKTANT: Inż. Arkadiusz Rygas | | podpis: WKP/300/POOD/13 |



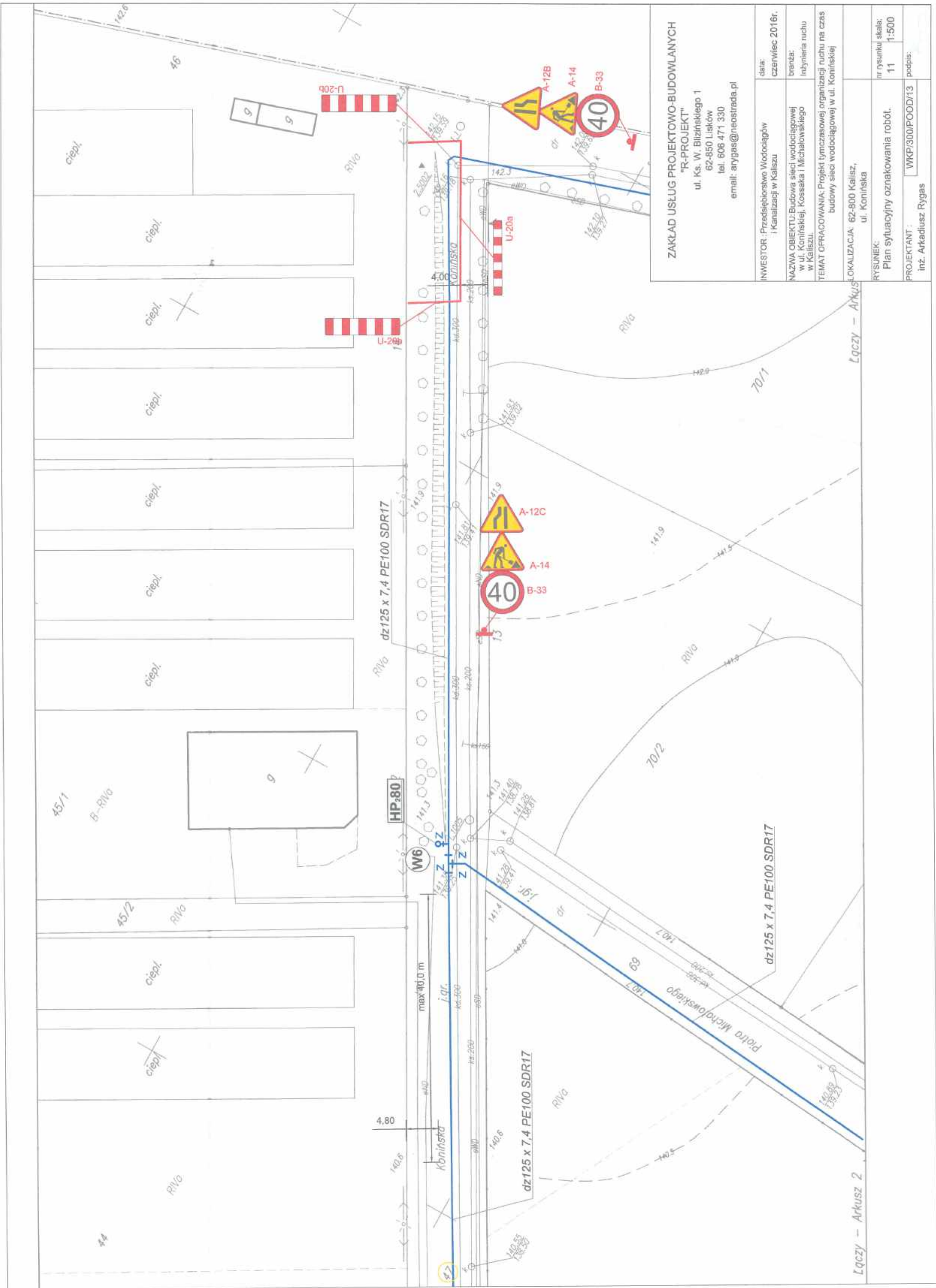
ZAKŁAD USŁUG PROJEKTOWO-BUDOWLANYCH
 "R-PROJEKT"
 ul. Ks. W. Bliżyńskiego 1
 62-850 Lisków
 tel. 606 471 330
 email: arygas@neostrada.pl

| | |
|---|---------------------------|
| INWESTOR : Przedsiębiorstwo Wodociągów i Kanalizacji w Kaliszu | data: czerwiec 2016r. |
| NAZWA OBIEKTU: Budowa sieci wodociągowej w ul. Konińskiej, Kossaka i Michałowskiego w Kaliszu. | branża: Inżynieria ruchu |
| TEMAT OPRACOWANIA: Projekt tymczasowej organizacji ruchu na czas budowy sieci wodociągowej w ul. Konińskiej | |
| LOKALIZACJA: 62-800 Kalisz, ul. Konińska | |
| RYSUNEK: Plan sytuacyjny oznakowania robót. | nr rysunku skala: 9 1:500 |
| PROJEKTANT : inż. Arkadiusz Rygas | WKP/300/POOD/13 podpis: |



ZAKŁAD USŁUG PROJEKTOWO-BUDOWLANYCH
"R-PROJEKT"
 ul. Ks. W. Bliżynskiego 1
 62-850 Lisków
 tel. 606 471 330
 email: anygas@necstrada.pl

| | |
|---|--------------------------|
| INWESTOR: Przedsiębiorstwo Wodociągów i Kanalizacji w Kaliszu | data: czerwiec 2016r. |
| NAZWA OBIEKTU: Budowa sieci wodociągowej w ul. Konikińskiej, Kossaka i Michalowskiego w Kaliszu. | branża: Inżynieria ruchu |
| TEMAT OPRACOWANIA: Projekt tymczasowej organizacji ruchu na czas budowy sieci wodociągowej w ul. Konikińskiej | |
| LOKALIZACJA: 62-800 Kalisz, ul. Konikińska | |
| RYSUNEK: Plan sytuacyjny oznakowania robót. | nr rysunku: 10 |
| PROJEKTANT: inż. Arkadiusz Rygas | skala: 1:500 |
| WPK/300/POOD/13 | |
| podpis: | |



ZAKŁAD USŁUG PROJEKTOWO-BUDOWLANYCH
 "R-PROJEKT"
 ul. Ks. W. Bliźnińskiego 1
 62-850 Lisków
 tel. 606 471 330
 email: anygas@neostrada.pl

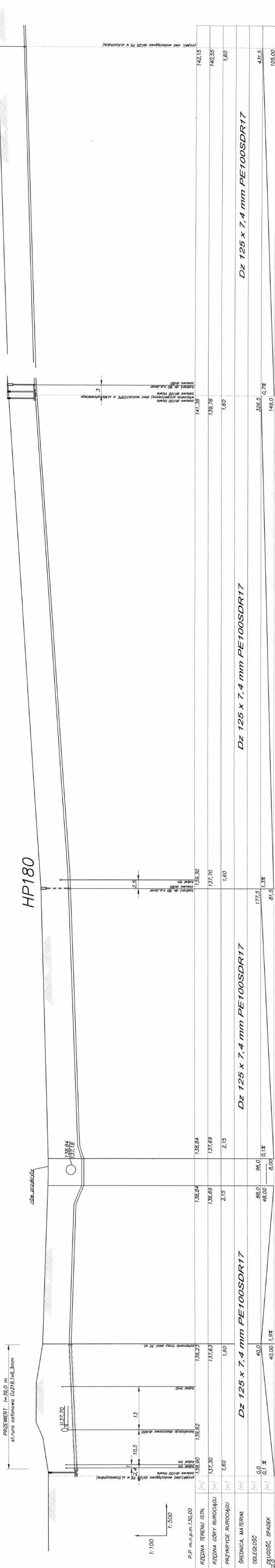
| | |
|---|----------------------------|
| INWESTOR: Przedsiębiorstwo Wodociągów i Kanalizacji w Kaliszu | data: czerwiec 2016r. |
| NAZWA OBIEKTU: Budowa sieci wodociągowej w ul. Konińskiej, Kossaka i Michałowskiego w Kaliszu. | branża: Inżynieria ruchu |
| TEMAT OPRACOWANIA: Projekt tymczasowej organizacji ruchu na czas budowy sieci wodociągowej w ul. Konińskiej | |
| LOKALIZACJA: 62-800 Kalisz, ul. Konińska | |
| RYSUNEK: Plan sytuacyjny oznakowania robót. | nr rysunku skala: 11 1:500 |
| PROJEKTANT: inż. Arkadiusz Rygas | WKPI/300/POOD/13 podpis: |

Łączy - Arkusz 2

Łączy - Arkusz 1

HP280

HP180



W3

W5

W6

W8

W10

| | | | |
|--|--|--|------------|
| | PRZEDSIĘBIORSTWO WODOCIĄGÓW I KANALIZACJI SPÓŁKA Z O.O. 62 - 800 KALISZ ul. Nowy Świat 2 a | | |
| | TEMAT Profil podłużny sieci wodociągowej Dz 125 x 7,4 PE100SDR17 | skala 1:100/500 | |
| ADRES ul. Siewiszynska / Konarska dz.nr 21, 22, 48 | Nr inż. 3 | | |
| INWESTOR PWiK Sp. z o.o. w Kaliszu ul. Nowy Świat 2 a | data 08.2015 | | |
| STANOWISKO linie i razwisko | Nr uprawnień WPK0081/PWOS05 | Specjalność Inżynieria w dziedzinie inżynierii sanitacyjnej | Podpis |
| PROJEKTANT mgr inż. Małgorzata Lisiecka | | | |
| ASYSTENT PROJEKTANTA mgr inż. Katarzyna Płucieniczak | | | |
| SPRAWDZIL inż. Stefan Nawrotkiewicz | UAW7362-11194 WPK051-S17401 | | |