

ANEKS

DO PROJEKTU BUDOWLANEGO

INWESTOR: GMINA GRODZIEC
ul. Główna 17, 62-580 Grodziec

ADRES BUDOWY: działka nr ewid. 117, obręb ewid. LĄDEK, jedn. ewid. GRODZIEC

OBIEKT: ROZBUDOWA I PRZEBUDOWA BUDYNKU REMIZY OSP W LĄDKU

TEMAT: ZMIANA DO PROJEKTU ARCHITEKTONICZNO-BUDOWLANEGO

Zakres zmian:

- 1) Zmieniono projektowane drzwi wewnętrzne z drewnianych na PVC oraz dodano wymianę 4 szt. istniejących drzwi wewnętrznych. Drzwi zewnętrzne dwuskrzydłowe stalowe zmieniono na aluminiowe.
- 2) Istniejący daszek żelbetowy nad wejściem do budynku przeznaczono do rozbioru i dodano montaż 2 szt. dodatkowych daszków poliwęglanowych na drzwiach zewnętrznymi.

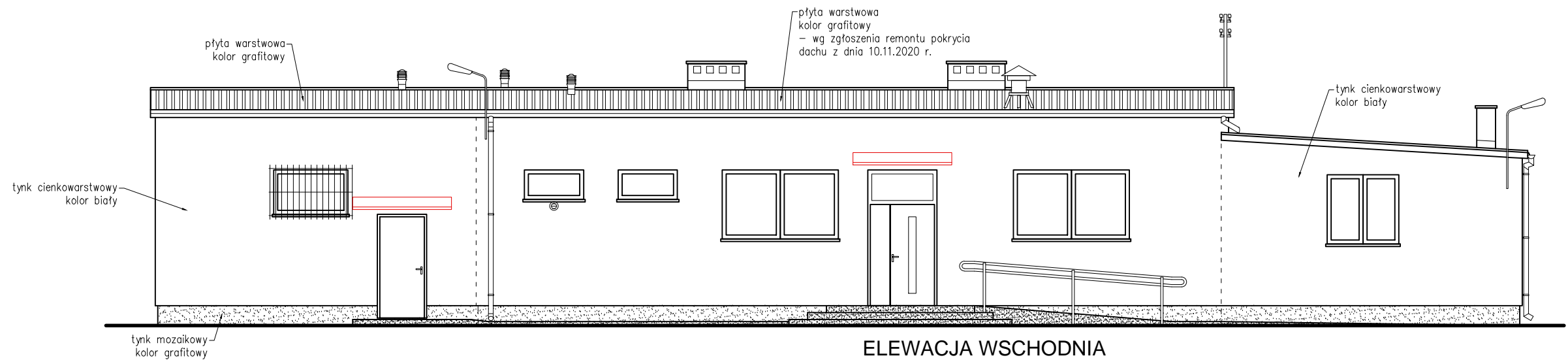
Powyższe nieistotne zmiany do zatwierdzonego projektu budowlanego oznaczono kolorem czerwonym na załączonych rysunkach.

PROJEKTANT:
br. architektoniczna

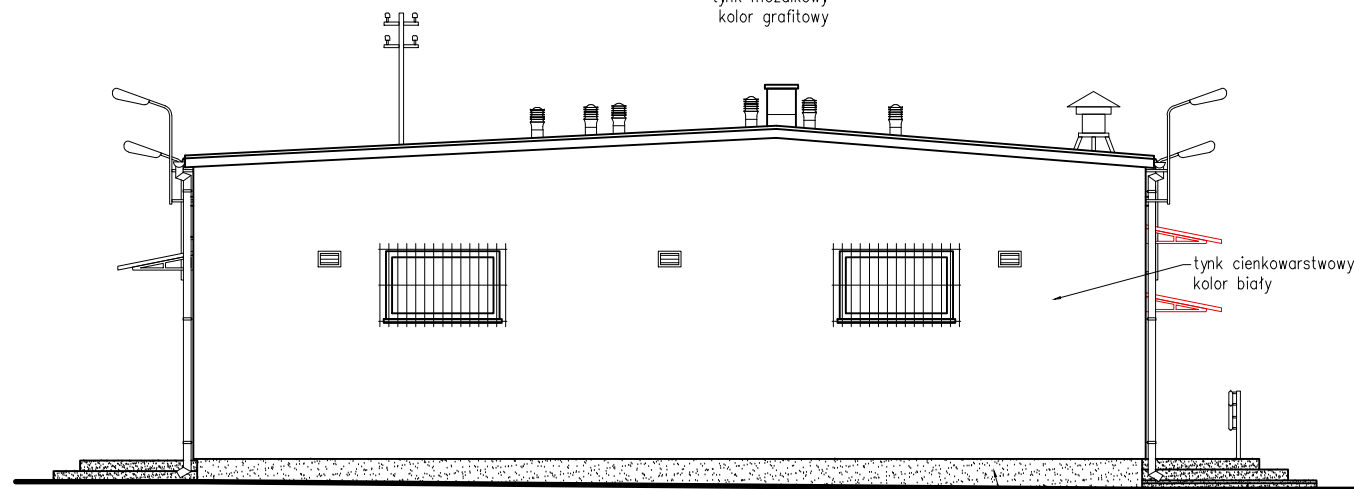
tech. bud. Krzysztof Wiśniewski

tech. bud. Krzysztof Wiśniewski
upr. bud. do projektowania i kierowania
robotami budowlanymi w ograniczonym
zakresie: w spec. architektonicznej
nr ewid. UAB-5346/11/14/90
w spec. konstrukcyjno-budowlanej
nr ewid. GA.-N. 103/8346/11/3/83

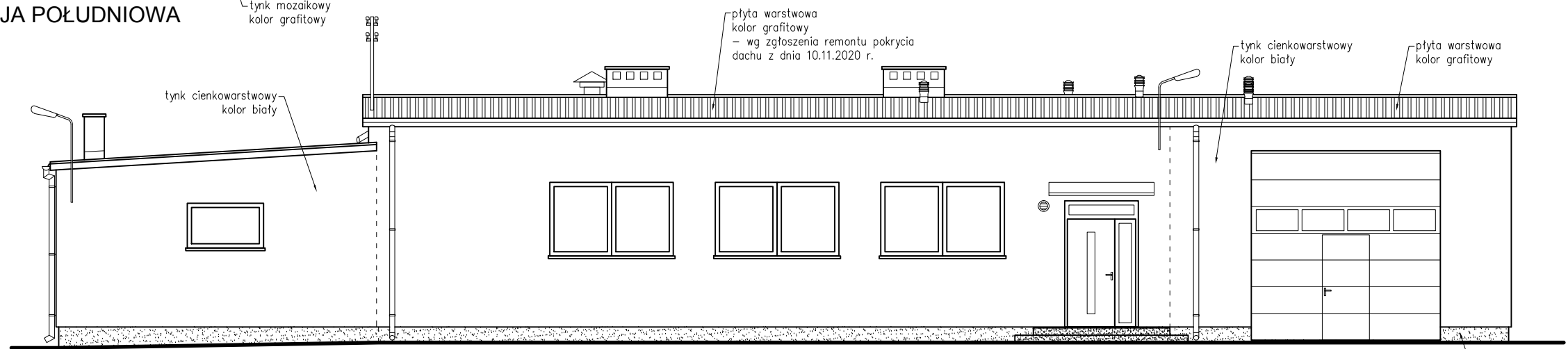
SŁAWSK, 19.04.2021 r.



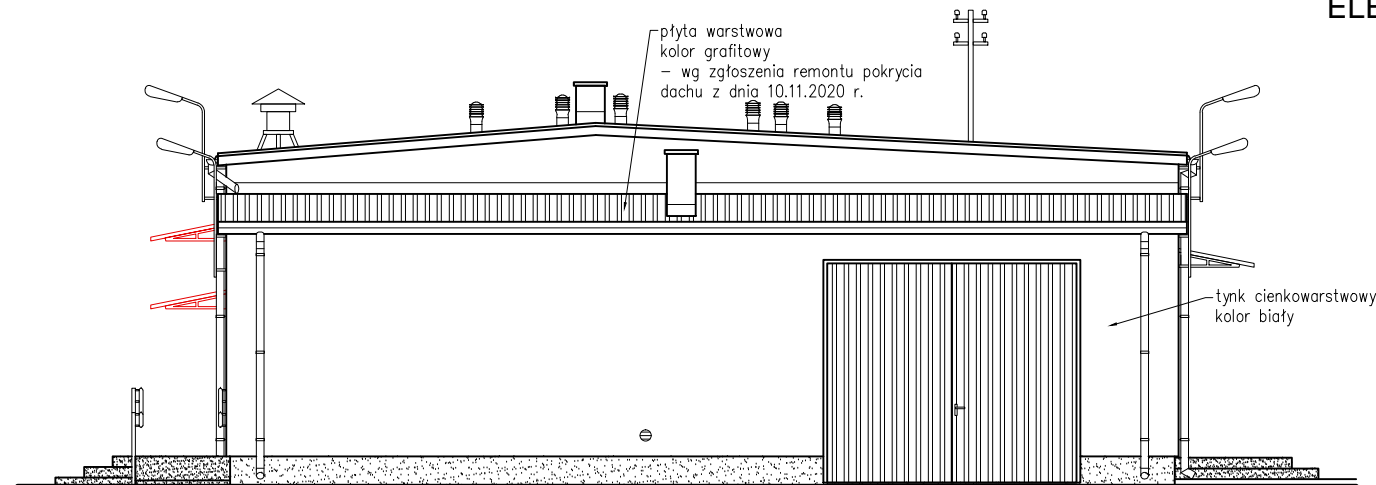
ELEWACJA WSCHODNIA



ELEWACJA POŁUDNIOWA



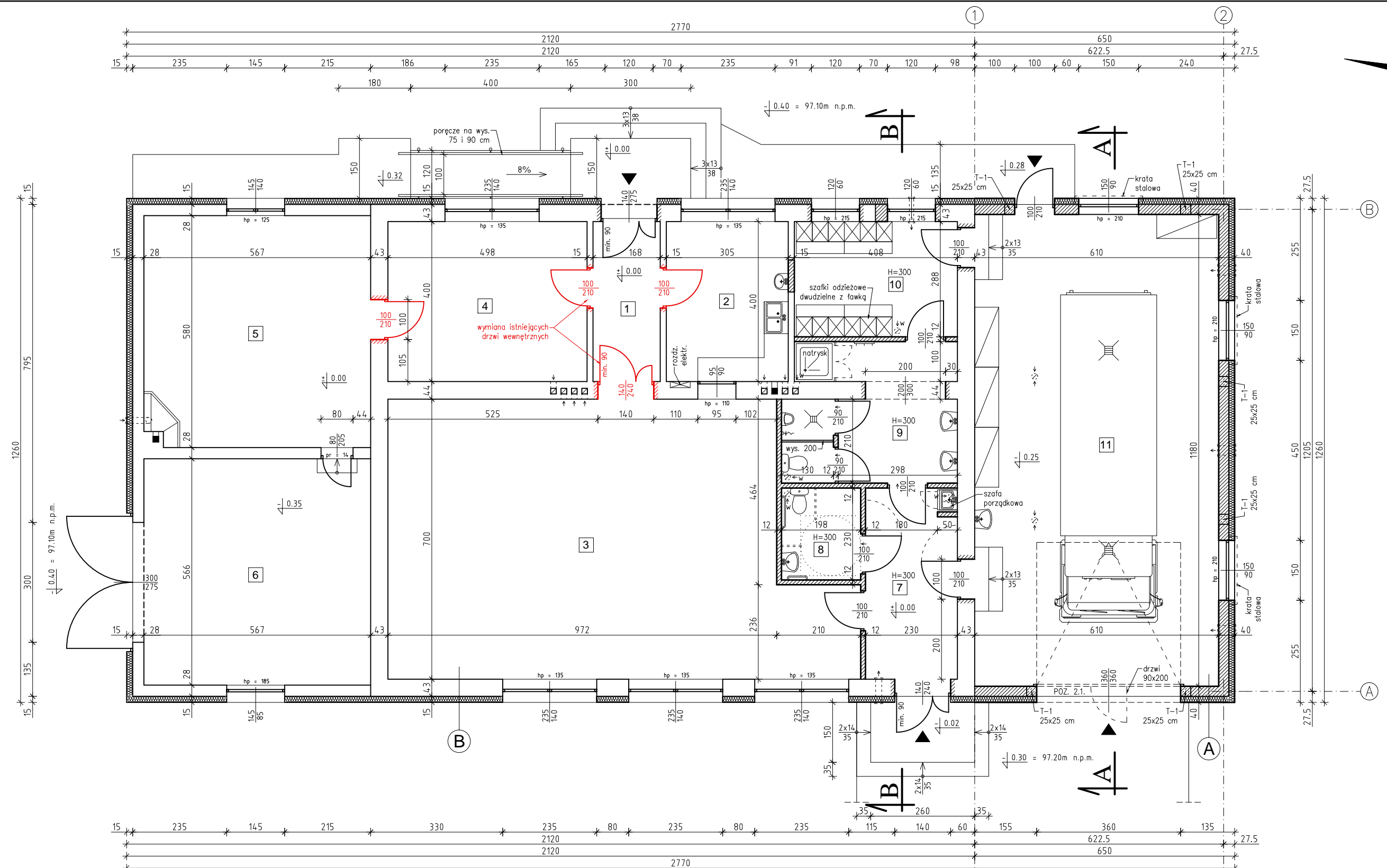
ELEWACJA ZACHODNIA



ELEWACJA PÓŁNOCNA

UWAGA: kolorem czerwonym oznaczono nieistotne zmiany wprowadzone do zatwierdzonego projektu budowlanego

BIURO PROJEKTÓW I OBSŁUGI BUDOWNICTWA OGÓLNEGO 62-585 SŁAWSK, UL. LIPOWA 2, TEL. 63-2410977			
OBIĘKT:	ROZBUDOWA I PRZEBUDOWA BUDYNKU REMIZY OSP W ŁĄDKU		
LOKALIZACJA:	działka nr 117, ŁĄDEK, gm. GRODZIEC	SKALA:	1:100
TYTUŁ RYS.:	ELEWACJE	NR RYS.:	A-1
PROJEKTANT:	tech. bud. KRZYSZTOF WIŚNIEWSKI UPR. NR UAB.8346/II/14/90 w spec. architektonicznej	DATA:	19.04.2021
	mgr inż. GRZEGORZ FABISZAK UPR. NR WKP/0274/PWOK/13 w spec. konstrukcyjno-budowlanej	PODPIS:	



ZESTAWIENIE POMIESZCZEŃ			
NUMER POM.	NAZWA POMIESZCZENIA	MATERIAŁ POSADZKI	POW. NETTO/UŻYTK. [m ²]
1	KOMUNIKACJA	gres	6.72
2	ANEKS KUCHENNY	gres	12.20
3	ŚWIETLICA	gres	72.99
4	SZATNIA	gres	19.92
5	SALA ZEBRAŃ	gres	32.69
6	MAGAZYN SPRZĘTU	beton	32.09
7	KOMUNIKACJA	gres	10.93
8	WC DLA KOBIEC I OSÓB NIEPEŁNOSPRAWNYCH	gres	4.55
9	WC DLA MĘŻCZYZN / UMYWALNIA	gres	13.94
10	SZATNIA DLA STRAŻAKÓW	gres	11.75
11	GARAŻ NA SAMOCHÓD GAŚNICZY	pos. epoksydowa	71.98
RAZEM:			289.76

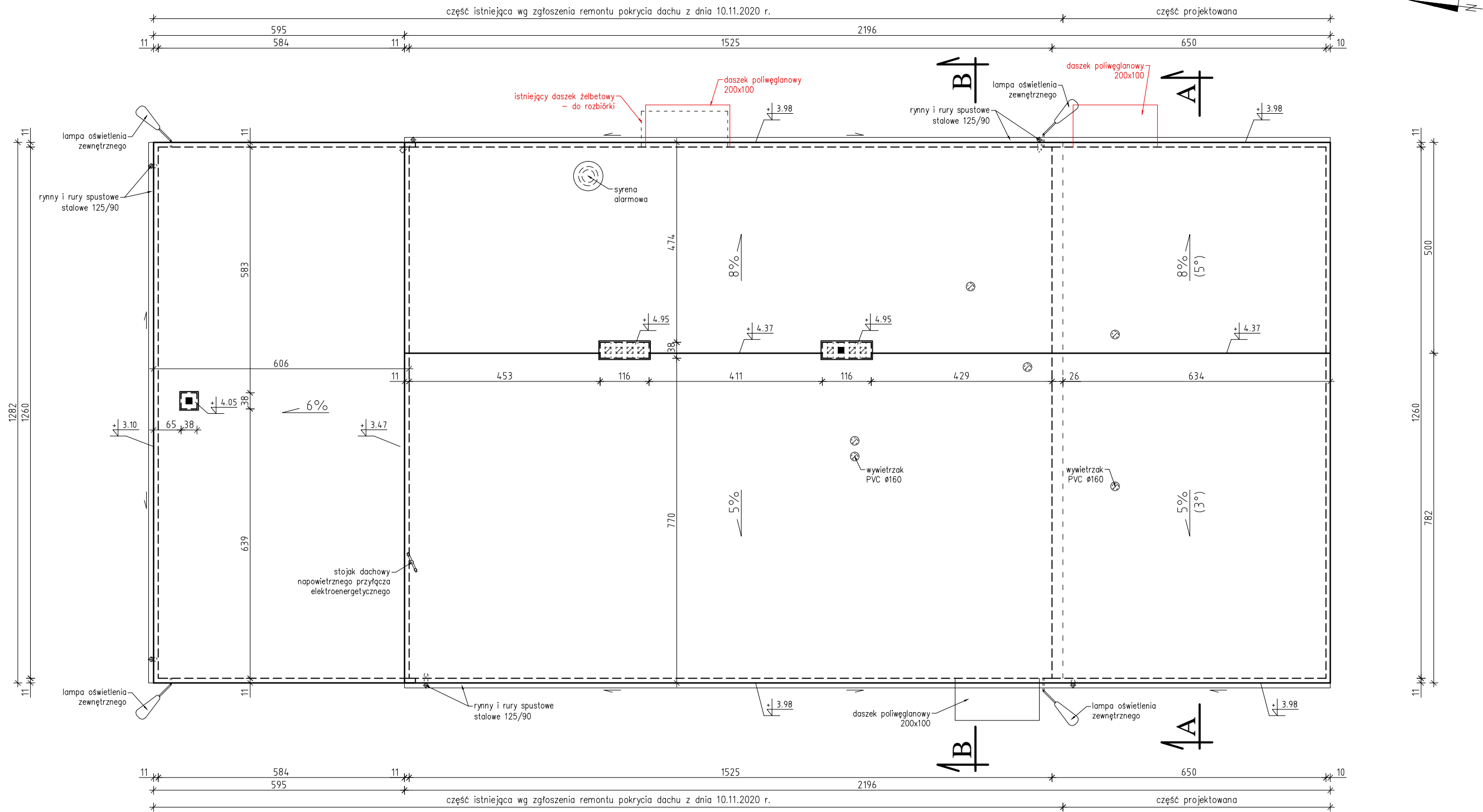
UWAGA:

- * Wymiary stolarki okiennej i drzwiowej w świetle muru. Szerokość drzwi w świetle ościeżnicy mniejsza o 10 cm.
- * Wentylacja pomieszczeń wg rys. S-1 branży sanitarnej.

A	B
U = 0.21 [W/(m ² K)]	U = 0.21 [W/(m ² K)]
Tynk cem.-wap. 1,5 cm	Istniejący tynk cem.-wap.
Pustak ceramiczny 25 cm	Istn. mur z pustaków ceramicznych
Styropian EPS 70-040 15 cm	Istniejący tynk cem.-wap.
Tynk cienkowarstwowy	Styropian EPS 70-040 15 cm
	Tynk cienkowarstwowy

UWAGA: kolorem czerwonym oznaczono nieistotne zmiany wprowadzone do zatwierdzonego projektu budowlanego

BIURO PROJEKTÓW I OBSŁUGI BUDOWNICTWA OGÓLNEGO 62-585 SŁAWSK, UL. LIPOWA 2, TEL. 63-2410977			
OBIEKT:	ROZBUDOWA I PRZEBUDOWA BUDYNKU REMIZY OSP W ŁĄDKU		
LOKALIZACJA:	działka nr 117, ŁĄDEK, gm. GRODZIEC	SKALA:	1:100
TYTUŁ RYS.:	RZUT PARTERU	NR RYS.:	A-2
PROJEKTANT:	tech. bud. KRZYSZTOF WIŚNIEWSKI UPR. NR UAB.8346/II/14/90 w spec. architektonicznej	DATA:	19.04.2021
	mgr inż. GRZEGORZ FABISZAK UPR. NR WKP/0274/PWOK/13 w spec. konstrukcyjno-budowlanej	PODPIS:	





UWAGA: kolorem czerwonym oznaczono nieistotne zmiany wprowadzone do zatwierdzonego projektu budowlanego

POWIERZCHNIA POŁACI: 361,3 m²

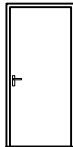
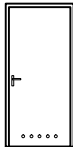

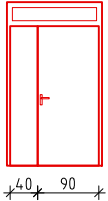

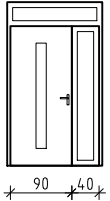
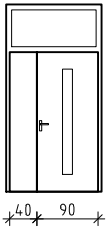
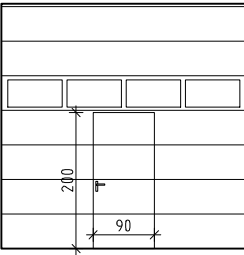
- część istniejąca wg zgłoszenia remontu pokrycia dachu z dnia 10.11.2020 r.: 280,0 m²
- część projektowana: 81,3 m²

pokrycie: płyta warstwowa poliuretanowa gr. 12 cm

BIURO PROJEKTÓW I OBSŁUGI BUDOWNICTWA OGÓLNEGO 62-585 SŁAWSK, UL. LIPOWA 2, TEL. 63-2410977			
OBIEKT:	ROZBUDOWA I PRZEBUDOWA BUDYNKU REMIZY OSP W ŁĄDKU		
LOKALIZACJA:	działka nr 117, ŁĄDEK, gm. GRODZIEC	SKALA:	1:100
TYTUŁ RYS.:	RZUT DACHU	NR RYS.:	A-3
PROJEKTANT:	tech. bud. KRZYSZTOF WIŚNIEWSKI UPR. NR UAB.8346/II/14/90 w spec. architektonicznej	DATA:	19.04.2021
	mgr inż. GRZEGORZ FABISZAK UPR. NR WKP/0274/PWOK/13 w spec. konstrukcyjno-budowlanej		PODPIS:

OZNACZENIE NA RYSUNKU		120/60	150/90
RODZAJ		U	U
MATERIAŁ		PVC	PVC
ZESTAWIENIE OKIEN SCHEMAT			
Wymiary otworu	So x Ho	1200 x 600	1500 x 900
Wymiary zewnętrzne ościeżnicy	Sz	1165	1465
	Hz	535	835
ILOŚĆ		2	3

Okna o współczynniku przenikania ciepła $U(\max) = 1,1 [W/(m^2K)]$.

OZNACZENIE NA RYSUNKU		100/210	100/210	90/210	140/240	100/210	140/240	140/275	360/360
RODZAJ		wewnętrzne	wewn. z nawiewem	wewn. z nawiewem	wewnętrzne	zewnętrzne	zewnętrzne	zewnętrzne	brama segmentowa ocieplana
MATERIAŁ		PVC	PVC	PVC	PVC	stal	aluminium	aluminium	stal
ZESTAWIENIE DRZWI SCHEMAT									
Wymiary otworu	So x Ho	1000 x 2100	1000 x 2100	900 x 2100	1400 x 2400	1000 x 2100	1400 x 2400	1400 x 2750	3600 x 3600
Wymiary w świetle ościeżnicy	S	900	900	800	900+400	900	900+400	900+400	3600
	H	2000	2000	2000	2000	2000	2000	2000	3600
ILOŚĆ		L / P	5 / 2	- / 2	1 / 1	- / 1	1 / -	1 / -	1

Drzwi zewnętrzne i brama o współczynniku przenikania ciepła $U(\max) = 1,5 [W/(m^2K)]$.

UWAGA: kolorem czerwonym oznaczono nieistotne zmiany wprowadzone do zatwierdzonego projektu budowlanego

BIURO PROJEKTÓW I OBSŁUGI BUDOWNICTWA OGÓLNEGO
62-585 SŁAWSK, UL. LIPOWA 2, TEL. 63-2410977

OBIEKT:	ROZBUDOWA I PRZEBUDOWA BUDYNKU REMIZY OSP W ŁĄDKU		
LOKALIZACJA:	działka nr 117, ŁĄDEK, gm. GRODZIEC	SKALA:	1:100
TYTUŁ RYS.:	ZESTAWIENIE STOLARKI	NR RYS.:	A-6
PROJEKTANT:	tech. bud. KRZYSZTOF WIŚNIEWSKI UPR. NR UAB.8346/II/14/90 w spec. architektonicznej	DATA: 19.04.2021	PODPIS:
	mgr inż. GRZEGORZ FABISZAK UPR. NR WKP/0274/PWOK/13 w spec. konstrukcyjno-budowlanej		