

## MUZEALNE CENTRUM EDUKACYJNE – SPICHLERZ NR 37

### KONCEPCJA ZAGOSPODAROWANIA POMIESZCZEŃ NA POSZCZEGÓLNYCH KONDYGNACJACH

#### PODDASZE:

- kotłownia
- centrala systemu wentylacyjnego/klimatyzacyjnego
- magazyn

#### KONDYGNACJA +2:

- **pomieszczenia po prawej stronie od frontu budynku:**
  - pomieszczenie biurowe przeznaczone do cichej pracy twórczej
  - pomieszczenie socjalne
- **pomieszczenia po lewej stronie od frontu budynku:**
  - pokój gościnny
  - WC + prysznic

#### KONDYGNACJA +1:

- **pomieszczenia po prawej stronie od frontu budynku:**
  - artystyczna przestrzeń warsztatowa 1
  - pomieszczenie wyciszające dla uczestników warsztatów o szczególnych potrzebach
- **pomieszczenia po lewej stronie od frontu budynku:**
  - artystyczna przestrzeń warsztatowa 2
  - WC

#### KONDYGNACJA 0:

- **pomieszczenia po prawej stronie od frontu budynku:**
  - pomieszczenie biurowe
  - pomieszczenie socjalne
- **pomieszczenia po lewej stronie od frontu budynku:**

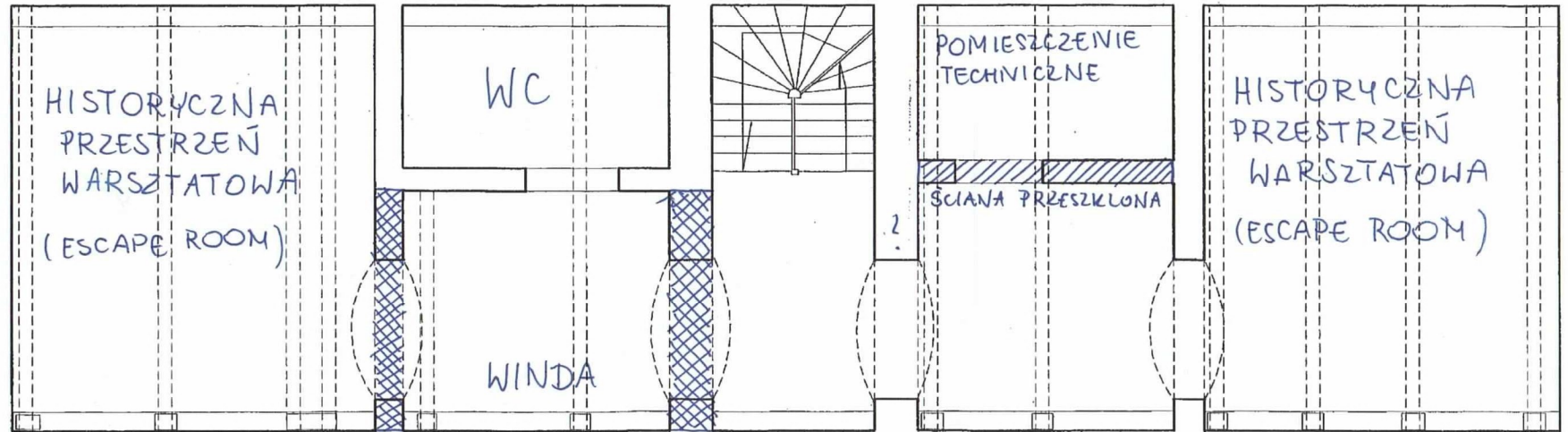
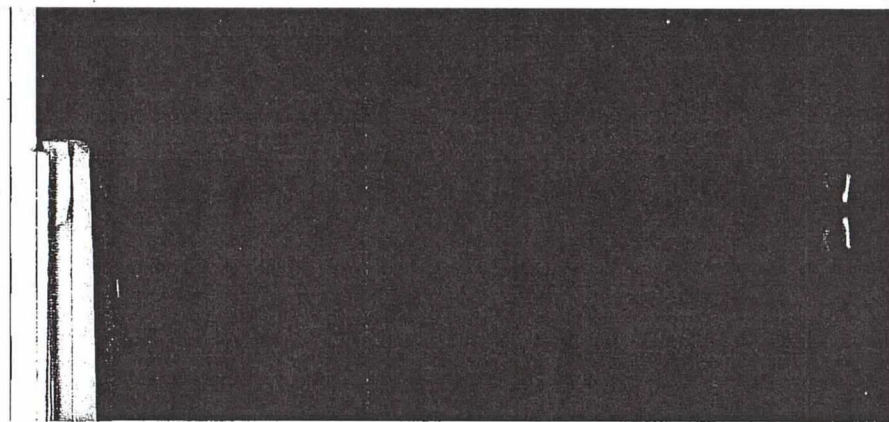
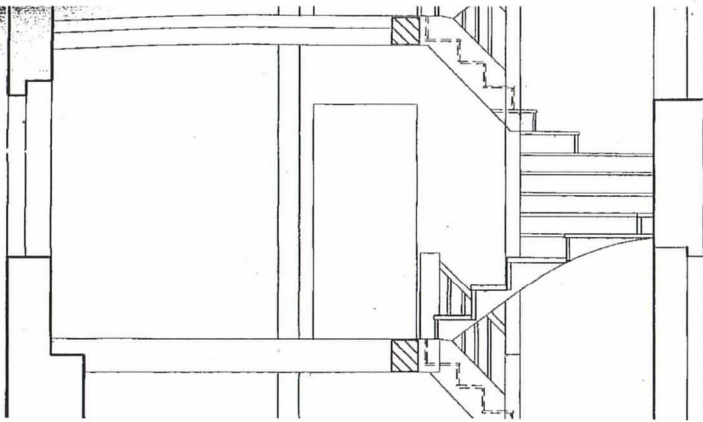
- przestrzeń wystawowa/przestrzeń warsztatowa o charakterze multimedialnym
- WC

#### **KONDYGNACJA -1:**

- **pomieszczenia po prawej stronie od frontu budynku:**
  - archeologiczna przestrzeń warsztatowa z rekonstrukcją obozowiska neolitycznego
  - pomieszczenie wyciszające dla uczestników warsztatów o szczególnych potrzebach
- **pomieszczenia po lewej stronie od frontu budynku:**
  - etnograficzna przestrzeń warsztatowa z rekonstrukcją wnętrza wiejskiej chaty z przełomu XIX i XX wieku
  - WC

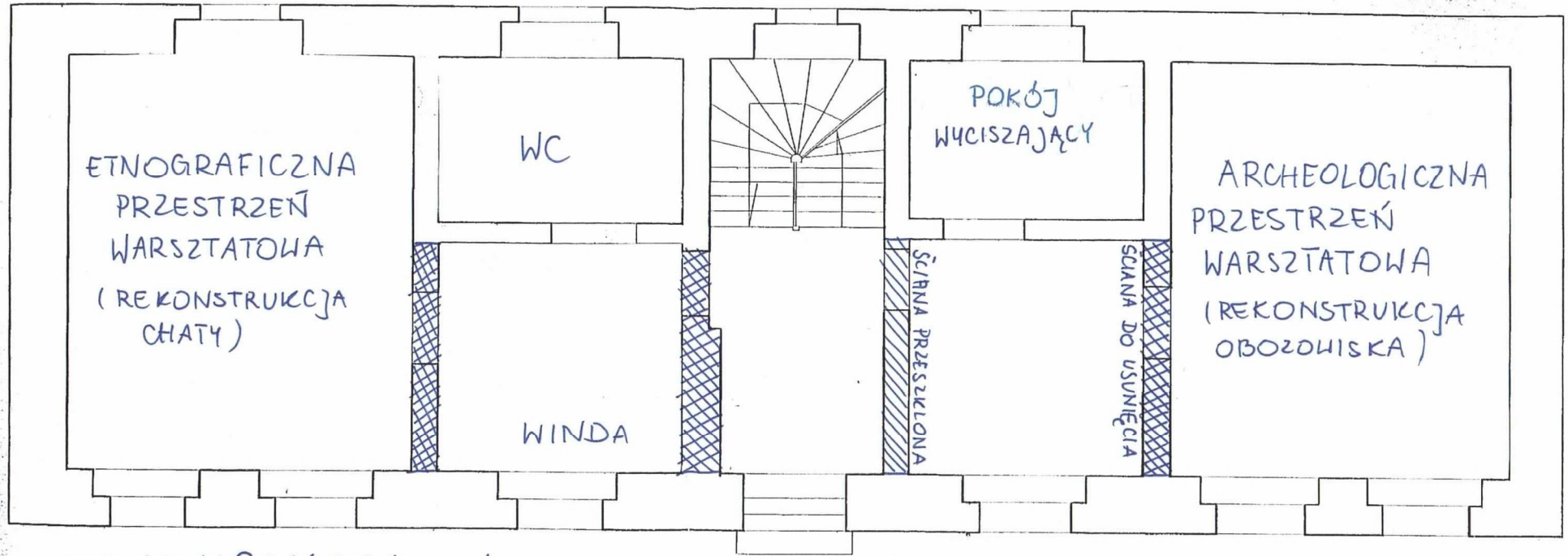
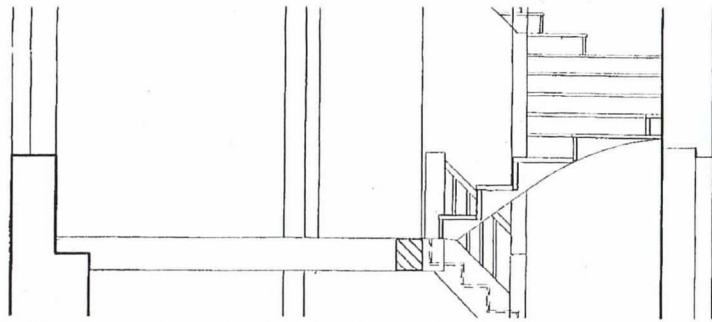
#### **KONDYGNACJA -2:**

- **pomieszczenia po prawej stronie od frontu budynku:**
  - historyczna przestrzeń warsztatowa w postaci escape roomu dla młodzieży i dorosłych (z monitoringiem)
  - pomieszczenie techniczne służące do obsługi escape roomów
- **pomieszczenia po lewej stronie od frontu budynku:**
  - historyczna przestrzeń warsztatowa w postaci escape roomu dla dzieci (z monitoringiem)
  - WC



KONDYGNACJA -2

SPICHRZE ZABYTKOWE		UL. SPICHRZOWA 37, 83 - 600 GRUDZIĄDZ		
nr DOKUMENTACJA HISTORYCZNO-KONSERWATORSKA ZABYTKOWYCH SPICHRZY W GRUDZIĄDZU		nazwa: RZUT PIWNIC		SKALA: 1 : 50
				RYSUNEK NR 2
OPRACOWAŁ	mgr KRZYSZTOF MILANOWSKI REGIONALNY OŚRODEK BADAŃ I DOKUMENTACJI ZABYTKÓW W TORUNIU	UPRAWNIENIA:	DATA: listopad 2004	PODPIS:
KREŚLIŁ	mgr KRZYSZTOF MILANOWSKI REGIONALNY OŚRODEK BADAŃ I DOKUMENTACJI ZABYTKÓW W TORUNIU	UPRAWNIENIA:	DATA: listopad 2004	PODPIS:
SPRAWDZIŁ		UPRAWNIENIA:	DATA:	PODPIS:



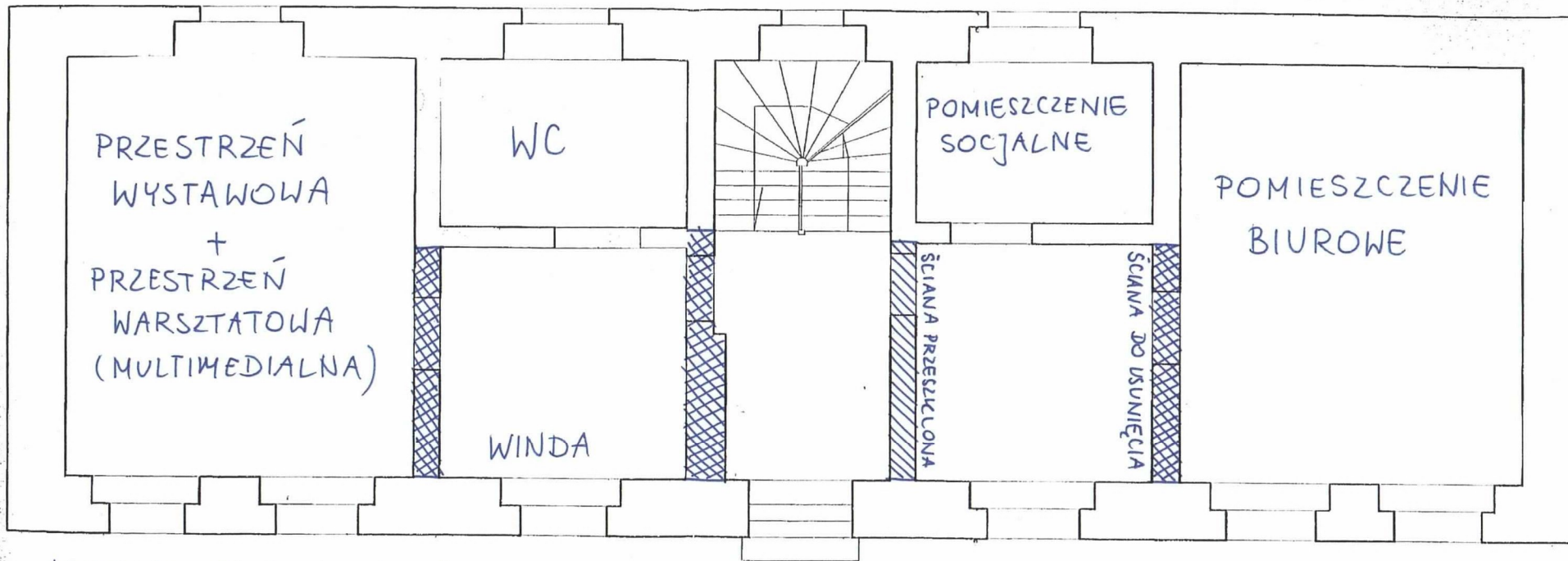
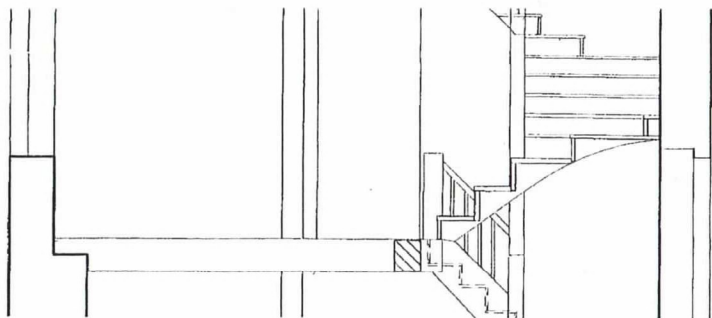
KONDYGNACJA -1

SPICHRZE ZABYTKOWE		UL. SPICHRZOWA 37, 83 - 600 GRUDZIĄDZ			
Wsk. DOKUMENTACJA HISTORICZNO-KONSERWATORSKA ZABYTKOWYCH SPICHRZY W GRUDZIĄDZU		nazwa: RZUT PARTERU		SKALA: 1:50	RYSUNEK NR 3
OPRACOWAŁ	mgr KRZYSZTOF MILANOWSKI REGIONALNY OŚRODEK BADAŃ I DOKUMENTACJI ZABYTKÓW W TORUNIU	UPRAWNIENIA:	DATA: listopad 2004	PODPIS:	
KREŚLIŁ	mgr KRZYSZTOF MILANOWSKI REGIONALNY OŚRODEK BADAŃ I DOKUMENTACJI ZABYTKÓW W TORUNIU	UPRAWNIENIA:	DATA: listopad 2004	PODPIS:	
SPRAWDZIŁ		UPRAWNIENIA:	DATA:	PODPIS:	

OPRACOWAŁ	REGIONALNY OŚRODEK BADAŃ I DOKUMENTACJI ZABYTKÓW W TORUNIU		listopad 2004	
KREŚLIŁ	mgr KRZYSZTOF MILANOWSKI REGIONALNY OŚRODEK BADAŃ I DOKUMENTACJI ZABYTKÓW W TORUNIU	UPRAWNIENIA:	DATA: listopad 2004	PODPIS:

Jan 2008



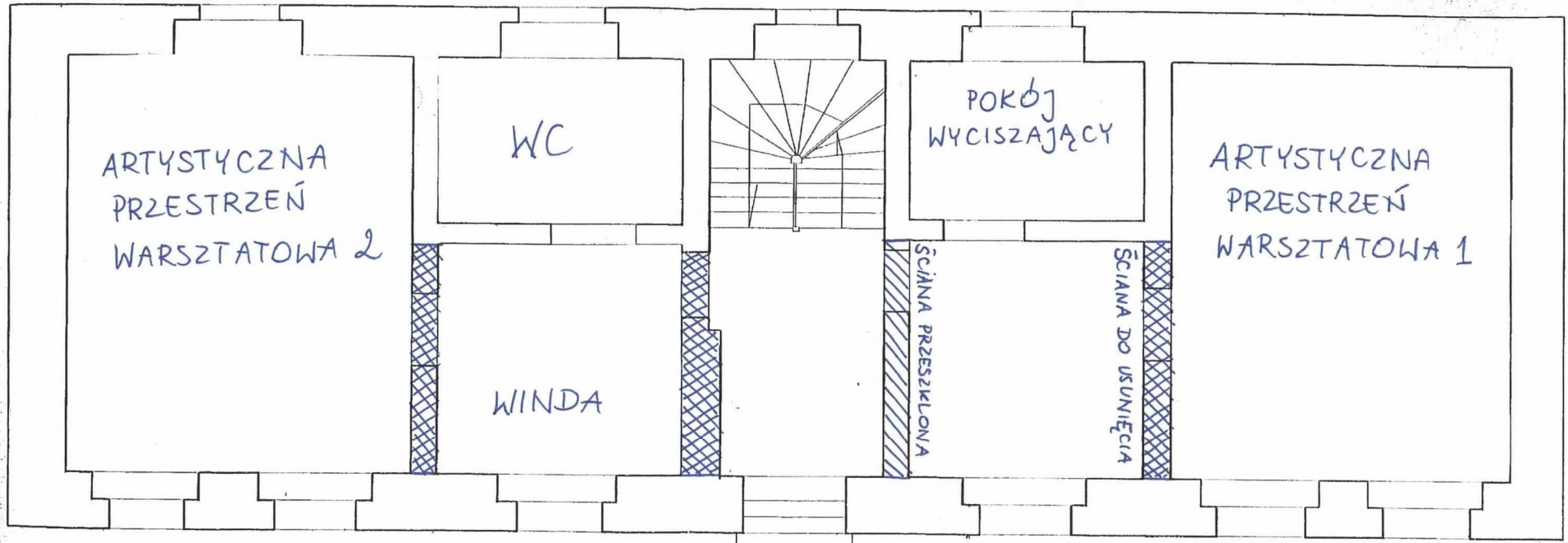
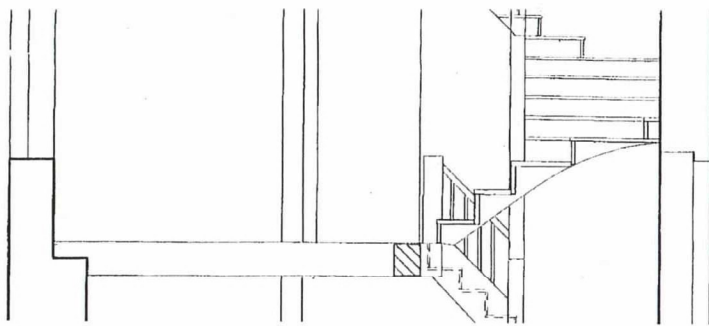


KONDYGNACJA 0

SPICHRZE ZABYTKOWE		UL. SPICHRZOWA 37, 83 - 600 GRUDZIĄDZ		
tytuł: DOKUMENTACJA HISTORYCZNO-KONSERWATORSKA ZABYTKOWYCH SPICHRZY W GRUDZIĄDZU		nazwa: RZUT PARTERU	SKALA: 1 : 50	RYSUNEK NR 3
OPRACOWAŁ	mgr KRZYSZTOF MILANOWSKI REGIONALNY OŚRODEK BADAŃ I DOKUMENTACJI ZABYTKÓW W TORUNIU	UPRAWNIENIA:	DATA: listopad 2004	PODPIS:
KREŚLIŁ	mgr KRZYSZTOF MILANOWSKI REGIONALNY OŚRODEK BADAŃ I DOKUMENTACJI ZABYTKÓW W TORUNIU	UPRAWNIENIA:	DATA: listopad 2004	PODPIS:
SPRAWDZIŁ		UPRAWNIENIA:	DATA:	PODPIS:

OPRACOWAŁ	REGIONALNY OŚRODEK BADAŃ I DOKUMENTACJI ZABYTKÓW W TORUNIU		listopad 2004	
KREŚLIŁ	mgr KRZYSZTOF MILANOWSKI REGIONALNY OŚRODEK BADAŃ I DOKUMENTACJI ZABYTKÓW W TORUNIU	UPRAWNIENIA:	DATA: listopad 2004	PODPIS:

Jan 2004



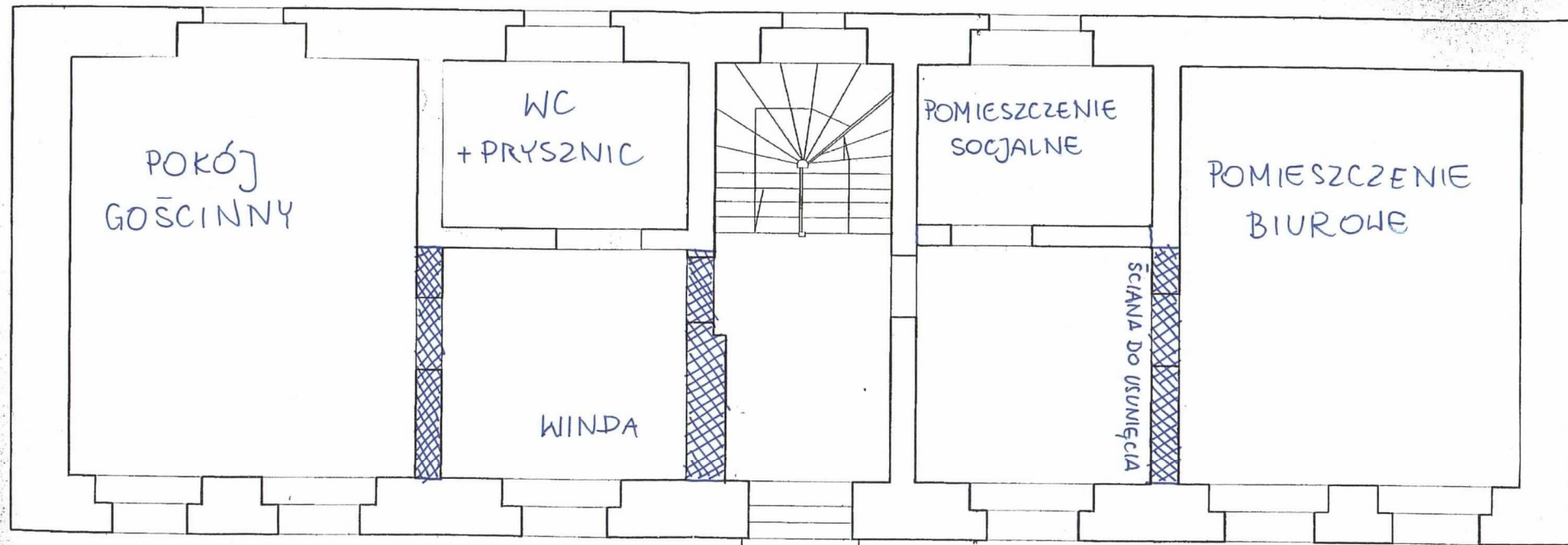
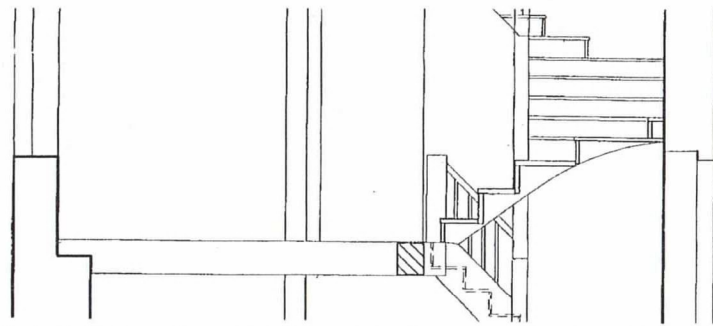
KONDYGNACJA +1

SPICHRZE ZABYTKOWE		UL. SPICHRZOWA 37, 83 - 600 GRUDZIĄDZ		
TYP DOKUMENTACJA HISTORYCZNO-KONSERWATORSKA ZABYTKOWYCH SPICHRZY W GRUDZIĄDZU		nazwa: RZUT PARTERU	SKALA: 1 : 50	RYSUNEK NR 3
OPRACOWAŁ	mgr KRZYSZTOF MILANOWSKI REGIONALNY OŚRODEK BADAŃ I DOKUMENTACJI ZABYTKÓW W TORUNIU	UPRAWNIENIA:	DATA: listopad 2004	PODPIS:
KREŚLIŁ	mgr KRZYSZTOF MILANOWSKI REGIONALNY OŚRODEK BADAŃ I DOKUMENTACJI ZABYTKÓW W TORUNIU	UPRAWNIENIA:	DATA: listopad 2004	PODPIS:
SPRAWDZIŁ		UPRAWNIENIA:	DATA:	PODPIS:

OPRACOWAŁ	REGIONALNY OŚRODEK BADAŃ I DOKUMENTACJI ZABYTKÓW W TORUNIU		listopad 2004	
KREŚLIŁ	mgr KRZYSZTOF MILANOWSKI REGIONALNY OŚRODEK BADAŃ I DOKUMENTACJI ZABYTKÓW W TORUNIU	UPRAWNIENIA:	DATA: listopad 2004	PODPIS:

Jan 2004





KONDYGNACJA +2

SPICHRZE ZABYTKOWE		UL. SPICHRZOWA 37, 83 - 600 GRUDZIĄDZ		
MIAŁO DOKUMENTACJA HISTORYCZNO-KONSERWATORSKA ZABYTKOWYCH SPICHRZY W GRUDZIĄDZU		nazwa: RZUT PARTERU	SKALA: 1 : 50	RYSUNEK NR 3
OPRACOWAŁ	mgr KRZYSZTOF MILANOWSKI REGIONALNY OŚRODEK BADAŃ I DOKUMENTACJI ZABYTKÓW W TORUNIU	UPRAWNIENIA:	DATA: listopad 2004	PODPIS:
KREŚLIŁ	mgr KRZYSZTOF MILANOWSKI REGIONALNY OŚRODEK BADAŃ I DOKUMENTACJI ZABYTKÓW W TORUNIU	UPRAWNIENIA:	DATA: listopad 2004	PODPIS:
SPRAWDZIŁ		UPRAWNIENIA:	DATA:	PODPIS:

101 2698

OPRACOWAŁ	REGIONALNY OŚRODEK BADAŃ I DOKUMENTACJI ZABYTKÓW W TORUNIU		listopad 2004	
KREŚLIŁ	mgr KRZYSZTOF MILANOWSKI REGIONALNY OŚRODEK BADAŃ I DOKUMENTACJI ZABYTKÓW W TORUNIU	UPRAWNIENIA:	DATA: listopad 2004	PODPIS:
		UPRAWNIENIA:	DATA:	PODPIS:

# MUZEALNE CENTRUM EDUKACYJNE – SPICHLERZ NR 37

## UWAGI DLA PROJEKTANTA

1. Ze względu na planowane jednoczesne prowadzenie zajęć w kilku salach, każda sala edukacyjna powinna mieć osobną łazienkę umożliwiającą korzystanie z niej podczas warsztatów, a także miejsce na pozostawienie przez dzieci kurtek i plecaków.  
W łazienkach przy salach edukacyjnych, z uwagi na dużą ilość dzieci, proponuje się zastosowanie umywalek wielostanowiskowych.
2. Wyznaczone pomieszczenia powinny mieć usunięte ścianki działowe w celu uzyskania jak największej przestrzeni do działań edukacyjnych (proponowane ściany do usunięcia wskazane są na dołączonych rzutach poszczególnych kondygnacji).
3. W pierwszym pomieszczeniu po lewej stronie od klatki schodowej przewiduje się wkomponowanie szybu windowego.
4. W niektórych pomieszczeniach (po stronie szybu windowego) należy uwzględnić postawienie nowych ścian.
5. W przypadku pomieszczeń biurowych na kondygnacji 0 i +2 należy uwzględnić postawienie szklanych ścianek działowych.
6. Wejścia do pomieszczeń o charakterze warsztatowym (z wyjątkiem escape roomów na kondygnacji -2) powinny być całkowicie przeszklone z uwzględnieniem montażu jak najlżejszych drzwi z systemem samozamykającym.
7. Ściany w pomieszczeniach o charakterze wyciszającym dla uczestników warsztatów powinny być dodatkowo wyciszone za pomocą dostępnych metod (włącznie z podłogą).
8. Na kondygnacji +1 (artystyczna przestrzeń warsztatowa 1) przewiduje się wstawienie pieca do wypału ceramiki, do którego niezbędna jest instalacja trójfazowa (siła) w tym pomieszczeniu.
9. W escape roomach niezbędne jest zainstalowanie oddzielnego systemu monitoringu wraz z systemem komunikacji pomiędzy pomieszczeniami – systemy doprowadzone do sąsiadującego z nim pomieszczenia technicznego.
10. W pomieszczeniach socjalnych na kondygnacji 0 i +1 oraz w pokoju gościnnym na +2 należy uwzględnić aneks kuchenny.
11. W ramach robót budowlanych należy zaplanować:
  - ogrzewanie centralne (należy rozważyć możliwość połączenia z kotłowni w Spichlerzach 33-35 w ramach jednego przyłącza gazowego)
  - instalację alarmową połączoną z systemem alarmowym w Gmachu Głównym Muzeum
  - instalację monitoringu połączoną z systemem monitoringu w Gmachu Głównym Muzeum
  - system przeciwpożarowy zgodny z wytycznymi Ustawy o muzeach oraz Rozporządzeniu Ministra Kultury i Dziedzictwa Narodowego z dnia 19.09.2014 r.
  - podłączenie do światłowodu w Spichlerzach 33-35
  - system wentylacji/klimatyzacji
  - 2 piony kanalizacyjne po lewej i prawej stronie klatki schodowej
  - szynoprzewody z oświetleniem punktowym i system zawieszonych obrazów (szyny do wieszania ciężkich obrazów) w przestrzeni wystawowej/multimedialnej przestrzeni warsztatowej na kondygnacji 0
  - zapoznanie się z systemami i instalacjami zastosowanymi w Spichlerzach 33-35 w celu obniżenia nakładów finansowych poprzez integrację rozwiązań zastosowanych w sąsiadujących ze sobą obiektach