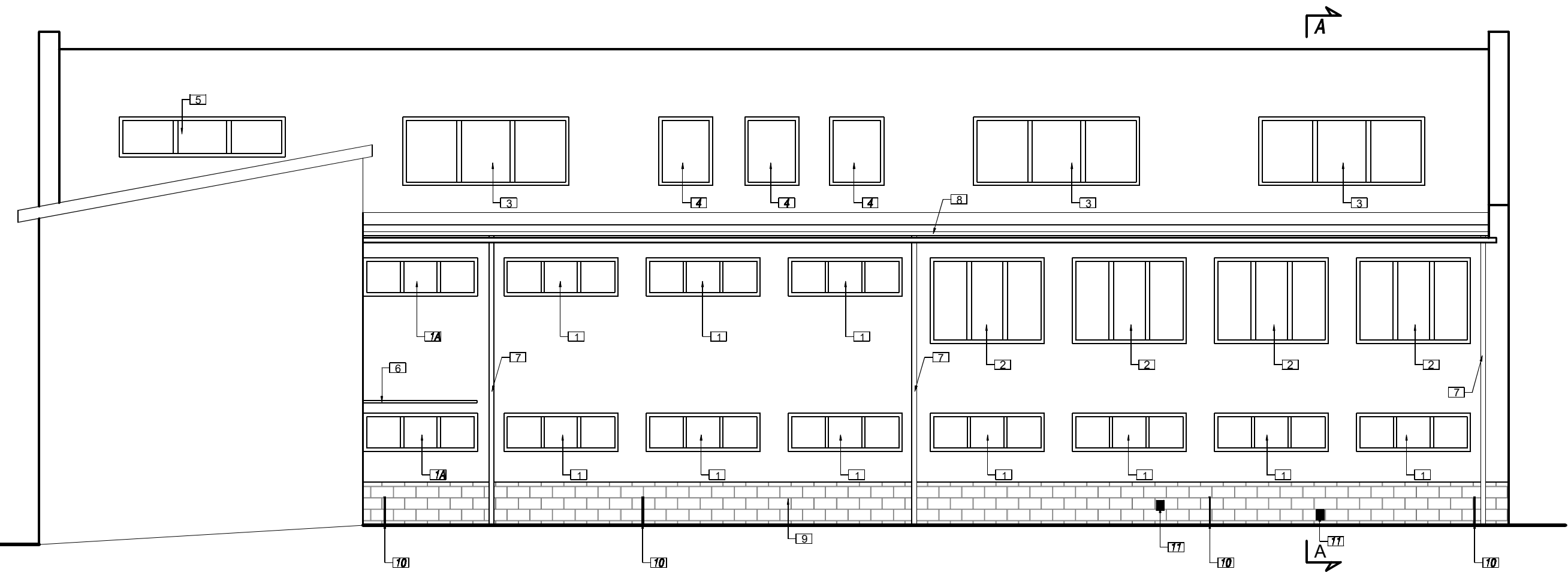
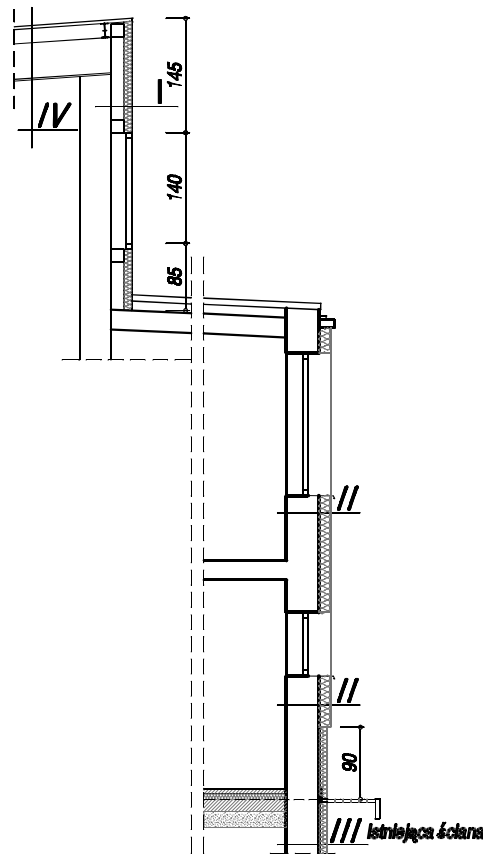


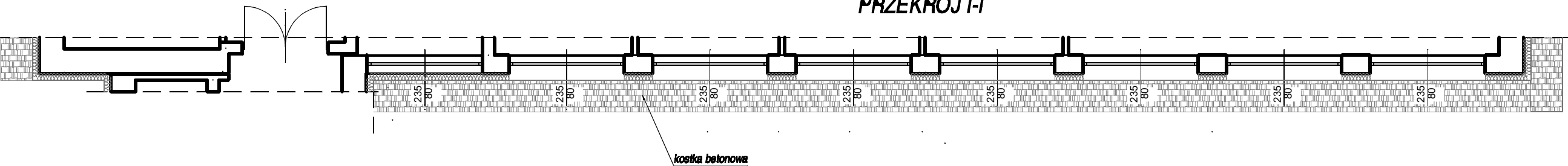
ELEWACJA PÓŁNOCNO-ZACHODNIA



PRZEKRÓJ A-A



PRZEKRÓJ I-I



- 1 - okno PCV 235x81cm  
1A - okno PCV 220x81cm  
2 - okno PCV 235x180cm  
3 - okno PCV 350x144cm  
4 - okno PCV 114x144cm  
5 - okno PCV 350x84cm  
6 - instalacja gazowa wew.  
7 - rura spustowa Ø 100  
8 - rynna dachowa Ø 100  
9 - nowo projektowany cokół z płyt  
10 - uziom instalacji odgromowej w rurze ochronnej pod styropianem  
11 - kratki nawiewne
- wymienione  
- wymienione  
- wymienione  
- wymienione  
- wymienione  
- wymienione  
- bez zmian  
- wymienione  
- wymienione

I  
- płyta IZOPANEL PUR 10 cm

II  
1. Projektowane ocieplenie ściany:  
- tynk akrylowy (ziarno 1,5mm)  
- klej zbrojony siatką elewacyjną PCV  
- styropian EPS-70 gr. 15cm ( $\lambda < 0,040$  W/mK)  
2. Istniejąca ściana z pustaka ceramicznego gr. 51cm

III  
Istniejąca ściana

IV  
ISTNIEJĄCY STROPODACH  
- wełna mineralna gr. 15 cm ( $\lambda < 0,040$  W/mK)