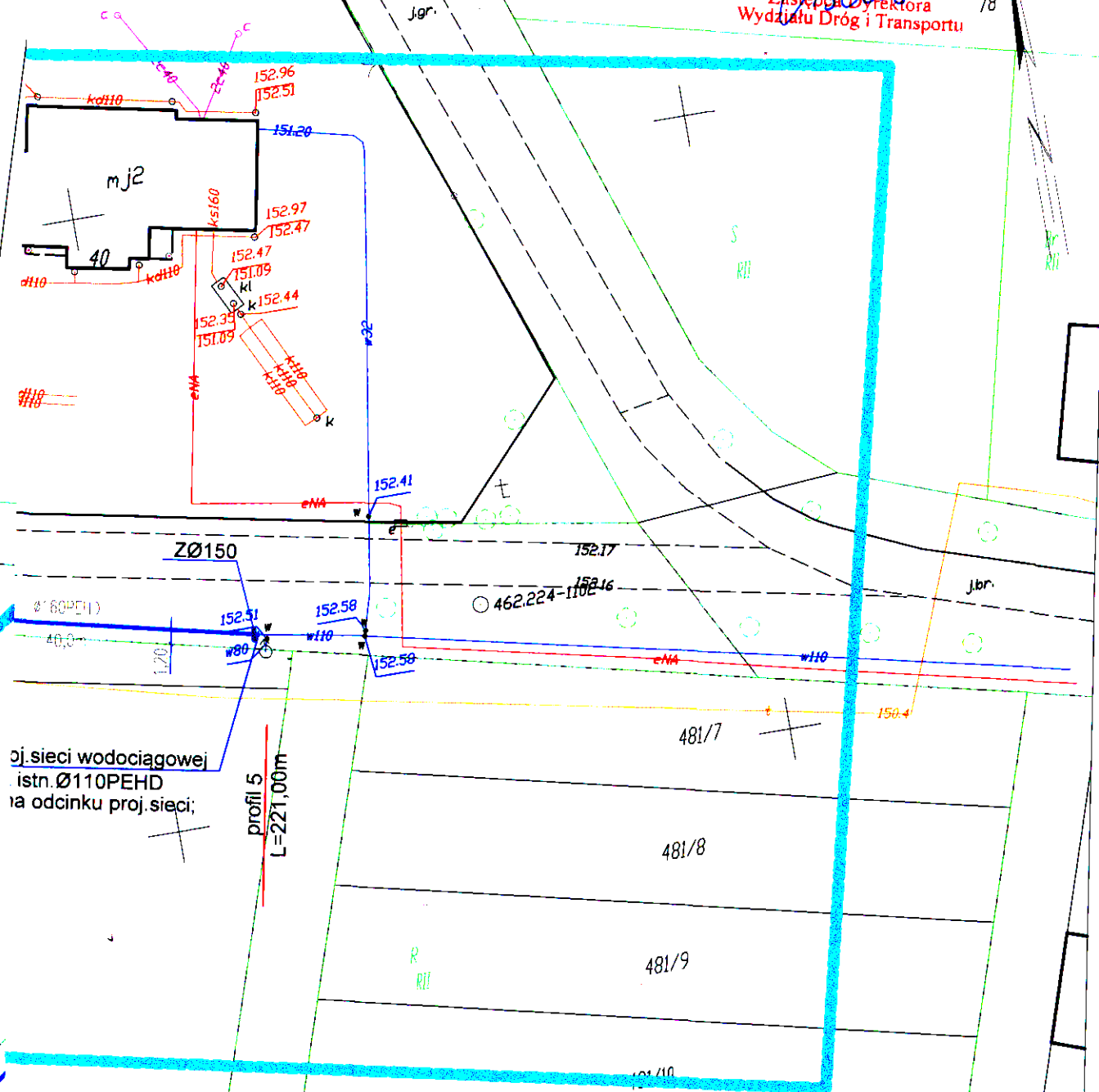


340/2018
28.03.2018

z up. ZARZĄDU

Joanna Bigoska
Zastępca Dyrektora
Wydziału Dróg i Transportu

78



oj. sieci wodociągowej
istn. Ø110 PEHD
na odcinku proj. sieci;

profil 5
L=221,00m

Łączy arkusz nr 2

"ENPRO" PROJEKTOWANIE BUDOWLANE
51-629 WROCLAW UL. WIWULSKIEGO 12
TEL. 691 35 45 13

ODCINEK SIECI WODOCIĄGOWEJ Ø160 PEHD WRAZ
Z PRZYŁĄCZEM DO BUD. JEDNORODZINNEGO
Kilianów-Szymanów dz nr 15/1dr, 363dr, 457dr, 481/23, 423/6, 410
gm. Kąty Wrocławskie; powiat wrocławski

AUTORZY:

NR UPRAWNIEN:

PODPIS: INWESTOR

PROJEKTANT SANIT

inż. Małgorzata Noculak
DOŚ/IS/5234/01

77/88 UW

SPRAWDZAJĄCY SAN

mgr inż. Stanisław Pukiewicz
DOŚ/IS/0263/03

20/90 UW

TYTUŁ RYSUNKU:

ZGK Sp. z o.o.
55-080 KĄTY WROCŁAWSKIE
ul. 1-go Maja 26B

PROJEKT ZAGOSPODAROWANIA TERENU

STADIUM

SKALA:

DATA:

PRANZA:

NR RYS.

PB

1:500

10.2017

SANITARNA

PZT/2

481/21