

ZSW/27/2022

Nowy Tomyśl, dnia 15.02.2022 r.

Biuro Projektów KANRYS
ul. Żołnierzy Narwiku 23
61-695 Poznań

Dotyczy: uzgodnienia przebiegu projektowanej sieci wodociągowej w ul. Leśnej w m. Paproć, gm. Nowy Tomyśl.

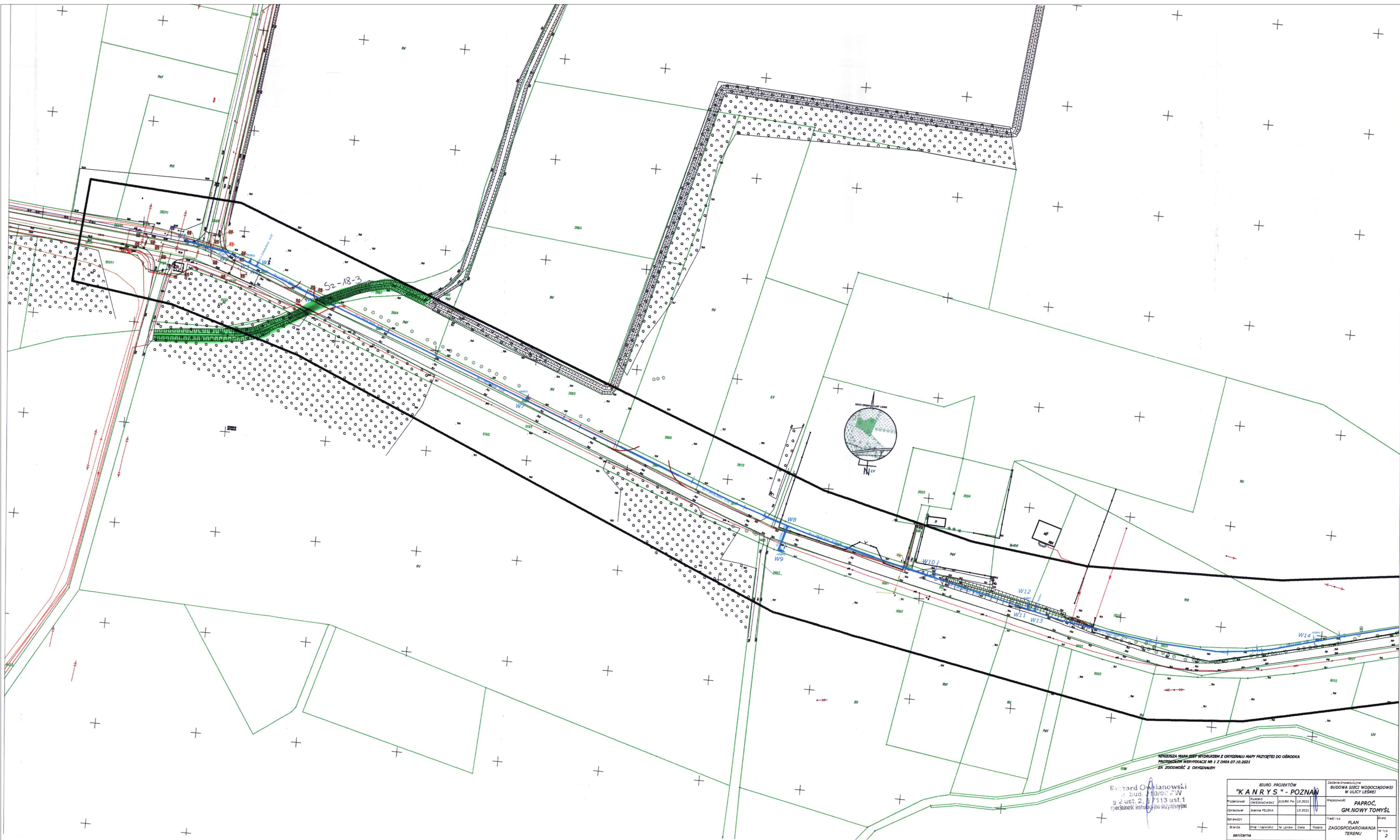
Odpowiadając na pismo z dnia 31.01.2022 r. (data wpływu: 01.02.2022 r.), Związek Spółek Wodnych w Nowym Tomyślu działając w porozumieniu z Zarządem Gminnej Spółki Wodnej Zlewni Szarka w Nowym Tomyślu uzgadnia przebieg ww. projektowanej sieci wodociągowej z poniższymi uwagami:

- projektowana sieć wodociągowa wchodzi w kolizję z rowem melioracji szczegółowej, oznaczonym w ewidencji Spółki jako nr Sz-18-3 (na mapie zaznaczono kolorem zielonym),
- przejścia dokonać minimum 1 metr pod dnem rowu (przepustu), w rurze osłonowej, przeciskiem sterowanym,
- miejsce przejścia należy oznakować.

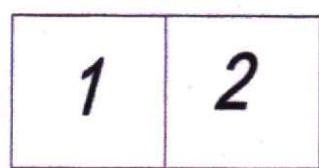
Z poważaniem

DYREKTOR

Jarosław Matuszewski



Schemat łączenia arkuszy mapy



MAPA DLA CELÓW PROJEKTOWYCH
Skala 1: 500
Arkusz 1

Wskazówki użytkownika
 Plan jest dokumentem technicznym, który nie może być używany do celów innych niż określone w projekcie.
 Wszelkie zmiany i poprawki należy dokonywać zgodnie z procedurą zatwierdzoną przez projektanta.
 Nie należy kopiować, rozpowszechniać ani wypożyczać niniejszego planu bez zgody projektanta.
 Wszelkie uwagi i sugestie należy kierować do projektanta.

Niniejsza mapa jest wydrukiem z oryginału mapy przyjętej do ośrodka
 Protokółem Weryfikacji Nr 1 z dnia 07.10.2021
 ZA ZGODNOŚCIĄ Z ORYGINAŁEM

Wzrost Olszowski
 ul. bud. 2/10/90 P.W.
 s. 2 ust. 2, § 713 ust. 1
 specjalność: inżynieria sanitarna

BIURO PROJEKTÓW "KANARYS" - POZNAŃ		Zakład Inżynierski BUDOWA SIĘCI WODOCIĄGOWEJ W ULICY LEŚNEJ	
Projektant Olszowski Wzrost	12.2021	Miejscowość PAPROC	
Opiekun Jasna FELIXA	12.2021	Plan ZAGOSPODAROWANIA TERENU	
Strona sanitarna		Wzrost Olszowski	2

Załącznik nr 1 do projektu		Załącznik nr 2 do projektu	
Załącznik nr 3 do projektu		Załącznik nr 4 do projektu	
Załącznik nr 5 do projektu		Załącznik nr 6 do projektu	
Załącznik nr 7 do projektu		Załącznik nr 8 do projektu	
Załącznik nr 9 do projektu		Załącznik nr 10 do projektu	