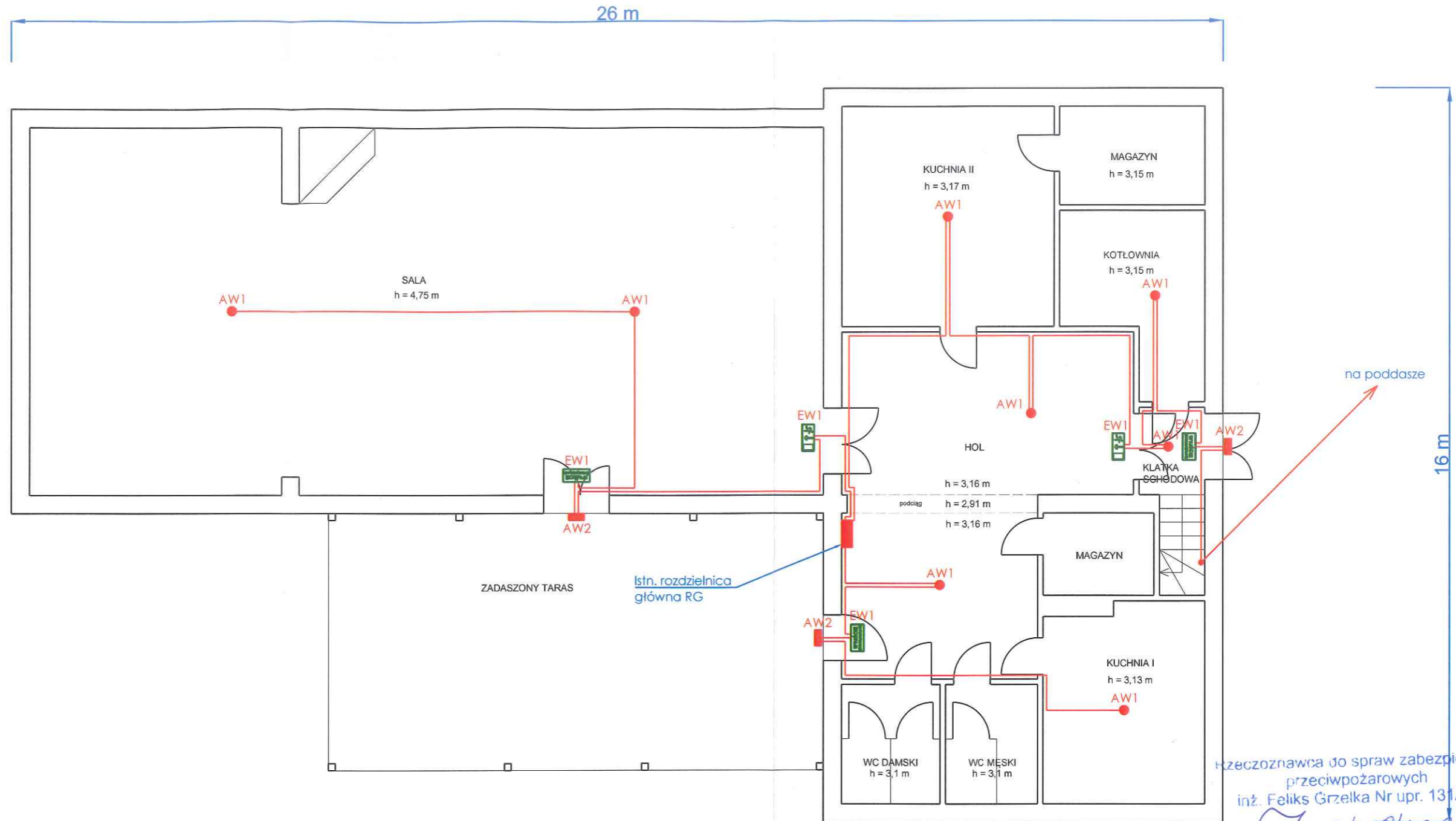


ŚWIETLICA WIEJSKA W WARTOSŁAWIU - PARTER



LEGENDA:

- AW1** (red dot) oprawa typu AXNU 3W AT SE IP65 (lub równoważna) - oprawa oświetlenia awaryjnego, montaż: nastropowy, natynkowy
- AW2** (red square) oprawa typu OUTDOOR 3W AT SA IP66 T (lub równoważna) - oprawa oświetlenia awaryjnego, zewnętrzna, przystosowana do pracy w warunkach ujemnych temperatur (do -25 °C), IK10, montaż: ścienny, natynkowy
- EW1** (green square with pictogram) oprawa typu INFINITY B AT SE 1W (lub równoważna) - oprawa oświetlenia awaryjno-ewakuacyjnego z piktogramem, montaż: ścienny, natynkowy
- EW2** (green square with pictogram) oprawa typu INFINITY A AT SE 1W (lub równoważna) - oprawa oświetlenia awaryjno-ewakuacyjnego z piktogramem, dwustronna, montaż: zwieszana na zawieszach (lub montowana prostopadłe do ściany - np. typu INFINITY II AW AT 1W)
- (red line) przewód klasy B2ca np. typu NHXMH-J 3x1,5 mm² - 300/500 V (lub równoważny) układany na ścianach i stropach w listwie elektroinstalacyjnej bezhalogenowej 20x20 mm

Ochrona od porażień:

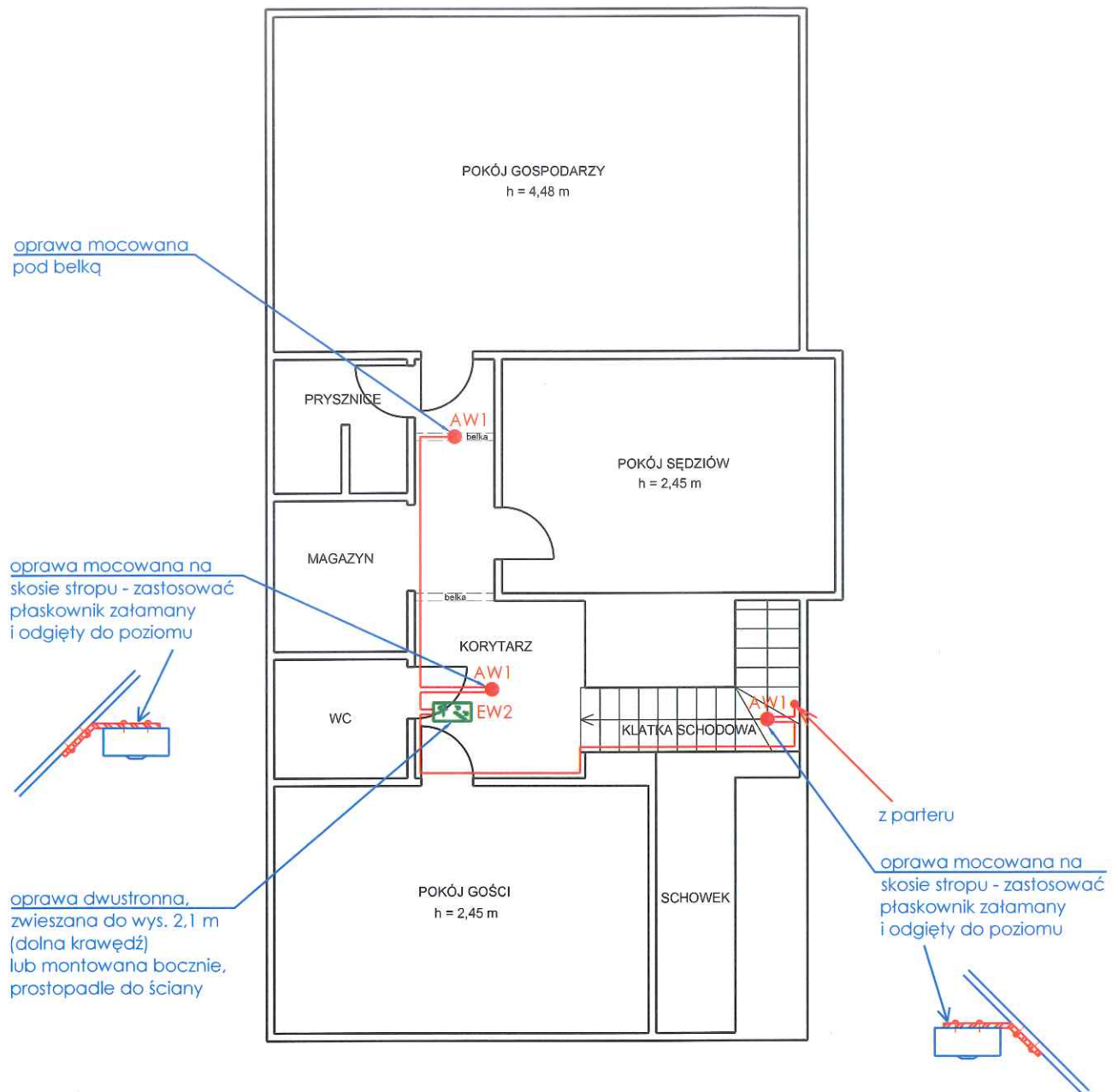
- 1) podstawowa (przed dotknięciem bezpośrednim)
 - izolacja podstawowa części czynnych,
- 2) przy uszkodzeniu (przed dotknięciem pośrednim)
 - samoczynne wyłączenie zasilania.

rzeczoznawca do spraw zabezpieczeń przeciwpożarowych
inż. Feliks Grzelka Nr upr. 131/93

24.04.2018
Zgodność projektu z wymaganiami ochrony przeciwpożarowej
STWIERDZAM
bez uwag! z uwagami!


JEDNOSTKA PROJEKTOWA:	INGENERO Pracownia Projektowa Os. Rzeczypospolitej 3/12, 61-397 Poznań	FAZA: Projekt wykonawczy
TEMAT:	Oświetlenie awaryjne i ewakuacyjne.	BRANŻA: Elektryczna
OBIEKT:	Świetlica wiejska w Wartosławiu.	NR RYS.: 1
INWESTOR:	Gmina Wronki ul. Ratuszowa 5, 64-510 Wronki	SKALA: 1:100
TYTUŁ RYSUNKU:	Oświetlenie awaryjne i ewakuacyjne - rzut parteru.	DATA: 10.2017
PROJEKTANT:	mgr inż. Krzysztof Chojan upr. nr WKP/0404/POOE/11	PODPIS: <i>[Signature]</i>

ŚWIETLICA WIEJSKA W WARTOSŁAWIU - PODDASZE



Ochrona od porażeń:

- 1) podstawowa (przed dotykem bezpośrednim)
 - izolacja podstawowa części czynnych,
- 2) przy uszkodzeniu (przed dotykem pośrednim)
 - samoczynne wyłączenie zasilania.

JEDNOSTKA PROJEKTOWA:	INGENERO Pracownia Projektowa Os. Rzeczypospolitej 3/12, 61-397 Poznań	FAZA: Projekt wykonawczy
TEMAT: OBIEKT:	Oświetlenie awaryjne i ewakuacyjne. Świetlica wiejska w Wartosławiu.	BRANŻA: Elektryczna
INWESTOR:	Gmina Wronki ul. Ratuszowa 5, 64-510 Wronki	NR RYS.: 2
TYTUŁ RYSUNKU:	Oświetlenie awaryjne i ewakuacyjne - rzut poddasza.	SKALA: 1:100
PROJEKTANT:	mgr inż. Krzysztof Chojan upr. nr WKP/0404/POOE/11	PODPIS:  DATA: 10.2017