

Skrzyżowanie z DP Nr 3735W  
km 91+160

91+250  
E-22B

MARSZAŁEK  
WOJEWÓDZTWA MAZOWIECKIEGO  
ZATWIERDZENIE Nr NED-1.8022.1.

Zatwierdzam do realizacji stałą organizację ruchu  
w całości w cz. 541 km 91+010 - 91+430  
Niniejszą organizację ruchu należy wprowadzić do dnia 30/06/2019

Termin wprowadzenia organizacji ruchu należy zgłosić co najmniej na  
7 dni przed wprowadzeniem organizacji ruchu do:  
Wydziału Planowania i Inżynierii Drogi i Transportu  
ul. Grodzka 2, 05-800 Gostynin

Wprowadzenie niniejszej organizacji  
ruchu należy zastosować znaki:

Pionowe: - wielkość: 45  
- typ folii: 7, 7, DG - typ 2  
- kolor: do 10/15/19

z up. Marszałka Województwa Mazowieckiego 2017

Krzysztof Wierzbicki  
Dyrektor Departamentu  
Inżynierii Drogi i Transportu

Rejon Drogowy Gostynin - Płock ul. Krośniewicka 5 09-500 Gostynin		
Nazwa: Projekt stałej organizacji ruchu DW 541 km 91+010 - 91+430		
Adres Inwestycji Droga Wojewódzka nr 541 miejscowość Sierpc. <b>SPECJALISTA</b>		
Wykonał: <i>[Signature]</i>		
Temat rysunku: inż. Przemysław Żydowo Projekt stałej organizacji ruchu		
Skala: 1:500	Data: 08.2017r.	Nr rys.: 3

Z up. Marszałka Województwa

mgr inż. Michał Ciesiński  
Kierownik Biura Inżynierii Drogi



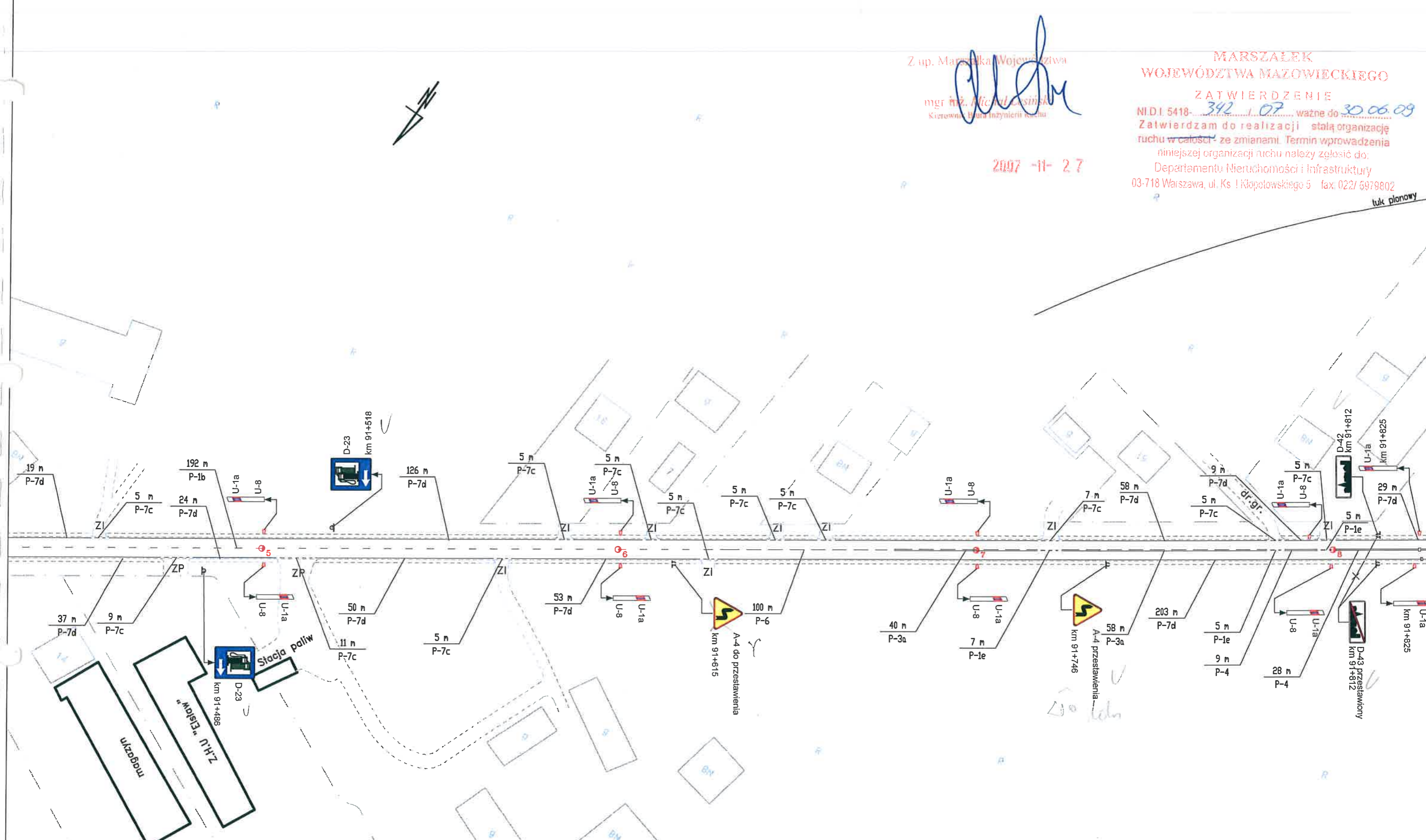
2007-11-27

MARSZAŁEK  
WOJEWÓDZTWA MAZOWIECKIEGO

ZATWIERDZENIE

NID 5418-342/07 ważne do 30.06.09  
Zatwierdzam do realizacji stałą organizację ruchu w całości ze zmianami. Termin wprowadzenia niniejszej organizacji ruchu należy zgłosić do:  
Departamentu Nieruchomości i Infrastruktury  
03-718 Warszawa, ul. Ks. Kłopotowskiego 5 fax: 022/ 6979802

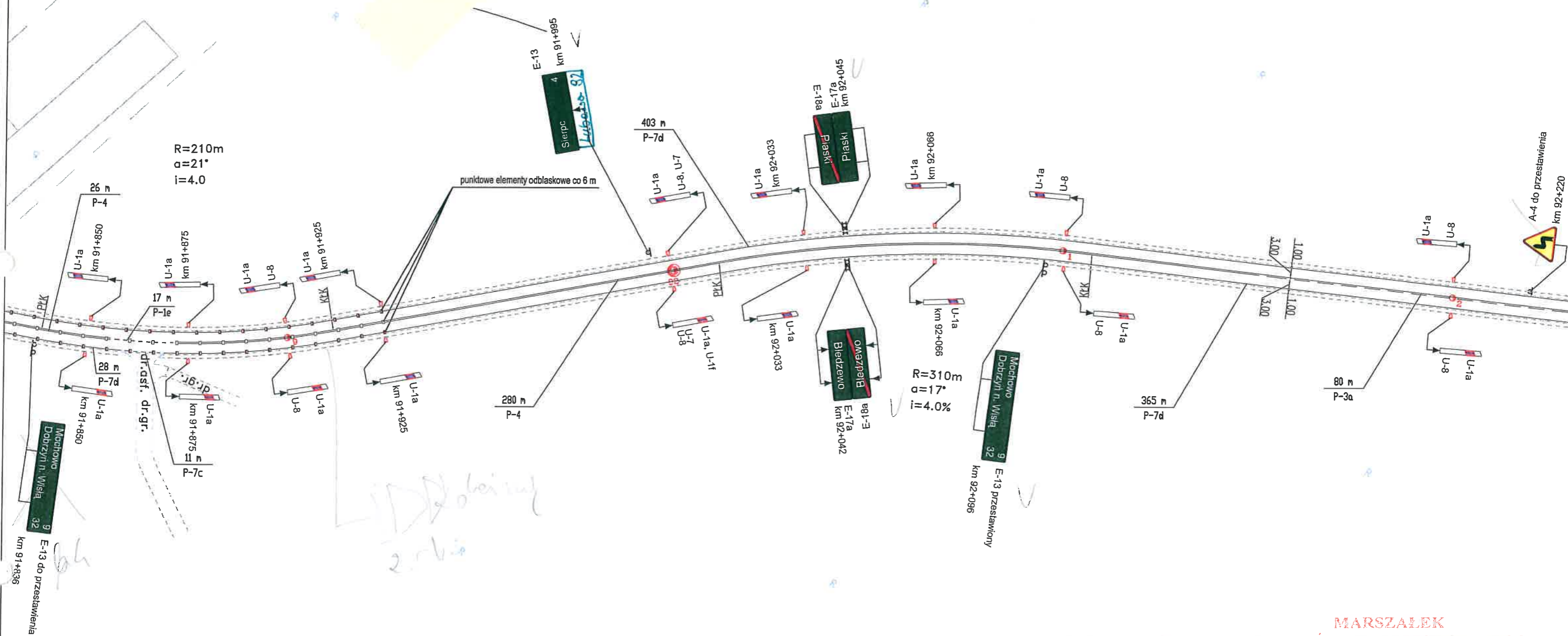
tuk planowy



Znaki pionowe	szt.	Znaki poziome	dł. [m]	pow. [m2]	Urządzenia bezpieczeństwa ruchu	szt.
Typ A	1	Linie krawędziowe	680	77	U-1a U-1f U-7 U-8	0
Typ B	0	Linie segregacyjne przerywane	407	37	U-1a U-8	8
Typ C	0	Linie segregacyjne ciągłe	37	9	U-1a	0
Typ D	4	Przejścia dla pieszych	0	0	U-1b U-8	0
Typ E	0	Pow. wyłączone z ruchu	0	0	U-2	0
Typ F	0	Strzałki	0	0	U-3	0
Typ G	0	Linie zatrzymań	0	0	U-5	0
Typ T	0	Inne	0	0	PEO	0
Inne (nietypowe)	0	Łącznie znaki poziome	1124	124	Stalowe bariery ochronne U-14	0

<p>Wykonawca:</p>  <p>BIURO EKSPERTYZ I PROJEKTÓW BUDOWNICTWA KOMUNIKACYJNEGO EKKOM Sp. z o.o. ul. Wesołnicka 8i, 30-415 Kraków, tel./fax (+12) 267-23-33, 269-65-40, e-mail: biuro@ek-kom.pl</p>	<p>Zlecienniodawca:</p>  <p>MAZOWIECKI ZARZĄD DRÓG WOJEWÓDZKICH W WARSZAWIE ul. Kruczkowskiego 3, 00-380 Warszawa www.mzdw.pl</p>	<p>Nr drogi:</p> <p><b>DW Nr 541</b></p> <p>Pikietaż arkusza:</p> <p>od km 91+429 do km 91+830</p>	<p>Numer arkusza:</p> <p><b>170</b></p> <p>Skala:</p> <p><b>1:1000</b></p> <p>Kraków 2007 r.</p>
--	--	--	--

ukł. pionowy



2007 -11- 27

Z up. Marszałka Województwa  
mgr inż. *Mieczysław Lesiński*  
Kierownik Biura Inżynierii Ruchu

MARSZAŁEK  
WOJEWÓDZTWA MAZOWIECKIEGO

ZATWIERDZENIE

N/D.I. 5418-342 / 07 ważna do 30.06.09

Zatwierdzam do realizacji stałą organizację ruchu w całości - ze zmianami. Termin wprowadzenia niniejszej organizacji ruchu należy zgłosić do:  
Departamentu Nieruchomości i Infrastruktury  
03-718 Warszawa, ul. Ks. I. Kłopotowskiego 5 fax 022/ 5979802

Znaki pionowe	szt.	Znaki poziome	dl. [m]	pow. [m2]	Urządzenia bezpieczeństwa ruchu	szt.
Typ A	0	Linie krawędziowe	807	96	U-1a U-1f U-7 U-8	2
Typ B	0	Linie segregacyjne przerywane	97	18	U-1a U-8	6
Typ C	0	Linie segregacyjne ciągłe	306	73	U-1a	10
Typ D	0	Przejścia dla pieszych	0	0	U-1b U-8	0
Typ E	6	Pow. wyłączone z ruchu	0	0	U-2	0
Typ F	0	Strzałki	0	0	U-3	0
Typ G	0	Linie zatrzyman	0	0	U-5	0
Typ T	0	Inne	0	0	PEO	0
Inne (nietypowe)	0	Łącznie znaki poziome	1210	188	Stalowe bariery ochronne U-14	0

Wykonawca:

**BIURO EKSPERTYZ I PROJEKTÓW  
BUDOWNICTWA KOMUNIKACYJNEGO  
EKKOM Sp. z o.o.**  
ul. Wodowicka 8i, 30-415 Kraków,  
tel./fax (+12) 267-23-33, 269-65-40,  
e-mail: biuro@ek-kom.pl

Zlecniodawca:

**MAZOWIECKI ZARZĄD  
DRÓG WOJEWÓDZKICH  
W WARSZAWIE**  
ul. Kruczkowskiego 3, 00-380 Warszawa  
www.mzdw.pl

Nr drogi:

**DW Nr 541**

Pikietaż arkusza:

**od km 91+828 do km 92+232**

Numer arkusza:

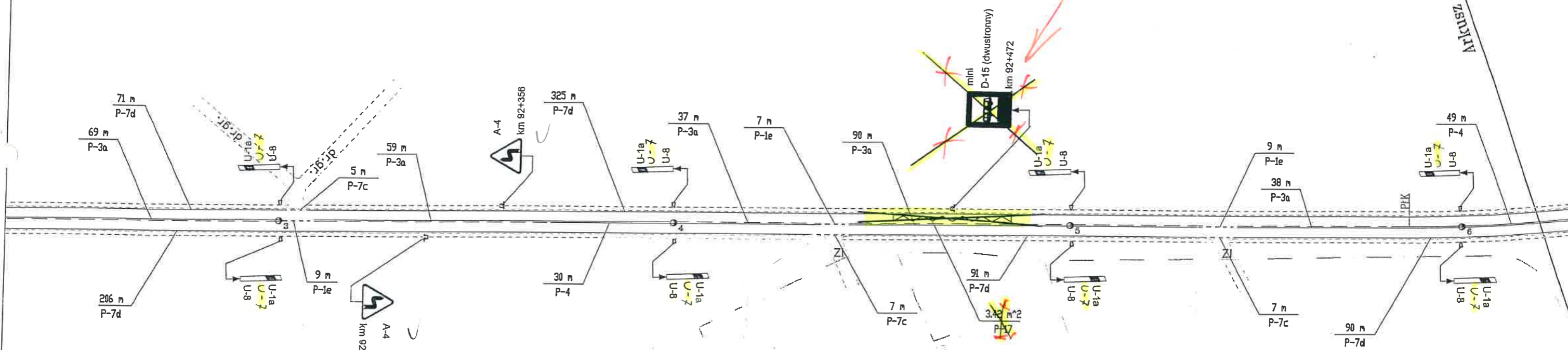
**171**

Skala:

**1:1000**

Kraków 2007 r.


**PRZYSTANEK  
ZOSTAJE**

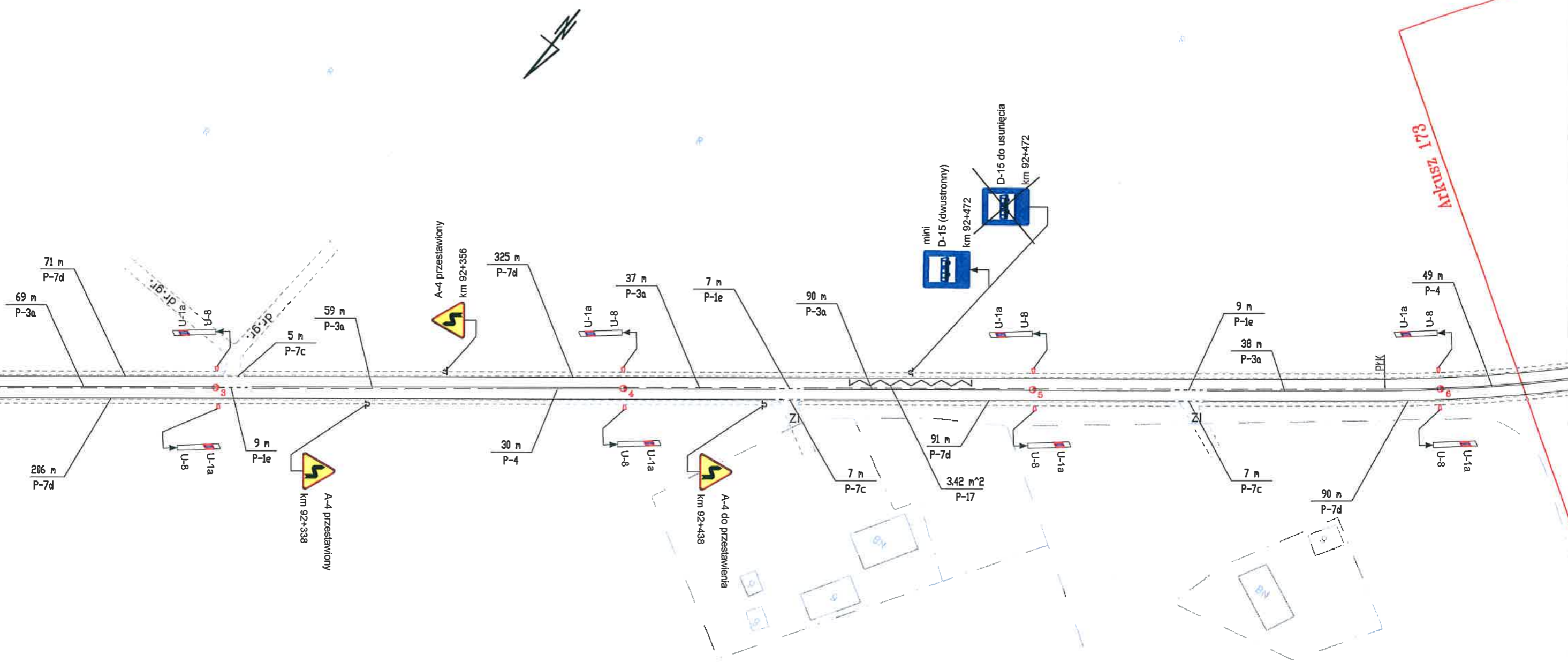


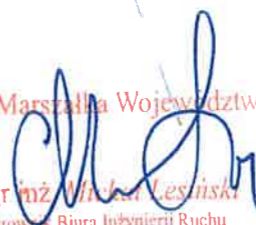
- zmliny  
Zmiany wprowadzić:  
Przemysław Zydom

**MARSZAŁEK  
WOJEWÓDZTWA MAZOWIECKIEGO**  
ZATWIERDZENIE Nr N.I.D.V. /5418-30.10  
Zatwierdzam do realizacji stałą organizację ruchu  
w całości / w części bez zmian / po wprowadzeniu zmian.  
Niniejszą organizację ruchu należy wprowadzić do dnia 30/06/2011  
Termin wprowadzenia organizacji ruchu należy zgłosić co  
najmniej na 7 dni przed wprowadzeniem organizacji ruchu  
do Departamentu Nieruchomości i Infrastruktury  
03-718 Warszawa, ul. Ks. I. Kłopotowskiego 5  
fax 022/597 98 02  
2010 -02- 0 8

z up. Marszałka Województwa  
Jan Bartosz  
Zastępca Dyrektora Departamentu  
Nieruchomości i Infrastruktury

 MAZOWIECKI ZARZĄD DRÓG WOJEWÓDZKICH W WARSZAWIE ul. Kruczkowskiego 3, 00-380 Warszawa www.mzdw.pl	Nr drogi: <b>DW Nr 541</b>	Numer arkusza: <b>172</b>
	Pikietaż arkusza: od km 92+230 do km 92+631	Skala: 1:1000



Z up. Marszałka Województwa  
  
 mgr inż. Michał Lesiński  
 Kierownik Biura Inżynierii Ruchu

2007 -11- 27

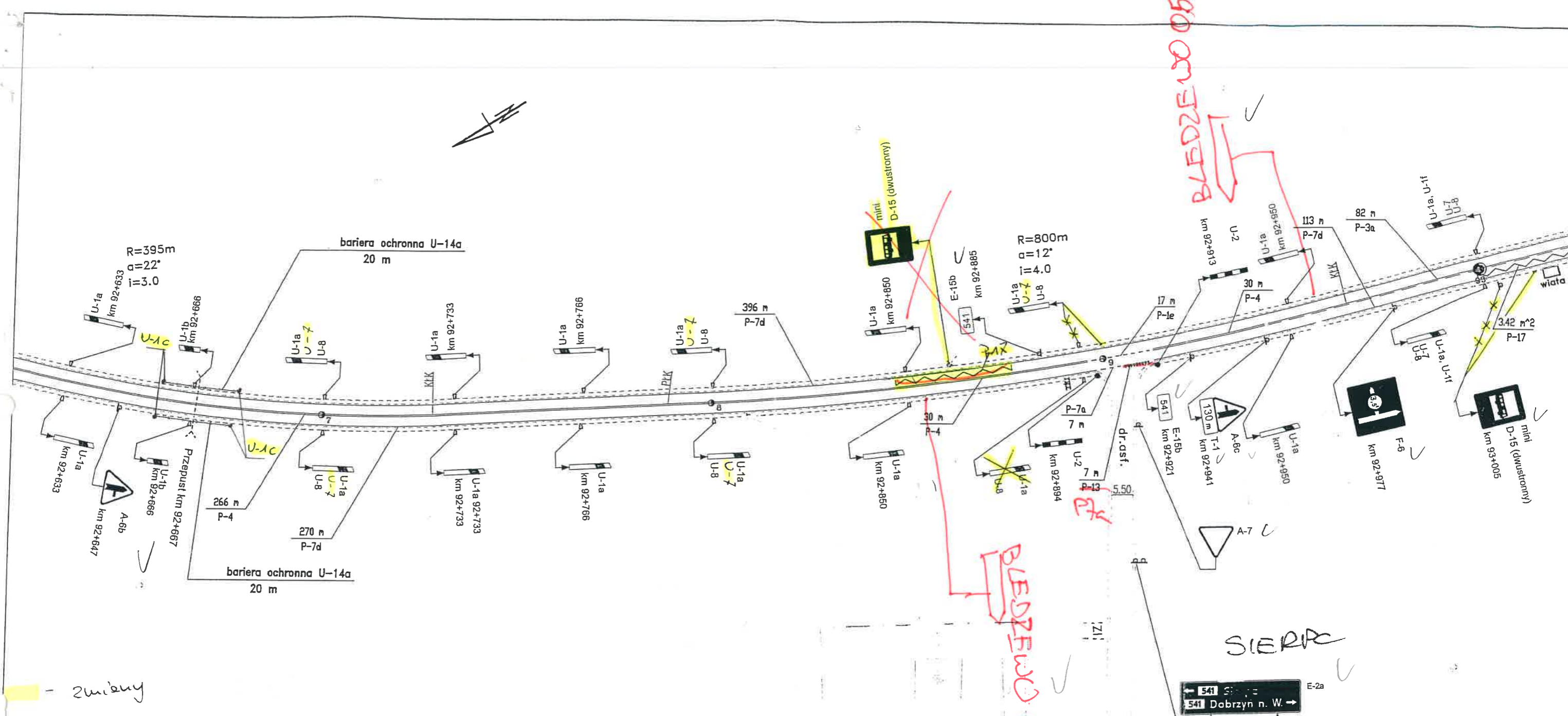
**MARSZAŁEK  
 WOJEWÓDZTWA MAZOWIECKIEGO  
 ZATWIERDZENIE**  
 N.I.D.I. 5418-342-07, ważne do 30.06.09  
 Zatwierdzam do realizacji stałą organizację  
 ruchu w całości ze zmianami. Termin wprowadzenia  
 niniejszej organizacji ruchu należy zgłosić do:  
 Departamentu Nieruchomości i Infrastruktury  
 03-718 Warszawa, ul. Ks. I. Kłopotowskiego 5 fax: 022/ 5979802

Znaki pionowe	szt.	Znaki polzone	dł. [m]	pow. [m2]	Urządzenia bezpieczeństwa ruchu	szt.
Typ A	2	Linie krawędziowe	802	95	U-1a U-1f U-7 U-8	0
Typ B	0	Linie segregacyjne przerywane	318	62	U-1a U-8	8
Typ C	0	Linie segregacyjne ciągłe	79	19	U-1a	0
Typ D	1	Przejścia dla pieszych	0	0	U-1b U-8	0
Typ E	0	Pow. wyłączone z ruchu	0	0	U-2	0
Typ F	0	Strzałki	0	0	U-3	0
Typ G	0	Linie zatrzyman	0	0	U-5	0
Typ T	0	Inne	3	3	PEO	0
Inne (nietypowe)	0	Łącznie znaki polzone	1199	179	Stalowe bariery ochronne U-14	0

Wykonawca:  
  
**BIURO EKSPERTYZ I PROJEKTÓW  
 BUDOWNICTWA KOMUNIKACYJNEGO  
 EKKOM Sp. z o.o.**  
 ul. Wodowska 81, 30-415 Kraków,  
 tel./fax (+12) 267-23-33, 269-65-40,  
 e-mail: biuro@ek-kom.pl

Zleceniodawca:  
  
**MAZOWIECKI ZARZĄD  
 DRÓG WOJEWÓDZKICH  
 W WARSZAWIE**  
 ul. Kruczkowskiego 3, 00-380 Warszawa  
 www.mzdw.pl

Nr drogi:  
**DW Nr 541**  
 Numer arkusza:  
**172**  
 Pikietaż arkusza:  
 od km 92+230 do km 92+631  
 Skala:  
**1:1000**  
 Kraków 2007 r.



- zmiany

Zmiany wprowadził:  
Pracownik Łybosz

**MARSZAŁEK  
WOJEWÓDTWA MAZOWIECKIEGO**

ZATWIERDZENIE Nr NLD.V/30/10  
Zatwierdzam do realizacji stałą organizację ruchu  
w całości/w części bez zmian/po wprowadzeniu zmian.

Niniejszą organizację ruchu należy wprowadzić do dnia 30/06/2011

Termin wprowadzenia organizacji ruchu należy zgłosić co najmniej na 7 dni przed wprowadzeniem organizacji ruchu do Departamentu Nieruchomości i Infrastruktury  
03-718 Warszawa, ul. Ks. I. Kłopotowskiego 5  
fax 022/597 98 02

2010-02-08

z up. Marszałka Województwa


Zastępca Dyrektora Departamentu  
Nieruchomości i Infrastruktury

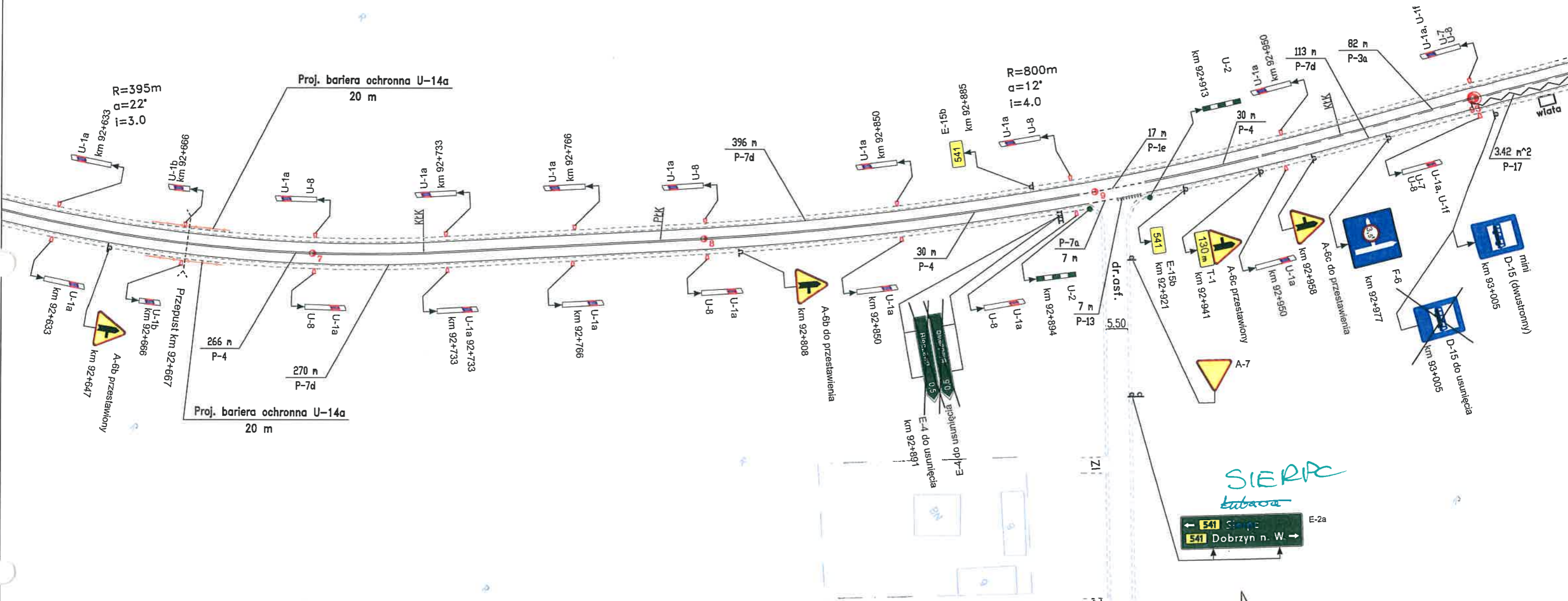
BLEDZEW 05

BLEDZEW 05

SIERPC

Skrzyżowanie z DP Nr 3733W  
km 92+906

 MAZOWIECKI ZARZĄD DRÓG WOJEWÓDZKICH W WARSZAWIE ul. Kruczkowskiego 3, 00-380 Warszawa www.mzdw.pl	Nr drogi:	Numer arkusza:
	DW Nr 541	173
	Pikietaż arkusza: od km 92+620 do km 93+026	Skala: 1:1000



Z up. Marszałka Województwa  
  
 mgr inż. Michał Lesiński  
 Kierownik Biura Inżynierii Ruchu  
 2007 -11- 27

**MARSZAŁEK  
 WOJEWÓDZTWA MAZOWIECKIEGO**  
**ZATWIERDZENIE**  
 NID.I 5418-342-02, ważne do 30.06.09  
 Zatwierdzam do realizacji stałą organizację  
 ruchu w całości - ze zmianami. Termin wprowadzenia  
 niniejszej organizacji ruchu należy zgłosić do:  
 Departamentu Nieruchomości i Infrastruktury  
 03-718 Warszawa, ul. Ks. I. Kłopotowskiego 5 fax: 022/ 5979802

Skrzyżowanie z DP Nr 3733W  
 km 92+906

Znaki pionowe	szt.	Znaki polZome	dl. [m]	pow. [m2]	Urządzenia bezpieczeństwa ruchu	szt.
Typ A	4	Linie krawędziowe	786	94	U-1a U-1f U-7 U-8	2
Typ B	0	Linie segregacyjne przerywane	99	18	U-1a U-8	6
Typ C	0	Linie segregacyjne ciągłe	326	78	U-1a	10
Typ D	1	Przejścia dla pieszych	0	0	U-1b U-8	0
Typ E	3	Pow. wyłączone z ruchu	0	0	U-1b	2
Typ F	1	Strzałki	0	0	U-2	2
Typ G	0	Linie zatrzymań	7	2	U-5	0
Typ T	2	Inne	3	3	PEO	0
Inne (nietypowe)	0	Łącznie znaki polZome	1211	196	Stalowe bariery ochronne U-14	40 m

Wykonawca:  **ekkom** sp. z o.o.  
 BIURO EKSPERTYZ I PROJEKTÓW  
 BUDOWNICTWA KOMUNIKACYJNEGO  
 EKKOM Sp. z o.o.  
 ul. Wadowicka 81, 30-415 Kraków,  
 tel./fax (+12) 267-23-33, 269-65-40,  
 e-mail: biuro@ek-kom.pl

Zlecający:  **MAZOWIECKI ZARZĄD  
 DRÓG WOJEWÓDZKICH**  
 W WARSZAWIE  
 ul. Kruczkowskiego 3, 00-380 Warszawa  
 www.mzdw.pl

Nr drogi:	DW Nr 541	Numer arkusza:	173
Pikietaż arkusza:	od km 92+620 do km 93+026	Skala:	1:1000
		Kraków 2007 r.	