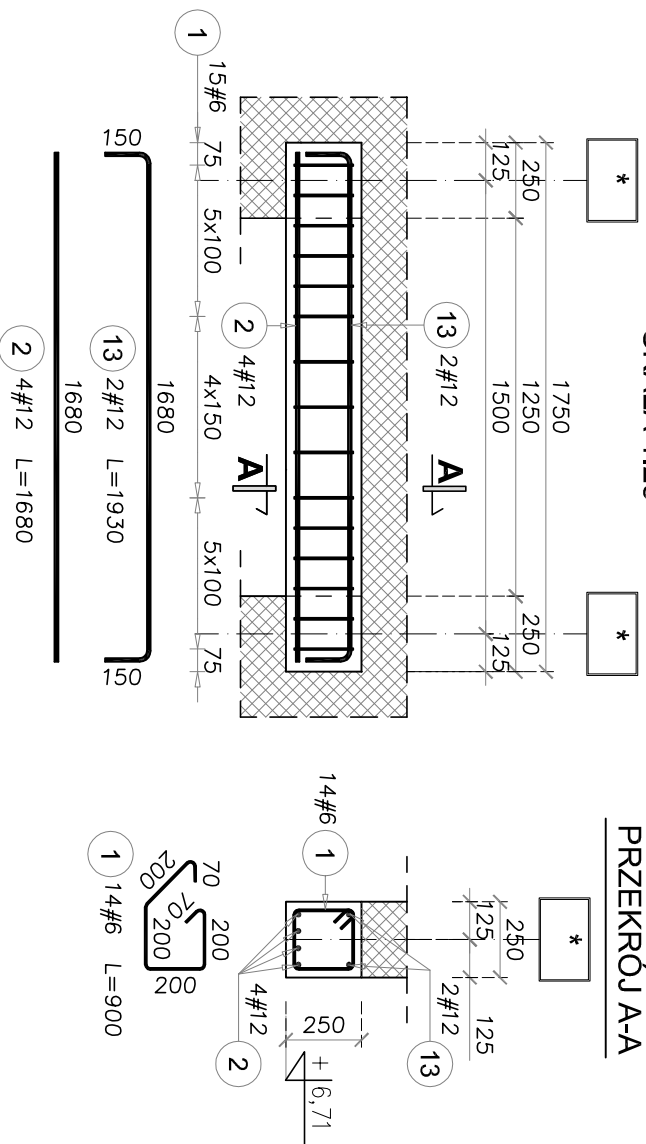
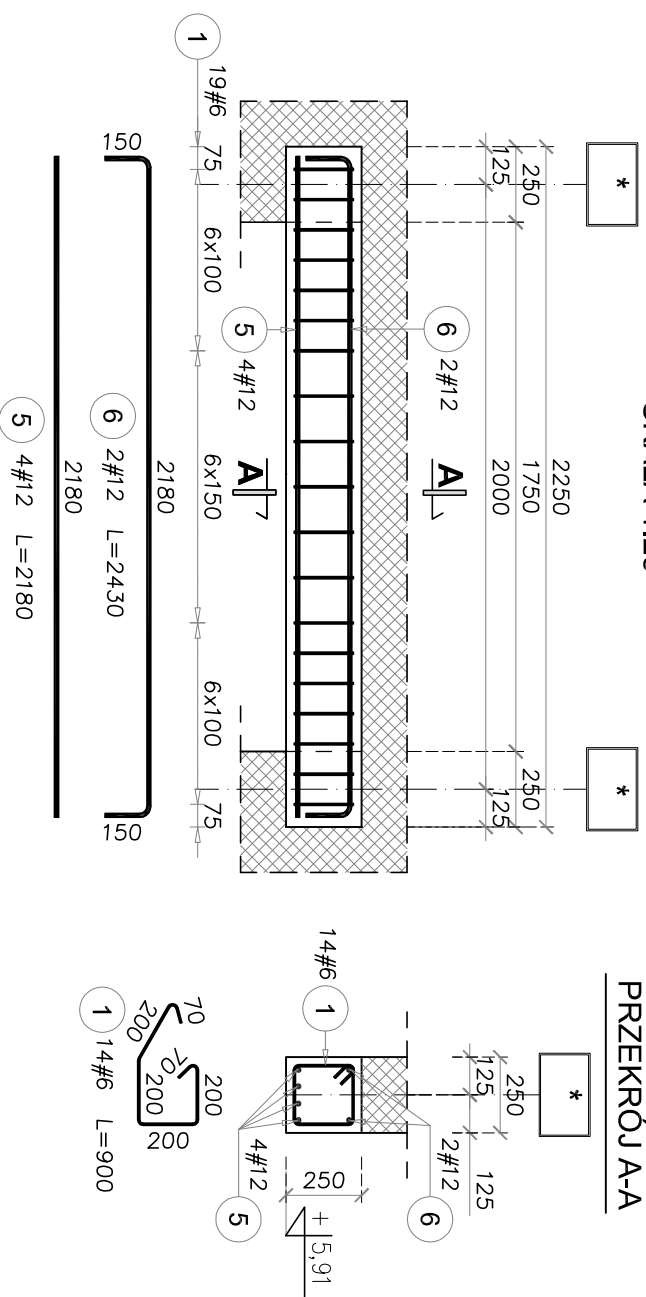


N-1.1 szt. 45
NAPROŻE ŻELBETOWE
SKALA 1:25



PRZEKRÓJ A-A

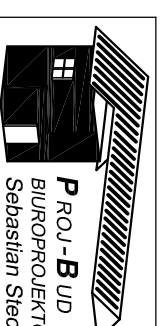
N-1.5 szt. 1
NAPROŻE ŻELBETOWE
SKALA 1:25



PRZEKRÓJ A-A

Elementy	Ilość	Nr pręta	Średnica	Długość (m)	Ilość prętów		Długość całkowita pręta (m)	
					w elemencie	ogółem	# 6	# 12
N-1.1	45	1	6	0,90	14	630		567,00
		2	12	1,68	4	180		302,40
		13	12	1,93	2	90		173,70
N-1.5	1	1	6	0,90	14	14	12,60	8,72
		5	12	2,18	4	4		4,86
		6	12	2,43	2	2		
Długość wg średnic (m)						579,60		489,68
Masa 1 m pręta (kg/m)						0,22		0,89
Masa łączna wg średnic (kg)						128,67		434,84
Masa łączna wg gatunku stali (kg)						563,51		
Ogółem (kg)								563,51

Uwagi:
Poziomy nadproży sq. zmienne. Należy je zweryfikować na miejscu budowy.



P ROJ - B UD
BIUROPROJEKTOWO-BUDOWLANE
Sebastian Słec

Osiadłe Miłochy 18/59, 39-120 Sędziszów Mhp.
biuro adres.: ul. Armii Krajowej 4, Sędziszów Mhp.
tel. 693-136-890, 697-606-279
NIP 818-154-36-93, REGON 180828593

Nazwa i adres inwestycji:
BUDOWY SZKOŁY PODSTAWOWEJ WRAZ Z SALĄ GIMNASTYCZNA I ZAPLECZEM
TECHNICZNYM ORAZ NIEZBĘDNA INFRASTRUKTURA TECHNICZNA NA DZ. NR EWID. 653/10,
656/1 W OBRĘBIE EWIDENCYJNYM ROPCZYCE - WITKOWICE.

Nr projektu:
25/2018

Temat rysunku:
NADPROŻA ŻELBETOWE
N-1.1, N-1.5

branża:
konstrukcyjna

Skala:
1:25

Projektował: mgr inż. Bartosz Krzeszowiec	Upewnienia bud.:	Podpis:	Data: 20.08.2020r.
Sprawdził: mgr inż. Janina Marc	PDK/01689/POOK/09		Nr rysunku: SW-PW-KZ-74
Opracował: mgr inż. Sebastian Słec	B27/90		
mgr inż. Wojciech Krzeszowiec			

WSZELKIE PRAWA ZASTRZEŻONE KOPIOWANIE ZABRONIONE.