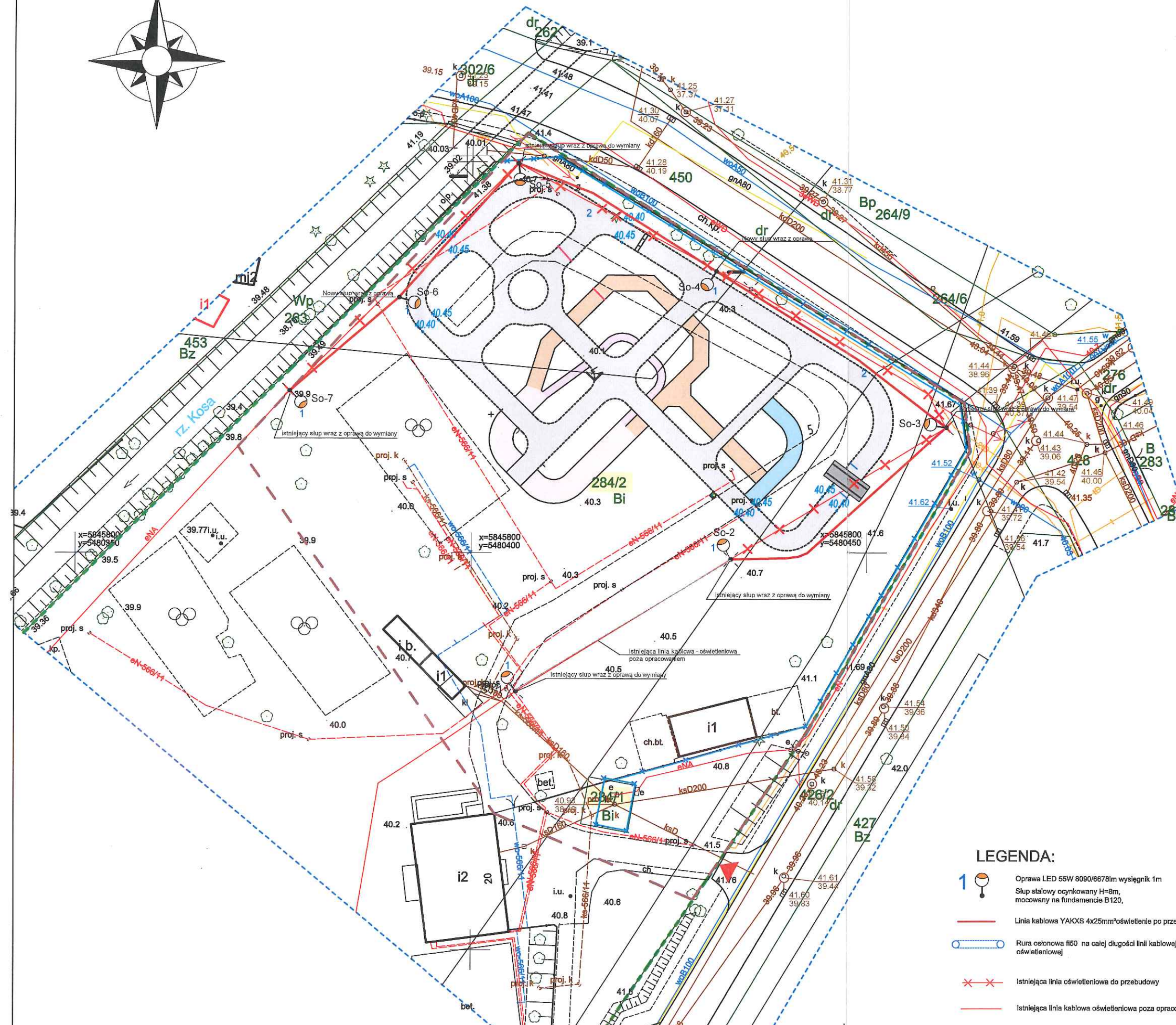
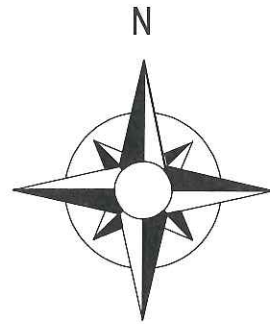


LINIA OŚWIETLENIOWA

SKALA 1:500



- 1. Oprawa LED 55W 8090/6678lm wysięgnik 1m
Słup stalowy ocynkowany H=8m,
mocowany na fundamencie B120,
- Linia kablowa YAKXS 4x25mm² oświetlenie po przebudowie
- Rura osłonowa R60 na całej długości linii kablowej,
oświetleniowej
- Istniejąca linia oświetleniowa do przebudowy
- Istniejąca linia kablowa oświetleniowa poza opracowaniem

PRACOWNIA PROJEKTOWA 202 Barbara Kruczkowska Chwałęcice, ul. Żwirowa 204, 66-415 Kłodawa tel. 668 877 887; e-mail: biuro@pracownia202.pl			
Nazwa obiektu budowlanego: MONTAŻ OBIEKTÓW MAŁEJ ARCHITEKTURY, PRZEBUDOWA LINII OŚWIETLENIOWEJ, BUDOWA OGRÓDZENIA ORAZ UTWARDZENIE TERENU DZIAŁKI W RAMACH INWESTYCJI PN. "BUDOWA MIASTECZKA ROWEROWEGO PRZY PLĄŻY MIEJSKIEJ W DĘBNIE"			
Adres obiektu budowlanego: działki nr ewid. 284/1, 284/2, obręb 0004 Dębno, jedn. ewid. Dębno - miasto (Id działki: 321003_4.0004.284/1;321003_4.0004.284/2)			
Tytuł rysunku: LINIA OŚWIETLENIOWA			
Projektant: inż. JACEK HAJDASZ upr. nr LBS/0051/POE/12 w spec. Instalacje elektryczne	Podpis: Data: 12.11.2021	Stadium: ZGŁOSZENIE ROBÓT BUDOWLANYCH	
Opracowujący: inż. JAKUB HAJDASZ	Podpis: Data: 12.11.2021	Skala rys.: 1:500	
		Nr rys.: E-01	