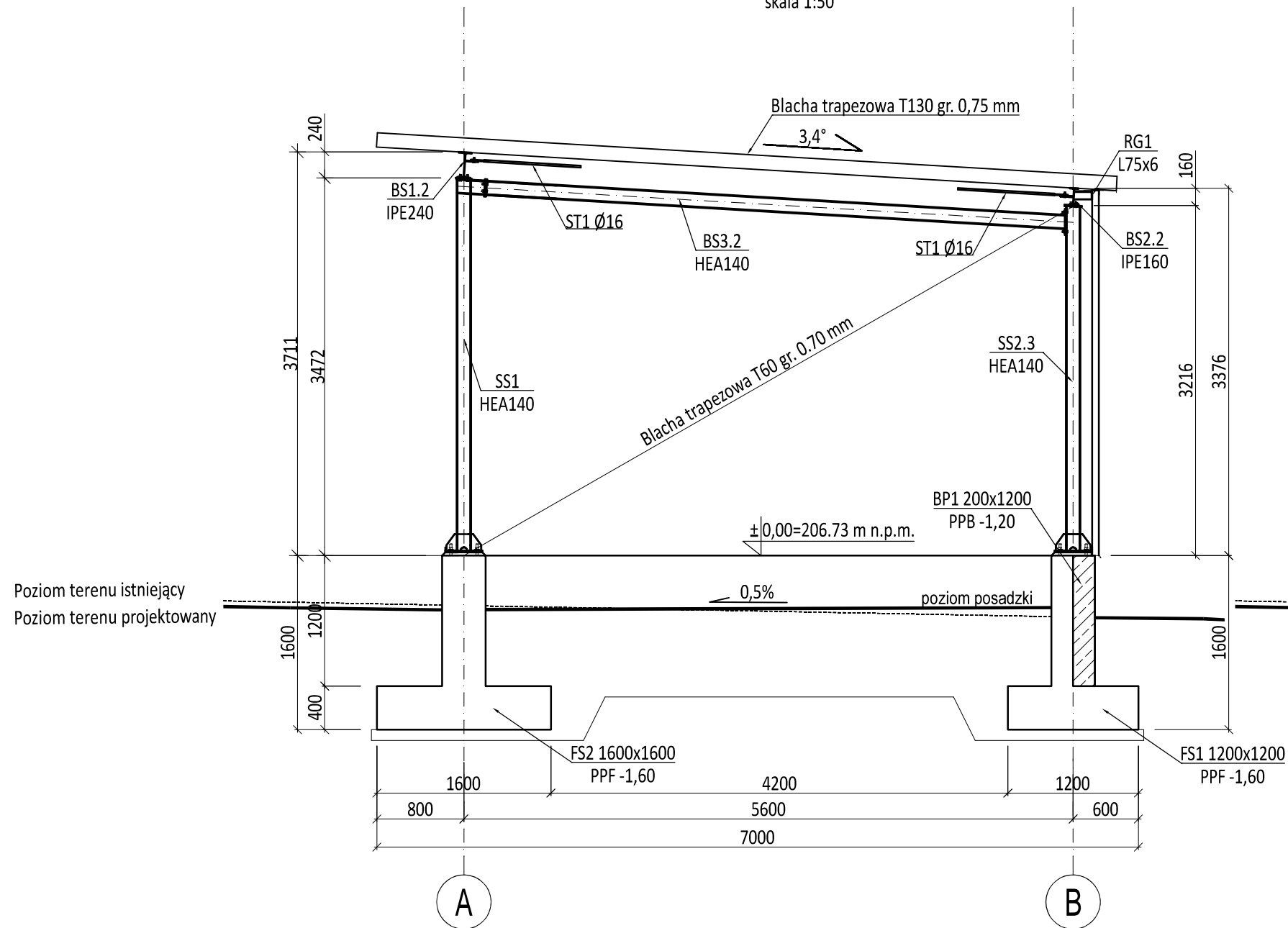


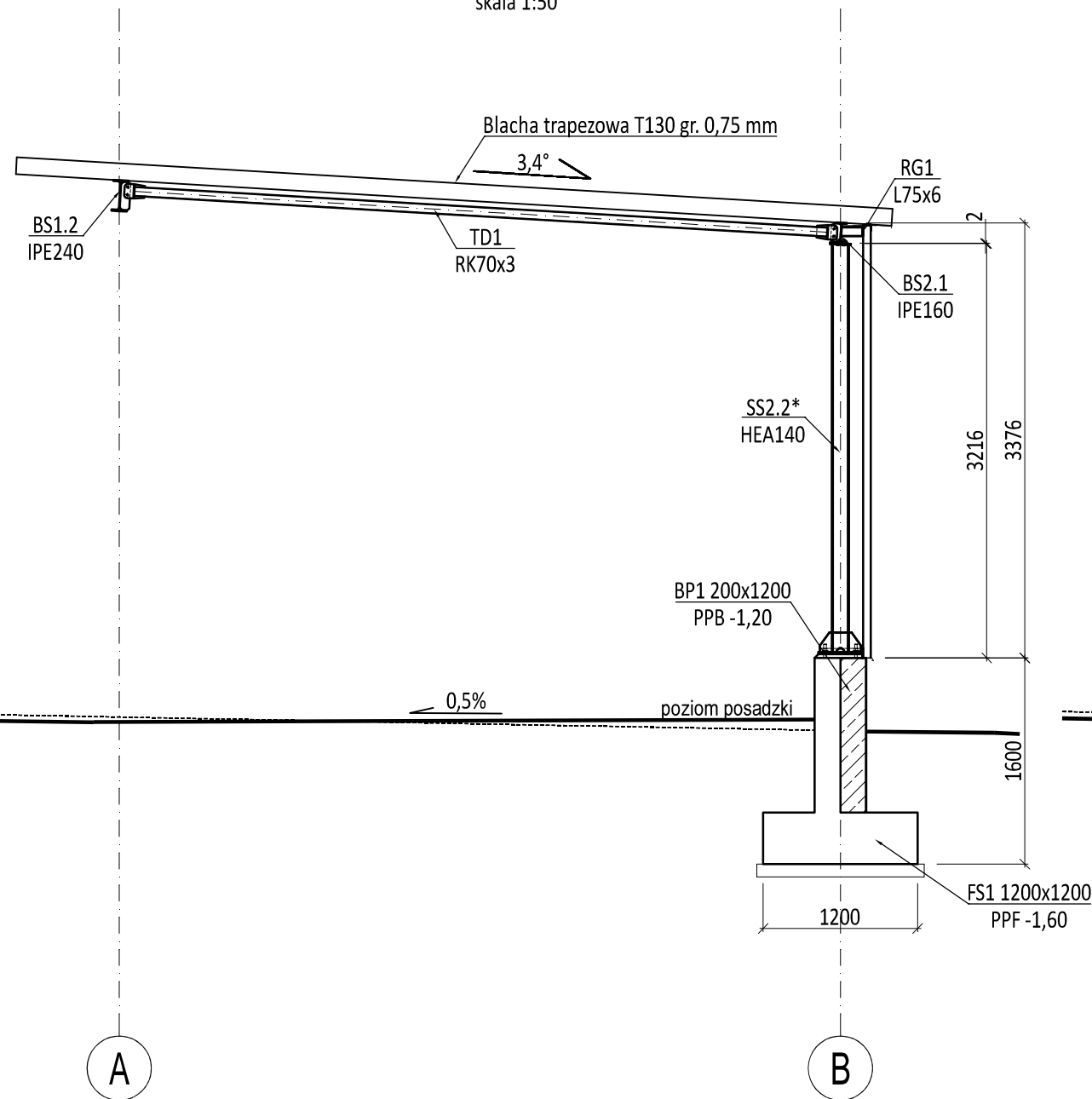
PRZEKRÓJ A-A

skala 1:50



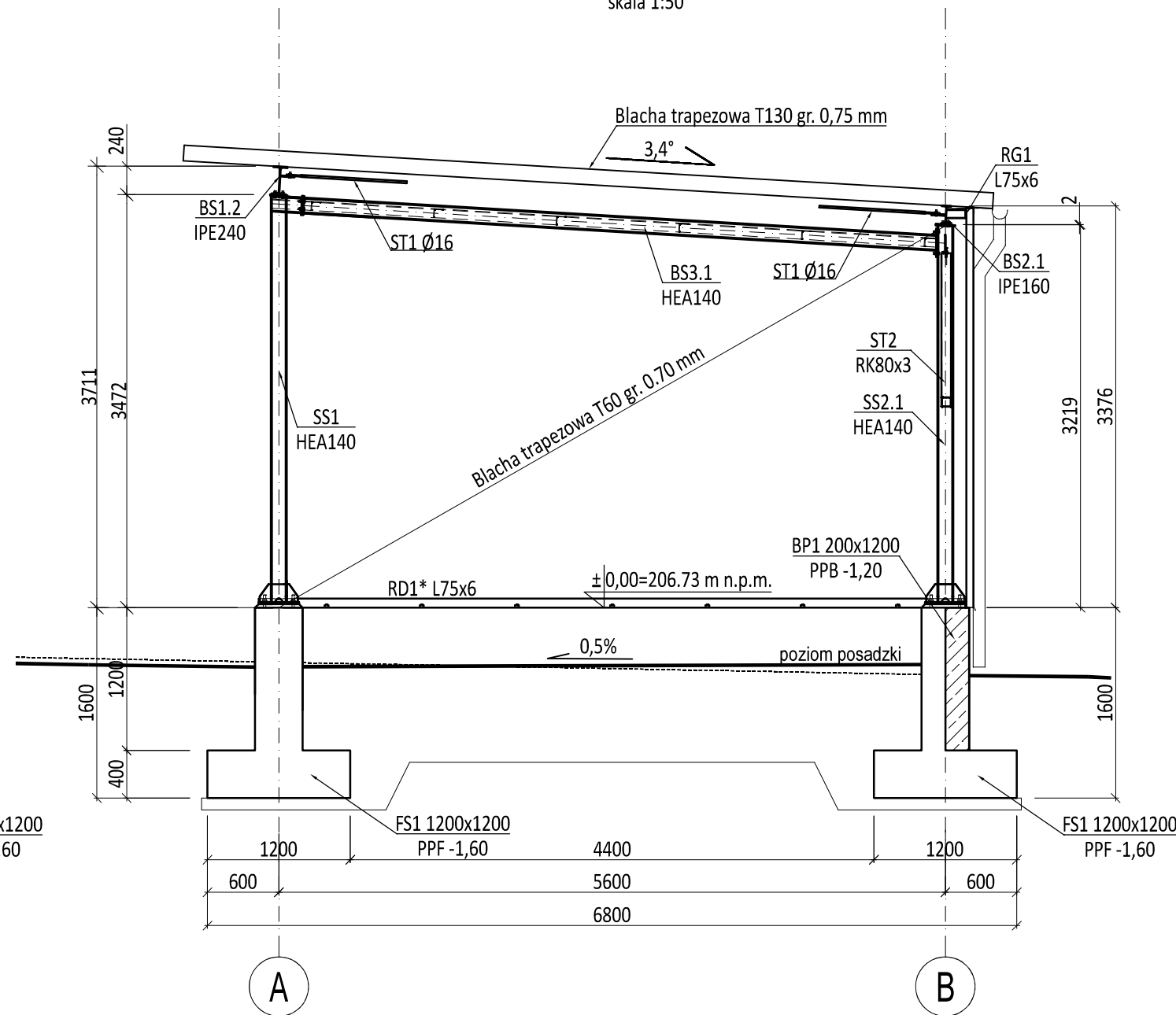
PRZEKRÓJ B-B

skala 1:50



PRZEKRÓJ C-C

skala 1:50



- Legenda:
SS - Słup stalowy
BS - Belka stalowa
BP - Belka podwalinowa
RG - Rygiel górny
FS - Stopa fundamentowa
RD - Rygiel dolny
ST - Stężenie stalowe
TD - Tężnik dachowy
PPF - Poziom posadowienia fundamentów
PPB - Poziom posadowienia belek podwalinowych

BETON C25/30
STAL ZBROJENIOWA A-IIIIN
STAL PROFILOWANA S235

PRZEDSIĘBIORSTWO INŻYNIERYJNO-USŁUGOWE INŻYNIERIA PRO-EKO SP. Z O.O. UL. STRAŻACKA 37 43-382 BIELSKO-BIAŁA www.inzynieria-pro-eko.pl tel. 531 48 44 04	
TEMAT: BUDOWA PUNKTU SELEKTYWNEJ ZBIÓRKI ODPADÓW KOMUNALNYCH W GMINIE BRÓJCE	INŻYNIERIA PRO-EKO
Gmina Brójce 95-006 Brójce 39	
ADRES: dz. nr 53/3;54/6 obręb:0001 Brójce jedn. ewid.: 100603_2.0001.53/3; 100603_2.0001.54/6; 95-006 Brójce;	data .05.2023 r.
TEMAT RYSUNKU: WIATA -ZADASZENIE DLA KONTENERÓW PRZEKROJE A-A, B-B, C-C	skala 1:50
projektował: mgr inż. Zbigniew GĘBCZYŃSKI nr ewid. upr.: SLK/0250/POOK/03 nr ewid. SOIB: SLK/BO/1500/03 specjalność konstrukcyjno-budowlana	sprawdził: mgr inż. Ryszard Bodzek nr ewid. upr.: SLK/3978/PWOK/11 nr ewid. SOIB: SLK/BO/7591/12 specjalność konstrukcyjno-budowlana
zespół projektowy: mgr inż. Judyta Kudrys	stadium PT rys.nr Ob.D-04/K
WSZELKIE PRAWA ZASTRZEŻONE	