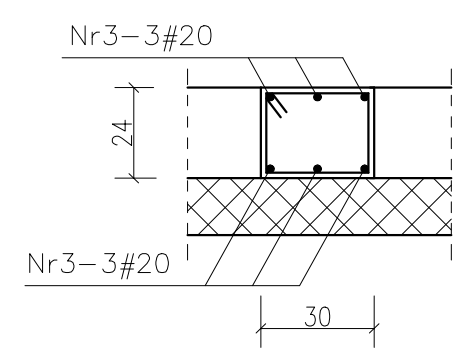
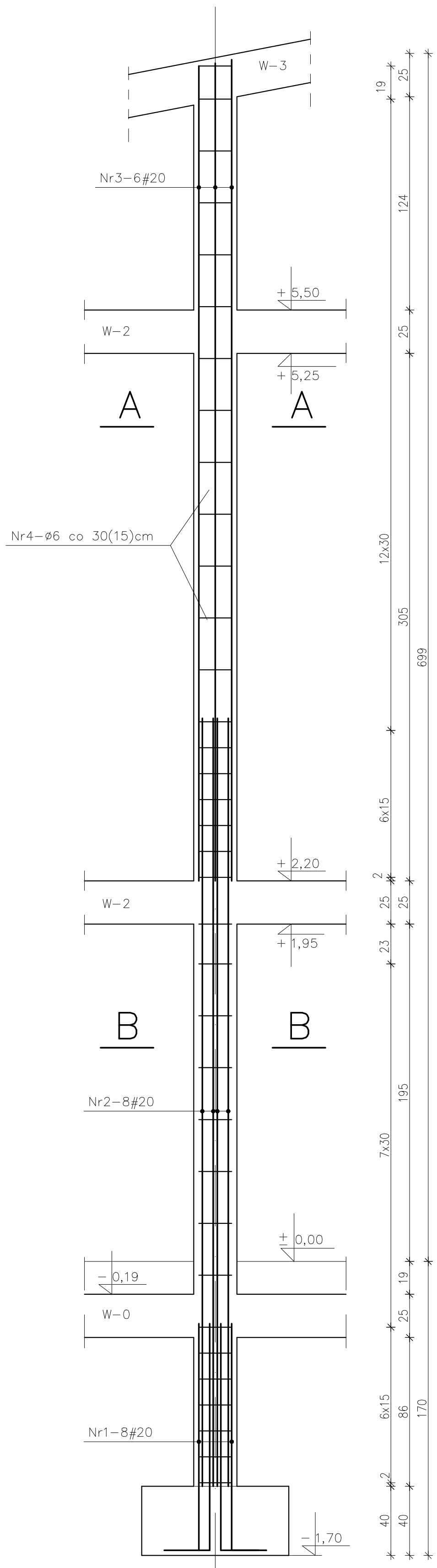
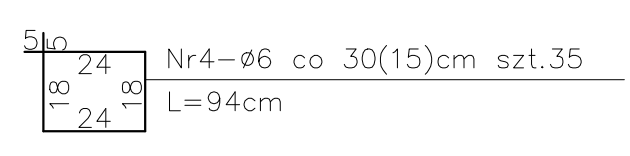
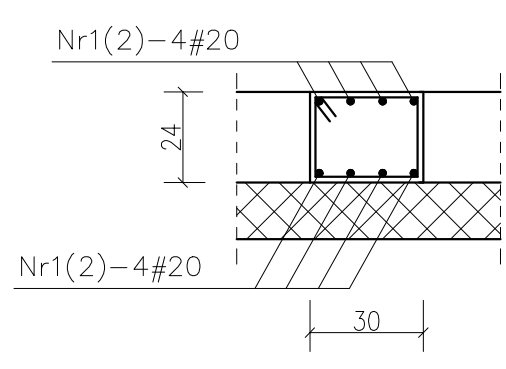


POZ.3.2 szt.4



Przekrój B-B



Nr3-6#20 L_{sr}=473cm szt.6
471-475

Nr2-8#20 L=445cm szt.8
445

Nr1-8#20 L=155cm szt.8
135

BETON B25
STAL A-0 ø StOS
A-III # 34GS

Zakład Usług Projektowych G. Kalamarz w Przeworsku			
OBJEKT: SALA GIMNASTYCZNA z ŁĄCZNIKIEM, ZMIANA SPOSOBU UŻYTKOWANIA CZĘŚCI PIWNICY NA ZAPLECZE SALI WRAZ Z PRZEBUDOWĄ I INSTALACJAMI WEWNĘTRZNYMI ORAZ URZĄDZENIAMI BUDOWLANYMI, PRZENIESIENIE OBIEKTÓW MAŁEJ ARCHITEKTURY NA DZ. NR EWID. 238/3, 238/8, 238/7, 238/6, 961/4, 961/5			
PRZEDMIOT RYS: POZ.3.2	SKALA 1:20	DATA 03.20	NR RYS: 13
PROJEKTOWAŁ: mgr inż. Janusz Para	SPECJ. konstr-bud.	NR UPR. 0168/08	PODPIS:
OPRACOWAŁ: Elżbieta Żołyńskiak	konstr-bud.		
SPRAWDZIŁ: mgr inż. Dariusz Solak	konstr-bud.		
mgr inż. Andrzej Kępk	konstr-bud.	34/97	