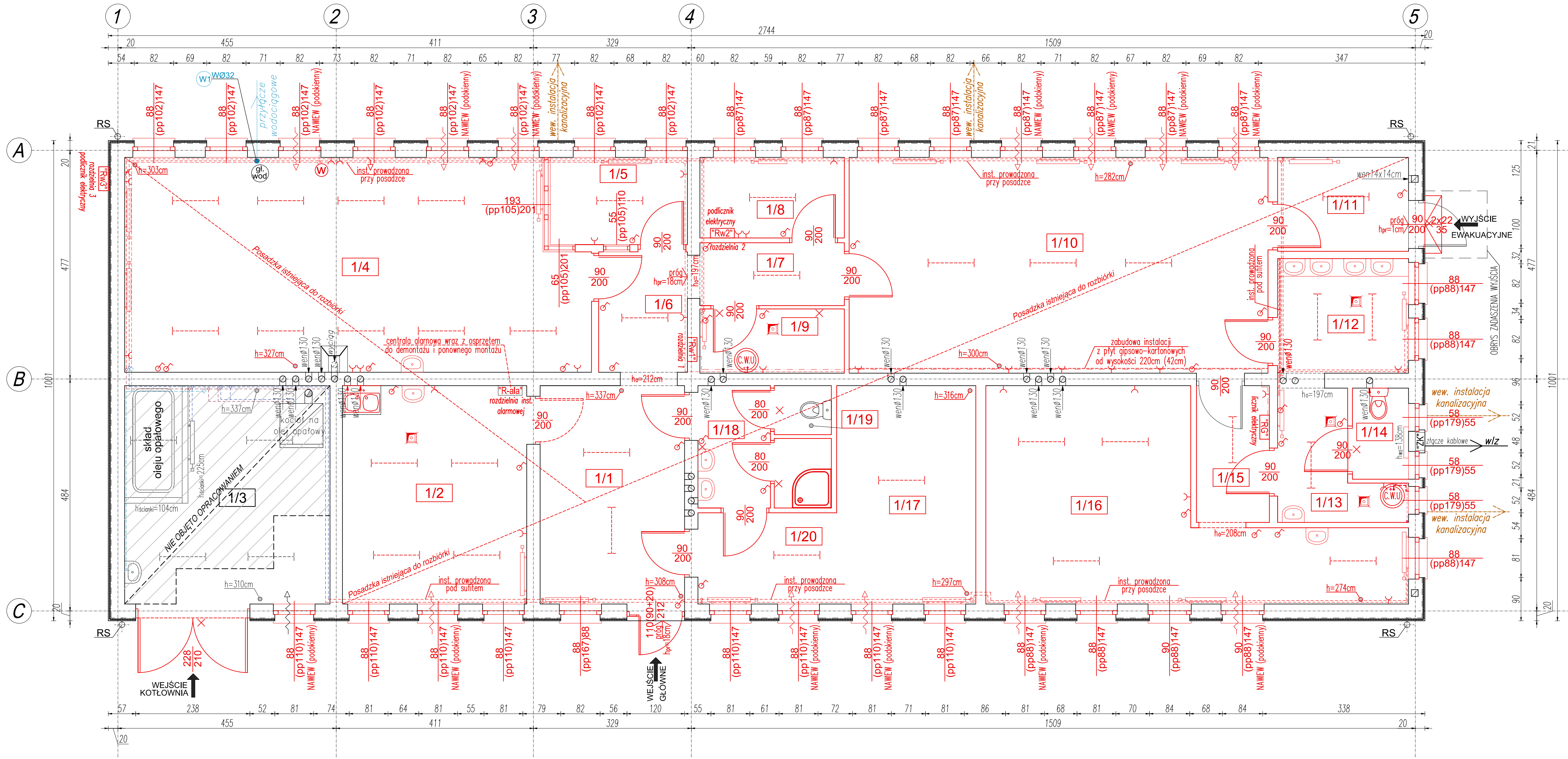


RZUT PARTERU BUDYNKU
Skala 1:50
STAN ISTNIEJĄCY - ELEMENTY DO ROZBIÓRKI



1/1	wiatrołap 1
13,69	m ² płytki gresowe
1/2	pom. socjalne
17,47	m ² płytki gresowe
1/3	kuchnia
19,47	m ² pos. lastrykowa
1/4	pracownia kowala
41,60	m ² pos. lastrykowa
1/5	kantorek
5,20	m ² płytki gresowe
1/6	korytarz 1
4,64	m ² płytki gresowe
1/7	korytarz 2
3,94	m ² płytki gresowe
1/8	pom. gospodarcze 1
5,05	m ² płytki gresowe
1/9	pom. gospodarcze 2
4,03	m ² płytki gresowe
1/10	pracownia fryzjerska
39,28	m ² płytki gresowe
1/11	wiatrołap 2
5,35	m ² płytki gresowe
1/12	łazienka 1
6,52	m ² płytki gresowe
1/13	łazienka 2
5,12	m ² płytki gresowe
1/14	WC
2,22	m ² płytki gresowe
1/15	korytarz 3
4,33	m ² płytki gresowe
1/16	pracownia krawiecka
26,64	m ² płytki gresowe
1/17	pom. socjalne
18,65	m ² płytki gresowe
1/18	łazienka 3
3,85	m ² płytki gresowe
1/19	WC
1,21	m ² płytki gresowe
1/20	pom. prysznicowe
1,72	m ² płytki gresowe
SUMA	
229,98	m ² pow. całkowita

LEGENDA:

KOLOREM CZERWONYM OZNACZONO
ELEMENTY PODLEGAJĄCE ROZBIÓRCE

1. PRAWA AUTORSKIE DO TEGO RYSUNKU PRZYSŁUGUJĄ SAG PROJEKT BIURO PROJEKTÓW I REALIZACJI INWESTYCJI I BEZ JEJ ZGODY RYSUNEK NIE MOŻE BYĆ WYKORZYSTYWANY LUB REPRODUKOWANY.
2. PRZYJĘTE WYMIARY SPRAWDZIĆ NA BUDOWIE. EWENTUALNE ROZBIEŻNOŚCI I ICH KONSEKWENCJE WYKONAWCZĘ WYMAGAJĄ ROZWIĄZANIA W POROZUMIENIU Z PROJEKTEM.
3. OKNA - WYMIARY PODANE NA RZUTACH OZNACZAJĄ WYMIARY OTWORU W MURZE.
4. DRZWI - WYMIARY PODANE NA RZUTACH OZNACZAJĄ WYMIARY PRZEJŚCIA W ŚWIETLE OŚCIEŻNICY.



INWESTOR: Centrum Kształcenia i Wychowania
Ochotniczych Huwców Pracy w Oleśnicy
ul. Zamkowa 4, 56-400 Oleśnica

PROJEKT: Przebudowa budynku warsztatów szkoleniowych
Centrum Kształcenia i Wychowania OHP
w Oleśnicy

Faza projektu: PROJEKT BUDOWLANY
Branża: ARCHITEKTONICZNO-BUDOWLANA

Główny projektant: mgr inż. Grzegorz Sasiada
Projektant konstrukcji: uprawnienia nr 201/DOŚ/12
w specjalności konstrukcyjno-budowlanej
do projektowania bez ograniczeń

Nazwa rysunku: RZUT BUDYNKU
ELEMENTY DO ROZBIÓRKI

Data: 21.03.2022 Skala: 1:50 Numer rysunku: S-PB-116-R-01-01