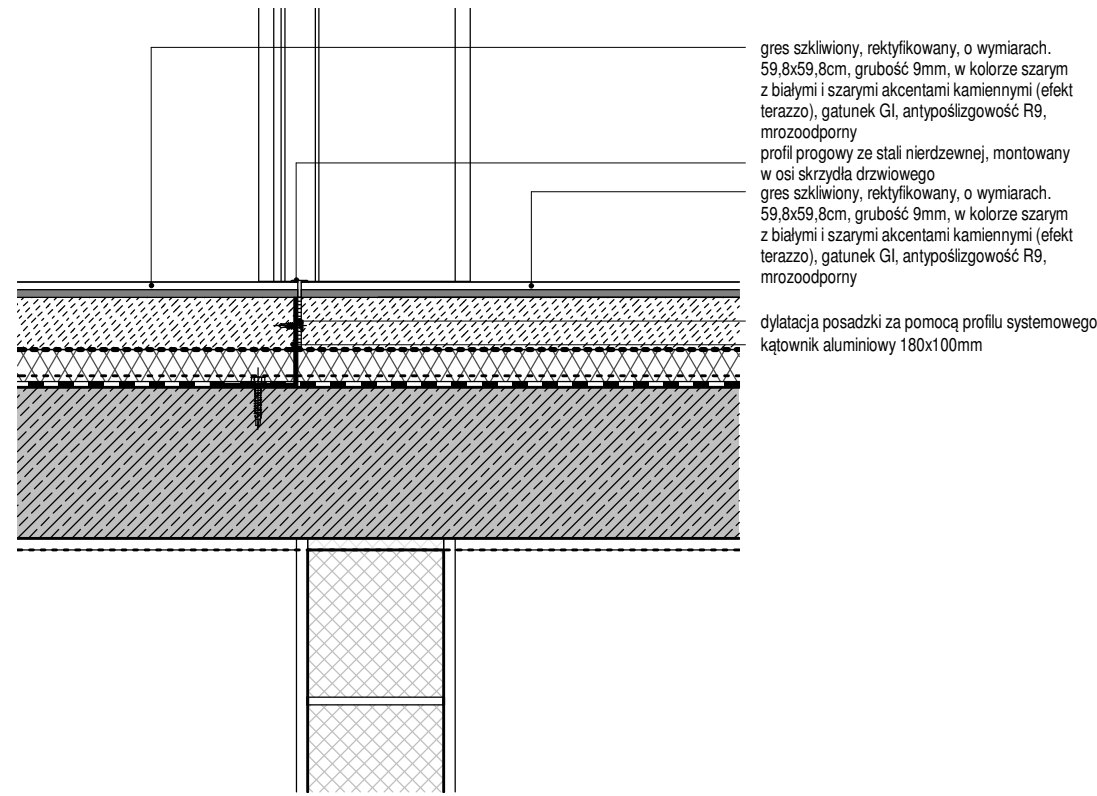


gres szklony, rektifikowany, o wymiarach 59,8x59,8cm, grubość 9mm, w kolorze szarym z białymi i szarymi akcentami kamiennymi (efekt terazzo), gatunek Gl, antypoślizgowość R9, mrozoodporny
 profil progowy ze stali nierdzewnej, montowany w osi skrzydła drzwiowego
 wykładziny z rolki o klasie użytkowania min.33, masie runa min.550g/m² i masie całkowitej 5000g/m², w odcieniach szarości z różnokolorowymi nakropieniami
 podkład systemowy pod wykładzinę
 dylatacja posadzki za pomocą profilu systemowego kątownik aluminiowy 180x100mm



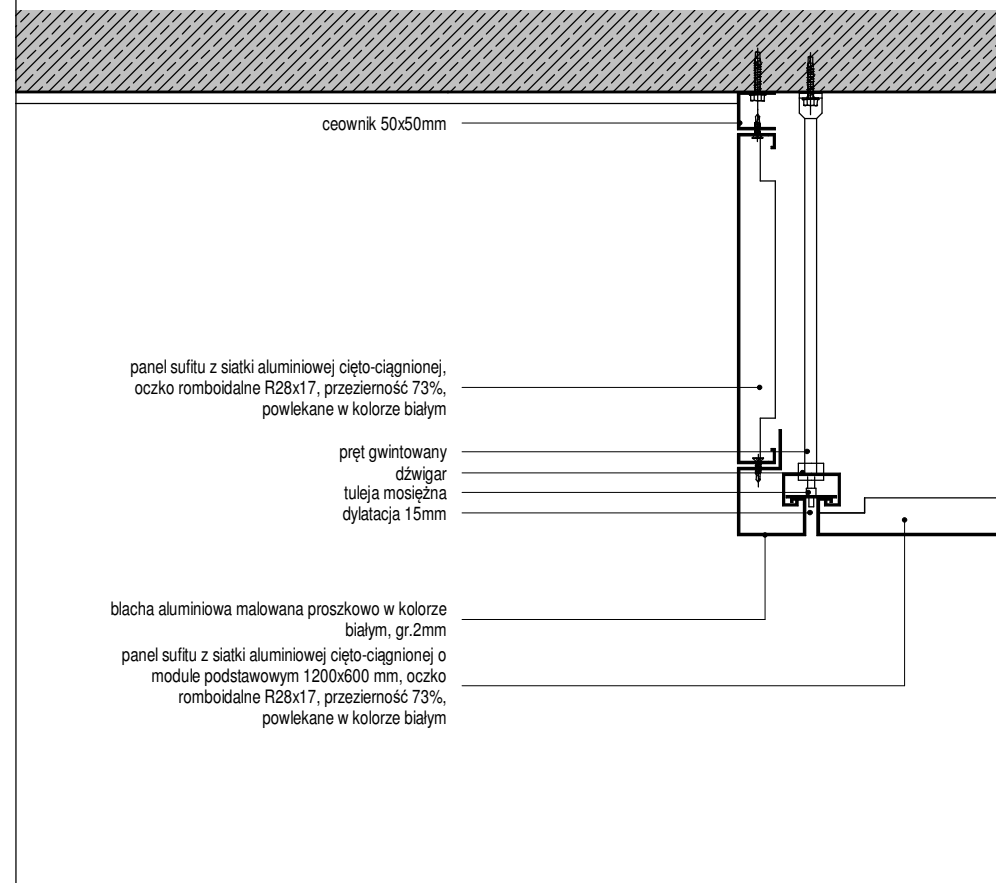
gres szklony, rektifikowany, o wymiarach 59,8x59,8cm, grubość 9mm, w kolorze szarym z białymi i szarymi akcentami kamiennymi (efekt terazzo), gatunek Gl, antypoślizgowość R9, mrozoodporny
 profil progowy ze stali nierdzewnej, montowany w osi skrzydła drzwiowego
 gres szklony, rektifikowany, o wymiarach 59,8x59,8cm, grubość 9mm, w kolorze szarym z białymi i szarymi akcentami kamiennymi (efekt terazzo), gatunek Gl, antypoślizgowość R9, mrozoodporny
 dylatacja posadzki za pomocą profilu systemowego kątownik aluminiowy 180x100mm

DETAL WYKOŃCZENIA POSADZEK - TERAkota - WYKŁADZINA

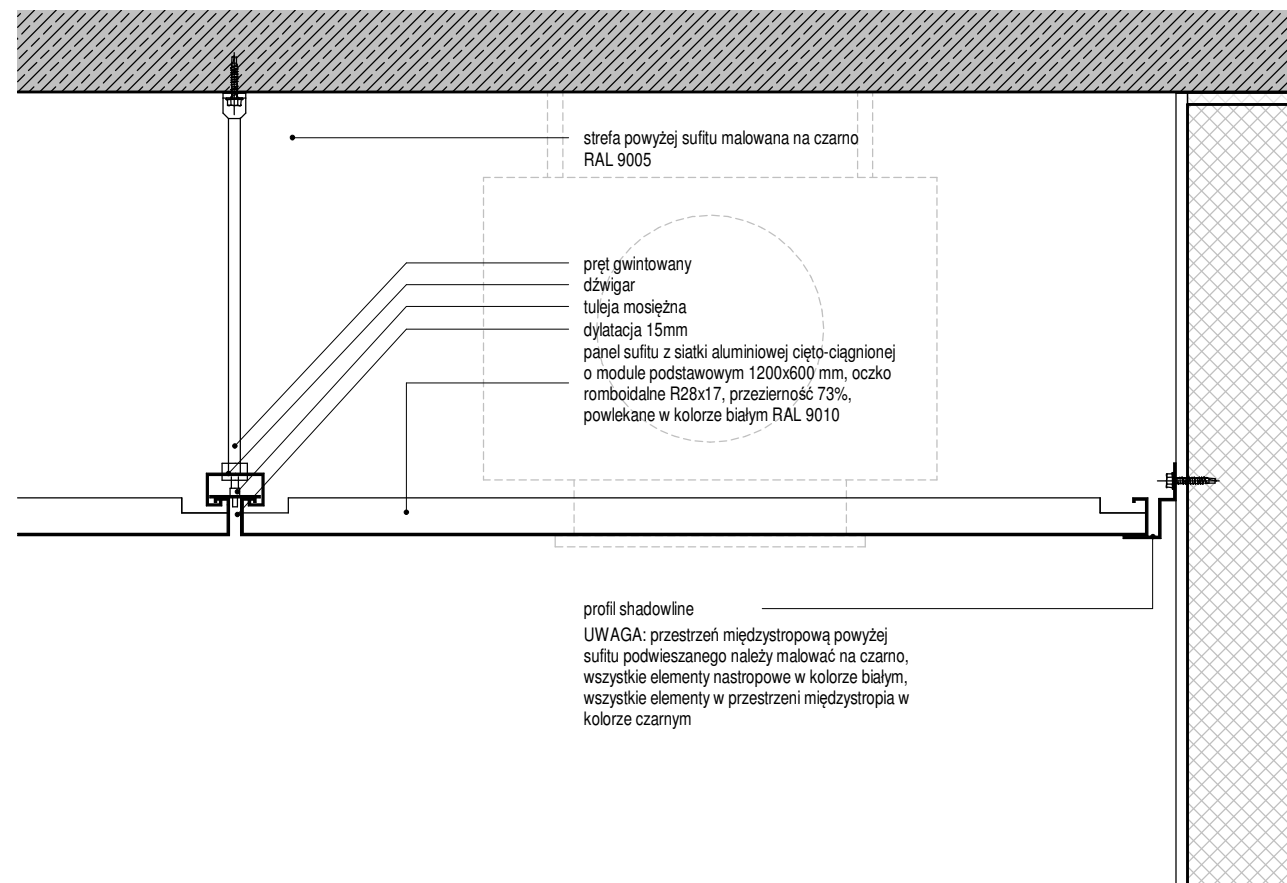
skala 1 : 10

DETAL WYKOŃCZENIA POSADZEK - TERAkota - TERAkota

skala 1 : 10



ceownik 50x50mm
 panel sufitu z siatki aluminiowej cięto-ciągnionej, oczko romboidalne R28x17, przezierność 73%, powlekane w kolorze białym
 pręt gwintowany dźwigar tuleja mosiężna dylatacja 15mm
 blacha aluminiowa malowana proszkowo w kolorze białym, gr.2mm
 panel sufitu z siatki aluminiowej cięto-ciągnionej o module podstawowym 1200x600 mm, oczko romboidalne R28x17, przezierność 73%, powlekane w kolorze białym



strefa powyżej sufitu malowana na czarno RAL 9005
 pręt gwintowany dźwigar tuleja mosiężna dylatacja 15mm panel sufitu z siatki aluminiowej cięto-ciągnionej o module podstawowym 1200x600 mm, oczko romboidalne R28x17, przezierność 73%, powlekane w kolorze białym RAL 9010
 profil shadowline
 UWAGA: przestrzeń międzystropową powyżej sufitu podwieszanego należy malować na czarno, wszystkie elementy nastropowe w kolorze białym, wszystkie elementy w przestrzeni międzystropia w kolorze czarnym

DETAL POŁĄCZENIA SUFITÓW PODWIESZANYCH Z SIATKI CIĘTO-CIĄGNIONEJ

skala 1 : 10

UWAGI:

- 1) Kolor profili aluminiowych i obróbek blacharskich wg rysunku elewacji
- 2) Wykonawca jest zobowiązany do przedłożenia projektu warsztatowego fasad dla Nadzoru Inwestorskiego i Autorskiego wraz z obliczeniami statyki i nośności profili i szklenia wybranego do realizacji systemu fasadowego.
- 3) Pomiędzy elementami aluminiowymi a stalowymi, stalowymi a betonowymi, aluminiowymi a betonowymi, należy stosować przekładki EPDM zapobiegające korozji elektrochemicznej.
- 4) Pomiędzy elementami murowymi lub betonowymi a drewnianymi należy stosować przekładki EPDM.
- 4) Wszystkie wymiary należy zweryfikować na budowie.
- 5) Szerokość otworów i rozstaw słupów należy zweryfikować u wybranego Producenta, aby uzyskać odpowiednie wymiary drzwi fasadowych w świetle przejścia.
- 5) Stosowane materiały muszą posiadać wymagane przepisami świadectwa, certyfikaty i atesty.
- 6) Wszystkie materiały muszą być stosowane zgodnie z wytycznymi producenta.
- 7) Wykonawca jest zobowiązany do przedłożenia projektu warsztatowego zabudowy elewacyjnej z siatki cięto-ciągnionej.

WSZELKIE PRAWA, W TYM PRAWA AUTORSKIE ZASTRZEŻONE. OPRACOWYWANIE, KOPIOWANIE I WYKORZYSTYWANIE BEZ PISMENNEJ ZGODY AUTORA ZABRONIONE

GŁÓWNY
PROJEKTANT

JAAS STUDIO
Sp. z o.o.
ul. Piastowska 5/11
80-332 Gdańsk

JAAS

NAZWA
INWESTYCJI

Zespół budynków użyteczności publicznej wraz z zagospodarowaniem terenu i infrastrukturą towarzyszącą, w tym infrastrukturą turystyczno-rekreacyjną i komunikacyjną na terenie przystani morskiej w Mechelinie i terenach przyległych ul. Nadmorska, 81-198 Mecheliniki
 Gmina Kosakowo
 identyfikatory działek ewidencyjnych:
 221105_2.0002.69/11, 221105_2.0002.99/3,
 221105_2.0002.99/6, 221105_2.0002.102/2,
 221105_2.0002.102/11, 221105_2.0002.214/2,
 221105_2.0002.214/6, 221105_2.0002.214/7,
 221105_2.0002.230

INWESTOR

Gmina Kosakowo
ul. Żeromskiego 69, 81-198 Kosakowo

BRANŻA

ARCHITEKTURA

FAZA

PROJEKT WYKONAWCZY

PROJEKTANT

MGR INŻ. ARCH. MACIEJ JAŚKOWIEC
 upr. nr 5/WMOKK/2018
 specjalność architektoniczna do proj. bez ograniczeń

SPRAWDZENIE
PROJEKTU

MGR INŻ. ARCH. MATEUSZ GZOWSKI
 upr. nr 472/POOKK/2012
 specjalność architektoniczna do proj. bez ograniczeń

OPRACOWAŁ

MGR INŻ. ARCH. ANNA RADZIEMSKA

DATA OPRAC./SPR.

LIPIEC 2022

SKALA

1 : 10

RYSunEK

DETAL SUFITÓW PODWIESZANYCH I
 ŁĄCZENIA POSADZEK

WD17