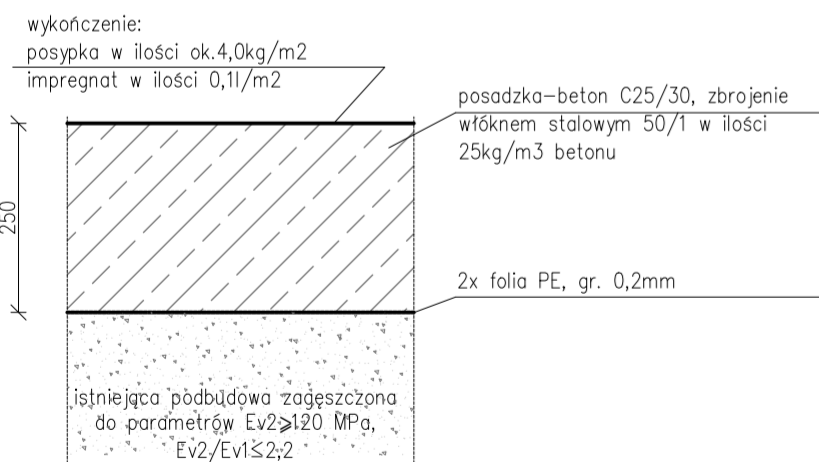
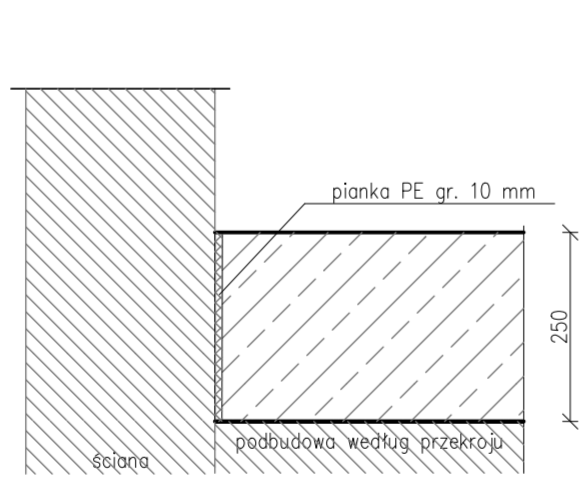


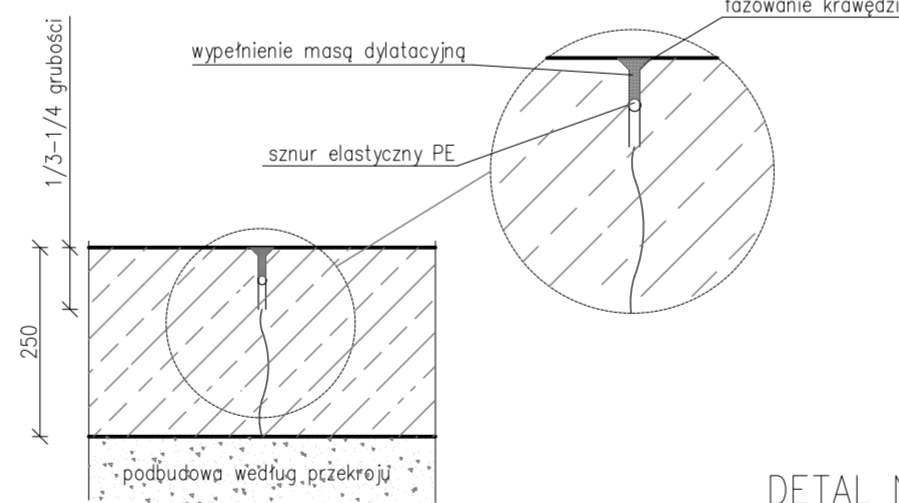
PRZEKRÓJ POSADZKI



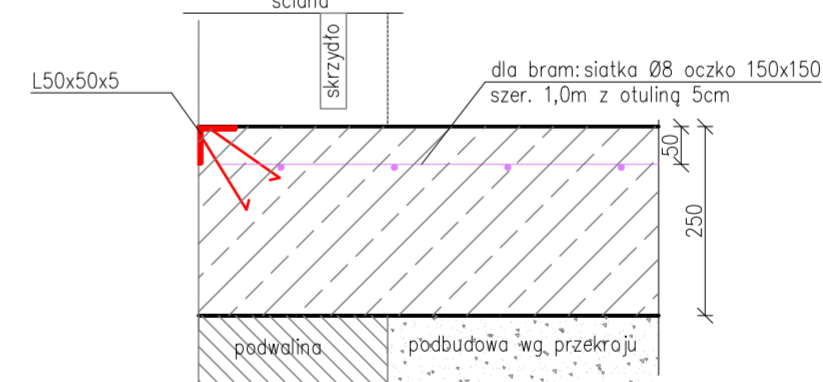
DETAL NR 1 DYLATAcja OBWODOWA



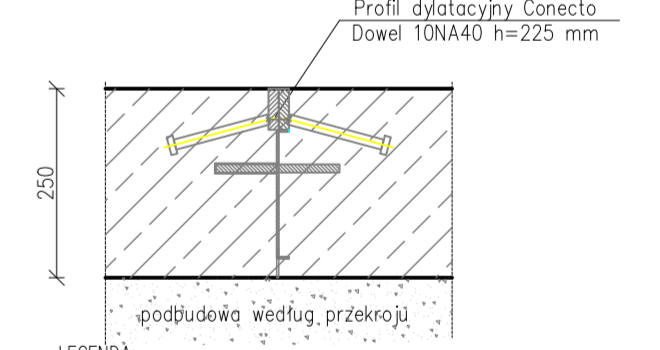
DETAL NR 2 DYLATAcja NACINANA



DETAL NR 3 DOZBROJENIA PRZY DRZWIACH, BRAMACH

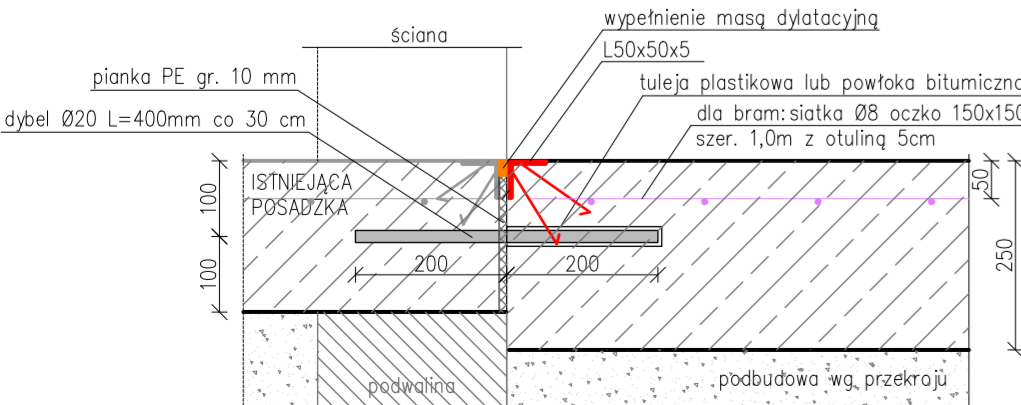


DETAL NR 4 DYLATAcja KONSTRUKCYJNA

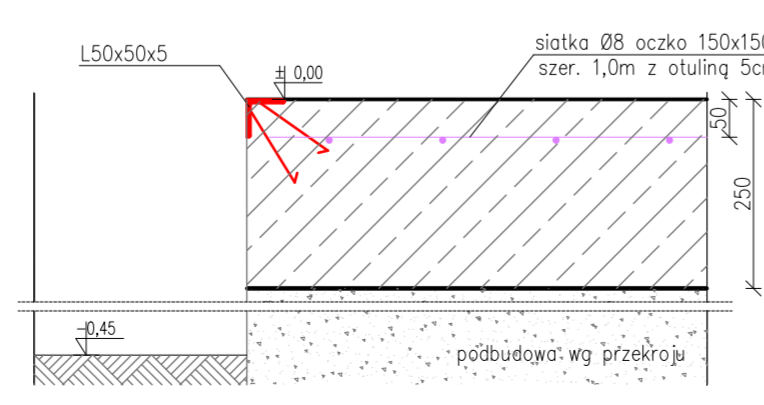


- LEGENDA:
- dylatacja obwodowa
 - dylatacja nacinana
 - dylatacja konstrukcyjna – Conecto Dowel h=225mm
 - połączenie z istniejącą posadzką
 - kątownik L50x50x5
 - kątownik L35x35x4
 - przewierć na całą grubość płyty wiertłem Ø12
 - ▨ obniżenia pod robota spawalniczego – fundament 40 cm
 - ▨ siatka Ø8 oczko 150x150, otulina od góry 50mm (stal B500A)
 - ▨ 3 x pręty Ø12 co 50mm, otulina od góry 50mm (stal B500A)

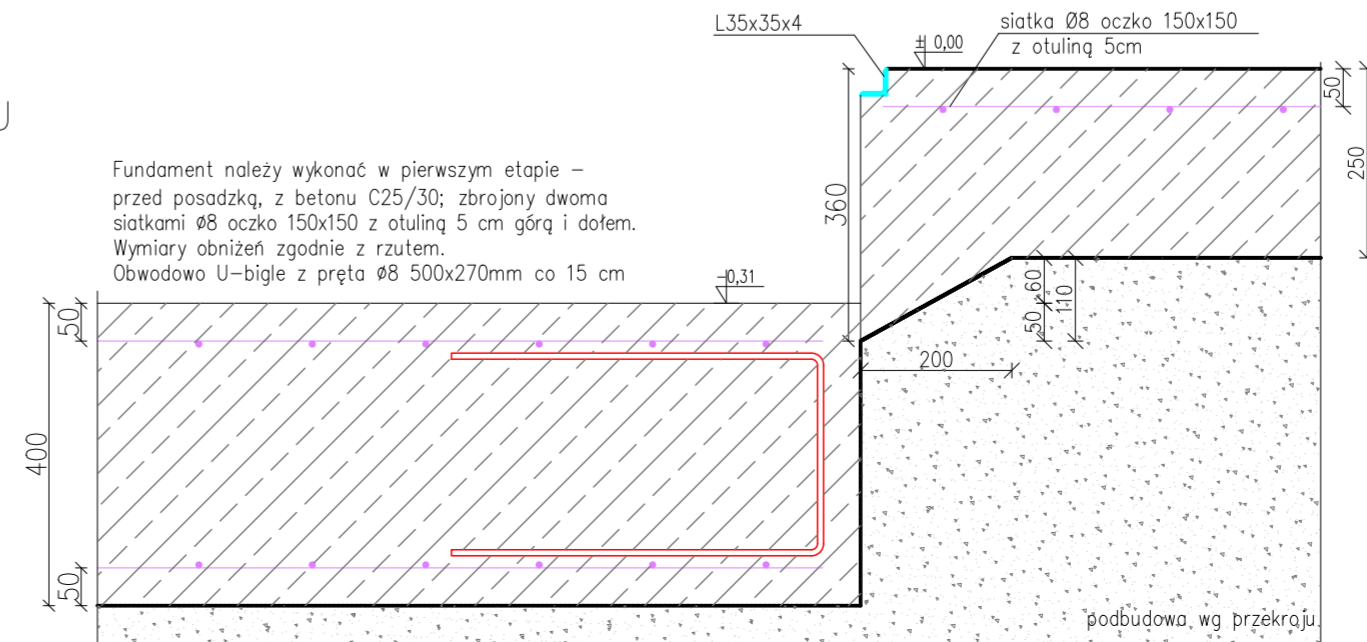
DETAL NR 5 POŁĄCZENIE Z ISTNIEJĄCĄ POSADZKĄ



DETAL NR 6 DOZBROJENIE WOKÓŁ OBNIŻONEGO FUNDAMENTU



DETAL NR 7 OBNIŻENIE POD ROBOTA SPAWALNICZEGO



Fundament należy wykonać w pierwszym etapie – przed posadzką, z betonu C25/30; zbrojony dwoma siatkami Ø8 oczko 150x150 z otuliną 5 cm górą i dołem. Wymiary obniżen zgodnie z rzutem. Obwodowo U-biżę z pręta Ø8 500x270mm co 15 cm

UWAGA!
Projekt należy rozpatrywać wraz z opisem technicznym.

EUROHOSBUD Sp. z o.o.		Tel./fax: 77 421 33 71	
ul. Szkolna 16		Nip: 991-054-70-71	
46-046 Bierdzyń		www.eurohobud.pl	
Projekt wykonawczy posadzki hali magazynowo-produkcyjnej			
.mdd Sp. z o.o. ul. Koronowska 22, 89-400 Sępólno Krajeńskie			
ul. Koronowska 22, działka 253/2, 238/2, 236 i 252/5 obręb 5			
Podział dylatacyjny wraz z detalami			
PROJEKTOWAŁ		OPRACOWAŁ	
mgr inż. Mirosław Hosumbeek 90/02/Op		tech. Monika Kotylnia	
PRZEPIS SIGNATURE	PRZEPIS SIGNATURE	PRZEPIS SIGNATURE	PRZEPIS SIGNATURE
BRANŻA	STADIUM	DATA	SKALA
Konstrukcja	Wykonawczy	07.2024	1:150/1:10
			NR 1