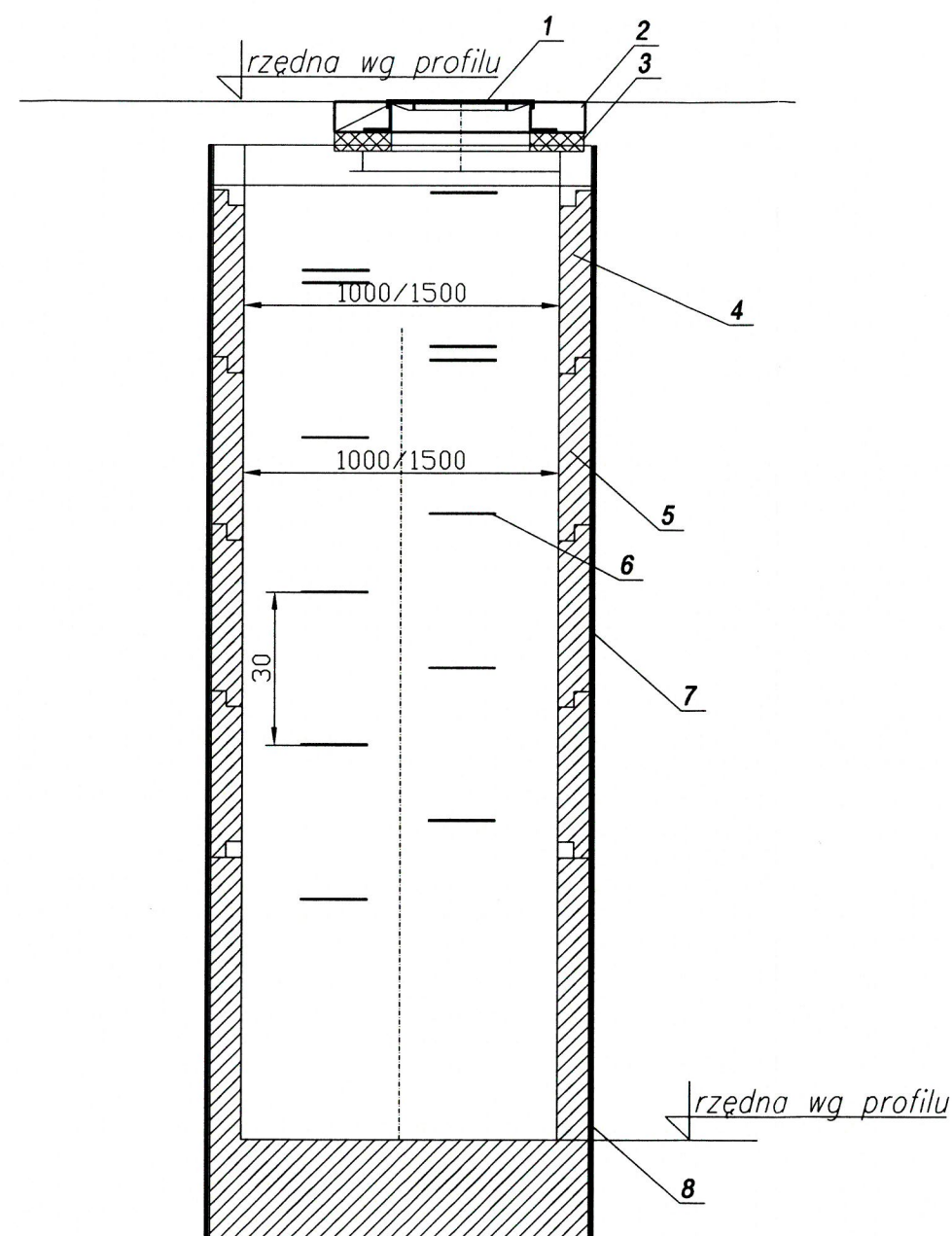


studnia betonowa Dn1000/1500mm



Uwaga – rzędne projektowanego terenu wpustów i studni należy dostosować do ostatecznego projektu drogowego

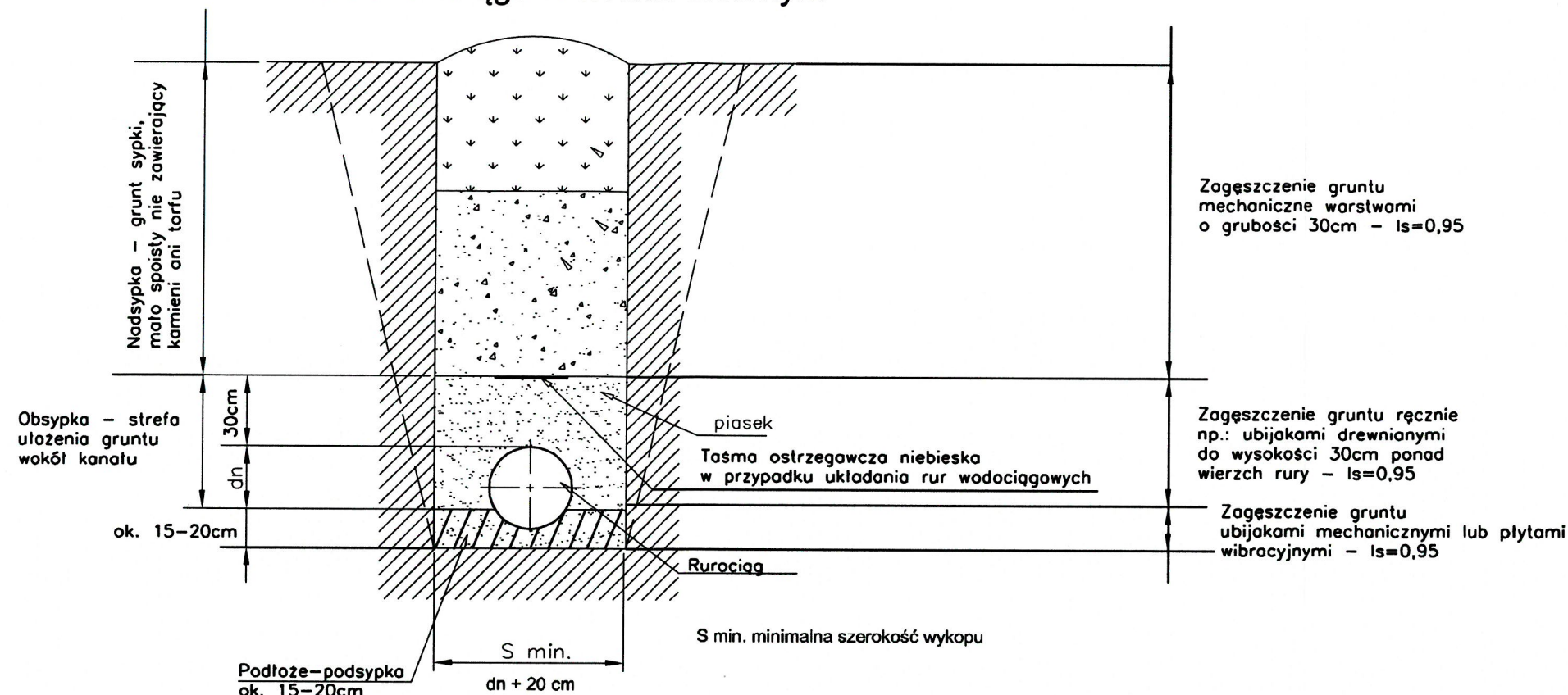
LEGENDA:

1. Właz żeliwny typu lekkiego/ciężkiego
2. Płyta poziomująca - beton B15
3. Pierścień odciążający
4. Płyta pokrywowa
5. Kręgi studienne betonowe Ø1,0/1,2/1,5m z betonu B-45 łączonych na zaprawę
6. Żeliwne stopnie złączowe
7. Izolacja 2 x Abizol
8. Element denny Ø1,0/1,2/1,5m z betonu B-45

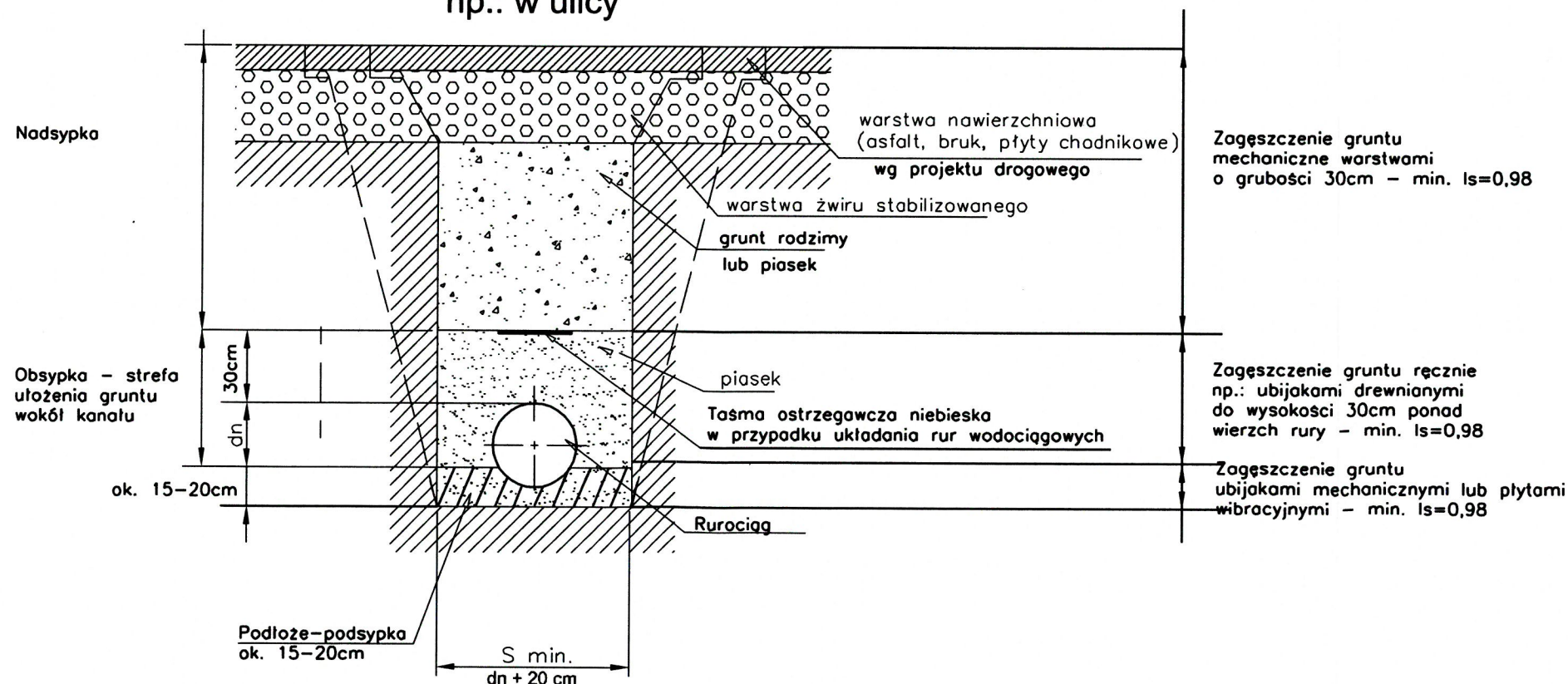
Podłączenie przykanalików od wpustów ulicznych wykonać do studni rewizyjnych zgodnie z PN-EN 1917:2004.
Wpusty uliczne wykonać zgodnie z KB4-4.12.1 (5) typu WU-II-A z koszami na nieczystości o gł. 0,5m z kratami D400 KN z zawiasem i rygłem.

PROJEKT: BUDOWA ULICY STRZELECKIEGO W PRUSZCZU GDAŃSKIM			
STADIUM: PROJEKT BUDOWLANY			
ZAMAWIAJĄCY:		 GMINA MIEJSCA PRUSZCZ GDAŃSKI ul. Grunwaldzka 20 83-000 Pruszcz Gdański	
RYSUNEK: Studnie			
WYKONAWCA:			
 Pracownia Inżynierska Creator Gdańsk, ul. Damroki 1/F6, F7 NIP: 583-326-14-54		 BIURO DROGOWE Gdynia, ul. Al. Zwycięstwa 250 NIP: 586-219-45-36	
PROJEKTANT: mgr inż. Mateusz Nleko	NR UPRAWNIENIA: SWK0126/PBS/15	PODPIS: 	
SPRAWDZAJĄCY: mgr inż. Jakub Chleba	NR UPRAWNIENIA: MAP0301/PBS/15	PODPIS: 	
BRANŻA: SANITARNA	FAZA: PROJEKT BUDOWLANY	DATA: 11/2020 SKALA: schemat	NR RYS.: 5
© PROJEKT CHRONIONY PRAWEM AUTORSKIM, ZMIANY SĄ MOŻLIWE. TYLKO ZA ZGODĄ AUTORA, KOPIOWANIE I NAŚLADOWICTWO ZABRONIONE			

Ułożenie rurociągu w terenie zielonym

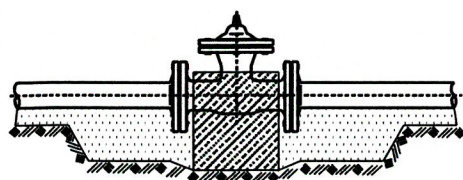


Ułożenie rurociągu w terenie uzbrojonym np.: w ulicy

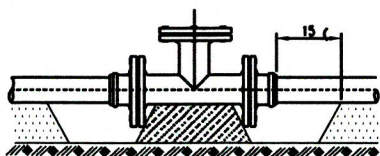


PROJEKT: BUDOWA ULICY STRZELECKIEGO W PRUSZCZU GDAŃSKIM			
STADIUM: PROJEKT BUDOWLANY			
ZAMAWIAJĄCY: 		GMINA MIEJSCA PRUSZCZ GDAŃSKI ul. Grunwaldzka 20 83-000 Pruszcz Gdański	
RYSUNEK: Przekrój wykopu			
WYKONAWCA:  Pracownia Inżynierska Creator Gdańsk, ul. Damroki 1/F6, F7 NIP: 583-326-14-54			
 BIURO DROGOWE Gdynia, ul. Al. Zwycięstwa 250 NIP: 586-219-45-36			
PROJEKTANT: mgr inż. Mateusz Mleko	NR UPRAWNIENIA: SWK0126/PBS/15	PODPIS: 	
SPRAWDZAJĄCY: mgr inż. Jakub Chlebda	NR UPRAWNIENIA: MAP0301/PBS/15	PODPIS: 	
BRANŻA: SANTARNA	FAZA: PROJEKT BUDOWLANY	DATA: 11/2020	NR RYS.: 6
SKALA: schemat			
 PROJEKT CHRONIONY PRAWEM AUTORSKIM, ZAMAWIENIEM SA MOŻLIWE TYLKO ZA ZGODĄ AUTORA, KOPIOWANIE I NAŚLADOWICTWO ZABRONIONE			

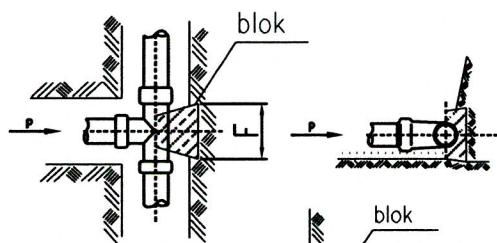
Schemat bloków podporowych



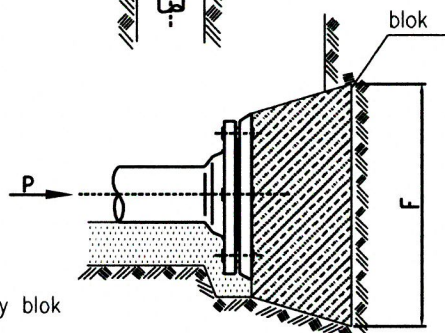
Obetonowanie zasuwy kołnierzej



Blok betonowy pod hydrant



Betonowy blok



Lp	Rodzaj bloku	alfa kąt załamania	Ø mm rurociągu	F cm ² pow. podst. bloku oporowego
1	Blok przy trójnikach i przy końcówkach rurociągu	0°	50	234
			80	713
			100	713
			150	1508
			200	2981
2	Blok przy zasuwach	0°	50	234
			80	713
			100	713
			150	1508
			200	2981
3	Blok przy łukach i kolonach	90°	50	331
			80	1008
			100	1008
			150	2133
			200	4276

PROJEKT:

BUDOWA ULICY STRZELECKIEGO
W PRUSZCZU GDAŃSKIM

STADIUM:

PROJEKT BUDOWLANY

ZAMAWIAJĄCY:

GMINA MIEJSCA PRUSZCZ GDAŃSKI
ul. Grunwaldzka 20
83-000 Pruszcz Gdański

RYSUNEK:

Schemat bloków podporowych

WYKONAWCA:

Gdańsk, ul. Damroki 1/F6, F7
NIP: 583-326-14-54Gdynia, ul. Al. Zwycięstwa 250
NIP: 586-219-45-36

PROJEKTANT:

mgr inż. Mateusz Mleko

NR UPRAWNIENIA:

SWK/0128/PBS/15

PODPIS:

[Signature]

SPRAWDZAJĄCY:

mgr inż. Jakub Chlebda

NR UPRAWNIENIA:

MAP/0301/PBS/15

PODPIS:

[Signature]

BRANŻA:

SANITARNA

FAZA:

PROJEKT
BUDOWLANY

DATA:

11/2020

SKALA:

schemat

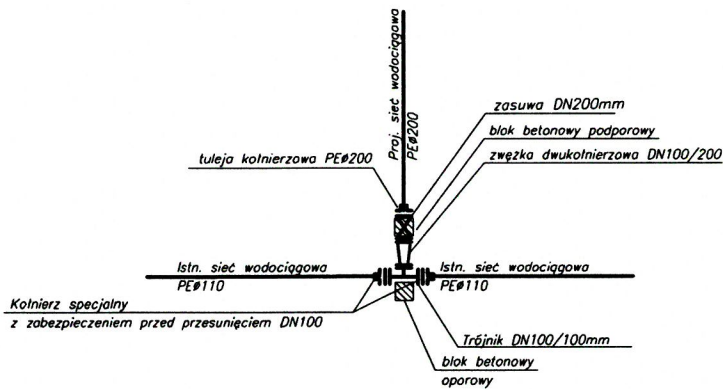
NR RYS.:

7

PROJEKT CHRONIONY PRAWEM AUTORSKIM. ZMIANY SĄ MOŻLIWE.
TYLKO ZA ZGODĄ AUTORA. KOPIOWANIE I NAŚLADOWICTWO ZABRONIONE

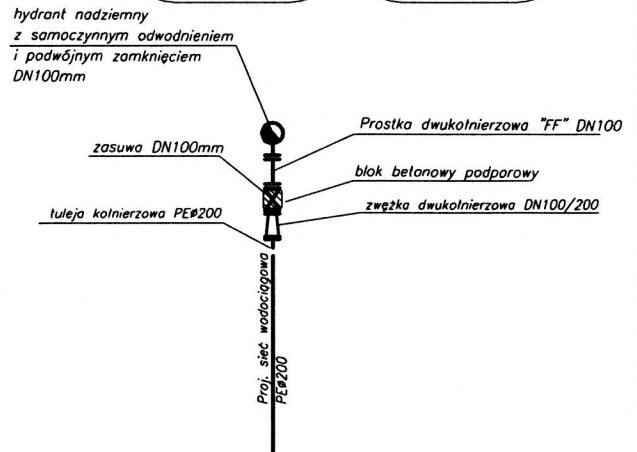
SCHEMAT MONTAŻOWY PROJEKTOWANYCH WĘZŁÓW SIECI WODOCIĄGOWEJ

W1

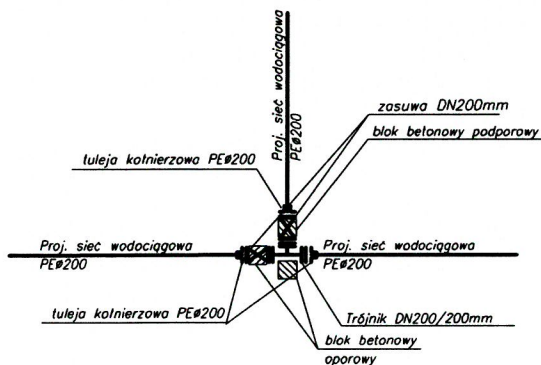


Hp1

Hp2



W15



PROJEKT: BUDOWA ULICY STRZELECKIEGO W PRUSZCZU GDAŃSKIM		
STADIUM: PROJEKT BUDOWLANY		
ZAMAWIAJĄCY:	 GMINA MIEJSCA PRUSZCZ GDAŃSKI ul. Grunwaldzka 20 83-000 Pruszcz Gdański	
RYSUNEK: Schemat montażowy projektowanych węzłów sieci wodociągowej		
WYKONAWCA:		
 Pracownia Inżynierska Creator Gdańsk, ul. Damroki 1/F6, F7 NIP: 583-326-14-54		
 BIURO DROGOWE Gdynia, ul. Al. Zwycięstwa 250 NIP: 586-219-45-36		
PROJEKTANT:	NR UPRAWNIENIA:	PODPIS:
mgr inż. Mateusz Mielko	SWK0128/PBS/15	
SPRZĄDZAJĄCY:	NR UPRAWNIENIA:	PODPIS:
mgr inż. Jakub Chlebda	MAP/0301/PBS/15	
BRANŻA:	FAZA:	DATA:
SANTARNA	PROJEKT BUDOWLANY	11/2020
		SKALA:
		schemat
NR RYS.: 8		
 PROJEKT CHRONIONY PRAWEM AUTORSKIM, ZMIANY SĄ MOŻLIWE. TYLKO ZA ZGODĄ AUTORA, KOPIOWANIE I NAŚLADOWICTWO ZABRONIONE		