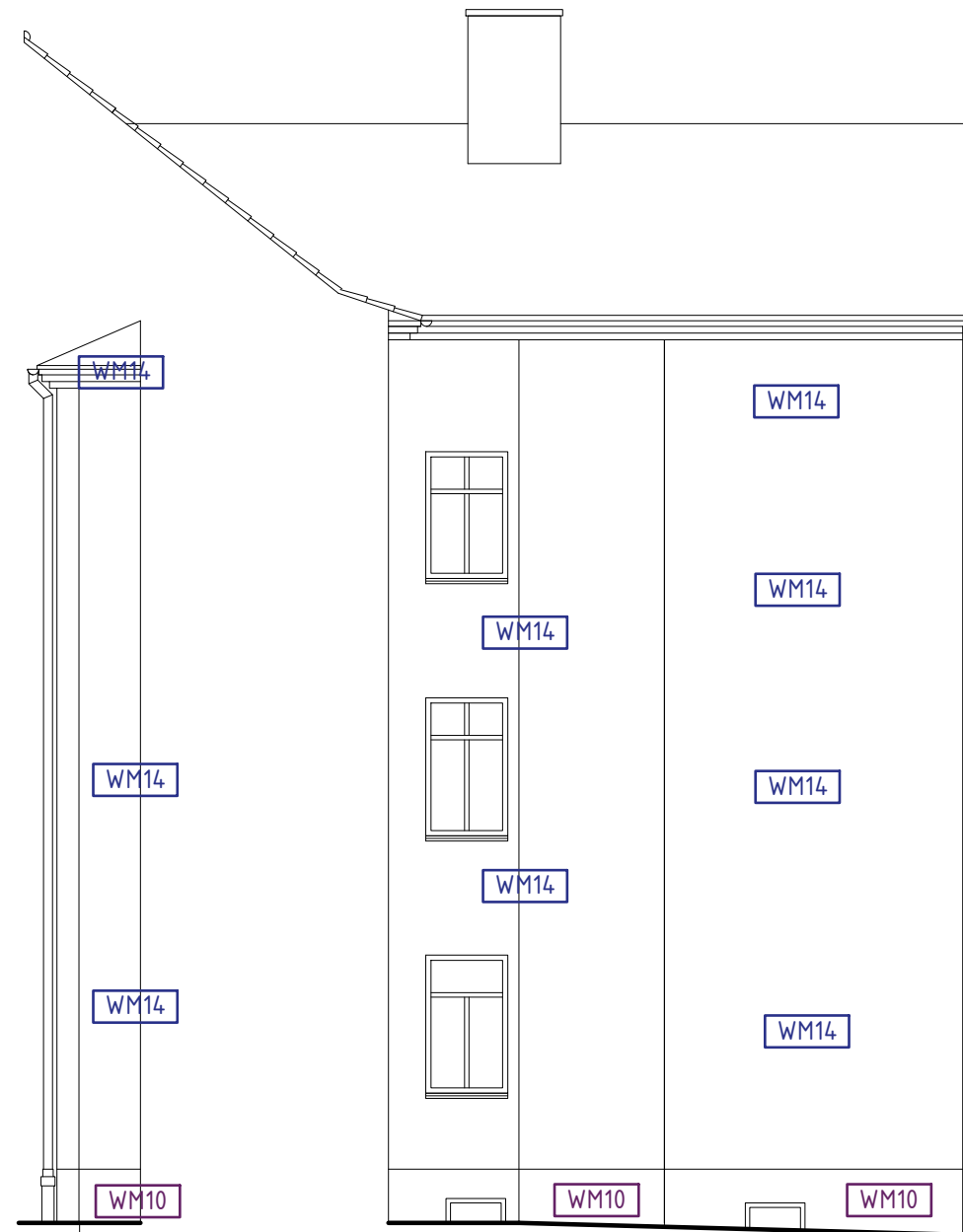


ELEWACJA ZACHODNIA PROJEKT



ELEWACJA PÓŁNOCNA PROJEKT



ELEWACJA WSCHODNIA PROJEKT

UWAGI:

1. ODTWORZENIE ELEWACJI FRONTOWEJ:
1. Odkuć w całości tynk na elewacji frontowej;
2. Oczyszczyć dokładnie elewację np. myjką parową;
3. Dezynfekować elewację środkiem CAPATOX nawet, jeżeli nie pojawią się widoczne miejsca aktywności biologicznej; minimalna skuteczna dawka to 0,25L/m²;
4. Miejsca po odkuciu tynku i miejsca odsłoniętej cegły, wzmocnić i nasycić środkiem Sylital 111 RapidGrund rozcieńczonym z wodą w stosunku 1:1 (1 część środka na 1 część wody) – intensywnie wcierać szczotką aż do nasycenia podłoża (tzw. fawkowcem); środek ma również działanie przeciw odparzeniowemu pod kolejną warstwę tynku lub obrzutki;
5. Nanieść obrzutkę (tam gdzie nie występuje zasolenie i zawilgoconie muru) Obrzutka Cementowa Caparol – materiał nanosić sieciowo na 50–60% powierzchni;
6. Wyrównać powierzchnię tynkiem podkładowym Caparol Universal (min. grubość tynku to 12 mm) lub Capatec–Leichtgrundputz 170;
7. Nowe tynki powinny być zgodne z oryginalną fakturą i uziarnieniem historycznych tynków
8. Gruntować środkiem Sylital 111 RapidGrund rozcieńczonym z wodą w stosunku 1:1;
9. Naprawiać opaski podokienne i inne elementy obrabiane na gładko, materiałem ArmaReno 700; przed naniesieniem szpachli, jeżeli potrzeba zrobić podbudowę z tynku podkładowego Caparol Uniwersal; oczyszczoną powierzchnię pod tynk lub szpachlę gruntować środkiem Sylital 111 RapidGrund rozcieńczonym z wodą w stosunku 1:1;
10. Zasolenie i zawilgocone powierzchnie murów (szczególnie strefa cokołowa) – usunąć stary tynk do wysokości 80 – 100 cm powyżej widocznej lub przebadanej linii zawilgoconia/zasolenia. Technologia zgodna z wytycznymi WTA:
 - a. Pierwsza warstwa – obrzutka specjalna 030 CT Vorspritz WTA (pokryć 50–60% powierzchni);
 - b. Druga warstwa – tynk wyrównujący i magazynujący sole i wilgoć, a także tynk wypętniający ubytki po fugach – 031 CT Porengrundputz WTA (min. 10 mm);
 - c. Trzecia warstwa – tynk renowacyjny uszczelniający i magazynujący sole rozpuszczalne w wodzie – 032 CT Sanierputz Rapid WTA (min. grubość to 15 mm – zastosowanie dwuwarstwowe z CT 031, gdy zasolenie jest duże); zastosowanie jednowarstwowe – min grubość to 20 mm (gdy zasolenie jest małe i średnie);
11. Przed nałożeniem powłoki Bauter OUTSIDE należy upewnić się, że powierzchnia, na którą ma zostać nałożona, jest czysta, sucha, pozbawiona spękanych miejsc i wolna od glonów. Aby tego dokonać, należy powierzchnię dokładnie umyć przy użyciu myjki ciśnieniowej. Należy również pamiętać o uzupełnieniu ewentualnych ubytków tynkowych przed nałożeniem powłoki. Przed nałożeniem powłoki Bauter OUTSIDE, należy dokładnie zagruntować elewację przy użyciu produktu PRIMER Bauter OUTSIDE. Po wyschnięciu gruntu, można przejść do nałożenia powłoki Bauter OUTSIDE przy użyciu agregatu hybrydowego Marsjan lub Hornet. Przygotowanie podłoża: Przed nałożeniem powłoki, zawartość pojemnika należy dokładnie wymieszać. Aby uzyskać końcową grubość powłoki wynoszącą 0,5 mm, należy nałożyć co najmniej dwie warstwy produktu, każda o grubości 0,25 mm. Pierwszą warstwę należy nałożyć w kolorze bazowym, czyli białym. Po upływie 2–3 godzin od nałożenia pierwszej warstwy można przystąpić do nakładania drugiej warstwy. Ostateczną warstwę należy nałożyć w wybranym kolorze barwionym w masie Goldocker 25L76 C33 H74 Hbz52 R221 G184 B12 według wzornika Histolith firmy Caparol.

WM14 2.– OBSZAR DOCIELENIA WELNĄ MINERALNĄ 14cm CAPATEC WM CLASSIC

WM10 3.– OBSZAR DOCIELENIA WELNĄ MINERALNĄ 10cm CAPATEC WM CLASSIC

TCCH 4.– TYNK UNIWERSALNY CAPAROL

5.– DOKONAĆ WYMIANY RYNIEN, RUR SPUSTOWYCH I OBRÓBEK BALCHARSKICH – SYSTEM ODPROWADZANIA WÓD DESZCZOWYCH Z BLACHY TYTANOWO–CYNKOWEJ.

6.– DOKONAĆ WYMIANY STOLARKI OKIENNEJ W PIWNICACH I NA PODDASZU W CZĘŚCIACH WSPÓLNYCH

7.– RENOWACJA DRZWI FRONTOWYCH

		ZAMAWIAJACY:	
+48 505 910 007 www.daarchitektur.pl e-mail: daarchitektur@gmail.com		Miasto Gorzów Wlkp. ul. Sikorskiego 4 66–400 Gorzów Wlkp.	
Projekt remontu elewacji frontowej, docieplenie i kolorystyka elewacji podwórzowej budynku mieszkalnego, wielorodzinnego przy ul. Wawrzyniaka 72 w Gorzowie Wielkopolskim, jed. ewid. Gorzów Wielkopolski, obr. ewid. Zamoście 10, dz. nr 1860/13; 086101_1.0010.1860/13			
PROJEKT ELEWACJI		NR. RYS. R–03	SKALA 1 : 100
WYKONAWCY OPRACOWANIA		NR / UPR.	PODPIS / DATA
OPRACOWAŁ:	mgr inż. arch. Andrzej Dudziński specjalność architektoniczna		26.10.2023r
PROJEKTANT:	mgr inż. Przemysław Dudziński specjalność architektoniczna o specjalności konstrukcyjno–bud.	74/94/GW 73/89/GW	26.10.2023r

Projekt sporządzono przy pomocy oprogramowania Autodesk Autocad LT 2023
Zastrzega się wszelkie prawa wynikające z Ustawy o prawie autorskim.
Rysunek niniejszy nie może być w całości lub w części przerysowany, uzupełniony lub odstąpiony komukolwiek, bez pisemnej zgody pracowni.