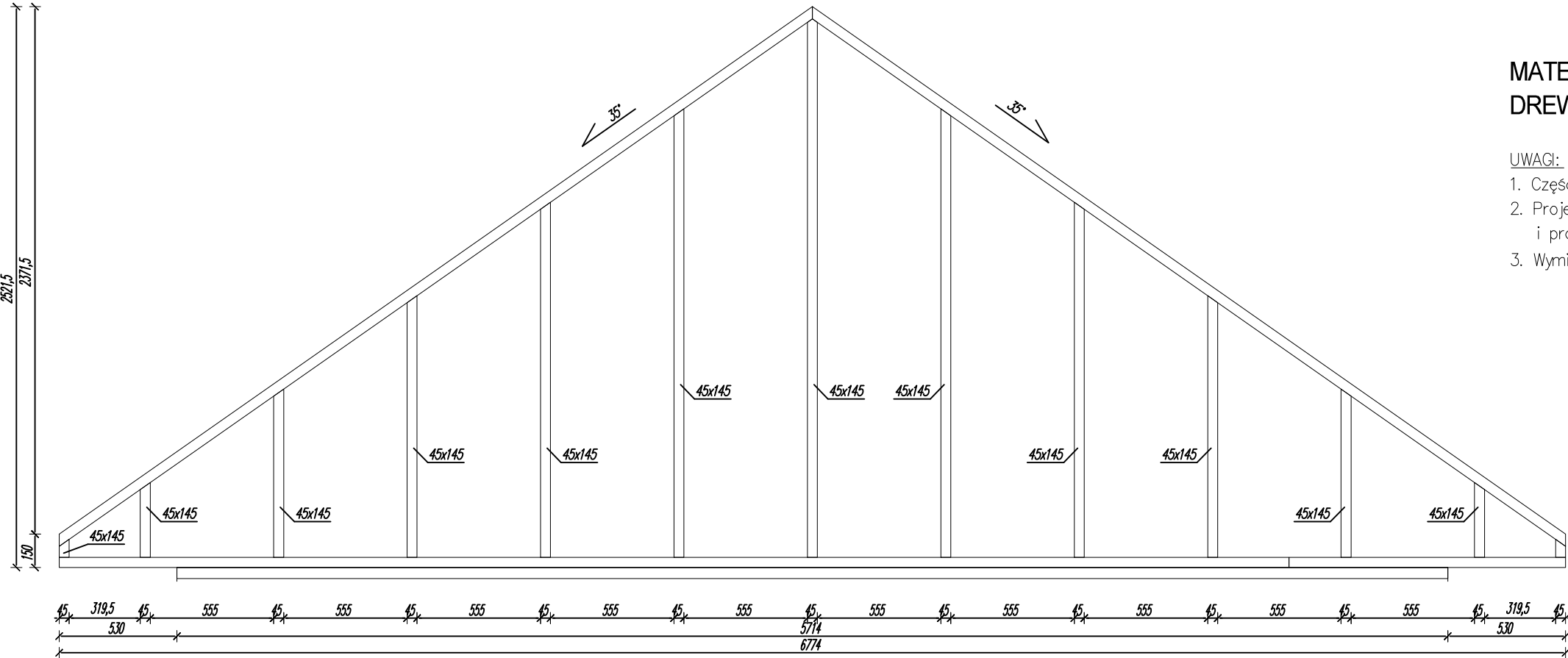


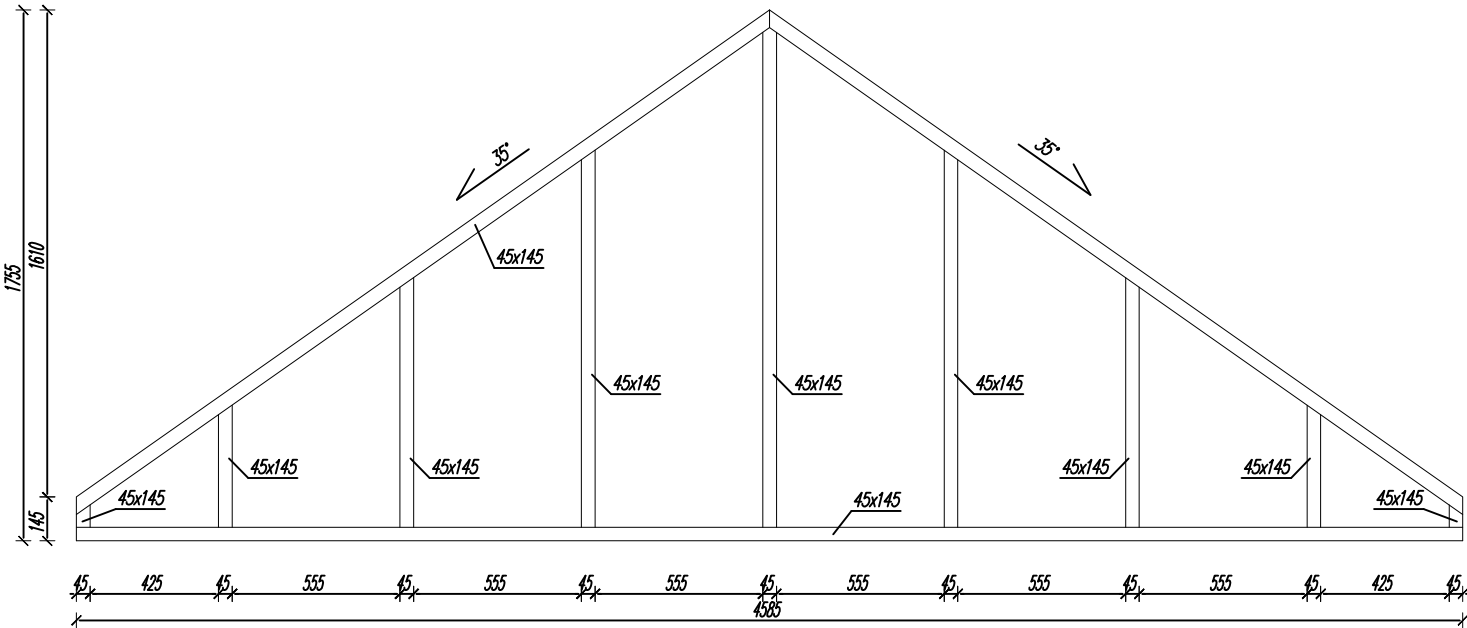
Ściana szczytowa SP-5 szt.2



MATERIAŁY:  
DREWNO KLASY C24

- UWAGI:
1. Częścią integralną niniejszego opracowania jest opis techniczny.
  2. Projekt rozpatrywać łącznie z projektem architektury i projektami branżowymi.
  3. Wymiary podano w [mm].

Ściana szczytowa SP-3 szt.1



Projekt typowy (projekt budowlany) opracowany przez jednostkę projektową

BLOK 2 PLUS

BLOK2PLUS Justyna Jaborska-Buchala  
e-mail: blok2plus@gmail.com | tel.: 505 751 443 | www.blok2plus.pl

data

opracowania

MAJ 2021

projektant

mgr inż. PIOTR JASIŃSKI upr. nr LOD/3098/PBKb/16

Uwaga!

Niniejszy projekt budynku jest projektem typowym (projekt budowlany), który należy każdorazowo adaptować do wybranej działki inwestycyjnej.

Adaptacji może dokonać projektant z odpowiednimi uprawnieniami.

Adaptacja zakłada zmiany związane z dostosowaniem budynku do uzyskanych, aktualnych warunków zabudowy lub miejscowego planu zagospodarowania przestrzennego oraz innych obowiązujących daną działkę inwestycyjną opinii, uzgodnień czy decyzji.

Budynek należy dostosować do warunków gruntowych działki inwestycyjnej oraz na nowo przeanalizować warunki ochrony przeciwpożarowej, m.in. pod względem kategorii gruntu według rodzaju użytkowania.

Projekt należy uzupełnić o TOM I - PROJEKT ZAGOSPODAROWANIA TERENU, niezbędne dokumenty formalno-prawne (opinie, uzgodnienia, pozwolenia itp.), uzupełnić dane dot. nazwy zamierzenia budowlanego, adresu inwestycji, nazwy i adresu inwestora.

Kolorystykę zastosowanych materiałów należy dostosować do wytycznych zawartych w miejscowym planie zagospodarowania lub do posiadanych aktualnych warunków zabudowy.

Wszystkie wymiary, poziomy i specyfikacje należy sprawdzić przed rozpoczęciem budowy, dokonaniem zamówień.

Projekt należy rozpatrywać całościowo wraz z opisem technicznym i rysunkami branżowymi. Wszystkie elementy ujęte w opisie technicznym, a nie ujęte na rysunkach lub odwrotnie, należy traktować jakby były ujęte w obu częściach dokumentacji projektowej.

Na rysunkach wymiary otworów okiennych podawane są w świetle otworu, a wymiary otworów drzwiowych podawane są w nawiasie w świetle przejścia, bez nawiasu w świetle otworu.

Do wykonania należy zastosować materiały i wyroby dopuszczone do obrotu i stosowania w budownictwie na terenie RP i EU - całość prac należy wykonać zgodnie z zasadami sztuki budowlanej, obowiązującymi przepisami sanitarnymi, BHP i P.POŻ., obowiązującymi polskimi normami, normami branżowymi, instrukcjami producentów oraz obowiązującymi warunkami wykonania i odbioru robót.

Wszystkie materiały i systemy wybrane są produktami sugerowanymi i może nastąpić ich zmiana na produkt inny pod warunkiem równoważnych lub lepszych właściwości technicznych od wyspecyfikowanego produktu.

nazwa zamierzenia budowlanego	BUDYNEK KANCELARII LEŚNICTWA		
tytuł rysunku	Konstrukcja - ŚCIANA SZCZYTOWA SP3, SP5;		
projektant (adaptacja)			
skala rysunku	1:25	nr rysunku	K12
data adaptacji			