

INWESTOR: BURMISTRZ MIASTA I GMINY GÓRA KALWARIA
05-530 Góra Kalwaria, ul. 3. Maja 10

OBIEKT: PRZEBUDOWA DROGI GMINNEJ
WÓLKA ZAŁĘSKA - TOMICE
dz. nr ew. 55,77 ob. 0042 Tomice, dz. nr ew. 25/1 i 25/2 ob. 0046 Wólka Załęska,
j. ew. 141801_5 Góra Kalwaria

BRANŻA: PROJEKT DROGOWY

TYTUŁ:

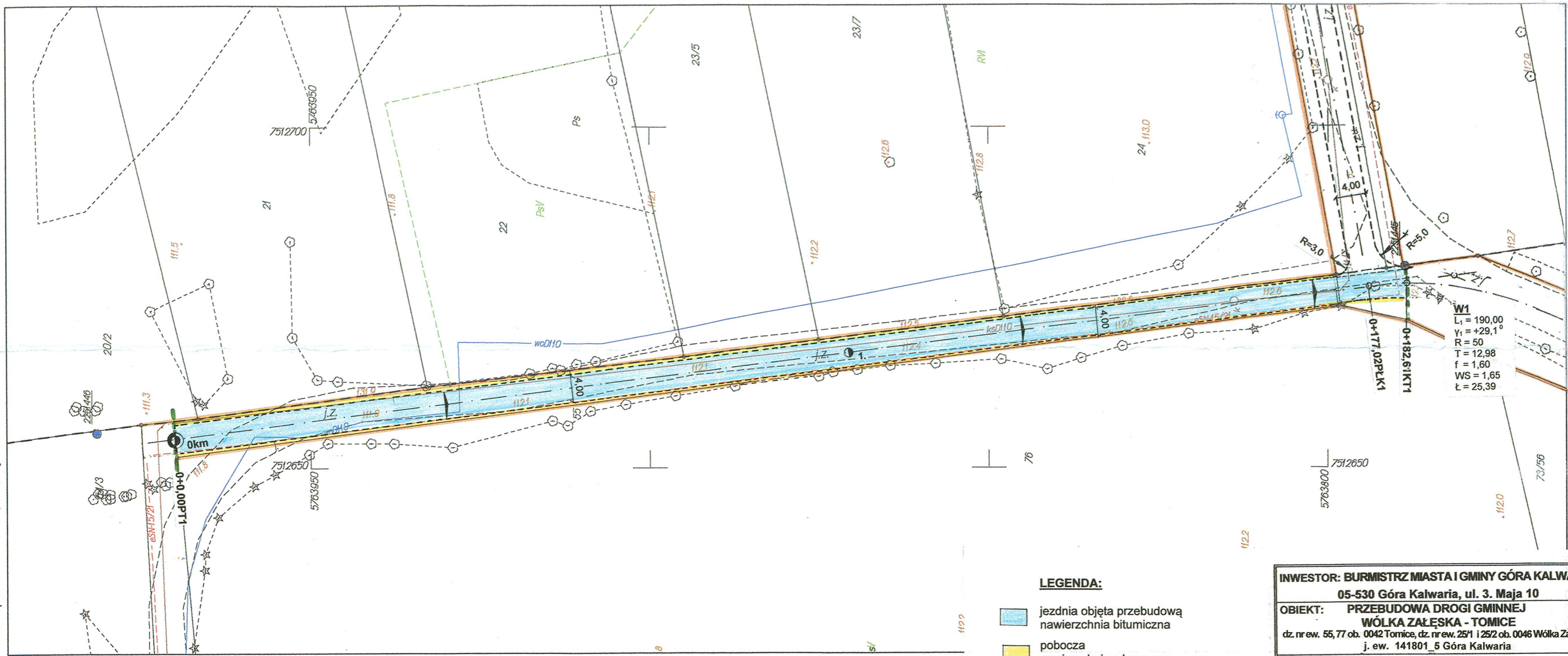
ORIENTACJA

Projektowała:
mgr inż. Anna Utrata
Wa 788/93, MAZ/bd/2198/02
specjalność: drogi

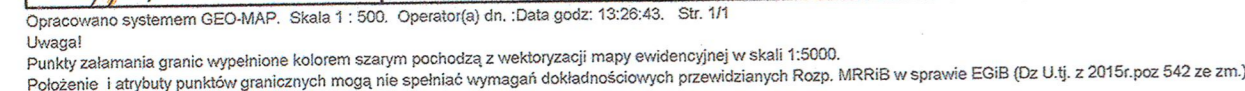
Skala:
1:5000
09.2021





RYS. NR

1.



Układ wsp.2000 strefa 7/21, układ wys.EVRF2007



-  jezdnie objęta przebudową
nawierzchnia bitumiczna
-  pobocza
nawierzchnia z kruszywa
-  granica pasa drogowego
-  granica opracowania

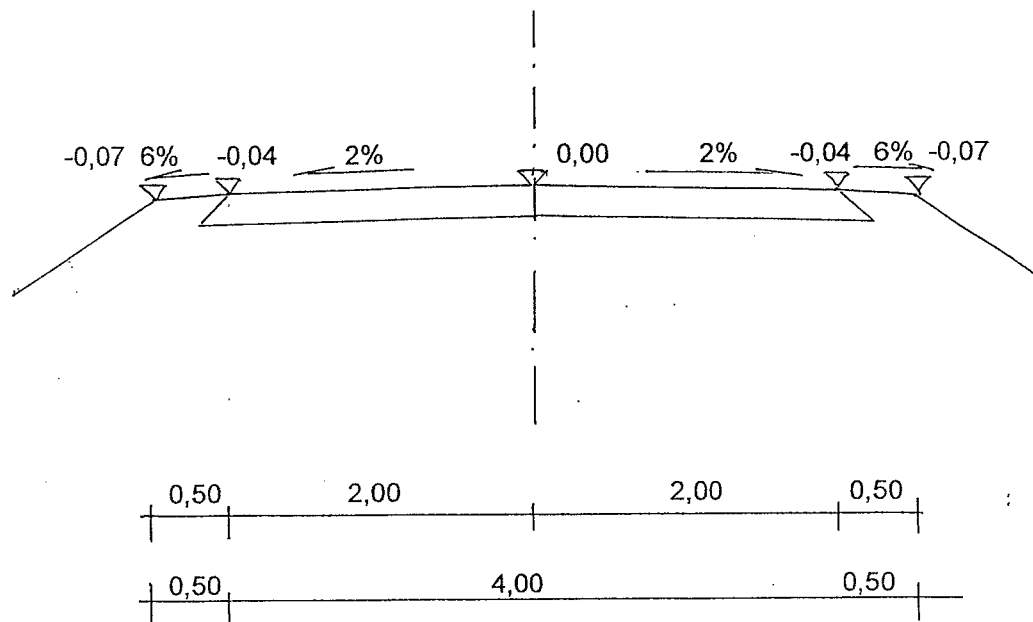
BRANŻA: **PROJEKT DROGOWY**

TYTUŁ: **PROJEKT ZAGOSPODAROWANIA
TERENU**

Projektowała:	Skala:	RYS. NR 2.2
mgr inż. Anna Utrata Wa 788/93, MAZ/bd/2198/02 specjalność: drogi	1:500 09.2021	

PRZEKRÓJ NORMALNY

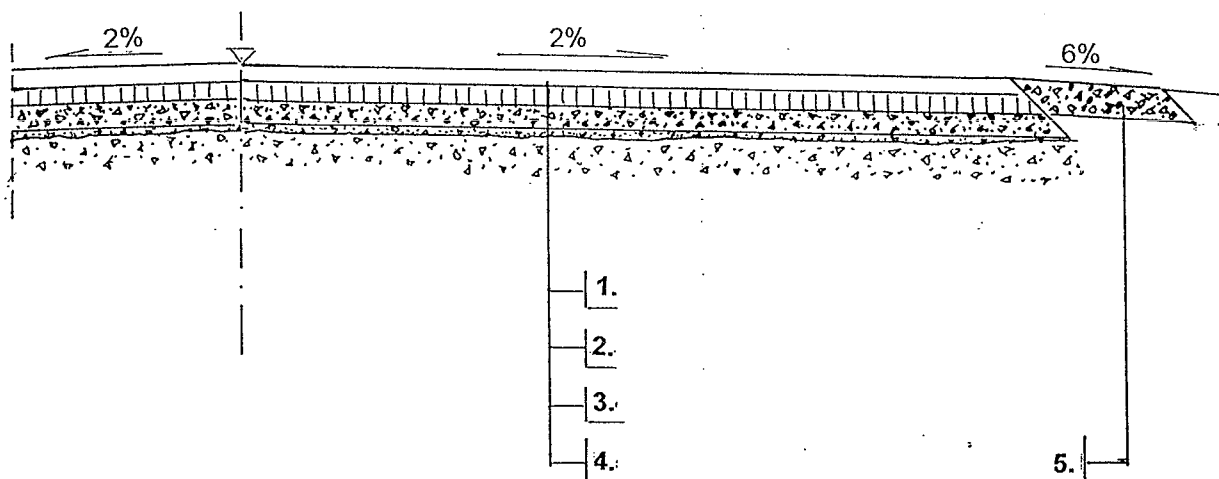
skala 1:50



INWESTOR: BURMISTRZ MIASTA I GMINY GÓRA KALWARIA 05-530 Góra Kalwaria, ul. 3. Maja 10		
OBIEKT: PRZEBUDOWA DROGI GMINNEJ WÓŁKA ZAŁĘSKA - TOMICE dz. nr ew. 55,77 ob. 0042 Tomice, dz. nr ew. 25/1 i 25/2 ob. 0046 Wólka Załęska, j. ew. 141801_5 Góra Kalwaria		
BRANŻA: PROJEKT DROGOWY		
TYTUŁ: PRZEKRÓJ NORMALNY		
Projektowała: mgr inż. Anna Utrata Wa 788/93, MAZ/bd/2198/02 specjalność: drogi	Skala: 1:50 09.2021	RYS. NR 3.

PRZEKRÓJ KONSTRUKCYJNY

skala 1:25



1. warstwa ścieralna z betonu asfaltowego AC 8 S 50/70, grubość 4cm – realizacja w 2. etapie;
2. warstwa wiążąca z betonu asfaltowego o strukturze zamkniętej AC 11 W 50/70, grubość 6cm;
3. górna warstwa podbudowy z kłińca kamiennego stabilizowanego mechanicznie, średnia grubość 8cm;
4. wyprofilowana istniejąca podbudowa z kruszywa kamiennego stabilizowanego mechanicznie;
5. pobocze utwardzone kruszywem w warstwie o grubości 8cm

INWESTOR: BURMISTRZ MIASTA I GMINY GÓRA KALWARIA		
05-530 Góra Kalwaria, ul. 3. Maja 10		
OBIEKT: PRZEBUDOWA DROGI GMINNEJ		
WÓLKA ZAŁĘSKA - TOMICE		
dz. nr ew. 55, 77 ob. 0042 Tomice, dz. nr ew. 25/1 i 25/2 ob. 0046 Wólka Załęska,		
j. ew. 141801_5 Góra Kalwaria		
BRANŻA: PROJEKT DROGOWY		
TYTUŁ: PRZEKRÓJ KONSTRUKCYJNY		
Projektowała:	Skala:	RYS. NR
mgr inż. Anna Utrata	1:25	4.
Wa 788/93, MAZ/bd/2198/02	09.2021	
specjalność: drogi		