

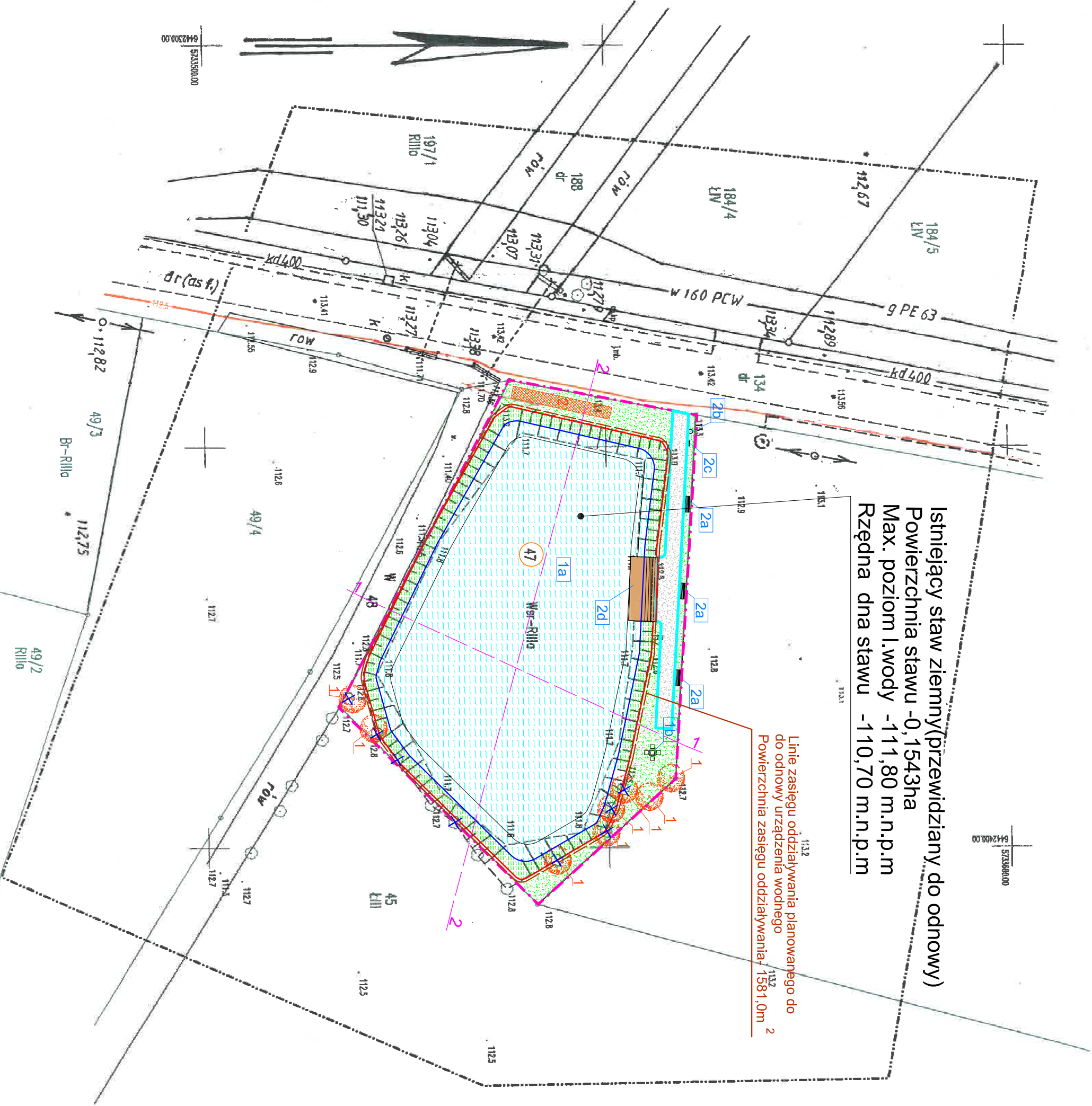
MAPA DO CELÓW PROJEKTOWYCH

Oznaczenie kancelaryjne zgłoszenia pracy geodezyjnej		GN.GK.6640.2619.2021	
Miejscowość		CZELUŚCIN	
Jednostka ewidencyjna	Identyfikator	300404.2	
	nazwa	PEPOWO	
Obręb ewidencyjny	Identyfikator	0002	
	nazwa	CZELUŚCIN	
Skala mapy		1:500	
Nazwa układu współrzędnych	prostokątnych płaskich	2000/6	
	wysokości	KRONSZTAJAD 60	
Działka		47	
Oznaczenie granic obszaru, który był przedmiotem aktualizacji		nie badano	
Służeńności gruntowe mające wpływ na zagospodarowanie gruntów zleżałowanych w granicach projektowanej inwestycji			
Data opracowania mapy		19.01.2022 r.	
Wykonawca			

USŁUGI GEODEZYJNE I PROJEKTOWE  
Henryk Janowski  
63-800 GOSTYN, os. 700-lecia 6a  
tel. 65 572 69 02, 604 907 869  
NIP 696-102-44-53, Regon 410049256

Henryk Janowski  
geodeta uprawniony  
nr upr. 11863

Praca Geodezyjna wykonana pod numerem	STAROŚCIE GOSTYNSKIEMU	pod numerem	GN.GK.6640.2619.2021
Zawzięte zezwolenie poszytym przedmiotem weryfikacji z dnia	02.02.2022r.		
Zarejestrowana pod numerem	P. 3004.2022.171		
Jestem świadomy odpowiedzialności karnej za złożenie fałszywego oświadczenia.			
Wydawca pracy Kancelaria pracy	USŁUGI GEODEZYJNE I PROJEKTOWE Henryk Janowski geodeta uprawniony nr upr. 11863 63-800 GOSTYN, os. 700-lecia 6a tel. 65 572 69 02, 604 907 869 NIP 696-102-44-53, Regon 410049256		



Zestawienie roślin projektowanych:

- Sośna żółta, Pinus ponderosa
- Miskant chiński, Monarda light, Miscanthus sinensis

Legenda:

- Elementy istniejące:
  - Istniejący zbiornik wodny.
  - Miejsce przeniesienia istniejącego stołu z siedziskami.
- Projektowane elementy małej architektury:
  - Projektowana ławka typu I.
  - Projektowany kosz na śmieci.
  - Projektowana tablica z regulaninem.
  - Projektowane umocnienie skąpy koszarzi gabionowymi na odcinku 8,0 m. Wypełnienie koszy kamieniami o średnicy większej niż wielkość oczek.
- Projektowane elementy zagospodarowania terenu zieleni:
  - Projektowane drzewa wraz z liczbą porządkową.
  - Projektowane trawy ozdobne wraz z liczbą porządkową.
  - Projektowane skąpy.
  - Umocnienie linii brzegowej za pomocą kieszki faszynowej.
  - Projektowane tramwinki.
- Pozostałe oznaczenia:
  - Oznaczenie numerów działek.
  - Dziwka do wyćinki.
  - Granice opracowania.

Istniejący staw ziemny(przewidywany do odnowy)  
Powierzchnia stawu -0,1543ha  
Max. poziom l.wody -111,80 m.n.p.m  
Rzędna dna stawu -110,70 m.n.p.m

Linie zasięgu oddziaływania planowanego do odnowy urządzenia wodnego  
Powierzchnia zasięgu oddziaływania-1561.0m<sup>2</sup>



Pracownia Architektury Krajobrazu  
Bartosz Głowacz  
ul. T. Rejlana 21/8, 64-100 Leszno  
tel: 602466898  
e-mail: architekt.krajobrazu@interia.pl  
NIP: 6991789108

Temat: Poprawa krajobrazu miejscowości Czeliuścin poprzez odnowienie i zagospodarowanie stawu oraz wykonanie nasadzeń śródpolnych

INWESTOR	Gmina Pepowo	
	ADRES INWESTORA	
ADRES INWESTYCJI	68-830 Pepowo, ul. St. Nadstawek 6	
	Czeliuścin	
ARCHITEKTURA KRAJOBRAZU	PROJ.	mgr inż. arch. Jerzy Wójcicki
	PROJ.	inż. arch. Krzysztof Głowacz
BR MELIORACYJNA	PROJ.	mgr inż. Leonard Szyszka
	PROJ.	nr upr. 5598716

Projekt zagospodarowania terenu

BRANŻA	DATA	strona
ARCHITEKTURA KRAJOBRAZU	marzec 2022 r.	1

Niniejszy projekt został wykonany na podstawie norm i przepisów budowlanych obowiązujących na dzień jego ukończenia jtk. oświadczenie jest ustawą z dnia 4 lipca 1994 r. o prawie autorskim i prawach pokrewnych. Wszelkie prawa autorskie dotyczące przedstawionego rysunku oraz całości opracowania są własnością Pracowni Architektury Krajobrazu Głowacz. Uwagi i opisy zamieszczone w części rysunkowej oraz opisie technicznym projektu i części kosztowej są integralną częścią opracowania.