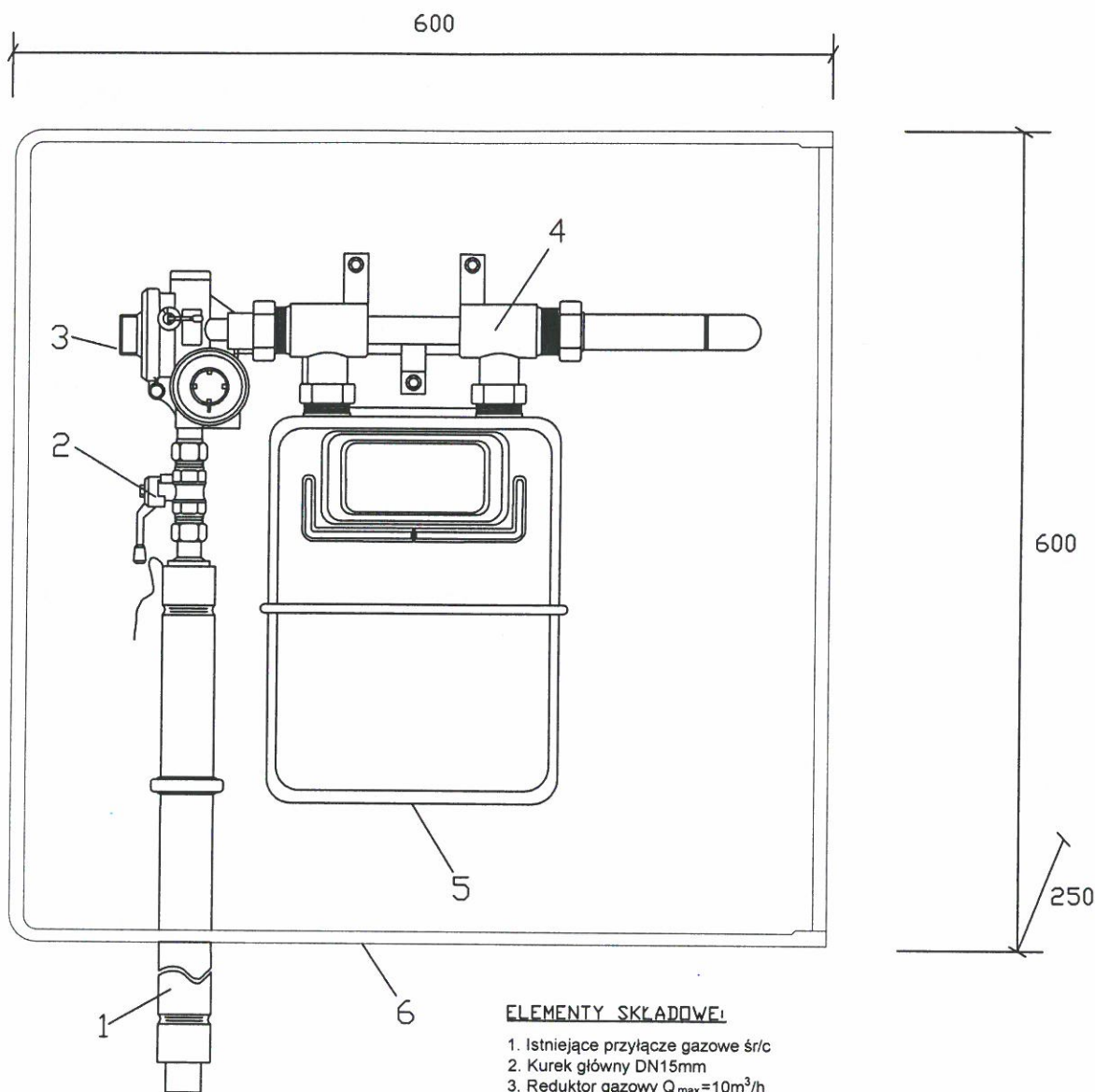
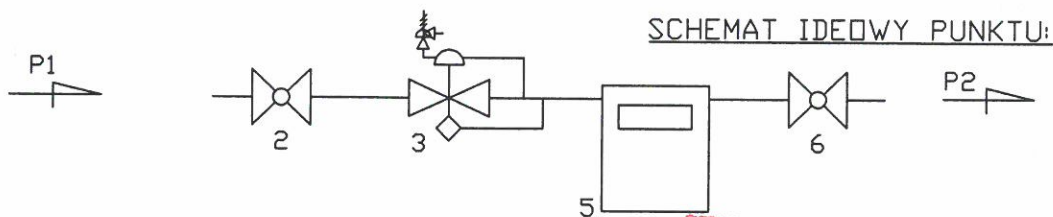


# PUNKT REDUKCYJNO-POMIAROWY $Q_{max}=6m^3/h$



## ELEMENTY SKŁADOWE:

1. Istniejące przyłącze gazowe śr/c
2. Kurek główny DN15mm
3. Reduktor gazowy  $Q_{max}=10m^3/h$
4. Złączka pod gazomierz G4
5. Gazomierz miechowy G4
6. Szafka z tworzywa polimerowego 600x600x250 wraz ze stelażem montażowym



## SCHEMAT IDEOWY PUNKTU:

STAROSTWO POWIATOWE  
w Lublinie  
ul. Spokojna 9  
20-074 Lublin

MULTI INSTAL Zbigniew Marzec, Krzysztof Wójtowicz s.c. Natalin, ul. Szelestna 33, 21-002 Jastków		Nr zlecenia 1/02/GAZ/2021	Numer rysunku 4	Skala bez skali
Opis rysunku i adres obiektu: <b>P.B. wewnętrznej instalacji gazowej w budynku remizy OSP</b> Adres budynku: Łączki Pawłówek 40, gm. Borzechów, dz. nr 262/1 Inwestor: OSP Łączki -Pawłówek, Łączki-Pawłówek 40, 24-224 Borzechów <b>Punkt redukcyjno-pomiarowy <math>Q_{max}=6m^3/h</math> - schemat</b>				
Projektował:	mgr inż. Krzysztof Wójtowicz upr. LUB/0135/PBS/15	Data 2021-02-02	Podpis: <i>mgr inż. Krzysztof Wójtowicz</i> upr. LUB/0135/PBS/15 PROJEKTANT	