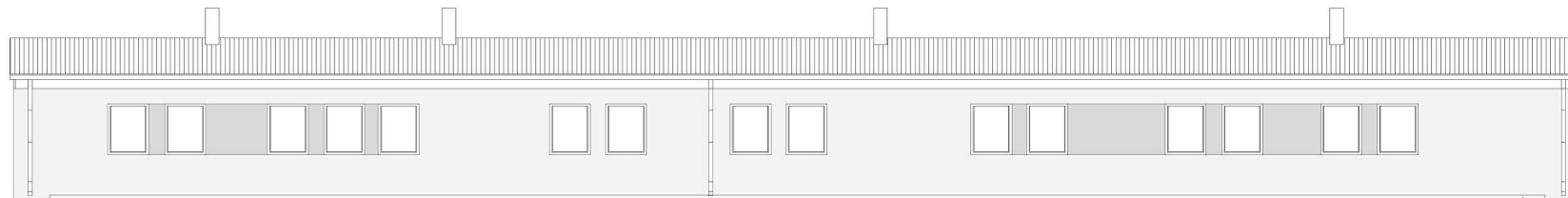
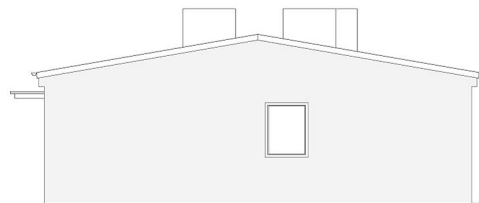


ELEWACJA ZACHODNIA 1:100

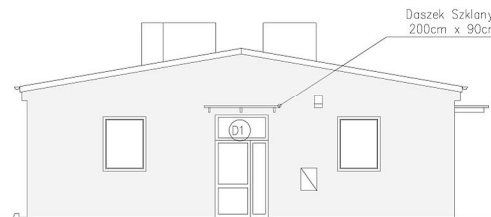


ELEWACJA WSCHODNIA 1:100

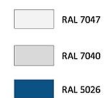
krawężnik dł. 42m
zgodnie z rysunkiem A5



ELEWACJA POŁUDNIOWA 1:100



ELEWACJA PÓŁNOCNA 1:100



UWAGA!
1. Wykonawca jest zobowiązany sprawdzić wszystkie wymiary przed rozpoczęciem prac budowlanych.
2. Nie skalować i nie pobierać wymiarów bezpośrednio z rysunków.
3. W przypadku wystąpienia jakichkolwiek nieścisłości lub wątpliwości należy skontaktować się z zespołem projektowym.

MS STUDIO	BIURO PROJEKTÓW MS STUDIO mgr inż. arch. Marika Sypniewska, 62-510 Konin, ul. Działkowa 1d, email: ms.studio@onet.pl	
	Investor: Wielkopolska Wojewódzka Komenda Ochotniczych Hufców Pracy 61-485 Poznań, ul. 28 czerwca 1956r. nr 211	Stadium Pr. budowlany
Nazwa inwestycji: Remont elewacji budynku Hufca Pracy w Koninie ul. Kanalowa 1.	Data 10.08.2022	
Lokalizacja: Jedn.ewid. Konin, obręb Gosławice (dz. nr 1533).	Skala 1:100	
Rysunek: Elewacje.	Nr rysunku A2	
Branża: Architektoniczna	Nr uprawnień	Podpis
Projektował: mgr inż. arch. Marika Sypniewska w specj. architektonicznej	6/WPOKK/2016	