

**„WSPÓŁNOTA”**  
**BIURO USŁUG TECHNICZNYCH**  
Inżynierów i Techników Emerytów  
członków stowarzyszeń naukowo-technicznych  
**NACZELNEJ ORGANIZACJI TECHNICZNEJ**  
Spółdzielnia Pracy – w Warszawie

## ZLECENIE Nr 63/P-2/76

OBIEKT: Bud. Nr 1 - biurowy, ul. Machnicza Nr 3

Pow. zabud. 1.130,5 m<sup>2</sup> Kub. 22.160 m<sup>3</sup>

### PROJEKT

**INWENTARYZACJA ARCHITEKT.**

Bud. Nr 1 - biurowy, ul. Machnicza Nr 3

Branża Budowlana

Faza 0

Projektant:

Bud. Jan Stodnik  
902.12 6-138/33

(imię i nazwisko)

(podpis)

Inwestor:

Instytut Mechaniki Pracy-  
Sygnal, Warszawa  
ul. Machnicza Nr 3

Kierownik pracowni:

Dr. Andrzej Borszcz

(imię i nazwisko)

(podpis)

Weryfikacja:

Główny Projektant:

(imię i nazwisko)

(podpis)

ZARZĄD

Warszawa, dnia 1 1979 r.

## OPIS TECHNICZNY

do inwentaryzacji architektonicznej bud. Nr 1 - biurowego  
w Warszawie, ul. Duchnicka Nr 3

### 1. Podstawa opracowania

Zlecenie Instytutu Mechaniki Precyzyjnej Nr 24/617/77  
z dn. 5.II.1977 r., aneks do zlecenia Nr 63/P2/76.

### 2. Opis techniczny budynku.

Budynek o 5-ciu kondygnacjach, podpiwniczony. Wybudowany  
w latach 1924 - 1925. Ostatnia kondygnacja w części środ-  
kowej została nadbudowana w okresie późniejszym.

Powierzchnia zabudowy - - - - - 1.138,5 m<sup>2</sup>

Kubatura - - - - - 18.160 m<sup>3</sup>

2.1. Mury pianie z kamienia łamanego tzw. "cyklopowe" na  
zapr. wap.

2.2. Ściany zewnętrzne parteru z cegły ceramicznej oblicowane  
kamieniem łamanym z obróbką otworów cegłą cementową.  
Ściany I i II p. j.wyż. na zapr. wap., licowane cegłą ce-  
mentową.

2.3. Ściany wewnętrzne z cegły ceramicznej na zapr. wap.  
Ścianki działowe j.wyż. na zapr. wap.cem.

2.4. Stropy budynku żelbetowe, płytowe z żebrami, podciągami  
i wieńcami. W części nadbudowanej stropodach z płyt pan-  
wowych.

2.5. Dach w częściach bocznych dwuspadowy konstrukcji drewnia-  
nej kryty blachą ocynkowaną. W części środkowej również  
dwuspadowy od strony frontowej z płyt panwowych od tyl-  
nej w konstrukcji drewnianej, /przeróbka drewnianej więźby  
dachowej/.

- 2.6. Tynki wewnętrzne ścian i sufitów wapienne.
- 2.7. Posadzki b.różnorodne począwszy od klepek dębowej a kończąc na posadzce betonowej.
- 2.8. Schody żelbetowe płytowe.
- 2.9. Okna z drewna sosnowego półekrainkowe, podwójne na parterze lukowe. Drzwi drewniane pływowe i płytowe, częściowo szklone. Są też drzwi metalowe.
- 2.10. Rynny i rury spustowe z blachy ocynkowanej. Wody opadowe odprowadzone do kanalizacji.
- 2.11. Budynek posiada instalacje: elektryczną siły i oświetła, centr. ogrzew., wod.-kan., gazową, częściową wentylację mechan., telefoniczną i sprężonego powietrza.

Inwentaryzacja wykonana  
paździ.-listop. 1972r.  
*Jan Stodnik*  
/-/inż. Jan Stodnik  
Upr.Nr C-138/62

TUACJA 1:500

UL. PRZDSNYSKO

N1

N2

N3

UL. DUCHOWA 42

BUD. NR. 1 BUDOWNI - INWENTARYZACJA  
INSTITUT MECHANIKI PŁYWIENIA

BUD. NR. 1 BIUROWY - INWENTARYZACJA  
INSTYTUT MECHANIKI DOświadczalnej.

101 T BAXTER 01.1979

102. T. BAKIŁEC  
102. J. STADNIK

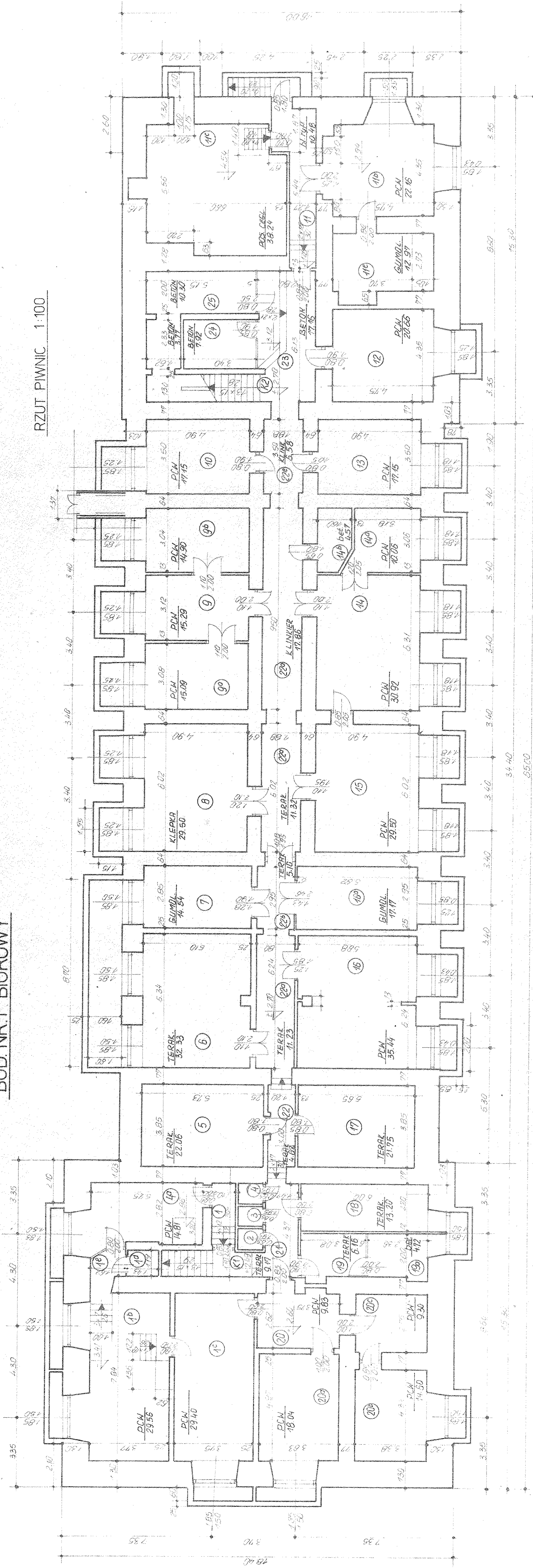
Ward

153

50

# BUD. NR.1 BIUROWY

RZUT PIWNIC 1:100

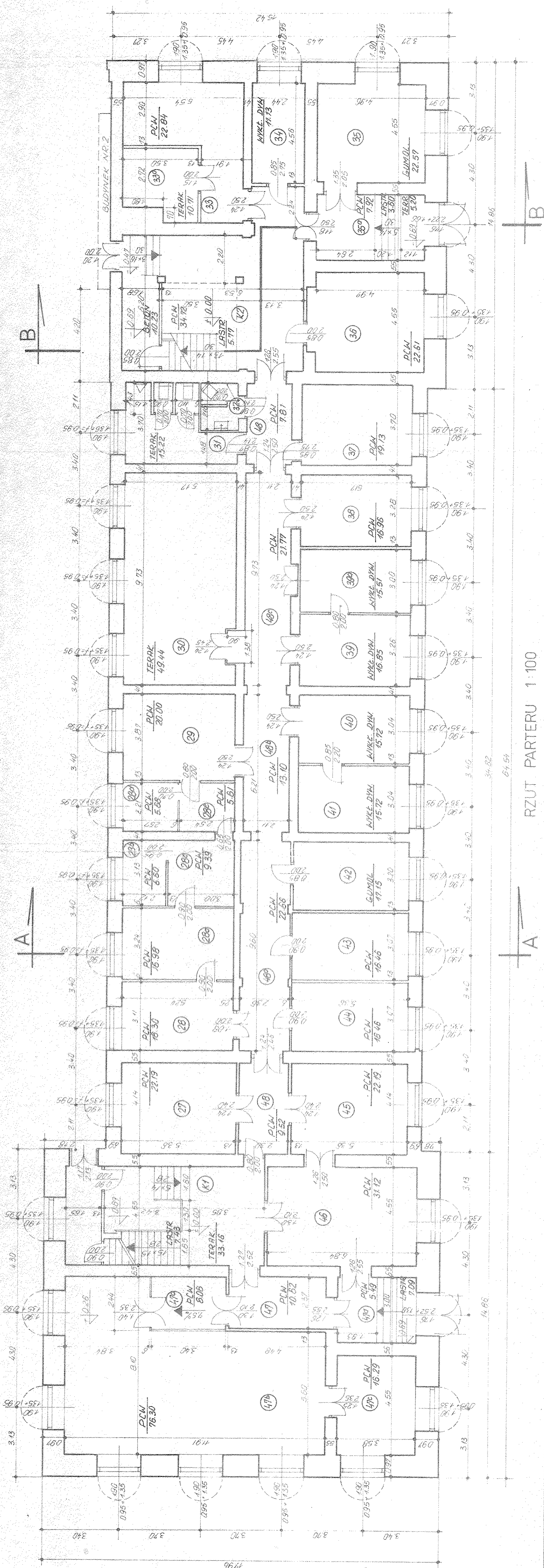


# Wykaz pomieszczeń piwnic

Nr. pom.	Symbol	Powierzchn. m <sup>2</sup>	Zmiany organizacyjne		
			I	II	III
1	korytarz	3.34			
10	KE	14.81			
10b	-II-	29.56			
10c	-II-	29.40			
10d	sztolnia	1.70			
10e	korytarz	1.93			
2	SM-4	1.20			
3	WC męski	1.10			
4	W. damski	1.10			
5	EA-2	22.06			
6	KA-1	32.33			
7	KA-3	14.54			
8	KA-2	29.50			
90	SJ-7	15.09			
9	-II-	15.29			
9b	-I-	14.90			
10	-II-	17.15			
11	korytarz	10.48			
110	MM-3	12.97			
11b	-II-	22.16			
11c	NJ	38.24			
12	SJ-6	20.66			
13	MD-1	17.15			
14	SJ-6	30.92			
140	-II-	10.06			
14b	TE-1	4.57			
15	SJ-6	29.50			
160	-I-	17.17			
16	MM-3	35.44			
17	TE-2	21.75			
18	EA-1	13.20			
190	SM-4	4.72			
19b	SM-3	6.16			
20	MC-5	9.83			
200	-II-	18.04			
20b	-II-	14.60			
20c	-I-	9.30			
K1	Kl. Schod.	2.86			
21	korytarz	9.17			
22	-II-	4.62			
220	-II-	11.23			
22b	-II-	5.10			
22c	-II-	11.32			
22d	-II-	17.86			
22e	-II-	6.58			
23	-II-	17.16			
24	SJ-6	7.92			
25	TZ-3	10.30			
250	-II-	3.17			
K-2	Kl. Schod.	4.55			
	RAZEM	704.36			



## BUD. NR.1 BIUROWY



PRZUT PARTERU 1:100

Wykaz pomieszczeń parteru

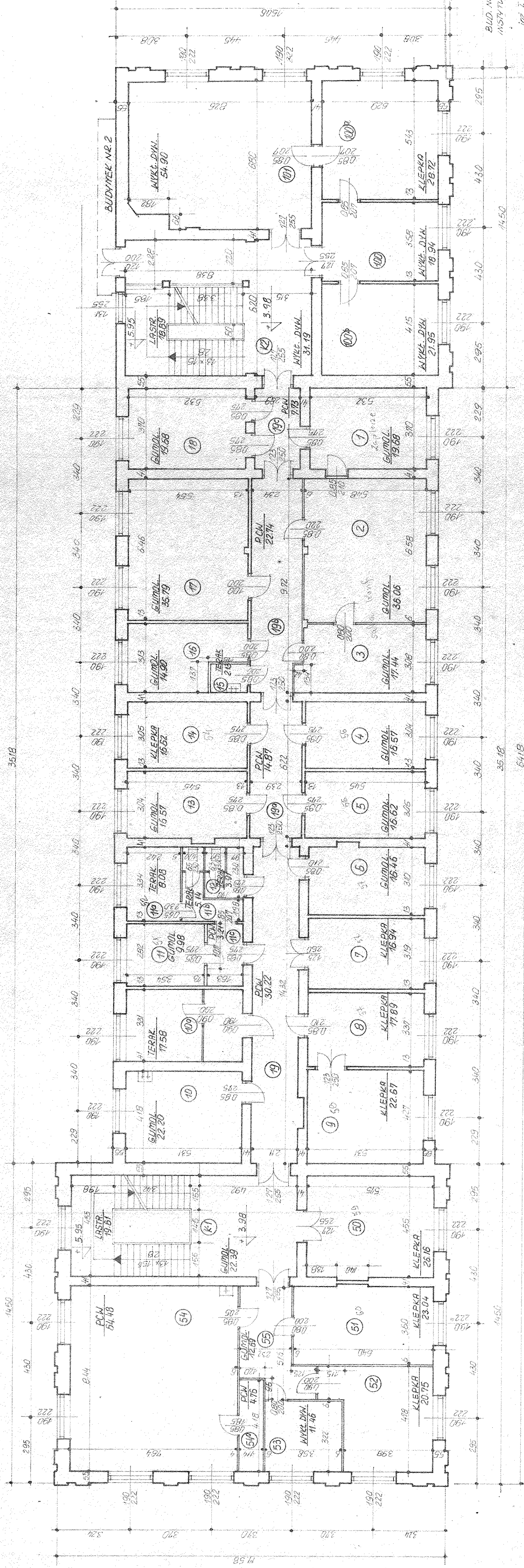
Nr pom.	Symbol	Powierz. m <sup>2</sup>	Zmiany			Długość cylindra
			I	II	III	
27	MD-3	22.19				
28	-II-	16.30				
28 <sup>a</sup>	-II-	16.98				
28 <sup>b</sup>	-II-	6.60				
28 <sup>c</sup>	-II-	9.39				
28 <sup>d</sup>	-II-	5.69				
28 <sup>e</sup>	Korytarz	5.61				
29	MD-3	20.00				
30	MD-1/MD-2	49.44				
31	KC mieszki	15.22				
32	KC Diom.	3.67				
42	KL SMOO	50.72				
33	MD-4	22.84				
33 <sup>a</sup>	-II-	10.71				
34	TZ	11.13				
35	MD-3	22.57				
35 <sup>a</sup>	Wejście gł.	16.72				
36	TZ-1	22.61				
37	-II-	19.13				
38	SM-4	16.98				
38 <sup>a</sup>	EA-2	15.51				
39	-II-	16.85				
40	NK	15.72				
41	-II-	15.72				
42	KG-5	19.15				
43	-II-	16.46				
44	SM	16.46				
45	SM-3	22.19				
46	-II-	31.12				
47	Korytarz	40.62				
47 <sup>a</sup>	-II-	15.08				
47 <sup>b</sup>	SM-3	16.30				
47 <sup>c</sup>	-II-	16.29				
47 <sup>d</sup>	-II-	12.58				
47 <sup>e</sup>	-II-	40.59				
48	Korytarz	9.52				
48 <sup>a</sup>	-II-	22.66				
48 <sup>b</sup>	-II-	13.10				
48 <sup>c</sup>	-II-	21.77				
48 <sup>d</sup>	-II-	7.81				
RADEM	RADEM	991.95				

BUDINEK NR 1 BUDOWY - INVENTARYZACJA  
INSTYTUT MECHANIKI PRECYZYJNEJ - WARSZAWA

102 T. BUDINEK	01.970	03.970
102 T. SPANIEK	"	"
"	"	"
M. WILKIEK	"	01.970



BUD. NR.1 BIUROWY



BUD. NR. 1 BUDOWY - INNIENARY ZACHA  
INSTYTUT MECHANIKI PRECYZYJNEJ

102.7. BANIER	01.1979	1302
102.7. STADINE	"	
"	"	
M. WAREZ	"	

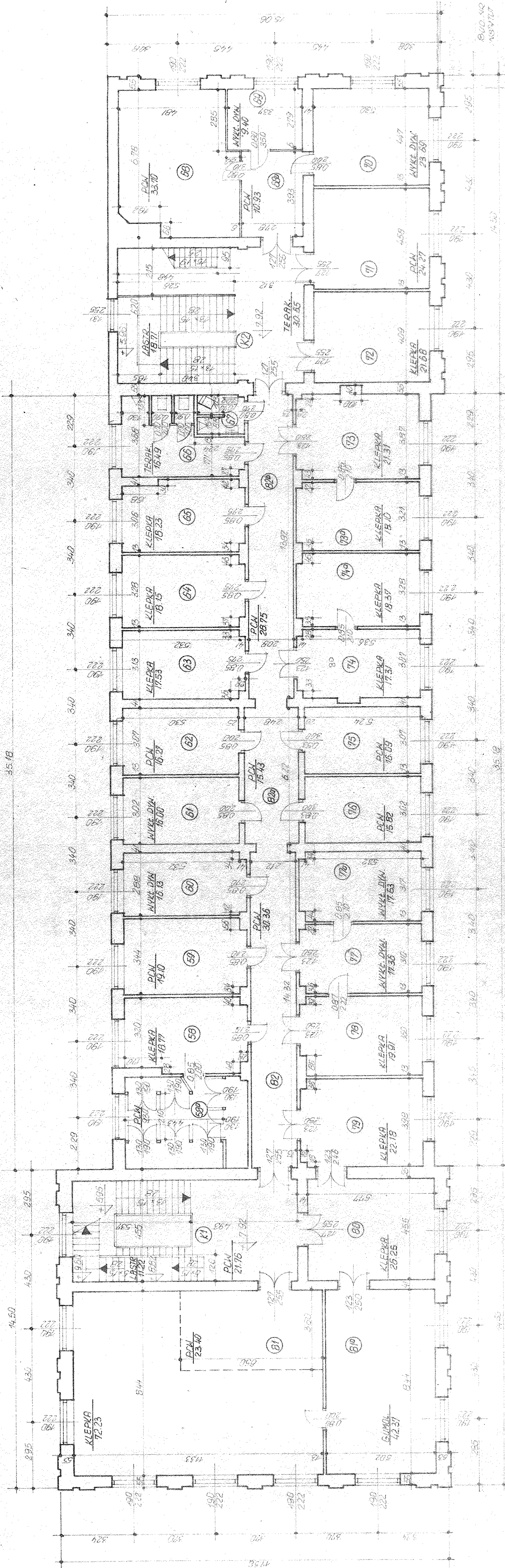
Rzut 1 - pietra 1:100



# Wykaz pomieszczeń I-piętra

Nr pom.	Symbol	Powierz. m <sup>2</sup>	Zmiany organizacyjne		
			I	II	III
50	MC-5	26.16			
51	-II-	23.04			
52	-II-	20.75			
53	MC	11.46			
54 <sup>a</sup>	TZ	4.76			
54	-II-	64.48			
55	korytarz	12.69			
K1	Kl. School	42.00			
100 <sup>a</sup>	DM	21.95			
100	NS/MS	18.94			
100 <sup>a</sup>	DN	28.72			
101	-II-	54.90			
K2	Kl. School	50.08			
RAZEM:		379.93			
BIURO KOMPLETACJI I DOKUMENTACJI TECHN.					
1	NT	19.66			
2	-II-	36.06			
3	-II-	17.44			
4	NP	16.57			
5	-II-	16.62			
6	NP	16.46			
7	DT	16.94			
8	DN	17.89			
9	-II-	22.67			
10	NP	22.20			
10 <sup>a</sup>	KT	17.58			
11	NO	9.98			
11 <sup>a</sup>	Dom. pancer	8.08			
11 <sup>b</sup>	WC Dom	5.14			
11 <sup>c</sup>	korytarz	3.21			
12	WC naśl.	3.91			
13	NT	16.57			
14	KT	16.62			
15	kuchnia	2.13			
16	KT	14.90			
17	-II-	35.79			
18	NT	19.68			
19	korytarz	30.22			
19 <sup>a</sup>	-II-	14.87			
19 <sup>b</sup>	-II-	22.74			
19 <sup>c</sup>	-II-	7.73			
RAZEM:		431.68			
OGÓŁEM:		811.61			

## BUD. NR.1 BIUROWY



NO. 201 BUDWAY - UNRECOVERED  
SYNTHETICALLY RECOVERED

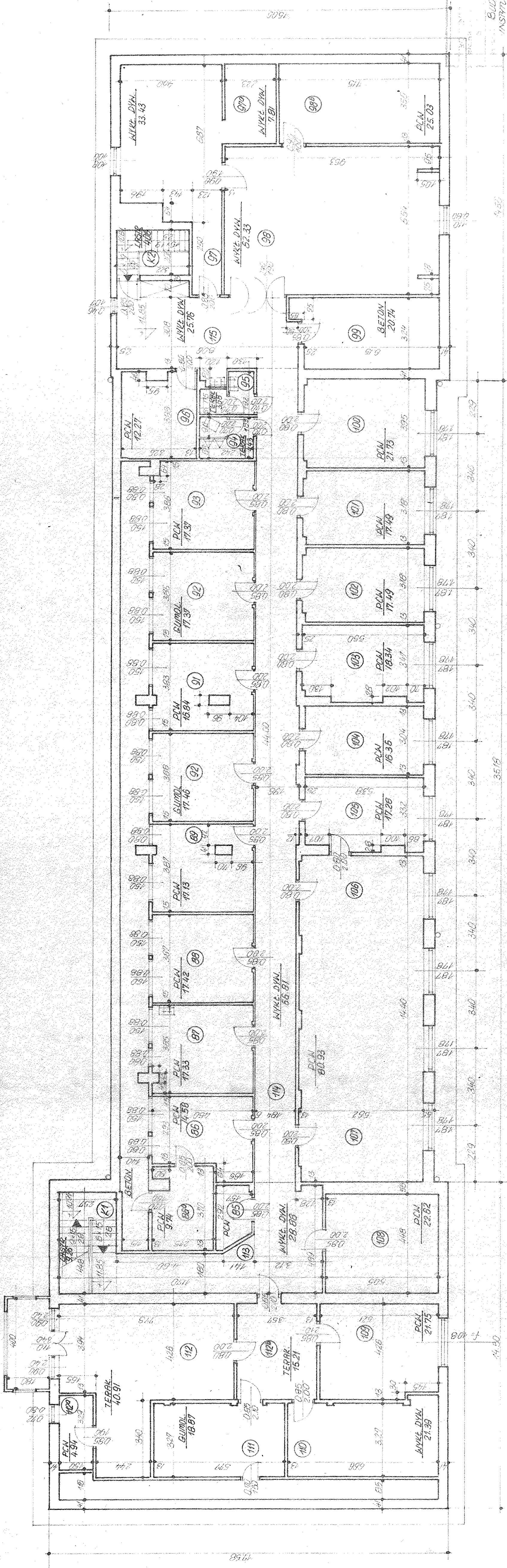
Rzut 2-piętra 1.00

# Wykaz pomieszczeń 2-piętra

Nr pom.	Symbol	Powierz. m <sup>2</sup>	Zmiany organizacyjne		
			I	II	III
58 <sup>o</sup>	NW-1	9.30			
58	-II-	18.77			
59	SJ	19.10			
60	SJ-5	15.13			
61	NW	16.00			
62	SJ-5	18.27			
63	EK-1	17.53			
64	SJ-6	18.15			
65	SJ-3	18.23			
66	WC męsk.	16.49			
67	WC dams.	3.88			
68	EK-2, EK-3	33.70			
K2	kl. schod.	49.36			
68 <sup>o</sup>	korytarz	10.93			
69	EK	9.40			
70	SJ-8	23.69			
71	EK-4	24.27			
72	EK-1	21.68			
73	NP	21.31			
73 <sup>o</sup>	-II-	18.10			
74 <sup>o</sup>	PIRCHOŁ. NDB	18.37			
74	-II- -II-	17.31			
75	EZ	16.09			
76	-II-	15.82			
77 <sup>o</sup>	DS	17.63			
77	SO	17.36			
78	SJ-2	19.91			
79	SJ-4	22.18			
80	-II-	26.25			
81 <sup>o</sup>	-II-	42.37			
81	-II-	95.83			
K2	kl. schod.	32.98			
82	korytarz	30.36			
82 <sup>o</sup>	-II-	15.43			
82 <sup>b</sup>	-II-	28.75			
RAZEM		799.73			



# BUD. NR.1 BIUROWY



BUD. NR.1 BIUROWY - INWENTARYZACJA  
 INSTYTUT MECHANIKI PRECYZYJNEJ  
 PROJEKTANT: inż. USTANOWIĆ  
 KONSTRUKTOR: inż. BAWIEC  
 INŻYNIER: inż. KHAJAN  
 63/12/15  
 9

Rzut 3 piętra 1:100

# Wykaz pomieszczeń 3-pietra.

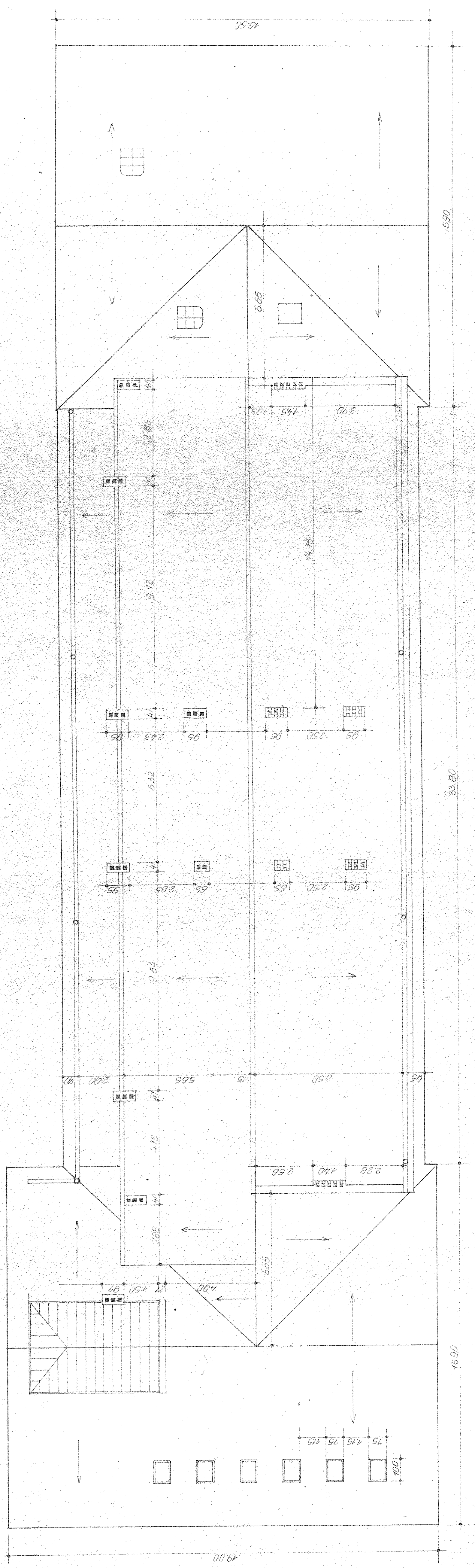
Nr pom.	Symbol	Powierz. m <sup>2</sup>	Zmiany organizacyjne		
			I	II	III
86 <sup>a</sup>	MB-3	9.74			
86	-II-	14.58			
87	-II-	17.33			
88	MD-3	17.42			
89	ER	17.13			
90	MB-3	17.46			
91	SM-2	16.84			
92	SM-1	17.37			
93	MG-1/MC-2	17.37			
94	WC męski	4.43			
95	WC dam.	3.68			
96	SJ-3	12.27			
97	-II-	33.43			
97 <sup>a</sup>	-II-	7.81			
98	-II-	62.33			
98 <sup>a</sup>	SJ-6	25.03			
99	TJ-2	20.74			
100	SJ-3	21.73			
101	EW	17.49			
102	BK	17.49			
103	BL/BA	18.34			
104	ME	16.36			
105	MU	17.28			
106/107	MU-5	80.93			
108	TZ	22.62			
109	NW-1	21.75			
110	SJ-3	21.39			
111	-II-	19.87			
112	-II-	40.91			
112 <sup>a</sup>	-II-	4.94			
112 <sup>b</sup>	korytarz	15.21			
K-1	kj. schod.	9.26			
113	korytarz	28.88			
114	-II-	66.81			
115	-II-	25.76			
K-2	kj. schod.	4.06			
	RAZEM:	785.04			



WYKRES...  
 BUD. NR. 1 BIUROWY - INKENTRYJACJA  
 INSTYTUT MECHANIKI I OBRABIAJACZ  
 01.1979  
 INZ. J. STRAŻAK  
 M. KIRKEL  
 68/p.1/2  
 41

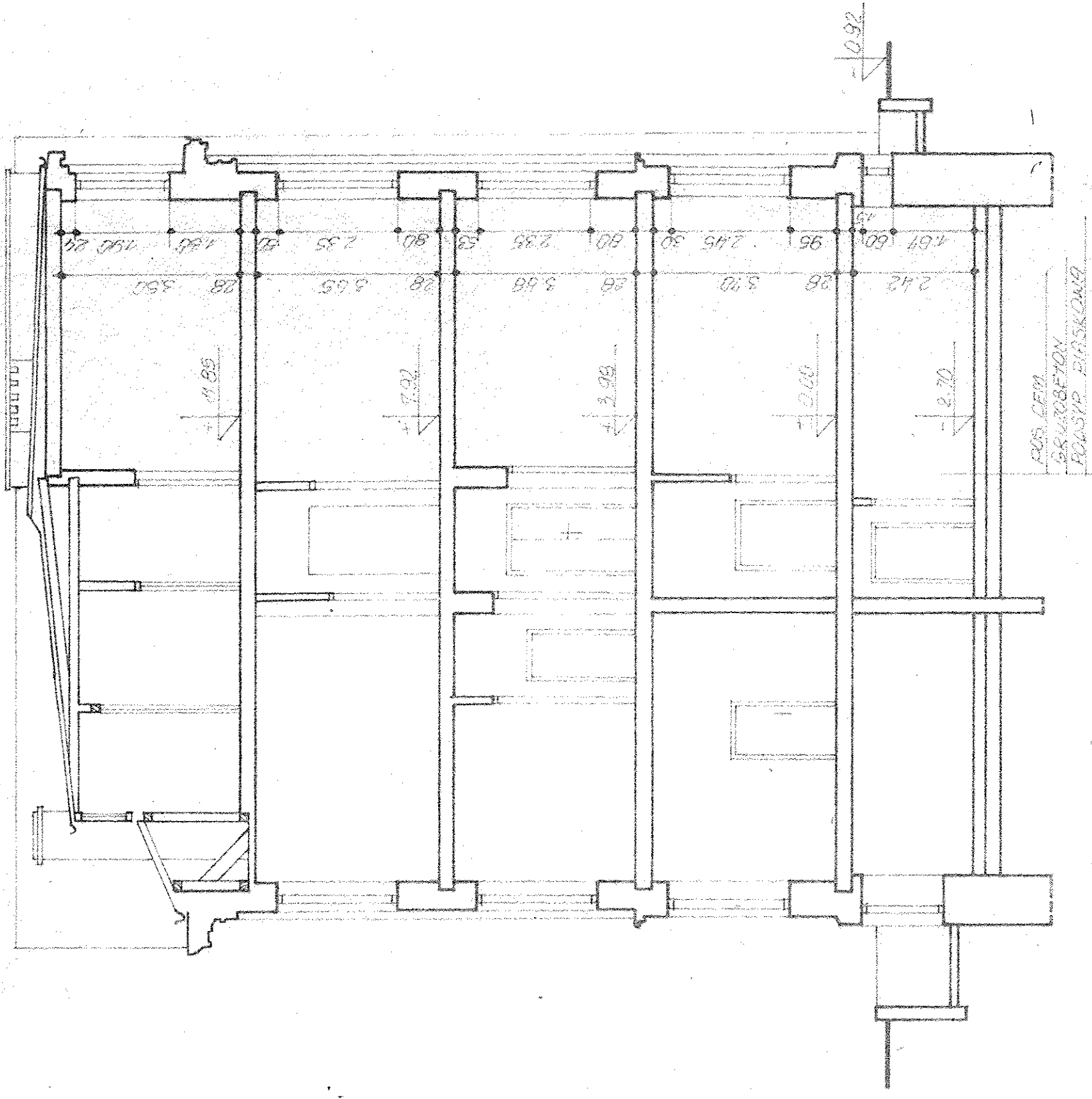
BUD. NR. 1 BIUROWY

RZUT DACHU 1:100



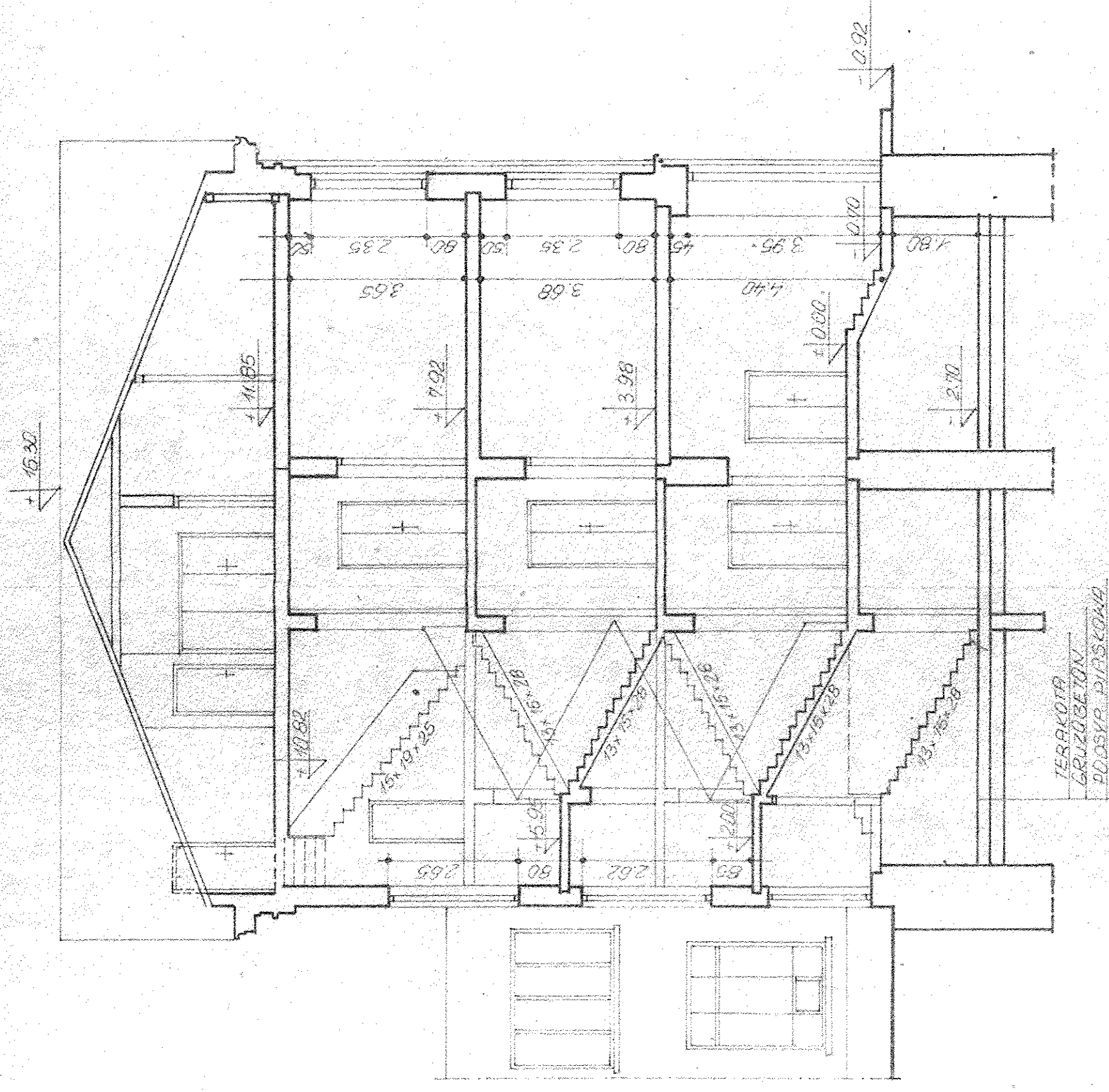


## BUD. NR.1 BIUROWY



PRZEKRÓJ A-A

001-



PRZEKRÓJ B - B

BUD. NR. 1. BIUROKŁY - INWENTARYZACJA  
INSTYTUT MECHANIKI PRECYZYJNEJ

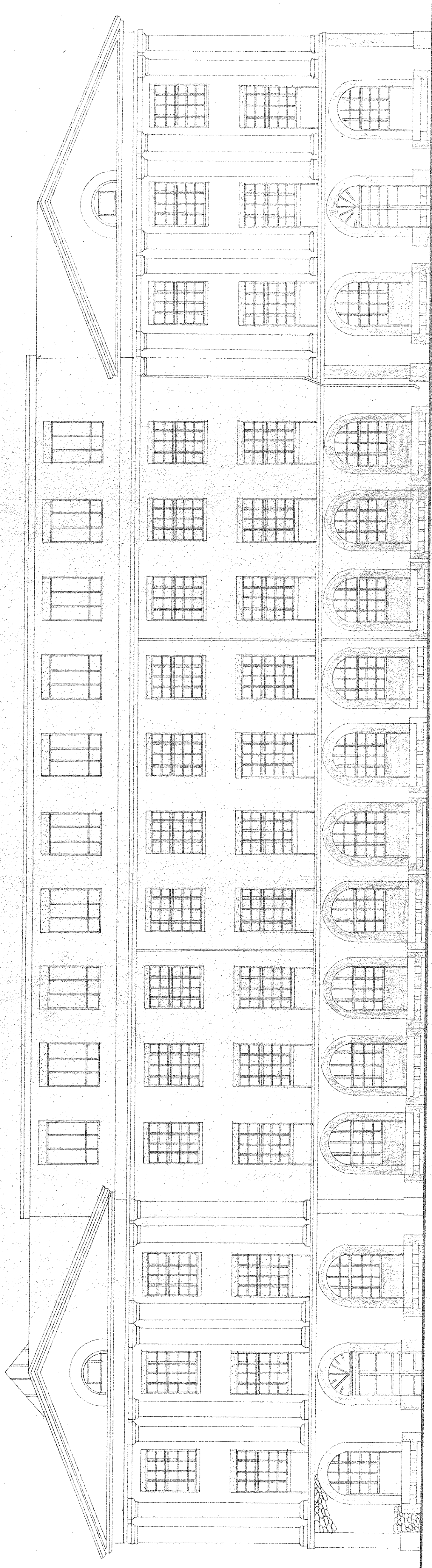
102. T. BAWIEC	01.79
102. J. STADNIK	01.1979

732617 U

12

6310273

## ELEWACJA POŁUDNIOWO - WSCHODNIA



bioRxiv preprint doi: <https://doi.org/10.1101/2019.05.20.086061>; this version posted May 20, 2019. The copyright holder for this preprint (which was not certified by peer review) is the author/funder, who has granted bioRxiv a license to display the preprint in perpetuity. It is made available under aCC-BY-NC-ND 4.0 International license.

BUĐINEK NR 1 BILROVA  
INSTITUT MECHANIKI HRECHYNNEJ

MR. T. BARNES 01/1979 63/P2/78

ing J. STADNIK.

W. W. W. W. W.

13



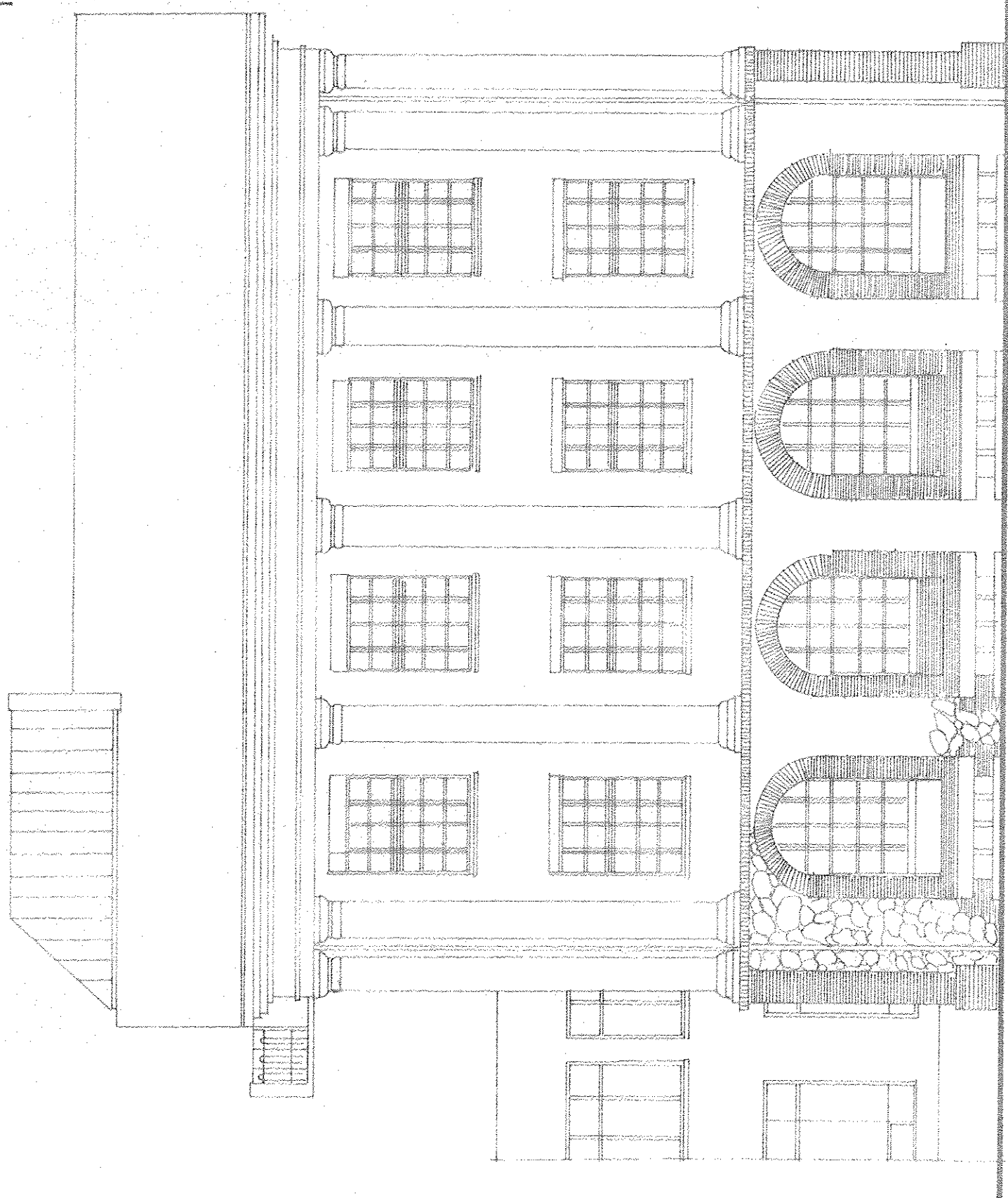
## This is a detailed architectural elevation drawing of a large, multi-story building. The drawing is oriented vertically on the page. The central portion of the building features a prominent grid of rectangular windows, arranged in four vertical columns and ten horizontal rows. This central section is flanked by two side sections. The left side section has a series of smaller, rectangular windows, while the right side section features larger, arched windows. The building's facade is characterized by a series of horizontal lines, suggesting a multi-story structure. The drawing is a black and white line drawing, typical of architectural plans.

15

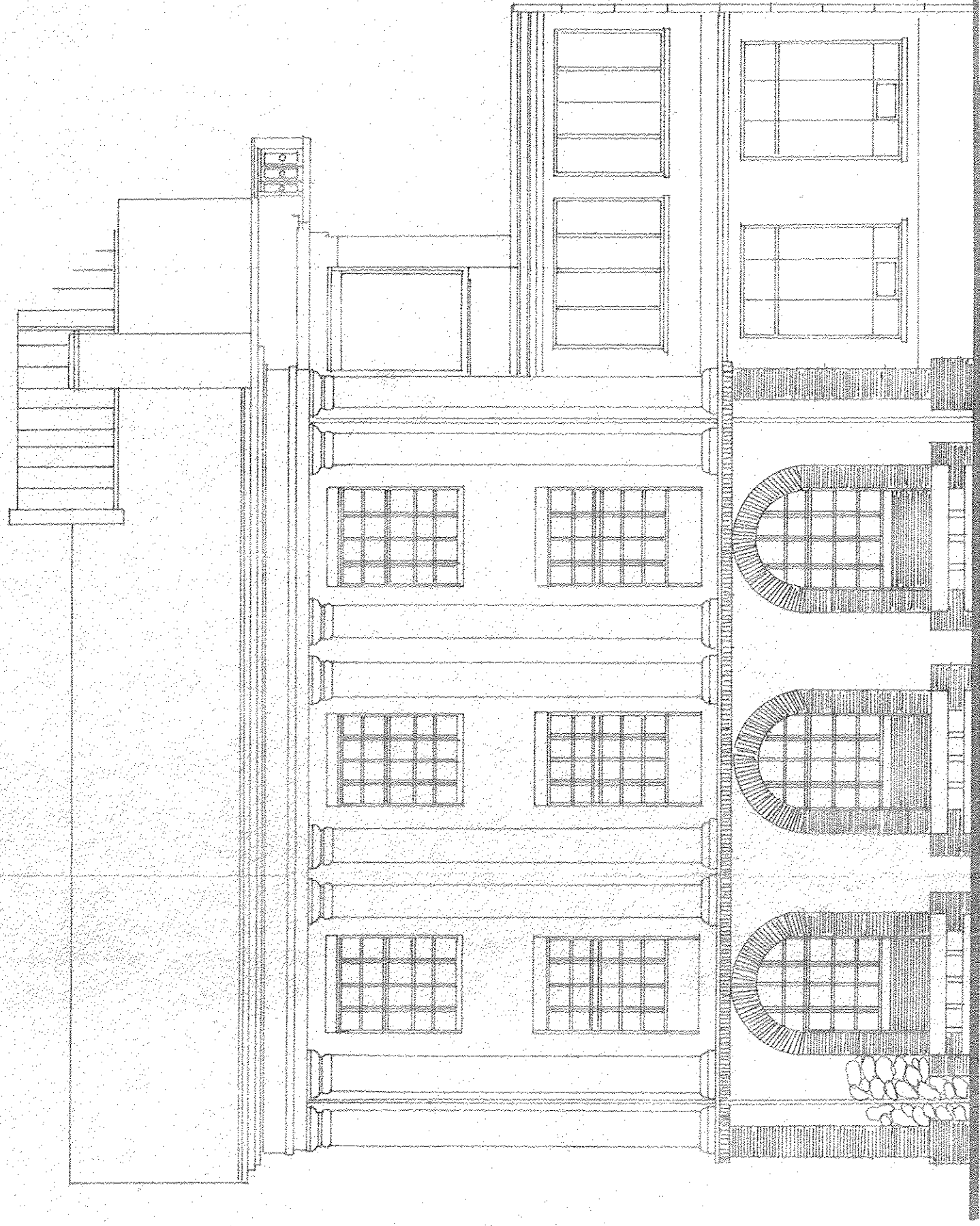


ELEWACJA południowo-zachodnia

1:100



ELEWACJA północno-wschodnia

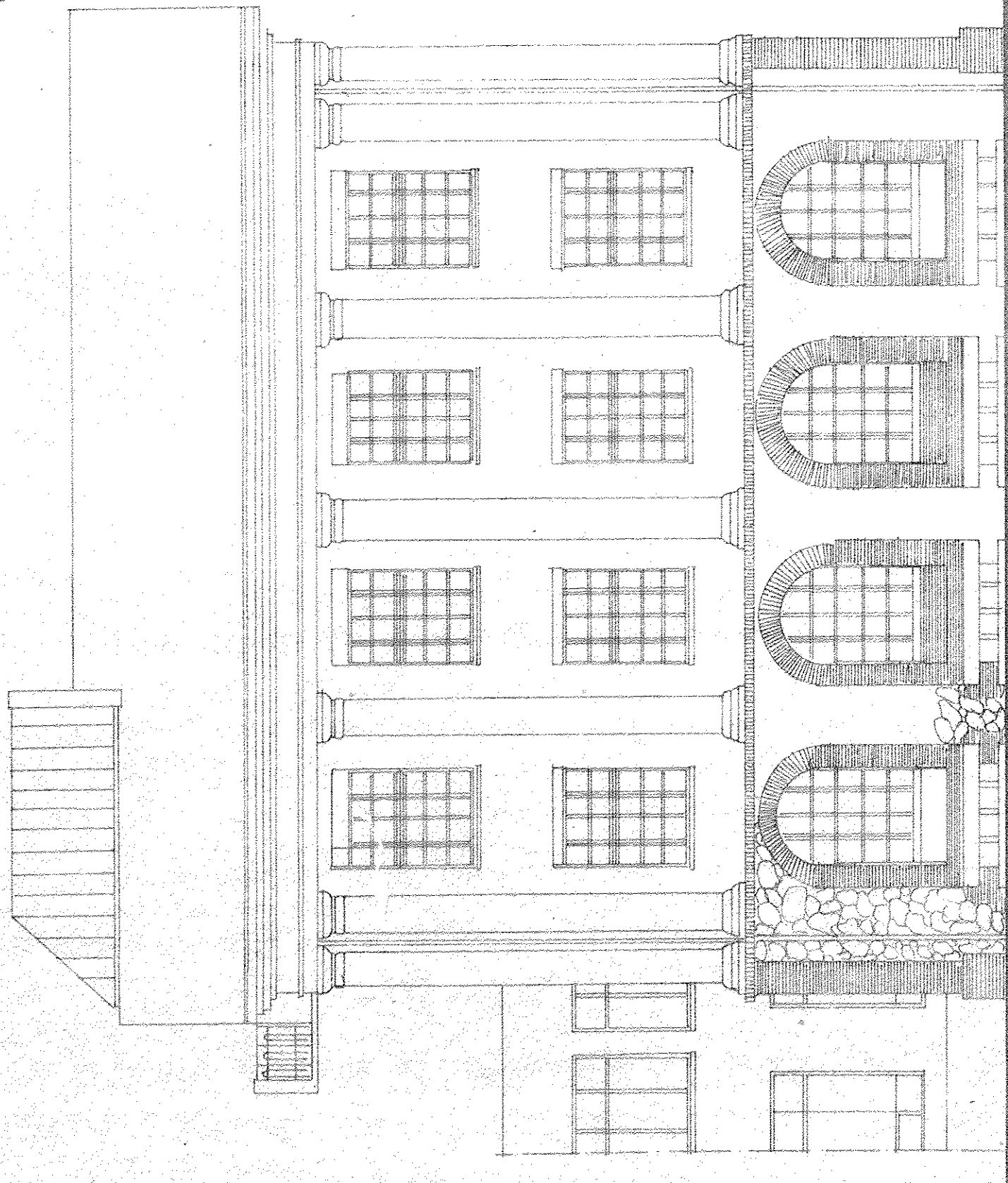


WYKRES 1  
WIDOK ZACHODNI  
WIDOK ZACHODNI  
WIDOK ZACHODNI

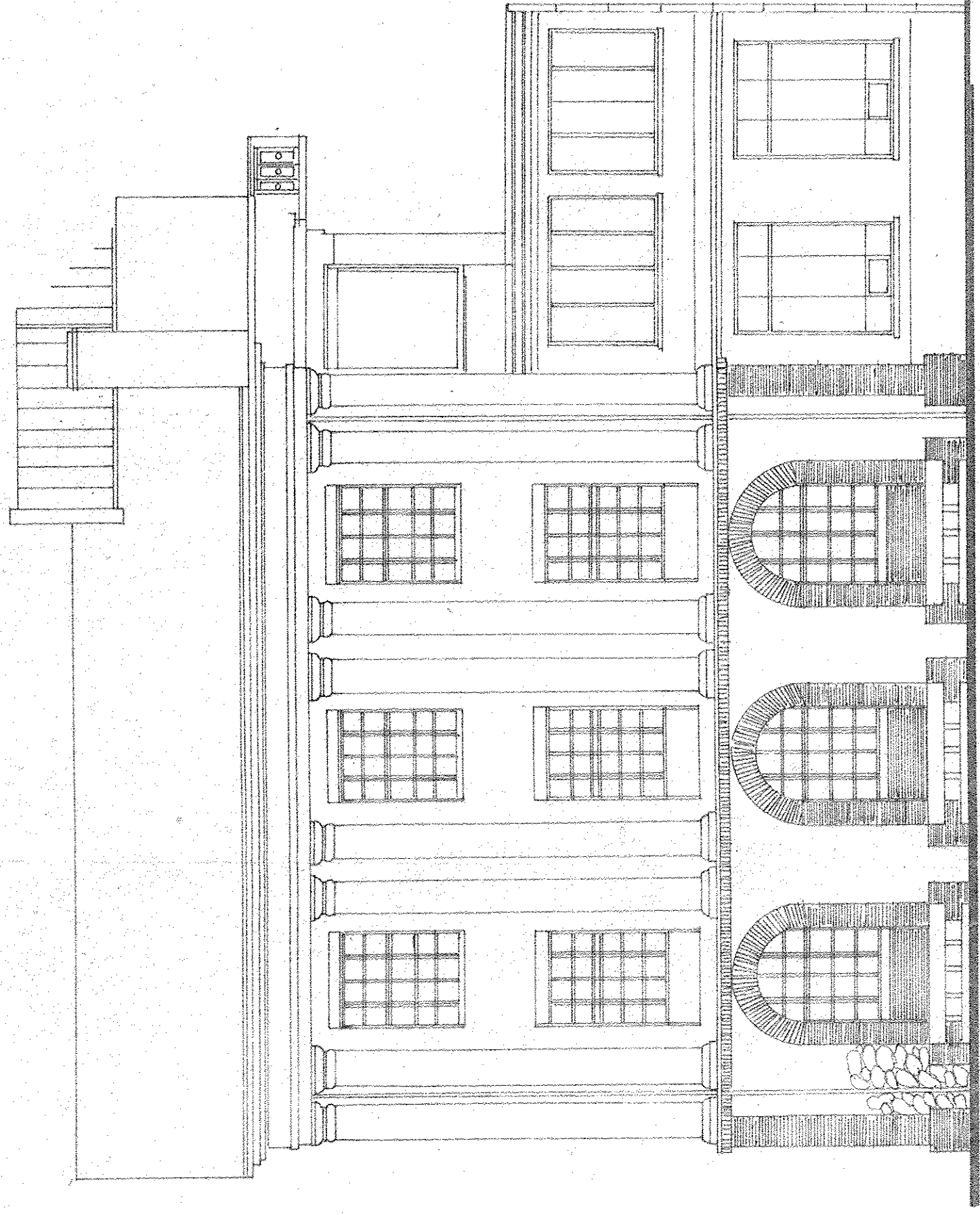
BUDYNEK NR 1 BUKOWY  
INSTYTUT MECHANIKI PRECYZYJNEJ IM. J. STADNIE  
03/12/196  
01/1979  
01/1979  
01/1979  
15

ELEWACJA południowo-zachodnia

1:100



ELEWACJA północno-wschodnia



WYKONANIE PRAC PROJEKTOWYCH  
W ODDZIALE ARCHITEKTURY  
W ODDZIALE ARCHITEKTURY

BUDYNEK NR 1 BUDOWY  
INSTYTUT MECHANIKI PRECYZYJNEJ K-NA S. DROBOSZOWSKIEGO

Projektant	mgr inż. S. BAWIEC	01.1979
Projektant	mgr inż. J. STADNIEK	01.1979
Projektant	mgr inż. M. WIATREK	01.1979
Projektant	mgr inż. M. WIATREK	01.1979

63/192/78

15