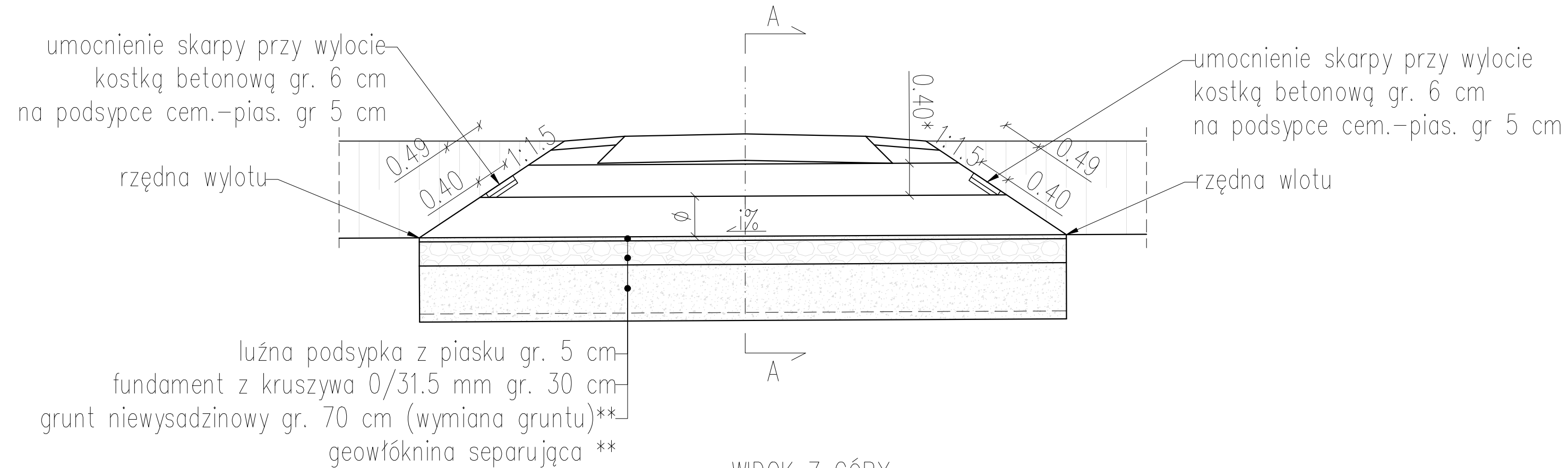
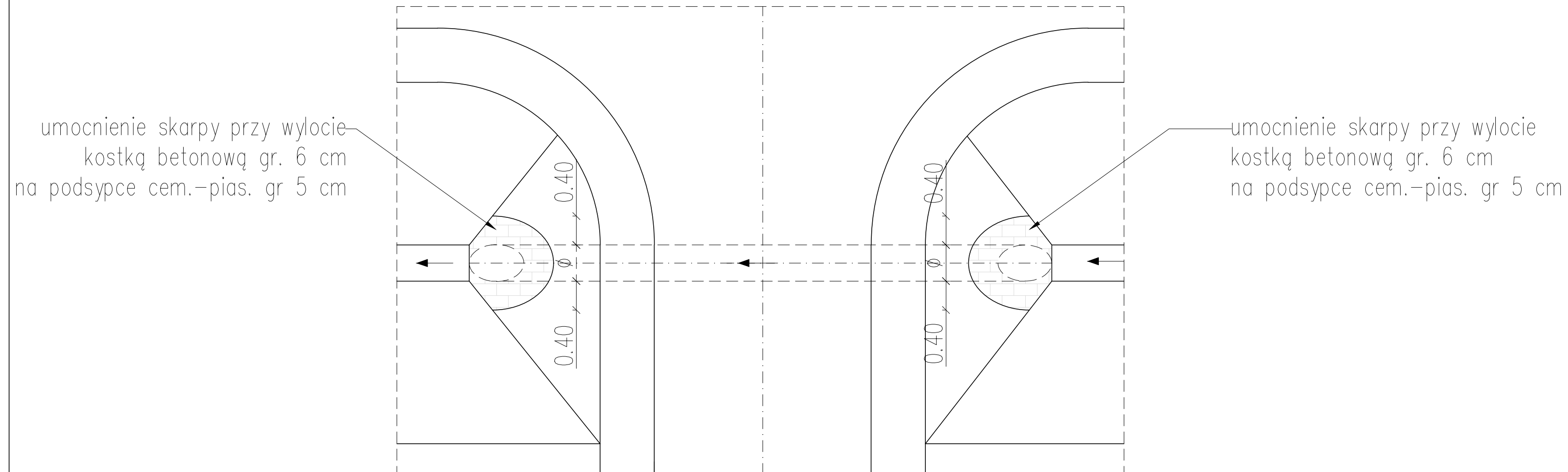


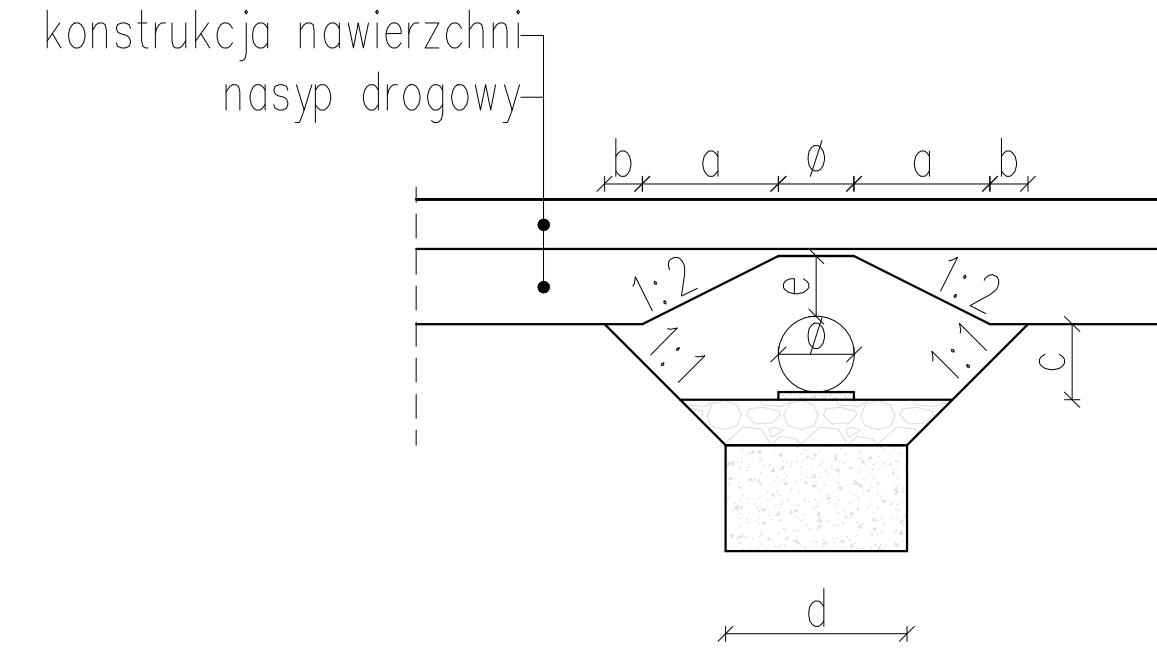
ZARUROWANIA POD ZJAZDAMI PRZEKRÓJ PODŁOŻNY



WIDOK Z GÓRY



PRZEKRÓJ A-A



Ø [cm]	a [cm]	b [cm]	c [cm]	d [cm]	e [cm]
50	90	25	50	120	40*

* w przypadku, gdy grubość warstw konstrukcyjnych nawierzchni drogi uniemożliwia wykonanie pełnej grubości zasypki, należy wykonać zasypkę o grubości min. 10 cm.

** – występuje w przypadku zalegania
gruntów wysadzinowych pod fundamentem z
kruszywa
(wysadzinowość gruntu należy zweryfikować w
trakcie prowadzenia robót)

Inwestor:				
GMINA RABKA-ZDRÓJ ul. Parkowa 2 34-700 Rabka-Zdrój				
Jednostka projektowa:				
K1 PROJEKTOWANIE KONSTRUKCYJNO-BUDOWLANE Bożena Trzpis ul. Kasprzowicza 25 33-100 Tarnów				
Nazwa zamierzenia budowlanego:				
"Stabilizacja osuwiska wraz z odbudową drogi gminnej nr 364558K ul. Zakopiańska w km 1+560 – 1+650 w m. Rabka-Zdrój, Gmina Rabka-Zdrój"				
Adres obiektu budowlanego:				
województwo małopolskie powiat nowotarski gmina Rabka-Zdrój				
Nazwa opracowania:				
PROJEKT TECHNICZNY				
Branża:				
BRANŻA DROGOWA				
Tytuł rysunku:				
Szczegóły konstrukcyjne				
Stanowisko:	Imię i nazwisko:		Specjalność / Uprawnienia:	Podpis:
Projektant	mgr inż. Damian Iskra		Inżynierska drogowa PDK/0024/PWOD/19	
Opracowujący	inż. Dominika Warchoń		—	
Sprawdzający	mgr inż. Patryk Świąt		Inżynierska drogowa PDK/0223/PWOD/22	
Data opracowania:	Skala:	Nr rysunku:	Rewizja:	Nr tomu:
09.2023	1:50	07-04	0	I