

MUR WEWNĘTRZNY - ISTNIEJĄCY
CEMENTOWY GRUB 1,5CM
PUSTAK CERAMICZNY GRUB 40 CM
Izolacja osłona radiol. grub. 1,5cm

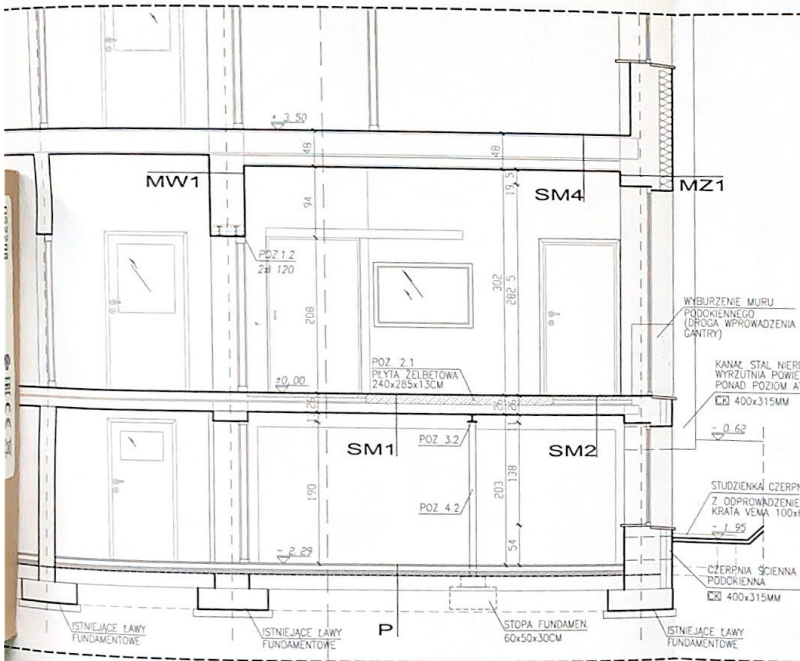
MZ1 MUR ZEWNĘTRZNY - ISTNIEJĄCY
TYNK STRUKTURALNY SILIKATOWY CERESIT C772 1,5MM
TYNK PODKLADOWY
IZOLACJA CIEPŁA-STYROPIAN EPS 70 GRUB 19 CM
MUR ISTNIEJĄCY - PUSTAK CERAMICZNY GRUB 54 CM
TYNK BARYTOBETONOWY-ISTNIEJĄCA OSŁONA RADIOL. GRUB. 1,5CM

SM1 STROP MIĘDZYKONDYGNACYJNY
POSADZKA-HOMOGENICZNA WYKŁADZINA WINYLOWA
ELEKTROSTATYCZNA TARKKET 10 TORO SC GR 2MM
MASA SAMOPODZIUMIĄCA NA BAZIE CEMENTU GR 3MM
KNAUF SLIM LUB RÓWNOWAŻNA
PLYTA ZELBETOWA GR. 13CM POZ. 2.1
ISTNIEJĄCY STROP KLEINA GRUB 12 CM
BELKI STALOWE 1160 ROZSTAW ZMIENNY
TYNK CEMENTOWO-WAPIENNY GRUB 1,0CM

SM2 STROP MIĘDZYKONDYGNACYJNY
POSADZKA-HOMOGENICZNA WYKŁADZINA WINYLOWA
ELEKTROSTATYCZNA TARKKET 10 TORO SC GR 2MM
MASA SAMOPODZIUMIĄCA NA BAZIE CEMENTU GR 3MM
KNAUF SLIM LUB RÓWNOWAŻNA
BETON B 15 GRUB 5 CM, ZBRONY SIATKA STALOWA
ISTNIEJĄCE PODŁOŻE BETONOWE GRUB 6 CM
IZOLACJA - PLYTA PIŁSNIOWA GRUB 2,0 CM
ISTNIEJĄCY STROP KLEINA GRUB 12 CM
BELKI STALOWE 1160 ROZSTAW ZMIENNY
TYNK CEMENTOWO-WAPIENNY GRUB 1,0CM

SM4 STROP MIĘDZYKONDYGNACYJNY
POSADZKA-PLYTKI CERAMICZNE 1,5CM
ISTNIEJĄCE PODŁOŻE BETONOWE GRUB 4,5 CM
IZOLACJA - PLYTA PIŁSNIOWA GRUB 2,0 CM
ISTNIEJĄCY STROP MASYWNY GRUB 24 CM
ISTNIEJĄCA OSŁONA RADIOLOGICZNA Z PŁYT 2mm Pb
SUFIT PODWIESZANY NA RUSZCIE METALOWYM TYP ARMSTRONG

P POSADZKA
POSADZKA-PLYTKI GRESOWE, ANTYPOSLIZGOWE
NA ZAPRAWIE KLEJOWEJ GRUB 1,5CM
ISTNIEJĄCE PODŁOŻE BETONOWE



LEGENDA:

- PUSTAK CERAMICZNY MURY ISTNIEJĄCE
- BŁOCKI GAZOBETONOWE MURY PROJEKTOWANE
- ELEMENTY ZELBETOWE
- ELEMENTY BETONOWE
- IZOLACJA TERMICZNA
- ŚCIANKA OCHRONNA Z PŁYTY WARSTWOWEJ ANTR. JEDNOSTRONNIE MONTOWANEJ NA STELAŻU METALOWYM RG ROZ. SYSTEM. RGOPS

UWAGA!

MONTAŻ WYKŁADZINY ELEKTROSTATYCZNEJ 10 TORO SC NALEŻY WYKONAĆ ZGODNIE Z ZALECENIAMI PRODUCENTA CO DO UKŁADANIA, KLEJENIA, ŁĄCZENIA I WYKONANIA UZIEMIENIA

UWAGA!

NALEŻY ZWRÓCIĆ SZCZEGÓLNA UWAGĘ NA ZACHOWANIE JEJEDNAKOWEGO POZIOMU RÓŻNYCH RODZIOW POSADZEK
PROJEKT BRANŻY ARCHITEKTURA ROZPATRYWAĆ ŁĄCZNIE Z OPACOWANIAM BRANŻOWYM I UZUPEŁNIACJAMI
RYSUNKI PROJEKTU ROZPATRYWAĆ ŁĄCZNIE Z OPISEM TECHNICZNYM
WSZELKIE RÓŻNICE I NIEZGODNOŚCI STANU ISTNIEJĄCEGO Z OPACOWANIEM PROJEKTOWYM NALEŻY KONSULTOWAĆ Z PROJEKTANTEM
PRZED ZAMÓWIENIEM ELEMENTÓW STALEI ZABUDOWY I OKŁADZIN SCIEŃNO-PODŁOGOWYCH NALEŻY SPRAWDZIĆ WYMARY NA BUDOWIE

PRACOWNIA ARCHITEKTONICZNA DARIUSZ PARZEŃSKI
STANISŁAWA STANISŁAWOWICZA 11
ul. Zamkowa 31, 63-500 OSTRZESZÓW
tel. (062) 732-00-95, fax 730-17-71
63-400 OSTRÓW WIELKOPOLSKI UL. GRAWERSKA 12
tel./fax 0-62 735 11 91, tel. kom. 0603 137 637
e-mail: pracownia@parzenski.pl

INWESTOR
ZESPÓŁ ZAKŁADÓW OPIEKI ZDROWOTNEJ W OSTRZESZOWIE
AL. WOLNOŚCI 4
63-500 OSTRZESZÓW

OBIEKT
PRZEBUDOWA POMIESZCZEŃ PRACOWNI RTG SZPITALA NA POMIESZCZENIA PRACOWNI TOMOGRAFU KOMPUTEROWEGO I RTG

LOKALIZACJA
DZIAŁKA NR 2376/1, 2376/2, 2379/3, 2377/2, 2377/3, 2377/4
AL. WOLNOŚCI 4
63-500 OSTRZESZÓW

ZESPÓŁ AUTORSKI	PODPIS
ARCHITEKTURA PROJEKTANT mgr inż arch. Danusz Parzeński nr ewid 182/00/DUW	<i>Dariusz Parzeński</i>
KONSTRUKCJA PROJEKTANT inż. Adolf Berczek ul. 11 64 2 Dąbki a str. nr CI-73/76/7U	<i>Adolf Berczek</i>

FAZA	PROJEKT BUDOWLANY	
BRANŻA	ARCHITEKTONICZNO-KONSTRUKCYJNA	
RYSUNEK	PRZEKRÓJ A-A	
ZLECENIE	08/09	RYSUNEK 08
DATA	07.2009	
SKALA	1:50	

MUR WEWNĘTRZNY - ISTNIEJĄCY

-CEMENTOWY GRUB 1,5CM
-PUSTAK CERAMICZNY GRUB 12 LUB 17 CM
-DYS-ISTNIEJĄCA OSŁONA RADIOL GRUB 1,5CM

MUR ZEWNĘTRZNY - ISTNIEJĄCY

WŁNY SİLİKATOWY CERESIT C772 1,5MM
WŁNY
NA-STYROPIAN EPS 70 GRUB 19 CM
- PUSTAK CERAMICZNY GRUB 40 CM
-CEMENTOWY GRUB 1,5CM

SM1 STROP MIĘDZYKONDYGNACYJNY

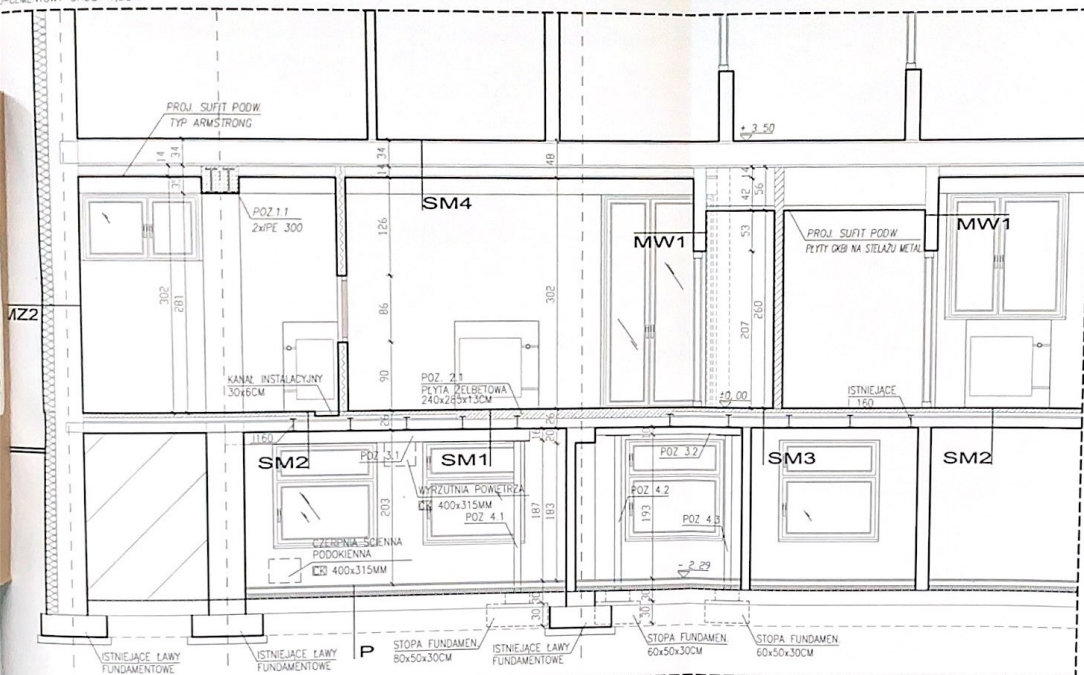
POSADZKA-HOMOGENICZNA WYKŁADZINA WINYLOWA
ELEKTROSTATYCZNA TARKKET ID TORO SC GR.2MM
MASA SAMOPOZIOMIĄCA NA BAZIE CEMENTU GR. 3MM
KNAUF SLIM LUB RÓWNOWAŻNA
PŁYTA ŻELBETOWA GR. 13CM POZ 2.1
ISTNIEJĄCY STROP KLEINA GRUB. 12 CM
BELKI STAŁOWE 1160 ROZSTAW ZMIENNY
TYNK CEMENTOWO-WAPIENNY GRUB 1,0CM

SM2 STROP MIĘDZYKONDYGNACYJNY

POSADZKA-HOMOGENICZNA WYKŁADZINA WINYLOWA
ELEKTROSTATYCZNA TARKKET ID TORO SC GR.2MM
MASA SAMOPOZIOMIĄCA NA BAZIE CEMENTU GR. 3MM
KNAUF SLIM LUB RÓWNOWAŻNA
BETON B 15 GRUB. 5 CM, ZBRÓJONY SIĄTKĄ STAŁOWĄ
ISTNIEJĄCE PODŁOŻE BETONOWE GRUB. 6 CM
IZOLACJA -PŁYTA PILSNIOWA GRUB. 2,0 CM
ISTNIEJĄCY STROP KLEINA GRUB. 12 CM
BELKI STAŁOWE 1160 ROZSTAW ZMIENNY
TYNK CEMENTOWO-WAPIENNY GRUB. 1,0CM

SM3 STROP MIĘDZYKONDYGNACYJNY

POSADZKA-PŁYTKI GRESOWE, ANTYPOSLIZGOWE
NA ZAPRAWIE KLEJOWEJ GRUB. 1,5CM
BETON B 15 GRUB. 5 CM, ZBRÓJONY SIĄTKĄ STAŁOWĄ
ISTNIEJĄCE PODŁOŻE BETONOWE GRUB. 5 CM
IZOLACJA -PŁYTA PILSNIOWA GRUB. 2,0 CM
ISTNIEJĄCY STROP KLEINA GRUB. 12 CM
BELKI STAŁOWE 1160 ROZSTAW ZMIENNY
TYNK CEMENTOWO-WAPIENNY GRUB 1,0CM



SM4 STROP MIĘDZYKONDYGNACYJNY

POSADZKA-PŁYTKI CERAMICZNE 1,5CM
KLEJĄCE PODŁOŻE BETONOWE GRUB. 4,5 CM
MASA -PŁYTA PILSNIOWA GRUB. 2 CM
KLEJĄCY STROP MASYWNY GRUB. 24 CM
OSŁONA RADIOLICZNA Z PŁYT 2mm Pb
MONTOWANE NA RUSZCIE METALOWYM TYP ARMSTRONG

POSADZKA
MASA-PŁYTKI GRESOWE, ANTYPOSLIZGOWE
NA ZAPRAWIE KLEJOWEJ GRUB. 1,5CM
KLEJĄCE PODŁOŻE BETONOWE

LEGENDA:

- [Symbol] PUSTAK CERAMICZNY MURY ISTNIEJĄCE
- [Symbol] BLOCKI GAZEBETONOWE LUB CEGŁA PEŁNA
- [Symbol] MURY PROJEKTOWANE
- [Symbol] ELEMENTY ŻELBETOWE
- [Symbol] ELEMENTY BETONOWE
- [Symbol] IZOLACJA TERMICZNA
- [Symbol] ŚCIANKA OCHRONNA Z PŁYTY WARSTWOWEJ ANTIK JEDNOSTRONNIE MONTOWANEJ NA STELAŻU METALOWYM WG ROZ. SYSTEM. ROOPS

UWAGA!

MONTAŻ WYKŁADZINY ELEKTROSTATYCZNEJ ID TORO SC
NALEŻY WYKONAĆ ZGODNIE Z ZALECENIAMI PRODUCENTA
CO DO UKŁADANIA, KLEJENIA, ŁĄCZENIA I WYKONANIA UZIEMIENIA

UWAGA!

NALEŻY ZWRÓCIĆ SZCZEGÓLNA UWAGĘ NA ZACHOWANIE
JEDNAKOWEGO POZIOMU RÓŻNYCH RODZAJÓW POSADZEK
PROJEKT BRANŻY ARCHITEKTURA ROZPATRYWAĆ
ŁĄCZNIE Z OPACOWANIAM BRANŻOWYMI I UZUPEŁNIAJĄCYMI
RYŚUNKI PROJEKTU ROZPATRYWAĆ ŁĄCZNIE Z OPISEM
TECHNICZNYM
WSZELKIE RÓŻNICIE I NIEZGODNOŚCI STANU ISTNIEJĄCEGO
Z OPACOWANIEM PROJEKTOWYM NALEŻY KONSULTOWAĆ
Z PROJEKTANTEM
PRZED ZAMÓWIENIEM ELEMENTÓW STAŁEJ ZABUDOWY
I OKRĄŻLIWY SCENARIÓW-PODKODOWYCH NALEŻY SPRAWDZIĆ
WYMAGI NA BUDOWIE

PRACOWNIA ARCHITEKTONICZNA DARIUSZ PARZEŃSKI

ul. Zamkowa 31 63-500 OSTRZESZÓW
tel. (062) 732-00-95, fax 730-17-71
63-400 OSTRÓW WIELKOPOLSKI UL. GRAWERSKA 12
tel. fax 0-62 735 11 91; tel. kom. 0603 137 637
e-mail: pracownia@parzenski.pl

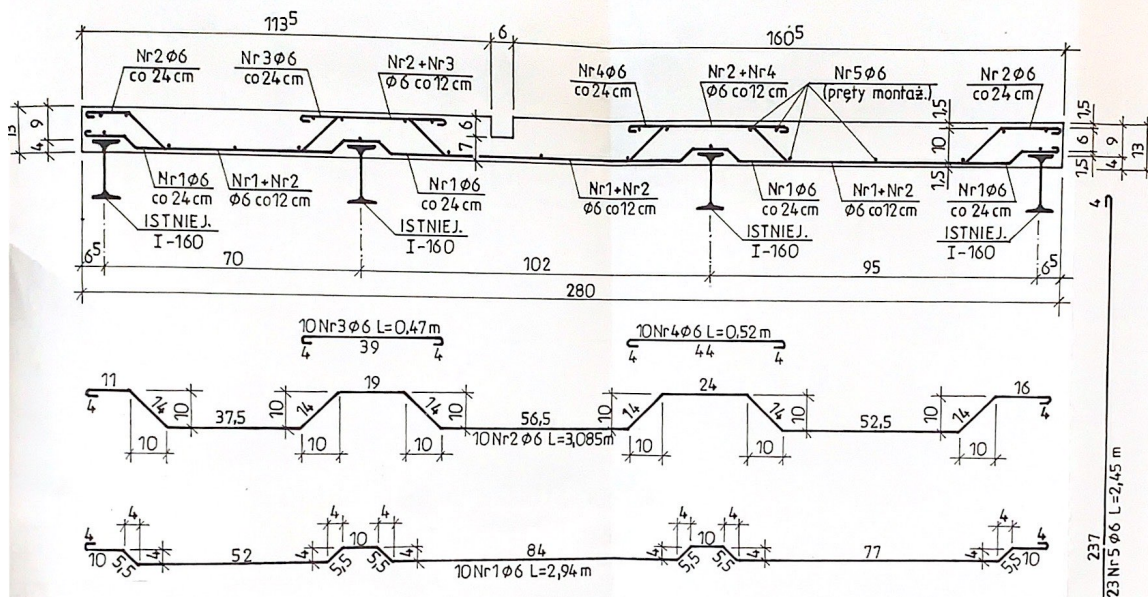
INWESTOR
ZESPÓŁ ZAKŁADÓW OPIEKI
ZDROWOTNEJ W OSTRZESZOWIE
AL. WOLNOŚCI 4
63-500 OSTRZESZÓW

OBIEKT
PRZEBUDOWA POMIESZCZEN
PRACOWNI RTG SZPITALA
NA POMIESZCZENIA PRACOWNI
TOMOGRAFU KOMPUTEROWEGO I RTG

LOKALIZACJA
DZIAŁKA NR 2376/1, 2376/2, 2379/3,
2377/2, 2377/3, 2377/4
AL. WOLNOŚCI 4
63-500 OSTRZESZÓW

ZESPÓŁ AUTORSKI	PODPIS
ARCHITEKTURA PROJEKTANT mgr inż arch. Dariusz Parzeński nr ewid. 182/00/DUW	<i>[Signature]</i>
KONSTRUKCJA PROJEKTANT inż. Adolfi Biorczak 16 ul.1 p.1 2 Dąbiego e stw. nr 01-73/76/PU	<i>[Signature]</i>

FAZA	PROJEKT BUDOWLANY	
BRANŻA	ARCHITEKTONICZNO-KONSTRUKCYJNA	
RYŚUNEK	PRZEKRÓJ B-B	
ZLECENIE	08/09	RYŚUNEK 09
DATA	07.2009	
SKALA	1:50	



Beton: Klasy B15

Stal: Klasy A-0, znak St0S

**PRACOWNIA
ARCHITEKTONICZNA
DARIUSZ PARZENSKI**

63-400 OSTROWIEC WIELKOPOLSKI UL. GRAMERSKA 12
tel./fax 0-62 735 11 31; tel. kom. 0603 137 637
e-mail: pracownia@parzenski.pl

INWESTOR
ZESPÓŁ ZAKŁADÓW OPIEKI
ZDROWOTNEJ W OSTRZESZCZOWIE
AL. WOLNOŚCI 4
63-500 OSTRZESZCZÓW

OBIEKT
PRZEBUDOWA POMIESZCZEN
PRACOWNI RTG SZPITALA
NA POMIESZCZENIA PRACOWNI
TOMOGRAFU KOMPUTEROWEGO I RTG

LOKALIZACJA
DZIAŁKA NR 2376/1, 2376/2, 2379/3,
2377/2, 2377/3, 2377/4
AL. WOLNOŚCI 4
63-500 OSTRZESZCZÓW

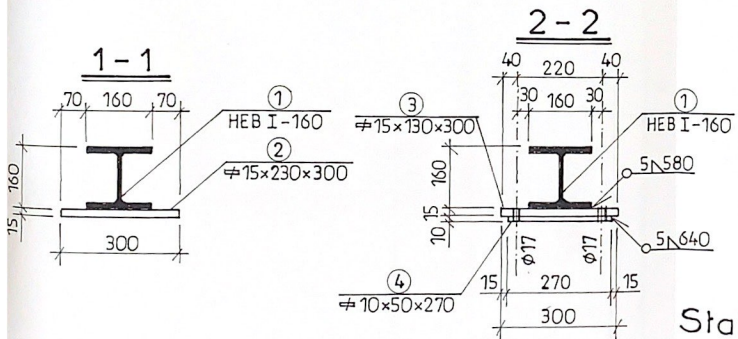
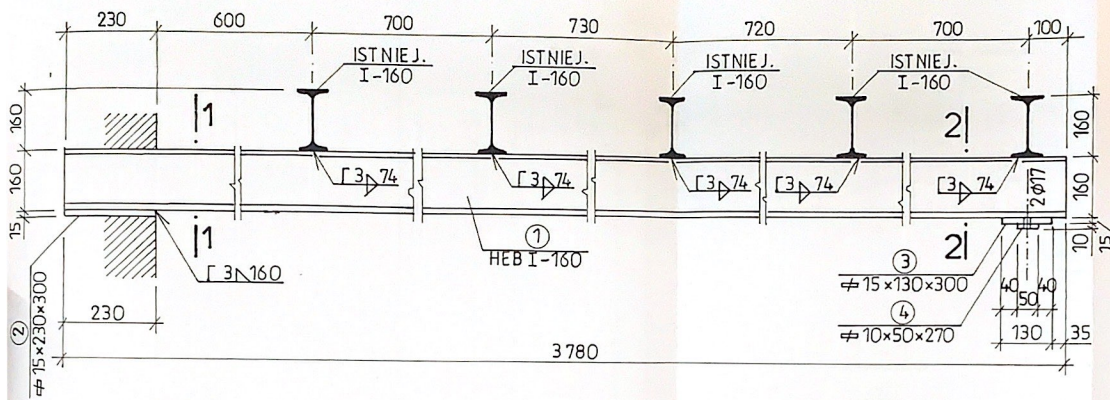
ZESPÓŁ AUTORSKI

PODPIS

ARCHITEKTURA PROJEKTANT
mgr inż. arch. Dariusz Parzenski
nr ewid. 182/000/D/W

KONSTRUKCJA PROJEKTANT
inż. Adolf Borczak
66 ul. 1 pl. 2 Budynek nr 10 w 01-71/76/PU

FAZA	PROJEKT BUDOWLANY	
BRANŻA	ARCHITEKTONICZNO-KONSTRUKCYJNA	
RYСУNEK	PRZEKRÓJ PODŁUŻNY PLYTA ŻELBETOWA POZ. 2.1	
ZLECENIE	08/09	RYSUNEK 10
DATA	07.2009	
SKALA	1:10	



Stal: St3S

Elektrody: ER146

PRACOWNIA ARCHITEKTONICZNA DARIUSZ PARZENSKI

63-400 OSTRÓW WIELKOPOLSKI UL. GRAWERSKA 12
tel./fax 0-52 735 11 91; tel. kom. 0603 137 637
e-mail: pracownia@parzenski.pl

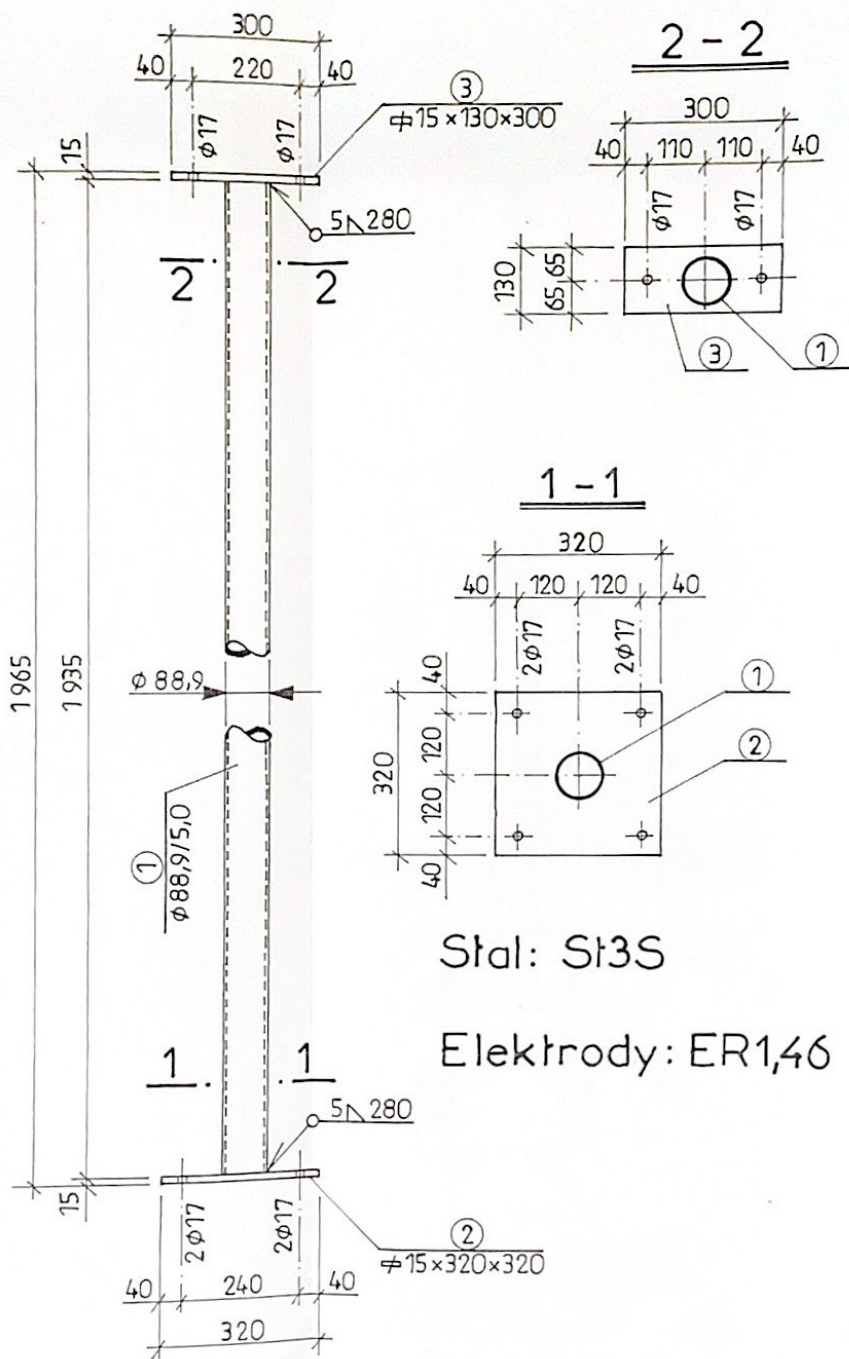
INWESTOR
ZESPÓŁ ZAKŁADÓW OPIEKI
ZDROWOTNEJ W OSTRZESZOWIE
AL. WOLNOŚCI 4
63-500 OSTRZESZÓW

OBIEKT
PRZEBUDOWA POMIESZCZEN
PRACOWNI RTG SZPITALA
NA POMIESZCZENIA PRACOWNI
TOMOGRAFU KOMPUTEROWEGO I RTG

LOKALIZACJA
DZIAŁKA NR 2376/1, 2376/2, 2379/3,
2377/2, 2377/3, 2377/4
AL. WOLNOŚCI 4
63-500 OSTRZESZÓW

ZESPÓŁ AUTORSKI	PODPIS
ARCHITEKTURA PROJEKTANT mgr inż. arch. Dariusz Parzeński nr ewid. 182/00/DUW	<i>dparzenski</i>
KONSTRUKCJA PROJEKTANT inż. Adolf Borczuk §§ ust.1 pkt 2 Decyzja o sta. Nr GT-73/76/PU	<i>AB</i>

FAZA	PROJEKT BUDOWLANY	
BRANŻA	ARCHITEKTONICZNO-KONSTRUKCYJNA	
RYСУNEK	PODCIĄG POZ. 3.1	
ZLECENIE	08/09	RYСУNEK 11
DATA	07.2009	
SKALA	1:10	



**PRACOWNIA
ARCHITEKTONICZNA
DARIUSZ PARZENSKI**

63-400 OSTRÓW WIELKOPOLSKI UL. GRAWERSKA 12
tel./fax 0-62 735 11 91; tel. kom. 0603 137 637
e-mail: pracownia@parzetroki.pl

INWESTOR

ZESPÓŁ ZAKŁADÓW OPIEKI
ZDROWOTNEJ W OSTRZESZOWIE
AL. WOLNOŚCI 4
63-500 OSTRZESZÓW

OBIEKT

PRZEBUDOWA POMIESZCZEŃ
PRACOWNI RTG SZPITALA
NA POMIESZCZENIA PRACOWNI
TOMOGRAFU KOMPUTEROWEGO I RTG

LOKALIZACJA

DZIAŁKA NR 2376/1, 2376/2, 2379/3,
2377/2, 2377/3, 2377/4
AL. WOLNOŚCI 4
63-500 OSTRZESZÓW

ZESPÓŁ AUTORSKI

PODPIS

ARCHITEKTURA PROJEKTANT
mgr inż. arch. Dariusz Parzeński
nr ewid. 182/00/DUW

KONSTRUKCJA PROJEKTANT
inż. Adolf Borchuk
§6 ust.1 pkt 2 Decyzja o stw. Nr GT-73/76/PU

FAZA

PROJEKT BUDOWLANY

BRANŻA

ARCHITEKTONICZNO-KONSTRUKCYJNA

RYСУNEK

SLUP STALOWY POZ. 4.1

ZLECENIE

08/09

DATA

07.2009

SKALA

1:10

RYСУNEK

12

**PRACOWNIA
ARCHITECTONICZNA
DARIUSZ PARZENSKI**

63-400 OSTRÓW WIELKOPOLSKI UL. GRAWERSKA 12
tel./fax 0-62 735 11 91; tel. kom. 0603 137 637
e-mail: pracownia@parzenski.pl

INWESTOR

ZESPÓŁ ZAKŁADÓW OPIEKI
ZDROWOTNEJ W OSTRZESZOWIE
AL. WOLNOŚCI 4
63-500 OSTRZESZÓW

OBIEKT

PRZEBUDOWA POMIESZCZEŃ
PRACOWNI RTG SZPITALA
NA POMIESZCZENIA PRACOWNI
TOMOGRAFU KOMPUTEROWEGO I RTG

LOKALIZACJA

DZIAŁKA NR 2376/1, 2376/2, 2379/3,
2377/2, 2377/3, 2377/4
AL. WOLNOŚCI 4
63-500 OSTRZESZÓW

ZESPÓŁ AUTORSKI

PODPIS:

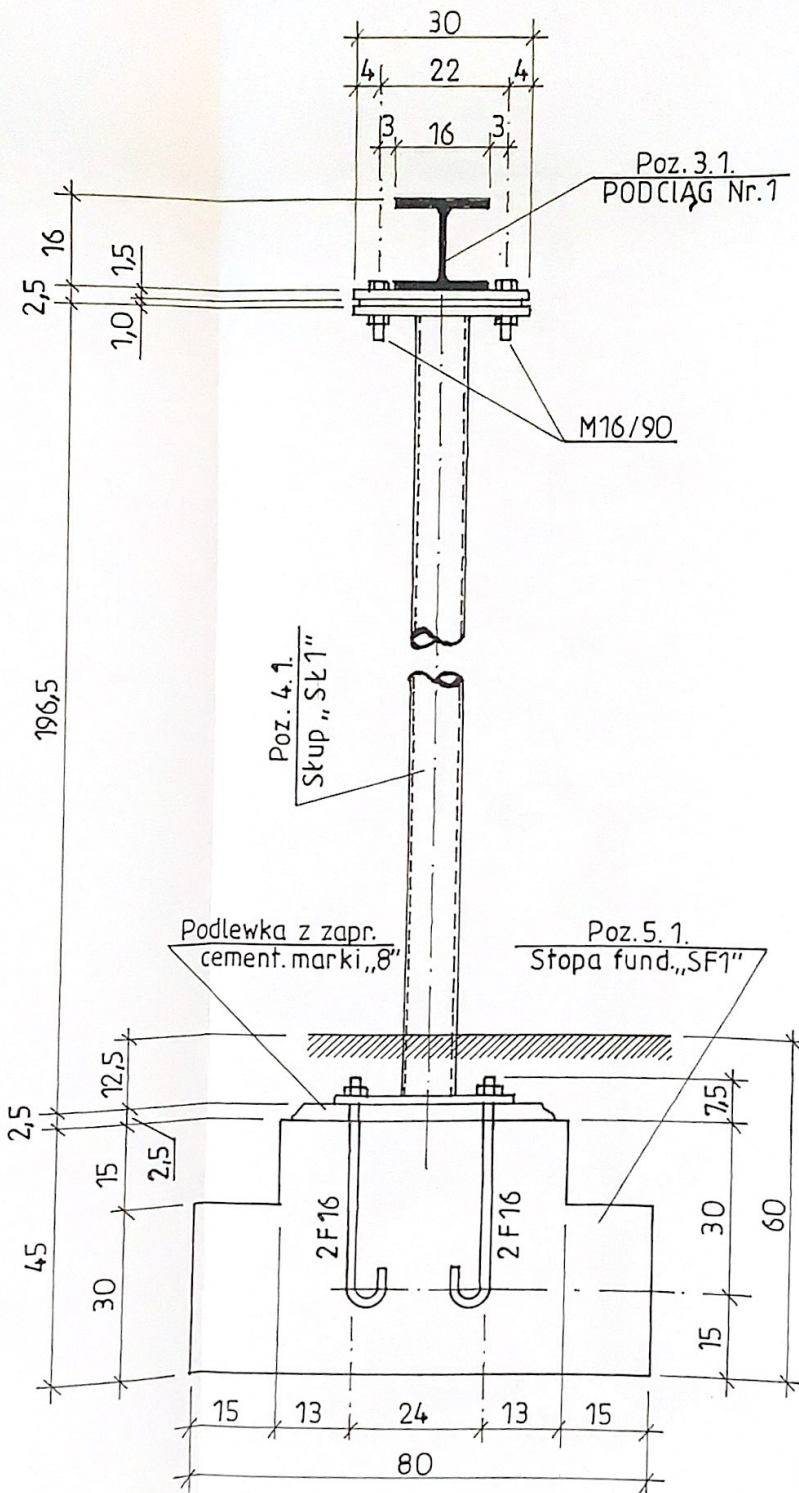
ARCHITEKTURA PROJEKTANT
mgr inż. arch. Dariusz Parzeński
nr ewid. 182/00/DUW

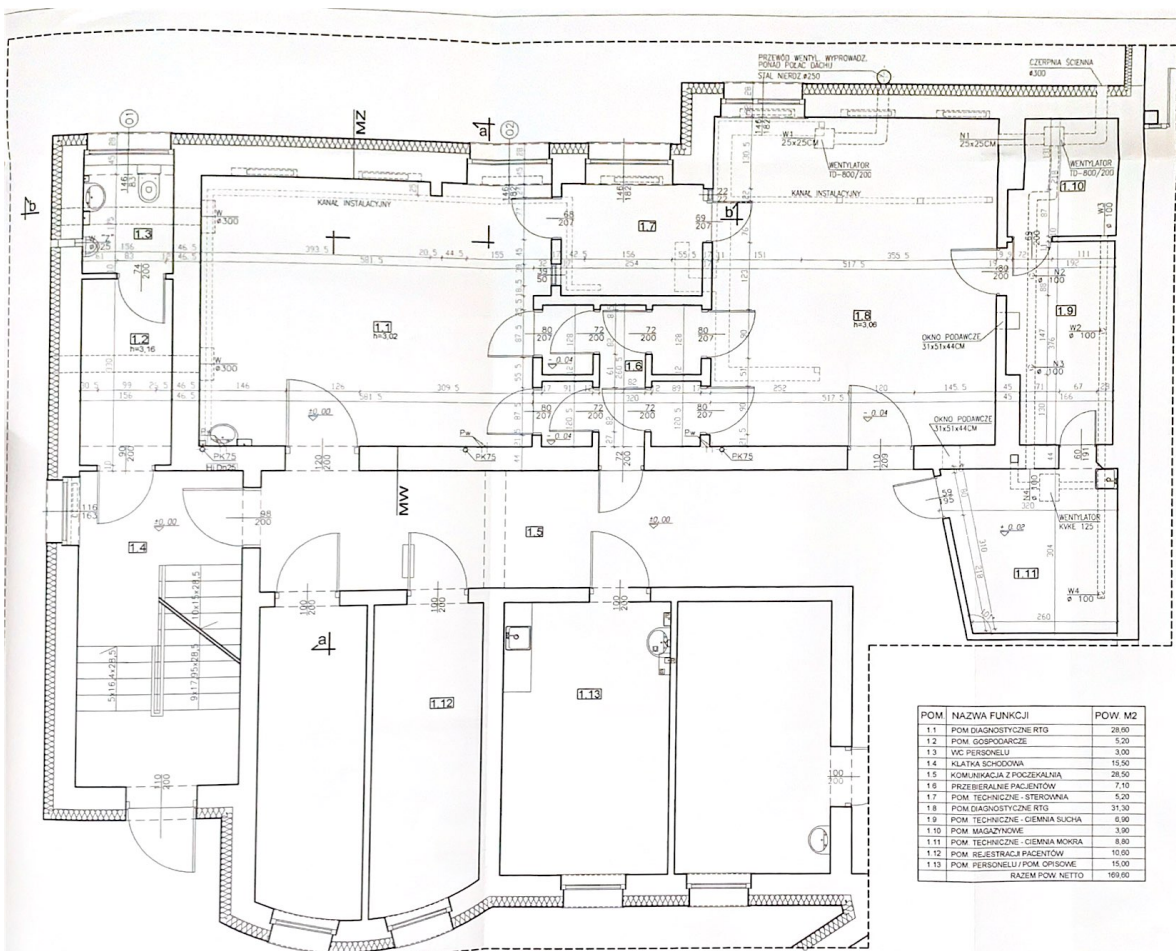
dparzenski

KONSTRUKCJA PROJEKTANT
inż. Adolf Barczuk
§6 ust.1 pkt 2 Decyzja o stw. Nr GT-73/76/PU

AB

FAZA	PROJEKT BUDOWLANY	
BRANŻA	ARCHITECTONICZNO-KONSTRUKCYJNA	
RYSUNEK	SZCZEGÓŁY POŁĄCZEŃ SŁUPA	
ZLECENIE	08/09	RYSUNEK 13
DATA	07.2009	
SKALA	1:10	





- LEGENDA:**
- PUSTAKI CERAMICZNY LUB PŁYTY GKB, GKB MURY ISTNIEJĄCE
 - ELEMENTY ŻELBETOWE
 - ELEMENTY BETONOWE
 - IZOLACJA TERMICZNA

PRACOWNIA ARCHITEKTONICZNA DARIUSZ PARZEŃSKI
 ul. Główna 21, 63-500 Ostrzeszów
 tel./fax 0-42 735 11 31, tel. kom. 0603 137 637
 e-mail: pracownia@parzeński.pl

INWESTOR:
 ZESPÓŁ ZAKŁADÓW OPIEKI ZDROWOTNEJ W OSTRZESZÓW AL. WOLNOŚCI 4 63-500 OSTRZESZÓW

OBJEKT:
 PRZEBUDOWA POMIESZCZEŃ PRACOWNI RTG SZPITALA NA POMIESZCZENIA PRACOWNI TOMOGRAFU KOMPUTEROWEGO I RTG

LOKALIZACJA:
 DZIAŁKA NR 2376/1, 2376/2, 2379/3, 2377/2, 2377/3, 2377/4 AL. WOLNOŚCI 4 63-500 OSTRZESZÓW

ZESPÓŁ AUTORSKI	PODPIS
ARCHITEKTURA PROJEKTANT mgr inż. arch. Dariusz Parzeński nr ewid. 152/06/DUM	<i>[Signature]</i>
KONTROLERKA PROJEKTANT inż. Agnieszka Borczyk nr ewid. 14/2002/06/01	<i>[Signature]</i>

POM	NAZWA FUNKCJI	POW M2
1.1	POM DIAGNOSTYCZNE RTG	28,00
1.2	POM GOSPODARCZE	5,30
1.3	WC PERSONELU	3,00
1.4	KŁATKA SCHODOWA	15,50
1.5	KOMUNIKACJA I FUNKCJONALNA	28,50
1.6	PRZEBIERALNE PACJENTÓW	7,10
1.7	POM TECHNICZNE - STEROWNIA	5,20
1.8	POM DIAGNOSTYCZNE RTG	31,30
1.9	POM TECHNICZNE - CIEMNIA SŁUCHA	6,90
1.10	POM MAGAZYNOWE	3,90
1.11	POM TECHNICZNE - CIEMNIA MOKRA	8,80
1.12	POM REJESTRACJA PACJENTÓW	10,90
1.13	POM PERSONELU / POM OPSOWE	15,00
RAZEM POW NETTO		169,60

FAZA	INWENTARYZACJA
BRANŻA	ARCHITEKTONICZNO-KONSTRUKCYJNA
RYSUJEK	RZUT PARTERU
ZLECENIE	08/09
DATA	07.2009
RYSUJEK	RYSUJEK
SKALA	1:50
	16

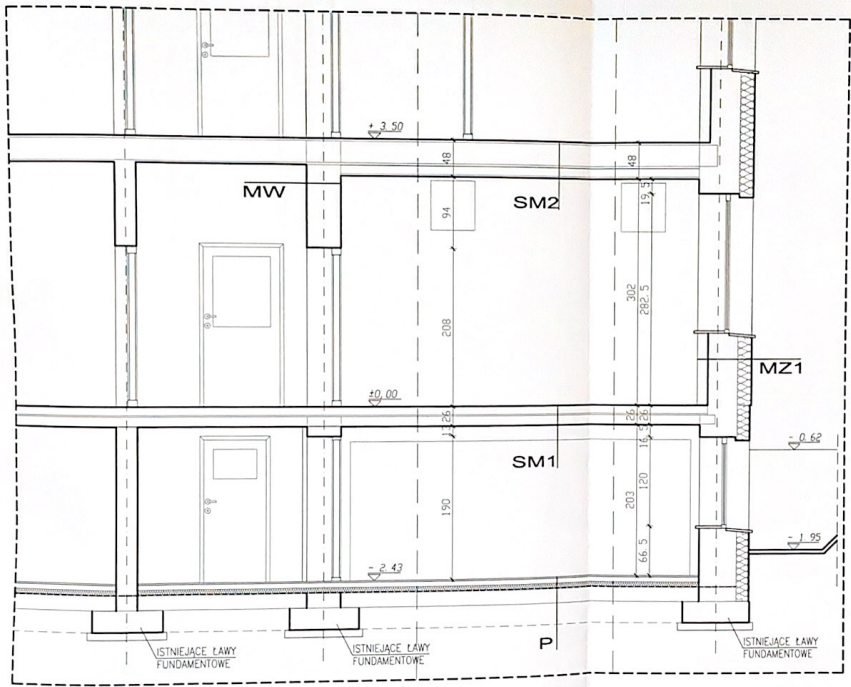
MUR WEWNĘTRZNY – ISTNIEJĄCY
 TYNK CEMENTOWY GRUB. 1,5CM
 PUSTAK CERAMICZNY GRUB. 40 CM
 IZOLACJA OSŁONA RADIOL. GRUB. 1,5CM

MZ1 MUR ZEWNĘTRZNY – ISTNIEJĄCY
 TYNK STRUKTURALNY SILIKATOWY CERESIT CT72 1,5MM
 TYNK PODKLADOWY
 IZOLACJA CIEPLNA-STYROPIAN EPS 70 GRUB 19 CM
 MUR ISTNIEJĄCY – PUSTAK CERAMICZNY GRUB. 54 CM
 TYNK BARYTOBETONOWY-ISTNIEJĄCA OSŁONA RADIOL. GRUB. 1,5CM

SM1 STROP MIĘDKONDYGNACYJNY
 POSADZKA-WYKŁADZINA PODŁOGOWA PCW GRUB.0,3CM
 GŁADZ CEMENTOWA GRUB. 11 CM
 IZOLACJA CIEPLNA-PELTA PŁŚNIOWA GRUB. 2 CM
 ISTNIEJĄCY STROP KLEJNA GRUB 12 CM
 BELKI STALOWE 1160 ROZSTAW ZMIENNY
 TYNK CEMENTOWO-WAPIENNY GRUB 1,0CM

SM2 STROP MIĘDKONDYGNACYJNY
 POSADZKA-PLYTKI CERAMICZNE 1,5CM
 GŁADZ CEMENTOWA GRUB. 4,5 CM
 IZOLACJA CIEPLNA-STYROPIAN EPS 100 GRUB. 2 CM
 ISTNIEJĄCY STROP MASYWNY GRUB 24 CM
 ISTNIEJĄCA OSŁONA RADIOLOGICZNA Z PŁYT 2mm Pb
 SUFIT PODWIESZANY NA RUSZCIE METALOWYM TYP ARMSTRONG

POSADZKA BETONOWA



LEGENDA:
 PUSTAK CERAMICZNY LUB PŁYTKI GKB,GKB1
 MURY ISTNIEJĄCE
 IZOLACJA TERMICZNA

PRACOWNIA ARCHITEKTONICZNA DARIUSZ PARZEŃSKI
 ul. Zamkowa 31, 63-500 Ostrzeszów
 tel./fax 0-62 735 11 91; tel. kom. 0603 137 637
 e-mail: pracownia@parzenski.pl

INWESTOR
 ZESPÓŁ ZAKŁADÓW OPIEKI ZDROWOTNEJ W OSTRZESZOWIE
 AL. WOLNOŚCI 4
 63-500 OSTRZESZÓW

OBIEKT
 PRZEBUDOWA POMIESZCZEŃ PRACOWNI RTG SZPITALA NA POMIESZCZENIA PRACOWNI TOMOGRAFU KOMPUTEROWEGO I RTG

LOKALIZACJA
 DZIAŁKA NR 2376/1, 2376/2, 2379/3, 2377/2, 2377/3, 2377/4
 AL. WOLNOŚCI 4
 63-500 OSTRZESZÓW

ZESPÓŁ AUTORSKI: _____
 PODPIS: _____

ARCHITEKTURA PROJEKTANT
 mgr inż. Dariusz Parzeński
 nr ewid. 152/00/DUW

KONSTRUKCJA PROJEKTANT
 inż. Adolf Borczuk
 66 ust.1 pkt 2 Dwytytuł o staż. Nr 01-73/76/PU

FAZA	INWENTARYZACJA	
BRANŻA	ARCHITEKTONICZNO-KONSTRUKCYJNA	
RYСУNEK	PRZEKRÓJ A-A	
ZLECENIE	08/09	RYSUNEK 17
DATA	07.2009	
SKALA	1:50	

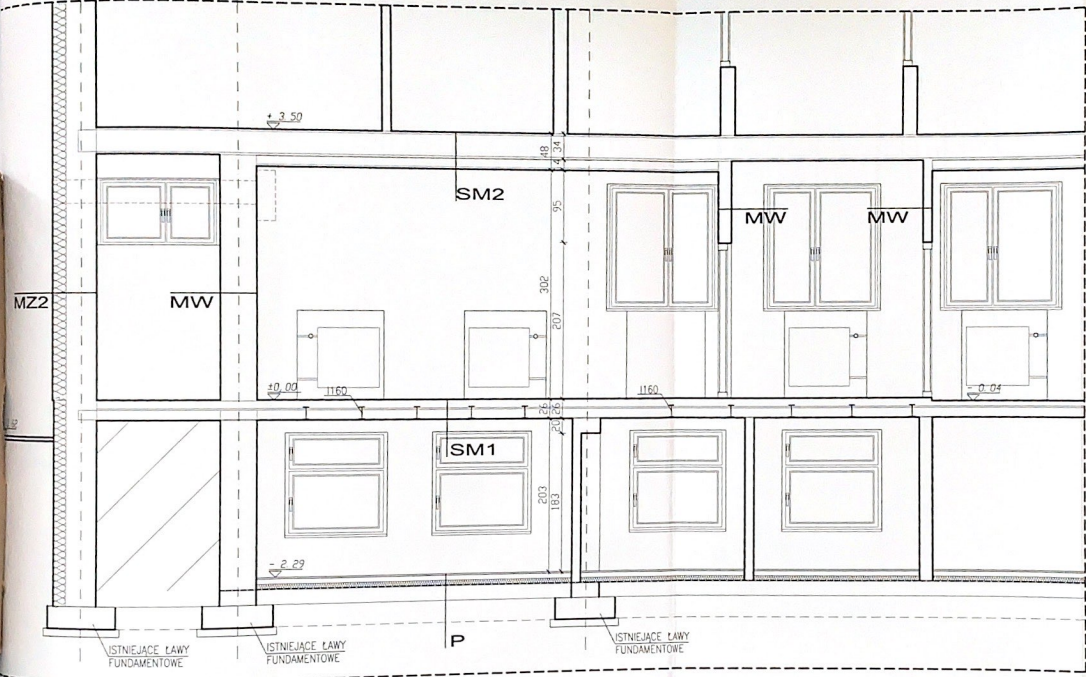
MUR WEWNĘTRZNY - ISTNIEJĄCY
 CEMENTOWY GRUB. 1,5CM
 PUSTAK CERAMICZNY GRUB. 12,17 LUB 40 CM
 ISTNIEJĄCA OSŁONA RADIOL. GRUB. 1,5CM

MZ2 MUR ZEWNĘTRZNY - ISTNIEJĄCY
 TYNK STRUKTURALNY SILIKATOWY CERESIT CT72 1,5MM
 TYNK PODKLADOWY
 IZOLACJA CIEPLNA-STYROPIAN EPS 70 GRUB 19 CM
 MUR ISTNIEJĄCY - PUSTAK CERAMICZNY GRUB. 40 CM
 TYNK WAPIENNO-CEMENTOWY GRUB. 1,5CM

SM1 STROP MIĘDZYKONDYGNACYJNY
 POSADZKA-WYKŁADZINA PODŁOGOWA PCV GRUB 0,3CM
 GRADZ CEMENTOWA GRUB 11 CM
 IZOLACJA CIEPLNA-PLYTA PILSNIOWA GRUB. 2 CM
 ISTNIEJĄCY STROP KLEJNA GRUB. 12 CM
 BELKI STALOWE 1160 ROZSTAW ZMIENNY
 TYNK CEMENTOWO-WAPIENNY GRUB. 1,0CM

SM2 STROP MIĘDZYKONDYGNACYJNY
 POSADZKA-PLYTKI CERAMICZNE 1,5CM
 GRADZ CEMENTOWA GRUB 4,5 CM
 IZOLACJA CIEPLNA-STYROPIAN EPS 100 GRUB. 2 CM
 ISTNIEJĄCY STROP MASZYNY GRUB. 24 CM
 ISTNIEJĄCA OSŁONA RADIOLOGICZNA Z PŁYT 2mm Pb
 SUFIT PODWIESZANY NA RUSZCIE METALOWYM TYP ARMSTRONG

IZOLACJA POSADZKA BETONOWA



LEGENDA:
 PUSTAK CERAMICZNY LUB PLYTKI GKB,GKB1
 MURY ISTNIEJĄCE
 IZOLACJA TERMICZNA

PRACOWNIA ARCHITEKTONICZNA DARIUSZ PARZENSKI
 STALOWA 31 63-500 OSTRZESZÓW
 tel (062) 732-00-95 fax 730-17-71
 63-400 OSTRÓW WIELKOPOLSKI UL. GRANIEJSKA 12
 tel/fax 0-42 735 11 91, tel kom. 0603 137 637
 e-mail: pracownia@parzenski.pl

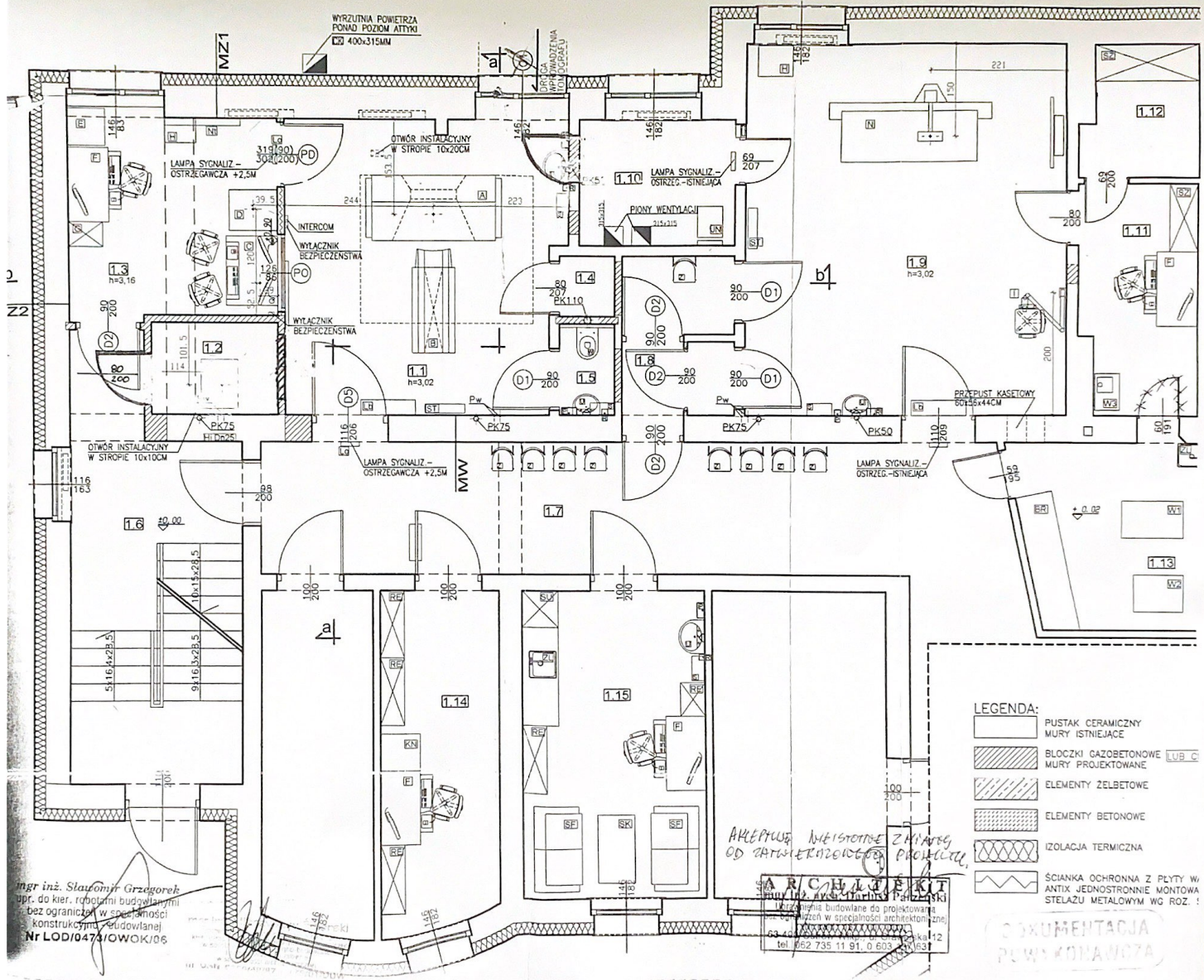
INWESTOR
 ZESPÓŁ ZAKŁADÓW OPIEKI ZDROWOTNEJ W OSTRZESZOWIE
 AL. WOLNOŚCI 4
 63-500 OSTRZESZÓW

OBIEKT
 PRZEBUDOWA POMIESZCZEŃ PRACOWNI RTG SZPITALA NA POMIESZCZENIA PRACOWNI TOMOGRAFU KOMPUTEROWEGO I RTG

LOKALIZACJA
 DZIAŁKA NR 2376/1, 2376/2, 2379/3, 2377/2, 2377/3, 2377/4
 AL. WOLNOŚCI 4
 63-500 OSTRZESZÓW

ZESPÓŁ AUTORSKI	PODPIS:
ARCHITEKTURA PROJEKTANT mgr inż. arch. Dariusz Parzenski nr ewid. 182/00/D.U.W.	<i>[Signature]</i>
KONSTRUKCJA PROJEKTANT inż. Adolf Boreczuk §§ ust.1 pkt 2 Dopusz. z sw. nr GI-73/76/PV	<i>[Signature]</i>

FAZA	INWENTARYZACJA
BRANŻA	ARCHITEKTONICZNO-KONSTRUKCYJNA
RYСУNEK	PRZEKRÓJ B-B
ZLECENIE	08/09
DATA	07.2009
SKALA	1:50
	RYСУNEK 18



Inż. inż. Sławomir Grzegorek
 opr. do kier. robotami budowlanymi
 bez ograniczeń w specjalności
 konstrukcyjno-budowlanej
 Nr LOD/0473/OWOK/06

AKCEPTOWANIE WZGLĘDNE
 OD ZAMAWIAJĄCEGO PROJEKTU
 ARCHITEKT
 Inż. Aleksandra Falcuski
 Ulica Białogłaska 112
 63-400 Koziegłowa
 tel. 662 735 11 91, 0 603 66 631

- LEGENDA:**
- PUSTAK CERAMICZNY
 - MURY ISTNIEJĄCE
 - BŁOCKI GAZOBETONOWE LUB C
 - MURY PROJEKTOWANE
 - ELEMENTY ŻELBETOWE
 - ELEMENTY BETONOWE
 - IZOLACJA TERMICZNA
 - SCIANKA OCHRONNA Z PŁYTY W ANTIX JEDNOSTRONNIE MONTOWA STELAZU METALOWYM WG ROZ.!

DOKUMENTACJA
 PLAN KONAWOZA

PRACOWNIA ARCHITEKTONICZNA DARIUSZ PARZENSKI

63-400 OSTRÓW WIELKOPOLSKI UL. GRAWERSKA 12
tel./fax 0-62 735 11 91; tel. kom. 0603 137 637
e-mail: pracownia@parzenski.pl

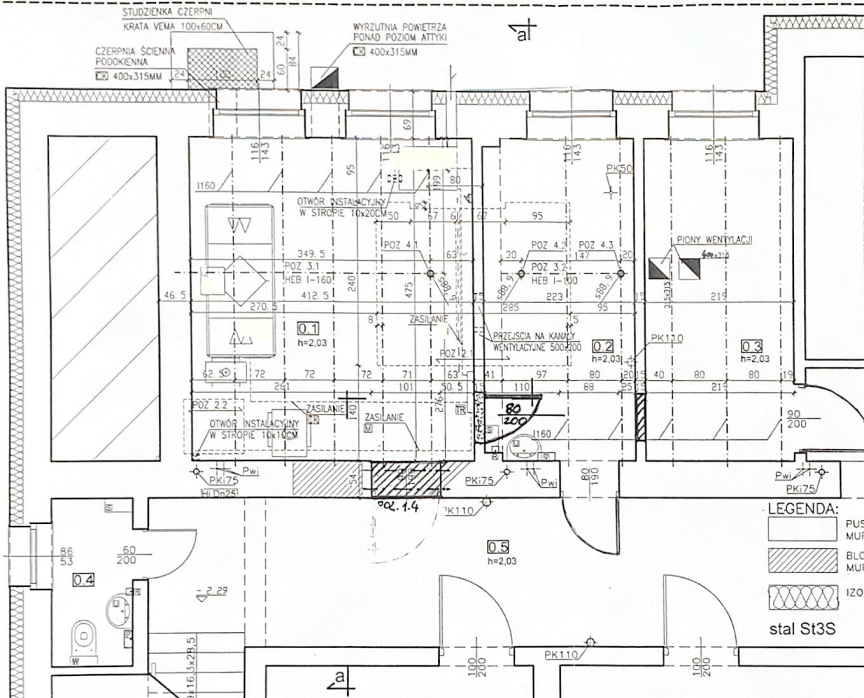
INWESTOR
ZESPÓŁ ZAKŁADÓW OPIEKI
ZDROWOTNEJ W OSTRZESZOWIE
AL. WOLNOŚCI 4
63-500 OSTRZESZÓW

OBIEKT
PRZEBUDOWA POMIESZCZEŃ
PRACOWNI RTG SZPITALA
NA POMIESZCZENIA PRACOWNI
TOMOGRAFU KOMPUTEROWEGO I RTG

LOKALIZACJA
DZIAŁKA NR 2376/1, 2376/2, 2379/3,
2377/2, 2377/3, 2377/4
AL. WOLNOŚCI 4
63-500 OSTRZESZÓW

ZESPÓŁ AUTORSKI	PODPIS
ARCHITECTURA PROJEKTANT mgr inż. arch. Dariusz Parzenski nr ewid. 182/00/DUW	<i>Dariusz Parzenski</i>
KONSTRUKCJA PROJEKTANT inż. Adolf Barczuk 66 ust.1 pkt 2 Drogop. o str. W CI-13/76/PU	<i>Adolf Barczuk</i>

FAZA	PROJEKT BUDOWLANY
BRANŻA	ARCHITEKTONICZNO-KONSTRUKCYJNA
RYСУNEK	RZUT PWNIC
ZLECENIE	08/09
DATA	07.2009



LEGENDA:

- PŁYTKA CERAMICZNY MURZY ISTNIEJĄCE
- BŁOČKI GAZOBETONOWE MURZY PROJEKTOWANE
- IZOLACJA TERMICZNA
- stal St3S

UWAGA!

NALEŻY ZWRÓCIĆ SZCZEGÓLNA UWAGĘ NA ZACHOWANIE JEDNOLITEGO POZIOMU RÓŻNICOWY POSADZEK

PROJEKT BRANŻY ARCHITECTURA ROZPATRYWAC ŁĄCZNIE Z OPRACOWANIAMI BRANŻOWYMI I LUZUPLENIAJĄCYMI

RYСУNKI PROJEKTU ROZPATRYWAC ŁĄCZNIE Z UPŁYSCM TECHNICZNYM

WSZELKIE RÓŻNICE I NIEZGODNOŚCI STANU ISTNIEJĄCEGO Z OPRACOWANIEM PROJEKTYWYM NALEŻY SKONSULTOWAĆ Z PROJEKTANTEM

PRZED ZAMÓWIENIEM ELEMENTÓW STALEJ ZABUDOWY I OKŁADZIN SCIEWNO-PODŁOGOWYCH NALEŻY SPRAWDZIĆ WYMIARY NA BUDOWIE

WSZELKIE DRZWI WEWNĘTRZNE NIEODZKAMOWANE TRAKTOWAĆ NALEŻY JAKO ISTNIEJĄCE

mgr inż. Sławomir Grzesiński
upr. do mer. robotami budowlanymi

POM	NAZWA FUNKCJI	RODZAJ POSADZKI	POM m ²
0.1	POM TECHNICZNE	PŁYTKI GRES	19,60
0.2	POM SZATNI PRACOWNIKÓW	PŁYTKI GRES	10,50
0.3	POM MAGAZYNOWE	ISTNIEJĄCE	10,40
0.4	WĘZEŁ SANITARNY PERSONELU	ISTNIEJĄCE	2,80

PROJEKT WYKONANO W ZAMÓWIENIU
SŁ. ZAWIĄZANEGO PRZEZ
ARCHITECTURA
Dariusz Parzenski