
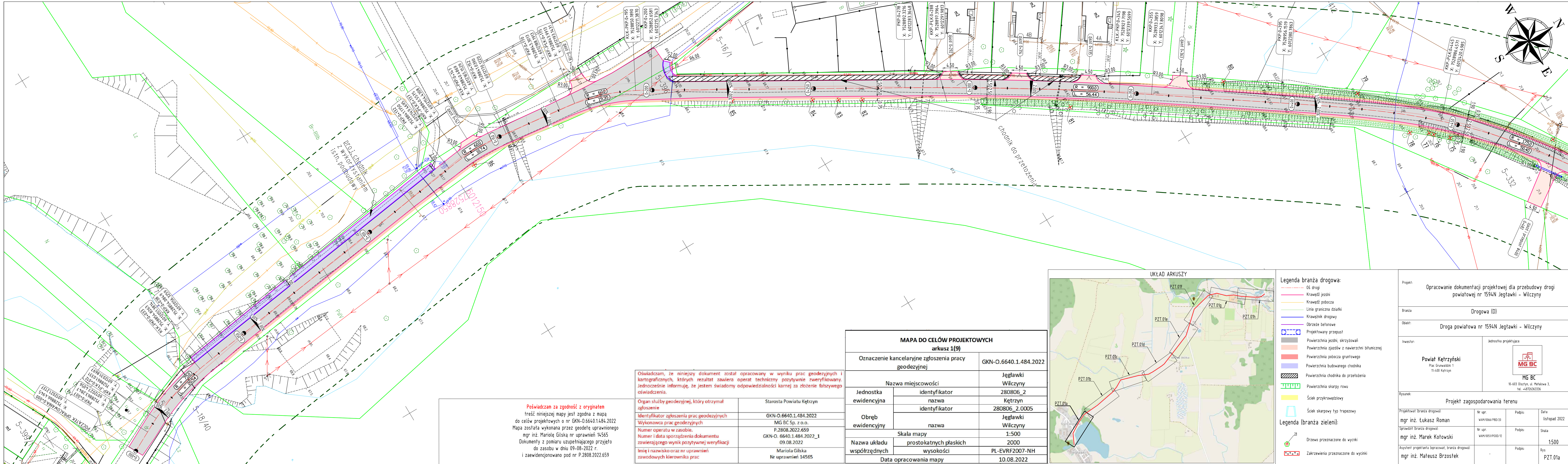


źródło: <https://www.openstreetmap.org>

Legenda: — przebieg drogi

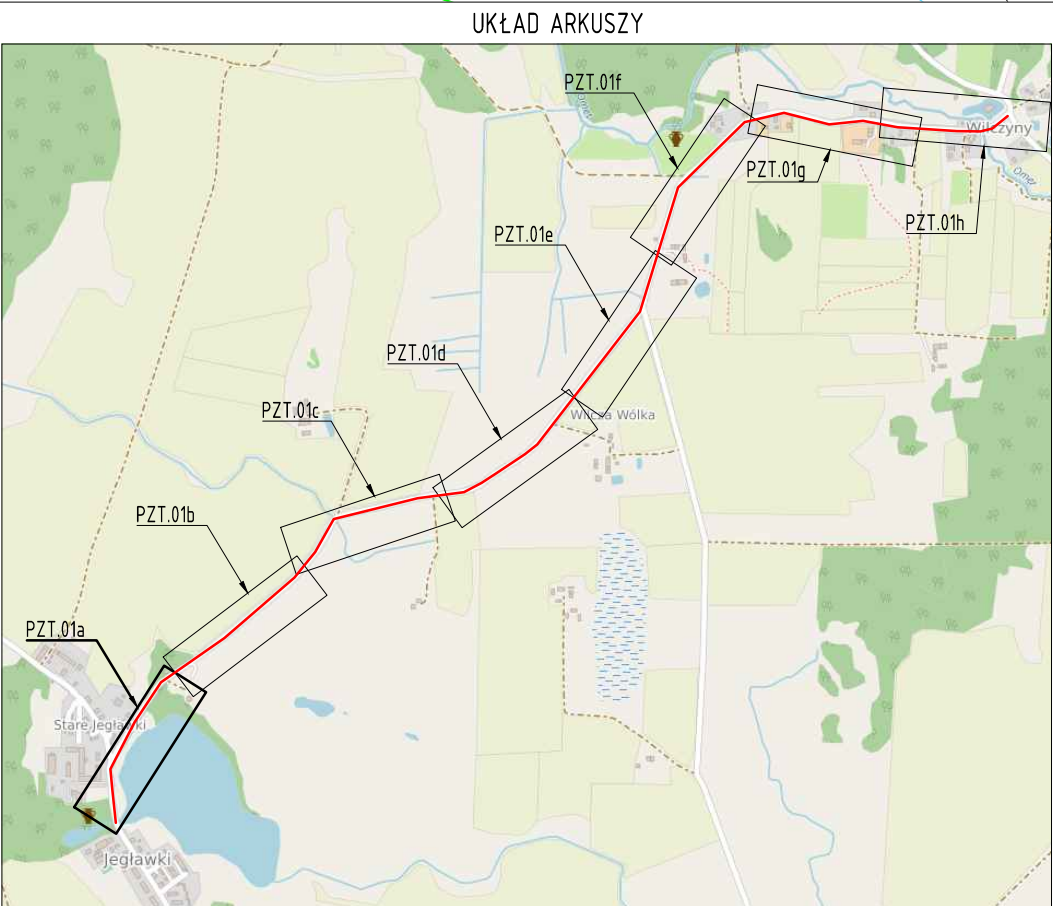
Projekt: Opracowanie dokumentacji projektowej dla przebudowy drogi powiatowej nr 1594N Jęglawki – Wilczyny			
Branża: Drogowa (D) Teletechniczna (T)			
Obiekt: Droga powiatowa nr 1594N Jęglawki – Wilczyny			
Inwestor: Powiat Kętrzyński Plac Grunwaldzki 1 11-400 Kętrzyn		Jednostka projektująca:  MG BC 10-603 Olsztyn, ul. Metalowa 3, tel. +48726363336	
Rysunek: Plan orientacyjny		Skala: 1:10 000	Data: listopad 2022
Projektował: mgr inż. Łukasz Roman	WAM/0066/PBD/20	Podpis:	Rys: PZT.00



Poświadczam za zgodność z oryginałem
treść niniejszej mapy jest zgodna z mapą
do celów projektowych o nr GKN-O.6640.1.484.2022
Mapa została wykonana przez geodetę uprawnionego
mgr inż. Mariolę Gilską nr uprawnień 14565
Dokumenty z pomiaru uzupełniającego przyjęto
do zasobu w dniu 09-08-2022 r.
i zaewidencjonowano pod nr P.2808.2022.659

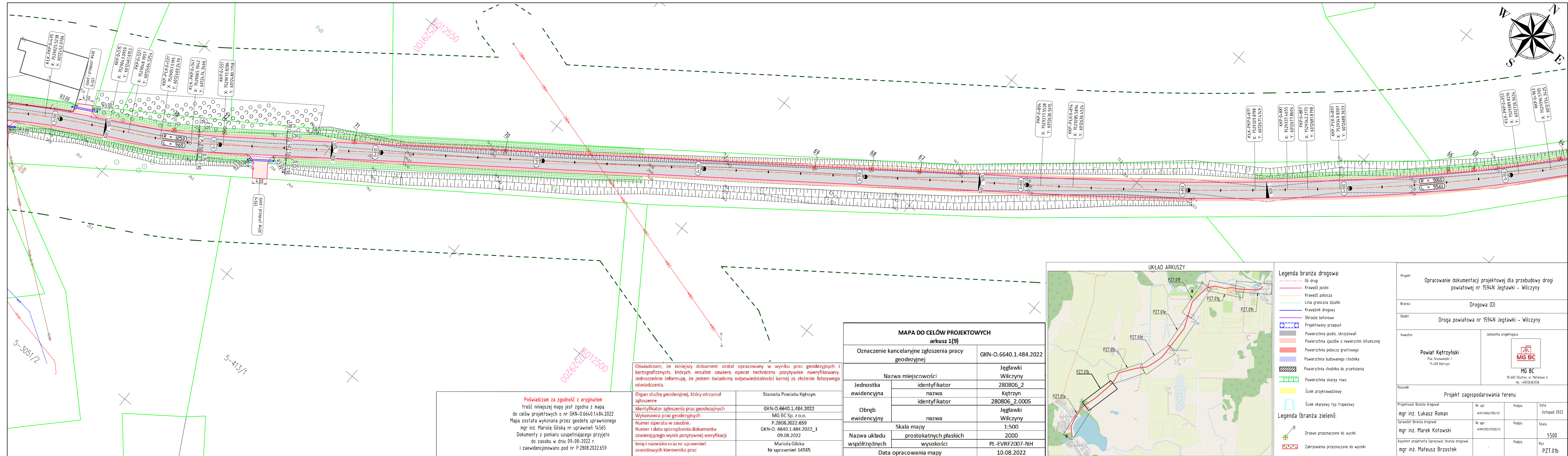
Oświadczam, że niniejszy dokument został opracowany w wyniku prac geodezyjnych i kartograficznych, których rezultat zawiera operat techniczny pozytywnie zweryfikowany. Jednocześnie informuję, że jestem świadomy odpowiedzialności karnej za złożenie fałszywego oświadczenia.	
Organ służby geodezyjnej, który otrzymał zgłoszenie	Starosta Powiatu Kętrzyn
Identyfikator zgłoszenia prac geodezyjnych	GKN-O.6640.1.484.2022
Wykonawca prac geodezyjnych	MG BC Sp. z o.o.
Numer operatu w zasobie.	P.2808.2022.659
Numer i data sporządzenia dokumentu zawierającego wynik pozytywnej weryfikacji	GKN-O. 6640.1.484.2022_1 09.08.2022
Imię i nazwisko oraz nr uprawnień zawodowych kierownika prac	Mariola Gilska Nr uprawnień 14565

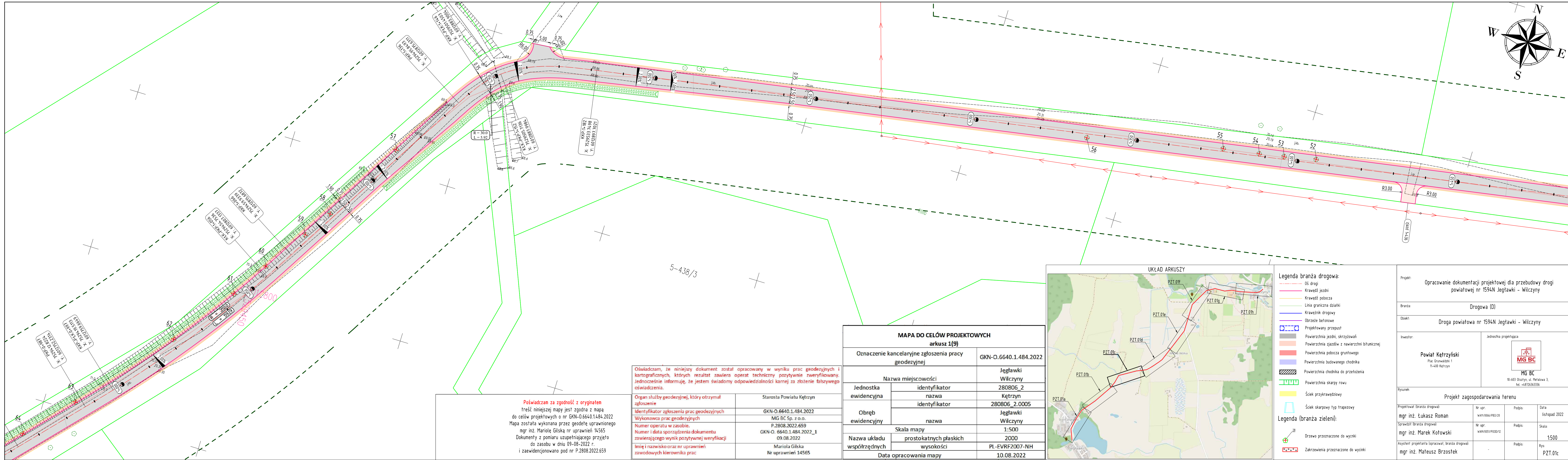
MAPA DO CELÓW PROJEKTOWYCH arkusz 1(9)		
Oznaczenie kancelaryjne zgłoszenia pracy geodezyjnej		GKN-O.6640.1.484.2022
Nazwa miejscowości		Jęglawki Wilczyny
Jednostka ewidencyjna	identyfikator	280806_2
	nazwa	Kętrzyn
Obręb ewidencyjny	identyfikator	280806_2.0005
	nazwa	Jęglawki Wilczyny
Skala mapy		1:500
Nazwa układu współrzędnych	prostokątnych płaskich	2000
	wysokości	PL-EVRF2007-NH
Data opracowania mapy		10.08.2022



- Legenda branża drogowa:**
- Oś drogi
 - Krawędź jezdni
 - Krawędź pobocza
 - Linia graniczna działki
 - Krawężnik drogowy
 - Obrzeże betonowe
 - Projektowany przepust
 - Powierzchnia jezdni, skrzyżowań
 - Powierzchnia zjazdów z nawierzchni bitumicznej
 - Powierzchnia pobocza gruntowego
 - Powierzchnia budowanego chodnika
 - Powierzchnia chodnika do przełożenia
 - Powierzchnia skarpy rowu
 - Ściek przykrawędziowy
 - Ściek skarpy typu trapezowy
- Legenda (branża zieleni):**
- Drzewo przeznaczane do wycinki
 - Zakrzewienia przeznaczane do wycinki

Projekt: Opracowanie dokumentacji projektowej dla przebudowy drogi powiatowej nr 1594N Jęglawki - Wilczyny			
Branża: Drogowa (D)			
Objekt: Droga powiatowa nr 1594N Jęglawki - Wilczyny			
Inwestor: Powiat Kętrzyński Plac Grunwaldzki 1 11-400 Kętrzyn		Jednostka projektująca: <div> MG BC 10-603 Olsztyn, ul. Metałowa 3, tel. +4876363336</div>	
Rysunek: Projekt zagospodarowania terenu			
Projektował (branża drogowa): mgr inż. Łukasz Roman	Nr upr.: WAM/006/PBD/20	Podpis:	Data: listopad 2022
Sprawił (branża drogowa): mgr inż. Marek Kotowski	Nr upr.: WAM/005/PD00/12	Podpis:	Skala: 1:500
Asystent projektanta (opracował, branża drogowa): mgr inż. Mateusz Brzostek		Podpis:	Rys.: PZT.01a

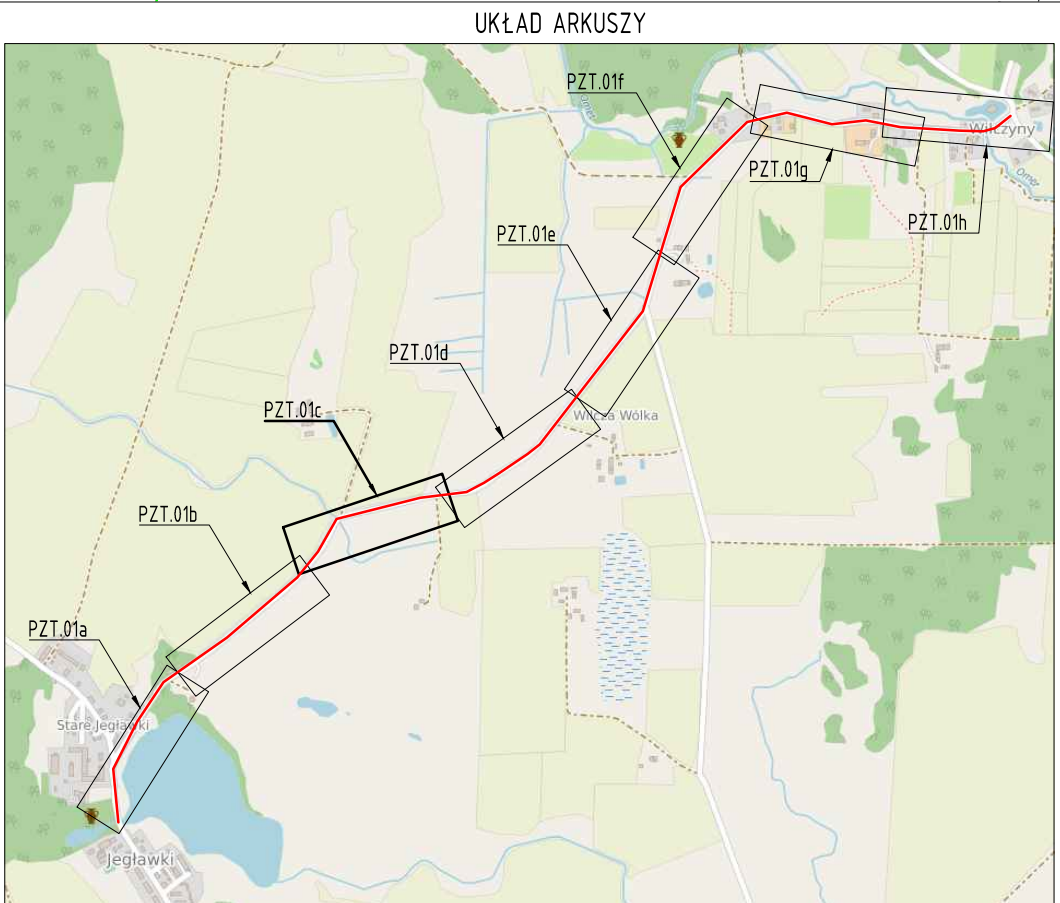





Poświadczam za zgodność z oryginałem
treść niniejszej mapy jest zgodna z mapą
do celów projektowych o nr GKN-O.6640.1.484.2022
Mapa została wykonana przez geodetę uprawnionego
mgr inż. Mariolę Gilska nr uprawnień 14565
Dokumenty z pomiaru uzupełniające przyjęto
do zasobu w dniu 09-08-2022 r.
i zaewidencjonowano pod nr P.2808.2022.659

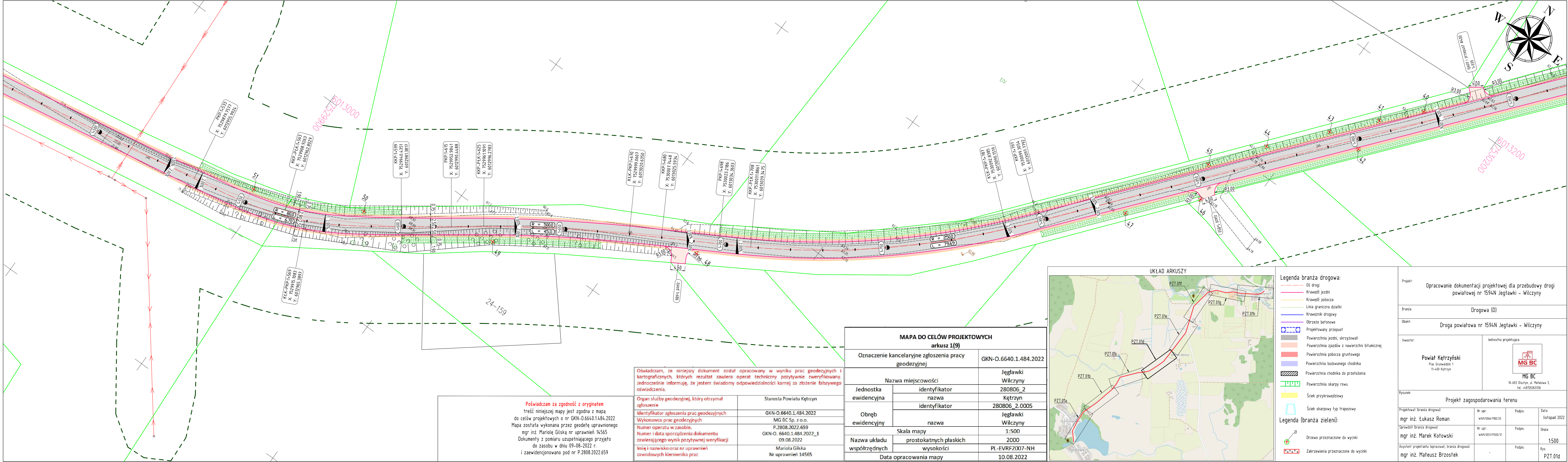
Oświadczam, że niniejszy dokument został opracowany w wyniku prac geodezyjnych i kartograficznych, których rezultat zawiera operat techniczny pozytywnie zweryfikowany. Jednocześnie informuję, że jestem świadomy odpowiedzialności karnej za złożenie fałszywego oświadczenia.	
Organ służby geodezyjnej, który otrzymał zgłoszenie	Starosta Powiatu Kętrzyn
Identyfikator zgłoszenia prac geodezyjnych	GKN-O.6640.1.484.2022
Wykonawca prac geodezyjnych	MG BC Sp. z o.o.
Numer operatu w zasobie.	P.2808.2022.659
Numer i data sporządzenia dokumentu zawierającego wynik pozytywnej weryfikacji	GKN-O. 6640.1.484.2022_1 09.08.2022
Imię i nazwisko oraz nr uprawnień zawodowych kierownika prac	Mariola Gilska Nr uprawnień 14565

MAPA DO CELÓW PROJEKTOWYCH arkusz 1(9)		
Oznaczenie kancelaryjne zgłoszenia pracy geodezyjnej		GKN-O.6640.1.484.2022
Nazwa miejscowości		Jęglawki Wilczyny
Jednostka ewidencyjna	identyfikator	280806_2
	nazwa	Kętrzyn
Obręb ewidencyjny	identyfikator	280806_2.0005
	nazwa	Jęglawki Wilczyny
Skala mapy		1:500
Nazwa układu współrzędnych	prostokątnych płaskich	2000
	wysokości	PL-EVRF2007-NH
Data opracowania mapy		10.08.2022



- Legenda branża drogowa:**
- Oś drogi
 - Krawężnik jezdni
 - Krawężnik pobocza
 - Linia graniczna działki
 - Krawężnik drogowy
 - Obrzeże betonowe
 - Projektowany przepust
 - Powierzchnia jezdni, skrzyżowań
 - Powierzchnia zjazdów z nawierzchni bitumicznej
 - Powierzchnia pobocza gruntowego
 - Powierzchnia budowanego chodnika
 - Powierzchnia chodnika do przełożenia
 - Powierzchnia skarpy rowu
 - Ściek przykrawędziowy
 - Ściek skarpowy typ trapezowy
- Legenda (branża zieleni):**
- Drzewo przeznaczone do wycinki
 - Zakrzewienia przeznaczone do wycinki

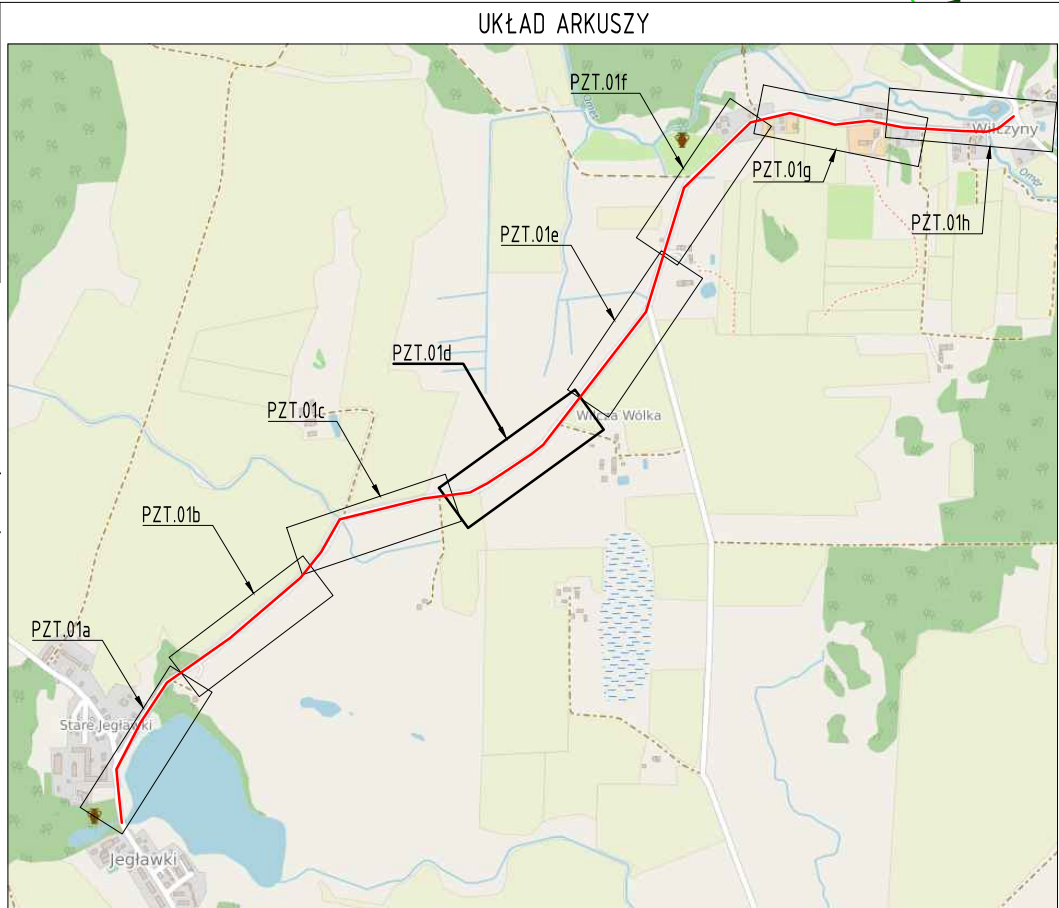
Projekt: Opracowanie dokumentacji projektowej dla przebudowy drogi powiatowej nr 1594N Jęglawki – Wilczyny			
Branża: Drogowa (D)			
Obiekt: Droga powiatowa nr 1594N Jęglawki – Wilczyny			
Inwestor: Powiat Kętrzyński Plac Grunwaldzki 1 11-400 Kętrzyn		Jednostka projektująca: <div> MG BC 10-603 Olsztyn, ul. Metalowa 3, tel. +48726363336</div>	
Rysunek: Projekt zagospodarowania terenu			
projektował (branża drogową): mgr inż. Łukasz Roman	Nr upr.: WAM/0066/PB3/20	Podpis:	Data: listopad 2022
sprawił (branża drogową): mgr inż. Marek Kotowski	Nr upr.: WAM/0051/POD/12	Podpis:	Skala: 1:500
system projektanta (opracował, branża drogową): mgr inż. Mateusz Brzostek	-	Podpis:	Pys: PZT.01c




Poświadczam za zgodność z oryginałem treść niniejszej mapy jest zgodna z mapą do celów projektowych o nr GKN-O.6640.1.484.2022. Mapa została wykonana przez geodetę uprawnionego mgr inż. Mariolę Gilską nr uprawnień 14565. Dokumenty z pomiaru uzupełniające przyjęto do zasobu w dniu 09-08-2022 r. i zaewidencjonowano pod nr P.2808.2022.659

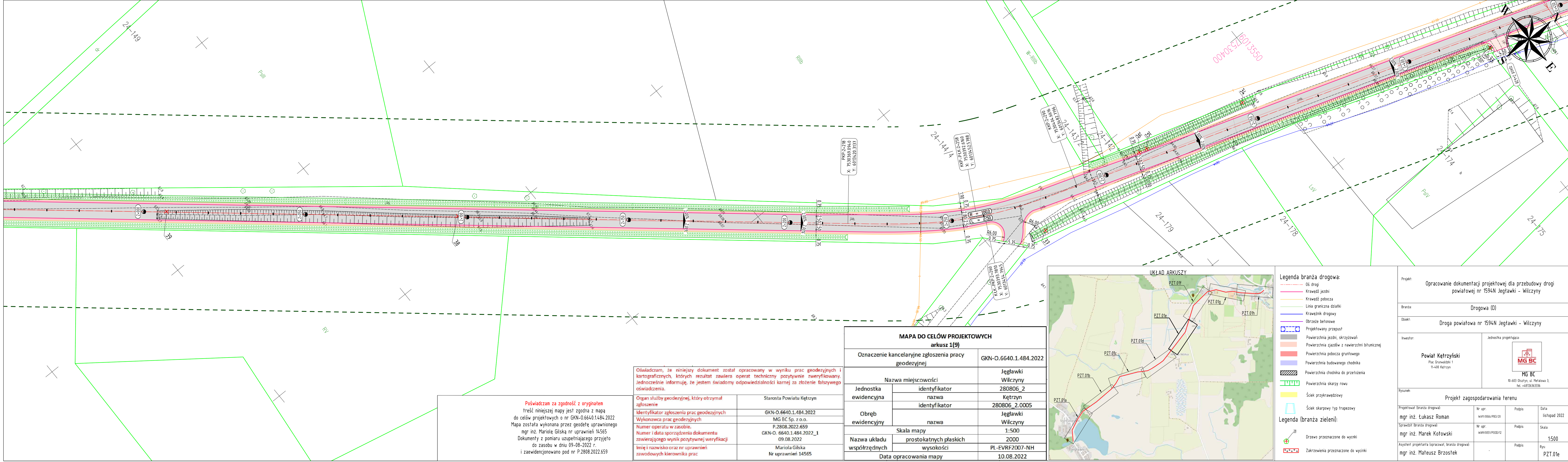
Oświadczam, że niniejszy dokument został opracowany w wyniku prac geodezyjnych i kartograficznych, których rezultat zawiera operat techniczny pozytywnie zweryfikowany. Jednocześnie informuję, że jestem świadomy odpowiedzialności karnej za złożenie fałszywego oświadczenia.	
Organ służby geodezyjnej, który otrzymał zgłoszenie	Starosta Powiatu Kętrzyn
Identyfikator zgłoszenia prac geodezyjnych	GKN-O.6640.1.484.2022
Wykonawca prac geodezyjnych	MG BC Sp. z o.o.
Numer operatu w zasobie	P.2808.2022.659
Numer i data sporządzenia dokumentu zawierającego wynik pozytywnej weryfikacji	GKN-O.6640.1.484.2022_1 09.08.2022
Imię i nazwisko oraz nr uprawnień zawodowych kierownika prac	Mariola Gilska Nr uprawnień 14565

MAPA DO CELÓW PROJEKTOWYCH arkusz 1(9)		
Oznaczenie kancelaryjne zgłoszenia pracy geodezyjnej		GKN-O.6640.1.484.2022
Nazwa miejscowości	identyfikator	Jęglawki
	nazwa	Wilczyny
Jednostka ewidencyjna	identyfikator	280806_2
	nazwa	Kętrzyn
Obręb ewidencyjny	identyfikator	280806_2.0005
	nazwa	Jęglawki Wilczyny
Skala mapy		1:500
Nazwa układu współrzędnych	prostokątnych płaskich	2000
	wysokości	PL-EVRF2007-NH
Data opracowania mapy		10.08.2022



- Legenda branża drogowa:**
- Oś drogi
 - Krawężnik jezdni
 - Krawężnik pobocza
 - Linia graniczna działki
 - Krawężnik drogowy
 - Obrzeże betonowe
 - Projektowany przepust
 - Powierzchnia jezdni, skrzyżowań
 - Powierzchnia zjazdów z nawierzchni bitumicznej
 - Powierzchnia pobocza gruntowego
 - Powierzchnia budowanego chodnika
 - Powierzchnia chodnika do przełożenia
 - Powierzchnia skarpy rowu
 - Ściek przykrawężniowy
 - Ściek skarpowy typ trapezowy
- Legenda (branża zieleni):**
- Drzewo przeznaczone do wycinki
 - Zakrzewienia przeznaczone do wycinki

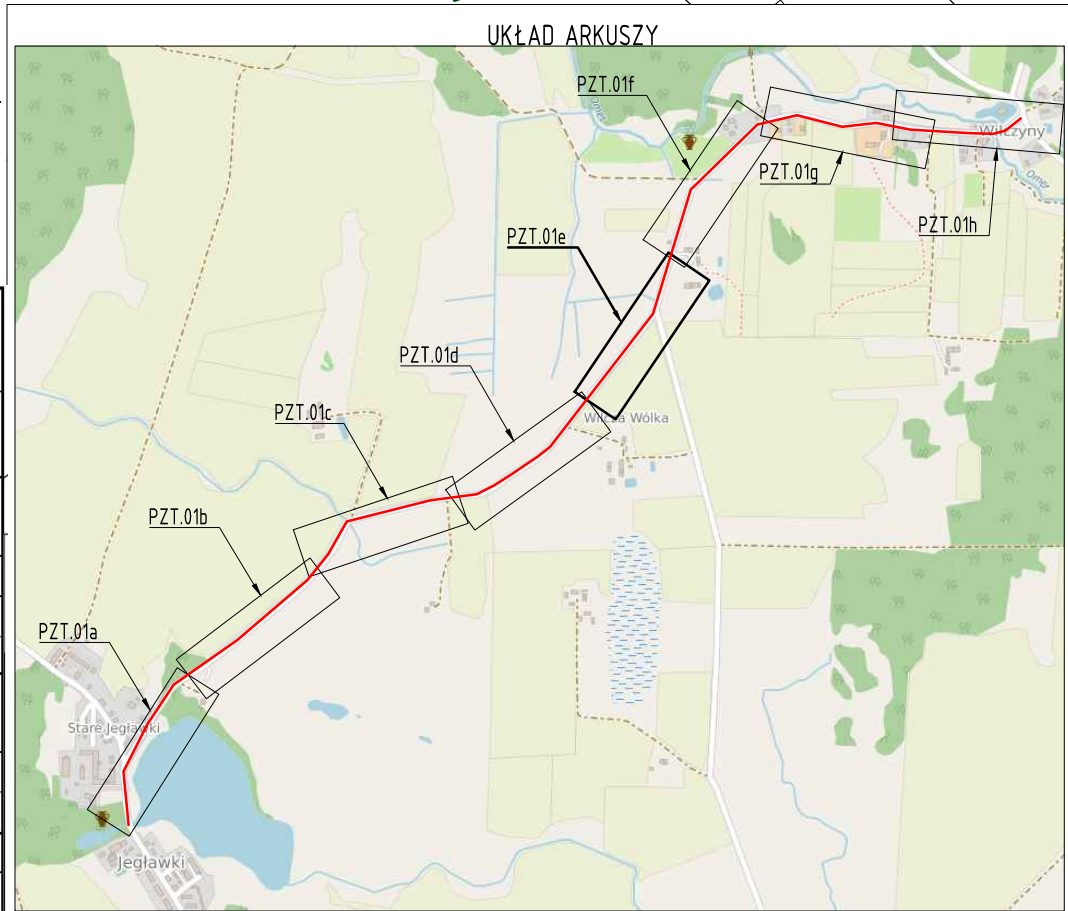
Projekt: Opracowanie dokumentacji projektowej dla przebudowy drogi powiatowej nr 1594N Jęglawki - Wilczyny			
Branża: Drogowa (D)			
Obiekt: Droga powiatowa nr 1594N Jęglawki - Wilczyny			
Inwestor: Powiat Kętrzyński Plac Grunwaldzki 1 11-400 Kętrzyn		Jednostka projektująca: <div> MG BC 10-603 Olsztyn, ul. Metalowa 3, tel. +48726363336</div>	
Rysunek: Projekt zagospodarowania terenu			
Projektował (branża drogowa): mgr inż. Łukasz Roman	Nr upr.: WAM/006/PBD/20	Podpis:	Data: listopad 2022
Sprawił (branża drogowa): mgr inż. Marek Kotowski	Nr upr.: WAM/005/PD00/12	Podpis:	Skala: 1:500
Asystent projektanta (opracował, branża drogowa): mgr inż. Mateusz Brzostek	-	Podpis:	Rys.: PZT.01d



Poświadczam za zgodność z oryginałem treść niniejszej mapy jest zgodna z mapą do celów projektowych o nr GKN-O.6640.1.484.2022. Mapa została wykonana przez geodetę uprawnionego mgr inż. Mariolę Gilską nr uprawnień 14565. Dokumenty z pomiaru uzupełniającego przyjęto do zasobu w dniu 09-08-2022 r. i zaewidencjonowano pod nr P.2808.2022.659

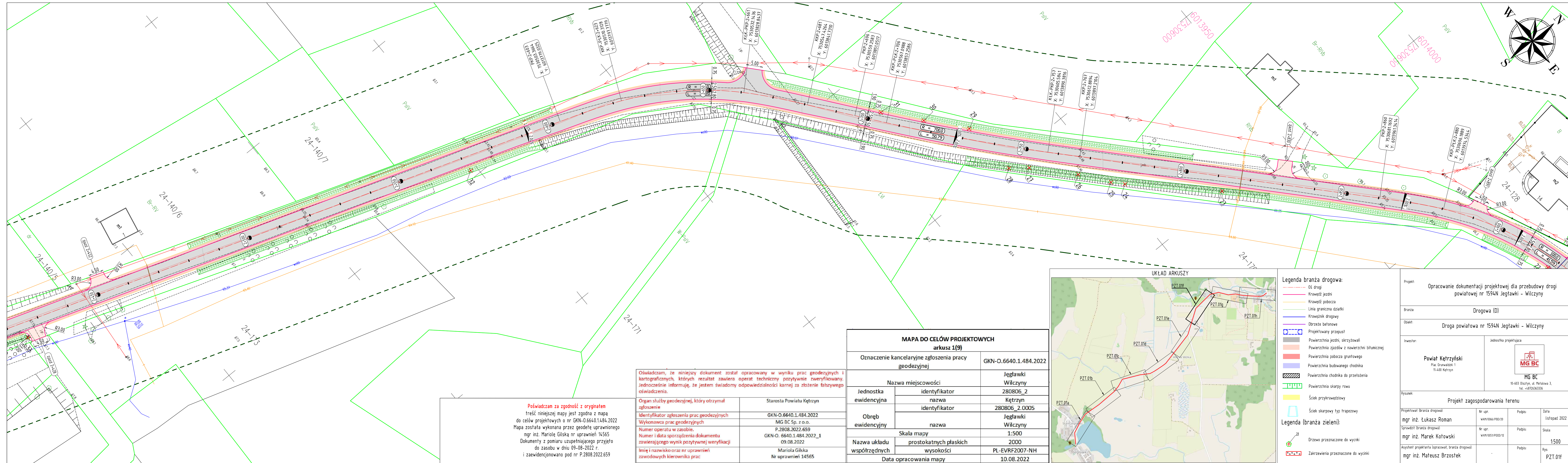
Oświadczam, że niniejszy dokument został opracowany w wyniku prac geodezyjnych i kartograficznych, których rezultat zawiera operat techniczny pozytywnie zweryfikowany. Jednocześnie informuję, że jestem świadomy odpowiedzialności karnej za złożenie fałszywego oświadczenia.	
Organ służby geodezyjnej, który otrzymał zgłoszenie	Starosta Powiatu Kętrzyn
Identyfikator zgłoszenia prac geodezyjnych	GKN-O.6640.1.484.2022
Wykonawca prac geodezyjnych	MG BC Sp. z o.o.
Numer operatu w zasobie.	P.2808.2022.659
Numer i data sporządzenia dokumentu zawierającego wynik pozytywnej weryfikacji	GKN-O. 6640.1.484.2022_1 09.08.2022
Imię i nazwisko oraz nr uprawnień zawodowych kierownika prac	Mariola Gilska Nr uprawnień 14565

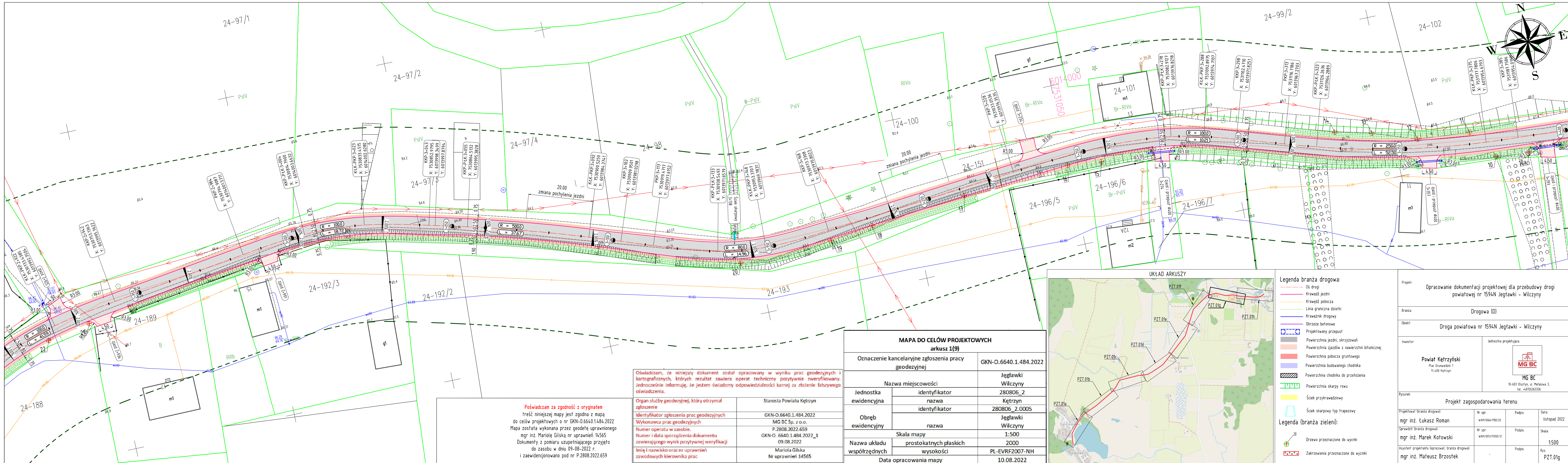
MAPA DO CELÓW PROJEKTOWYCH arkusz 1(9)		
Oznaczenie kancelaryjne zgłoszenia pracy geodezyjnej		GKN-O.6640.1.484.2022
Nazwa miejscowości	identyfikator	Jęglawki
	nazwa	Wilczyny
Jednostka ewidencyjna	identyfikator	280806_2
	nazwa	Kętrzyn
Obręb ewidencyjny	identyfikator	280806_2.0005
	nazwa	Jęglawki
Nazwa układu współrzędnych	prostokątnych płaskich	2000
	wysokości	PL-EVRF2007-NH
Data opracowania mapy		10.08.2022



- Legenda branża drogowa:**
- Oś drogi
 - Krawędź jezdni
 - Krawędź pobocza
 - Linia graniczna działki
 - Krawężnik drogowy
 - Obrzeże betonowe
 - Projektowany przepust
 - Powierzchnia jezdni, skrzyżowań
 - Powierzchnia zjazdów z nawierzchni bitumicznej
 - Powierzchnia pobocza gruntowego
 - Powierzchnia budowanego chodnika
 - Powierzchnia chodnika do przełożenia
 - Powierzchnia skarpy rowu
 - Ściek przykrawędziowy
 - Ściek skarpowy typ trapezowy
- Legenda (branża zieleni):**
- Drzewo przeznaczone do wycinki
 - Zakrzewienia przeznaczone do wycinki

Projekt: Opracowanie dokumentacji projektowej dla przebudowy drogi powiatowej nr 1594N Jęglawki - Wilczyny			
Branża: Drogowa (D)			
Objekt: Droga powiatowa nr 1594N Jęglawki - Wilczyny			
Inwestor: Powiat Kętrzyński Plac Grunwaldzki 1 11-400 Kętrzyn		Jednostka projektująca: <div> MG BC 10-603 Olsztyn, ul. Metalowa 3, tel. +48726363336</div>	
Rysunek: Projekt zagospodarowania terenu			
Projektował (branża drogowa): mgr inż. Łukasz Roman	Nr upr. WAK/0066/PBD/20	Podpis:	Data: listopad 2022
Sprawdził (branża drogowa): mgr inż. Marek Kotowski	Nr upr. WAK/0051/PBD/12	Podpis:	Skala: 1:500
Asystent projektanta (opracował, branża drogowa): mgr inż. Mateusz Brzostek	-	Podpis:	Rys: PZT.01e

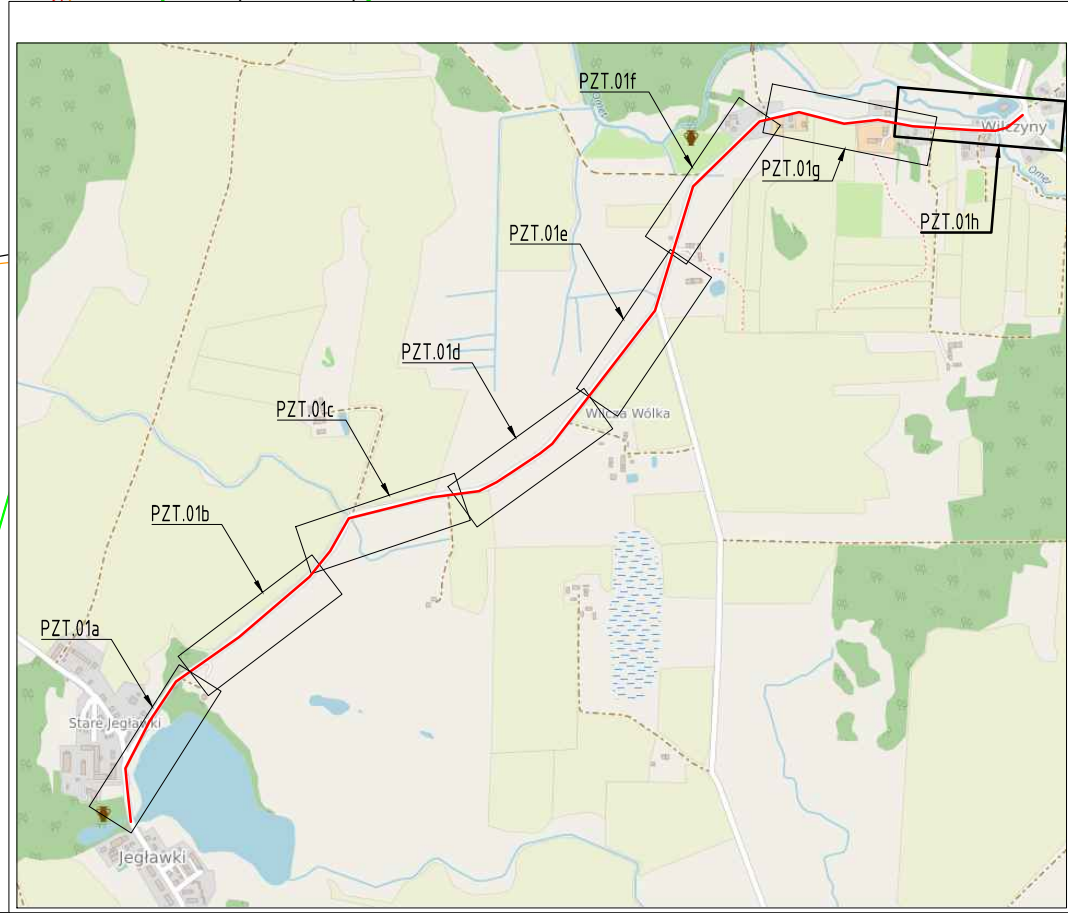
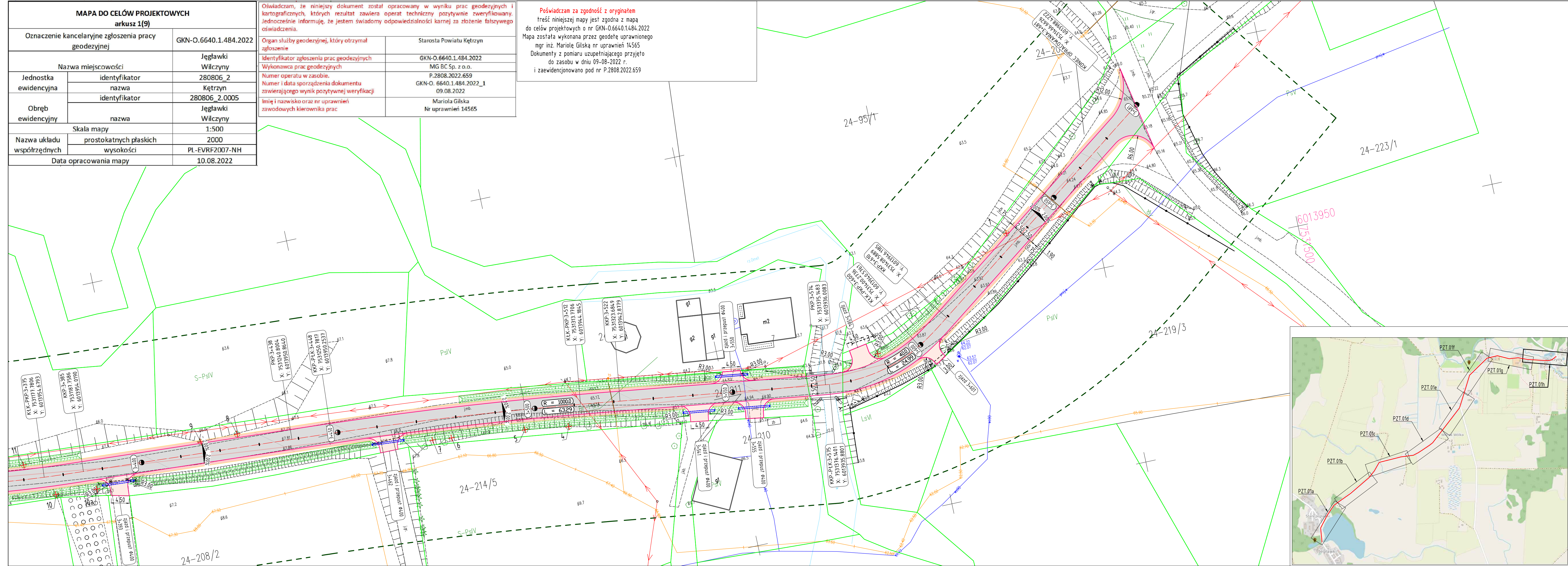




MAPA DO CELÓW PROJEKTOWYCH arkusz 1(9)		
Oznaczenie kancelaryjne zgłoszenia pracy geodezyjnej		GKN-O.6640.1.484.2022
Nazwa miejscowości		Jęglawki Wilczyny
Jednostka ewidencyjna	identyfikator	280806_2
	nazwa	Kętrzyn
Obręb ewidencyjny	identyfikator	280806_2.0005
	nazwa	Jęglawki Wilczyny
Skala mapy		1:500
Nazwa układu współrzędnych	prostokątnych płaskich	2000
	wysokości	PL-EVRF2007-NH
Data opracowania mapy		10.08.2022

Oświadczam, że niniejszy dokument został opracowany w wyniku prac geodezyjnych i kartograficznych, których rezultat zawiera operat techniczny pozytywnie zweryfikowany. Jednocześnie informuję, że jestem świadomy odpowiedzialności karnej za złożenie fałszywego oświadczenia.	
Organ służby geodezyjnej, który otrzymał zgłoszenie	Starosta Powiatu Kętrzyn
Identyfikator zgłoszenia prac geodezyjnych	GKN-O.6640.1.484.2022
Wykonawca prac geodezyjnych	MG BC Sp. z o.o.
Numer operatu w zasobie.	P.2808.2022.659
Numer i data sporządzenia dokumentu zawierającego wynik pozytywnej weryfikacji	GKN-O.6640.1.484.2022_1 09.08.2022
Imię i nazwisko oraz nr uprawnień zawodowych kierownika prac	Mariola Gilska Nr uprawnień 14565

Poświadczam za zgodność z oryginałem treść niniejszej mapy jest zgodna z mapą do celów projektowych o nr GKN-O.6640.1.484.2022. Mapa została wykonana przez geodetę uprawnionego mgr inż. Mariolę Gilską nr uprawnień 14565. Dokumenty z pomiaru uzupełniające przyjęto do zasobu w dniu 09-08-2022 r. i zaewidencjonowano pod nr P.2808.2022.659



Legenda branża drogowo:	
	Oś drogi
	Krawężń jezdni
	Krawężń pobocza
	Linia graniczna działki
	Krawężnik drogowy
	Obrzeże betonowe
	Projektowany przepust
	Powierzchnia jezdni, skrzyżowań
	Powierzchnia zjazdów z nawierzchni bitumicznej
	Powierzchnia pobocza gruntowego
	Powierzchnia budowanego chodnika
	Powierzchnia chodnika do przełożenia
	Powierzchnia skarp rowu
	Ściek przykrawędziowy
	Ściek skarpowy typ trapezowy
Legenda (branża zieleni):	
	Drzewo przeznaczone do wycinki
	Zakrzewienia przeznaczone do wycinki

Projekt: Opracowanie dokumentacji projektowej dla przebudowy drogi powiatowej nr 1594N Jęglawki – Wilczyny			
Branża: Drogową (D)			
Obiekt: Droga powiatowa nr 1594N Jęglawki – Wilczyny			
Inwestor: Powiat Kętrzyński Plac Grunwaldzki 1 11-400 Kętrzyn		Jednostka projektująca: <div></div> MG BC 10-603 Olsztyn, ul. Metalowa 3, tel. +48726363336	
Rysunek: Projekt zagospodarowania terenu			
Projektował (branża drogową): mgr inż. Łukasz Roman	Nr upr. WAM/0066/PBD/20	Podpis:	Data: listopad 2022
Sprawił (branża drogową): mgr inż. Marek Kotowski	Nr upr. WAM/0051/PDOD/12	Podpis:	Skala: 1:500
Asystent projektanta (opracował, branża drogową): mgr inż. Mateusz Brzostek	-	Podpis:	Rys: PZT.01h

