

Rejon I Centrum
Załącznik Nr I.2.

Obejmujący swoim zasięgiem teren miasta Częstochowy ograniczony ulicami: Św. Rocha, Aleja Jana Pawła II, Al. Wojska Polskiego, ul. Bór [część rejonu I], Al. Niepodległości [część rejonu I], ul. 1 Maja [część rejonu I], ul. Pułaskiego [część rejonu I], ul. Św. Augustyna [część rejonu I], ul. Św. Barbary [część rejonu I], ul. Św. Jadwigi [część rejonu I]. Rejon nie obejmuje terenów wskazanych w Rejonie VII.

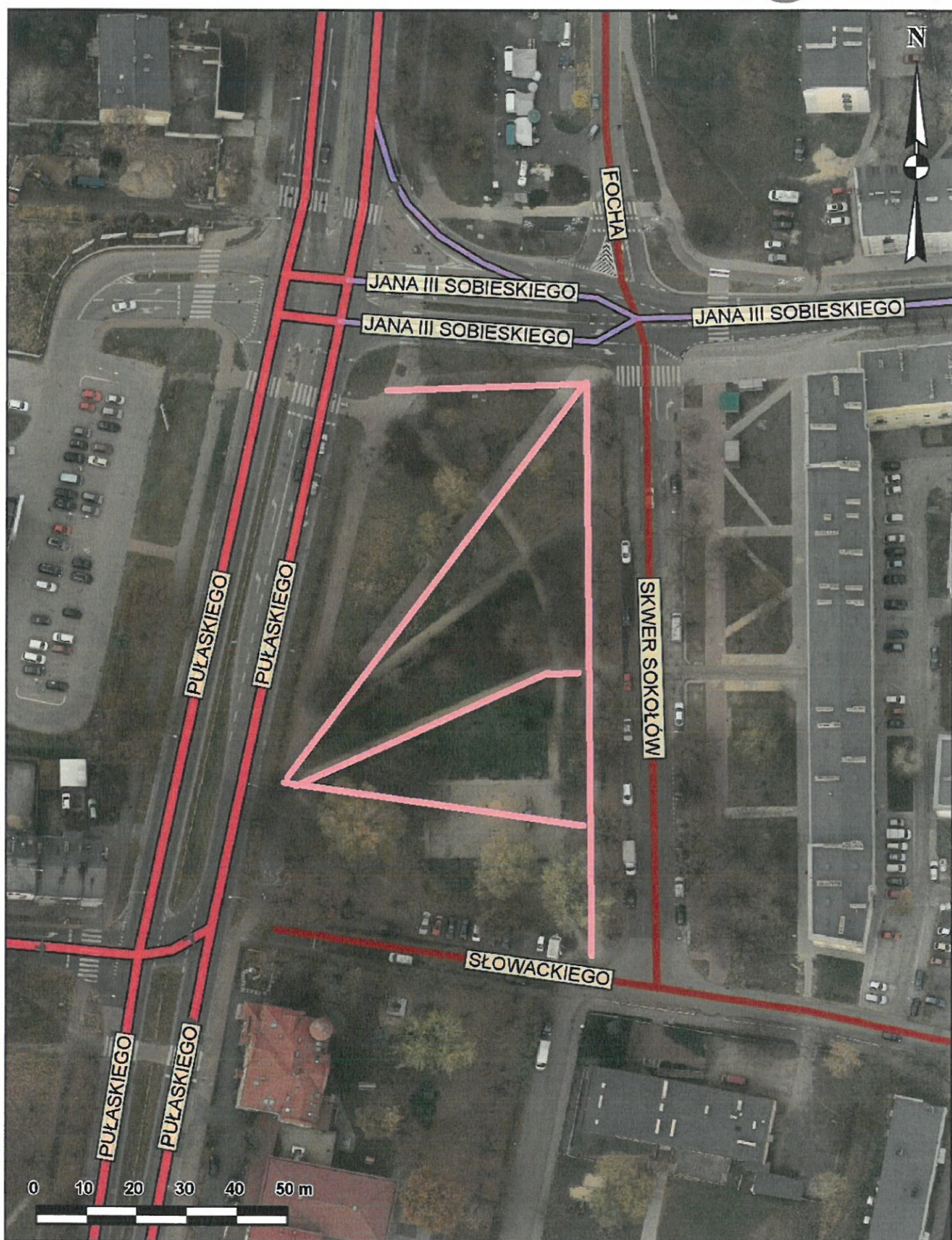
Pow. 603 ha

Lp.	Zakres robót	Lokalizacja	numer załącznika	obmiar [m2]	uwagi	krotność
1.	odśnieżanie i posypywanie piaskiem	Skwer Sokołów	I.2.1	800	różowy ślad o szerokości 2m	wg. standardów
2.		Plac Pamięci Narodowej	I.2.2	500	różowy ślad o szerokości 2m	
3.		Skwer przy ul. Tuwima	I.2.3	600	różowy ślad o szerokości 2m	
4.		Skwer Łęskiego	I.2.4	300	różowy ślad o szerokości 2m	
5.		Skwer Solidarności	I.2.5	1800	różowy ślad o szerokości 2m	
6.		Chodnik ul. Ślaska - Ratusz	I.2.6	150	różowy ślad o szerokości 2m	
7.		Teren przy Filharmonii	I.2.7	200	różowy ślad o szerokości 2m	
8.		Chodnik przy ul. Wolności k / Węglbloku	I.2.8	300	różowy ślad o szerokości 2m	
9.		Pasaż Opolczyka	I.2.9	250	żółty ślad o szerokości 1m	
10.		Skwer ZPL Warta	I.2.10	189	różowy ślad o szerokości 2m	
11.		Dęby Katyńskie	I.2.11	121	różowy ślad o szerokości 2m	
12.		Chodnik ul. Strażacka	I.2.12	475	różowy ślad o szerokości 2m, żółty ślad o szerokości 1m	
13.		Chodnik ZPL Warta	I.2.10	153	różowy ślad o szerokości 2m	
14.		Chodnik Park Piastów	I.2.13	1026	różowy ślad o szerokości 2m	
15.		Skwer przy ul. 1 Maja	I.2.14	380	różowy ślad o szerokości 2m	
				obmiar łączny [m2]	7244	

Skala 1 : 1000

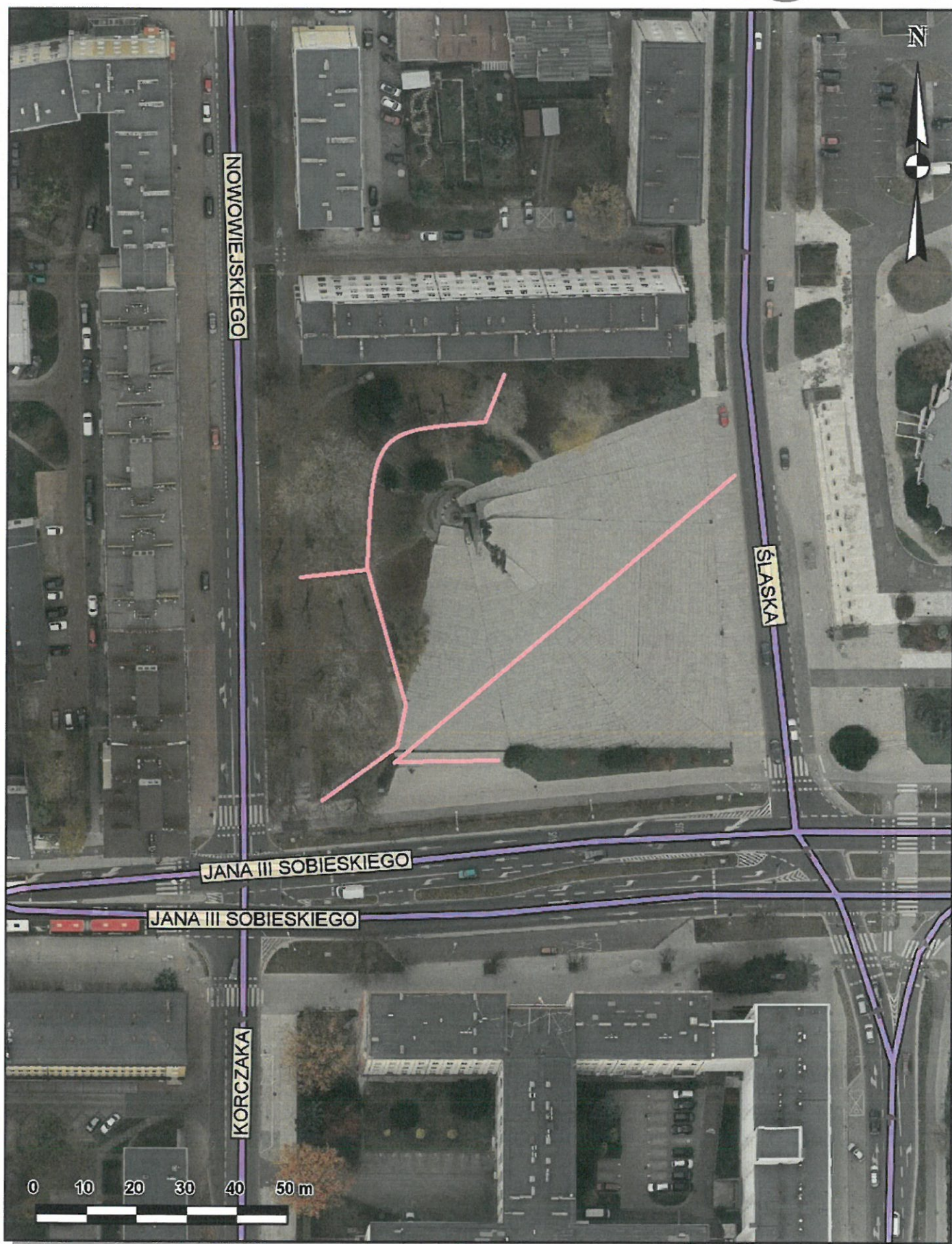
załącznik I.2.1

mapa przygotowana przy użyciu
Internetowego Serwera Danych Przestrzennych



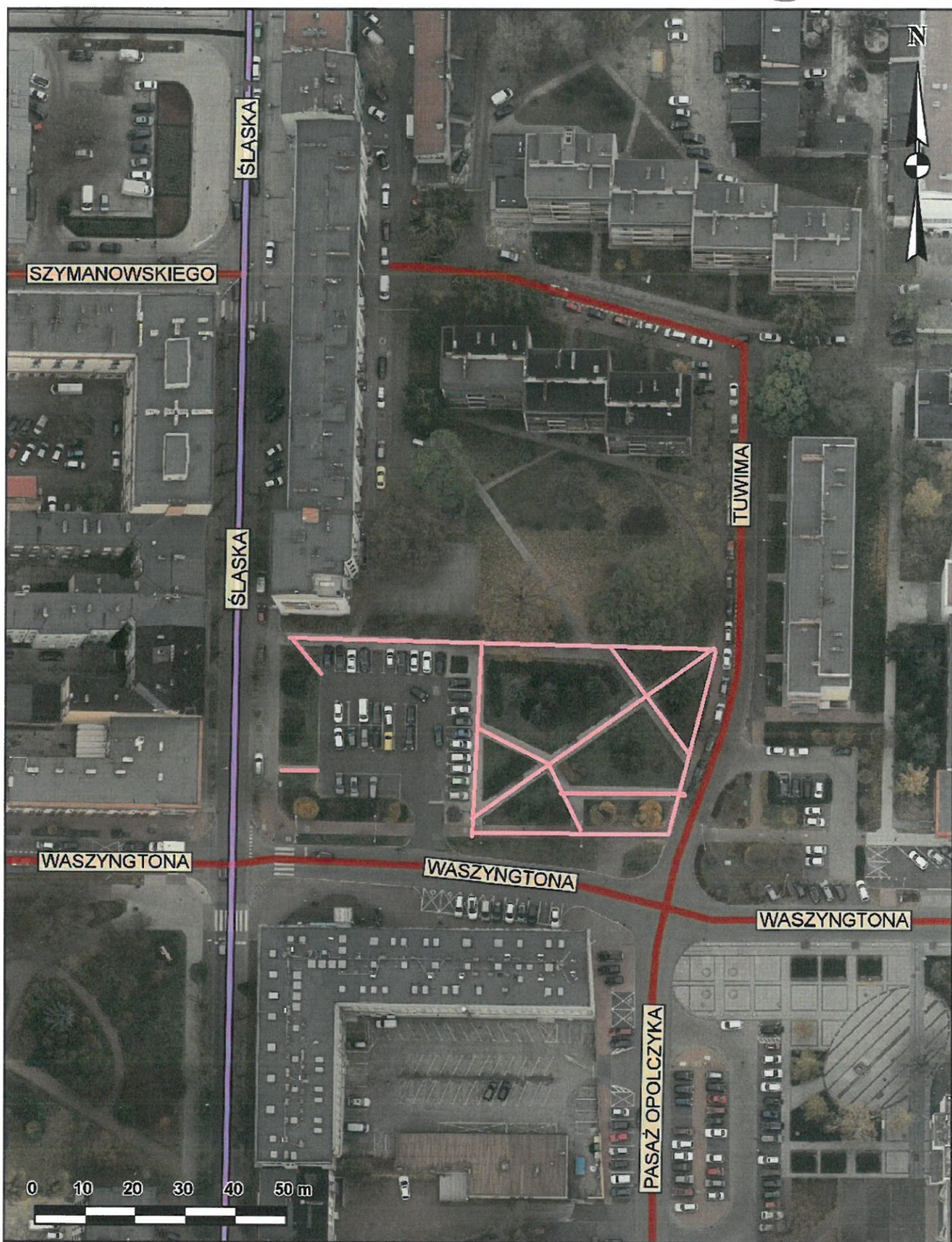
Skala 1 : 1000 załącznik I.2.2

mapa przygotowana przy użyciu
Internetowego Serwera Danych Przestrzennych



Skala 1 : 1000 załącznik I.2.3

mapa przygotowana przy użyciu
Internetowego Serwera Danych Przestrzennych



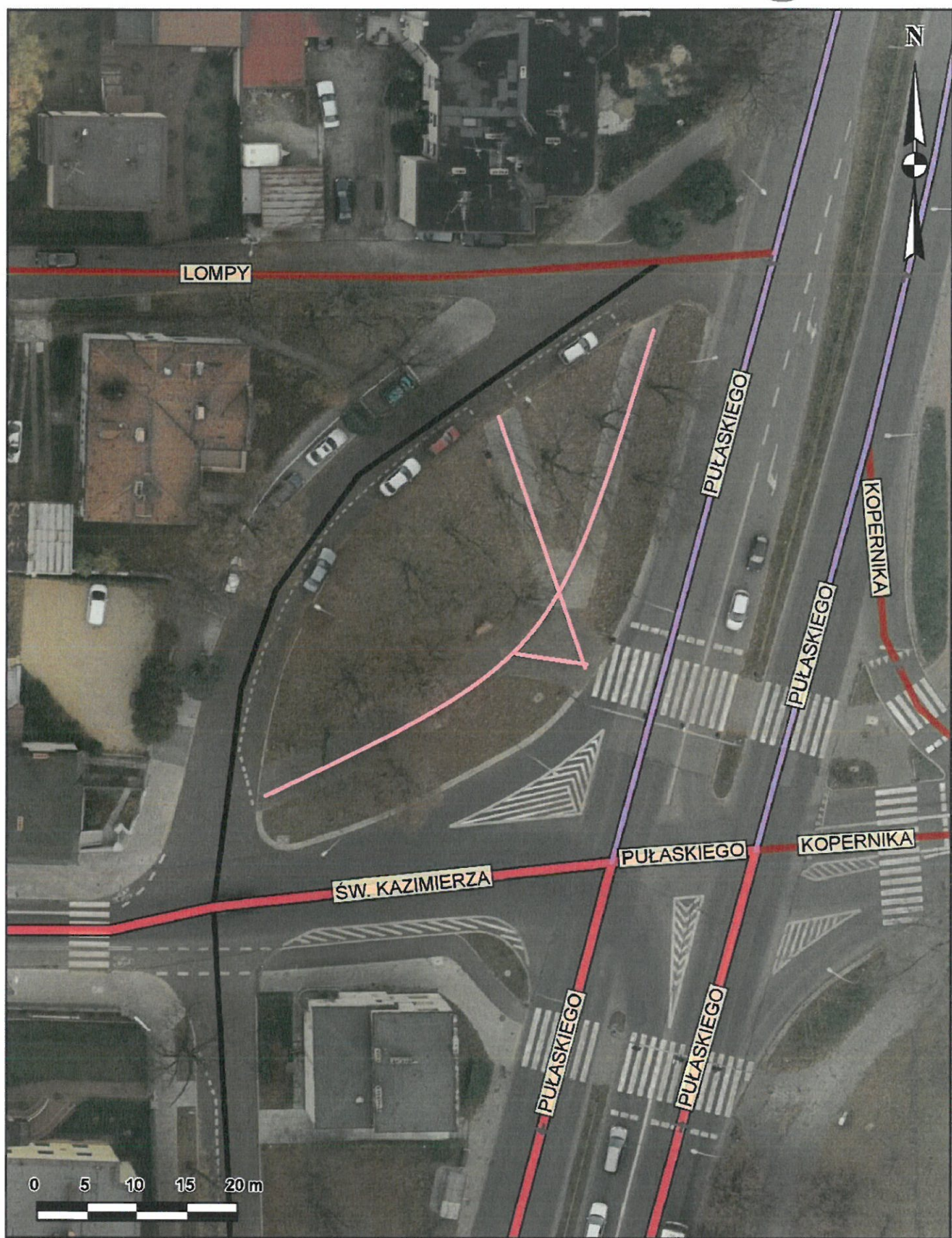
Udostępniane informacje nie są dokumentami w postępowaniach administracyjnych i innych.

Dokumenty należy zamawiać w Wydziale Geodezji i Kartografii, co podlega opłatom zgodnie z ustawą z dnia 17 maja 1989 r. Prawo geodezyjne i

Wydruk sprzedany przez barchan_s (GK Sławomir Barchan), 2017.09.28 10:32:36

załącznik I.2.4
Skala 1 : 500

mapa przygotowana przy użyciu
Internetowego Serwera Danych Przestrzennych



Udostępniane informacje nie są dokumentami w postępowaniach administracyjnych i innych.

Dokumenty należy zamawiać w Wydziale Geodezji i Kartografii, co podlega opłatom zgodnie z ustawą z dnia 17 maja 1989 r. Prawo geodezyjne i ..

Wydruk sprzedany przez barchan_s (GK Sławomir Barchan), 2017.09.28 10:34:47

Skala 1 : 1000 załącznik I.2.5

mapa przygotowana przy użyciu
Internetowego Serwera Danych Przestrzennych



Udostępniane informacje nie są dokumentami w postępowaniach administracyjnych i innych.

Dokumenty należy zamawiać w Wydziale Geodezji i Kartografii, co podlega opłatom zgodnie z ustawą z dnia 17 maja 1989 r. Prawo geodezyjne i

Wydruk sprzedany przez barchan_s (GK Sławomir Barchan), 2017.09.28 10:35:51

Skala 1 : 1000 załącznik I.2.6

mapa przygotowana przy użyciu
Internetowego Serwera Danych Przestrzennych



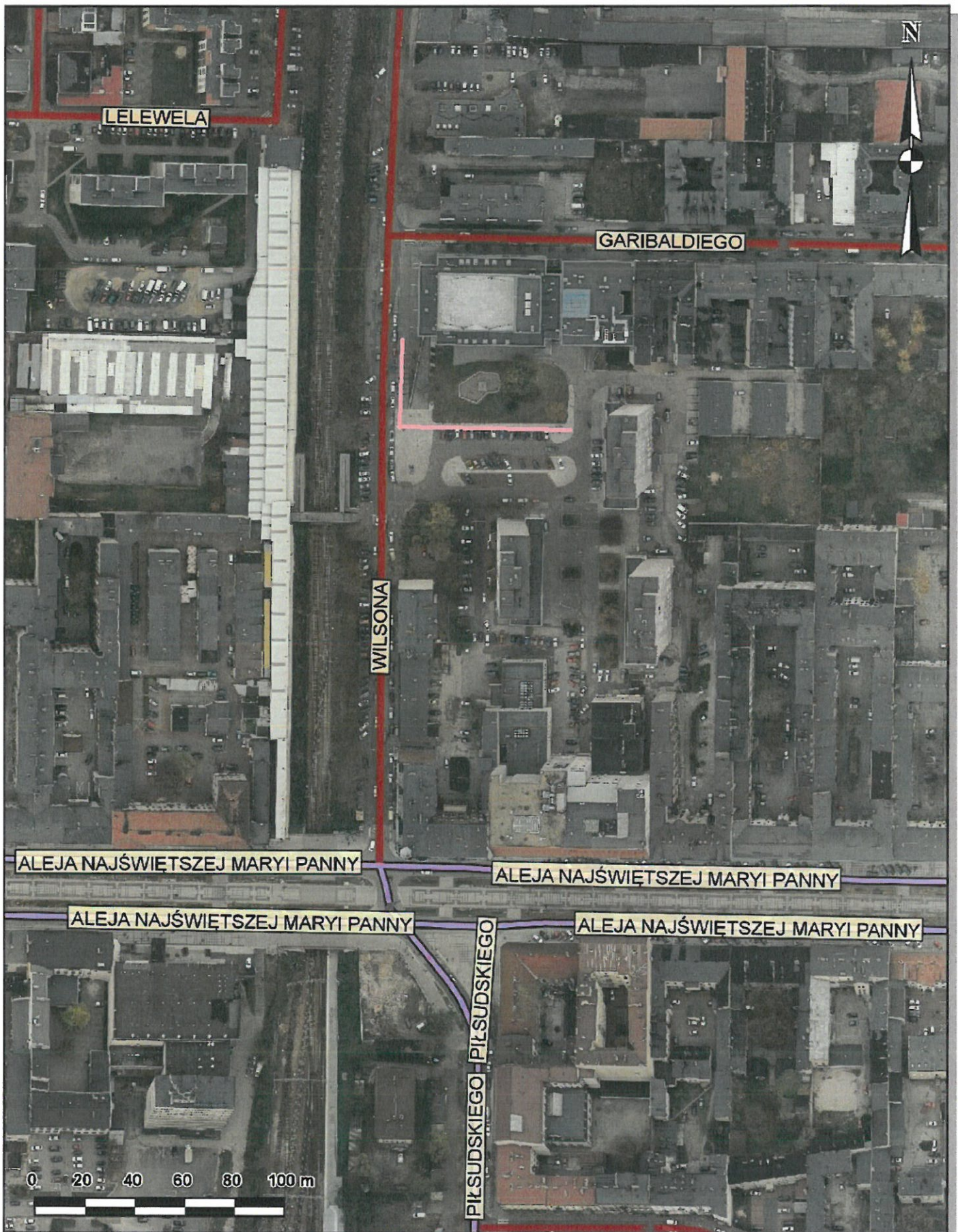
Udostępniane informacje nie są dokumentami w postępowaniach administracyjnych i innych.

Dokumenty należy zamawiać w Wydziale Geodezji i Kartografii, co podlega opłatom zgodnie z ustawą z dnia 17 maja 1989 r. Prawo geodezyjne i ..

Wydruk sprzedany przez barchan_s (GK Sławomir Barchan), 2017.09.28 10:37:38

Skala 1 : 2000 załącznik I.2.7

mapa przygotowana przy użyciu
Internetowego Serwera Danych Przestrzennych



Udostępniane informacje nie są dokumentami w postępowaniach administracyjnych i innych.

Dokumenty należy zamawiać w Wydziale Geodezji i Kartografii, co podlega opłatom zgodnie z ustawą z dnia 17 maja 1989 r. Prawo geodezyjne i

Wydruk sprzedany przez barchan_s (GK Sławomir Barchan), 2017.09.28 10:40:58

Skala 1 : 2000 załącznik I.2.8

Mapa przygotowana przy użyciu
Internetowego Serwera Danych Przestrzennych



Udostępniane informacje nie są dokumentami w postępowaniach administracyjnych i innych.
Dokumenty należy zamawiać w Wydziale Geodezji i Kartografii, co podlega opłatom zgodnie z ustawą z dnia 17 maja 1989 r. Prawo geodezyjne i ...

Wydruk sprzedany przez barchan_s (GK Sławomir Barchan), 2017.09.28 10:44:00

Skala 1 : 1000 załącznik I.2.9

mapa przygotowana przy użyciu
Internetowego Serwera Danych Przestrzennych



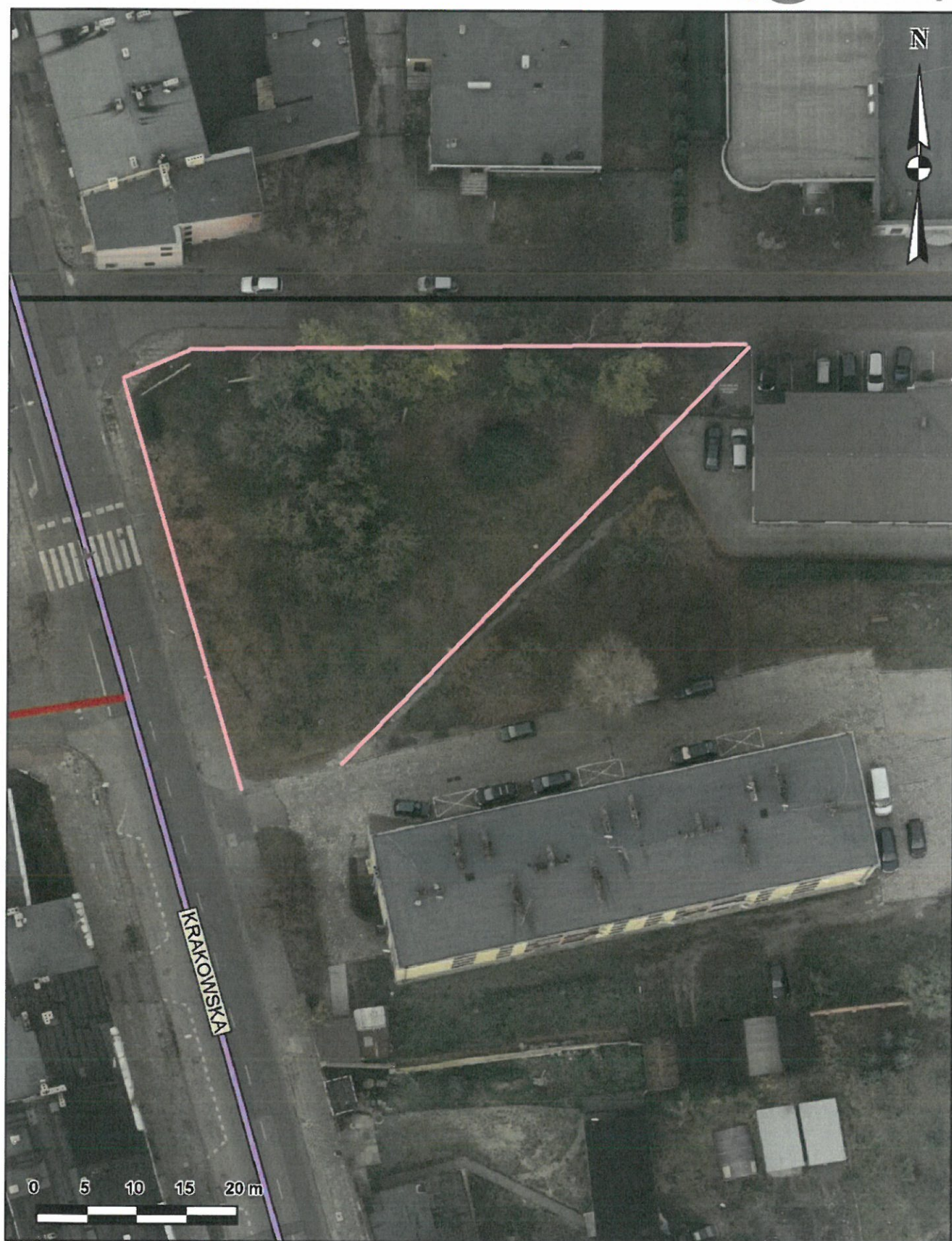
Udostępniane informacje nie są dokumentami w postępowaniach administracyjnych i innych.

Dokumenty należy zamawiać w Wydziale Geodezji i Kartografii, co podlega opłatom zgodnie z ustawą z dnia 17 maja 1989 r. Prawo geodezyjne i ...

Wydruk sprzedany przez barchan_s (GK Sławomir Barchan), 2017.09.28 10:45:10

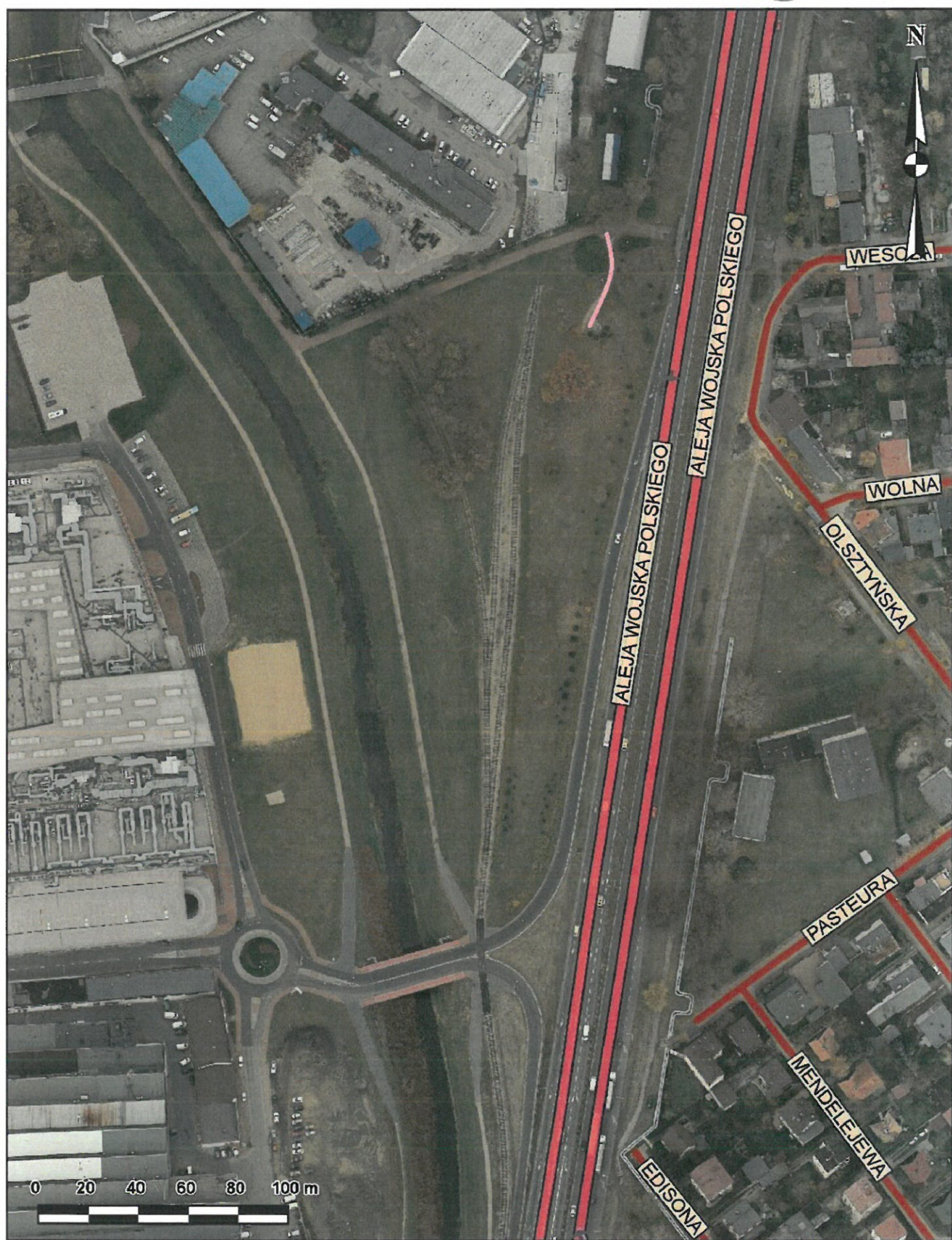
Skala 1 : 500 załącznik I.2.10

mapa przygotowana przy użyciu
Internetowego Serwera Danych Przestrzennych



Skala 1 : 2000 załącznik I.2.11

mapa przygotowana przy użyciu
Internetowego Serwera Danych Przestrzennych



Udostępniane informacje nie są dokumentami w postępowaniach administracyjnych i innych.

Dokumenty należy zamawiać w Wydziale Geodezji i Kartografii, co podlega opłatom zgodnie z ustawą z dnia 17 maja 1989 r. Prawo geodezyjne i

Wydruk sprzedany przez barchan_s (GK Sławomir Barchan), 2017.09.28 11:08:09

Skala 1 : 1000

załącznik I.2.12



mapa przygotowana przy użyciu
Internetowego Serwera Danych Przestrzennych



Udostępniane informacje nie są dokumentami w postępowaniach administracyjnych i innych.

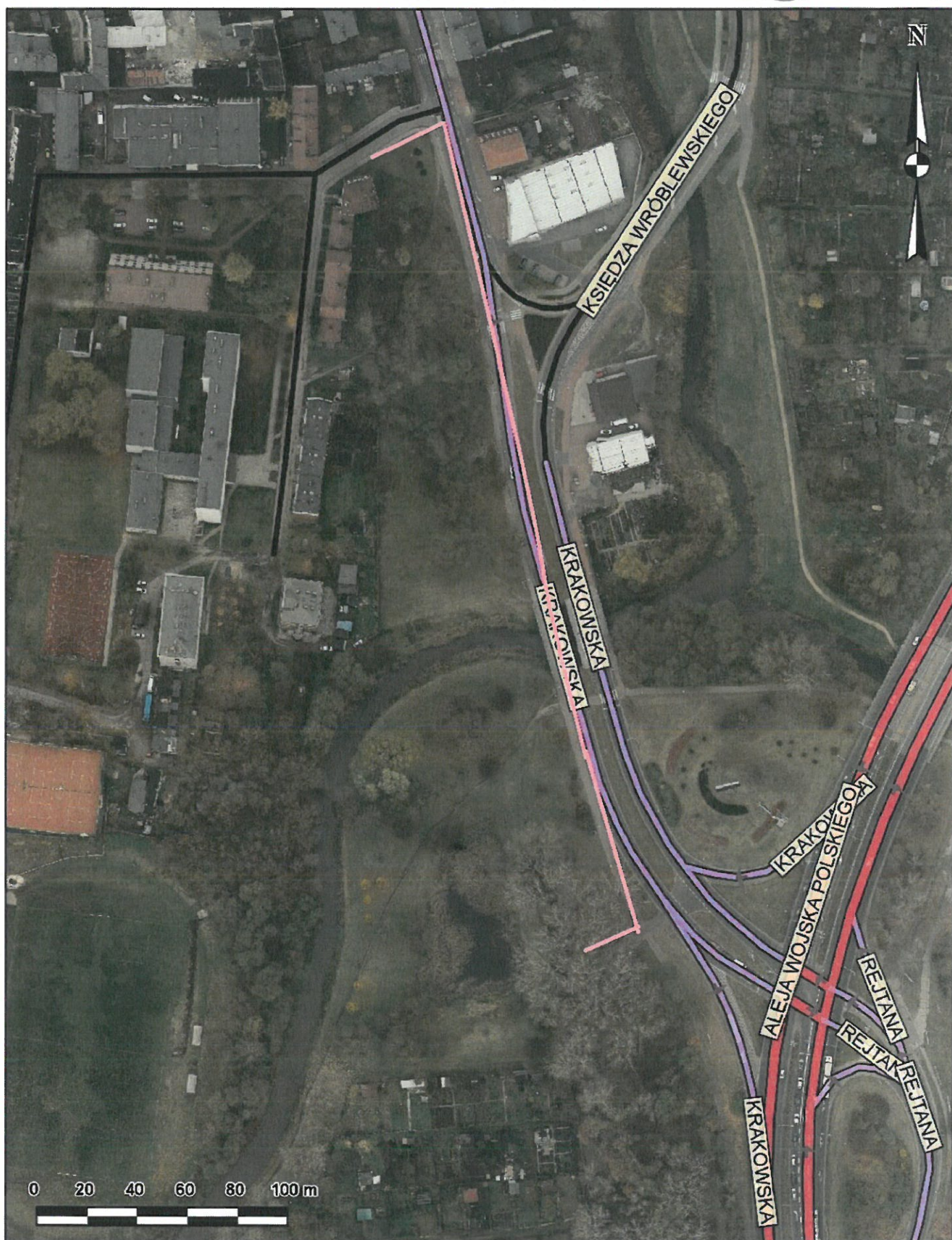
Dokumenty należy zamawiać w Wydziale Geodezji i Kartografii, co podlega opłatom zgodnie z ustawą z dnia 17 maja 1989 r. Prawo geodezyjne i kartograficzne (jt. Dz.U. 2016 poz. 1629).

Wydruk sprządzony przez barchan_s (GK Sławomir Barchan), 2017.09.28 11:10:54

załącznik I.2.13

Skala 1 : 2000

mapa przygotowana przy użyciu
Internetowego Serwera Danych Przestrzennych



Udostępniane informacje nie są dokumentami w postępowaniach administracyjnych i innych.
Dokumenty należy zamawiać w Wydziale Geodezji i Kartografii, co podlega opłatom zgodnie z ustawą z dnia 17 maja 1989 r. Prawo geodezyjne i ..

Wydruk sprzedany przez barchan_s (GK Sławomir Barchan), 2017.09.28 11:13:26

Wydruk sprządzony przez barchan_s (GK Sławomir Barchan), 2017.09.28 11:17:51