

Wrocław, 27.05.2024

Wykonawcy,

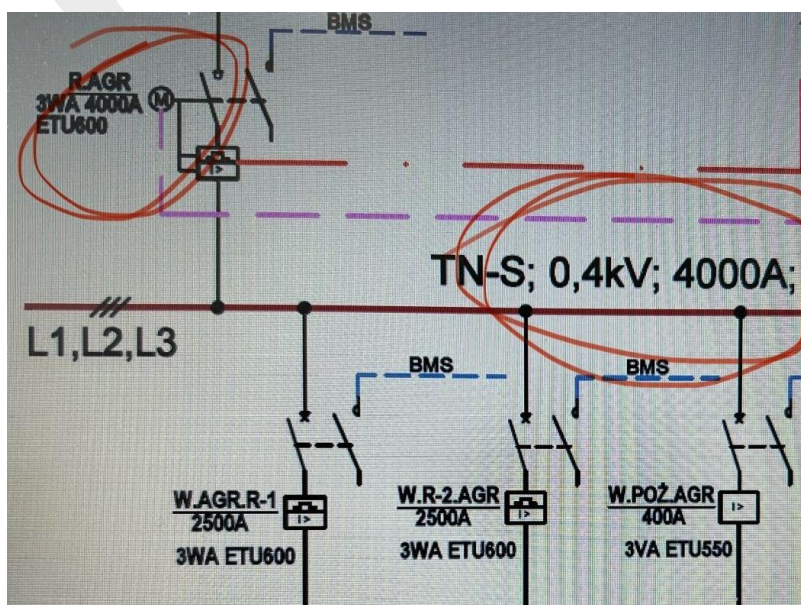
Dotyczy: Budowa magazynu wysokiego składowania – Centrum Dystrybucyjno – Logistyczne, tj. wykonanie w ramach generalnego wykonawstwa Inwestycji polegającej na rozbudowie istniejącego budynku biurowo – magazynowego o budynek hali magazynowej z częścią socjalną dla potrzeb hurtowni produktów leczniczych Procefar, wraz z zagospodarowaniem terenu oraz niezbędną infrastrukturą techniczną i zapleczem socjalnym i biurowym - zlokalizowanej w Sosnowcu, gm. Stryków, numer działek 63/2 i 64/3, realizowana w ramach przedsięwzięcia „Budowa centrum dystrybucyjno – logistycznego w oparciu o nowoczesne inteligentne modele predykcyjne ze wsparciem sztucznej inteligencji oraz cyfryzacja i automatyzacja procesów w PCF Procefar sp. z o.o.

Wyjaśnienia do Zapytania Ofertowego

Zamawiający, zgodnie z regulamin udzielania zamówień zgodnie z zasadą konkurencyjności w Producentkiej Centrali Farmaceutycznej „PROCEFAR” spółka z o.o. z siedzibą we Wrocławiu, zgodnie ze złożonym wnioskiem od Wykonawcy, przekazuje wyjaśnienia do Zapytania Ofertowego

Pytanie 1:

Proszę o uzupełnienie dokumentacji technicznej. Na schematach elektrycznych rozdzielnic obiektowych nie ma podanych wartości prądów oraz typów zabezpieczeń.



Odpowiedź:

Parametry zabezpieczeń w rozdzielnicach obiektowych zostały uzupełnione w dokumentacji wykonawczej poprzez wskazanie przykładowych numerów katalogowych zabezpieczeń. Wskazany w zapytaniu wycinek odnosi się do rozdzielnicy głównej, gdzie projekt przewiduje zastosowanie



wyłączników z zabezpieczeniami programowanymi, których parametry będą do wprowadzenia przez wykonawcę na bazie powykonawczych pomiarów prądów roboczych i zwarciovych.

Z poważaniem

