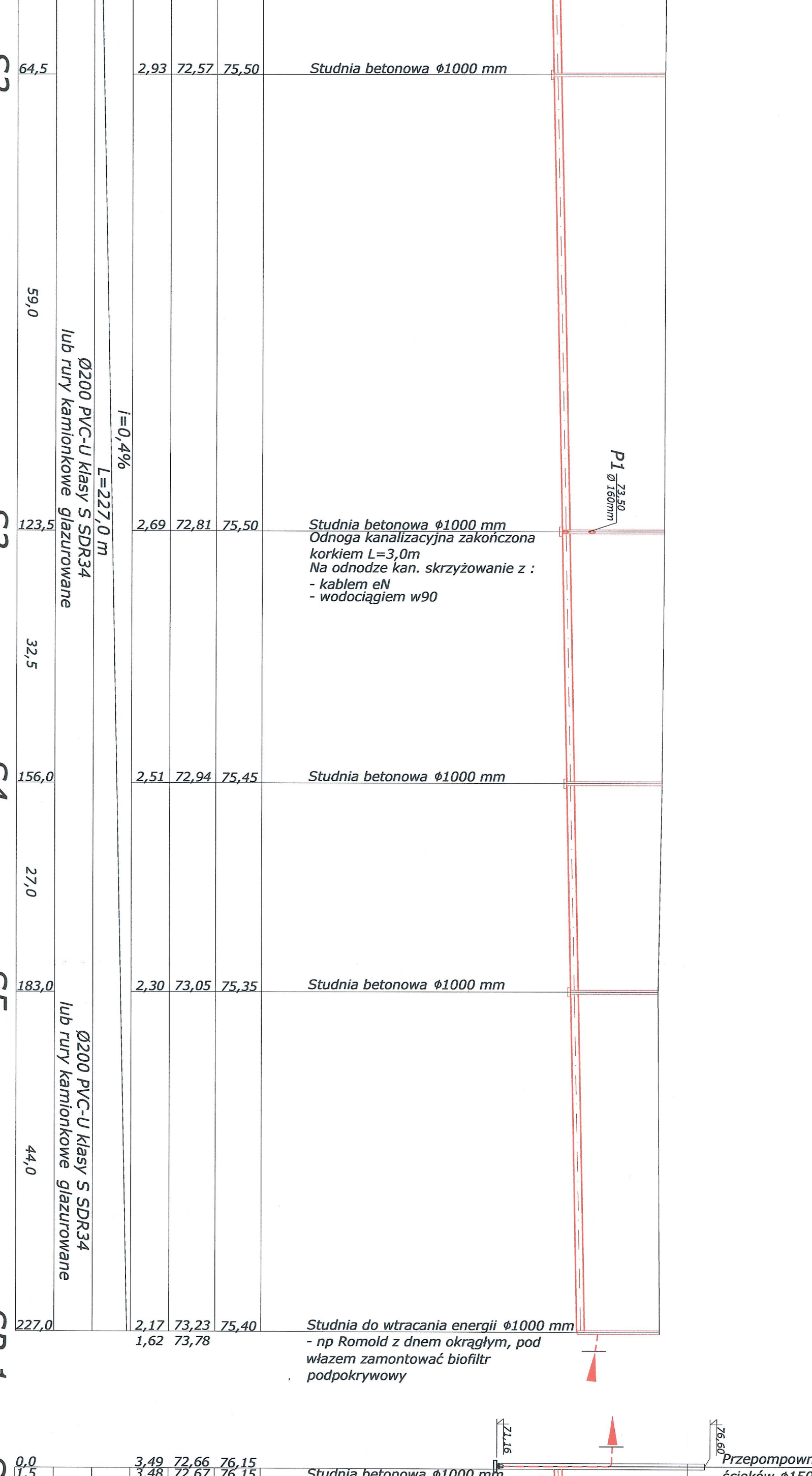


Posadowienie rurociągu na podspycie z piasku średniego grubości 15cm uformowanej na ką 90° zagęszczony do  $I_s=0,98$  wg Proctor (PN-89/B-481)

Odwodnienie wykupu drenażem lub igłofiltrami

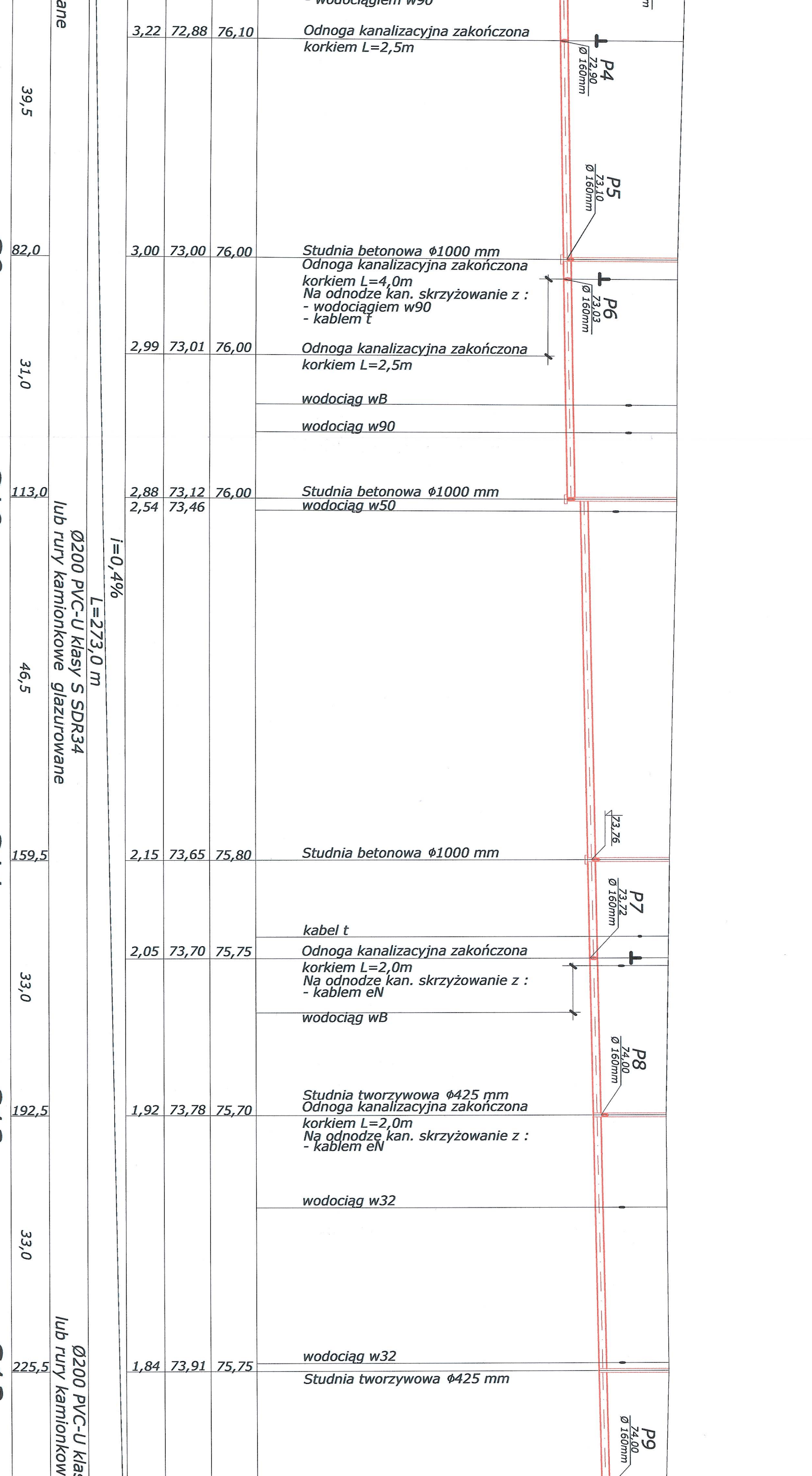
Wykop pionowy zabezpieczony obudową OW Wronki



Posadowienie rurociągu na podspycie z piasku średniego grubości 15cm uformowanej na ką 90° zagęszczony do  $I_s=0,98$  wg Proctor (PN-89/B-481)

Odwodnienie wykupu drenażem lub igłofiltrami

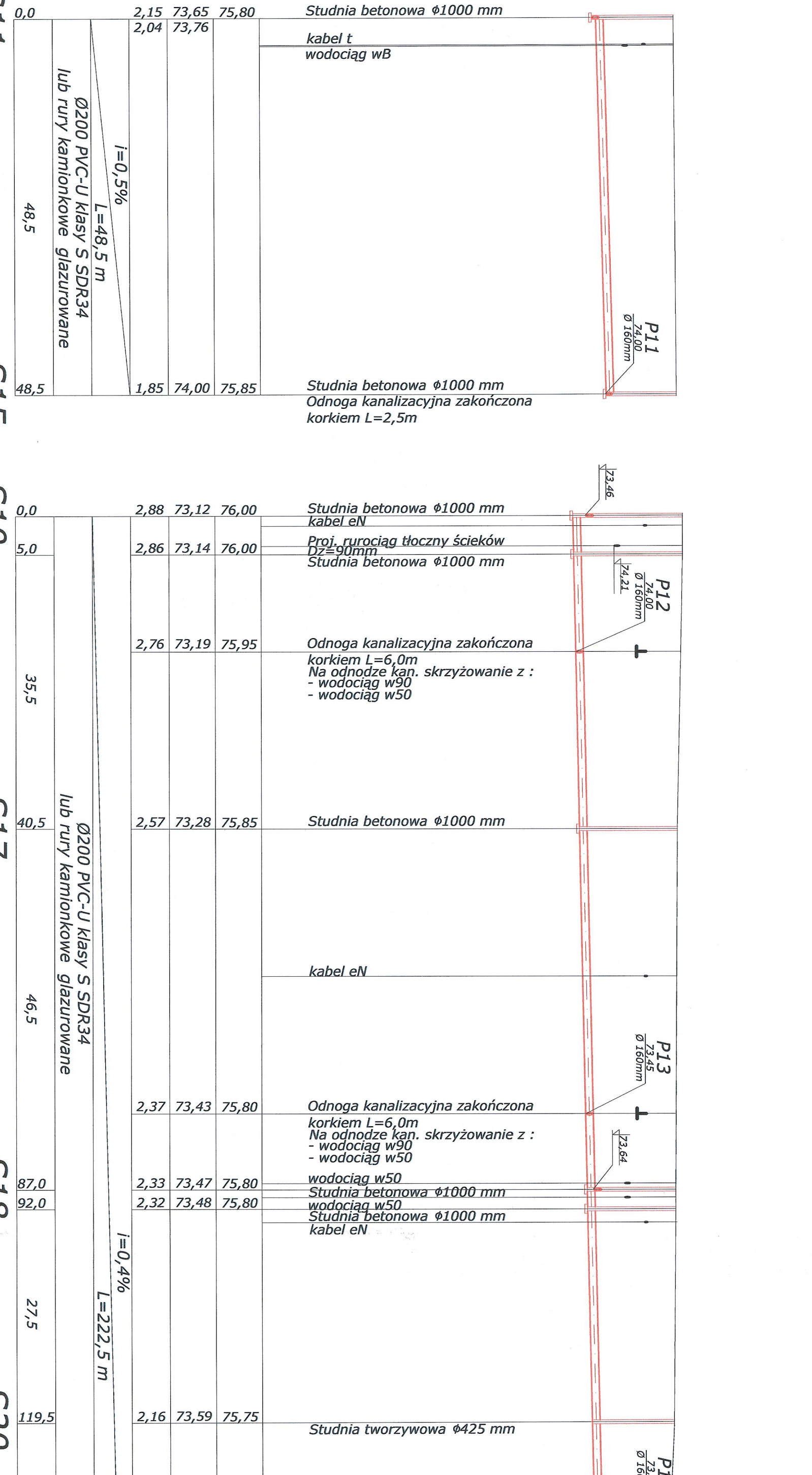
Wykop pionowy zabezpieczony obudową OW Wronki



Posadowienie rurociągu na podspycie z piasku średniego grubości 15cm uformowanej na ką 90° zagęszczony do  $I_s=0,98$  wg Proctor (PN-89/B-481)

Odwodnienie wykupu drenażem lub igłofiltrami

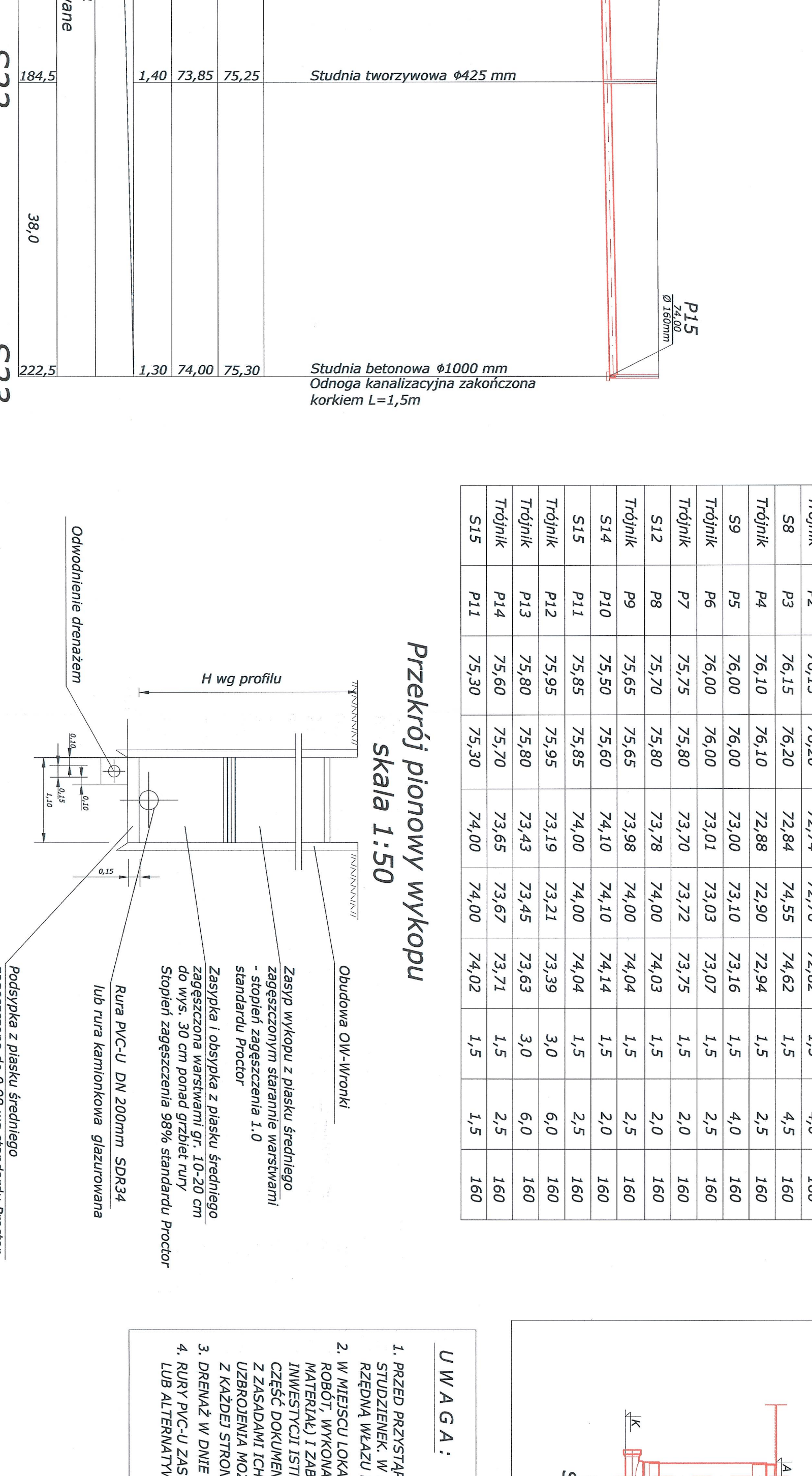
Wykop pionowy zabezpieczony obudową OW Wronki



Posadowienie rurociągu na podspycie z piasku średniego grubości 15cm uformowanej na ką 90° zagęszczony do  $I_s=0,98$  wg Proctor (PN-89/B-481)

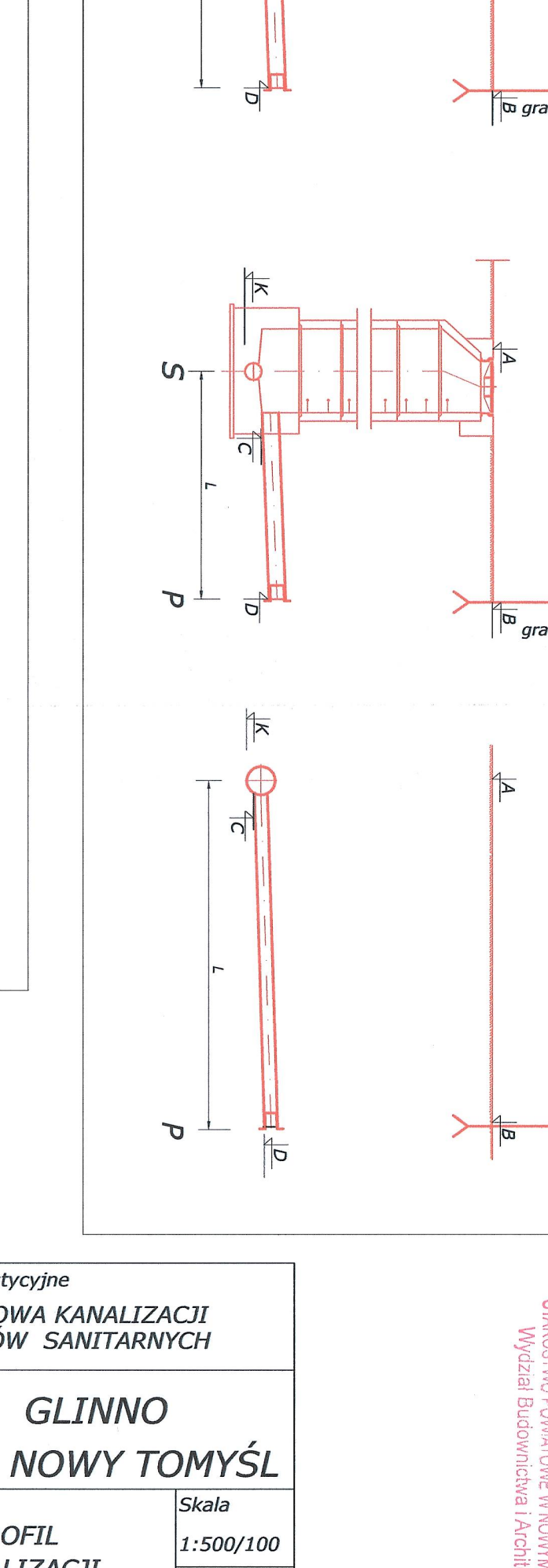
Odwodnienie wykupu drenażem lub igłofiltrami

Wykop pionowy zabezpieczony obudową OW Wronki



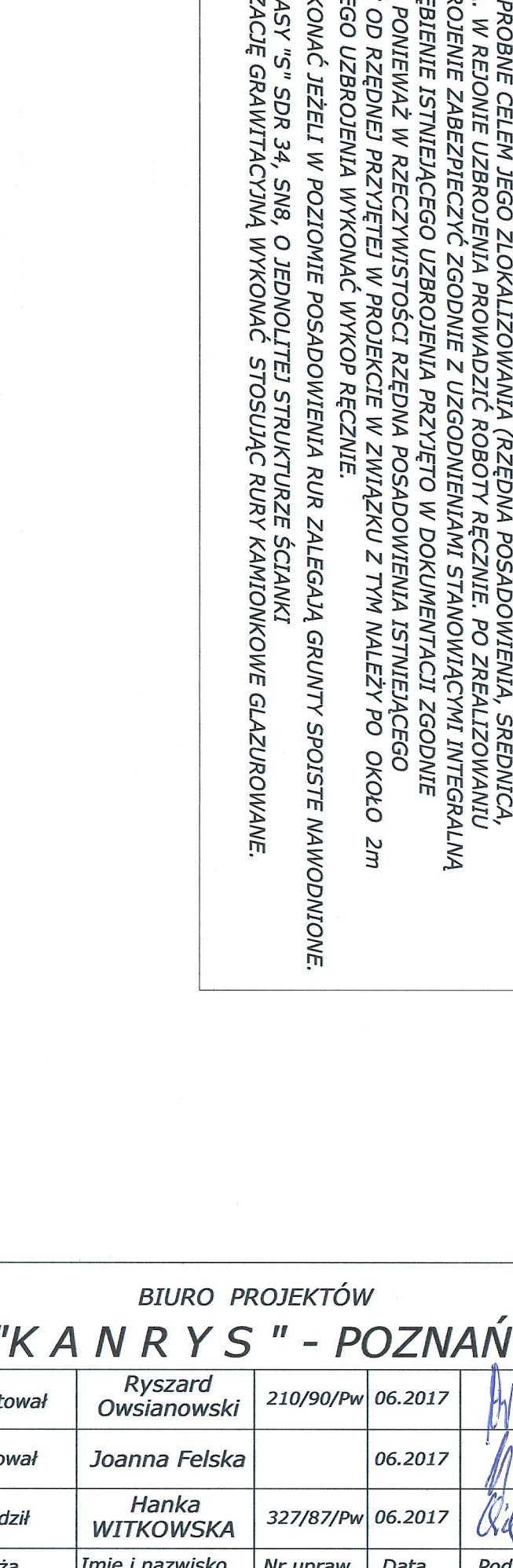
**Zestawienie odnog kanalizacyjnych**

Nr studzienki przyłącza studzienki	Rzeczna terenu	Rzeczna studzienki	Rzeczna kanału	Spręż	Długość średnica
A	B	K	C	D	(%) (mm)
S3	75,55	72,81	73,50	73,55	1,5 3,0 160
P1	76,15	76,20	72,74	72,76	1,5 4,0 160
Tłójnik	76,15	76,20	72,84	74,55	1,5 4,5 160
P4	76,10	76,10	72,88	72,90	1,5 2,5 160
S9	76,00	76,00	73,00	73,10	1,5 4,0 160
P5	76,00	76,00	73,01	73,07	1,5 2,5 160
Tłójnik	75,75	75,80	73,72	73,75	1,5 2,0 160
P7	75,70	75,80	73,78	74,00	1,5 2,0 160
S12	75,65	75,65	73,98	74,00	1,5 2,5 160
Tłójnik	75,50	75,60	74,10	74,14	1,5 2,0 160
P10	75,85	75,85	74,00	74,04	1,5 2,5 160
S15	75,95	75,95	73,21	73,39	3,0 6,0 160
Tłójnik	75,80	75,80	73,45	73,63	3,0 6,0 160
P12	75,80	75,80	73,21	73,39	3,0 6,0 160
Tłójnik	75,60	75,70	73,65	73,71	1,5 2,5 160
P14	75,60	75,70	73,65	73,67	1,5 2,5 160
Tłójnik	75,30	75,30	74,00	74,02	1,5 1,5 160



**UWAGA:**

- PRZED PRZYKUPIENIEM DO ROBÓT WYKONAWCA POWINIEN PRZEJĄĆ TEREN W MIEJSCU LOKALIZACJI STUDIUM, W PRZYPADKU GÓR ODBIEGAŁKA ONIE OD PRZYJĘTYCH W PROJEKCIE, ANALIZY DOSTOSOWAĆ RZĘDNĄ WIAZU DO RZĘDNEJ W MIEJSCU LOKALIZACJI STUDIUM.
- W MIEJSCU LOKALIZACJI ISTNIEJĄCEGO UZROKOWANEGO MAŁEJ PRZEZ PRZYKUPIENIE DO ROBÓT WYKONAWCA POWINIEN PRZEJĄĆ TEREN W MIEJSCU LOKALIZACJI STUDIUM.
- W MIEJSCU LOKALIZACJI ISTNIEJĄCEGO UZROKOWANEGO MAŁEJ PRZEZ PRZYKUPIENIE DO ROBÓT WYKONAWCA POWINIEN PRZEJĄĆ TEREN W MIEJSCU LOKALIZACJI STUDIUM.
- W MIEJSCU LOKALIZACJI ISTNIEJĄCEGO UZROKOWANEGO MAŁEJ PRZEZ PRZYKUPIENIE DO ROBÓT WYKONAWCA POWINIEN PRZEJĄĆ TEREN W MIEJSCU LOKALIZACJI STUDIUM.



BIURO PROJEKTÓW <b>"KANARYS" - POZNAŃ</b>		Zadanie inwestycyjne <b>BUDOWA KANALIZACJI ŚCIEKOWEJ SANITARNEJ</b>	
Projektował	Ryszard Owsiński	210/90/Pw	06.2017
Opracował	Joanna Felska		06.2017
Sprawił	Hanka WITKOWSKA	327/87/Pw	06.2017
Branta	Imię i nazwisko	Nr upraw.	Data
sanitarna w-k		Podpis	
		Tręść rys.	
		Prof. KANALIZACJI SANITARNEJ	
		Skala 1:500/100	
		Nr rys. 6	