

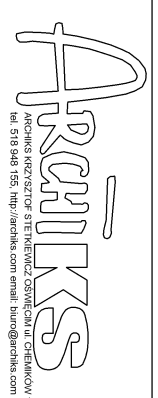
PRZEZNACZENIE	TYP ZABEZPIECZENIA	MOC ZAINSTALOWANA [W]	NR OBWODU/FAZA
ZASILANIE z PWP 4x(YAKXS-žo 1x240m2)			
Ochrona przeciwprzepięciowa			
Kontrola obecności napięcia na szynach rozdzielnic	3xB6A		
Zasilanie Rozdzielnic TK	25A/3P	5000	1/L1,L2,L3
Zasilanie Rozdzielnic RP	35A/3P	14100	2/L1,L2,L3
Zabezpieczenie sterowania oświetleniem	C6A/1P		
Oświetlenie zewnętrzne elewacja	C10A/3P 230VAC/40A/4NO	340	1:01/L1,L2,L3
Oświetlenie zewnętrzne droga dojazdowa	C10A/1P 230VAC/25A/2NO	50	1:02/L1
Oświetlenie pom. R/0.14, R/0.15 R/0.16, R/0.17	25A/4P (A) B10A/1P	210	1:03/L2
Oświetlenie pom. R/0.13	B10A/1P	310	1:04/L3
Oświetlenie pom. R/0.01, R/0.02 R/0.11, R/0.12	B10A/1P	280	1:05/L1
Oświetlenie pom. R/0.08, R/0.09 R/0.10	25A/4P (A) B10A/1P	190	1:06/L2
Oświetlenie pom. R/0.05, R/0.06 R/0.07	B10A/1P	190	1:07/L3
Oświetlenie pom. R/0.03, R/0.04	B10A/1P	225	1:08/L1
Obwody gniazd wtyczkowych pom. R/0.14, R/0.15 R/0.16, R/0.17	40A/4P (A) B16A/1P	2000	2:01/L2

$P_i = 70,15 \text{ kW}$   
 $P_s = 38,04 \text{ kW}$

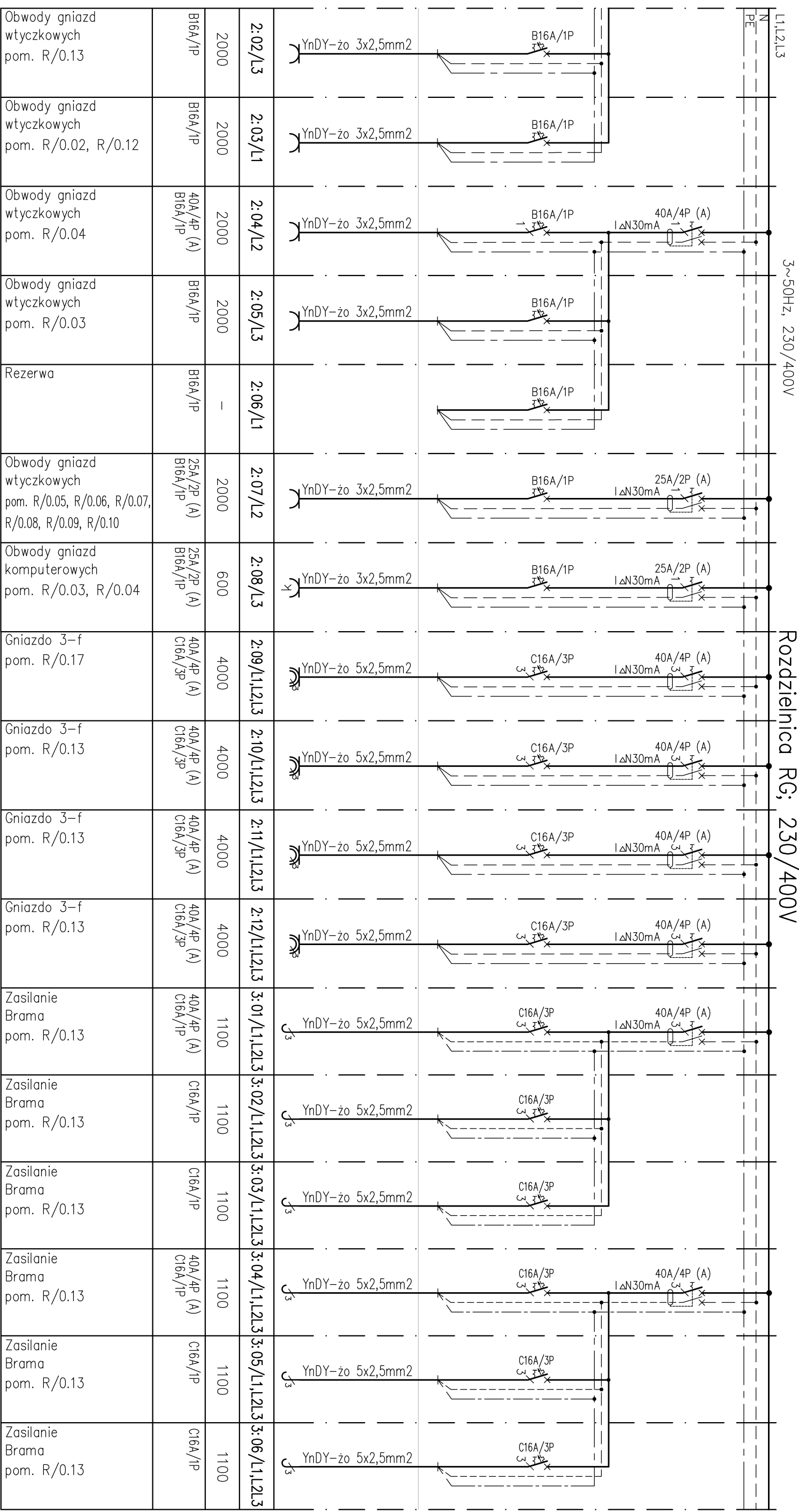
**Ochrona przeciwporażeniowa:**  
 Samooczyszczające wyłączenie zasilania w układzie TN-C-S  
 Wyłączniki ochronne różnicowoprądowe

INWESTOR:  
 Krakowskie Pogotowie Ratunkowe, ul. Łazarza 14, 31-530 Kraków  
 INWESTYCJA:  
 Budowa budynku Krakowskiego Pogotowia Ratunkowego - miejsca stacjonowania zespołów ratowniczych medycznego wraz z zagospodarowaniem terenu: budową dróg, chodników, miejsc postojowych, murem oporowym  
 dz. nr 724/44, 724/46, 724/47  
 ul. Powstańców Syczyńskiego, 32-020 Wieliczka  
 jedn. ewidencyjna: 121905\_4, Wieliczka 1  
 obręb: nr 0001, Wieliczka 1

PROJEKTANT:  
 Robert Haponik  
 SPRAWDZAJĄCY:  
 Mateusz Dynitowicz  
 PODPIS:  
 MATEUSZ DYNITOWICZ  
 PODPIS:  
 ROBERT HAPONIK  
 DATA:  
 15.09.2020  
 BRANŻA NR:  
 E E07/1  
 NR STR:  
 1




Schemat i widok rozdzielnic RG



**Ochrona przeciwporażeniowa:**  
Samoczynne wyłączenie zasilania w układzie TN-C-S  
Wyłączniki ochronne różnicowoprądowe

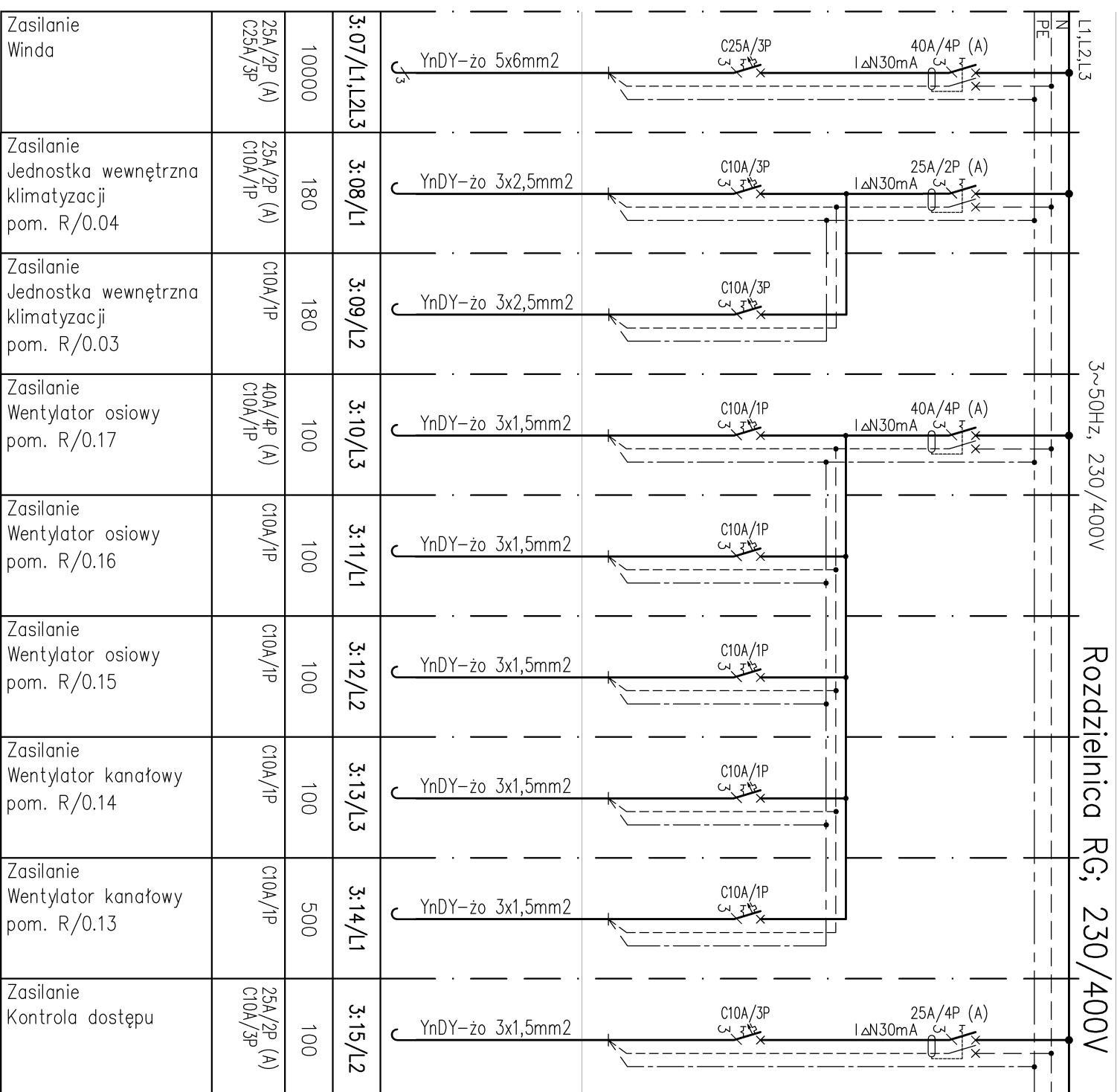
**INWESTOR:**  
Krakowskie Pogotowie Ratunkowe, ul. Łazarza 14, 31-530 Kraków

**INWESTYCJA:**  
Budowa budynku Krakowskiego Pogotowia Ratunkowego - miejsca stacjonowania zespołów ratowniczych medycznego wraz z zagospodarowaniem terenu: budową dróg, chodników, miejsc postojowych, murem oporowym  
dz. nr 724/44, 724/46, 724/47  
ul. Powstania Syczeńskiego, 32-020 Wieliczka  
jedn. ewidencyjna: 121905\_4, Wieliczka 1  
obręb: nr 0001, Wieliczka 1



ARCHIWIS KRAJOWY SIECIENIA IZOSTANOWIENIA IZOSTANOWIENIA IZOSTANOWIENIA  
ul. 510 540 150, http://arminiks.com email: biuro@arminiks.com


<b>PROJEKTANT:</b> Robert Haponik		<b>OPRACOWANIE:</b> Mateusz Dymitrowicz	
<b>SPRAWDZAJĄCY:</b>		<b>PODPIS:</b>	
<b>UPRAWNIENIA:</b> SPECJALN. WYK. ELEKTR. PW0E07		<b>NR. MAPI/0349/</b>	
<b>SKALA:</b> A3	<b>FORMAT:</b> PW	<b>KRESIŁA:</b> MD	<b>DATA:</b> 15.09.2020
<b>TYTUL RYSUNKU:</b> Schemat i widok rozdzielnicy RG		<b>BRANŻA:</b> E	<b>NR. STR.</b> E07/2



**Ochrona przeciwporażeniowa:**  
Samoczynne wyłączenie zasilania w układzie TN-C-S  
Wyłączniki ochronne różnicowoprądowe

**INWESTOR:**  
Krakowskie Pogotowie Ratunkowe, ul. Łazarza 14, 31-530 Kraków

**INWESTYCJA:**  
Budowa budynku Krakowskiego Pogotowia Ratunkowego - miejsca stacjonowania zespołów ratowniczych medycznego wraz z zagospodarowaniem terenu: budową dróg, chodników, miejsc postojowych, murem oporowym  
dz. nr 724/44, 724/46, 724/47  
ul. Powstania Syczeńskiego, 32-020 Wieliczka  
jedn. ewidencyjna: 121905\_4, Wieliczka 1  
obręb: nr 0001, Wieliczka 1



**ARCYMIXS**  
ARCHITECTS AND ENGINEERS  
ul. 510 540 150, ul. 510 540 150, ul. 510 540 150, ul. 510 540 150

<b>PROJEKTANT:</b> Robert Haponik		<b>UPRAWNIENIA:</b> NR. MAPI/0349/ SPECJALN. W. ELEKTR. PW0E07		<b>PODPIS:</b>	
<b>SPRAWDZAJĄCY:</b>		<b>PODPIS:</b>		<b>PODPIS:</b>	
<b>OPRACOWAŁ:</b> Mateusz Dymitrowicz		<b>PODPIS:</b>		<b>PODPIS:</b>	
<b>SKALA:</b>	<b>FORMAT:</b> A3	<b>STADIUM:</b> PW	<b>KRESLE:</b> MD	<b>DATA:</b> 15.09.2020	<b>BRANŻA NR. STR.</b> E E07/3

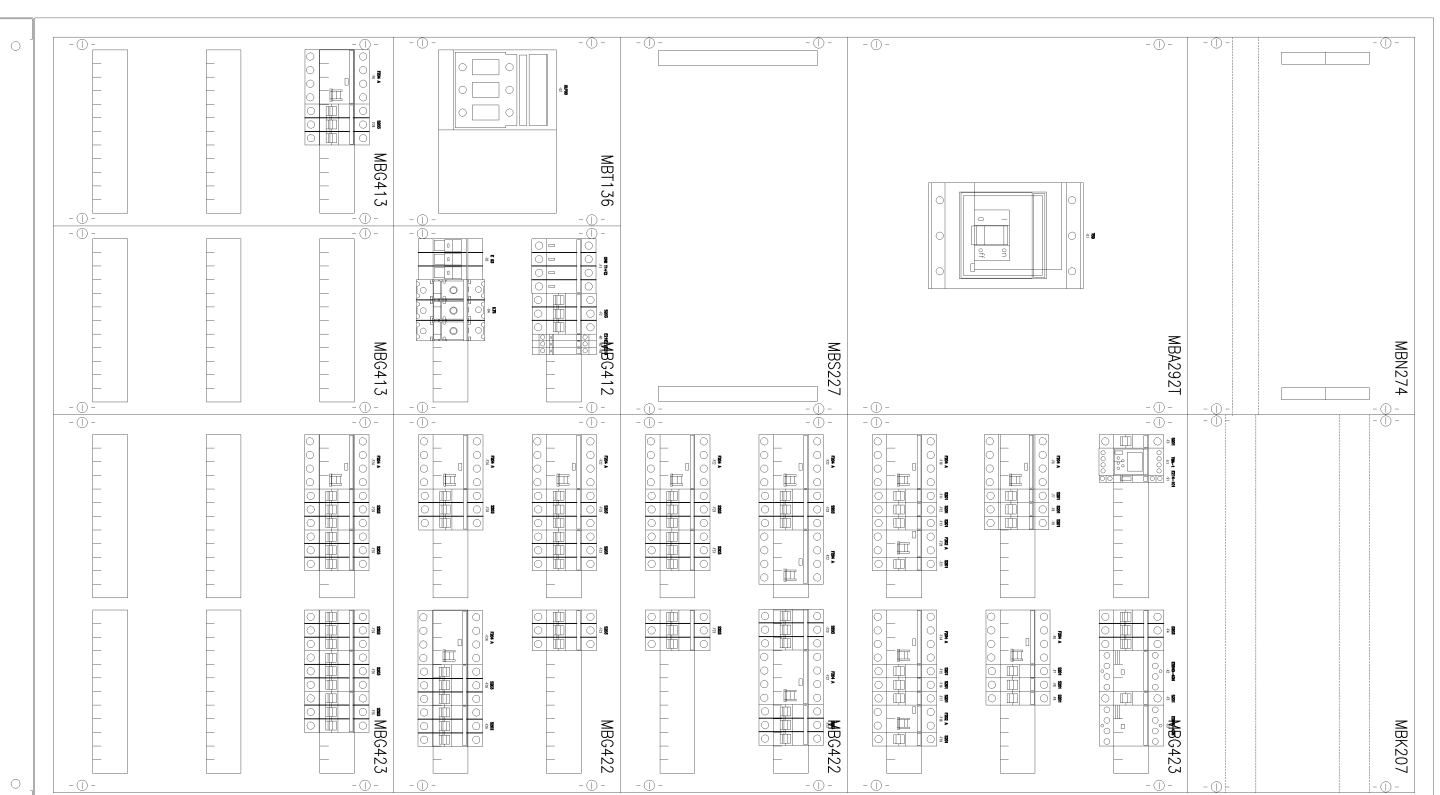
Schemat i widok rozdzielnicy RG

# Rozdzielnica RG; 230/400V

SKALA 1:10

ELEWACJA

ROZMIESZCZENIE APARATURY



Klasa izolacji: II  
Stopień ochrony: IP55  
Stopień ochrony: IK10  
Prąd znamionowy: 630 A  
Rodzaj: Słojca  
Ilość modułów: 576  
Szerokość: 1050 mm  
Wysokość: 1900 mm  
Głębokość: 350 mm

**Ochrona przeciwporażeniowa:**  
Samoczynne wyłączenie zasilania w układzie TN-C-S  
Wyłączniki ochronne różnicowoprądowe

**INWESTOR**  
Krakowskie Pogotowie Ratunkowe, ul. Łazarza 14, 31-530 Kraków

**INWESTYCJA**  
Budowa budynku Krakowskiego Pogotowia Ratunkowego - miejsca stacjonowania zespołów ratowniczych medycznego wraz z zagospodarowaniem terenu: budową dróg, chodników, miejsc postojowych, murów oporowych  
dz. nr 724/44, 724/46, 724/47  
ul. Powstawania Słojczowego, 32-020 Wieliczka  
jedn. ewidencyjna: 121905\_4, Wieliczka 1  
obręb: nr 0001, Wieliczka 1

**Projektant:** Robert Haponik

**Pracownik:** Mateusz Dymitrowicz

**Skala:** A3 **Format:** PW **Stadium:** MD **Data:** 15.09.2020 **Branka:** E **Nr Str:** E07/4

**Tytuł rysunku:** Schemat i widok rozdzielnicy RG

**Armitiks**  
ARCHIWIS KONSERWATOR STERKIEWICZ OSOBNICIA UL. CHYBIŃSKICH 1B  
ul. 516 546 150, http://armitiks.com email: biuro@armitiks.com