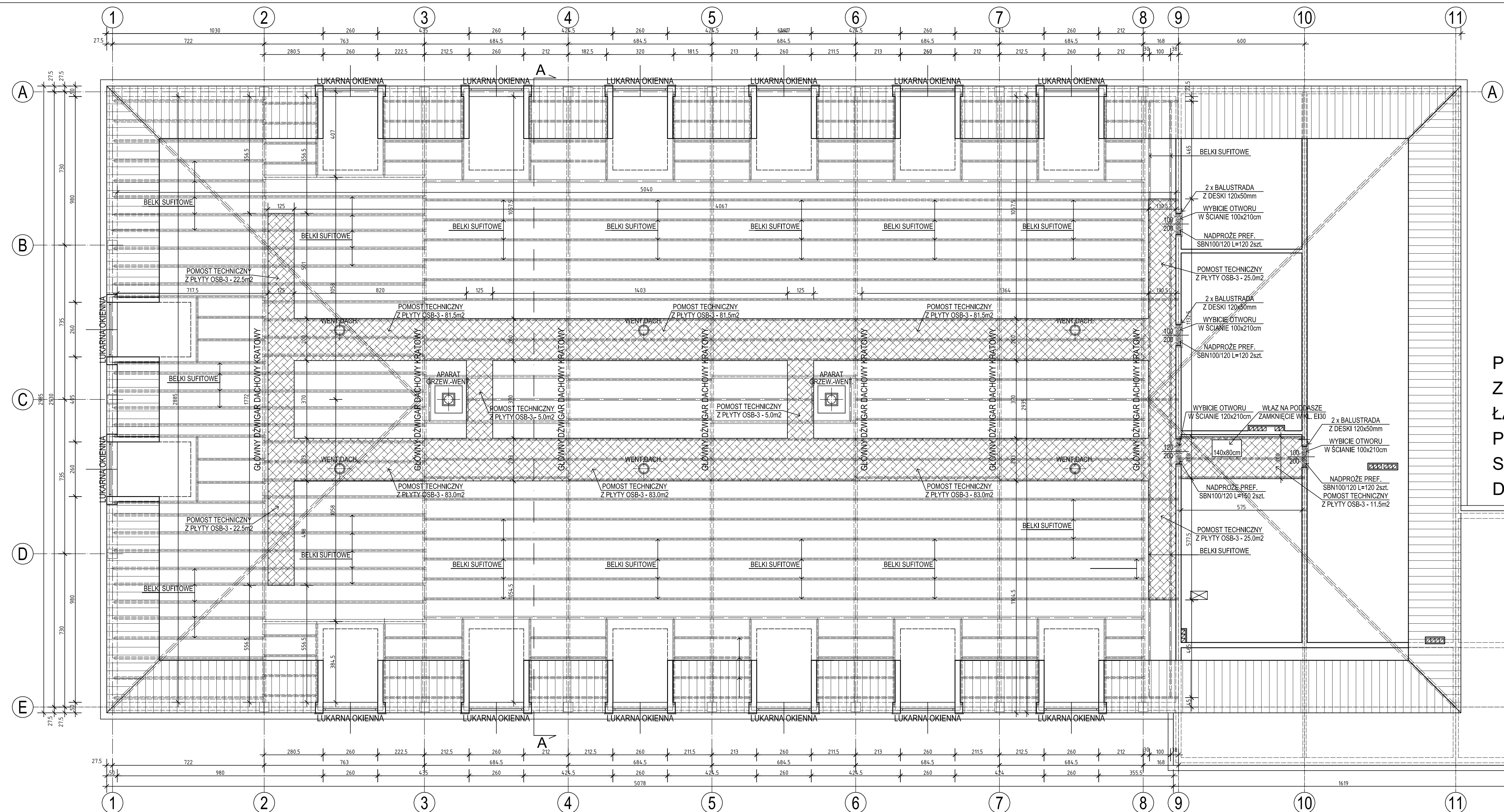


SKALA 1 : 100



RZUT PODDASZA NIEUŻYTKOWEGO

POMOSTY TECHNICZNE WYKONAĆ
Z PŁYTY OSB-3
ŁĄCZNA POWIERZCHNIA - 233.5m²
PŁYTY POMOSTÓW UKŁADAĆ NA BELKACH
SUFITOWYCH, MOCOWANIE NA WKRETY
DO DREWNA

Spółdzielnia Obsługi Inwestycyjnej "Dompil" 64-920 Piła ul. Sikorskiego 33 tel/fax (67) 214-80-01		Branża: budowl. Skala: 1:100 Nr rysunku: 06
Inwestor: PAŃSTWOWA UCZELNIA STANISŁAWA STASZICA Nazwa obiektu: REMONT SUFITU PODWIESZONEGO W HALI SPORTOWEJ Adres: PIŁA, ul.Podchorążych 10, działka nr 319 Nazwa rysunku: RZUT PODDASZA NIEUŻYTKOWEGO	Projektował: mgr inż. TOMASZ ZASADA upr. do proj. w spec. konstr. bez ograniczeń Sprawdził: inż. KAZIMIERZ GRZELAK upr. do proj. w spec. konstr. bez ograniczeń	Nr uprawnień: L/AN-8345-9/10/95 Data: 06.2020 Podpis: