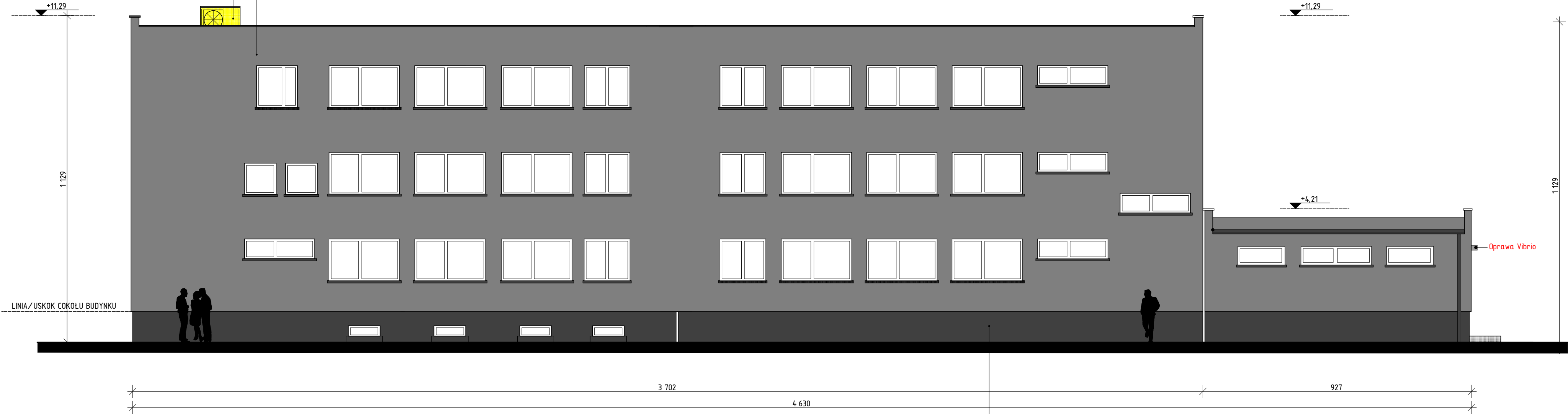


PRZENIESIONA ISTNIEJĄCA
JEDNOSTKA ZEWNĘTRZNA KLIMATYZACJI

TYNK SILIKONOWY KOLOR RAL 7021

ZESTAWIENIE POWIERZCHNI ELEWACJI :

POWIERZCHNIA ELEWACJI : 434,3 m2
W TYM POWIERZCHNIA COKOŁU : 39,2 m2



MOZATYNK KOLOR CZARNY DO WYSOKOŚCI USKOKU ISTNIEJĄCEGO TYNKU
MURKI OCHRONNE OKIEN PIWNICY ANALOGICZNIE WYKOŃCZYĆ TYNKIEM MOZAIKOWYM

ELEWACJA ZACHODNIA SKALA 1:100
KOLORYSTYKA TYNKÓW



JEDNOSTKA PROJEKTOWA :		PROJEKTOWAŁ / KRESLIŁ :	DATA :	PODPIS :	
IPR ARCHITEKTURA JACEK WIDZISZOWSKI ul. Strzelców Bytomskich 45 E ; 44-109 Gliwice tel. : 00 48 603 382 483 e-mail : biuro@iprarchitektura.com		mgr inż. arch. upr. : 27/07/SŁOKK/II Jacek WIDZISZOWSKI	08.09.22		
TEMAT :		PROJEKTOWAŁ / KRESLIŁ :			
PROJEKT REMONTU ELEWACJI BUDYNKU ADMINISTRACYJNEGO PKM GLIWICE SP. Z O.O.		TRESC RYSUNKU :			
		INWESTOR :	ADRES INWESTYCJI :	NR RYS.	SKALA
		PKM GLIWICE Sp. z o.o. ul. Chorzowska 150 44-100 GLIWICE	44-100 GLIWICE ul. Chorzowska 150 [teren PKM Gliwice]	9	1:100
				689	