

Selekcja Narzędzia analityczne Narzędzia Dane przestrzenne Wyszukiwanie EGIB

Szukaj...

Profile

Start

Warstwy

Warstwy Legendy

Wyszukaj

- Punkty adresowe
- Ulice
- Gminy woj. śląskiego
- EGIB
 - Obręby - EGIB
 - Działki - EGIB
 - Budynki - EGIB
 - Budynki projektowane - EGIB
 - Kontury klasyfikacyjne
 - Kontury użytków
 - Punkty graniczne
 - Granica miasta
 - Granice dzielnic
 - Struktura własności
- Ortofotomapy
 - Ortofotomapa 2021
 - Ortofotomapa 2020
 - Ortofotomapa 2019 GUGiK (aktua
 - Ortofotomapa 2018
 - Ortofotomapa 2017
 - Ortofotomapa 2015 GUGiK (aktua
 - Ortofotomapa 2013
 - Ortofotomapa 2012 GUGiK (aktua
 - Ortofotomapa 2009
 - Ortofotomapa 2009 GUGiK (aktua

Szkicownik



Znaleziono 1 obiekt na 1 warstwie

1: 500

Układ 2000 południk 18

Kursor: X: 5575196.19 Y: 6547414.16

N: 50° 18' 38.74" E: 18° 39' 56.44"

Wersja: 8.0.2100 HyperView

Profile

Start

Warstwy

Warstwy **Legenda**

Wyszukaj

- Punkty adresowe
- Ulice
- Gminy woj. śląskiego
- EGIB
 - Obręby - EGIB
 - Działki - EGIB
 - Budynki - EGIB
 - Budynki projektowane - EGIB
 - Kontury klasyfikacyjne
 - Kontury użytków
 - Punkty graniczne
 - Granica miasta
 - Granice dzielnic
 - Struktura własności
- Ortofotomapy
 - Ortofotomapa 2021
 - Ortofotomapa 2020
 - Ortofotomapa 2019 GUGiK (aktua
 - Ortofotomapa 2018
 - Ortofotomapa 2017
 - Ortofotomapa 2015 GUGiK (aktua
 - Ortofotomapa 2013
 - Ortofotomapa 2012 GUGiK (aktua
 - Ortofotomapa 2009
 - Ortofotomapa 2009 GUGiK (aktua

Szkielet



Znaleziono 1 obiekt na 1 warstwie

1: 500 Układ 2000 południk 18 Kursor: X: 5575038.65 Y: 6547240.01 N: 50° 18' 33.69" E: 18° 39' 47.57" Wersja: 8.0.2100 HyperView

Profile

Start

Warstwy

Warstwy **Legenda**

Wyszukaj

- Punkty adresowe
- Ulice
- Gminy woj. śląskiego
- EGIB
 - Obręby - EGIB
 - Działki - EGIB
 - Budynki - EGIB
 - Budynki projektowane - EGIB
 - Kontury klasyfikacyjne
 - Kontury użytków
 - Punkty graniczne
 - Granica miasta
 - Granice dzielnic
 - Struktura własności
- Ortofotomapy
 - Ortofotomapa 2021
 - Ortofotomapa 2020
 - Ortofotomapa 2019 GUGIK (aktualizacja)
 - Ortofotomapa 2018
 - Ortofotomapa 2017
 - Ortofotomapa 2015 GUGIK (aktualizacja)
 - Ortofotomapa 2013
 - Ortofotomapa 2012 GUGIK (aktualizacja)
 - Ortofotomapa 2009
 - Ortofotomapa 2009 GUGIK (aktualizacja)

Szkielet



powierzchnia (bieżąca): 832.41 m²

1: 500 Układ 2000 południk 18

Kursor: X: 5575216.49 Y: 6547268.00

N: 50° 18' 39.44" E: 18° 39' 49.07"

Wersja: 8.0.2100 HyperView

$$832,41 + 552,58 = 1384,99 \text{ m}^2$$

Selekcja Narzędzia analityczne Narzędzia Dane przestrzenne Wyszukiwanie EGIB

Szukaj...

Profile

Start

Warstwy

Warstwy Legenda

Wyszukaj

- Punkty adresowe
- Ulice
- Gminy woj. śląskiego
- EGIB
 - Obręby - EGIB
 - Działki - EGIB
 - Budynki - EGIB
 - Budynki projektowane - EGIB
 - Kontury klasyfikacyjne
 - Kontury użytków
 - Granica miasta
 - Granice dzielnic
 - Struktura własności
- Ortofotomapy
 - Ortofotomapa 2021
 - Ortofotomapa 2020
 - Ortofotomapa 2019 GUGIK (aktua
 - Ortofotomapa 2018
 - Ortofotomapa 2017
 - Ortofotomapa 2015 GUGIK (aktua
 - Ortofotomapa 2013
 - Ortofotomapa 2012 GUGIK (aktua
 - Ortofotomapa 2009
 - Ortofotomapa 2009 GUGIK (aktua

Szkiecownik



Opcje dociągnięcia dla narzędzia: Pomiary

Warstwa	
Punkty adresowe	<input type="checkbox"/>
Ulice	<input type="checkbox"/>
Obręby - EGIB	<input type="checkbox"/>
Działki - EGIB	<input type="checkbox"/>
Budynki - EGIB	<input type="checkbox"/>

Znaleziono 1 obiekt na 1 warstwie

1: 500 Układ 2000 południk 18 Kursor: X: 5575173.23 Y: 6547240.14 N: 50° 18' 38.04" E: 18° 39' 47.64" Wersja: 8.0.2100 HyperView

Selekcja Narzędzia analityczne Narzędzia Dane przestrzenne Wyszukiwanie EGIB Szukaj...

Profile
Start

Warstwy
Warstwy Legenda

- Wyszukaj
- Punkty adresowe
 - Ulice
 - Gminy woj. śląskiego
 - EGIB
 - Obreby - EGIB
 - Działki - EGIB
 - Budynki - EGIB
 - Budynki projektowane - EGIB
 - Kontury klasyfikacyjne
 - Kontury użytków
 - Punkty graniczne
 - Granica miasta
 - Granice dzielnic
 - Struktura własności
 - Ortofotomapy
 - Ortofotomapa 2021
 - Ortofotomapa 2020
 - Ortofotomapa 2019 GUGiK (aktua
 - Ortofotomapa 2018
 - Ortofotomapa 2017
 - Ortofotomapa 2015 GUGiK (aktua
 - Ortofotomapa 2013
 - Ortofotomapa 2012 GUGiK (aktua
 - Ortofotomapa 2009
 - Ortofotomapa 2009 GUGiK (aktua
- Szkiecownik



Znaleziono 1 obiekt na 1 warstwie

1: 500 Układ 2000 południk 18 Kursor: X: 5575160.89 Y: 6547800.44 N: 50° 18' 37.48" E: 18° 40' 15.95" Wersja: 8.0.2100 HyperView

Profile

Start

Warstwy

Warstwy Legenda

Wyszukaj

- Punkty adresowe
- Ulice
- Gminy woj. śląskiego
- EGIB
- Obręby - EGIB
- Działki - EGIB
- Budynki - EGIB
- Budynki projektowane - EGIB
- Kontury klasyfikacyjne
- Kontury użytków
- Punkty graniczne
- Granica miasta
- Granice dzielnic
- Struktura własności
- Ortofotomapy
- Ortofotomapa 2021
- Ortofotomapa 2020
- Ortofotomapa 2019 GUGiK (aktua
- Ortofotomapa 2018
- Ortofotomapa 2017
- Ortofotomapa 2015 GUGiK (aktua
- Ortofotomapa 2013
- Ortofotomapa 2012 GUGiK (aktua
- Ortofotomapa 2009
- Ortofotomapa 2009 GUGiK (aktua

Szkiełownik



Znaleziono 1 obiekt na 1 warstwie

1: 250

Układ 2000 południk 18

Kursor: X: 5575380.44 Y: 6548271.06

N: 50° 18' 44.45" E: 18° 40' 39.84"

Wersja: 8.0.2100 HyperView

$$691,64 - 8,00 = 683,64 \text{ m}^2$$

Profile

Start

Warstwy

Warstwy Legenda

Wyszukaj

- Punkty adresowe
- Ulice
- Gminy woj. śląskiego
- EGIB
 - Obręby - EGIB
 - Działki - EGIB
 - Budynki - EGIB
 - Budynki projektowane - EGIB
 - Kontury klasyfikacyjne
 - Kontury użytków
 - Punkty graniczne
 - Granica miasta
 - Granice dzielnic
 - Struktura własności
- Ortofotomapy
 - Ortofotomapa 2021
 - Ortofotomapa 2020
 - Ortofotomapa 2019 GUGiK (aktua
 - Ortofotomapa 2018
 - Ortofotomapa 2017
 - Ortofotomapa 2015 GUGiK (aktua
 - Ortofotomapa 2013
 - Ortofotomapa 2012 GUGiK (aktua
 - Ortofotomapa 2009
 - Ortofotomapa 2009 GUGiK (aktua

Szycownik

powierzchnia (bieżąca): 526.91 m²



1: 250

Układ 2000 południk 18

Kursor: X: 5572491.15 Y: 6547876.05

N: 50° 17' 11.06" E: 18° 40' 18.55"

Wersja: 8.0.2100 HyperView

ROM-4 JANA PAWLA II 10-10A 14-145

Selekcja Narzędzia analityczne Narzędzia Dane przestrzenne Wyszukiwanie EGIB Szukaj...

Profile

Start

Warstwy

Warstwy **Legenda**

Wyszukaj

- Punkty adresowe
- Ulice
- Gminy woj. śląskiego
- EGIB
 - Obręby - EGIB
 - Działki - EGIB
 - Budynki - EGIB
 - Budynki projektowane - EGIB
 - Kontury klasyfikacyjne
 - Kontury użytków
 - Punkty graniczne
 - Granica miasta
 - Granice dzielnic
 - Struktura własności
- Ortofotomapy
 - Ortofotomapa 2021
 - Ortofotomapa 2020
 - Ortofotomapa 2019 GUGiK (aktua
 - Ortofotomapa 2018
 - Ortofotomapa 2017
 - Ortofotomapa 2015 GUGiK (aktua
 - Ortofotomapa 2013
 - Ortofotomapa 2012 GUGiK (aktua
 - Ortofotomapa 2009
 - Ortofotomapa 2009 GUGiK (aktua

Szkiełnik



Znaleziono 1 obiekt na 1 warstwie

1: 250 Układ 2000 południk 18 Kursor: X: 5572978.76 Y: 6547478.38 N: 50° 17' 26.95" E: 18° 39' 58.69" Wersja: 8.0.2100 HyperView

$$181,11 + 412,79 + 628,28 = 1222,18 \text{ m}^2$$

Selekcja Narzędzia analityczne Narzędzia Dane przestrzenne Wyszukiwanie EGIB

Szukaj...

Profile

Start

Warstwy

Warstwy Legenda

Wyszukaj

- Punkty adresowe
- Ulice
- Gminy woj. śląskiego
- EGIB
 - Obręby - EGIB
 - Działki - EGIB
 - Budynki - EGIB
 - Budynki projektowane - EGIB
 - Kontury klasyfikacyjne
 - Kontury użytków
 - Punkty graniczne
 - Granica miasta
 - Granice dzielnic
 - Struktura własności
- Ortofotomapy
 - Ortofotomapa 2021
 - Ortofotomapa 2020
 - Ortofotomapa 2019 GUGiK (aktu:
 - Ortofotomapa 2018
 - Ortofotomapa 2017
 - Ortofotomapa 2015 GUGiK (aktu:
 - Ortofotomapa 2013
 - Ortofotomapa 2012 GUGiK (aktu:
 - Ortofotomapa 2009
 - Ortofotomapa 2009 GUGiK (aktu:

Szkiełownik



Znaleziono 1 obiekt na 1 warstwie

1: 500

Układ 2000 południk 18

Kursor: X: 5572988.11 Y: 6547545.58

N: 50° 17' 27.24" E: 18° 40' 02.09"

Wersja: 8.0.2100 HyperView

Selekcja Narzędzia analityczne Narzędzia Dane przestrzenne Wyszukiwanie EGIB

Szukaj...

Profile

Start

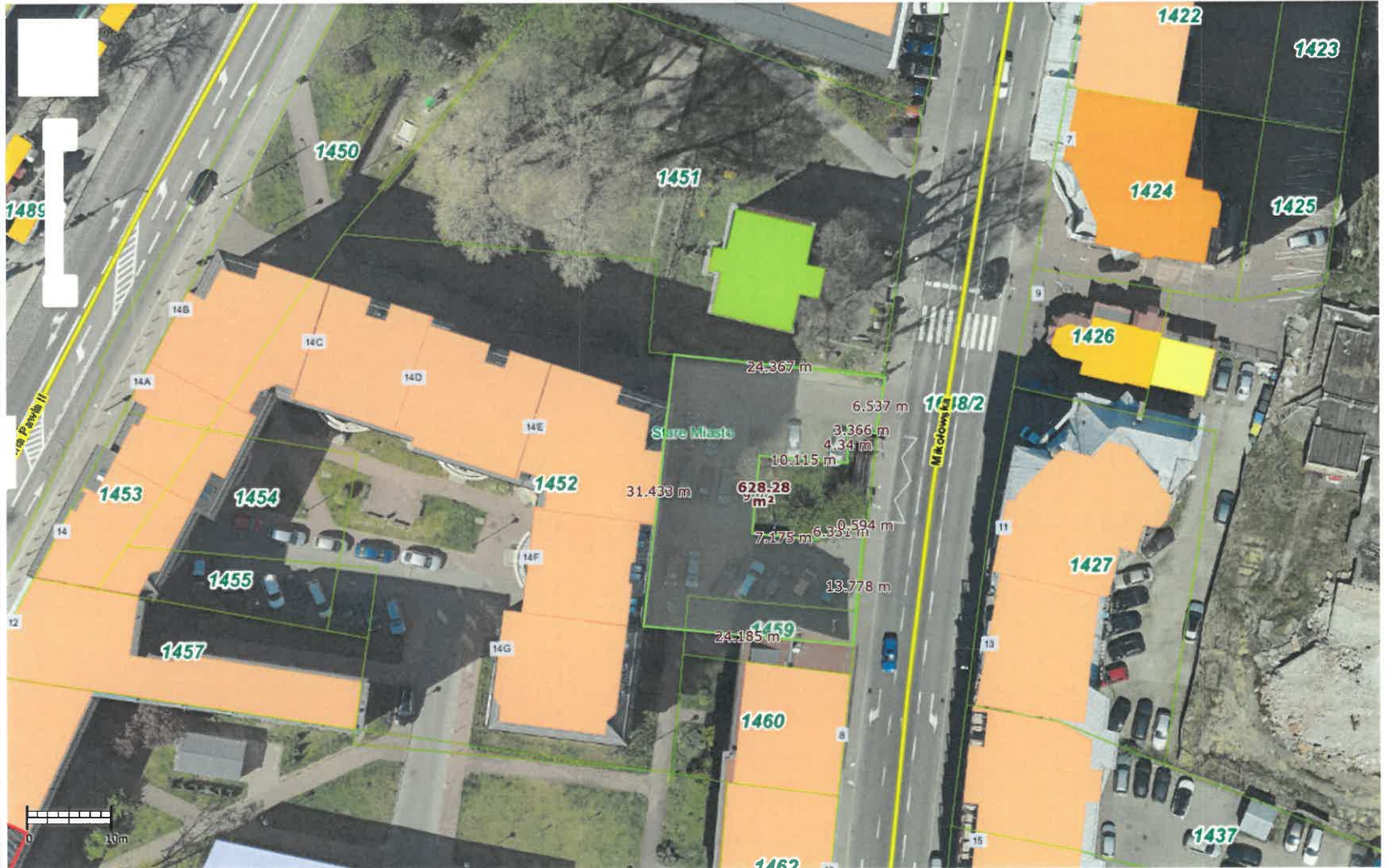
Warstwy

Warstwy **Legenda**

Wyszukaj

- Punkty adresowe
- Ulice
- Gminy woj. śląskiego
- EGIB
 - Obręby - EGIB
 - Działki - EGIB
 - Budynki - EGIB
 - Budynki projektowane - EGIB
 - Kontury klasyfikacyjne
 - Kontury użytków
 - Punkty graniczne
 - Granica miasta
 - Granice dzielnic
 - Struktura własności
- Ortofotomapy
 - Ortofotomapa 2021
 - Ortofotomapa 2020
 - Ortofotomapa 2019 GUGiK (aktua
 - Ortofotomapa 2018
 - Ortofotomapa 2017
 - Ortofotomapa 2015 GUGiK (aktua
 - Ortofotomapa 2013
 - Ortofotomapa 2012 GUGiK (aktua
 - Ortofotomapa 2009
 - Ortofotomapa 2009 GUGiK (aktua

Szycownik



Znaleziono 1 obiekt na 1 warstwie

1: 500 Układ 2000 południk 18 Kursor: X: 5573028.43 Y: 6547596.12 N: 50° 17' 28.53" E: 18° 40' 04.66" Wersja: 8.0.2100 HyperView

Selekcja Narzędzia analityczne Narzędzia Dane przestrzenne Wyszukiwanie EGIB Szukaj...

Profile Start

Warstwy Warstwy Legenda

- Wyszukaj
- Punkty adresowe
 - Ulice
 - Gminy woj. śląskiego
 - EGIB
 - Obreby - EGIB
 - Działki - EGIB
 - Budynki - EGIB
 - Budynki projektowane - EGIB
 - Kontury klasyfikacyjne
 - Kontury użytków
 - Punkty graniczne
 - Granica miasta
 - Granice dzielnic
 - Struktura własności
 - Ortofotomapy
 - Ortofotomapa 2021
 - Ortofotomapa 2020
 - Ortofotomapa 2019 GUGiK (aktue
 - Ortofotomapa 2018
 - Ortofotomapa 2017
 - Ortofotomapa 2015 GUGiK (aktue
 - Ortofotomapa 2013
 - Ortofotomapa 2012 GUGiK (aktue
 - Ortofotomapa 2009
 - Ortofotomapa 2009 GUGiK (aktue
- Szkiecownik



powierzchnia (bieżąca): 2426.71 m²

1: 500 Układ 2000 południk 18 Kursor: X: 5575030.59 Y: 6548454.29 N: 50° 18' 33.07" E: 18° 40' 48.93" Wersja: 8.0.2100 HyperView

$$2426,71 + 91,069 = 2517,779 \text{ m}^2$$

Profile

Start

Warstwy

Warstwy **Legenda**

Wyszukaj

- Punkty adresowe
- Ulice
- Gminy woj. śląskiego
- EGIB
 - Obreby - EGIB
 - Działki - EGIB
 - Budynki - EGIB
 - Budynki projektowane - EGIB
 - Kontury klasyfikacyjne
 - Kontury użytków
 - Punkty graniczne
 - Granica miasta
 - Granice dzielnic
 - Struktura własności
- Ortofotomapy
 - Ortofotomapa 2021
 - Ortofotomapa 2020
 - Ortofotomapa 2019 GUGiK (aktue
 - Ortofotomapa 2018
 - Ortofotomapa 2017
 - Ortofotomapa 2015 GUGiK (aktue
 - Ortofotomapa 2013
 - Ortofotomapa 2012 GUGiK (aktue
 - Ortofotomapa 2009
 - Ortofotomapa 2009 GUGiK (aktue

Szkiecownik



powierzchnia (bieżąca): 91.07 m²

1: 250

Układ 2000 południk 18

Kursor: X: 5575090.51 Y: 6548430.01

N: 50° 18' 35.02" E: 18° 40' 47.74"

Wersja: 8.0.2100 HyperView