


PROJEKT TECHNICZNY

NR ARCHIWALNY:	PW/11.2023
TYTUŁ PROJEKTU:	Remont pomieszczeń kuchni wraz z zapleczem w budynku Szkoły Podstawowej z Oddziałami Mistrzostwa Sportowego
NAZWA OBIEKTU:	Szkoła Podstawowa z Oddziałami Mistrzostwa Sportowego w Kwidzynie
ADRES OBIEKTU:	ul. Mickiewicza 56B, 82-500 Kwidzyn
INWESTOR:	Miasto Kwidzyn ul. Warszawska 19, 82-500 Kwidzyn
BRANŻA:	Elektryczna

JEDNOSTKA PROJEKTOWANIA:	Biuro Projektowo – Inwestycyjne ELGOS Maciej Gostkiewicz, 82-500 Kwidzyn, ul. Połomskiego 2		
PROJEKTANT:	mgr inż. Maciej Gostkiewicz numer uprawnień: POM/0014/POOE/10 w specjalności instalacyjnej w zakresie sieci, instalacji i urządzeń elektrycznych i elektroenergetycznych.	DATA: sierpień 2023 r.	 mgr inż. MACIEJ GOSTKIEWICZ Uprawnienia budowlane do projektowania bez ograniczeń w specjalności instalacyjnej w zakresie sieci, instalacji i urządzeń elektrycznych i elektroenergetycznych Upr. bud. nr POM/0014/POOE/10

SPIS ZAWARTOŚCI PROJEKTU

OPIS TECHNICZNY
RYSUNKI TECHNICZNE
Rys nr 1 – Plan instalacji elektrycznej – poziom piwnicy
Rys nr 2 – Plan instalacji oświetleniowej - poziom piwnicy
Rys nr 3 – Plan instalacji elektrycznej – poziom parteru
Rys nr 4 – Plan instalacji oświetleniowej - poziom parteru
Rys nr 5 – Plan instalacji elektrycznej – poziom +1
Rys nr 6 – Plan instalacji oświetleniowej - poziom +1
Rys nr 7 – Schemat rozdzielnic kuchni
WYKAZ MATERIAŁÓW
Decyzje o nadaniu uprawnień budowlanych oraz zaświadczenia o przynależności projektanta i sprawdzającego do właściwej izby samorządu zawodowego

OPIS TECHNICZNY

1. POSTAWA OPRACOWANIA

- Zlecenie Inwestora.
- Obowiązujące przepisy i normy
- Uzgodnienia z użytkownikiem

2. ZAKRES OPRACOWANIA

Zakres projektu obejmuje remont instalacji elektrycznej w pomieszczeniach kuchni Szkoły Podstawowej z Oddziałami Mistrzostwa Sportowego przy ul. Mickiewicza 56B w Kwidzynie.

3. OPIS ROZWIĄZAŃ PROJEKTOWYCH

3.1 WYMIANA ROZDZIELNICY KUCHNI

Istniejącą rozdzielnicę kuchni należy w całości zdemontować i wymienić na nową. Rozdzielnica powinna być wbudowana we wnękę ścienną. Nowa rozdzielnica będzie mieć nazwę RKU.

Proj. rozdzielnicę RKU należy zasilić kablem typu YKYżo 5x25 z istn. rozdzielnicy głównej RG, z istniejącego pola (nr pola zostanie ustalony na etapie budowy).

Schemat rozdzielnicy RKU pokazano na rys. nr 7.

3.2 ZASILANIE CENTRALI WENTYLACYJNEJ

Centralę wentylacyjną zasilić kablem YKYżo 5x4 z pola F1 w proj. rozdzielnicy RKU. Lokalizację centrali wentylacyjnej pokazano na rys. nr 1.

3.3 INSTALACJA GNIAZD WTYCZKOWYCH

Istniejącą instalację gniazd wtyczkowych w pomieszczeniach nr 0.1, 0.2, 0.3, 0.4, 0.5, 0.6, 0.7, 0.8, 1.2, 1.3, 1.4, 1.5, 1.6, 1.7, 1.8, 1.9, 1.10, 1.11, 1.12, 2.2 i 2.3 podlega demontażowi i wymianie na nową instalację (wraz z wymianą osprzętu elektrycznego).

Instalacja gniazd wtyczkowych w pomieszczeniach nr 2.4 i 2.5 pozostaje bez zmian.

Obwody gniazd wtyczkowych 230V wykonać przewodami typu YDYpżo 3x2,5 450/750V, układanymi podtynkowo. Wysokości montażu gniazd oraz stopień szczelności pokazano na rysunkach.

Obwody gniazd wtyczkowych 3-fazowych, o prądzie znamionowym 16A wykonać przewodami typu YDYżo 5x2,5, układanymi podtynkowo, za wyjątkiem obwodu F9, który należy wykonać kablem typu YKYżo 5x2,5.

Obwody gniazd wtyczkowych 3-fazowych, o prądzie znamionowym 32A wykonać kablami typu YKYżo 5x6, układanymi na korytku kablowym **nierdzewnym**.

Każde gniazdo 3-fazowe powinno być wyposażone w indywidualny rozłącznik. Stopień szczelności gniazd 3-fazowych – IP44.

4.2 INSTALACJA OŚWIETLENIOWA

Istniejącą instalacją elektryczną oświetleniową w pomieszczeniach nr 0.1, 0.2, 0.3, 0.4, 0.5, 0.6, 0.7, 0.8, 1.2, 1.3, 1.4, 1.5, 1.6, 1.7, 1.8, 1.9, 1.10, 1.11, 1.12, 2.2 i 2.3 podlega demontażowi i wymianie na nową instalację (wraz z wymianą osprzętu elektrycznego). W pomieszczeniach tych wymianie podlegają również oprawy oświetleniowe – za wyjątkiem pomieszczeń 2.2 i 2.3, w których istniejące oprawy oświetleniowe należy zdemontować na czas remontu i ponownie zainstalować po zakończeniu remontu.

Instalacja elektryczna oświetleniowa na klatce schodowej (od poziomu wejścia do budynku w górę) oraz w pomieszczeniach nr 2.4 i 2.5 pozostaje bez zmian.

Plany instalacji oświetleniowej pokazano na rysunkach nr 2,4,6.

Instalację wykonać przewodami typu YDYpżo 3x1,5 450/750V, układanymi podtynkowo. Łączniki oświetlenia montować na wysokość 1,4 metra od poziomu posadzki.

Do oświetlenia pomieszczeń zastosowano, oprawy LED, w wykonaniu dostosowanym do warunków lokalnych.

Poziom natężenia oświetlenia w pomieszczeniach przyjęto zgodnie z zaleceniami normy PN-EN 12464-1 „Światło i oświetlenie. Oświetlenie miejsc pracy. Część 1: Miejsca pracy we wnętrzach”.

Przyjęto następujące minimalne średnie natężenie oświetlenia w pomieszczeniach:

Lp	Nr pomieszczenia	Opis pomieszczenia	Wymagane natężenie oświetlenia
		[-]	[lx]
1	0.1	Klatka schodowa, korytarz	150
2	0.2	Korytarz	100
3	0.3	Pom. gospodarcze	100
4	0.4	Magazyn	200
5	0.5	Magazyn	200
6	0.6	Magazyn	200
7	0.7	Obieralnia	300
8	0.8	Magazyn	200
9	1.2	Korytarz	100
10	1.3	Magazyn produktów suchych	200
11	1.4	Kuchnia ze stanowiskami przyg. wyrobów	500
12	1.5	Zmywalnia	300
13	1.6	Pom. szaf chłodniczych	200
14	1.7	Pom. przygotowania warzyw oraz jaj	300
15	1.8	Biuro	500
16	1.9	Pom. porządkowe	100
17	1.10	Szatnia	200
18	1.11	WC z umywalnią	200
19	1.12	Pom. składowania odpadków	100
20	2.2	Korytarz	100
21	2.3	Zmywalnia	300

Zainstalować nowe oprawy oświetlenia podstawowego i ewakuacyjnego zgodnie z rys. nr 1. Oprawy ewakuacyjne zastosować z modułem bateryjnym zapewniającym pracę oprawy przez min. 1 godzinę po zaniku zasilania.

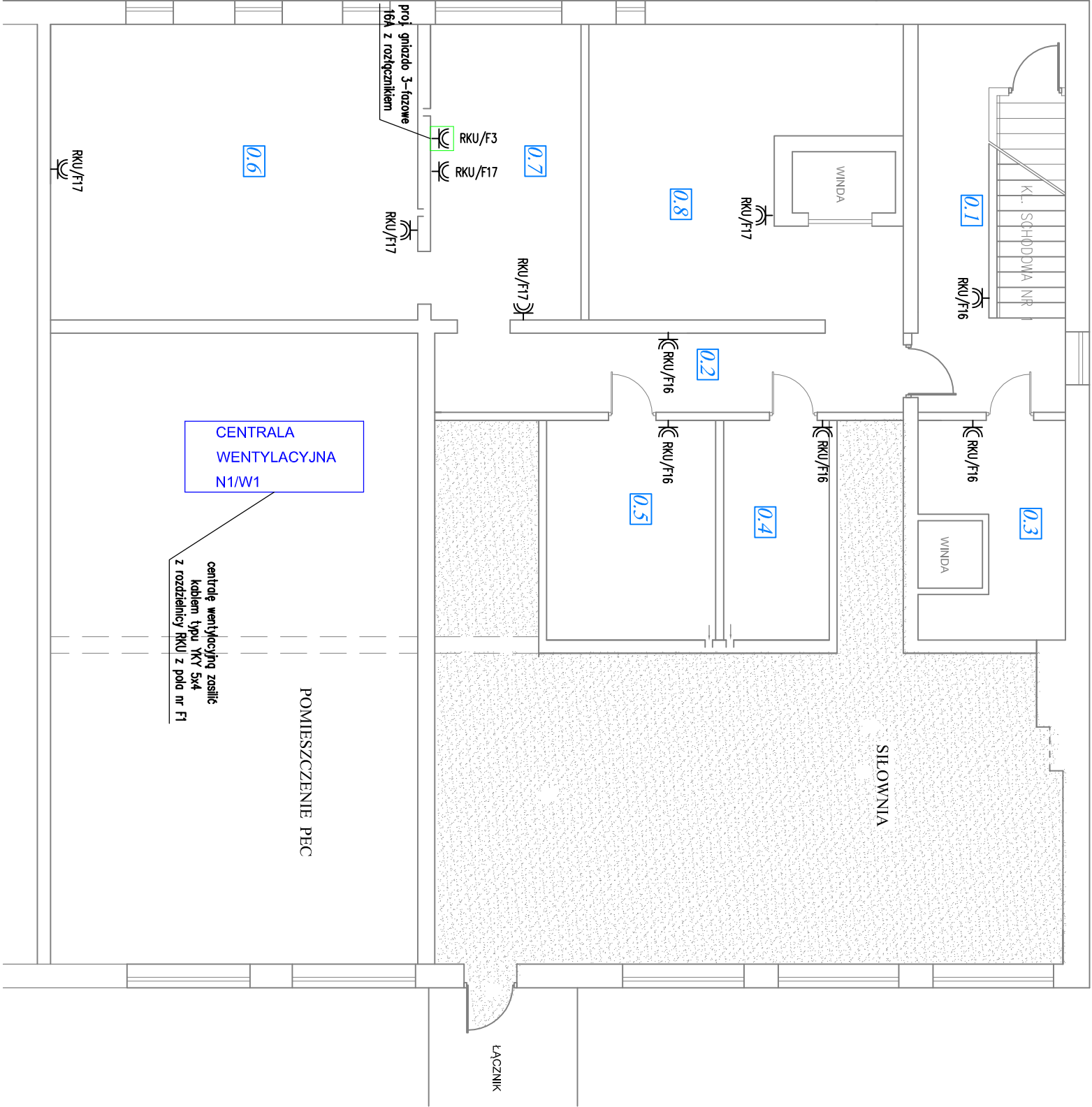
Instalację wykonać przewodami typu YDYżo 3x1,5, układanymi natynkowo w rurkach elektroinstalacyjnych.

Łączniki oświetlenia zastosować natynkowe i mocować na wysokości 1,4m.

Na poziomie piwnicy w pomieszczeniach nr 0.1 i 0.2 przewidziano oprawy oświetlenia ewakuacyjnego, wyposażone w moduł bateryjny zapewniający działanie oprawy przez czas 1 godziny od zaniku zasilania.

LEGENDA POMIESZCZEŃ:
POMIESZCZENIA:



- 0.1** -Klatka schodowa - 16,23 m2
0.2 -Korytarz - 13,32 m2
0.3 -Pomieszczenie gospodarcze - 9,57 m2
0.4 -Magazyn - 8,32 m2
0.5 -Magazyn - 13,31 m2
0.6 -Magazyn - 38,92 m2
0.7 -Obieralnia - 15,93 m2
0.8 -Magazyn - 29,51 m2



Zakres prac dla branży elektrycznej:

- Demontaż instalacji elektrycznej w pomieszczeniach nr 0.1, 0.2, 0.3, 0.4, 0.5, 0.6, 0.7, 0.8.
(wraz z demontażem osprzętu elektrycznego).
- Montaż nowej instalacji elektrycznej podtylnkowej w pomieszczeniach nr 0.1, 0.2, 0.3, 0.4, 0.5, 0.6, 0.7, 0.8.
(wraz z montażem nowego osprzętu elektrycznego).
Wykucie i zaprawienie bruzd jest w zakresie branży elektrycznej.
Malowanie pomieszczeń jest w zakresie branży budowlanej.
- Wykonanie zasilania centrali wentylacyjnej.

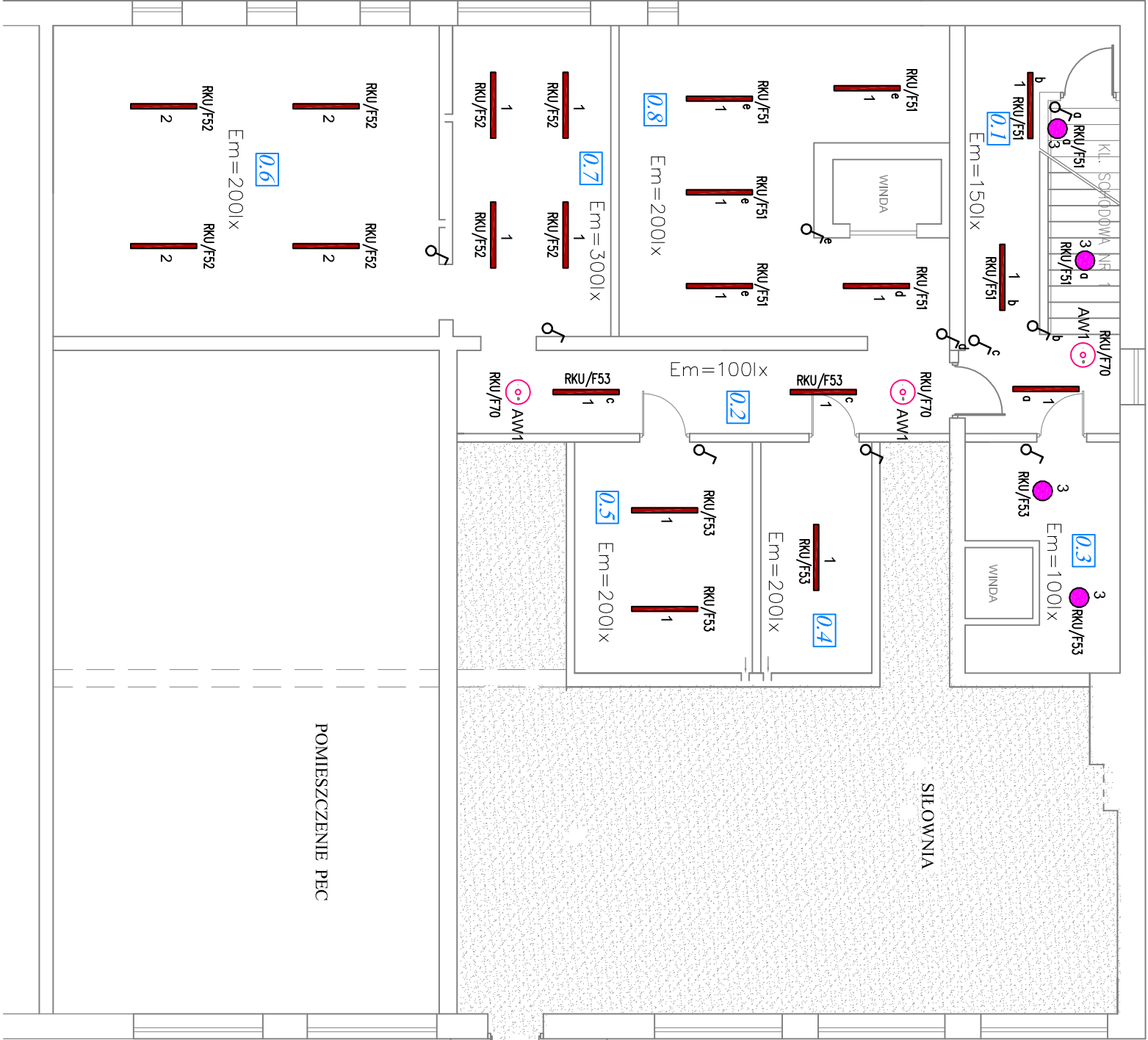
Legenda:

-  gniazdo 230V/16A, podtylnkowe, IP44,
 gniazdo 3-fazowe 400V, IP44, z rozłącznikiem
(prąd znamionowy zgodnie z opisem na rysunku)

Inwestor: MIASTO KWIDZYN UL. Warszawska 19 82-500 Kwidzyn		
Obiekt: KUCHNIA W SZKOLE PODSTAWOWEJ Z OMS	Skala: 1 : 100	
Adres: KWIDZYN UL. MICKIEWICZA 56B DZIAŁKA NR 389/7 OBR.08	Branża: Elektryczna	
Nazwa rysunku: INSTALACJA ELEKTRYCZNA – POZIOM PIWNICY		
Opracował: Maciej Gostkiewicz nr upr.: POM/0014/P.OOE/10	Podpis: Data: 08. 2023	Nr rys.: 1
Projektował: Maciej Gostkiewicz nr upr.: POM/0014/P.OOE/10	Podpis: Data: 08. 2023	

LEGENDA POMIESZCZEŃ:
POMIESZCZENIA:

- 0.1 -Klatka schodowa - 16,23 m2
- 0.2 -Korytarz - 13,32 m2
- 0.3 -Pomieszczenie gospodarcze - 9,57 m2
- 0.4 -Magazyn - 8,32 m2
- 0.5 -Magazyn - 13,31 m2
- 0.6 -Magazyn - 38,92 m2
- 0.7 -Obieralnia - 15,93 m2
- 0.8 -Magazyn - 29,51 m2



Legenda:

- 1 - proj. oprawa oświetleniowa LED, moc 40W
współczynnik oddawania barw Ra>80
kął rozsyłu 120 stopni, współczynnik mocy >0,95
klosz z poliwęglanu, IP66, IK08
- 2 - proj. oprawa oświetleniowa LED, moc 50W
współczynnik oddawania barw Ra>80
kął rozsyłu 120 stopni, współczynnik mocy >0,95
klosz z poliwęglanu, IP66, IK08
- 3 - proj. oprawa oświetleniowa - plafoniera LED, moc 30W
współczynnik oddawania barw Ra>80
kął rozsyłu 120 stopni, współczynnik mocy >0,95
klosz z poliwęglanu, IP66, IK08 (lub większe)
- AW1 - proj. oprawa oświetlenia awaryjnego, moc 1W
wyposażona w moduł bateryjny
- Ł - proj. łącznik oświetlenia, podtynkowy, IP44

Zakres prac dla branży elektrycznej:

- Demontaż instalacji elektrycznej w pomieszczeniach nr 0.1, 0.2, 0.3, 0.4, 0.5, 0.6, 0.7, 0.8.
(wraz z demontażem osprzętu elektrycznego oraz demontażem i utylizacją opraw oświetleniowych).
- Montaż nowej instalacji elektrycznej podtynkowej w pomieszczeniach nr 0.1, 0.2, 0.3, 0.4, 0.5, 0.6, 0.7, 0.8.
(wraz z montażem nowego osprzętu elektrycznego i montażem nowych opraw oświetleniowych).
- Wykucie i zaprawienie bruzd jest w zakresie branży elektrycznej.
- Malowanie pomieszczeń jest w zakresie branży budowlanej.
- Montaż opraw oświetlenia awaryjnego (wraz z zasilaniem).

Inwestor: MIASTO KWIDZYN UL. Warszawska 19 82-500 Kwidzyn		
Objekt: KUCHNIA W SZKOLE PODSTAWOWEJ Z OMS	Skala: 1 : 100	
Adres: KWIDZYN UL. MICKIEWICZA 56B DZIAŁKA NR 389/7 OBR.08	Branża: Elektryczna	
Nazwa rysunku: INSTALACJA OŚWIETLENIOWA – POZIOM PIWNICY		
Opracował: Maciej Gostkiewicz nr upr.: POM/0014/POOE/10	Podpis: Data: 08. 2023	Nr rys.: 2
Projektował: Maciej Gostkiewicz nr upr.: POM/0014/POOE/10	Podpis: Data: 08. 2023	

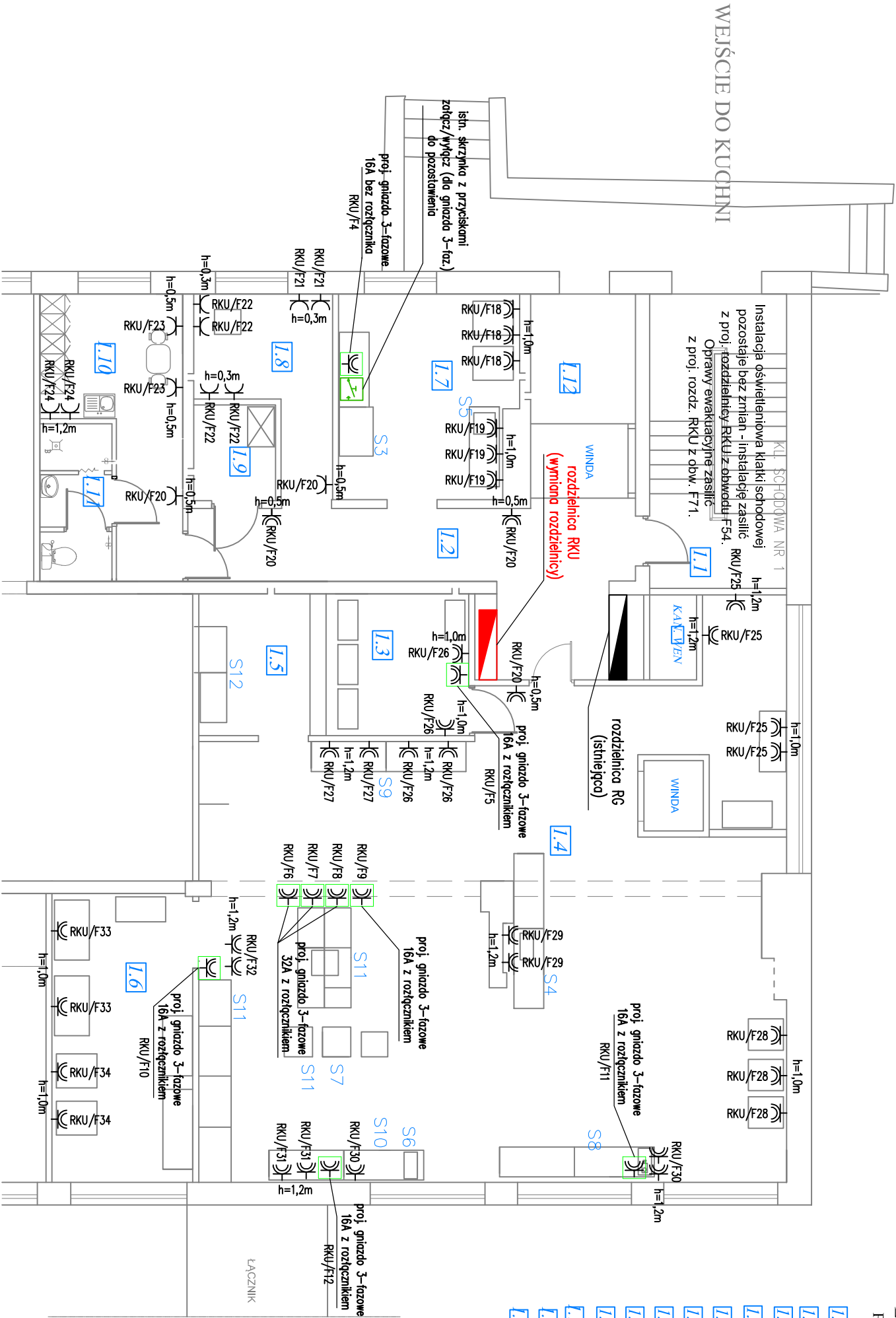
LEGENDA POMIESZCZEŃ:

POMIESZCZENIA:

- L.1 -Klatka schodowa - 16,23 m2
- L.2 -Korytarz - 18,00 m2
- L.3 -Magazyn produktów suchych - 8,76 m2
- L.4 -Kuchnia z wydzielonymi stanowiskami przyg. wyrobów - 110,35 m2
- L.5 -Zmywalnia naczyń kuchennych - 6,33 m2
- L.6 -Pomieszczenie szaf chłodniczych - 16,33 m2
- L.7 -Pom. przygotowanie warzyw i stanowisko dezynfekcji i mycia jaj - 15,68 m2
- L.8 -Biuro - 7,93 m2
- L.9 -Pomieszczenie porządkowe - 3,18 m2
- L.10 -Szatnia - 11,52 m2
- L.11 -WC z umywalką i natrysk - 4,45 m2
- L.12 -Pom. składowania odpadków - 5,46 m2

Stanowiska robocze:

- S3 – stanowisko obierania warzyw
- S4 – stanowisko porcjowania warzyw
- S5 – stanowisko dezynfekcji jaj
- S6 – stanowisko mielenia mięsa
- S7 – stanowisko wyrobu zup
- S8 – stanowisko potraw mącznych
- S9 – stanowisko potraw rybnych
- S10 – stanowisko potraw mięsnych
- S11 – stanowisko obróbki cieplnej
- S12 – stanowisko mycia sprzętu produkcyjnego



Zakres prac dla branży elektrycznej:

- Wymiana rozdzielnicy kuchni RKU wraz z ułożeniem nowego kabla zasilającego z rozd. głównej RG do RKU.
 - Demontaż instalacji elektrycznej w pomieszczeniach nr 1.2, 1.3, 1.4, 1.5, 1.6, 1.7, 1.8, 1.9, 1.10, 1.11, 1.12 (wraz z demontażem osprzętu elektrycznego).
 - Montaż nowej instalacji elektrycznej podtylnkowej w pomieszczeniach nr 1.2, 1.3, 1.4, 1.5, 1.6, 1.7, 1.8, 1.9, 1.10, 1.11, 1.12 (wraz z montażem nowego osprzętu elektrycznego).
- Wykucie i zaprawienie bruzd jest w zakresie branży elektrycznej.
- Malowanie pomieszczeń jest w zakresie branży budowlanej.

Inwestor:		MIASTO KWIDZYN ul. Warszawska 19 82-500 Kwidzyn	
Obiekt:	KUCHNIA W SZKOLE PODSTAWOWEJ Z OMS	Skala:	1 : 100
Adres:	KWIDZYN UL. MICKIEWICZA 56B DZIAŁKA NR 389/7 OBR.08	Branża:	Elektryczna
Nazwa rysunku:			
INSTALACJA ELEKTRYCZNA – POZIOM PARTERU			
Opracował:	Maciej Gostkiewicz nr upr.: POM/0014/P.OOE/10	Podpis:	Nr rys.: 3
Projektował:	Maciej Gostkiewicz nr upr.: POM/0014/P.OOE/10	Podpis:	
		Data: 08. 2023	



LEGENDA POMIESZCZEŃ:

POMIESZCZENIA:

- L.1** -Klatka schodowa - 16,23 m2
- L.2** -Korytarz - 18,00 m2
- L.3** -Magazyn produktów suchych - 8,76 m2
- L.4** -Kuchnia z wydzielonymi stanowiskami przyg. wyrobów - 110,35 m2
- L.5** -Zmywalnia naczyń kuchennych - 6,33 m2
- L.6** -Pomieszczenie szaf chłodniczych - 16,33 m2
- L.7** -Pom. przygotowanie warzyw i stanowisko dezynfekcji i mycia jaj - 15,68 m2
- L.8** -Biuro - 7,93 m2
- L.9** -Pomieszczenie porządkowe - 3,18 m2
- L.10** -Szatnia - 11,52 m2
- L.11** -WC z umywalką i natrysk - 4,45 m2
- L.12** -Pom. składowania odpadków - 5,46 m2

Legenda:

- 1** - proj. oprawa oświetleniowa LED, moc 40W
współczynnik oddawania barw Ra>80
kąt rozsyłu 120 stopni, współczynnik mocy >0,95
klosz z poliwęglanu, IP66, IK08
- 2** - proj. oprawa oświetleniowa LED, moc 50W
współczynnik oddawania barw Ra>80
kąt rozsyłu 120 stopni, współczynnik mocy >0,95
klosz z poliwęglanu, IP66, IK08
- 3** - proj. oprawa oświetleniowa - plafoniera LED, 30W
współczynnik oddawania barw Ra>80
kąt rozsyłu 120 stopni, współczynnik mocy >0,95
klosz z poliwęglanu, IP66, IK08 (lub większe)
- 4** - proj.oprawa oświetleniowa - panel LED, moc 40W
współczynnik oddawania barw Ra>80
kąt rozsyłu 90 stopni, współczynnik mocy >0,95
obudowa ze stopu aluminium, klosz mikroporządkowy
IP44, IK03 (lub większe), wsp. ośnienia Ugr<19
- 5** - proj. oprawa oświetleniowa - panel LED, moc 40W
współczynnik oddawania barw Ra>80
kąt rozsyłu 120 stopni, współczynnik mocy >0,95
obudowa ze stopu aluminium
IP65, IK05 (lub większe)
- δ** - proj. łącznik oświetlenia, podtynkowy, IP44
- ⌚** - proj. łącznik oświetlenia, podtynkowy, schodowy, IP44

Stanowiska robocze:

- S1** – stanowisko wydawania potraw
- S2** – stanowisko mycia i wypazania naczyń pokonsumcyjnych
- S3** – stanowisko obierania warzyw
- S4** – stanowisko porcjowania warzyw
- S5** – stanowisko dezynfekcji jaj
- S6** – stanowisko mielenia mięsa
- S7** – stanowisko wyrobu zup
- S8** – stanowisko potraw mącznych
- S9** – stanowisko potraw rybnych
- S10** – stanowisko potraw mięsnych
- S11** – stanowisko obróbki cieplnej
- S12** – stanowisko mycia sprzętu produkcyjnego

Zakres prac dla branży elektrycznej:

- Wymiana rozdzielnicz kuchni RKU wraz z ułożeniem nowego kabla zasilającego z rozdz. głównej RG do RKU.
 - Demontaż instalacji elektrycznej w pomieszczeniach nr 1.2, 1.3, 1.4, 1.5, 1.6, 1.7, 1.8, 1.9, 1.10, 1.11, 1.12
(wraz z demontażem osprzętu elektrycznego oraz demontażem i utylizacją opraw oświetleniowych).
 - Montaż nowej instalacji elektrycznej podtynkowej w pomieszczeniach nr 1.2, 1.3, 1.4, 1.5, 1.6, 1.7, 1.8, 1.9, 1.10, 1.11, 1.12
(wraz z montażem nowego osprzętu elektrycznego i montażem nowych opraw oświetleniowych).
- Wykucie i zaprawienie bruzd jest w zakresie branży elektrycznej.
- Malowanie pomieszczeń jest w zakresie branży budowlanej.

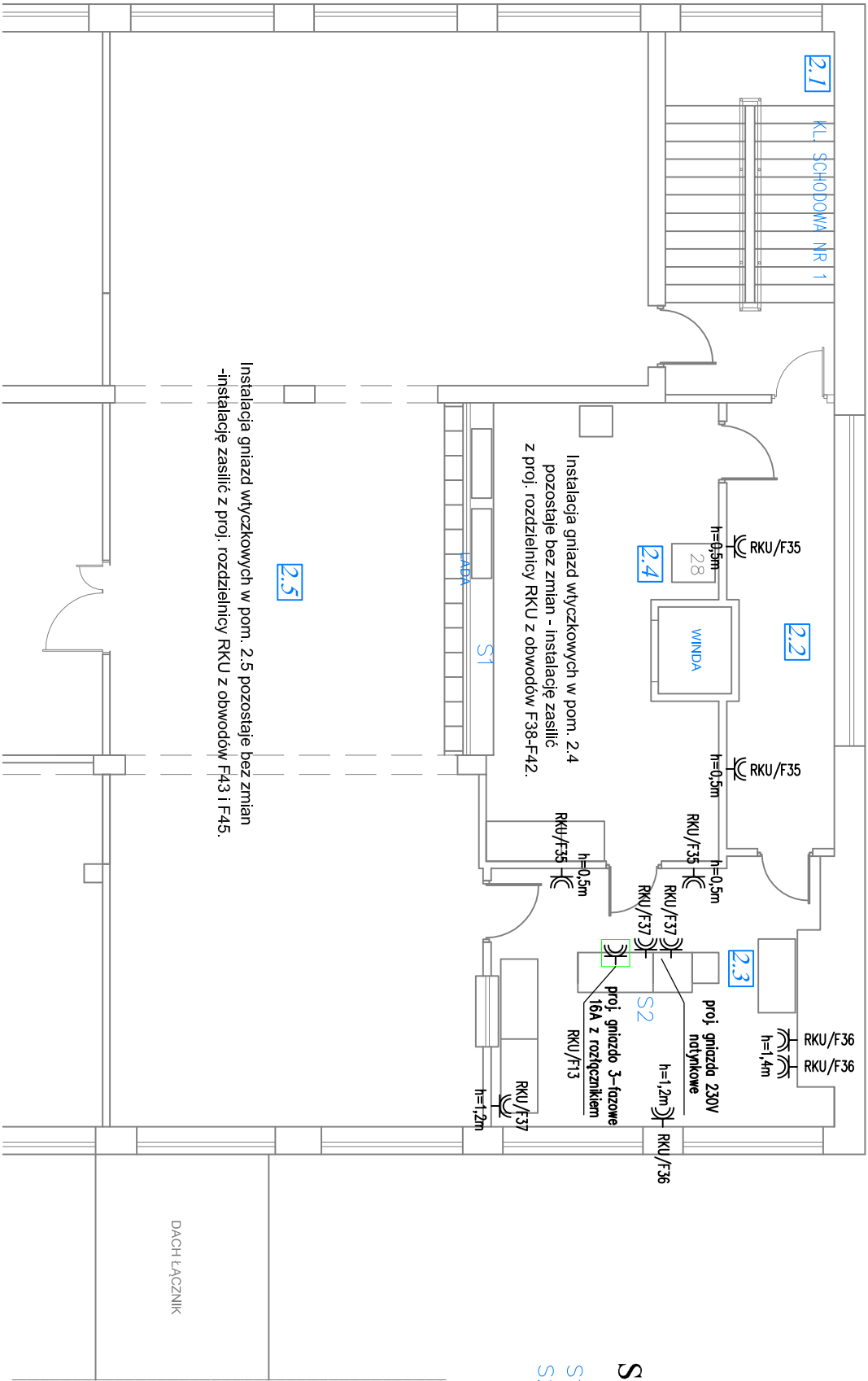
Inwestor: MIASTO KWIDZYN UL. Warszawska 19 82-500 Kwidzyn		
Objekt: KUCHNIA W SZKOLE PODSTAWOWEJ Z OMS	Skala: 1 : 100	
Adres: KWIDZYN UL. MICKIEWICZA 56B DZIAŁ KA NR 389/7 OBR.08	Branża: Elektryczna	
Nazwa rysunku: INSTALACJA OŚWIETLENIOWA – POZIOM PARTERU		
Opracował: Maciej Gostkiewicz nr upr.: POM/0014/POOE/10	Podpis: Data: 08. 2023	Nr rys.: 4
Projektował: Maciej Gostkiewicz nr upr.: POM/0014/POOE/10	Podpis: Data: 08. 2023	

LEGENDA POMIESZCZEŃ:

- 2.1 -Klatka schodowa - 16,23 m2
- 2.2 -Korytarz I piętro - 12,35 m2
- 2.3 -Zmywalnia naczyń stołowych - 21,86 m2
- 2.4 -Wydawalnia - 25,66 m2
- 2.5 -Stółówka - 121,02 m2 -

Stanowiska robocze:

- S1 – stanowisko wydawania potraw
- S2 – stanowisko mycia i wypaźania naczyń pokonsumcyjnych



Zakres prac dla branży elektrycznej:

1. Demontaż instalacji elektrycznej w pomieszczeniach nr 2.2 i 2.3, wraz z demontażem osprzętu elektrycznego.
2. Montaż nowej instalacji elektrycznej podtynkowej w pomieszczeniach nr 2.2 i 2.3 (wraz z montażem nowego osprzętu elektrycznego).

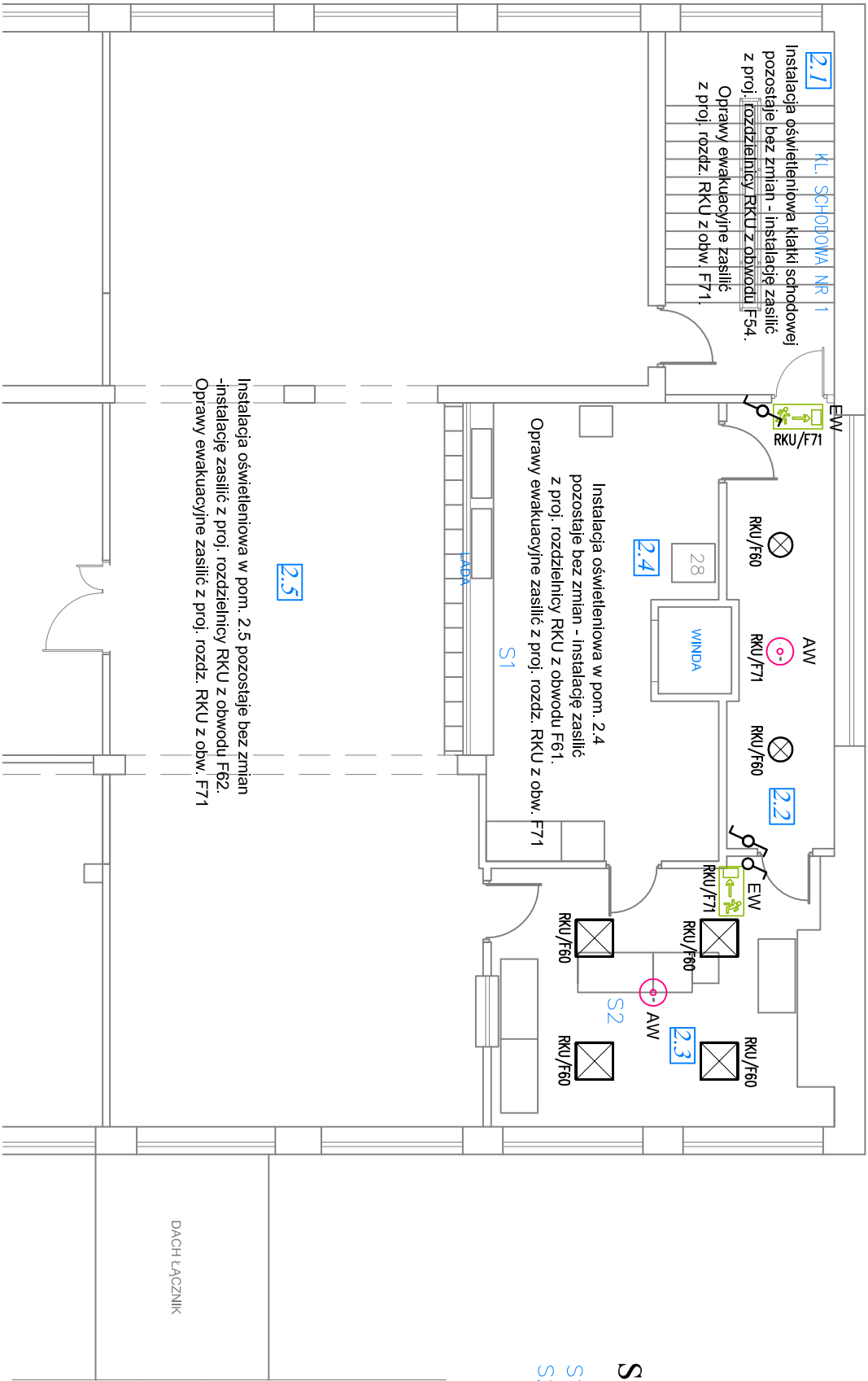
Inwestor:			MIASTO KWIDZYN ul. Warszawska 19 82-500 Kwidzyn			
Obiekt:	KUCHNIA W SZKOLE PODSTAWOWEJ Z OMS				Skala:	1 : 100
Adres:	KWIDZYN UL. MICKIEWICZA 56B DZIAŁKA NR 389/7 OBR. 08				Branża:	Elektryczna
Nazwa rysunku:						
INSTALACJA ELEKTRYCZNA – POZIOM +1						
Opracował:	Maciej Gostkiewicz nr upr.: POM/0014/P.OOE/10				Podpis:	Nr rys.: 5
					Data: 08. 2023	
Projektował:	Maciej Gostkiewicz nr upr.: POM/0014/P.OOE/10				Podpis:	
					Data: 08. 2023	

LEGENDA POMIESZCZEŃ:






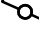
- [2.1](#) -Klatka schodowa - 16,23 m2
- [2.2](#) -Korytarz I piętro - 12,35 m2
- [2.3](#) -Zmywalnia naczyń stołowych - 21,86 m2
- [2.4](#) -Wydawalnia - 25,66 m2
- [2.5](#) -Stółówka - 121,02 m2 -

Stanowiska robocze:

- S1 – stanowisko wydawania potraw
- S2 – stanowisko mycia i wypažania naczyŃ pokonsumcyjnych



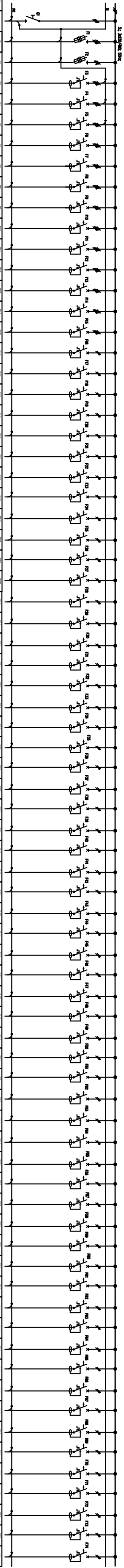
Legenda:

-  - istn. oprawa oświetleniowa LED (do zdemontowania i ponownego montażu po zakończeniu remontu)
-  - istn. oprawa oświetleniowa LED (do zdemontowania i ponownego montażu po zakończeniu remontu)
-  - istn. oprawa oświetlenia awaryjnego (do zdemontowania i ponownego montażu po zakończeniu remontu)
-  - istn. oprawa kierunkowa (do zdemontowania i ponownego montażu po zakończeniu remontu)
-  - proj. łącznik oświetlenia, podtynkowy, IP44
-  - proj. łącznik oświetlenia, podtynkowy, schodowy, IP44

Zakres prac dla branży elektrycznej:

- Demontaż instalacji elektrycznej w pomieszczeniach nr 2.2 i 2.3, wraz z demontażem osprzętu elektrycznego. Istniejące oprawy oświetlenia podstawowego i awaryjnego w pom. 2.2 i 2.3 należy zdemontować na czas remontu i ponownie zamontować po zakończeniu remontu.
- Montaż nowej instalacji elektrycznej podtynkowej w pomieszczeniach nr 2.2 i 2.3 (wraz z montażem nowego osprzętu elektrycznego i zamontowaniem opraw oświetleniowych zdemontowanych przed rozpoczęciem remontu). Wykucie i zaprawienie bruzd jest w zakresie branży elektrycznej. Malowanie pomieszczeń jest w zakresie branży budowlanej.

Inwestor: MIASTO KWIDZYN UL. Warszawska 19 82-500 Kwidzyn			
Objekt: KUCHNIA W SZKOLE PODSTAWOWEJ Z OMS	Skala: 1 : 100		
Adres: KWIDZYN UL. MICKIEWICZA 56B DZIAŁKA NR 389/7 OBR.08	Branża: Elektryczna		
Nazwa rysunku: INSTALACJA OŚWIETLENIOWA – POZIOM +1			
Opracował: Maciej Gostkiewicz nr upr. POM/0014/P/OOE/10	Podpis: Data: 08. 2023	Nr rys.: 6	
Projektował: Maciej Gostkiewicz nr upr. POM/0014/P/OOE/10	Podpis: Data: 08. 2023		

[illegible]

ZESTAWIENIE MATERIAŁÓW

<i>Lp.</i>	<i>Nazwa materiału</i>	<i>Jm.</i>	<i>Ilość</i>	<i>Oznaczenie wg projektu</i>	<i>Uwagi</i>
Rozdzielnica kuchni RKU					
1	Obudowa rozdzielnic	szt.	1		
2	Rozłącznik izolacyjny, 3-fazowy, 100A	szt.	1	Q1	
3	Rozłącznik bezpiecznikowy 63A, z wkładkami bezpiecznikowymi 25A	szt.	2	F1, F2	
4	Wyłącznik różnicowo-nadprądowy 4-biegunowy: - człon nadprądowy: charakterystyka B, prąd znamionowy 32A - człon różnicowy: prąd różnicowy 30mA, typ AC	szt.	3	F6, F7, F8	
5	Wyłącznik różnicowo-nadprądowy 4- biegunowy: - człon nadprądowy: charakterystyka B, prąd znamionowy 16A - człon różnicowy: prąd różnicowy 30mA, typ AC	szt.	10	F3, F4, F5, F9, F10, F11, F12, F13, F14, F15	
6	Wyłącznik różnicowo-nadprądowy 2- biegunowy: - człon nadprądowy: charakterystyka B, prąd znamionowy 16A - człon różnicowy: prąd różnicowy 30mA, typ AC	szt.	33	F16÷F20, F23÷F50	
7	Wyłącznik różnicowo-nadprądowy 2- biegunowy: - człon nadprądowy: charakterystyka B, prąd znamionowy 16A - człon różnicowy: prąd różnicowy 30mA, typ A	szt.	2	F21, F22	
8	Wyłącznik różnicowo-nadprądowy 2- biegunowy: - człon nadprądowy: charakterystyka B, prąd znamionowy 10A - człon różnicowy: prąd różnicowy 30mA, typ AC	szt.	19	F51÷F69	
9	Wyłącznik różnicowo-nadprądowy 2- biegunowy: - człon nadprądowy: charakterystyka B, prąd znamionowy 6A - człon różnicowy: prąd różnicowy 30mA, typ AC	szt.	5	F70÷F74	
10	Materiały pozostałe (listwy zaciskowe, oprzewodowanie wewnętrzne, szyny N i PE, inne materiały drobne)	wg potrzeb			

<i>Lp.</i>	<i>Nazwa materiału.</i>	<i>Jm.</i>	<i>Ilość</i>	<i>Oznaczenie wg projektu</i>	<i>Uwagi</i>
------------	-------------------------	------------	--------------	-------------------------------	--------------

KABLE I PRZEWODY

1	Kabel 0,6/1 kV YKYżo 5x25	m	20	Zasilanie rozdzielnicy RKU z istn. rozdzielnicą RG	
2	Kabel 0,6/1 kV YKYżo 5x6	m	42	Obwody F6, F7, F8	
3	Kabel 0,6/1 kV YKYżo 5x4	m	20	Obwód F1	
4	Kabel 0,6/1 kV YKYżo 5x2,5	m	14	Obwód F9	
5	Przewód 450/750V YDYżo 5x2,5	m	140	Obwody F3, F4, F5, F9÷15	
6	Przewód 450/750V YDYżo 3x2,5	m	700	Obwody gniazd wtyczkowych 230V	
7	Przewód 450/750V YDYżo 3x1,5	m	500	Obwody oświetleniowe	

OSPRZĘT ELEKTRYCZNY

1	Łącznik oświetlenia, 1-biegunowy, podtynkowy, IP44	szt.	19		
2	Łącznik oświetlenia, schodowy, podtynkowy, IP44	szt.	6		
3	Gniazdo wtyczkowe 230V, podtynkowe, IP20	szt.	11		
4	Gniazdo wtyczkowe 230V, podtynkowe, IP44	szt.	49		
5	Gniazdo wtyczkowe 3-fazowe, 5-pinowe, 16A, IP44, z rozłącznikiem	szt.	8		
6	Gniazdo wtyczkowe 3-fazowe, 5-pinowe, 32A, IP44, z rozłącznikiem	szt.	3		

<i>Lp.</i>	<i>Nazwa materiału.</i>	<i>Jm.</i>	<i>Ilość</i>	<i>Oznaczenie wg projektu</i>	<i>Uwagi</i>
------------	-------------------------	------------	--------------	-------------------------------	--------------

OPRAWY OŚWIETLENIOWE

1	Oprawa oświetleniowa LED, moc 40W współczynnik oddawania barw Ra>80, kąt rozsyłu 120 stopni współczynnik mocy >0,95, klosz z poliwęglanu, IP66, IK08	szt.	51	Oprawa nr „1”	
2	Oprawa oświetleniowa LED, moc 50W współczynnik oddawania barw Ra>80, kąt rozsyłu 120 stopni współczynnik mocy >0,95, klosz z poliwęglanu, IP66, IK08	szt.	5	Oprawa nr „2”	
3	Oprawa oświetleniowa - plafoniera LED, moc 30W współczynnik oddawania barw Ra>80 kąt rozsyłu 120 stopni, współczynnik mocy >0,95 klosz z poliwęglanu, IP66, IK08 (lub większe)	szt.	8	Oprawa nr „3”	
4	Oprawa oświetleniowa - panel LED, moc 40W współczynnik oddawania barw Ra>80 kąt rozsyłu 90 stopni, współczynnik mocy >0,95 obudowa ze stopu aluminium, klosz mikropryzmatyczny IP44, IK03 (lub większe), wsp. olśnienia Ugr<19	szt.	2	Oprawa nr „4”	
5	Oprawa oświetleniowa - panel LED, moc 40W współczynnik oddawania barw Ra>80 kąt rozsyłu 120 stopni, współczynnik mocy >0,95 obudowa ze stopu aluminium, IP65, IK05 (lub większe)	szt.	2	Oprawa nr „5”	
6	Oprawa oświetlenia LED awaryjnego, moc 1W, wyposażona w moduł bateryjny zapewniający czas świecenia 1h po zaniku zasilania	szt.	3	Oprawa nr „AW1”	

INNE

1	Korytka kablowe o szer. 100mm ze stali nierdzewnej (wraz z konstrukcjami mocującymi ze stali nierdzewnej)	m	12		
2	Ceownik o szerokości 22mm, ze stali nierdzewnej (wraz z konstrukcjami mocującymi ze stali nierdzewnej)	m	12		