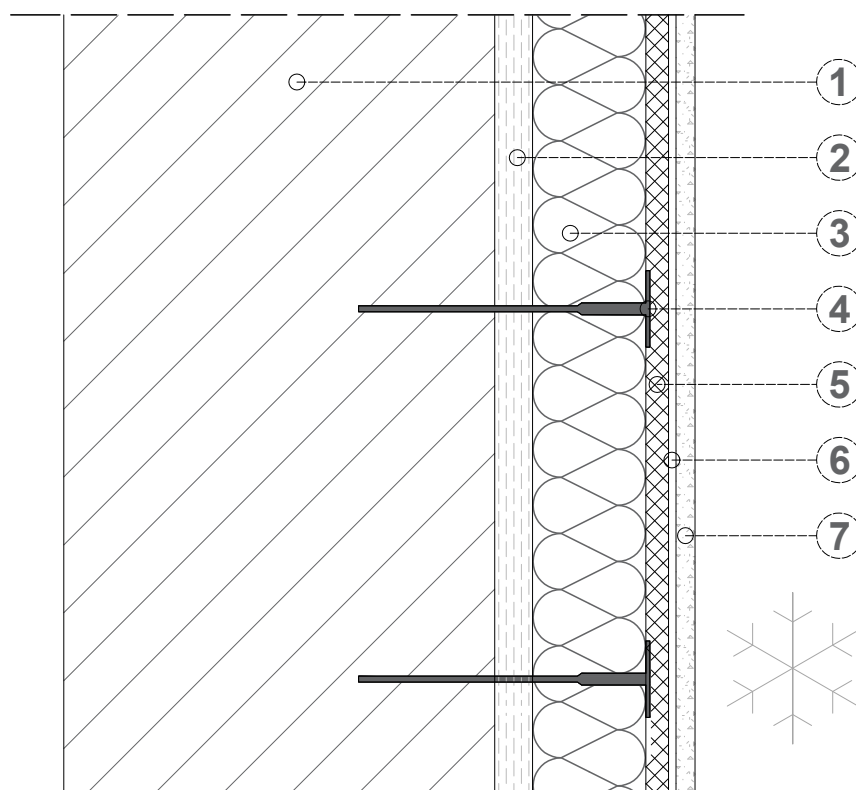


# DETAL OCIEPLENIA ZEWNĘTRZNEGO ŚCIANY

skala 1:10

OPIS WARSTW :	GRUBOŚĆ :
1. - istniejąca ściana zewnętrzna	570 - 680 mm
2. - zaprawa klejąca	5 – 10 mm
3. - płyta styropianowa	150 mm
4. - łącznik mechaniczny	_____
5. - zaprawa klej.-szpachl. z zatopioną w niej siatką z włókną szklanego	3 – 4 mm
6. - środek gruntujący	_____
7. - tynk gładki, cementowo-wapienny	2 – 3 mm



## UWAGI :

- zagęszczenie łączników mechanicznych przy krawędziach otworów i przy krawędziach elewacji budynku w równomierne przedziały od 6 do 8 sztuk na 1 m<sup>2</sup> powierzchni styropianu
- zagęszczenie łączników mechanicznych w pozostałych miejscach równomierne przedziały od 4 do 6 sztuk na 1 m<sup>2</sup> powierzchni styropianu
- poszczególne pasy siatki zrojeniowej powinny być układane z zakładami na co najmniej 15 cm
- ocieplenie należy wykonać zgodnie ze sztuką budowlaną dotyczącą tego zagadnienia
- graficzną szerokość zapraw i tynków na rysunku powiększono x10, celem zwiększenia czytelności tych warstw

TEMAT OPRACOWANIA:	<b>TERMOMODERNIZACJA</b> budynku przy ul. Rynek 27, na działkach nr 878/7 i 878/8 w miejscowości Radomyśl Wielki		NR RYS: <b>12</b>
NAZWA RYSUNKU:	<b>DETAL OCIEPLENIA ZEWNĘTRZNEGO ŚCIANY</b>	PROJEKT BUDOWLANY	SKALA <b>1:10</b>
ZESPÓŁ PROJEKTOWY:	projektant: mgr inż. architekt <b>Wojciech Gajdziszewski</b> upr. nr NBUA/7342/155/98 w spec.arch.-bud.	PODPIS:	FORMAT <b>A4</b>
	sporządził: mgr inż. architekt <b>Marcel Gajdziszewski</b>		DATA: <b>03.2023r</b>