

Projekt 1

Partner kontaktowy:
Numer zlecenia:
Firma:
Numer klienta:

Data: 13.07.2023
Edytor:

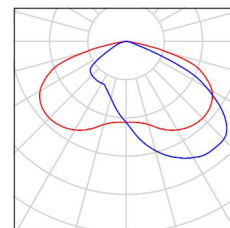


Edytor
Telefon
faks
e-Mail

Projekt 1 / Lista opraw

5 Ilość ST-52M-65W(55W)_740_14IN1
Numer artykułu:
Strumień świetlny (Oprawa): 8208 lm
Strumień świetlny (Lampy): 8208 lm
Moc opraw: 55.0 W
Klasyfikacja oświetleń CIE: 100
Kod Flux CIE: 37 74 97 100 100
Wyposażenie: 1 x 0 (Czynnik korekcyjny 1.000).

Ilustracje oświetleń
znajdziesz w naszym
katalogu oświetleń.



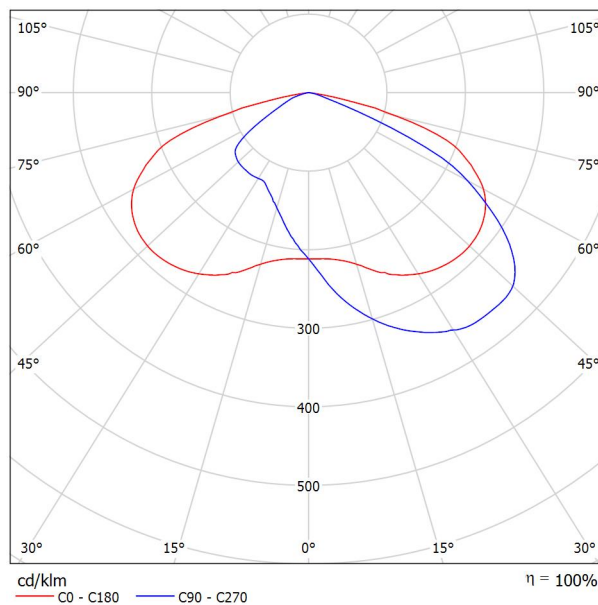


Edytor
Telefon
faks
e-Mail

ST-52M-65W(55W)_740_14IN1 / Karta danych oprawy

Wylot światła 1:

Ilustracje oświetleń znajdziesz w naszym katalogu oświetleń.



Klasyfikacja oświetleń CIE: 100
Kod Flux CIE: 37 74 97 100 100

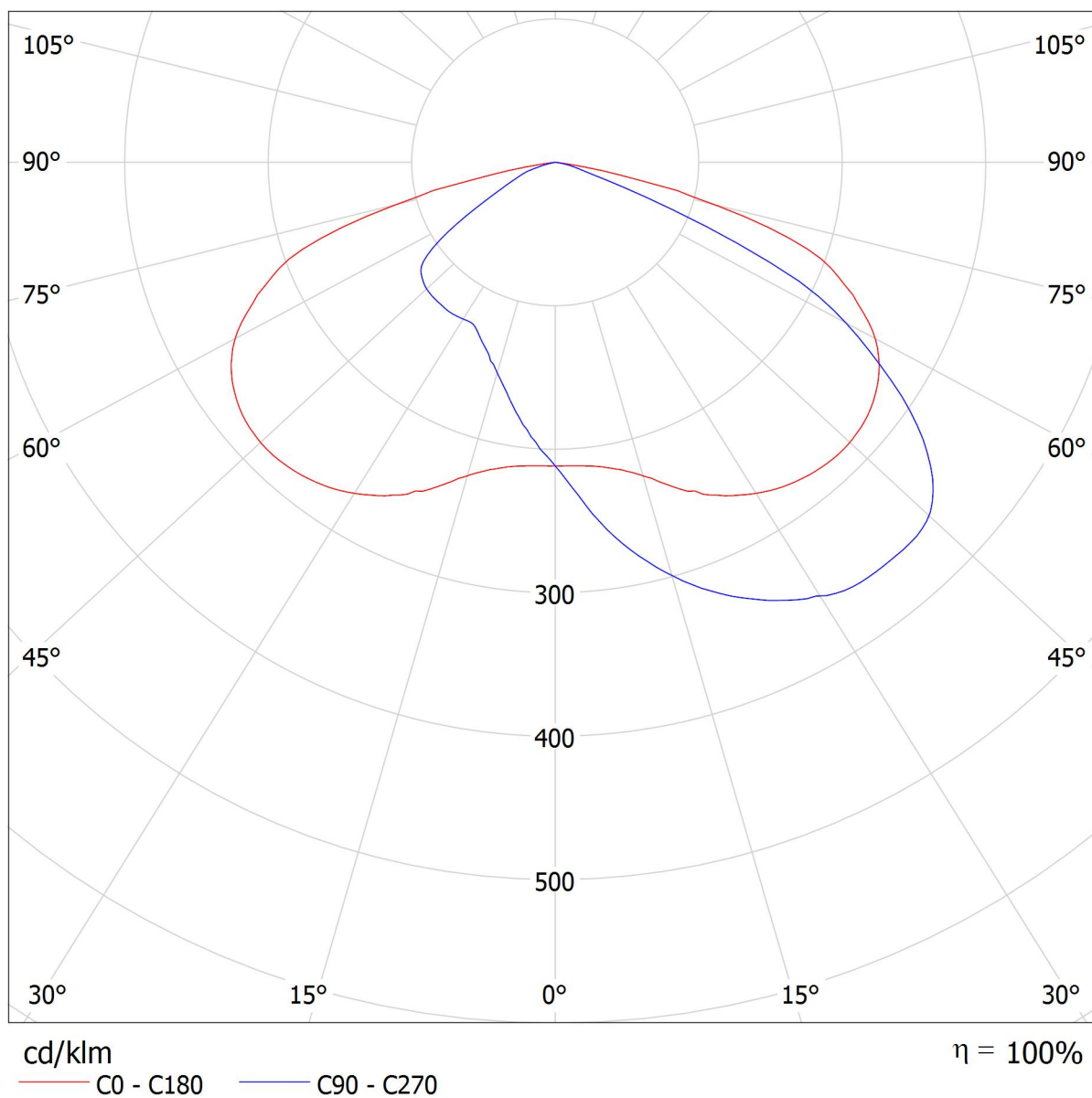
powodu braku właściwości symetrycznych nie można przedstawić tabeli UGR dla tego oprawy.



Edytor
Telefon
faks
e-Mail

ST-52M-65W(55W)_740_14IN1 / Krzywa rozsyłu światła (biegunowo)

Oprawa: ST-52M-65W(55W)_740_14IN1
Lampy: 1 x 0



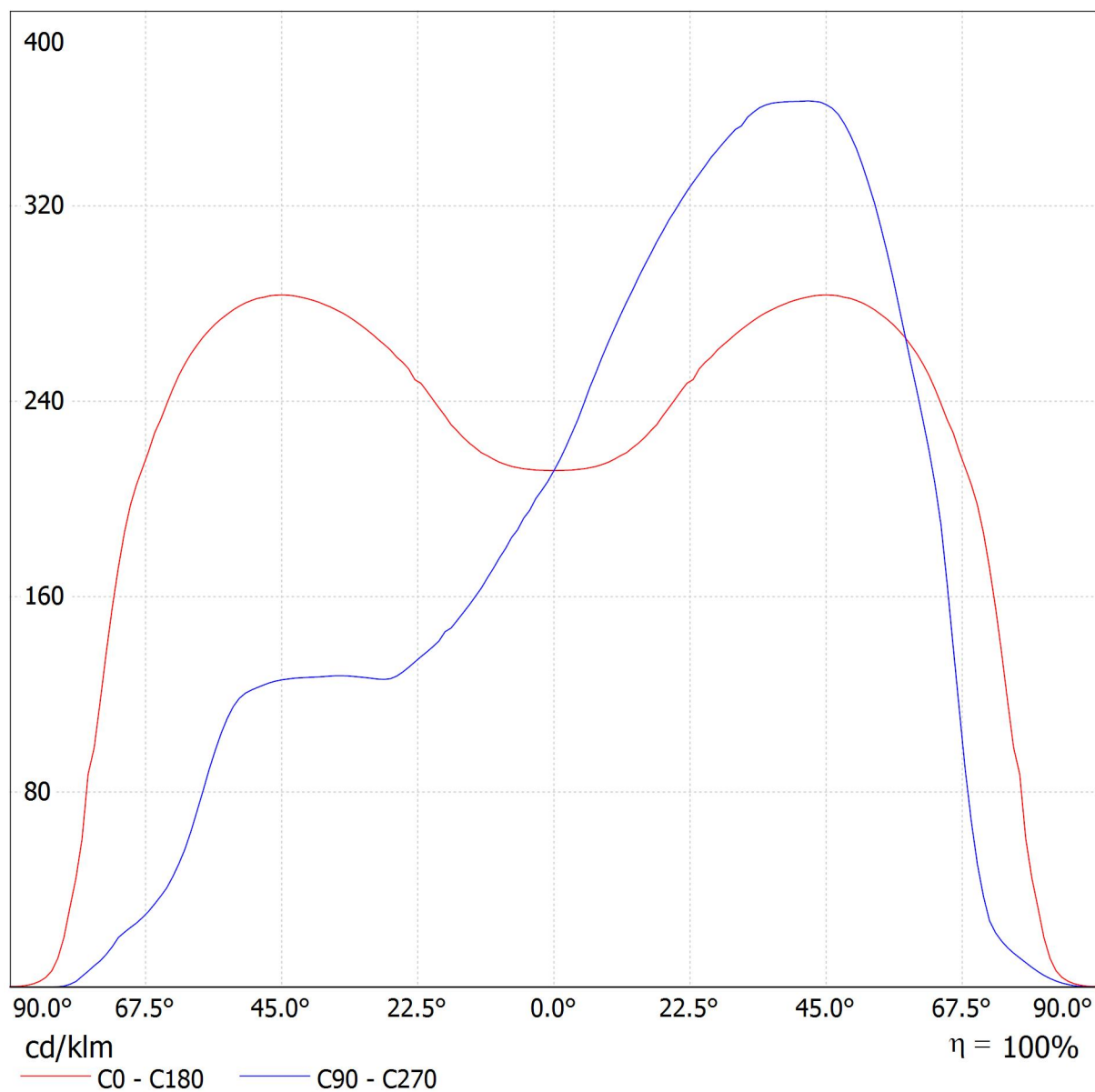


Edytor
Telefon
faks
e-Mail

ST-52M-65W(55W)_740_14IN1 / Krzywa rozsyłu światła (liniowo)

Oprawa: ST-52M-65W(55W)_740_14IN1

Lampy: 1 x 0

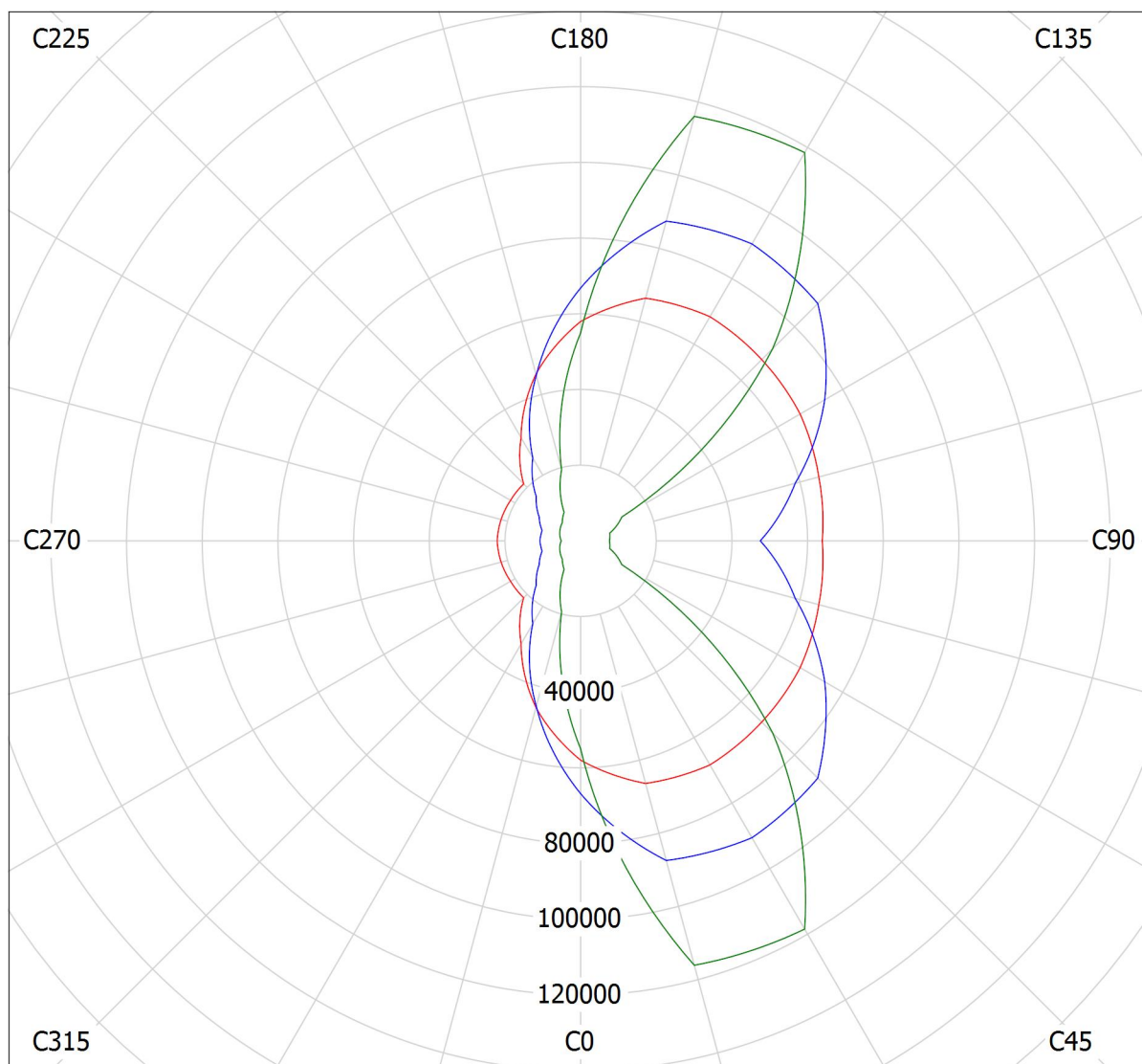




Edytor
Telefon
faks
e-Mail

ST-52M-65W(55W)_740_14IN1 / Wykres luminacji

Oprawa: ST-52M-65W(55W)_740_14IN1
Lampy: 1 x 0



cd/m²

— g = 55.0° — g = 65.0° — g = 75.0°



Edytor
Telefon
faks
e-Mail

ST-52M-65W(55W)_740_14IN1 / Wykres stożkowy

Oprawa: ST-52M-65W(55W)_740_14IN1
Lampy: 1 x 0

Edytor
Telefon
faks
e-Mail

ST-52M-65W(55W)_740_14IN1 / Tabela mocy światła

Oprawa: ST-52M-65W(55W)_740_14IN1

Lampy: 1 x 0

Gamma	C 90°	C 105°	C 120°	C 135°	C 150°	C 165°	C 180°	C 195°	C 210°	C 225°
0.0°	212	212	212	212	212	212	212	212	212	212
5.0°	239	238	237	231	225	218	212	206	201	197
10.0°	270	268	264	254	242	229	216	204	192	183
15.0°	296	293	287	275	261	243	225	205	185	170
20.0°	318	315	307	293	281	263	241	213	182	159
25.0°	336	332	323	311	298	280	256	224	182	150
30.0°	351	344	334	324	311	293	267	231	183	141
35.0°	361	351	339	333	321	302	276	236	182	135
40.0°	363	352	337	336	327	309	281	238	180	123
45.0°	361	349	333	333	329	312	284	235	175	117
50.0°	343	337	326	327	327	313	281	229	164	111
55.0°	302	308	317	320	323	314	274	215	149	100
60.0°	244	264	295	314	319	312	259	195	124	83
65.0°	165	204	259	309	315	304	233	158	88	58
70.0°	50	65	176	287	302	294	198	101	44	31
75.0°	16	17	27	153	252	247	117	41	19	15
80.0°	6.54	6.92	8.55	30	86	89	33	9.25	7.24	4.93
85.0°	1.23	1.28	1.65	3.47	13	4.83	2.56	1.57	1.11	0.42
90.0°	0.12	0.11	0.13	0.13	0.18	0.31	0.36	0.47	0.48	0.35

Wartości cd/klm



Edytor
Telefon
faks
e-Mail

ST-52M-65W(55W)_740_14IN1 / Tabela mocy światła

Oprawa: ST-52M-65W(55W)_740_14IN1

Lampy: 1 x 0

Gamma	C 240°	C 255°	C 270°
0.0°	212	212	212
5.0°	193	192	192
10.0°	176	172	172
15.0°	160	156	153
20.0°	147	141	140
25.0°	136	131	129
30.0°	126	125	127
35.0°	119	125	128
40.0°	118	124	127
45.0°	116	123	126
50.0°	111	118	122
55.0°	101	103	104
60.0°	79	66	64
65.0°	44	37	37
70.0°	23	23	25
75.0°	13	12	11
80.0°	3.50	1.97	1.32
85.0°	0.22	0.10	0.08
90.0°	0.22	0.13	0.10

Wartości cd/klm

Edytor
Telefon
faks
e-Mail

ST-52M-65W(55W)_740_14IN1 / Tabela luminacji

Oprawa: ST-52M-65W(55W)_740_14IN1

Lampy: 1 x 0

Gamma	C 90°	C 105°	C 120°	C 135°	C 150°	C 165°	C 180°	C 195°	C 210°	C 225°
0.0°	25692	25692	25692	25692	25692	25692	25692	25692	25692	25692
5.0°	29173	29066	28826	28095	27417	26630	25880	25135	24504	23984
10.0°	33261	33056	32601	31328	29876	28207	26665	25104	23715	22596
15.0°	37169	36815	36072	34578	32831	30555	28306	25768	23289	21385
20.0°	41095	40645	39673	37842	36280	33931	31099	27533	23537	20600
25.0°	45062	44441	43277	41637	39976	37532	34290	29976	24424	20037
30.0°	49249	48246	46835	45485	43659	41066	37492	32436	25657	19833
35.0°	53551	52085	50275	49401	47523	44836	40940	34973	26961	20062
40.0°	57491	55834	53472	53287	51843	48933	44611	37646	28543	19489
45.0°	62066	59942	57138	57219	56465	53633	48688	40433	30017	20111
50.0°	64875	63709	61614	61712	61784	59202	53127	43229	30968	20962
55.0°	63879	65183	67006	67711	68365	66369	57942	45587	31451	21271
60.0°	59314	63998	71560	76203	77352	75766	63002	47393	30217	20107
65.0°	47489	58722	74510	88654	90587	87438	66798	45273	25289	16589
70.0°	17917	23218	62521	101951	107273	104444	70139	35930	15670	10917
75.0°	7637	7975	12559	71801	118451	116096	54949	19436	8688	6831
80.0°	4573	4839	5978	21089	60190	62350	22984	6468	5062	3447
85.0°	1714	1783	2299	4834	17651	6729	3566	2187	1546	585

Wartości Candela/m².



Edytor
Telefon
faks
e-Mail

ST-52M-65W(55W)_740_14IN1 / Tabela luminacji

Oprawa: ST-52M-65W(55W)_740_14IN1

Lampy: 1 x 0

Gamma	C 240°	C 255°	C 270°
0.0°	25692	25692	25692
5.0°	23569	23453	23416
10.0°	21759	21245	21158
15.0°	20153	19649	19284
20.0°	19010	18244	18028
25.0°	18212	17518	17300
30.0°	17706	17499	17740
35.0°	17707	18555	18921
40.0°	18708	19707	20136
45.0°	19896	21093	21624
50.0°	21015	22377	23004
55.0°	21374	21751	22045
60.0°	19078	15984	15522
65.0°	12653	10530	10739
70.0°	8329	8307	8715
75.0°	6235	5695	5118
80.0°	2447	1377	923
85.0°	306	139	111

Wartości Candela/m².

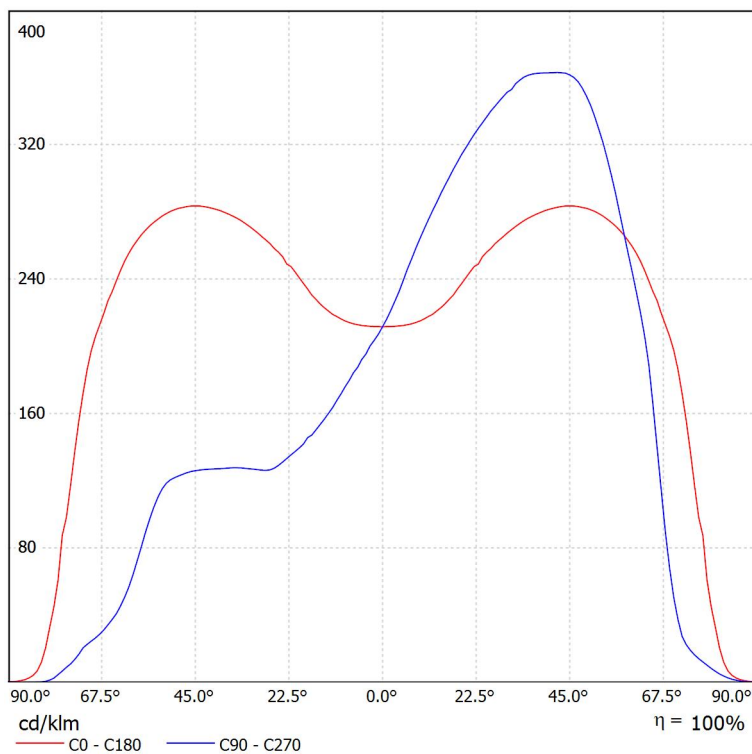
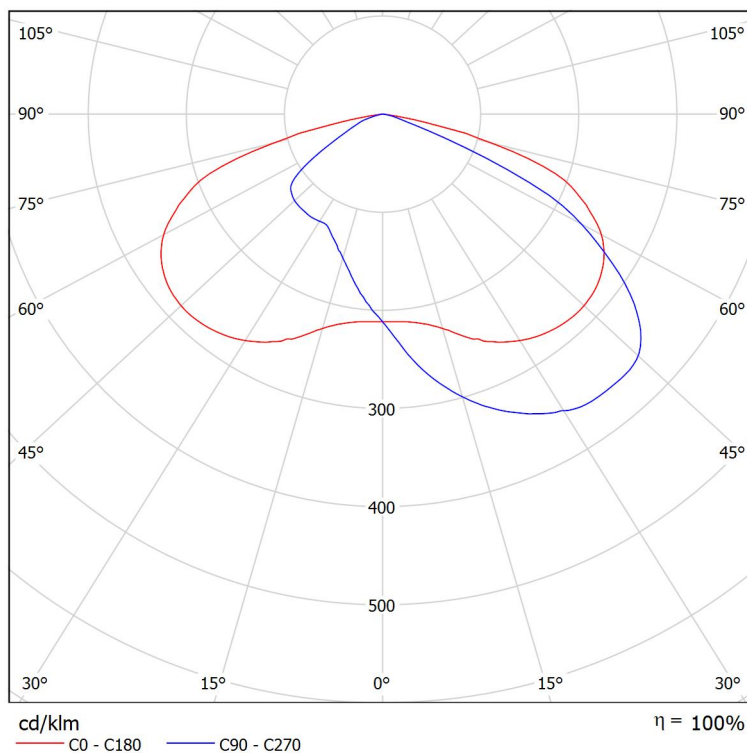


Edytor
Telefon
faks
e-Mail

ST-52M-65W(55W)_740_14IN1 / Karta danych krzywej rozsyłu światła

Oprawa: ST-52M-65W(55W)
_740_14IN1

Lampy: 1 x 0





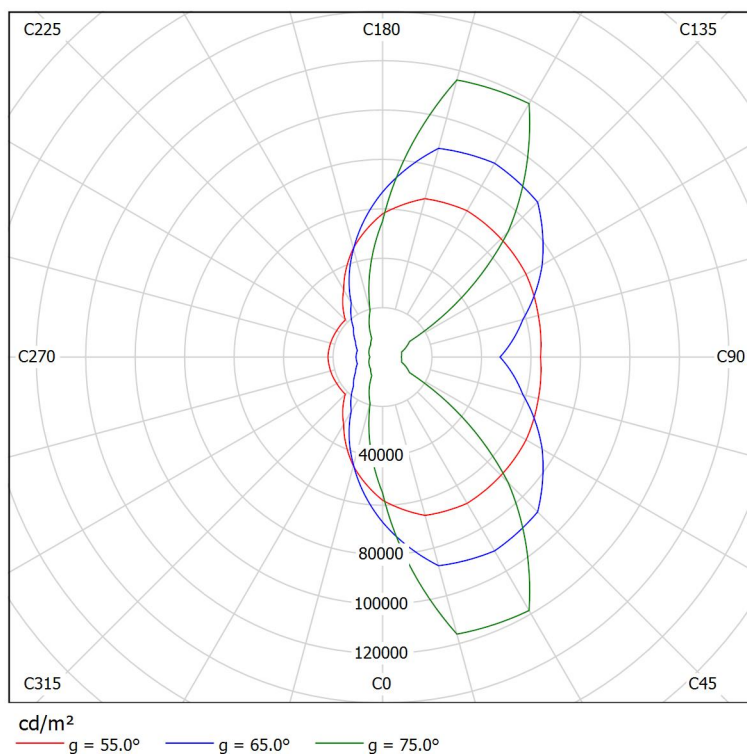
Edytor
Telefon
faks
e-Mail

ST-52M-65W(55W)_740_14IN1 / Karta danych oślepiania

Oprawa: ST-52M-65W(55W)
_740_14IN1

Lampy: 1 x 0

powodu braku właściwości symetrycznych nie można przedstawić tabeli UGR dla tego oprawa.





Edytor
Telefon
faks
e-Mail

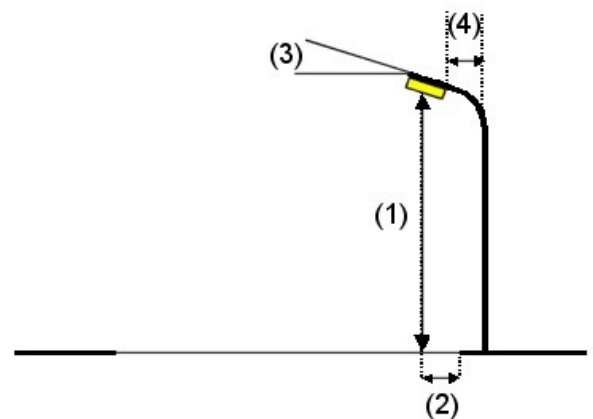
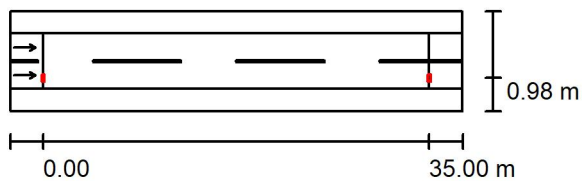
ul. Kocika / Dane planowania

Profil ulicy

Pas postoju 1 (Szerokość: 2.000 m)
 Jeźdnia 1 (Szerokość: 5.000 m, Liczba pasów jezdni: 2, Nawierzchnia: R3, q0: 0.070)
 Pas postoju 2 (Szerokość: 2.000 m)

Współczynnik konserwacji: 0.67

Rozmieszczenia opraw



Oprawa: ST-52M-65W(55W)_740_14IN1
 Strumień świetlny (Oprawa): 8208 lm
 Strumień świetlny (Lampy): 8208 lm
 Moc opraw: 55.0 W
 Rozmieszczenie: jednostronnie na dole
 Odstęp słupa: 35.000 m
 Wysokość montażu (1): 8.010 m
 Wysokość punktu świetlnego: 7.900 m
 Nawis (2): 1.000 m
 Nachylenie wysięgnika (3): 10.0 °
 Długość wysięgnika (4): 1.631 m

Wartości maksymalne mocy oświetleniowej
 przy 70°: 317 cd/klm
 przy 80°: 257 cd/klm
 przy 90°: 18 cd/klm

W każdym kierunku tworzącym podany kąt z dolną linią pionową przy zainstalowanym i gotowym do użytku oświetleniu.

Rozmieszczenie spełnia wymagania klasy indeksu oślepienia D.1.

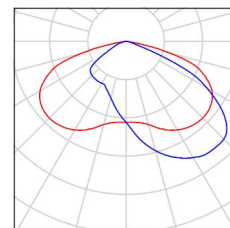


Edytor
Telefon
faks
e-Mail

ul. Kocika / Lista opraw

ST-52M-65W(55W)_740_14IN1
Numer artykułu:
Strumień świetlny (Oprawa): 8208 lm
Strumień świetlny (Lampy): 8208 lm
Moc opraw: 55.0 W
Klasyfikacja oświetleń CIE: 100
Kod Flux CIE: 37 74 97 100 100
Wyposażenie: 1 x 0 (Czynnik korekcyjny 1.000).

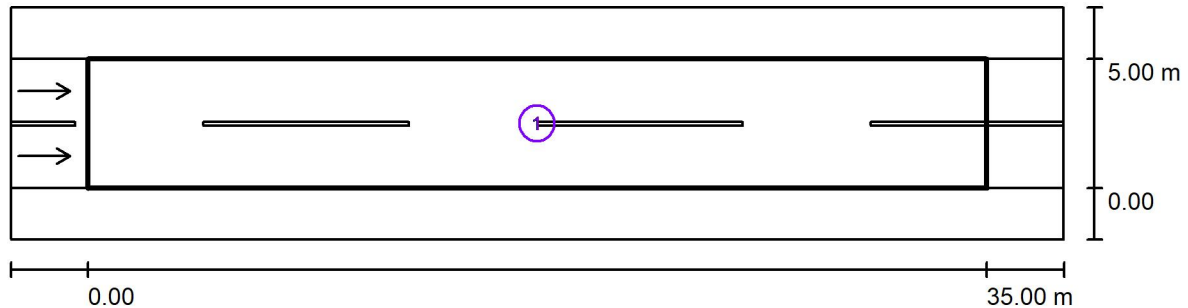
Ilustracje oświetleń
znajdziesz w naszym
katalogu oświetleń.





Edytor
Telefon
faks
e-Mail

ul. Kocika / Wyniki szczegółowe



Współczynnik konserwacji: 0.67

Skala 1:294

Lista pól oszacowania

- 1 Pole oszacowania Jezdnia 1
 Długość: 35.000 m, Szerokość: 5.000 m
 Siatka: 12 x 6 Punkty
 Przynależne elementy uliczne: Jezdnia 1.
 Nawierzchnia: R3, q0: 0.070
 Wybrana klasa oświetleniowa: ME6

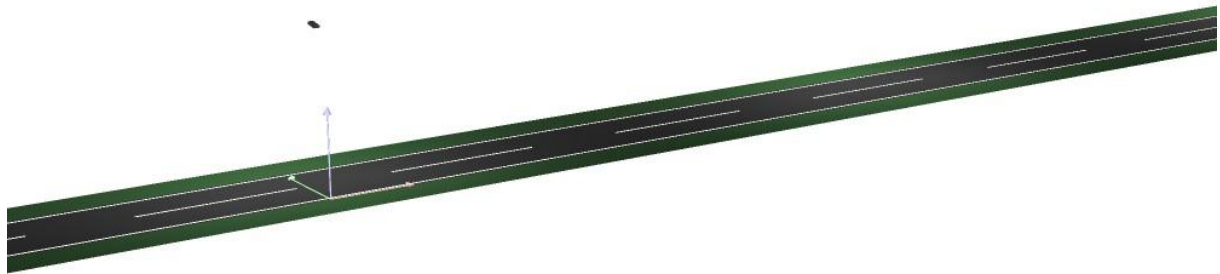
(Wszystkie wymagania fotometryczne zostały spełnione.)

	L_m [cd/m ²]	U0	UI	TI [%]	SR
Wartości rzeczywiste według obliczenia:	0.57	0.52	0.53	7	0.78
Wartości zadane według klasy:	≥ 0.30	≥ 0.35	≥ 0.40	≤ 15	/
Spełnione/nie spełnione:	✓	✓	✓	✓	✓



Edytor
Telefon
faks
e-Mail

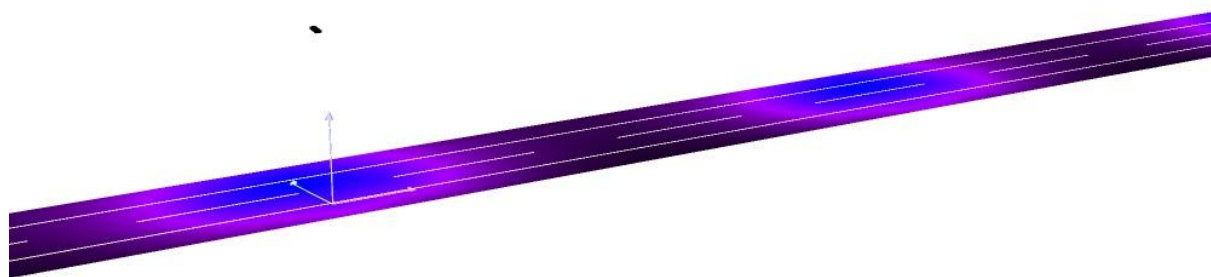
ul. Kocika / 3D Rendering





Edytor
Telefon
faks
e-Mail

ul. Kocika / Przedstawienie nieprawidłowych kolorów

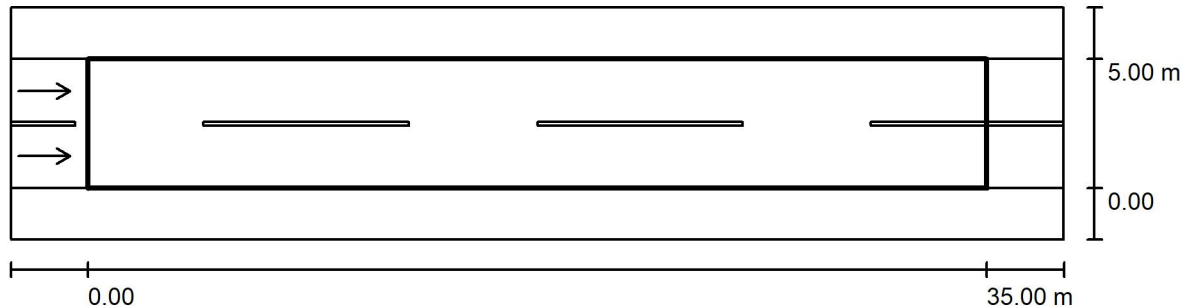


0 10 20 30 40 50 60 70 80 lx



Edytor
Telefon
faks
e-Mail

ul. Kocika / Pole oszacowania Jezdnia 1 / Zestawienie wyników



Współczynnik konserwacji: 0.67

Skala 1:294

Siatka: 12 x 6 Punkty

Przynależne elementy uliczne: Jezdnia 1.

Nawierzchnia: R3, q_0 : 0.070

Wybrana klasa oświetleniowa: ME6

(Wszystkie wymagania fotometryczne zostały spełnione.)

Wartości rzeczywiste według obliczenia:

Wartości zadane według klasy:

Spełnione/nie spełnione:

L_m [cd/m ²]	U0	UI	TI [%]	SR
0.57	0.52	0.53	7	0.78
≥ 0.30	≥ 0.35	≥ 0.40	≤ 15	/
✓	✓	✓	✓	✓

Przynależni obserwatorzy (2 ilość):

Nr.	Obserwator	Pozycja [m]	L_m [cd/m ²]	U0	UI	TI [%]
1	Obserwator 1	(-60.000, 1.250, 1.500)	0.57	0.52	0.54	7
2	Obserwator 2	(-60.000, 3.750, 1.500)	0.59	0.58	0.53	7

Edytor
Telefon
faks
e-Mail

ul. Kocika / Pole oszacowania Jezdnia 1 / Klasa oświetleniowa

Wybrana klasa oświetleniowa: ME6

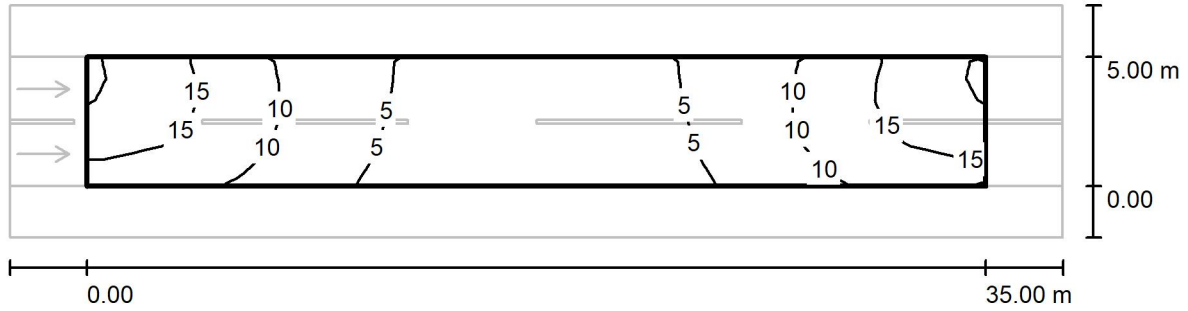
Ta klasa oświetleniowa bazuje na następującej sytuacji ruchu drogowego:

Parametry	Wartość
Typowa prędkość głównego użytkownika	Średnia (między 30 i 60 km/h)
Główny użytkownik	Ruch samochodowy, Powoli poruszające się pojazdy
Inni dopuszczeni użytkownicy	Rowerzyści, Piesi
Wykluczeni użytkownicy	/
Sytuacja oświetleniowa	B1
Połączenie do innej ulicy	Zwykłe skrzyżowania
Zagęszczenie skrzyżowań [liczba na 1 km]	<3
Strefa konfliktowa	Nie
Środki budowlane do uspokojenia ruchu	Nie
Natężenie strumienia pojazdów [liczba sztuk na dobę]	<7000
Natężenie strumienia ruchu rowerzystów	Normalna
Trudność nawigacji	Normalna
Zaparkowane pojazdy	Nie
Kompleksowość pola widzenia	Normalna
Poziom luminancji otoczenia	Średni (okolica miejska)
Główny typ pogody	Sucha



Edytor
Telefon
faks
e-Mail

ul. Kocika / Pole oszacowania Jezdnia 1 / Izolinie (E)



Wartości Lux, Skala 1 : 294

Siatka: 12 x 6 Punkty

E_m [lx]
8.91

E_{min} [lx]
2.43

E_{max} [lx]
19

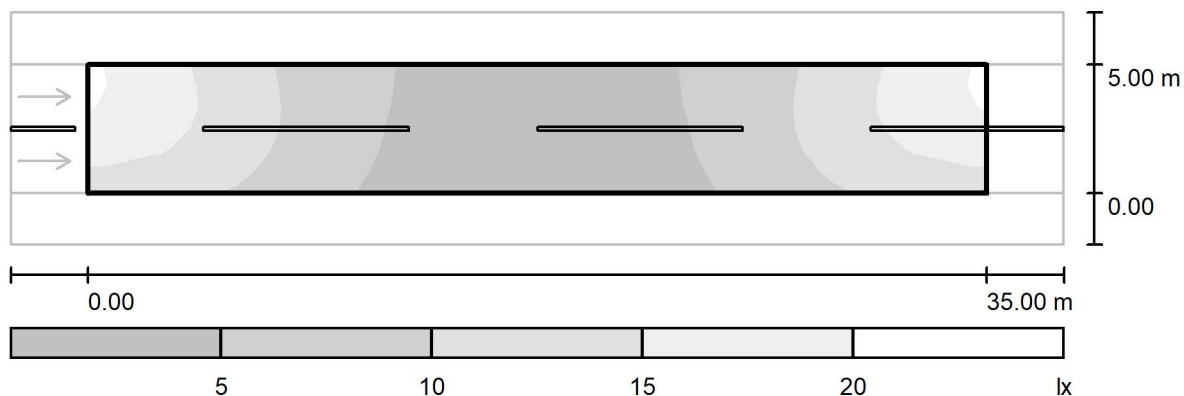
E_{min} / E_m
0.273

E_{min} / E_{max}
0.127



Edytor
Telefon
faks
e-Mail

ul. Kocika / Pole oszacowania Jezdnia 1 / Stopnie szarości (E)



Skala 1 : 294

Siatka: 12 x 6 Punkty

E_m [lx]
8.91

E_{min} [lx]
2.43

E_{max} [lx]
19

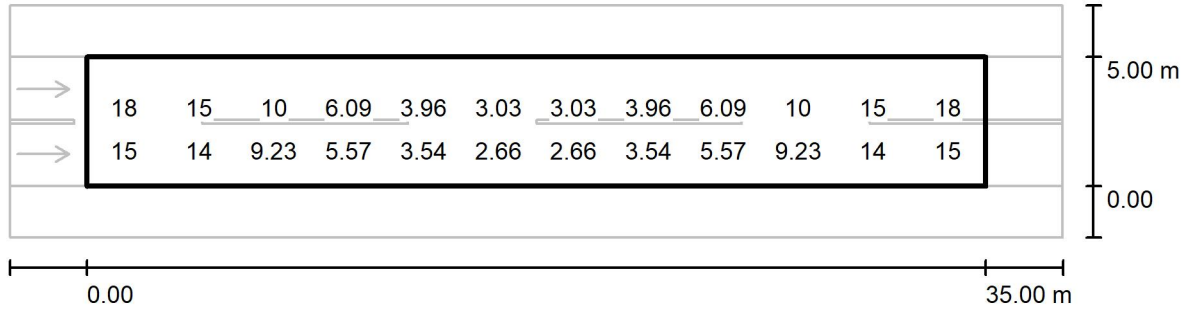
E_{min} / E_m
0.273

E_{min} / E_{max}
0.127



Edytor
Telefon
faks
e-Mail

ul. Kocika / Pole oszacowania Jezdnia 1 / Grafika wartości (E)



Wartości Lux, Skala 1 : 294

Nie wszystkie obliczone wartości mogą zostać przedstawione.

Siatka: 12 x 6 Punkty

E_m [lx]
8.91

E_{min} [lx]
2.43

E_{max} [lx]
19

E_{min} / E_m
0.273

E_{min} / E_{max}
0.127

Edytor
Telefon
faks
e-Mail

ul. Kocika / Pole oszacowania Jezdnia 1 / Tabela (E)

aktualne zaznaczenie
 inne zaznaczenia



4.583	<u>19</u>	15	9.71	6.11	4.17	3.31	3.31	4.17	6.11	9.71
3.750	<u>19</u>	15	9.97	6.16	4.08	3.16	3.16	4.08	6.16	9.97
2.917	18	15	10	6.09	3.96	3.03	3.03	3.96	6.09	10
2.083	17	15	9.80	5.89	3.78	2.86	2.86	3.78	5.89	9.80
1.250	15	14	9.23	5.57	3.54	2.66	2.66	3.54	5.57	9.23
0.417	13	12	8.41	5.10	3.25	<u>2.43</u>	<u>2.43</u>	3.25	5.10	8.41
m	1.458	4.375	7.292	10.208	13.125	16.042	18.958	21.875	24.792	27.708

Uwaga: Współrzędne odnoszą się do diagramu powyżej. Wartości Lux.

Siatka: 12 x 6 Punkty

E_m [lx]
8.91

E_{min} [lx]
2.43

E_{max} [lx]
19

E_{min} / E_m
0.273

E_{min} / E_{max}
0.127



Edytor
Telefon
faks
e-Mail

ul. Kocika / Pole oszacowania Jezdnia 1 / Tabela (E)

- aktualne zaznaczenie
 inne zaznaczenia



4.583	15	<u>19</u>
3.750	15	<u>19</u>
2.917	15	18
2.083	15	17
1.250	14	15
0.417	12	13
m	30.625	33.542

Uwaga: Współrzędne odnoszą się do diagramu powyżej. Wartości Lux.

Siatka: 12 x 6 Punkty

E_m [lx]
8.91

E_{min} [lx]
2.43

E_{max} [lx]
19

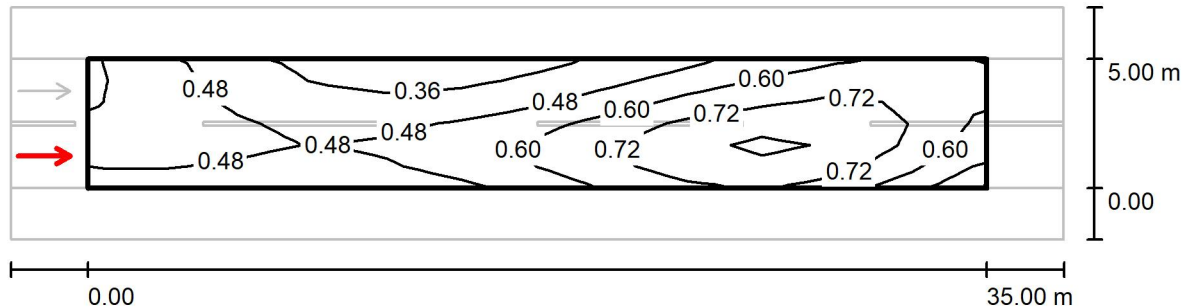
E_{min} / E_m
0.273

E_{min} / E_{max}
0.127



Edytor
Telefon
faks
e-Mail

ul. Kocika / Pole oszacowania Jezdnia 1 / Obserwator 1 / Izolinie (L)



Wartości Candela/m², Skala 1 : 294

Siatka: 12 x 6 Punkty

Pozycja obserwatora: (-60.000 m, 1.250 m, 1.500 m)

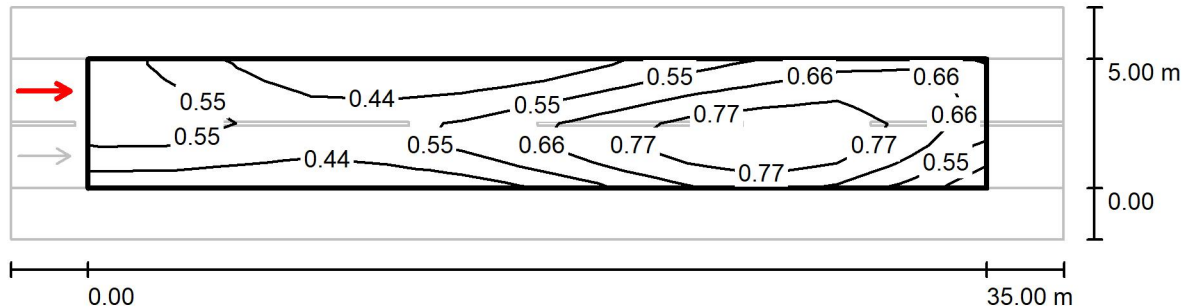
Nawierzchnia: R3, q0: 0.070

	L_m [cd/m ²]	U0	UI	TI [%]
Wartości rzeczywiste według obliczenia:	0.57	0.52	0.54	7
Wartości zadane według klasy ME6:	≥ 0.30	≥ 0.35	≥ 0.40	≤ 15
Spełnione/nie spełnione:	✓	✓	✓	✓



Edytor
Telefon
faks
e-Mail

ul. Kocika / Pole oszacowania Jezdnia 1 / Obserwator 2 / Izolinie (L)



Wartości Candela/m², Skala 1 : 294

Siatka: 12 x 6 Punkty

Pozycja obserwatora: (-60.000 m, 3.750 m, 1.500 m)

Nawierzchnia: R3, q0: 0.070

	L_m [cd/m ²]	U0	UI	TI [%]
Wartości rzeczywiste według obliczenia:	0.59	0.58	0.53	7
Wartości zadane według klasy ME6:	≥ 0.30	≥ 0.35	≥ 0.40	≤ 15
Spełnione/nie spełnione:	✓	✓	✓	✓