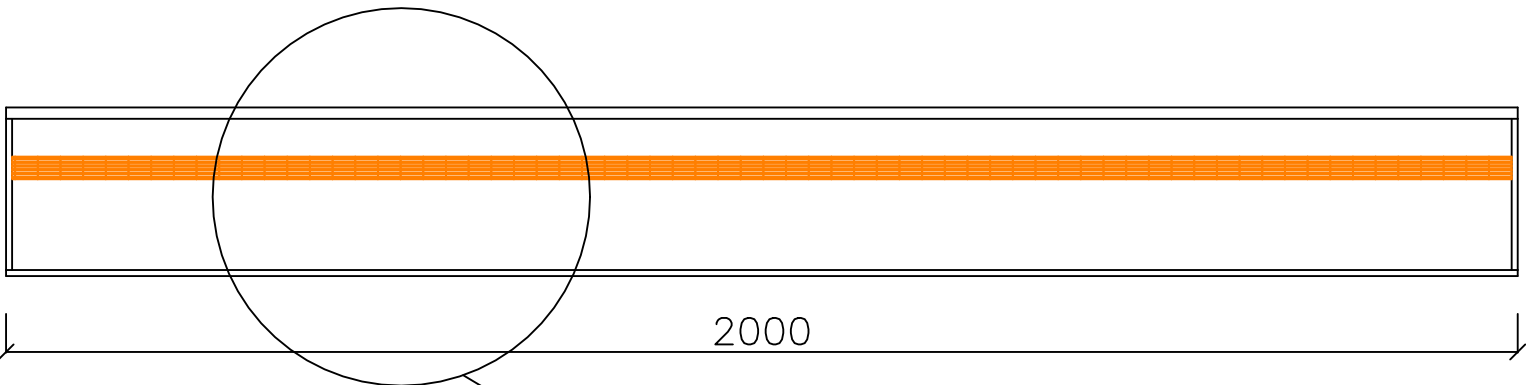
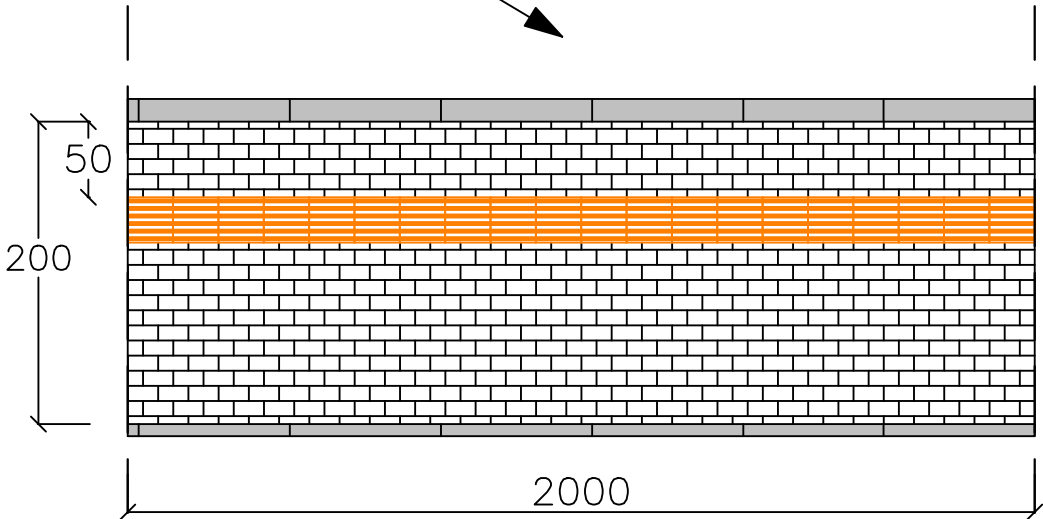


SCHEMAT ROZMIESZCZENIA PŁYTEK NAPROWADZAJĄCYCH NA PERONIE

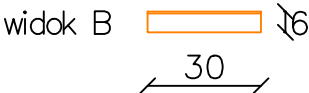
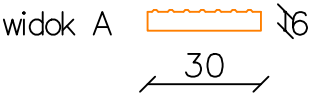
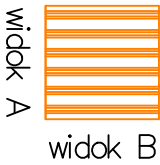
skala 1:100



skala 1:50



płytki kierunkowe
skala 1:25



Inwestor:	Zarząd Dróg Wojewódzkich w Bydgoszczy ul. Dworcowa 80, 85 - 010 Bydgoszcz				
Jednostka projektująca:	Rejon Dróg Wojewódzkich w Tucholi ul. Przemysłowa 4, 89 - 500 Tuchola				
Zadanie:	Odnowa nawierzchni DW 237 odc. granica woj. - Legbąd od km 7+006 do km 9+471, dł. 2,465 km				
Tytuł rysunku:	Przekroje konstrukcyjne	Skala:		Numer rysunku	7
Stanowisko:	Imię i nazwisko:	Data:		Podpis:	
Opracowujący:	Jakub Klofczyński	02.2024			