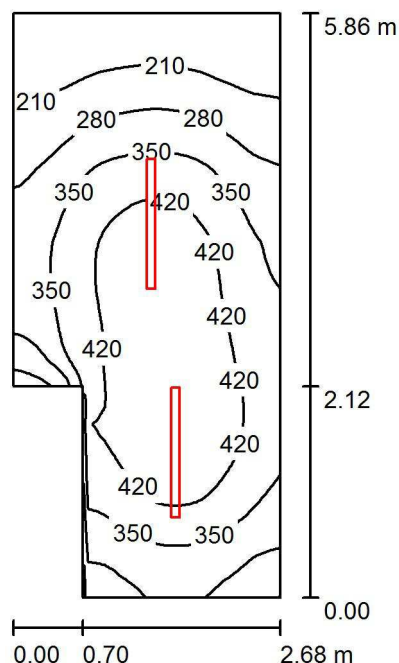




Edytor  
Telefon  
faks  
e-Mail

## 16 aneks kuchenny / Wyniki jednoarkuszowe



Wysokość pomieszczenia: 3.000 m, Wysokość montażu: 3.000 m,  
Współczynnik konserwacji: 0.77

Wartości Lux, Skala 1:76

Powierzchnia	$\rho$ [%]	$E_m$ [lx]	$E_{min}$ [lx]	$E_{max}$ [lx]	$E_{min} / E_m$
Płaszczyzna pracy	/	341	144	487	0.422
Podłoga	20	256	144	335	0.563
Sufit	70	104	56	204	0.539
Ściany (6)	50	218	93	609	/

### Płaszczyzna pracy:

Wysokość: 0.850 m  
Siatka: 32 x 64 Punkty  
Margines: 0.000 m

### Wykaz opraw

Nr.	Ilość	Etykieta (Czynnik korekcyjny)	$\Phi$ (Oprawa) [lm]	$\Phi$ (Lampy) [lm]	P [W]
1	2	LUG 090250.5L10.711 ATLANTYK STRONG LED 1299 ED 7000lm/830 PMMA opal IP65 (1.000)	6402	7100	61.0
W sumie:			12804	W sumie: 14200	122.0

Specyfikacja mocy przyłączeniowej:  $8.58 \text{ W/m}^2 = 2.52 \text{ W/m}^2/100 \text{ lx}$  (Powierzchnia podstawowa:  $14.22 \text{ m}^2$ )