

OPIS PRZEDMIOTU ZAMÓWIENIA

I. ZAMAWIAJACY :

Podkarpackie Centrum Innowacji Spółka z ograniczoną odpowiedzialnością – beneficjent projektu Regionalnego Programu Operacyjnego Województwa Podkarpackiego na lata 2014-2020 Oś priorytetowa: I Konkurencyjna i innowacyjna gospodarka, Działanie: 1.2 Badania przemysłowe, prace rozwojowe oraz ich wdrożenia, umowa o dofinansowanie z dnia 29.12.2017 r., nr RPPK.01.02.00-18-0085/17-00.

II. OPIS ZAMÓWIENIA :

Przedmiotem zamówienia jest dla części I :

Dostawa wraz z montażem tapet do nowopowstałego budynku przy ul. Lenartowicza 6 w Rzeszowie

Dla części II

Dostawa wraz z montażem ściennych elementów akustycznych do nowopowstałego budynku przy ul. Lenartowicza 6 w Rzeszowie

III. ZAKRES ZAMÓWIENIA

Przedmiotem zamówienia jest dostawa i montaż we wskazanych pomieszczeniach biurowych przeznaczonych do użytkowania, tapet oraz ściennych elementów akustycznych, zgodnie z poniższymi wymiarami oraz o wskazanych niżej parametrach.

W ramach realizacji zamówienia Wykonawca powinien prawidłowo przygotować podłoże, na którym będzie montowana tapeta oraz pozostałe ściennych elementy akustyczne.

Wykonawca powinien dokonać dostawy wraz z montażem tapety oraz pozostałych ściennych elementów akustycznych z uwzględnieniem odpadu. Ponadto Wykonawca powinien m.in.:

- Dostarczyć tapetę do miejsca montażu;
- Zabezpieczyć miejsce wykonania prac;
- Przygotować podłoże w zakresie niezbędnym do prawidłowego montażu.
- Zdemontować w niezbędnym zakresie elementy ściennych i wolnostojące które utrudniałyby montaż - na czas montażu

Ileokroć niniejszy Opis Przedmiotu Zamówienia wymaga dostarczenia tapety określonego koloru/wzoru/lub z określoną grafiką, Zamawiający oświadcza, iż dopuści tapetę o wzorze podobnym, przez który rozumie podobną strukturę, styl, kolorystykę i tematykę (w przypadku grafik).

Wymagania techniczne dotyczące oferowanych tapet

Poziom 0

1. Okładzina ścienna pomieszczenie 02 (rysunek poglądowy obrazujący kolor i strukturę)
rysunek P0-P1
ilość 10 m²
Licówka ceglana stylizowana na Lico Kujawskie
Wymiary 24-25,5x6,4-7 cm
Grubość 1,8 – 2 cm
Materiał: beton, kolor biały



2. Tapeta ścienna pomieszczenie klatka schodowa (rysunek poglądowy obrazujący kolor i strukturę)
Tolerancja wymiarowa +/- 2%
Ilość: 62 m²
Szerokość rolki min 130 cm
Powtarzalność wzoru 0 cm
Typ produktu: okleina winylowa na podkładzie tekstylnym tkanym
Waga: min 410 g/m²
Sposób łączenia: na zakładkę z cieciami po środku.
Klasyfikacja ogniowa Euro Class B-s2, d0
Atest Higieniczny lub równoważny, bakteriostatyczność wytrzymałość: odporna na uderzenia mechaniczne
Ścieralność 8
Czyszczenie: zgodnie z EN235 lub równoważną
Odporność na utratę barwy: min 7 na 8 możliwych pkt. BSEN20105 lub równoważna



Poziom 1

1. Tapeta ścienna pomieszczenie klatka schodowa (rysunek poglądowy obrazujący kolor i strukturę).
Tolerancja wymiarowa +/- 2%
Ilość 63,18 m²
Szerokość rolki min 130 cm.
Powtarzalność wzoru 0 cm.
Typ produktu: okleina winylowa na podkładzie tekstylnym tkanym
Waga: min 410 g/m²
Sposób łączenia: na zakładkę z cieciami po środku.
Klasyfikacja ogniowa Euro Class B-s2, d0
Atest Higieniczny lub równoważny, Bakteriostatyczność
Wytrzymałość: odporna na uderzenia mechaniczne,
ścieralność 8,





Czyszczenie: zgodnie z EN235 **lub równoważną**
Odporność na utratę barwy: min 7 na 8 możliwych pkt BSEN20105 lub równoważna.

2.

Tapeta ścienna pomieszczenie 1.2.6, 1.6, 1.5.1 (rysunek poglądowy obrazujący kolor i strukturę). Tapeta dopasowana do wymiaru ścian w pomieszczeniu.

Ilość 108,9 m²

Kolorystyka gips,

Rolka szerokość: min 130 cm.

Powtarzalność wzoru 0 cm.

Typ produktu: Okleina winylowa na podkładzie tekstylnym tkanym

Waga: min 410 g/m²

Sposób łączenia: na zakładkę z cieciami po środku.

Klasyfikacja ogniowa Europejska: Euro Class B-s2, d0

Atest Higieniczny lub równoważne Bakteriostatyczność.

Wytrzymałość - odporna na uderzenia mechaniczne,
ścieralność min 8,

Czyszczenie: zgodnie z EN235.

Odporność na utratę barwy: min 7 na 8 możliwych pkt. BSEN20105 lub równoważna.



3.

Tapeta ścienna pomieszczenie 1.2.3
(rysunek poglądowy obrazujący kolor i strukturę).

Tapeta dopasowana do wymiaru ścian w pomieszczeniu.

Ilość 38 m²

Kolorystyka ecru, efekt tkaniny

Szerokość: min 130 cm.

Powtarzalność wzoru 0 cm.

Typ produktu okleina winylowa na podkładzie tekstylnym tkanym

Waga: min 455 g/m²

Sposób łączenia: na zakładkę z cieciami po środku.

Klasyfikacja ogniowa Europejska: Euro Class B-s2 lub równoważna, d0

Atest Higieniczny Bakteriostatyczność

Wytrzymałość: odporna na uderzenia mechaniczne, ścieralność min 8, Czyszczenie: zgodnie z EN235 lub równoważny.

Odporność na utratę barwy: 7 na 8 możliwych pkt. BSEN20105 lub równoważny



4.

Tapeta ścienna pomieszczenie 1.2.4
(rysunek poglądowy obrazujący kolor, wzór i strukturę).

Ilość 24 m²

Tapeta dopasowana do wymiaru ścian w pomieszczeniu.

Kolekcja, wzór abstrakcja

Szerokość: min 130 cm,

Powtarzalność wzoru 0 cm.

Typ produktu - okleina winylowa na podkładzie tekstylnym

Waga: min 390 g/m²

Sposób łączenia: na zakładkę z cieciami po środku.

Klasyfikacja ogniowa Europejska: Euro Class B-s2 lub równoważna, d0



Atest Higieniczny Bakteriostatyczność

Wytrzymałość: odporna na uderzenia mechaniczne,

Ścieralność min 8,

Czyszczenie: zgodnie z EN235 lub równoważny.

Odporność na utratę barwy: 7 na 8 możliwych pkt. BSEN20105 lub równoważny

5.

Tapeta ścienna pomieszczenie 1.2.1

(rysunek poglądowy obrazujący kolor, wzór i strukturę).

Tapeta dopasowana do wymiaru ścian w pomieszczeniu.

Ilość 11,91 m²

Kolekcja: Digital + Laminat

Szerokość: 130 cm.

Powtarzalność wzoru 0 cm.

Typ produktu - okleina winylowa na podkładzie tekstylnym z nadrukiem i laminatem

Waga: min 390 g/m² Opakowanie

Sposób łączenia: na zakładkę z cięciem po środku.

Klasyfikacja ogniowa Europejska: Euro Class B-s2 lub równoważna, d0

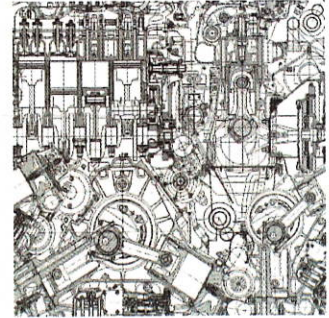
Atest Higieniczny, Bakteriostatyczność

Wytrzymałość: odporna na uderzenia mechaniczne,

Ścieralność min 8,

Czyszczenie: zgodnie z EN235 lub równoważny

Odporność na utratę barwy: 7 na 8 możliwych pkt. BSEN20105 lub równoważny



6.

Tapeta ścienna pomieszczenie 1.2.5

(rysunek poglądowy obrazujący kolor, wzór i strukturę)

Tapeta dopasowana do wymiaru ścian w pomieszczeniu.

Ilość 7,29 m²

Kolekcja: Digital + Laminat

Szerokość: min 130 cm.

Powtarzalność wzoru 0 cm.

Typ produktu - Okleina winylowa na podkładzie tekstylnym z nadrukiem i laminatem

Waga: min 390 g/m²

Opakowanie Sposób łączenia: na zakładkę z cięciem po środku.

Klasyfikacja ogniowa Europejska: Euro Class B-s2 lub równoważna, d0

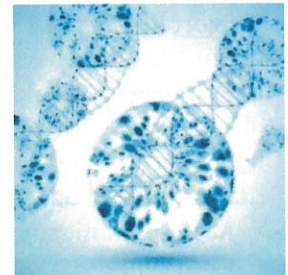
Atest Higieniczny, Bakteriostatyczność

Wytrzymałość: odporna na uderzenia mechaniczne,

Ścieralność min 8,

Czyszczenie: zgodnie z EN235 lub równoważny

Odporność na utratę barwy: 7 na 8 możliwych pkt. BSEN20105 lub równoważny



4.

Tapeta ścienna pomieszczenie 1.2.2 -1, 1.2.2-2
(rysunek poglądowy obrazujący kolor, wzór i strukturę).
Tapeta dopasowana do wymiaru ścian w pomieszczeniu.
Ilość 17,7 m²

Kolekcja Digital + Laminat

Szerokość: min 130 cm.

Powtarzalność wzoru 0 cm.

Typ produktu okleina winylowa na podkładzie tekstylnym z nadrukiem i laminatem

Waga: min 390 g/m²

Sposób łączenia: na zakładkę z cieciami po środku.

Klasyfikacja ogniowa Europejska: Euro Class B-s2 lub równoważna, d0

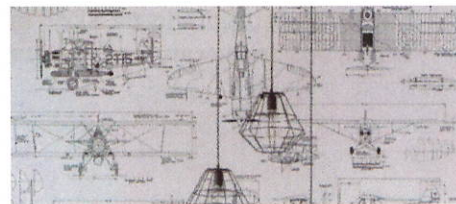
Atest Higieniczny, Bakteriostatyczność

Wytrzymałość: odporna na uderzenia mechaniczne,

Ścieralność min 8,

Czyszczenie: zgodnie z EN235 lub równoważny

Odporność na utratę barwy: 7 na 8 możliwych pkt. BSEN20105 lub równoważny



Poziom 2

1.

Tapeta ścienna pomieszczenie klatka schodowa
(rysunek poglądowy obrazujący kolor, wzór i strukturę).

Tolerancja wymiarowa +/- 2%

Ilość 63,18 m²

Szerokość rolki min 130 cm.

Powtarzalność wzoru 0 cm.

Typ produktu: okleina winylowa na podkładzie tekstylnym tkanym

Waga: min 410 g/m²

Sposób łączenia: na zakładkę z cieciami po środku.

Klasyfikacja ogniowa Euro Class B-s2 lub równoważna, d0

Atest Higieniczny lub równoważny, Bakteriostatyczność,

Ścieralność min 8,

Czyszczenie: zgodnie z EN235 lub równoważny.

Odporność na utratę barwy: 7 na 8 możliwych pkt. BSEN20105 lub równoważny



2.

Tapeta ścienna pomieszczenie 2.2.5, 2.2.1
(rysunek poglądowy obrazujący kolor, wzór i strukturę).

Ilość 187,7 m²

Szerokość: min 130 cm.

Powtarzalność wzoru 0 cm.

Typ produktu okleina winylowa na podkładzie siatki osnaburg lub równoważna

Waga: min 455 g/m²

Sposób łączenia: na zakładkę z cieciami po środku.

Klasyfikacja ogniowa Europejska: Euro Class B-s2 lub równoważna, d0

Atest Higieniczny Bakteriostatyczność.

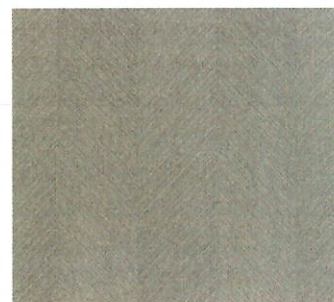




Wytrzymałość- ścieralność min 8,
Czyszczenie: zgodnie z EN235 lub równoważny.
Odporność na utratę barwy: 7 na 8 możliwych pkt. BSEN20105 lub równoważny

3.

Tapeta ścienna pomieszczenie 2.2.2, 2.2.3, 2.2.4
(rysunek poglądowy obrazujący kolor, wzór i strukturę).
Ilość 293,26 m²
Szerokość: min 130 cm.
Powtarzalność wzoru 0 cm.
Typ produktu okleina winylowa na podkładzie siatki osnaburg lub równoważna
Waga: min 455 g/m²
Sposób łączenia: na zakładkę z cieciami po środku.
Klasyfikacja ogniowa Europejska: Euro Class B-s2 lub równoważna, d0 Atest Higieniczny Bakteriostatyczność.
Wytrzymałość- ścieralność min 8,
Czyszczenie: zgodnie z EN235 lub równoważny.
Odporność na utratę barwy: 7 na 8 możliwych pkt. BSEN20105 lub równoważny



Poziom 3

1

Tapeta ścienna pomieszczenie klatka schodowa
(rysunek poglądowy obrazujący kolor, wzór i strukturę).
Ilość 63,18 m²
Szerokość rolki min 130 cm.
Powtarzalność wzoru 0 cm.
Typ produktu: okleina winylowa na podkładzie tekstylnym tkanym
Waga: min 410 g/m², sposób łączenia: na zakładkę z cieciami po środku.
Klasyfikacja ogniowa Euro Class B-s2 lub równoważna, d0
Atest Higieniczny lub równoważny, Bakteriostatyczność,
Ścieralność min 8,
Czyszczenie: zgodnie z EN235 lub równoważny
Odporność na utratę barwy: 7 na 8 możliwych pkt. BSEN20105 lub równoważny.





2.

Tapeta ścienna pomieszczenie, 3.2.1, 3.2.4, 3.2.5, 3.6, 3.2.8
(rysunek poglądowy obrazujący kolor, wzór i strukturę).

Ilość 204 m²

Kolorystyka gips, baton

szerokość: min 130 cm.

Powtarzalność wzoru 0 cm.

Typ produktu - Okleina winylowa na podkładzie tekstylnym tkanym

Waga: min 410 g/m²

Sposób łączenia: na zakładkę z cieciami po środku.

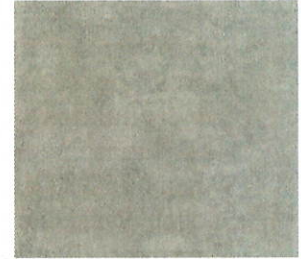
Klasyfikacja ogniowa Europejska: Euro Class B-s2 lub równoważna, d0

Atest Higieniczny lub równoważny, Bakteriostatyczność,

Ścieralność min 8,

Czyszczenie: zgodnie z EN235 lub równoważny

Odporność na utratę barwy: 7 na 8 możliwych pkt. BSEN20105. lub równoważny



3.

Tapeta ścienna pomieszczenie 3.2.3 (zdjęcie przykładowej tapety).
(rysunek poglądowy obrazujący kolor, wzór i strukturę).

Ilość 38,3 m²

Kolekcja, wzór abstrakcja

szerokość: min 130 cm,

Powtarzalność wzoru 0 cm.

Typ produktu - okleina winylowa na podkładzie tekstylnym

Waga: min 390 g/m²

Sposób łączenia: na zakładkę z cieciami po środku.

Klasyfikacja ogniowa Europejska: Euro Class B-s2 lub równoważna, d0

Atest Higieniczny lub równoważny, Bakteriostatyczność,

ścieralność min 8,

Czyszczenie: zgodnie z EN235 lub równoważny.

Odporność na utratę barwy: 7 na 8 możliwych pkt. BSEN20105 lub równoważny



4.

Tapeta ścienna pomieszczenie 3.2.8
(zdjęcie przykładowej tapety) rys P3-M8.
(rysunek poglądowy obrazujący kolor, wzór i strukturę).

Ilość 21,5 m²

Kolekcja, wzór abstrakcja,

szerokość: min 130 cm,

Powtarzalność wzoru 0 cm.

Typ produktu: Okleina winylowa na podkładzie tekstylnym

Waga: min 390 g/m² Sposób łączenia: na zakładkę z cieciami po środku. Klasyfikacja ogniowa

Europejska: Euro Class B-s2 lub równoważna, d0 Atest Higieniczny Bakteriostatyczność

Wytrzymałość: odporna na uderzenia mechaniczne,

Ścieralność min 8,

Czyszczenie: zgodnie z EN235 lub równoważny,

Odporność na utratę barwy: 7 na 8 możliwych pkt. BSEN20105 lub równoważny



5. Tapeta ścienna pomieszczenie 3.2.3 (zdjęcie przykładowej tapety).
(rysunek poglądowy obrazujący kolor, wzór i strukturę).

Ilość 12 m²

Kolekcja: Digital + Laminat

Szerokość: min 130 cm.

Powtarzalność wzoru 0 cm.

Typ produktu: Okleina winylowa na podkładzie tekstylnym z nadrukiem i laminatem

Waga: min 390 g/m²

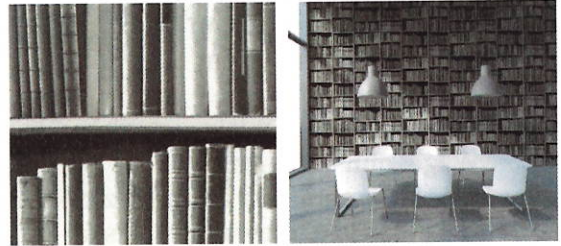
Sposób łączenia: na zakładkę z cieciami po środku.

Klasyfikacja ogniowa Europejska: Euro Class B-s2 lub równoważna, d0

Atest Higieniczny, Bakteriostatyczność

ścieralność 8,

Czyszczenie: zgodnie z EN235 lub równoważny Odporność na utratę barwy: 7 na 8 możliwych pkt. BSEN20105 lub równoważny



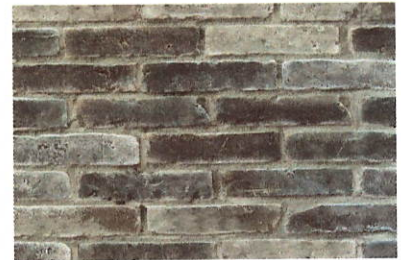
6. Okładzina ścienna pomieszczenie 3.2.1 ciąg komunikacyjny
(rysunek poglądowy obrazujący kolor, wzór i strukturę).

Ilość 36 m²

Licówka ceglana stylizowana na cegłę zastosowaną w zamku w Mirsku (tolerancja wymiarowa +/- 5%)

Wymiary około 26,5-27,3/5,8-6,8/cm

Grubość 10 – 14 mm Materiał beton



Poziom 4

1. Tapeta ścienna pomieszczenie 4.2 (zdjęcie przykładowej tapety).

Okładzina szachtu rys. P4-M4

(rysunek poglądowy obrazujący kolor, wzór i strukturę).

Ilość 39 m²

Kolekcja: art deco

Szerokość: min 52 cm.

Typ produktu okleina winylowa na podkładzie tekstylnym

Waga min 350 g/m²

Sposób łączenia na styk

Powtarzalność wzoru w pinie w zakresie 24,0 do 26 cm

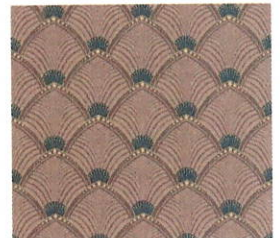
Klasa ogniowa Europejska Euro Class B-s2 lub równoważna, d0

Atest Higieniczny Bakteriostatyczność.

Wytrzymałość: ścieralność min 8,

Czyszczenie: zgodnie z EN235 lub równoważny

Odporność na utratę barwy 7 na 8 możliwych pkt. BSEN20105 lub równoważny





2.

Tapeta ścienna pomieszczenie 4.2 (zdjęcie przykładowej tapety).

Okładzina szachtu rys. P4-M4

(rysunek poglądowy obrazujący kolor, wzór i strukturę).

Ilość 169 m²

Kolekcja: gips beton

Szerokość: min 130 cm.

Powtarzalność wzoru 0 cm.

Typ produktu - Okleina winylowa na podkładzie tekstylnym tkanym,

Waga min 410 g/m².

Sposób łączenia - na zakładkę z cieciami po środku.

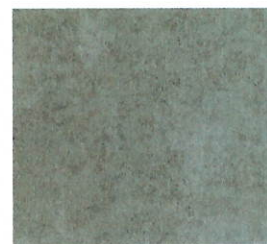
Klasa ogniowa Europejska Euro Class B-s2 lub równoważna, d0

Atest Higieniczny lub równoważny Bakteriostatyczność,

Ścieralność min 8,

Czyszczenie: zgodnie z EN235 lub równoważny

Odporność na utratę barwy 7 na 8 możliwych pkt. BSEN20105 lub równoważny



3.

Tapeta ścienna pomieszczenie 4.3 (zdjęcie przykładowej tapety).

(rysunek poglądowy obrazujący kolor, wzór i strukturę).

Ilość 15 m²

Kolekcja: Natura

Szerokość: min 130 cm.

Powtarzalność wzoru 0 cm.

Typ produktu - okleina winylowa na podkładzie tekstylnym tkanym,

waga: min 455 g/m².

Sposób łączenia - na zakładkę z cieciami po środku.

Klasyfikacja ogniowa europejska : Euro Class B-s2 lub równoważna, d0

Atest Higieniczny Bakteriostatyczność.

Ścieralność 8,

czyszczenie : zgodnie z EN235 lub równoważny.

Odporność na utratę barwy: 7 na 8 możliwych pkt. BSEN20105 lub równoważny.



4.

Tapeta ścienna pomieszczenie 4.3 (zdjęcie przykładowej tapety).

(rysunek poglądowy obrazujący kolor, wzór i strukturę).

Ilość 10 m²

Kolekcja Marmur

Szerokość rolki min 130 cm, kolor złoty / biały,

gramatura min 450 g/m²

Klasyfikacja ogniowa europejska Euro Class B-s2 lub równoważna , d0

Atest Higieniczny Bakteriostatyczność.

Wytrzymałość: ścieralność 8, Czyszczenie: zgodnie z EN235 lub równoważny.

Odporność na utratę barwy: 7 na 8 możliwych pkt. BSEN20105 lub równoważny.





5. Tapeta ścienna pomieszczenie klatka schodowa (zdjęcie przykładowej tapety).
(rysunek poglądowy obrazujący kolor, wzór i strukturę).

Ilość 61,18 m²

Szerokość rolki min 130 cm.

Powtarzalność wzoru 0 cm.

Typ produktu: okleina winylowa na podkładzie tekstylnym tkanym

Waga: min 410 g/m², sposób łączenia: na zakładkę z ciecieniem po środku.

Klasyfikacja ogniowa Euro Class B-s2 lub równoważna, d0

Atest Higieniczny lub równoważny, Bakteriostatyczność,

Ścieralność min 8,

Czyszczenie: zgodnie z EN235 lub równoważny

Odporność na utratę barwy: 7 na 8 możliwych pkt. BSEN20105 lub równoważny



Dla cz. II dostawa wraz z montażem naściennych elementów akustycznych

Poziom 2

1. Okładzina ścienna akustyczna pomieszczenie 2.2.5

rysunek P2-M3

(rysunek poglądowy obrazujący wyłącznie kolor, wzór i strukturę).

Ilość 33,64 m²

Panel akustyczny: Skład: 100% PET (min 50% pochodzi z recyklingu)

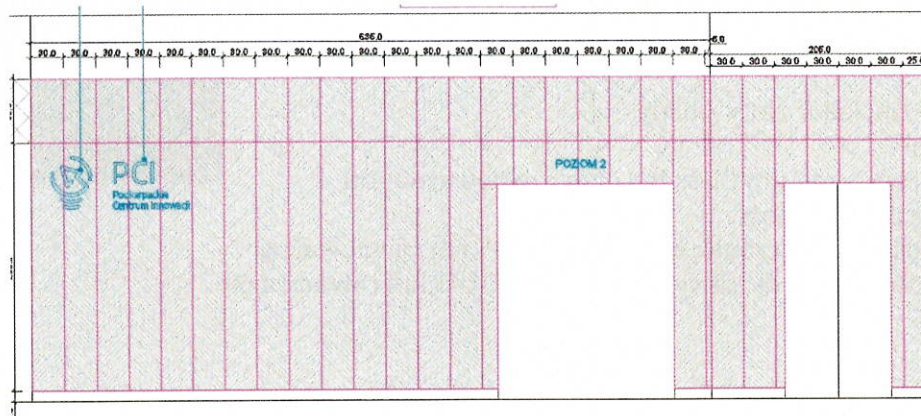
Atest Higieniczny B-BK-60211-0529/20 lub równoważne

Trudno zapalne, samogasnące C-s2, d2 wg PN-EN 13501-1: 2019-02 lub równoważne

Wskaźnik pochłaniania dźwięku w zakresie : α_w od 0.25 do 1.00

w zależności od sposobu montażu.

Kolorystyka grafit, frezowanie jodełka



Poziom 3

Okładzina ścienna akustyczna pomieszczenie 3.2.2

wg rysunku P3-M2

(rysunek poglądowy obrazujący wyłącznie kolor, wzór i strukturę).

Ilość 40 m²

Panel akustyczny: Skład: 100% PET (min 50% pochodzi z recyklingu)

Atest Higieniczny B-BK-60211-0529/20 lub równoważny,

Trudno zapalne, samogasnące C-s2, d2 wg PN-EN 13501-1: 2019-02 lub

równoważnej, Wskaźnik pochłaniania dźwięku w zakresie: α_w od 0.25 do 1.00 w zależności od sposobu montażu.

Kolorystyka grafit, frezowanie jodełka rysunek P2-M3



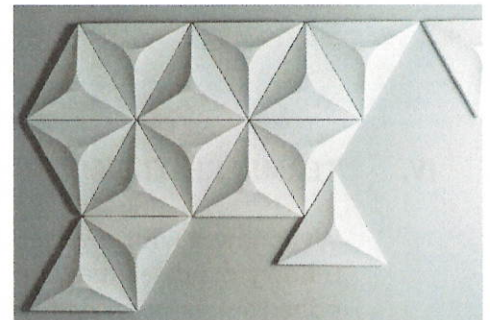
Okładzina ścienna akustyczna pomieszczenie 3.2.6,

wg rysunku P3-M5,

(rysunek poglądowy obrazujący kolor, wzór i strukturę).

Ilość 17 m² (tolerancja wymiarowa +/- 2%)

Okładzina ścienna akustyczna H 508, W 585, D 73



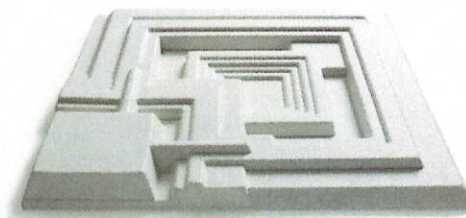
Okładzina ścienna akustyczna pomieszczenie 3.2.7,

wg rysunku P3-M5,

(rysunek poglądowy obrazujący kolor, wzór i strukturę).

Ilość 6 m² (tolerancja wymiarowa +/- 2%)

Okładzina ścienna akustyczna H 585 W 585 D 60



Okładzina ścienna akustyczna pomieszczenie 3.2.1

wg rysunku P3-M6,

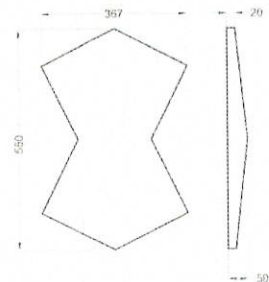
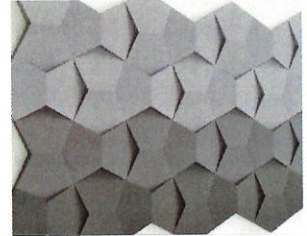
Ilość 6,6 m² rysunek poglądowy obrazujący kolor, wzór i strukturę

(tolerancja wymiarowa +/- 2%)

Panel akustyczny wyprodukowany na bazie sprasowanej wełny mineralnej z domieszką perlitu, gliny i skrobi, pokryty poliamidową strzyżką tekstylną o długości włókna w zakresie 0,8 do 1,3 mm, dostępny w dwóch grubościach płyty 20 i 30 mm. Określenie palności panelu wg normy PN-EN 13501 lub równoważnej, dla której panel uzyskał wynik D -s1, d0 i został oznaczony jako trudno zapalny.

Określenie klasy pochłaniania dźwięku wg normy PN-EN 11654:1997 lub równoważnej, gdzie współczynnik α_w wynosi min 0.55 czyli klasa pochłaniania dźwięku D.

Możliwości wybarwienia w kolorach przedstawionych na załączonym schemacie, właściwości antystatyczne dla paneli. Atest PZH lub równoważny.



Oliwkowy



Płowy



Piaskowy



Ostrygowy

IV. TERMIN REALIZACJI I SPOSÓB ROZLICZENIA

Wykonawca winien zrealizować przedmiot zamówienia w terminie 60 licząc od dnia podpisania umowy o udzielenie zamówienia. Płatność za realizację przedmiotu objętego zamówieniem odbędzie się po przedłożeniu Zamawiającemu prawidłowo wystawionej faktury. Jej płatność nastąpi w terminie 30 dni, na warunkach i zasadach ustalonych w projekcie umowy.

Handwritten signatures and stamps:
 Spawdasz...
 v. pu. Podkarpackie Centrum Innowacji

Podkarpackie Centrum Innowacji Sp. z o.o.
 ul. T. Lenartowicza 4, 35-051 Rzeszów
 +48 507 836 617, biuro@pcinn.org, www.pcinn.org
 NIP: 8133765154, REGON: 368953574, KRS: 0000710883
 Sąd Rejonowy w Rzeszowie XII Wydział Gospodarczy w Rzeszowie
 Kapitał Zakładowy: 500 000 zł

Handwritten signature