

Biblioteka PUSS

Treść

Strona tytułowa	1
Treść	2
Lista oprav	3

Teren 1 - Budynek 1

Piwnica

Obiekty obliczeniowe / Scena oświetlenia awaryjnego	4
Obiekty obliczeniowe / Scena świetlna 1	7

Teren 1 - Budynek 1

Parter

Obiekty obliczeniowe / Scena oświetlenia awaryjnego	11
Obiekty obliczeniowe / Scena świetlna 1	14

Teren 1 - Budynek 1

Piętro

Obiekty obliczeniowe / Scena oświetlenia awaryjnego	18
Obiekty obliczeniowe / Scena świetlna 1	21






Teren 1 - Budynek 1

Poddasze

Obiekty obliczeniowe / Scena oświetlenia awaryjnego	24
Obiekty obliczeniowe / Scena świetlna 1	27

Lista oprav

Φ_{razem} 1567869 lm	P_{razem} 12667.0 W	Skuteczność świetlna 123.8 lm/W	$\Phi_{\text{Oświetlenie awaryjne}}$ 17250 lm	$P_{\text{Oświetlenie awaryjne}}$ 135.0 W
-------------------------------------	---------------------------------	------------------------------------	--	--

Szt.	Producent	Numer artykułu	Nazwa artykułu	P	Φ	Skuteczność świetlna
17	Brak statusu członka DIALux		OWA FL LED - AP-1W-CW-9016	1.0 W	142 lm	142.0 lm/W
				 1.0 W	142 lm (100 %)	-
38	Brak statusu członka DIALux		OWA SU LED - AP-1W-CW-9016-RND	 1.0 W	139 lm (100 %)	-
21	Brak statusu członka DIALux		OWA SU LED - AP-3W-CW-9016-RND	 3.0 W	340 lm (100 %)	-
13	Brak statusu członka DIALux		OWA SU LED - RP-1W-CW-9016-RND	1.0 W	142 lm	142.0 lm/W
				 1.0 W	142 lm (100 %)	-
4	Brak statusu członka DIALux		OWA SU LED - RP-1W-CW-9016-RND	 1.0 W	142 lm (100 %)	-
19	RIDI	0420784	RUFO-ECO 390/2500-840	19.0 W	2344 lm	123.3 lm/W
32	RIDI	0420786	RUFO-ECO 490/3750-840	28.0 W	3320 lm	118.6 lm/W
68	RIDI	0822986	BLP-EQ0595NDWS840OS0350	30.0 W	3999 lm	133.3 lm/W
153	RIDI	0822988	BLP-EQ0595NDWS840MPS0500	30.0 W	3749 lm	125.0 lm/W
50	RIDI	0832996	FPL3-EE1195DAWS830840MPS0500	33.0 W	3900 lm	118.2 lm/W
75	RIDI	0921231BH	PFSB1200NDLG840O0500	40.0 W	4798 lm	119.9 lm/W
2	RIDI	0921233BH	PFSB1500NDLG840O0600	50.0 W	5997 lm	119.9 lm/W

Budynek 1 · Piwnica (Scena oświetlenia awaryjnego)

Obiekty obliczeniowe

Oznakowania antypaniczne

Właściwości	$E_{min.}$	E_{maks}	U_d	Indeks
Powierzchnia antypanikowa (0.26 węzeł sanitarny personelu) Prostopadłe natężenia oświetlenia (adaptacyjne) Wysokość: 0.000 m	1.69 lx	1.94 lx	0.87	AP1
Powierzchnia antypanikowa (0.13 pomieszczenie separatora) Prostopadłe natężenia oświetlenia (adaptacyjne) Wysokość: 0.000 m	1.43 lx	1.93 lx	0.74	AP2
Powierzchnia antypanikowa (0.11 pomieszczenie techniczne) Prostopadłe natężenia oświetlenia (adaptacyjne) Wysokość: 0.000 m	1.09 lx	1.95 lx	0.56	AP3
Powierzchnia antypanikowa (0.07 węzeł ciepły) Prostopadłe natężenia oświetlenia (adaptacyjne) Wysokość: 0.000 m	0.75 lx	1.95 lx	0.38	AP4
Powierzchnia antypanikowa (0.05 warsztat) Prostopadłe natężenia oświetlenia (adaptacyjne) Wysokość: 0.000 m	1.43 lx	1.95 lx	0.73	AP5
Powierzchnia antypanikowa (0.06 wc) Prostopadłe natężenia oświetlenia (adaptacyjne) Wysokość: 0.000 m	1.67 lx	1.95 lx	0.86	AP6
Powierzchnia antypanikowa (0.03 hydrofornia) Prostopadłe natężenia oświetlenia (adaptacyjne) Wysokość: 0.000 m	1.27 lx	3.19 lx	0.40	AP7

Drogi ewakuacyjne

Właściwości	$E_{min.}$ Powierzchnia środkowa	E_{maks} Powierzchnia środkowa	$E_{min.}$ Linia środkowa	E_{maks} Linia środkowa	U_d	Indeks
Droga ewakuacyjna Prostopadłe natężenia oświetlenia (adaptacyjne) Wysokość: 0.000 m	1.58 lx	5.50 lx	2.40 lx	4.57 lx	0.53	ER1
Droga ewakuacyjna Prostopadłe natężenia oświetlenia (adaptacyjne) Wysokość: 0.000 m	1.34 lx	5.80 lx	1.39 lx	5.61 lx	0.25	ER2

Budynek 1 · Piwnica (Scena oświetlenia awaryjnego)

Obiekty obliczeniowe

Drogi ewakuacyjne

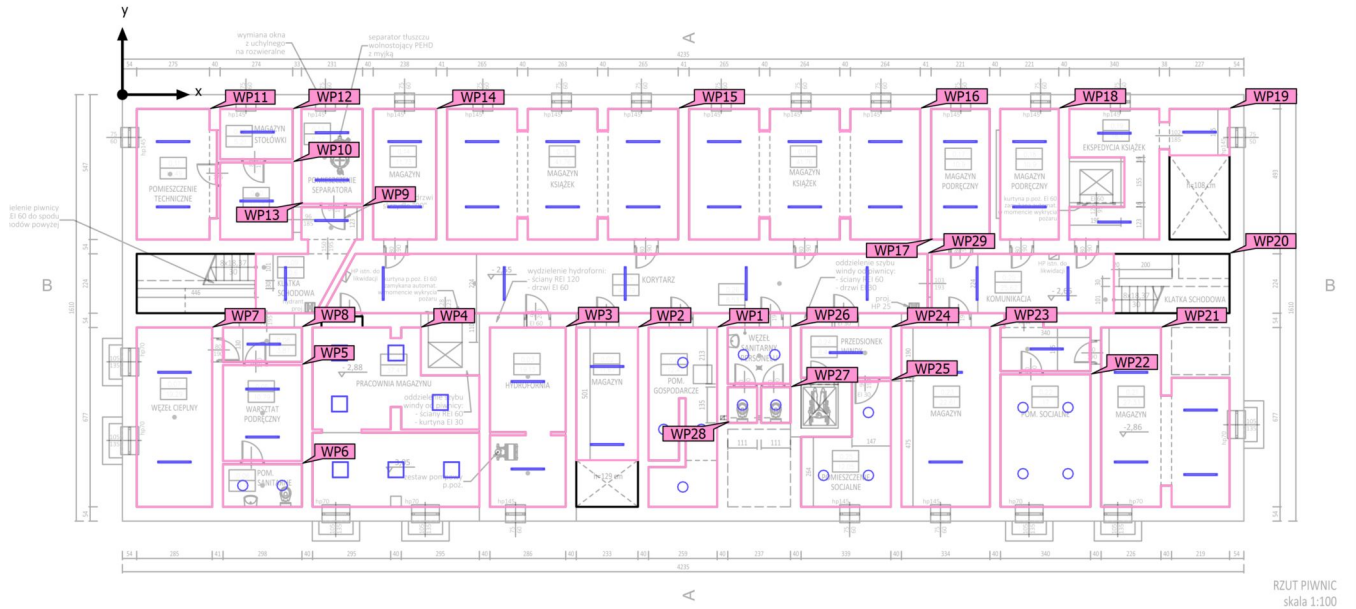
Właściwości	E _{min.} Powierzchnia środkowa	E _{maks} Powierzchnia środkowa	E _{min.} Linia środkowa	E _{maks} Linia środkowa	U _d	Indeks
Droga ewakuacyjna Prostopadłe natężenia oświetlenia (adaptacyjne) Wysokość: 0.000 m	1.74 lx	8.19 lx	1.81 lx	7.65 lx	0.24	ER3
Droga ewakuacyjna Prostopadłe natężenia oświetlenia (adaptacyjne) Wysokość: 0.000 m	1.88 lx	6.05 lx	2.61 lx	6.04 lx	0.43	ER5
Droga ewakuacyjna Prostopadłe natężenia oświetlenia (adaptacyjne) Wysokość: 0.000 m	1.31 lx	1.93 lx	1.37 lx	1.93 lx	0.71	ER6

Wskazówki dotyczące planowania:

Obliczenie sceny oświetlenia awaryjnego zostało wykonane bez odbicia i bez uwzględnienia umieszczonego meblowania.

Budynek 1 · Piwnica (Scena świetlna 1)

Obiekty obliczeniowe



Budynek 1 · Piwnica (Scena świetlna 1)

Obiekty obliczeniowe

Poziomy użytkowe

Właściwości	\bar{E}	$E_{min.}$	E_{maks}	g_1	g_2	Indeks
Płaszczyzna pracy (0.01 pom. gospodarcze) Prostopadłe natężenia oświetlenia (adaptacyjne) Wysokość: 0.800 m, Margines: 0.000 m	202 lx	90.9 lx	311 lx	0.45	0.29	WP1
Płaszczyzna pracy (0.02 magazyn) Prostopadłe natężenia oświetlenia (adaptacyjne) Wysokość: 0.800 m, Margines: 0.000 m	335 lx	184 lx	479 lx	0.55	0.38	WP2
Płaszczyzna pracy (0.03 hydrofornia) Prostopadłe natężenia oświetlenia (adaptacyjne) Wysokość: 0.800 m, Margines: 0.000 m	234 lx	96.8 lx	429 lx	0.41	0.23	WP3
Płaszczyzna pracy (0.04 pracownia magazynu) Prostopadłe natężenia oświetlenia (adaptacyjne) Wysokość: 0.800 m, Margines: 0.000 m	458 lx	185 lx	704 lx	0.40	0.26	WP4
Płaszczyzna pracy (0.05 warsztat) Prostopadłe natężenia oświetlenia (adaptacyjne) Wysokość: 0.800 m, Margines: 0.000 m	407 lx	232 lx	570 lx	0.57	0.41	WP5
Płaszczyzna pracy (0.06 wc) Prostopadłe natężenia oświetlenia (adaptacyjne) Wysokość: 0.800 m, Margines: 0.000 m	309 lx	212 lx	372 lx	0.69	0.57	WP6
Płaszczyzna pracy (0.07 węzeł ciepły) Prostopadłe natężenia oświetlenia (adaptacyjne) Wysokość: 0.800 m, Margines: 0.000 m	245 lx	117 lx	423 lx	0.48	0.28	WP7
Płaszczyzna pracy (0.08 korytarz) Prostopadłe natężenia oświetlenia (adaptacyjne) Wysokość: 0.000 m, Margines: 0.000 m	235 lx	191 lx	276 lx	0.81	0.69	WP8
Płaszczyzna pracy (0.09 klatka schodowa) Prostopadłe natężenia oświetlenia (adaptacyjne) Wysokość: 0.000 m, Margines: 0.000 m	239 lx	168 lx	309 lx	0.70	0.54	WP9
Płaszczyzna pracy (0.10 korytarz) Prostopadłe natężenia oświetlenia (adaptacyjne) Wysokość: 0.000 m, Margines: 0.000 m	202 lx	142 lx	260 lx	0.70	0.55	WP10
Płaszczyzna pracy (0.11 pomieszczenie techniczne) Prostopadłe natężenia oświetlenia (adaptacyjne) Wysokość: 0.800 m, Margines: 0.000 m	318 lx	173 lx	475 lx	0.54	0.36	WP11

Budynek 1 · Piwnica (Scena świetlna 1)

Obiekty obliczeniowe

Płaskczyzna pracy (0.12 magazyn stołówek) Prostopadłe natężenia oświetlenia (adaptacyjne) Wysokość: 0.800 m, Margines: 0.000 m	322 lx	200 lx	460 lx	0.62	0.43	WP12
Płaskczyzna pracy (0.13 pomieszczenie separatora) Prostopadłe natężenia oświetlenia (adaptacyjne) Wysokość: 0.800 m, Margines: 0.000 m	465 lx	299 lx	595 lx	0.64	0.50	WP13
Płaskczyzna pracy (0.14 magazyn) Prostopadłe natężenia oświetlenia (adaptacyjne) Wysokość: 0.800 m, Margines: 0.000 m	354 lx	208 lx	489 lx	0.59	0.43	WP14
Płaskczyzna pracy (0.15 Magazyn książek) Prostopadłe natężenia oświetlenia (adaptacyjne) Wysokość: 0.800 m, Margines: 0.000 m	351 lx	188 lx	491 lx	0.54	0.38	WP15
Płaskczyzna pracy (0.16 magazyn książek) Prostopadłe natężenia oświetlenia (adaptacyjne) Wysokość: 0.800 m, Margines: 0.000 m	350 lx	181 lx	492 lx	0.52	0.37	WP16
Płaskczyzna pracy (0.17 magazyn podręczny) Prostopadłe natężenia oświetlenia (adaptacyjne) Wysokość: 0.800 m, Margines: 0.000 m	370 lx	227 lx	499 lx	0.61	0.45	WP17
Płaskczyzna pracy (0.18 magazyn podręczny) Prostopadłe natężenia oświetlenia (adaptacyjne) Wysokość: 0.800 m, Margines: 0.000 m	368 lx	226 lx	494 lx	0.61	0.46	WP18
Płaskczyzna pracy (0.19 ekspedycja książek) Prostopadłe natężenia oświetlenia (adaptacyjne) Wysokość: 0.000 m, Margines: 0.000 m	203 lx	95.2 lx	259 lx	0.47	0.37	WP19
Płaskczyzna pracy (0.20 komunikacja) Prostopadłe natężenia oświetlenia (adaptacyjne) Wysokość: 0.000 m, Margines: 0.000 m	224 lx	141 lx	293 lx	0.63	0.48	WP20
Płaskczyzna pracy (0.21 magazyn) Prostopadłe natężenia oświetlenia (adaptacyjne) Wysokość: 0.800 m, Margines: 0.000 m	337 lx	147 lx	513 lx	0.44	0.29	WP21
Płaskczyzna pracy (0.22 pomieszczenie socjalne) Prostopadłe natężenia oświetlenia (adaptacyjne) Wysokość: 0.800 m, Margines: 0.000 m	254 lx	138 lx	330 lx	0.54	0.42	WP22
Płaskczyzna pracy (0.23 magazyn) Prostopadłe natężenia oświetlenia (adaptacyjne) Wysokość: 0.800 m, Margines: 0.000 m	224 lx	97.1 lx	425 lx	0.43	0.23	WP23

Budynek 1 · Piwnica (Scena świetlna 1)

Obiekty obliczeniowe

Płaszczyzna pracy (0.24 przedsionek windy) Prostopadłe natężenia oświetlenia (adaptacyjne) Wysokość: 0.000 m, Margines: 0.000 m	192 lx	146 lx	237 lx	0.76	0.62	WP24
Płaszczyzna pracy (0.25 pomieszczenie socjalne) Prostopadłe natężenia oświetlenia (adaptacyjne) Wysokość: 0.800 m, Margines: 0.000 m	235 lx	115 lx	324 lx	0.49	0.35	WP25
Płaszczyzna pracy (0.26 węzeł sanitarny personelu) Prostopadłe natężenia oświetlenia (adaptacyjne) Wysokość: 0.800 m, Margines: 0.000 m	317 lx	207 lx	415 lx	0.65	0.50	WP26
Płaszczyzna pracy (0.26 węzeł sanitarny personelu) Prostopadłe natężenia oświetlenia (adaptacyjne) Wysokość: 0.800 m, Margines: 0.000 m	294 lx	246 lx	338 lx	0.84	0.73	WP27
Płaszczyzna pracy (0.26 węzeł sanitarny personelu) Prostopadłe natężenia oświetlenia (adaptacyjne) Wysokość: 0.800 m, Margines: 0.000 m	288 lx	244 lx	328 lx	0.85	0.74	WP28
Płaszczyzna pracy (0.27 korytarz) Prostopadłe natężenia oświetlenia (adaptacyjne) Wysokość: 0.000 m, Margines: 0.000 m	191 lx	112 lx	255 lx	0.59	0.44	WP29

Budynek 1 · Parter (Scena oświetlenia awaryjnego)

Obiekty obliczeniowe

Oznakowania antypaniczne

Właściwości	$E_{min.}$	E_{maks}	U_d	Indeks
Powierzchnia antypanikowa (1.03 wc nps) Prostopadłe natężenia oświetlenia (adaptacyjne) Wysokość: 0.000 m	0.73 lx	0.78 lx	0.94	AP8
Powierzchnia antypanikowa (1.03 wc nps) Prostopadłe natężenia oświetlenia (adaptacyjne) Wysokość: 0.000 m	0.73 lx	0.78 lx	0.94	AP9
Powierzchnia antypanikowa (1.24 wc mężczyzn) Prostopadłe natężenia oświetlenia (adaptacyjne) Wysokość: 0.000 m	0.74 lx	0.78 lx	0.95	AP10
Powierzchnia antypanikowa (1.25 wc kobiet) Prostopadłe natężenia oświetlenia (adaptacyjne) Wysokość: 0.000 m	0.74 lx	0.78 lx	0.95	AP11
Powierzchnia antypanikowa (1.22 hol z szatnią) Prostopadłe natężenia oświetlenia (adaptacyjne) Wysokość: 0.000 m	1.05 lx	2.90 lx	0.36	AP12
Powierzchnia antypanikowa (1.15 wypożyczalnia książek) Prostopadłe natężenia oświetlenia (adaptacyjne) Wysokość: 0.000 m	0.97 lx	3.24 lx	0.30	AP13
Powierzchnia antypanikowa (1.12 kuchnia) Prostopadłe natężenia oświetlenia (adaptacyjne) Wysokość: 0.000 m	6.28 lx	7.31 lx	0.86	AP14
Powierzchnia antypanikowa (1.13 zmywalnia) Prostopadłe natężenia oświetlenia (adaptacyjne) Wysokość: 0.000 m	0.72 lx	1.79 lx	0.40	AP15
Powierzchnia antypanikowa (1.14 bufet) Prostopadłe natężenia oświetlenia (adaptacyjne) Wysokość: 0.000 m	0.70 lx	2.53 lx	0.28	AP16
Powierzchnia antypanikowa (1.08 wc mężczyzn) Prostopadłe natężenia oświetlenia (adaptacyjne) Wysokość: 0.000 m	0.74 lx	0.79 lx	0.94	AP17
Powierzchnia antypanikowa (1.07 wc kobiet) Prostopadłe natężenia oświetlenia (adaptacyjne) Wysokość: 0.000 m	0.74 lx	0.79 lx	0.94	AP18

Budynek 1 · Parter (Scena oświetlenia awaryjnego)

Obiekty obliczeniowe

Oznakowania antypaniczne

Właściwości	$E_{min.}$	E_{maks}	U_d	Indeks
Powierzchnia antypanikowa (1.04 stołówka) Prostopadłe natężenia oświetlenia (adaptacyjne) Wysokość: 0.000 m	0.81 lx	3.07 lx	0.26	AP19
Powierzchnia antypanikowa (1.10 przygotowalnia) Prostopadłe natężenia oświetlenia (adaptacyjne) Wysokość: 0.000 m	0.73 lx	0.78 lx	0.94	AP20

Drogi ewakuacyjne

Właściwości	$E_{min.}$ Powierzchnia środkowa	E_{maks} Powierzchnia środkowa	$E_{min.}$ Linia środkowa	E_{maks} Linia środkowa	U_d	Indeks
Droga ewakuacyjna Prostopadłe natężenia oświetlenia (adaptacyjne) Wysokość: 0.000 m	1.64 lx	3.86 lx	1.92 lx	3.84 lx	0.50	ER7
Droga ewakuacyjna Prostopadłe natężenia oświetlenia (adaptacyjne) Wysokość: 0.000 m	1.77 lx	1.95 lx	1.78 lx	1.95 lx	0.92	ER8
Droga ewakuacyjna Prostopadłe natężenia oświetlenia (adaptacyjne) Wysokość: 0.000 m	1.96 lx	2.73 lx	2.00 lx	2.73 lx	0.73	ER9
Droga ewakuacyjna Prostopadłe natężenia oświetlenia (adaptacyjne) Wysokość: 0.000 m	1.41 lx	2.19 lx	1.86 lx	2.18 lx	0.86	ER10
Droga ewakuacyjna Prostopadłe natężenia oświetlenia (adaptacyjne) Wysokość: 0.000 m	1.99 lx	4.06 lx	2.44 lx	4.05 lx	0.60	ER11
Droga ewakuacyjna Prostopadłe natężenia oświetlenia (adaptacyjne) Wysokość: 3.000 m	1.89 lx	33.9 lx	2.24 lx	33.3 lx	0.067	ER12

Wskazówki dotyczące planowania:

Obliczenie sceny oświetlenia awaryjnego zostało wykonane bez odbicia i bez uwzględnienia umieszczonego meblowania.

Budynek 1 · Parter (Scena świetlna 1)

Obiekty obliczeniowe

Poziomy użytkowe

Właściwości	\bar{E}	$E_{min.}$	E_{maks}	g_1	g_2	Indeks
Płaszczyzna pracy (1.02 korytarz) Prostopadłe natężenia oświetlenia (adaptacyjne) Wysokość: 0.000 m, Margines: 0.000 m	127 lx	114 lx	139 lx	0.90	0.82	WP30
Płaszczyzna pracy (1.03 wc nps) Prostopadłe natężenia oświetlenia (adaptacyjne) Wysokość: 0.800 m, Margines: 0.000 m	231 lx	182 lx	268 lx	0.79	0.68	WP31
Płaszczyzna pracy (1.03 wc nps) Prostopadłe natężenia oświetlenia (adaptacyjne) Wysokość: 0.800 m, Margines: 0.000 m	222 lx	190 lx	256 lx	0.86	0.74	WP32
Płaszczyzna pracy (1.04 stołówka) Prostopadłe natężenia oświetlenia (adaptacyjne) Wysokość: 0.800 m, Margines: 0.000 m	235 lx	115 lx	311 lx	0.49	0.37	WP33
Płaszczyzna pracy (1.04 stołówka) Prostopadłe natężenia oświetlenia (adaptacyjne) Wysokość: 0.800 m, Margines: 0.000 m	237 lx	162 lx	298 lx	0.68	0.54	WP34
Płaszczyzna pracy (1.04 stołówka) Prostopadłe natężenia oświetlenia (adaptacyjne) Wysokość: 0.800 m, Margines: 0.000 m	328 lx	262 lx	380 lx	0.80	0.69	WP35
Płaszczyzna pracy (1.06 korytarz) Prostopadłe natężenia oświetlenia (adaptacyjne) Wysokość: 0.000 m, Margines: 0.000 m	174 lx	114 lx	201 lx	0.66	0.57	WP36
Płaszczyzna pracy (1.07 wc kobiet) Prostopadłe natężenia oświetlenia (adaptacyjne) Wysokość: 0.800 m, Margines: 0.000 m	243 lx	208 lx	272 lx	0.86	0.76	WP37
Płaszczyzna pracy (1.07 wc kobiet) Prostopadłe natężenia oświetlenia (adaptacyjne) Wysokość: 0.800 m, Margines: 0.000 m	259 lx	229 lx	287 lx	0.88	0.80	WP38
Płaszczyzna pracy (1.08 wc mężczyzn) Prostopadłe natężenia oświetlenia (adaptacyjne) Wysokość: 0.800 m, Margines: 0.000 m	251 lx	216 lx	283 lx	0.86	0.76	WP39
Płaszczyzna pracy (1.08 wc mężczyzn) Prostopadłe natężenia oświetlenia (adaptacyjne) Wysokość: 0.800 m, Margines: 0.000 m	326 lx	233 lx	388 lx	0.71	0.60	WP40

Budynek 1 · Parter (Scena świetlna 1)

Obiekty obliczeniowe

Płaskczyzna pracy (1.09 korytarz) Prostopadłe natężenia oświetlenia (adaptacyjne) Wysokość: 0.800 m, Margines: 0.000 m	194 lx	135 lx	328 lx	0.70	0.41	WP41
Płaskczyzna pracy (1.10 przygotowalnia) Prostopadłe natężenia oświetlenia (adaptacyjne) Wysokość: 0.800 m, Margines: 0.000 m	305 lx	260 lx	334 lx	0.85	0.78	WP42
Płaskczyzna pracy (1.11 pomieszczenie socjalne) Prostopadłe natężenia oświetlenia (adaptacyjne) Wysokość: 0.800 m, Margines: 0.000 m	349 lx	284 lx	447 lx	0.81	0.64	WP43
Płaskczyzna pracy (1.11 pomieszczenie socjalne) Prostopadłe natężenia oświetlenia (adaptacyjne) Wysokość: 0.800 m, Margines: 0.000 m	289 lx	232 lx	418 lx	0.80	0.56	WP44
Płaskczyzna pracy (1.11 pomieszczenie socjalne) Prostopadłe natężenia oświetlenia (adaptacyjne) Wysokość: 0.800 m, Margines: 0.000 m	206 lx	195 lx	218 lx	0.95	0.89	WP45
Płaskczyzna pracy (1.12 kuchnia) Prostopadłe natężenia oświetlenia (adaptacyjne) Wysokość: 0.800 m, Margines: 0.000 m	568 lx	430 lx	676 lx	0.76	0.64	WP46
Płaskczyzna pracy (1.13 zmywalnia) Prostopadłe natężenia oświetlenia (adaptacyjne) Wysokość: 0.800 m, Margines: 0.000 m	360 lx	255 lx	461 lx	0.71	0.55	WP47
Płaskczyzna pracy (1.14 bufet) Prostopadłe natężenia oświetlenia (adaptacyjne) Wysokość: 0.800 m, Margines: 0.000 m	505 lx	381 lx	595 lx	0.75	0.64	WP48
Płaskczyzna pracy (1.15 wypożyczalnia książek) Prostopadłe natężenia oświetlenia (adaptacyjne) Wysokość: 0.800 m, Margines: 0.000 m	509 lx	171 lx	694 lx	0.34	0.25	WP49
Płaskczyzna pracy (1.16 pracownia druków zwartych) Prostopadłe natężenia oświetlenia (adaptacyjne) Wysokość: 0.800 m, Margines: 0.000 m	511 lx	256 lx	697 lx	0.50	0.37	WP50
Płaskczyzna pracy (1.18 korytarz) Prostopadłe natężenia oświetlenia (adaptacyjne) Wysokość: 0.000 m, Margines: 0.000 m	178 lx	138 lx	206 lx	0.78	0.67	WP51
Płaskczyzna pracy (1.19 archiwum dystrybucja wydawnictw) Prostopadłe natężenia oświetlenia (adaptacyjne) Wysokość: 0.800 m, Margines: 0.000 m	218 lx	131 lx	289 lx	0.60	0.45	WP52

Budynek 1 · Parter (Scena świetlna 1)

Obiekty obliczeniowe

Płaskczyzna pracy (1.20 biuro dyrektora) Prostopadłe natężenia oświetlenia (adaptacyjne) Wysokość: 0.800 m, Margines: 0.000 m	704 lx	404 lx	921 lx	0.57	0.44	WP53
Płaskczyzna pracy (1.21 pomieszczenie socjalne) Prostopadłe natężenia oświetlenia (adaptacyjne) Wysokość: 0.800 m, Margines: 0.000 m	329 lx	275 lx	370 lx	0.84	0.74	WP54
Płaskczyzna pracy (1.22 hol z szatnią) Prostopadłe natężenia oświetlenia (adaptacyjne) Wysokość: 0.800 m, Margines: 0.000 m	347 lx	163 lx	451 lx	0.47	0.36	WP55
Płaskczyzna pracy (1.23 korytarz) Prostopadłe natężenia oświetlenia (adaptacyjne) Wysokość: 0.000 m, Margines: 0.000 m	181 lx	135 lx	221 lx	0.75	0.61	WP56
Płaskczyzna pracy (1.24 wc mężczyzn) Prostopadłe natężenia oświetlenia (adaptacyjne) Wysokość: 0.800 m, Margines: 0.000 m	252 lx	220 lx	277 lx	0.87	0.79	WP57
Płaskczyzna pracy (1.24 wc mężczyzn) Prostopadłe natężenia oświetlenia (adaptacyjne) Wysokość: 0.800 m, Margines: 0.000 m	257 lx	232 lx	280 lx	0.90	0.83	WP58
Płaskczyzna pracy (1.25 wc kobiet) Prostopadłe natężenia oświetlenia (adaptacyjne) Wysokość: 0.800 m, Margines: 0.000 m	249 lx	220 lx	272 lx	0.88	0.81	WP59
Płaskczyzna pracy (1.25 wc kobiet) Prostopadłe natężenia oświetlenia (adaptacyjne) Wysokość: 0.800 m, Margines: 0.000 m	241 lx	221 lx	261 lx	0.92	0.85	WP60

Budynek 1 · Piętro (Scena oświetlenia awaryjnego)

Obiekty obliczeniowe

Oznakowania antypaniczne

Właściwości	$E_{min.}$	E_{maks}	U_d	Indeks
Powierzchnia antypanikowa (2.05 czytelnia) Prostopadłe natężenia oświetlenia (adaptacyjne) Wysokość: 0.000 m	1.55 lx	2.55 lx	0.61	AP21
Powierzchnia antypanikowa (2.04 Hol) Prostopadłe natężenia oświetlenia (adaptacyjne) Wysokość: 0.000 m	0.63 lx	3.58 lx	0.18	AP22
Powierzchnia antypanikowa (2.03 wc mężczyzn + nps) Prostopadłe natężenia oświetlenia (adaptacyjne) Wysokość: 0.000 m	0.72 lx	0.76 lx	0.95	AP23
Powierzchnia antypanikowa (2.03 wc mężczyzn + nps) Prostopadłe natężenia oświetlenia (adaptacyjne) Wysokość: 0.000 m	0.71 lx	0.76 lx	0.93	AP24
Powierzchnia antypanikowa (2.21 wc kobiet) Prostopadłe natężenia oświetlenia (adaptacyjne) Wysokość: 0.000 m	0.72 lx	0.77 lx	0.94	AP25
Powierzchnia antypanikowa (2.11 sala konferencyjna) Prostopadłe natężenia oświetlenia (adaptacyjne) Wysokość: 0.000 m	1.07 lx	3.03 lx	0.35	AP26
Powierzchnia antypanikowa (2.21 wc kobiet) Prostopadłe natężenia oświetlenia (adaptacyjne) Wysokość: 0.000 m	0.72 lx	0.77 lx	0.94	AP27

Drogi ewakuacyjne

Właściwości	$E_{min.}$ Powierzchnia środkowa	E_{maks} Powierzchnia środkowa	$E_{min.}$ Linia środkowa	E_{maks} Linia środkowa	U_d	Indeks
Droga ewakuacyjna Prostopadłe natężenia oświetlenia (adaptacyjne) Wysokość: 0.000 m	1.75 lx	3.93 lx	1.86 lx	3.92 lx	0.47	ER13
Droga ewakuacyjna Prostopadłe natężenia oświetlenia (adaptacyjne) Wysokość: 0.000 m	2.69 lx	4.11 lx	3.12 lx	4.03 lx	0.77	ER14

Budynek 1 · Piętro (Scena oświetlenia awaryjnego)

Obiekty obliczeniowe

Drogi ewakuacyjne

Właściwości	E _{min.} Powierzchnia środkowa	E _{maks} Powierzchnia środkowa	E _{min.} Linia środkowa	E _{maks} Linia środkowa	U _d	Indeks
Droga ewakuacyjna Prostopadłe natężenia oświetlenia (adaptacyjne) Wysokość: 0.000 m	2.74 lx	3.60 lx	2.99 lx	3.60 lx	0.83	ER15
Droga ewakuacyjna Prostopadłe natężenia oświetlenia (adaptacyjne) Wysokość: 0.000 m	1.82 lx	2.89 lx	2.51 lx	2.77 lx	0.91	ER16
Droga ewakuacyjna Prostopadłe natężenia oświetlenia (adaptacyjne) Wysokość: 0.000 m	2.95 lx	3.62 lx	3.36 lx	3.57 lx	0.94	ER17

Wskazówki dotyczące planowania:

Obliczenie sceny oświetlenia awaryjnego zostało wykonane bez odbicia i bez uwzględnienia umieszczonego meblowania.

Budynek 1 · Piętro (Scena świetlna 1)

Obiekty obliczeniowe

Poziomy użytkowe

Właściwości	\bar{E}	$E_{min.}$	E_{maks}	g_1	g_2	Indeks
Płaszczyzna pracy (2.02 korytarz) Prostopadłe natężenia oświetlenia (adaptacyjne) Wysokość: 0.000 m, Margines: 0.000 m	154 lx	114 lx	206 lx	0.74	0.55	WP61
Płaszczyzna pracy (2.03 wc mężczyzn + nps) Prostopadłe natężenia oświetlenia (adaptacyjne) Wysokość: 0.800 m, Margines: 0.000 m	235 lx	203 lx	269 lx	0.86	0.75	WP62
Płaszczyzna pracy (2.03 wc mężczyzn + nps) Prostopadłe natężenia oświetlenia (adaptacyjne) Wysokość: 0.800 m, Margines: 0.000 m	216 lx	182 lx	249 lx	0.84	0.73	WP63
Płaszczyzna pracy (2.04 Hol) Prostopadłe natężenia oświetlenia (adaptacyjne) Wysokość: 0.000 m, Margines: 0.000 m	211 lx	131 lx	288 lx	0.62	0.45	WP64
Płaszczyzna pracy (2.05 czytelnia) Prostopadłe natężenia oświetlenia (adaptacyjne) Wysokość: 0.800 m, Margines: 0.300 m	506 lx	276 lx	599 lx	0.55	0.46	WP65
Płaszczyzna pracy (2.06 korytarz) Prostopadłe natężenia oświetlenia (adaptacyjne) Wysokość: 0.000 m, Margines: 0.000 m	252 lx	157 lx	444 lx	0.62	0.35	WP66
Płaszczyzna pracy (2.08 czytelnia profesorska) Prostopadłe natężenia oświetlenia (adaptacyjne) Wysokość: 0.800 m, Margines: 0.000 m	607 lx	369 lx	775 lx	0.61	0.48	WP67
Płaszczyzna pracy (2.09 pracownia zbiorów ciągłych) Prostopadłe natężenia oświetlenia (adaptacyjne) Wysokość: 0.800 m, Margines: 0.000 m	651 lx	388 lx	844 lx	0.60	0.46	WP68
Płaszczyzna pracy (2.10 salka spotkań) Prostopadłe natężenia oświetlenia (adaptacyjne) Wysokość: 0.800 m, Margines: 0.000 m	588 lx	390 lx	710 lx	0.66	0.55	WP69
Płaszczyzna pracy (2.11 sala konferencyjna) Prostopadłe natężenia oświetlenia (adaptacyjne) Wysokość: 0.800 m, Margines: 0.500 m	607 lx	318 lx	686 lx	0.52	0.46	WP70
Płaszczyzna pracy (2.12 zaplecze sali konferencyjnej) Prostopadłe natężenia oświetlenia (adaptacyjne) Wysokość: 0.800 m, Margines: 0.000 m	227 lx	163 lx	266 lx	0.72	0.61	WP71

Budynek 1 · Piętro (Scena świetlna 1)

Obiekty obliczeniowe

Płaskczyzna pracy (2.13 samorząd studencki) Prostopadłe natężenia oświetlenia (adaptacyjne) Wysokość: 0.800 m, Margines: 0.000 m	508 lx	252 lx	693 lx	0.50	0.36	WP72
Płaskczyzna pracy (2.15 sala komputerowa 1) Prostopadłe natężenia oświetlenia (adaptacyjne) Wysokość: 0.800 m, Margines: 0.000 m	732 lx	446 lx	929 lx	0.61	0.48	WP73
Płaskczyzna pracy (2.16 sala komputerowa 2) Prostopadłe natężenia oświetlenia (adaptacyjne) Wysokość: 0.800 m, Margines: 0.000 m	691 lx	395 lx	898 lx	0.57	0.44	WP74
Płaskczyzna pracy (2.17 multimedialne centrum informacji) Prostopadłe natężenia oświetlenia (adaptacyjne) Wysokość: 0.800 m, Margines: 0.000 m	593 lx	393 lx	777 lx	0.66	0.51	WP75
Płaskczyzna pracy (2.18 gromadzenie wydawnictw ciągłych) Prostopadłe natężenia oświetlenia (adaptacyjne) Wysokość: 0.800 m, Margines: 0.000 m	590 lx	410 lx	755 lx	0.69	0.54	WP76
Płaskczyzna pracy (2.19 pomieszczenie gospodacze) Prostopadłe natężenia oświetlenia (adaptacyjne) Wysokość: 0.800 m, Margines: 0.000 m	283 lx	188 lx	360 lx	0.66	0.52	WP77
Płaskczyzna pracy (2.20 korytarz) Prostopadłe natężenia oświetlenia (adaptacyjne) Wysokość: 0.000 m, Margines: 0.000 m	238 lx	120 lx	447 lx	0.50	0.27	WP78
Płaskczyzna pracy (2.21 wc kobiet) Prostopadłe natężenia oświetlenia (adaptacyjne) Wysokość: 0.800 m, Margines: 0.000 m	249 lx	221 lx	273 lx	0.89	0.81	WP79
Płaskczyzna pracy (2.21 wc kobiet) Prostopadłe natężenia oświetlenia (adaptacyjne) Wysokość: 0.800 m, Margines: 0.000 m	245 lx	215 lx	272 lx	0.88	0.79	WP80
Płaskczyzna pracy (2.21 wc kobiet) Prostopadłe natężenia oświetlenia (adaptacyjne) Wysokość: 0.800 m, Margines: 0.000 m	234 lx	210 lx	252 lx	0.90	0.83	WP81

Budynek 1 · Poddasze (Scena oświetlenia awaryjnego)

Obiekty obliczeniowe

Oznakowania antypaniczne

Właściwości	$E_{min.}$	E_{maks}	U_d	Indeks
Powierzchnia antypanikowa (3.17 sala seminaryjna) Prostopadłe natężenia oświetlenia (adaptacyjne) Wysokość: 0.000 m	2.44 lx	4.21 lx	0.58	AP28
Powierzchnia antypanikowa (3.04 wentylatornia) Prostopadłe natężenia oświetlenia (adaptacyjne) Wysokość: 0.000 m	2.13 lx	3.26 lx	0.65	AP29
Powierzchnia antypanikowa (3.05 sala wystaw) Prostopadłe natężenia oświetlenia (adaptacyjne) Wysokość: 0.000 m	1.14 lx	5.36 lx	0.21	AP30
Powierzchnia antypanikowa (3.06 wentylatornia) Prostopadłe natężenia oświetlenia (adaptacyjne) Wysokość: 0.000 m	1.38 lx	3.24 lx	0.43	AP31
Powierzchnia antypanikowa (3.09 serwerownia) Prostopadłe natężenia oświetlenia (adaptacyjne) Wysokość: 0.000 m	2.44 lx	3.26 lx	0.75	AP32
Powierzchnia antypanikowa (3.15 WC) Prostopadłe natężenia oświetlenia (adaptacyjne) Wysokość: 0.000 m	1.23 lx	1.32 lx	0.93	AP33
Powierzchnia antypanikowa (3.14 wc) Prostopadłe natężenia oświetlenia (adaptacyjne) Wysokość: 0.000 m	1.23 lx	1.32 lx	0.93	AP34
Powierzchnia antypanikowa (3.11 korytarz) Prostopadłe natężenia oświetlenia (adaptacyjne) Wysokość: 0.000 m	1.16 lx	1.33 lx	0.87	AP35
Powierzchnia antypanikowa (3.10 przedsionek windy) Prostopadłe natężenia oświetlenia (adaptacyjne) Wysokość: 0.000 m	1.17 lx	1.38 lx	0.85	AP36

Budynek 1 · Poddasze (Scena oświetlenia awaryjnego)

Obiekty obliczeniowe

Drogi ewakuacyjne

Właściwości	E _{min.} Powierzchnia środkowa	E _{maks} Powierzchnia środkowa	E _{min.} Linia środkowa	E _{maks} Linia środkowa	U _d	Indeks
Droga ewakuacyjna Prostopadłe natężenia oświetlenia (adaptacyjne) Wysokość: 0.000 m	2.47 lx	3.65 lx	3.05 lx	3.64 lx	0.84	ER18
Droga ewakuacyjna Prostopadłe natężenia oświetlenia (adaptacyjne) Wysokość: 0.000 m	2.64 lx	3.65 lx	3.20 lx	3.64 lx	0.88	ER19

Wskazówki dotyczące planowania:

Obliczenie sceny oświetlenia awaryjnego zostało wykonane bez odbicia i bez uwzględnienia umieszczonego meblowania.

Budynek 1 · Poddasze (Scena Świetlna 1)

Obiekty obliczeniowe

Poziomy użytkowe

Właściwości	\bar{E}	$E_{min.}$	E_{maks}	g_1	g_2	Indeks
Płaszczyzna pracy (3.02 korytarz) Prostopadłe natężenia oświetlenia (adaptacyjne) Wysokość: 0.000 m, Margines: 0.000 m	262 lx	200 lx	305 lx	0.76	0.66	WP82
Płaszczyzna pracy (3.03 pomieszczenie klubowe) Prostopadłe natężenia oświetlenia (adaptacyjne) Wysokość: 0.800 m, Margines: 0.000 m	631 lx	180 lx	967 lx	0.29	0.19	WP83
Płaszczyzna pracy (3.04 wentylatornia) Prostopadłe natężenia oświetlenia (adaptacyjne) Wysokość: 0.800 m, Margines: 0.000 m	216 lx	106 lx	318 lx	0.49	0.33	WP84
Płaszczyzna pracy (3.05 sala wystaw) Prostopadłe natężenia oświetlenia (adaptacyjne) Wysokość: 0.800 m, Margines: 0.000 m	557 lx	10.8 lx	880 lx	0.019	0.012	WP85
Płaszczyzna pracy (3.06 wentylatornia) Prostopadłe natężenia oświetlenia (adaptacyjne) Wysokość: 0.800 m, Margines: 0.000 m	281 lx	131 lx	402 lx	0.47	0.33	WP86
Płaszczyzna pracy (3.08 zaplecze sali wystawowej) Prostopadłe natężenia oświetlenia (adaptacyjne) Wysokość: 0.800 m, Margines: 0.000 m	230 lx	65.0 lx	374 lx	0.28	0.17	WP87
Płaszczyzna pracy (3.09 serwerownia) Prostopadłe natężenia oświetlenia (adaptacyjne) Wysokość: 0.800 m, Margines: 0.000 m	255 lx	112 lx	369 lx	0.44	0.30	WP88
Płaszczyzna pracy (3.10 przedsionek windy) Prostopadłe natężenia oświetlenia (adaptacyjne) Wysokość: 0.000 m, Margines: 0.000 m	221 lx	194 lx	241 lx	0.88	0.80	WP89
Płaszczyzna pracy (3.11 korytarz) Prostopadłe natężenia oświetlenia (adaptacyjne) Wysokość: 0.000 m, Margines: 0.000 m	233 lx	185 lx	268 lx	0.79	0.69	WP90
Płaszczyzna pracy (3.12 aneks kuchenny) Prostopadłe natężenia oświetlenia (adaptacyjne) Wysokość: 0.800 m, Margines: 0.000 m	299 lx	204 lx	350 lx	0.68	0.58	WP91
Płaszczyzna pracy (3.13 korytarz) Prostopadłe natężenia oświetlenia (adaptacyjne) Wysokość: 0.000 m, Margines: 0.000 m	323 lx	261 lx	370 lx	0.81	0.71	WP92

Budynek 1 · Poddasze (Scena świetlna 1)

Obiekty obliczeniowe

Płaskczyzna pracy (3.14 wc) Prostopadłe natężenia oświetlenia (adaptacyjne) Wysokość: 0.800 m, Margines: 0.000 m	434 lx	371 lx	485 lx	0.85	0.76	WP93
Płaskczyzna pracy (3.14 wc) Prostopadłe natężenia oświetlenia (adaptacyjne) Wysokość: 0.000 m, Margines: 0.000 m	221 lx	184 lx	242 lx	0.83	0.76	WP94
Płaskczyzna pracy (3.15 WC) Prostopadłe natężenia oświetlenia (adaptacyjne) Wysokość: 0.800 m, Margines: 0.000 m	429 lx	363 lx	482 lx	0.85	0.75	WP95
Płaskczyzna pracy (3.15 WC) Prostopadłe natężenia oświetlenia (adaptacyjne) Wysokość: 0.800 m, Margines: 0.000 m	363 lx	35.8 lx	481 lx	0.099	0.074	WP96
Płaskczyzna pracy (3.17 sala seminaryjna) Prostopadłe natężenia oświetlenia (adaptacyjne) Wysokość: 0.800 m, Margines: 0.000 m	527 lx	37.3 lx	797 lx	0.071	0.047	WP97