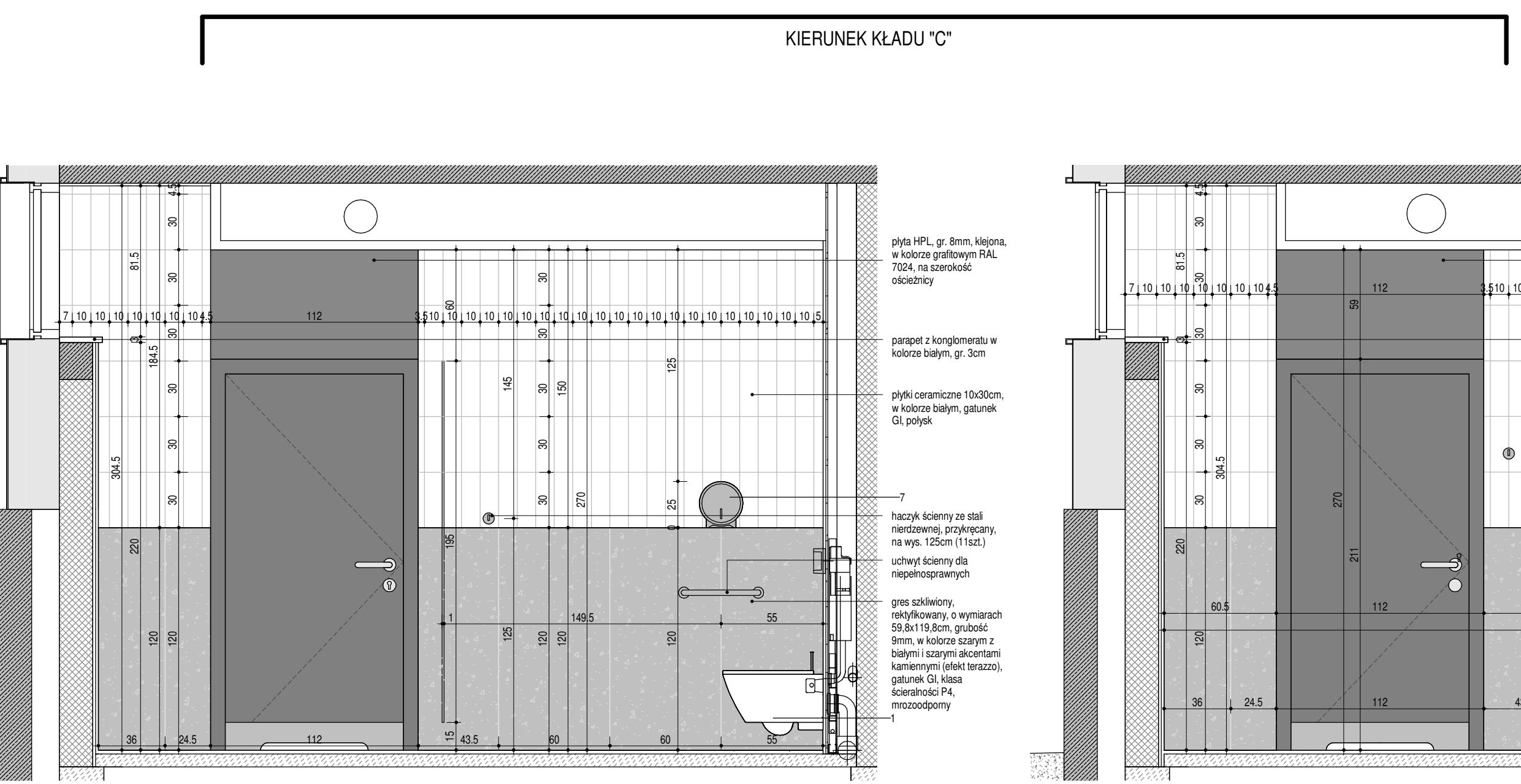
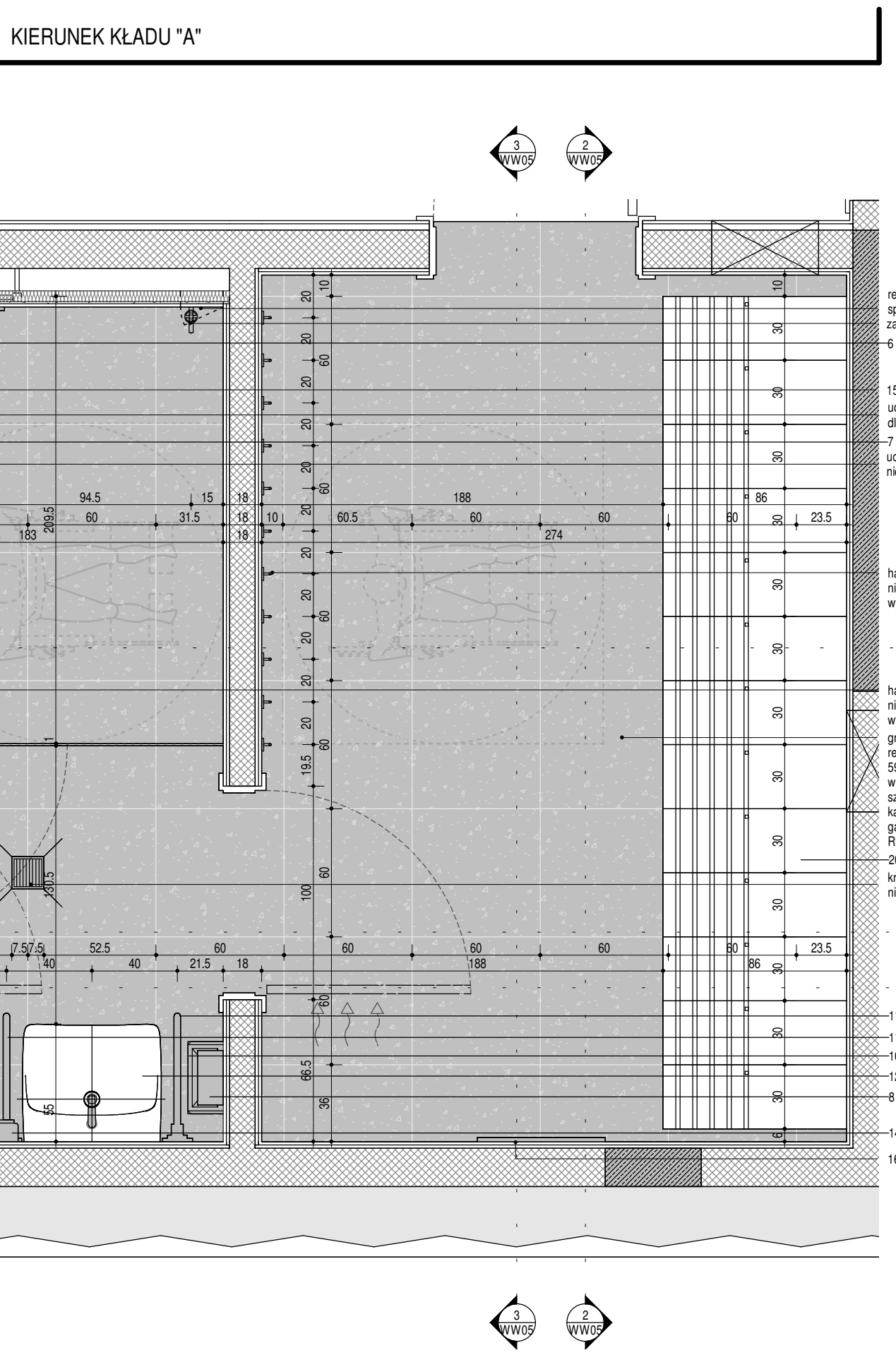


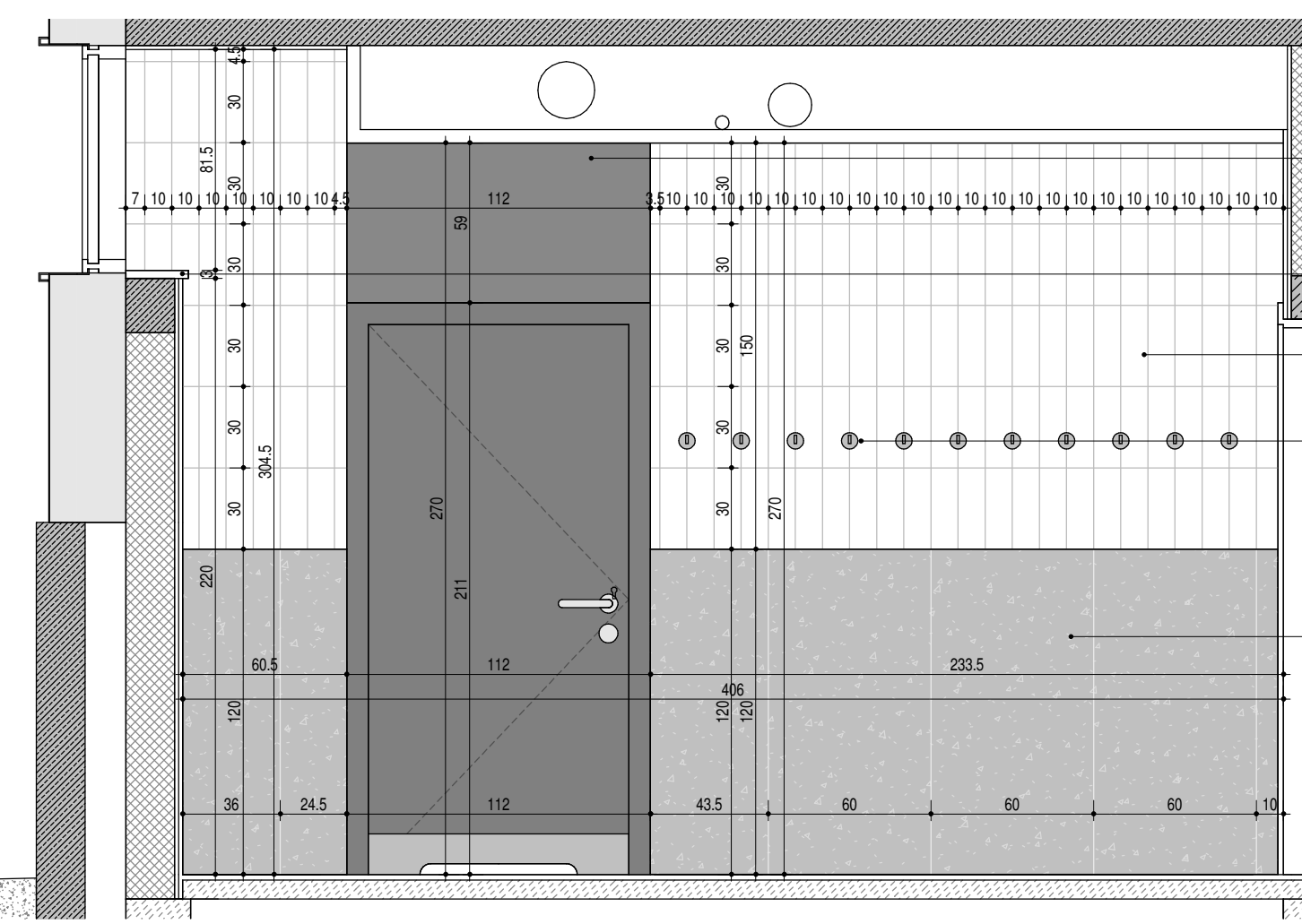
1 POM. 0.11, 0.12, 0.13 - RZUT
skala 1 : 25



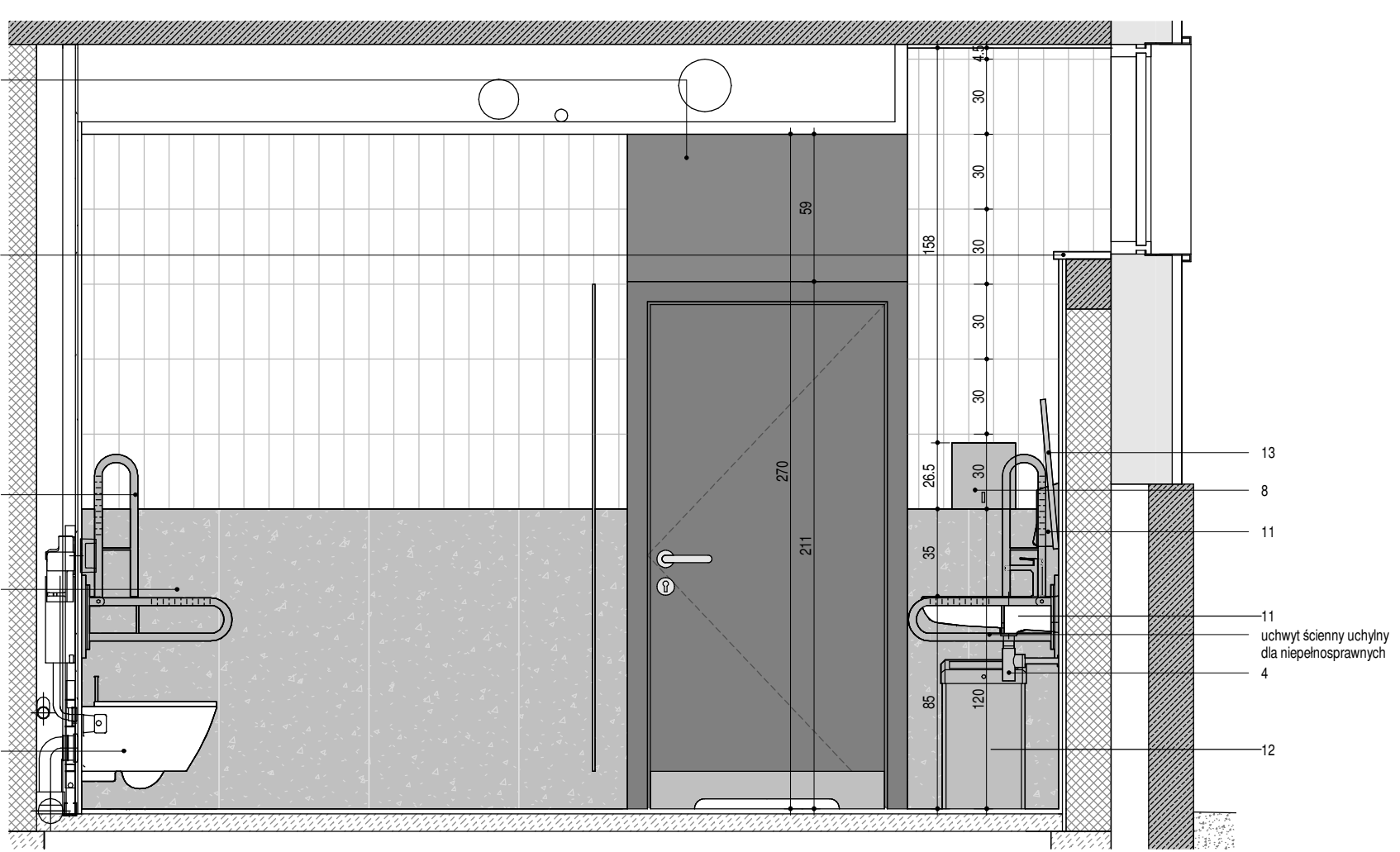
4 POM. 0.12 - KLAD D
skala 1 : 25



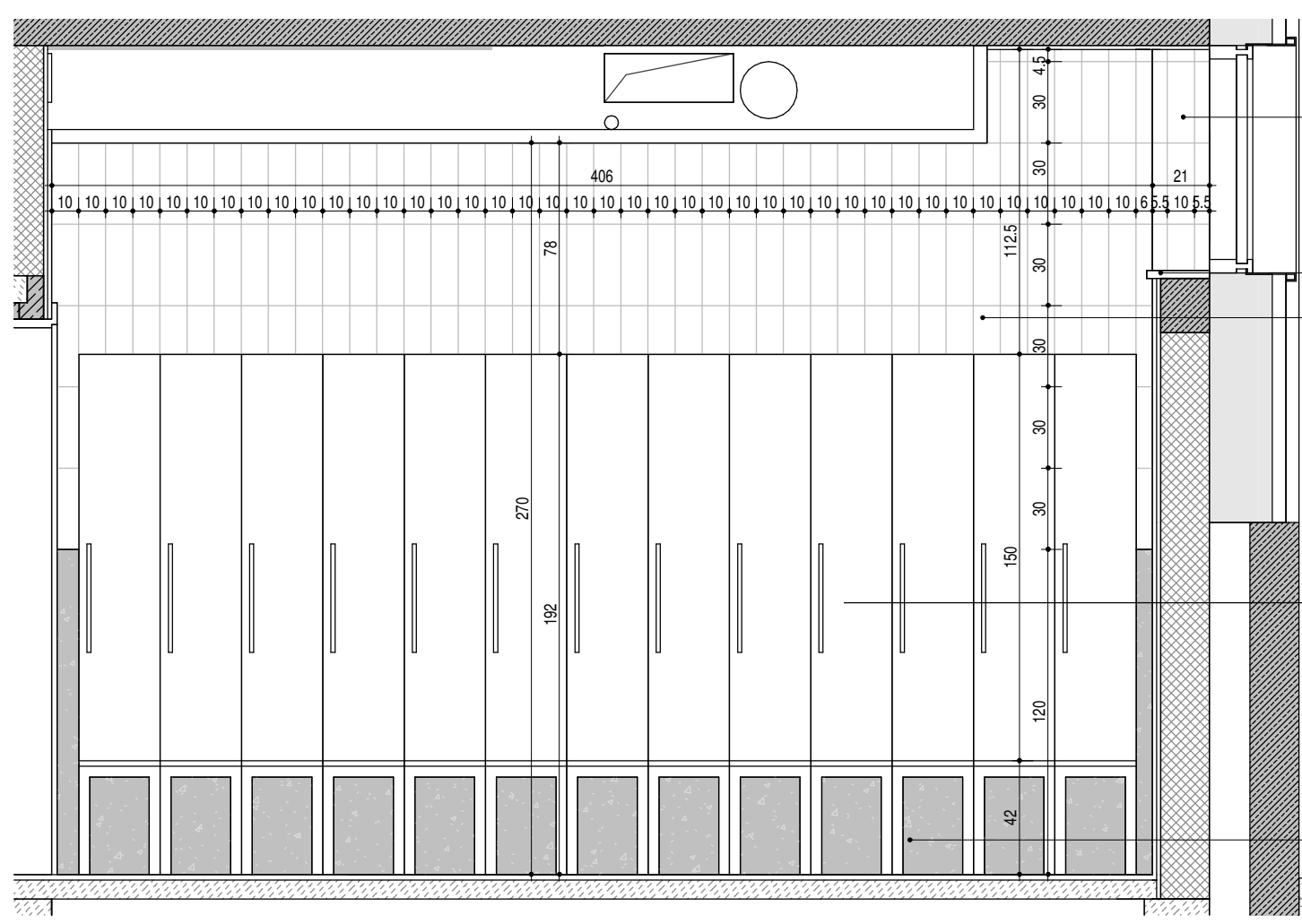
6 POM. 0.13 - KLAD B
skala 1 : 25



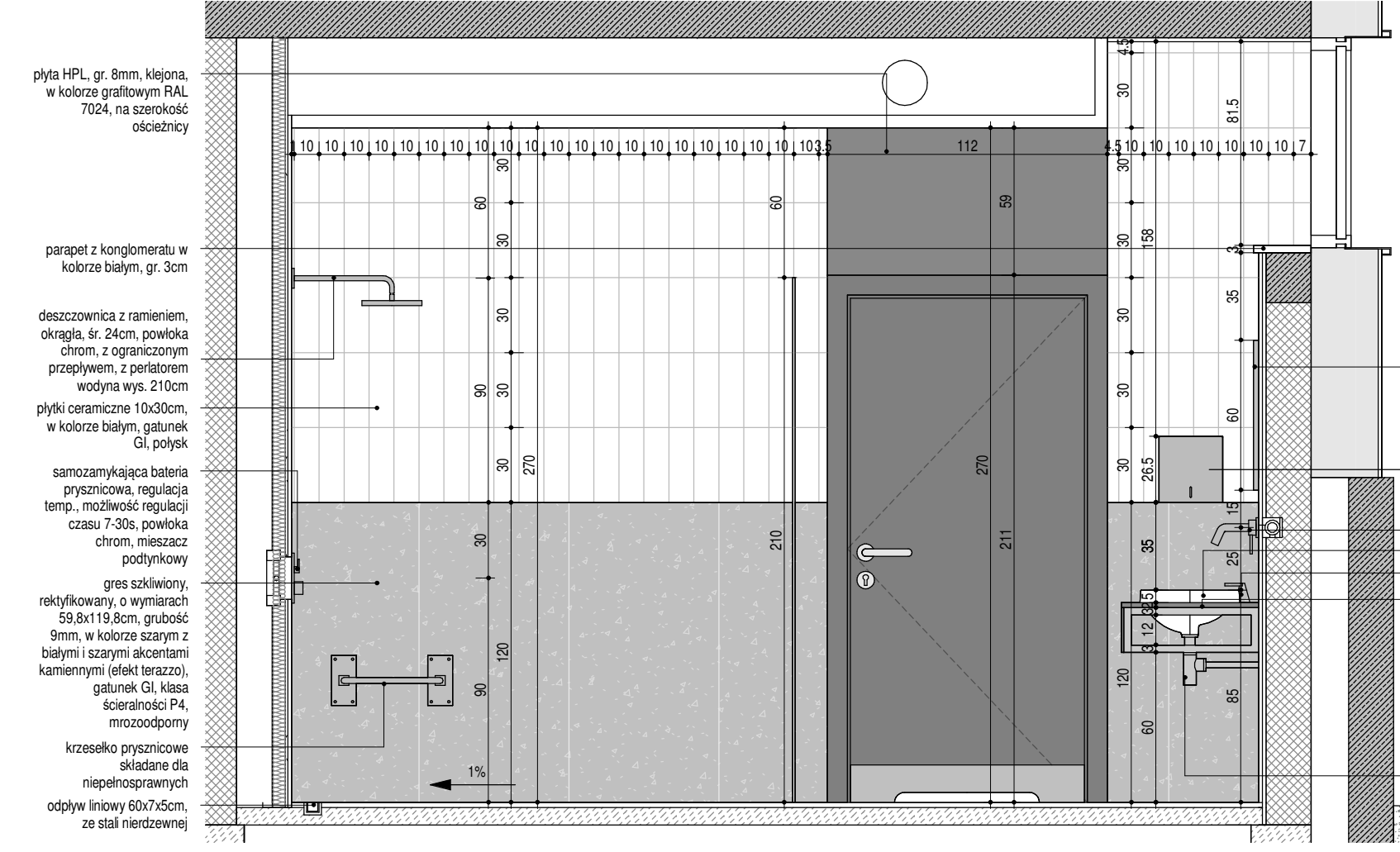
3 POM. 0.11 - KLAD D
skala 1 : 25



5 POM. 0.12 - KLAD B
skala 1 : 25



2 POM. 0.11 - KLAD B
skala 1 : 25



6 POM. 0.13 - KLAD B
skala 1 : 25

| ZESTAWIENIE ELEMENTÓW WYPOSAŻENIA POMIESZCZEN | | | |
|-----------------------------------------------|-----------------------------------------------------------------------------------------------------------------------------------------------------------------------------------------------------------------------------------------------------------------------------------------|--------------|--------------|
| Nr | Specyfikacja | Szt. na rys. | Szt. w proj. |
| 1 | Miska ustępowa lejowa, wisząca, kolor biały, bez wewnętrznej kołnierza, z powłoką, z deską. Wymiary 49x33x50cm (gł. x wys. x szer.). Montowany na szlaku podtylnym w wersji slim. Przycisk spłukiwania o wym. 197x156x11mm w kolorze chrom. | - | 6szt. |
| 2 | Pisuar ze znieogrodzonym ceramicznym obiektem, odpływem z góry, kolor biały, wyposażony w syfon pisuarowy z odpływem poziomym oraz przycisk 144x116x11mm w kolorze chrom. Montowany na szlaku podtylnym w wersji slim. | - | 2szt. |
| 3 | Umywalka wyposażona w blat, wym. 55x40cm, prostokątna, bez otworu, z przewodem, kolor biały, waga 8kg, z korpusem typu kłak w kolorze chrom. | 2szt. | 14szt. |
| 4 | Syfon dekoracyjny owalny w kolorze chrom. | 3szt. | 16szt. |
| 5 | Bateria podtylnkowa, owalna, w kolorze chrom, dł. wyłeki 18cm, montowana na elemencie podtylnkowym baterii | 2szt. | 14szt. |
| 6 | Szczotka do WC, kształt tuby, wys. 40cm, śr. 9cm, wisząca - mocowana do ściany, stal nierdzewna gr. 0,8mm, kolor stal matowa. | 1szt. | 8szt. |
| 7 | Pojemnik na papier toaletowy o wym. 11,5x22,3x23,4cm, średnica papieru toaletowego 18cm, wyposażony w okienko do kontroli ilości papieru i zamek bębnowy, stal nierdzewna, kolor stal matowa, łączenia spawane i szlifowane. | 1szt. | 8szt. |
| 8 | Pojemnik na ręczniki papierowe pojedyncze, o wym. 12x25,5x26,5cm, pojemność 50szt. Ręczników, wyposażony w okienko do kontroli ilości ręczników i zamek bębnowy, stal nierdzewna, kolor stal matowa, łączenia spawane i szlifowane. | 2szt. | 15szt. |
| 9 | Dozownik mydła w pianę na wkład z mydłem, montowany w białej, stal nierdzewna, kolor stal matowa, łączenia spawane i szlifowane. | 2szt. | 14szt. |
| 10 | Kosz na odpady, otwarty, o wym. 15,7x33,2x59,8cm, pojemność 27l, wyposażony w zdejmowaną pokrywę ze stożkowym otworem oraz zamek bębnowy, stal nierdzewna, kolor stal matowa, łączenia spawane i szlifowane. | 1szt. | 12szt. |
| 11 | Uchwył dla niepełnosprawnych - poręcz ścienna, łukowa, uchwył siata, o wym. 60cm, stal nierdzewna, kolor stal matowa. | 4szt. | 8szt. |
| 12 | Umywalka wisząca dla osób niepełnosprawnych, o wym. 55x65cm, waga 18kg, kolor biały, wyposażona w baterię umywalkową nabołtowa o wym. 14,8x15,5x3,4cm, kolor stal polerowana, jednocuchwyłowa, dźwignia, z aniatorem. | 1szt. | 2szt. |
| 13 | Lustro uchwył z rączką, wym. 582x850x124mm, wykonane na bazie mosiądzu z dodatkami cynku i aluminium, możliwość zmiany kąta o ok. 20°, wymiar tafli lustra 500x600mm. | 1szt. | 2szt. |
| 14 | Dozownik mydła w pianę na wkład z mydłem o wym. 25,8x10,7x10,5cm, wyposażony w zamek bębnowy, stal nierdzewna, matowa, łączenia spawane i szlifowane. | 1szt. | 2szt. |
| 15 | Miska ustępowa lejowa, wisząca, bez wewnętrznej kołnierza, z powłoką, z deską. Wymiary 49x33x50cm (gł. x wys. x szer.). Montowany na szlaku podtylnym w wersji slim z podkonstrukcją do montażu uchwył dla niepełnosprawnych. Przycisk spłukiwania o wym. 197x156x11mm w kolorze chrom. | 1szt. | 2szt. |
| 16 | Lustro owalne o wym. 120x60cm, rama cienka 1cm w kolorze chrom, klejone do ściany | 1szt. | 3szt. |
| 16A | Lustro okrągłe o wym. 60x60cm, rama cienka 1cm w kolorze chrom, klejone do ściany | 2szt. | 14szt. |
| 17 | Kosz podłogowy regulowany, 30l, montowany do ściany, śr. 30cm, wys. 40cm, stal nierdzewna matowa, kołnier nabołtowy ze stal nierdzewnej, śr. 16,3cm | 1szt. | 5szt. |
| 18 | Umywalka wisząca, o wym. 50x22cm, kolor biały, wyposażona w baterię umywalkową nabołtowa o wym. 14,9x15,5x3,4cm, kolor stal polerowana, jednocuchwyłowa, dźwignia, z aniatorem. | - | - |
| 19 | Zestaw przyciskowy: samozamykająca bateria przyciskowa, deszczownica z ramieniem, mieszacz podtylnkowy, odpływ liniowy | 1szt. | 6szt. |
| 20 | Szafka szklana z lawką o wym. 152x30x46cm (wysokość całkowita z konstrukcją lawką 192cm), wykonana z HPL (korpus gr. 10mm, plecy gr. 4mm, front gr. 12mm), wyposażona w zamek na klucz, w kolorze białym RAL 9010 | 13szt. | 39szt. |

- 1) Wszystkie wymiary należy zwyfikować na budowie.
- 2) Przed zamontowaniem należy przekazać próbki materiałów do zaopiniowania przez projektanta głównego.
- 3) Stosowane materiały muszą posiadać wymagane przepisy świadectwa, certyfikaty i atesty.
- 4) Wszystkie materiały muszą być stosowane zgodnie z wytycznymi producenta.
- 5) Ciężkie płytki niewyklejane z ich oryginalnego wymiaru należy zeszlifować.
- 6) Fuga płytek ściennych powinna konać się z fugą płytek podłogowych.
- 7) Fugę płytek należy dobrać do koloru płytek.
- 8) Przyłącza ZW, CWU, kanalizacji oraz montaż podtylnkowych elementów wyposażenia należy wykonać w brudzie ściene.

WZKŁADZKA PRAWA, W TYM PRAWA AUTORSKIE ZASTRZEŻONE. OPRAWIOWYWANE, KOPLOWANE I WYKONYWYWANE BEZ PISOWNI ZODPOY AUTORA ZAPROJONKI

GLÓWNY PROJEKTANT: **JAAS STUDIO**
Sp. z o.o.
ul. Piastowska 5/11
80-332 Gdańsk

NAZWA INWESTYCJI: Zespół budynków użyteczności publicznej wraz z zagospodarowaniem terenu i infrastrukturą towarzyszącą, w tym infrastrukturą turystyczno-rekreacyjną i komunikacyjną na terenie przystani morskiej w Mielichniekach i terenach przyległych ul. Nadmorska, 81-198 Mielichneki Gmina Kosakowo

INWESTOR: Gmina Kosakowo
ul. Zeromskiego 69, 81-198 Kosakowo

BRANZA: ARCHITEKTURA

FAZA: PROJEKT WYKONAWCZY

PROJEKTANT: MGR INŻ. ARCH. MACIEJ JAŚKOWIEC
upr. nr 5/WMO/KK/2018
specjalność architektoniczna do proj. bez ograniczeń

SPRAWDZENIE PROJEKTU: MGR INŻ. ARCH. MATEUSZ GZOWSKI
upr. nr 472/POOK/K/2012
specjalność architektoniczna do proj. bez ograniczeń

OPRAWIOWAŁ: MGR INŻ. ARCH. ANNA RADZIEMSKA

DATA OPRAW./SPR.: LIPIEC 2022

SKALA: 1 : 25

RYSUJEK: ARANŻACJA WNETRZA POMIESZCZEN
0.11, 0.12, 0.13