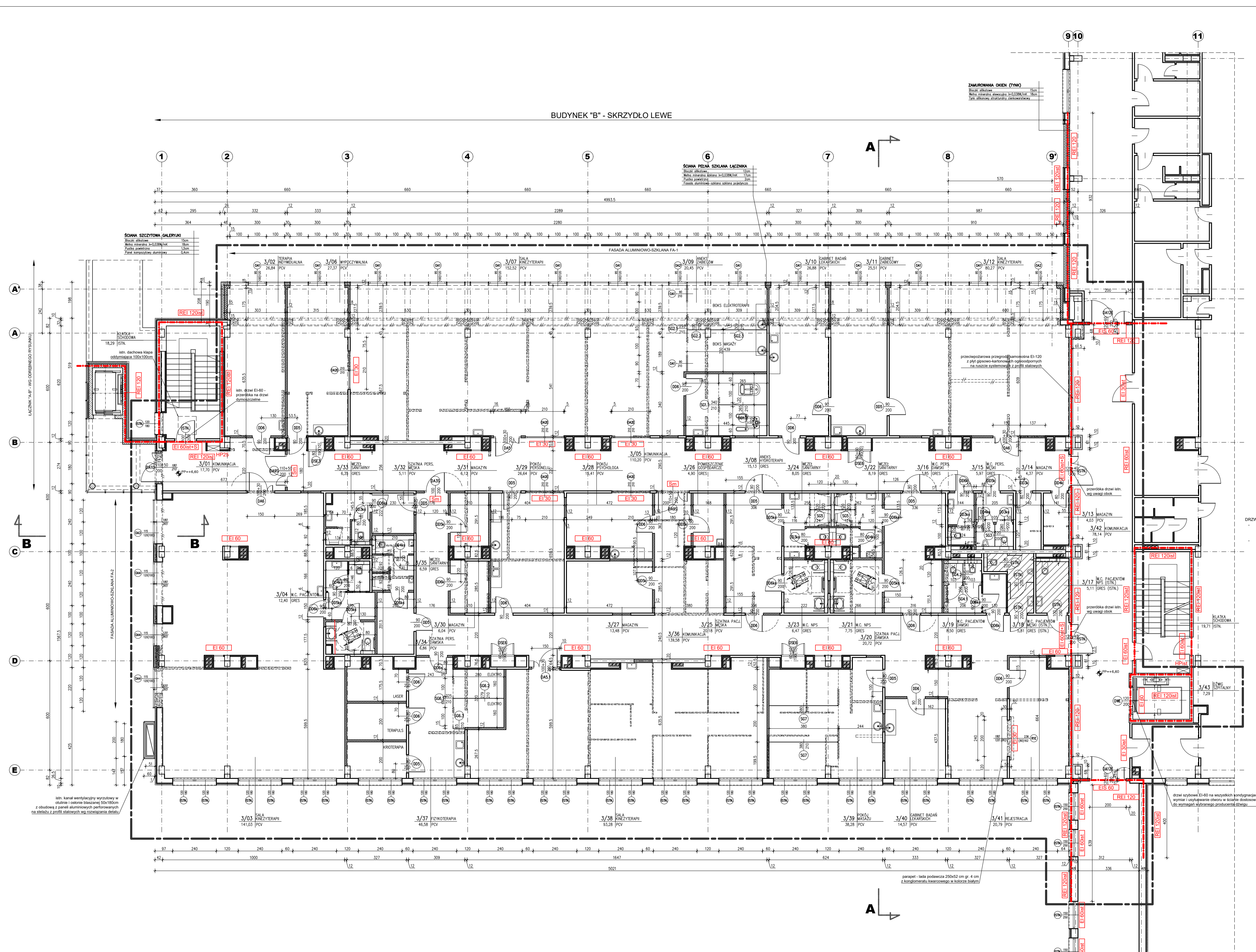


BUDYNEK "B" - SKRZYDŁO LEWE



- LEGENDA OZNACZEŃ:**
- ściany istniejące
 - konstrukcja żelbetonowa istniejąca
 - wyposażenie
 - konstrukcja żelbetonowa projektowana
 - ściany działowe murowane z cegieł
 - obudowy gipsowo-wapniowe
 - ściany gipsowe
 - izolacja termiczna - styropian
 - izolacja termiczna - wełna mineralna
- Okna i drzwi opisano według zasady:
 liczba nad kreską - szerokość otworu w murze;
 liczba pod kreską - wysokość otworu w murze;
 liczba pod kreską w nawiasie - wysokość ściany podparapetowej
- Okny w świetle otoczą opisano według zasady:
 liczba nad kreską - szerokość otworu w murze;
 liczba pod kreską - wysokość otworu w murze;
 liczba pod kreską w nawiasie - wysokość ściany podparapetowej nad posadzką
- ZAKRES OPRACOWANIA DLA ROBÓT BUDOWLANYCH
 - ODDZIELENIA PRZECIWPÓŻAROWE
 - OPORNOŚĆ OGNIOWA PRZEGRÓD BUDOWLANYCH

DRZWI ISTNIEJĄCE EI-60 120x2000 W OSI NR 9:
 PRZEKROSKA DRZWI NA DRZWI DYMOSZCZELNE POPRZECZ
 WYMIANE USZCZELEK ORAZ MONTAZ SAMOPADAJĄCEJ,
 DYMOSZCZELNEJ USZCZELKI PROGOWEJ,
 KONTROLA DOSTĘPU: ELEKTROZACZEP REWERSYJNY,
 OD WEWNĄTRZ KLAMKA, OD ZEWNĄTRZ GAŁKA,
 CZYTNIK KART

INWESTOR	
	Szpital Wojewódzki im. Świętego Łukasza w Tarnowie
UL. LWOWSKA 178A 33-100 TARNÓW TEL. (14) 63 15 000	
ZAMAWIAJĄCY	
	SB COMPLEX Sp. z o.o. Sp. kom. ul. Księcia Józefa Poniatowskiego 8 35-026 RZESZÓW TEL. (17) 300 02 12
JEDYNOŚĆ PROJEKTOWA	
LSP LIGASZEWSKI STUDIO PROJEKTOWE UL. PIĘKNA 56B/7 50-506 WROCŁAW TEL. (71) 336-58-56, (602) 155-194	
GŁÓWNY PROJEKTANT / NR UPR.	PODPIS
ARCH. PIOTR LIGASZEWSKI 18/89/UW	
PROJEKTANT / NR UPR.	PODPIS
ARCH. PIOTR LIGASZEWSKI 18/89/UW	
SPRAWDZAJĄCY / NR UPR.	PODPIS
RYSOWAŁ	PODPIS
PRAWA AUTORSKIE ZASTRZEŻONE. NIEJAKIŻY PROJEKT JEST PRZEDMIOTEM PRAW AUTORSKICH I CHRONIONY JEST AUTORSKIMI PRAWAMI OSOBYMI I AUTORSKIMI PRAWAMI MAJĄTOWYMI JAKO "TWÓR ARCHYTEKTONICZNY, ARCHYTEKTONICZNO-URBANISTYCZNY, URBANISTYCZNY" NA PODSTAWIE USTAWY Z DN. 4.02.1994 R. O PRAWIE AUTORSKIM I PRAWACH POKREWNYCH, TEKST JEDYNOJ DZ. U. NR 92 Z 2006 R. POZ. 631	
TEMAT / INWESTYCJA - ADRES	
ROZBUDOWA I PRZEBUDOWA BUDYNKU "B" SZPITALA WRAZ Z DOBUDOWĄ ŁĄCZNIKA KOMUNIKACYJNEGO I BUDOWĄ DZWIĞU ZEWN. TARNÓW, UL. LWOWSKA 178A	
OBIEKT	
BUDYNEK "B" SZPITALA WOJEWÓDZKIEGO IM. ŚW. ŁUKASZA W TARNOWIE	
RODZAJ OPRACOWANIA / STADIUM	
PROJEKT WYKONAWCZY	
BRANŻA	
ARCHITEKTURA	
TYTUŁ RYSUNKU	SKALA
ODDZIAŁ REHABILITACJI DZIENNEJ Z ZAKŁADEM REHABILITACJI - RZUT Z 2 PIĘTRA	1:100
NR EWIDENCYJNY RYSUNKU	REW.
	0
DATA	NR PORZ. RYS.
08.2022	A-02

RZUT 2 PIĘTRA - SKRZYDŁO LEWE SKALA 1:100